

КАРТА-ПЛАН ТЕРРИТОРИИ

47:13:082203

(номер кадастрового квартала (номера смежных кадастровых кварталов), являющегося (являющихся) территорией, на которой выполняются комплексные кадастровые работы)

Дата подготовки карты-плана территории **21 сентября 2018 года**

Пояснительная записка

1. Сведения о заказчике

(полное наименование органа местного самоуправления муниципального района или городского округа, органа исполнительной власти города федерального значения Москвы, Санкт-Петербурга или Севастополя, основной государственный регистрационный номер, идентификационный номер налогоплательщика)

—

(сведения об утверждении карты-плана территории)

2. Сведения о кадастровом инженере

Фамилия, имя, отчество (при наличии отчества): Башкатов Владимир Владимирович

Страховой номер индивидуального лицевого счета: 122-080-790-17

Контактный телефон: +7 (921) 574-38-86

Адрес электронной почты и почтовый адрес, по которым осуществляется связь с кадастровым инженером: vladimir01_2001@mail.ru
196084, г. Санкт-Петербург, ул. Цветочная д. 25А, офис 301

Наименование саморегулируемой организации кадастровых инженеров (СРО), членом которой является кадастровый инженер:
Ассоциация Саморегулируемой организации «Кадастровые инженеры регионов» (АСРО «КИР»06.02.2018)

Номер регистрации в государственном реестре лиц, осуществляющих кадастровую деятельность: 18 380

Сокращенное наименование юридического лица, если кадастровый инженер является работником юридического лица:
ООО "РЦ Ар-Кадастр"

3. Основания выполнения комплексных кадастровых работ

(наименование и реквизиты государственного или муниципального контракта на выполнение комплексных кадастровых работ)

4. Перечень документов, использованных при подготовке карты-плана территории

№ п/п	Наименование документа	Реквизиты документа
1	2	3

1	2	3
1	Кадастровый план территории	№ 99/2018/168294971, от 11 сентября 2018 г., документ выдан Управление Федеральной службы государственной регистрации, кадастра и картографии по Ленинградской области
2	Постановление Правительства Российской Федерации "Об установлении формы карты-плана территории и требований к ее подготовке, формы акта согласования местоположения границ земельных участков при выполнении комплексных кадастровых работ и требований к его подготовке"	№ 734, от 21 ноября 2016 г., документ выдан Правительство РФ
3	Свидетельство о праве собственности на землю	№ 547, от 5 апреля 1993 г., документ выдан Администрация Тихвинского района
4	Постановление главы Администрации Тихвинского района Ленинградской области о перераспределении земель	№ 893, от 31 августа 1993 г., документ выдан Администрация Тихвинского района
5	Постановление мэра Администрации Муниципального образования "Тихвинский район Ленинградской области" о распределении земель	№ 268, от 17 июня 1997 г., документ выдан Администрация Тихвинского района
6	Постановление Администрации Муниципального образования "Тихвинский район Ленинградской области" о внесении изменений в постановление №176 от 19.03.1993	№ 731а, от 30 июня 2005 г., документ выдан Администрация Тихвинского района

5. Сведения о геодезической основе, использованной при подготовке карты-плана территории

Система координат МСК 47 Зона 3

№ п/п	Название пункта и тип знака геодезической сети	Класс геодезической сети	Координаты, м		Сведения о состоянии на —		
			X	Y	наружного знака пункта	центра знака	марки
1	2	3	4	5	6	7	8
—	—	—	—	—	—	—	—

6. Сведения о средствах измерений

№ п/п	Наименование прибора (инструмента, аппаратуры)	Сведения об утверждении типа измерений	Реквизиты свидетельства о поверке прибора (инструмента, аппаратуры)
1	2	3	4
1	Аппаратура геодезическая спутниковая SOKKIA GRX1	Номер: заводской номер 664-10412. Срок действия: 18.11.2018	Свидетельство о поверке №0072665 от 18.11.2017; действительно до 18.11.2018

7. Пояснения к разделам карты-плана территории

Сведения об уточняемых земельных участках

В результате Комплексных кадастровых работ уточнено местоположение 43 земельных участков. Земельные участки расположены в границах садоводческого некоммерческого товарищества №3 "Северное", в квартале 47:13:0822003. Уточнение произведено в связи с тем, что в ЕГРН отсутствуют сведения о местоположении границ данных земельных участков.

Описание местоположения здания, сооружения, объекта незавершенного строительства на земельном участке

В результате выполнения Комплексных кадастровых работ уточнено местоположение 5 зданий, расположенных в границах садоводческого некоммерческого товарищества №3 "Северное", в квартале 47:13:0822003.

Сведения об уточняемых земельных участках

1. Сведения о характерных точках границы уточняемого земельного участка с кадастровым номером 47:13:0822003:12

Зона № _____							
Обозначение характерных точек границ	Существующие координаты, м		Уточненные координаты, м		Метод определения координат	Средняя квадратическая погрешность определения координат характерной точки (Mt), м	Формулы, примененные для расчета средней квадратической погрешности определения координат характерной точки (Mt), м
	X	Y	X	Y			
1	2	3	4	5	6	7	8
н4У	—	—	415 815,35	3 224 466,19	Метод спутниковых геодезических измерений (определений)	0,20	Mt=0,2
1	415 836,86	3 224 466,25	415 836,86	3 224 466,25			
н2У	—	—	415 836,02	3 224 494,81			
н3У	—	—	415 815,42	3 224 494,68			
н4У	—	—	415 815,35	3 224 466,19			

2. Сведения о частях границ уточняемого земельного участка с кадастровым номером 47:13:0822003:12

Обозначение части границ		Горизонтальное проложение (S), м	Описание прохождения части границ	Отметка о наличии земельного спора о местоположении границ земельного участка
от т.	до т.			
1	2	3	4	5
н4У	1	21,51	—	—
1	н2У	28,57		
н2У	н3У	20,60		
н3У	н4У	28,49		

3. Общие сведения об уточняемом земельном участке с кадастровым номером 47:13:0822003:12

№ п/п	Наименование характеристики земельного участка	Значение характеристики
1	2	3

1	2	3
1	Адрес земельного участка	Российская Федерация, Ленинградская область, Тихвинский р-н, Северное N3 тер. СНТ, уч 301
	Местоположение земельного участка (при отсутствии присвоенного адреса)	—
	Дополнительные сведения о местоположении земельного участка	—
2	Площадь земельного участка ± величина погрешности определения площади ($P \pm \Delta P$), м ²	601 ± 17
3	Формула, примененная для расчета предельной допустимой погрешности определения площади земельного участка (ΔP), м ²	$3,5*0,2*\sqrt{(601)} = 17$
4	Площадь земельного участка согласно сведениям государственного кадастра недвижимости ($P_{\text{кад}}$), м ²	600
5	Оценка расхождения P и $P_{\text{кад}}$ ($P - P_{\text{кад}}$), м ²	1
6	Предельный минимальный и максимальный размеры земельного участка ($P_{\text{мин}}$ и $P_{\text{макс}}$), м ²	$P_{\text{мин}} = \text{—}$ $P_{\text{макс}} = \text{—}$
7	Кадастровый или иной номер (обозначение) здания, сооружения, объекта незавершенного строительства, расположенного на земельном участке	—
8	Иные сведения	—

1. Сведения о характерных точках границы уточняемого земельного участка с кадастровым номером 47:13:0822003:11

Зона № _____							
Обозначение характерных точек границ	Существующие координаты, м		Уточненные координаты, м		Метод определения координат	Средняя квадратическая погрешность определения координат характерной точки (M_t), м	Формулы, примененные для расчета средней квадратической погрешности определения координат характерной точки (M_t), м
	X	Y	X	Y			
1	2	3	4	5	6	7	8
н3У	—	—	415 815,42	3 224 494,68	Метод спутниковых геодезических измерений (определений)	0,20	$M_t=0,2$
н2У	—	—	415 836,02	3 224 494,81			
2	415 835,15	3 224 524,09	415 835,15	3 224 524,09			

1	2	3	4	5	6	7	8
н5У	—	—	415 815,47	3 224 525,55	Метод спутниковых геодезических измерений (определений)	0,20	Mt=0,2
н6У	—	—	415 815,42	3 224 496,42			
н3У	—	—	415 815,42	3 224 494,68			

2. Сведения о частях границ уточняемого земельного участка с кадастровым номером 47:13:0822003:11

Обозначение части границ		Горизонтальное проложение (S), м	Описание прохождения части границ	Отметка о наличии земельного спора о местоположении границ земельного участка
от т.	до т.			
1	2	3	4	5
н3У	н2У	20,60	—	—
н2У	2	29,29		
2	н5У	19,73		
н5У	н6У	29,13		
н6У	н3У	1,74		

3. Общие сведения об уточняемом земельном участке с кадастровым номером 47:13:0822003:11

№ п/п	Наименование характеристики земельного участка	Значение характеристики
1	2	3
1	Адрес земельного участка	Российская Федерация, Ленинградская область, Тихвинский р-н, Северное N3 тер. СНТ, уч 261
	Местоположение земельного участка (при отсутствии присвоенного адреса)	—
	Дополнительные сведения о местоположении земельного участка	—
2	Площадь земельного участка ± величина погрешности определения площади ($P \pm \Delta P$), м ²	605 ± 17
3	Формула, примененная для расчета предельной допустимой погрешности определения площади земельного участка (ΔP), м ²	$3,5 * 0,2 * \sqrt{(605)} = 17$
4	Площадь земельного участка согласно сведениям государственного кадастра недвижимости ($P_{\text{кад}}$), м ²	600
5	Оценка расхождения P и $P_{\text{кад}}$ ($P - P_{\text{кад}}$), м ²	5
6	Предельный минимальный и максимальный размеры земельного участка ($P_{\text{мин}}$ и $P_{\text{макс}}$), м ²	$P_{\text{мин}} = \text{—}$ $P_{\text{макс}} = \text{—}$

1	2	3
7	Кадастровый или иной номер (обозначение) здания, сооружения, объекта незавершенного строительства, расположенного на земельном участке	47:13:0822003:23
8	Иные сведения	—

1. Сведения о характерных точках границы уточняемого земельного участка с кадастровым номером 47:13:0822003:28

Зона № _____							
Обозначение характерных точек границ	Существующие координаты, м		Уточненные координаты, м		Метод определения координат	Средняя квадратическая погрешность определения координат характерной точки (Mt), м	Формулы, примененные для расчета средней квадратической погрешности определения координат характерной точки (Mt), м
	X	Y	X	Y			
1	2	3	4	5	6	7	8
н7У	—	—	415 795,55	3 224 496,41	Метод спутниковых геодезических измерений (определений)	0,20	$\sqrt{(m0^2 + m1^2)} = 0,20$
н6У	—	—	415 815,42	3 224 496,42			
н5У	—	—	415 815,47	3 224 525,55			
н9У	—	—	415 795,47	3 224 527,02			
н7У	—	—	415 795,55	3 224 496,41			
н7У	—	—	415 795,55	3 224 496,41			

2. Сведения о частях границ уточняемого земельного участка с кадастровым номером 47:13:0822003:28

Обозначение части границ		Горизонтальное проложение (S), м	Описание прохождения части границ	Отметка о наличии земельного спора о местоположении границ земельного участка
от т.	до т.			
1	2	3	4	5
н7У	н6У	19,87	—	—
н6У	н5У	29,13		
н5У	н9У	20,05		
н9У	н7У	30,61		

3. Общие сведения об уточняемом земельном участке с кадастровым номером 47:13:0822003:28

№ п/п	Наименование характеристики земельного участка	Значение характеристики
1	2	3
1	Адрес земельного участка	Российская Федерация, Ленинградская область, Тихвинский р-н, Северное N3 тер. СНТ, уч 259
	Местоположение земельного участка (при отсутствии присвоенного адреса)	—
	Дополнительные сведения о местоположении земельного участка	—
2	Площадь земельного участка ± величина погрешности определения площади ($P \pm \Delta P$), м ²	595 ± 17
3	Формула, примененная для расчета предельной допустимой погрешности определения площади земельного участка (ΔP), м ²	$3,5 * Mt * \sqrt{P} = 17$
4	Площадь земельного участка согласно сведениям государственного кадастра недвижимости ($R_{кад}$), м ²	600
5	Оценка расхождения P и $R_{кад}$ ($P - R_{кад}$), м ²	5
6	Предельный минимальный и максимальный размеры земельного участка ($R_{мин}$ и $R_{макс}$), м ²	$R_{мин} = —$ $R_{макс} = —$
7	Кадастровый или иной номер (обозначение) здания, сооружения, объекта незавершенного строительства, расположенного на земельном участке	—
8	Иные сведения	—

1. Сведения о характерных точках границы уточняемого земельного участка с кадастровым номером 47:13:0822003:24

Зона № _____							
Обозначение характерных точек границ	Существующие координаты, м		Уточненные координаты, м		Метод определения координат	Средняя квадратическая погрешность определения координат характерной точки (Mt), м	Формулы, примененные для расчета средней квадратической погрешности определения координат характерной точки (Mt), м
	X	Y	X	Y			
1	2	3	4	5	6	7	8
n11У	—	—	415 774,25	3 224 466,09	Метод спутниковых геодезических измерений (определений)	0,20	$Mt=0,2$

1	2	3	4	5	6	7	8
н8У	—	—	415 795,56	3 224 466,14	Метод спутниковых геодезических измерений (определений)	0,20	Mt=0,2
н7У	—	—	415 795,55	3 224 496,41			
н10У	—	—	415 774,46	3 224 498,14			
н11У	—	—	415 774,25	3 224 466,09			

2. Сведения о частях границ уточняемого земельного участка с кадастровым номером 47:13:0822003:24

Обозначение части границ		Горизонтальное проложение (S), м	Описание прохождения части границ	Отметка о наличии земельного спора о местоположении границ земельного участка
от т.	до т.			
1	2	3	4	5
н11У	н8У	21,31	—	—
н8У	н7У	30,27		
н7У	н10У	21,16		
н10У	н11У	32,05		

3. Общие сведения об уточняемом земельном участке с кадастровым номером 47:13:0822003:24

№ п/п	Наименование характеристики земельного участка	Значение характеристики
1	2	3
1	Адрес земельного участка	Российская Федерация, Ленинградская область, Тихвинский р-н, Северное N3 тер. СНТ, уч 299
	Местоположение земельного участка (при отсутствии присвоенного адреса)	—
	Дополнительные сведения о местоположении земельного участка	—
2	Площадь земельного участка ± величина погрешности определения площади (P ± ΔP), м ²	661 ± 18
3	Формула, примененная для расчета предельной допустимой погрешности определения площади земельного участка (ΔP), м ²	$3,5*0,2*\sqrt{(661)} = 18$
4	Площадь земельного участка согласно сведениям государственного кадастра недвижимости (Pкад), м ²	600
5	Оценка расхождения P и Pкад (P - Pкад), м ²	61
6	Предельный минимальный и максимальный размеры земельного участка (Pмин и Pмакс), м ²	Pмин = — Pмакс = —

1	2	3
7	Кадастровый или иной номер (обозначение) здания, сооружения, объекта незавершенного строительства, расположенного на земельном участке	47:13:0000000:20861
8	Иные сведения	—

1. Сведения о характерных точках границы уточняемого земельного участка с кадастровым номером 47:13:0822003:27

Зона № _____							
Обозначение характерных точек границ	Существующие координаты, м		Уточненные координаты, м		Метод определения координат	Средняя квадратическая погрешность определения координат характерной точки (Mt), м	Формулы, примененные для расчета средней квадратической погрешности определения координат характерной точки (Mt), м
	X	Y	X	Y			
1	2	3	4	5	6	7	8
н10У	—	—	415 774,46	3 224 498,14	Метод спутниковых геодезических измерений (определений)	0,20	Mt=0,2
н7У	—	—	415 795,55	3 224 496,41			
н9У	—	—	415 795,47	3 224 527,02			
3	415 774,43	3 224 528,57	415 774,43	3 224 528,57			
н10У	—	—	415 774,46	3 224 498,14			

2. Сведения о частях границ уточняемого земельного участка с кадастровым номером 47:13:0822003:27

Обозначение части границ		Горизонтальное проложение (S), м	Описание прохождения части границ	Отметка о наличии земельного спора о местоположении границ земельного участка
от т.	до т.			
1	2	3	4	5
н10У	н7У	21,16	—	—
н7У	н9У	30,61		
н9У	3	21,10		
3	н10У	30,43		

3. Общие сведения об уточняемом земельном участке с кадастровым номером 47:13:0822003:27

№ п/п	Наименование характеристики земельного участка	Значение характеристики
1	2	3
1	Адрес земельного участка	Российская Федерация, Ленинградская область, Тихвинский р-н, Северное N3 тер. СНТ, уч 257
	Местоположение земельного участка (при отсутствии присвоенного адреса)	—
	Дополнительные сведения о местоположении земельного участка	—
2	Площадь земельного участка ± величина погрешности определения площади ($P \pm \Delta P$), м ²	643 ± 0
3	Формула, примененная для расчета предельной допустимой погрешности определения площади земельного участка (ΔP), м ²	$3,5 * M_t * \sqrt{P} = 0$
4	Площадь земельного участка согласно сведениям государственного кадастра недвижимости ($R_{кад}$), м ²	600
5	Оценка расхождения P и $R_{кад}$ ($P - R_{кад}$), м ²	43
6	Предельный минимальный и максимальный размеры земельного участка ($R_{мин}$ и $R_{макс}$), м ²	$R_{мин} = —$ $R_{макс} = —$
7	Кадастровый или иной номер (обозначение) здания, сооружения, объекта незавершенного строительства, расположенного на земельном участке	—
8	Иные сведения	—

1. Сведения о характерных точках границы уточняемого земельного участка с кадастровым номером 47:13:0822003:6

Зона № _____							
Обозначение характерных точек границ	Существующие координаты, м		Уточненные координаты, м		Метод определения координат	Средняя квадратическая погрешность определения координат характерной точки (M_t), м	Формулы, примененные для расчета средней квадратической погрешности определения координат характерной точки (M_t), м
	X	Y	X	Y			
1	2	3	4	5	6	7	8
н12У	—	—	415 754,05	3 224 466,03	Метод спутниковых геодезических измерений (определений)	0,20	$M_t=0,2$

1	2	3	4	5	6	7	8
н11У	—	—	415 774,25	3 224 466,09	Метод спутниковых геодезических измерений (определений)	0,20	Mt=0,2
н10У	—	—	415 774,46	3 224 498,14			
н13У	—	—	415 754,30	3 224 498,19			
н12У	—	—	415 754,05	3 224 466,03			

2. Сведения о частях границ уточняемого земельного участка с кадастровым номером 47:13:0822003:6

Обозначение части границ		Горизонтальное проложение (S), м	Описание прохождения части границ	Отметка о наличии земельного спора о местоположении границ земельного участка
от т.	до т.			
1	2	3	4	5
н12У	н11У	20,20	—	—
н11У	н10У	32,05		
н10У	н13У	20,16		
н13У	н12У	32,16		

3. Общие сведения об уточняемом земельном участке с кадастровым номером 47:13:0822003:6

№ п/п	Наименование характеристики земельного участка	Значение характеристики
1	2	3
1	Адрес земельного участка	Российская Федерация, Ленинградская область, Тихвинский р-н, Северное N3 тер. СНТ, уч 298
	Местоположение земельного участка (при отсутствии присвоенного адреса)	—
	Дополнительные сведения о местоположении земельного участка	—
2	Площадь земельного участка ± величина погрешности определения площади (P ± ΔP), м ²	648 ± 18
3	Формула, примененная для расчета предельной допустимой погрешности определения площади земельного участка (ΔP), м ²	$3,5*0,2*\sqrt{(648)} = 18$
4	Площадь земельного участка согласно сведениям государственного кадастра недвижимости (Pкад), м ²	600
5	Оценка расхождения P и Pкад (P - Pкад), м ²	48
6	Предельный минимальный и максимальный размеры земельного участка (Pмин и Pмакс), м ²	Pмин = — Pмакс = —

1	2	3
7	Кадастровый или иной номер (обозначение) здания, сооружения, объекта незавершенного строительства, расположенного на земельном участке	—
8	Иные сведения	—

1. Сведения о характерных точках границы уточняемого земельного участка с кадастровым номером 47:13:0822003:17

Зона № _____							
Обозначение характерных точек границ	Существующие координаты, м		Уточненные координаты, м		Метод определения координат	Средняя квадратическая погрешность определения координат характерной точки (Mt), м	Формулы, примененные для расчета средней квадратической погрешности определения координат характерной точки (Mt), м
	X	Y	X	Y			
1	2	3	4	5	6	7	8
н17У	—	—	415 733,70	3 224 465,98	Метод спутниковых геодезических измерений (определений)	0,20	Mt=0,2
н12У	—	—	415 754,05	3 224 466,03			
н13У	—	—	415 754,30	3 224 498,19			
н14У	—	—	415 752,96	3 224 498,19			
н18У	—	—	415 733,68	3 224 498,21			
н17У	—	—	415 733,70	3 224 465,98			

2. Сведения о частях границ уточняемого земельного участка с кадастровым номером 47:13:0822003:17

Обозначение части границ		Горизонтальное проложение (S), м	Описание прохождения части границ	Отметка о наличии земельного спора о местоположении границ земельного участка
от т.	до т.			
1	2	3	4	5
н17У	н12У	20,35	—	—
н12У	н13У	32,16		
н13У	н14У	1,34		
н14У	н18У	19,28		

1	2	3	4	5	6	7	8
н22У	—	—	415 713,23	3 224 465,93	Метод спутниковых геодезических измерений (определений)	0,20	Mt=0,2
н17У	—	—	415 733,70	3 224 465,98			
н18У	—	—	415 733,68	3 224 498,21			
н20У	—	—	415 729,58	3 224 498,22			
н23У	—	—	415 713,30	3 224 498,22			
н22У	—	—	415 713,23	3 224 465,93			

2. Сведения о частях границ уточняемого земельного участка с кадастровым номером 47:13:0822003:16

Обозначение части границ		Горизонтальное проложение (S), м	Описание прохождения части границ	Отметка о наличии земельного спора о местоположении границ земельного участка
от т.	до т.			
1	2	3	4	5
н22У	н17У	20,47	—	—
н17У	н18У	32,23		
н18У	н20У	4,10		
н20У	н23У	16,28		
н23У	н22У	32,29		

3. Общие сведения об уточняемом земельном участке с кадастровым номером 47:13:0822003:16

№ п/п	Наименование характеристики земельного участка	Значение характеристики
1	2	3
1	Адрес земельного участка	Российская Федерация, Ленинградская область, Тихвинский р-н, Северное N3 тер. СНТ, уч 296
	Местоположение земельного участка (при отсутствии присвоенного адреса)	—
	Дополнительные сведения о местоположении земельного участка	—
2	Площадь земельного участка ± величина погрешности определения площади ($P \pm \Delta P$), м ²	659 ± 18
3	Формула, примененная для расчета предельной допустимой погрешности определения площади земельного участка (ΔP), м ²	$3,5 * 0,2 * \sqrt{(659)} = 18$

1	2	3
4	Площадь земельного участка согласно сведениям государственного кадастра недвижимости (Ркад), м ²	600
5	Оценка расхождения Р и Ркад (Р - Ркад), м ²	59
6	Предельный минимальный и максимальный размеры земельного участка (Рмин и Рмакс), м ²	Рмин = — Рмакс = —
7	Кадастровый или иной номер (обозначение) здания, сооружения, объекта незавершенного строительства, расположенного на земельном участке	—
8	Иные сведения	—

1. Сведения о характерных точках границы уточняемого земельного участка с кадастровым номером 47:13:0822003:18

Зона № _____

Обозначение характерных точек границ	Существующие координаты, м		Уточненные координаты, м		Метод определения координат	Средняя квадратическая погрешность определения координат характерной точки (Mt), м	Формулы, примененные для расчета средней квадратической погрешности определения координат характерной точки (Mt), м
	X	Y	X	Y			
1	2	3	4	5	6	7	8
н20У	—	—	415 729,58	3 224 498,22	Метод спутниковых геодезических измерений (определений)	0,20	Mt=0,2
н18У	—	—	415 733,68	3 224 498,21			
н14У	—	—	415 752,96	3 224 498,19			
н16У	—	—	415 752,82	3 224 528,93			
н21У	—	—	415 729,62	3 224 529,31			
н20У	—	—	415 729,58	3 224 498,22			

2. Сведения о частях границ уточняемого земельного участка с кадастровым номером 47:13:0822003:18

Обозначение части границ		Горизонтальное проложение (S), м	Описание прохождения части границ	Отметка о наличии земельного спора о местоположении границ земельного участка
от т.	до т.			

1	2	3	4	5
н20У	н18У	4,10	—	—
н18У	н14У	19,28		
н14У	н16У	30,74		
н16У	н21У	23,20		
н21У	н20У	31,09		

3. Общие сведения об уточняемом земельном участке с кадастровым номером 47:13:0822003:18

№ п/п	Наименование характеристики земельного участка	Значение характеристики
1	2	3
1	Адрес земельного участка	Российская Федерация, Ленинградская область, Тихвинский р-н, Северное N3 тер. СНТ, уч 253
	Местоположение земельного участка (при отсутствии присвоенного адреса)	—
	Дополнительные сведения о местоположении земельного участка	—
2	Площадь земельного участка ± величина погрешности определения площади ($P \pm \Delta P$), м ²	720 ± 19
3	Формула, примененная для расчета предельной допустимой погрешности определения площади земельного участка (ΔP), м ²	$3,5 * 0,2 * \sqrt{(720)} = 19$
4	Площадь земельного участка согласно сведениям государственного кадастра недвижимости (Ркад), м ²	800
5	Оценка расхождения Р и Ркад ($P - P_{кад}$), м ²	80
6	Предельный минимальный и максимальный размеры земельного участка (Рмин и Рмакс), м ²	Рмин = — Рмакс = —
7	Кадастровый или иной номер (обозначение) здания, сооружения, объекта незавершенного строительства, расположенного на земельном участке	—
8	Иные сведения	—

1. Сведения о характерных точках границы уточняемого земельного участка с кадастровым номером 47:13:0822003:13

Зона № _____							
Обозначение характерных точек границ	Существующие координаты, м		Уточненные координаты, м		Метод определения координат	Средняя квадратическая погрешность определения координат характерной точки (Mt), м	Формулы, примененные для расчета средней квадратической погрешности определения координат характерной точки (Mt), м
	X	Y	X	Y			
1	2	3	4	5	6	7	8
н24У	—	—	415 710,55	3 224 498,22	Метод спутниковых геодезических измерений (определений)	0,00	Mt=0,2
н23У	—	—	415 713,30	3 224 498,22		0,20	Mt=0,2
н20У	—	—	415 729,58	3 224 498,22			
н21У	—	—	415 729,62	3 224 529,31			
н25У	—	—	415 710,25	3 224 529,62			
н24У	—	—	415 710,55	3 224 498,22			
н24У	—	—	415 710,55	3 224 498,22			0,00

2. Сведения о частях границ уточняемого земельного участка с кадастровым номером 47:13:0822003:13

Обозначение части границ		Горизонтальное проложение (S), м	Описание прохождения части границ	Отметка о наличии земельного спора о местоположении границ земельного участка
от т.	до т.			
1	2	3	4	5
н24У	н23У	2,75	—	—
н23У	н20У	16,28		
н20У	н21У	31,09		
н21У	н25У	19,37		
н25У	н24У	31,40		

3. Общие сведения об уточняемом земельном участке с кадастровым номером 47:13:0822003:13

№ п/п	Наименование характеристики земельного участка	Значение характеристики
1	2	3

1	2	3
1	Адрес земельного участка	Российская Федерация, Ленинградская область, Тихвинский р-н, Северное N3 тер. СНТ, уч 251
	Местоположение земельного участка (при отсутствии присвоенного адреса)	—
	Дополнительные сведения о местоположении земельного участка	—
2	Площадь земельного участка ± величина погрешности определения площади ($P \pm \Delta P$), м ²	600 ± 17
3	Формула, примененная для расчета предельной допустимой погрешности определения площади земельного участка (ΔP), м ²	$3,5 * 0,2 * \sqrt{(600)} = 17$
4	Площадь земельного участка согласно сведениям государственного кадастра недвижимости ($P_{\text{кад}}$), м ²	600
5	Оценка расхождения P и $P_{\text{кад}}$ ($P - P_{\text{кад}}$), м ²	0
6	Предельный минимальный и максимальный размеры земельного участка ($P_{\text{мин}}$ и $P_{\text{макс}}$), м ²	$P_{\text{мин}} = \text{—}$ $P_{\text{макс}} = \text{—}$
7	Кадастровый или иной номер (обозначение) здания, сооружения, объекта незавершенного строительства, расположенного на земельном участке	—
8	Иные сведения	—

1. Сведения о характерных точках границы уточняемого земельного участка с кадастровым номером 47:13:0822003:19

Зона № _____							
Обозначение характерных точек границ	Существующие координаты, м		Уточненные координаты, м		Метод определения координат	Средняя квадратическая погрешность определения координат характерной точки (M_t), м	Формулы, примененные для расчета средней квадратической погрешности определения координат характерной точки (M_t), м
	X	Y	X	Y			
1	2	3	4	5	6	7	8
н32У	—	—	415 643,54	3 224 465,86	Метод спутниковых геодезических измерений (определений)	0,20	$M_t=0.2 = 0,20$
7	415 672,92	3 224 465,82	415 672,92	3 224 465,82			
н30У	—	—	415 672,92	3 224 498,14			

1	2	3	4	5	6	7	8
6	415 672,92	3 224 499,44	415 672,92	3 224 499,44	Метод спутниковых геодезических измерений (определений)	0,20	Mt=0.2 = 0,20
5	415 653,52	3 224 499,44	415 653,52	3 224 499,44			
н33У	—	—	415 643,35	3 224 499,43			
н32У	—	—	415 643,54	3 224 465,86			

2. Сведения о частях границ уточняемого земельного участка с кадастровым номером 47:13:0822003:19

Обозначение части границ		Горизонтальное проложение (S), м	Описание прохождения части границ	Отметка о наличии земельного спора о местоположении границ земельного участка
от т.	до т.			
1	2	3	4	5
н32У	7	29,38	—	—
7	н30У	32,32		
н30У	6	1,30		
6	5	19,40		
5	н33У	10,17		
н33У	н32У	33,57		

3. Общие сведения об уточняемом земельном участке с кадастровым номером 47:13:0822003:19

№ п/п	Наименование характеристики земельного участка	Значение характеристики
1	2	3
1	Адрес земельного участка	Российская Федерация, Ленинградская область, Тихвинский р-н, Северное N3 тер. СНТ, уч 293
	Местоположение земельного участка (при отсутствии присвоенного адреса)	—
	Дополнительные сведения о местоположении земельного участка	—
2	Площадь земельного участка ± величина погрешности определения площади (P ± ΔP), м²	990 ± 22
3	Формула, примененная для расчета предельной допустимой погрешности определения площади земельного участка (ΔP), м²	$3,5*0,2*\sqrt{(990)} = 22$
4	Площадь земельного участка согласно сведениям государственного кадастра недвижимости (Pкад), м²	900
5	Оценка расхождения P и Pкад (P - Pкад), м²	90

1	2	3
6	Пределный минимальный и максимальный размеры земельного участка (Рмин и Рмакс), м ²	Рмин = — Рмакс = —
7	Кадастровый или иной номер (обозначение) здания, сооружения, объекта незавершенного строительства, расположенного на земельном участке	47:13:0000000:20825
8	Иные сведения	—

1. Сведения о характерных точках границы уточняемого земельного участка с кадастровым номером 47:13:0822003:8

Зона № _____							
Обозначение характерных точек границ	Существующие координаты, м		Уточненные координаты, м		Метод определения координат	Средняя квадратическая погрешность определения координат характерной точки (Mt), м	Формулы, примененные для расчета средней квадратической погрешности определения координат характерной точки (Mt), м
	X	Y	X	Y			
1	2	3	4	5	6	7	8
5	415 653,52	3 224 499,44	415 653,52	3 224 499,44	Метод спутниковых геодезических измерений (определений)	0,20	Mt=0,2
6	415 672,92	3 224 499,44	415 672,92	3 224 499,44			
н31У	—	—	415 672,88	3 224 530,23			
4	415 654,00	3 224 530,54	415 654,00	3 224 530,54			
5	415 653,52	3 224 499,44	415 653,52	3 224 499,44			

2. Сведения о частях границ уточняемого земельного участка с кадастровым номером 47:13:0822003:8

Обозначение части границ		Горизонтальное проложение (S), м	Описание прохождения части границ	Отметка о наличии земельного спора о местоположении границ земельного участка
от т.	до т.			
1	2	3	4	5
5	6	19,40	—	—
6	н31У	30,79		
н31У	4	18,88		
4	5	31,10		

3. Общие сведения об уточняемом земельном участке с кадастровым номером 47:13:0822003:8

№ п/п	Наименование характеристики земельного участка	Значение характеристики
1	2	3
1	Адрес земельного участка	Российская Федерация, Ленинградская область, Тихвинский р-н, Северное N3 тер. СНТ, уч 245
	Местоположение земельного участка (при отсутствии присвоенного адреса)	—
	Дополнительные сведения о местоположении земельного участка	—
2	Площадь земельного участка ± величина погрешности определения площади ($P \pm \Delta P$), м ²	592 ± 17
3	Формула, примененная для расчета предельной допустимой погрешности определения площади земельного участка (ΔP), м ²	$3,5 * 0,2 * \sqrt{(592)} = 17$
4	Площадь земельного участка согласно сведениям государственного кадастра недвижимости ($P_{\text{кад}}$), м ²	600
5	Оценка расхождения P и $P_{\text{кад}}$ ($P - P_{\text{кад}}$), м ²	8
6	Предельный минимальный и максимальный размеры земельного участка ($P_{\text{мин}}$ и $P_{\text{макс}}$), м ²	$P_{\text{мин}} = \text{—}$ $P_{\text{макс}} = \text{—}$
7	Кадастровый или иной номер (обозначение) здания, сооружения, объекта незавершенного строительства, расположенного на земельном участке	—
8	Иные сведения	—

1. Сведения о характерных точках границы уточняемого земельного участка с кадастровым номером 47:13:0822003:29

Зона № _____							
Обозначение характерных точек границ	Существующие координаты, м		Уточненные координаты, м		Метод определения координат	Средняя квадратическая погрешность определения координат характерной точки (M_t), м	Формулы, примененные для расчета средней квадратической погрешности определения координат характерной точки (M_t), м
	X	Y	X	Y			
1	2	3	4	5	6	7	8
н40У	—	—	415 794,61	3 224 536,01	Метод спутниковых геодезических измерений (определений)	0,20	$M_t=0,2$

1	2	3	4	5	6	7	8
н35У	—	—	415 814,80	3 224 534,57	Метод спутниковых геодезических измерений (определений)	0,20	Mt=0,2
н34У	—	—	415 814,81	3 224 567,81			
н38У	—	—	415 811,66	3 224 568,08			
н39У	—	—	415 795,56	3 224 569,45			
н40У	—	—	415 794,61	3 224 536,01			

2. Сведения о частях границ уточняемого земельного участка с кадастровым номером 47:13:0822003:29

Обозначение части границ		Горизонтальное проложение (S), м	Описание прохождения части границ	Отметка о наличии земельного спора о местоположении границ земельного участка
от т. 1	до т. 2			
1	2	3	4	5
н40У	н35У	20,24	—	—
н35У	н34У	33,24		
н34У	н38У	3,16		
н38У	н39У	16,16		
н39У	н40У	33,45		

3. Общие сведения об уточняемом земельном участке с кадастровым номером 47:13:0822003:29

№ п/п	Наименование характеристики земельного участка	Значение характеристики
1	2	3
1	Адрес земельного участка	Российская Федерация, Ленинградская область, Тихвинский р-н, Северное N3 тер. СНТ, уч 260
	Местоположение земельного участка (при отсутствии присвоенного адреса)	—
	Дополнительные сведения о местоположении земельного участка	—
2	Площадь земельного участка ± величина погрешности определения площади ($P \pm \Delta P$), м ²	658 ± 18
3	Формула, примененная для расчета предельной допустимой погрешности определения площади земельного участка (ΔP), м ²	$3,5 * 0,2 * \sqrt{(658)} = 18$
4	Площадь земельного участка согласно сведениям государственного кадастра недвижимости (Ркад), м ²	600

1	2	3
5	Оценка расхождения Р и Ркад (Р - Ркад), м ²	58
6	Предельный минимальный и максимальный размеры земельного участка (Рмин и Рмакс), м ²	Рмин = — Рмакс = —
7	Кадастровый или иной номер (обозначение) здания, сооружения, объекта незавершенного строительства, расположенного на земельном участке	—
8	Иные сведения	—

1. Сведения о характерных точках границы уточняемого земельного участка с кадастровым номером 47:13:0822003:9

Зона № _____							
Обозначение характерных точек границ	Существующие координаты, м		Уточненные координаты, м		Метод определения координат	Средняя квадратическая погрешность определения координат характерной точки (Mt), м	Формулы, примененные для расчета средней квадратической погрешности определения координат характерной точки (Mt), м
	X	Y	X	Y			
1	2	3	4	5	6	7	8
н44У	—	—	415 774,82	3 224 537,41	Метод спутниковых геодезических измерений (определений)	0,20	Mt=0,2
н40У	—	—	415 794,61	3 224 536,01			
н39У	—	—	415 795,56	3 224 569,45			
н42У	—	—	415 788,76	3 224 570,02			
н43У	—	—	415 776,21	3 224 571,08			
н44У	—	—	415 774,82	3 224 537,41			

2. Сведения о частях границ уточняемого земельного участка с кадастровым номером 47:13:0822003:9

Обозначение части границ		Горизонтальное проложение (S), м	Описание прохождения части границ	Отметка о наличии земельного спора о местоположении границ земельного участка
от т.	до т.			
1	2	3	4	5
н44У	н40У	19,84	—	—

1	2	3	4	5
н40У	н39У	33,45	—	—
н39У	н42У	6,82		
н42У	н43У	12,59		
н43У	н44У	33,70		

3. Общие сведения об уточняемом земельном участке с кадастровым номером 47:13:0822003:9

№ п/п	Наименование характеристики земельного участка	Значение характеристики
1	2	3
1	Адрес земельного участка	Российская Федерация, Ленинградская область, Тихвинский р-н, Северное N3 тер. СНТ, уч 258
	Местоположение земельного участка (при отсутствии присвоенного адреса)	—
	Дополнительные сведения о местоположении земельного участка	—
2	Площадь земельного участка ± величина погрешности определения площади ($P \pm \Delta P$), м ²	658 ± 18
3	Формула, примененная для расчета предельной допустимой погрешности определения площади земельного участка (ΔP), м ²	$3,5 * 0,2 * \sqrt{(658)} = 18$
4	Площадь земельного участка согласно сведениям государственного кадастра недвижимости (Ркад), м ²	600
5	Оценка расхождения Р и Ркад ($P - P_{кад}$), м ²	58
6	Предельный минимальный и максимальный размеры земельного участка (Рмин и Рмакс), м ²	Рмин = — Рмакс = —
7	Кадастровый или иной номер (обозначение) здания, сооружения, объекта незавершенного строительства, расположенного на земельном участке	—
8	Иные сведения	—

1. Сведения о характерных точках границы уточняемого земельного участка с кадастровым номером 47:13:0822003:10

Зона № _____							
Обозначение характерных точек границ	Существующие координаты, м		Уточненные координаты, м		Метод определения координат	Средняя квадратическая погрешность определения координат характерной точки (Mt), м	Формулы, примененные для расчета средней квадратической погрешности определения координат характерной точки (Mt), м
	X	Y	X	Y			
1	2	3	4	5	6	7	8
н46У	—	—	415 749,95	3 224 557,68	Метод спутниковых геодезических измерений (определений)	0,20	Mt=0,2
н47У	—	—	415 750,00	3 224 538,25			
н48У	—	—	415 762,53	3 224 538,16			
20	415 764,46	3 224 538,15	415 764,46	3 224 538,15			
н44У	—	—	415 774,82	3 224 537,41			
н43У	—	—	415 776,21	3 224 571,08			
10	415 764,68	3 224 572,06	415 764,68	3 224 572,06			
н45У	—	—	415 763,77	3 224 557,76			
н46У	—	—	415 749,95	3 224 557,68			

2. Сведения о частях границ уточняемого земельного участка с кадастровым номером 47:13:0822003:10

Обозначение части границ		Горизонтальное проложение (S), м	Описание прохождения части границ	Отметка о наличии земельного спора о местоположении границ земельного участка
от т.	до т.			
1	2	3	4	5
н46У	н47У	19,43	—	—
н47У	н48У	12,53		
н48У	20	1,93		

1	2	3	4	5
20	н44У	10,39	—	—
н44У	н43У	33,70		
н43У	10	11,57		
10	н45У	14,33		
н45У	н46У	13,82		

3. Общие сведения об уточняемом земельном участке с кадастровым номером 47:13:0822003:10

№ п/п	Наименование характеристики земельного участка	Значение характеристики
1	2	3
1	Адрес земельного участка	Российская Федерация, Ленинградская область, Тихвинский р-н, Северное N3 тер. СНТ, уч 256
	Местоположение земельного участка (при отсутствии присвоенного адреса)	—
	Дополнительные сведения о местоположении земельного участка	—
2	Площадь земельного участка ± величина погрешности определения площади ($P \pm \Delta P$), м ²	660 ± 18
3	Формула, примененная для расчета предельной допустимой погрешности определения площади земельного участка (ΔP), м ²	$3,5 * 0,2 * \sqrt{(660)} = 18$
4	Площадь земельного участка согласно сведениям государственного кадастра недвижимости (Ркад), м ²	600
5	Оценка расхождения Р и Ркад ($P - P_{кад}$), м ²	60
6	Предельный минимальный и максимальный размеры земельного участка (Рмин и Рмакс), м ²	Рмин = — Рмакс = —
7	Кадастровый или иной номер (обозначение) здания, сооружения, объекта незавершенного строительства, расположенного на земельном участке	47:13:0822003:21
8	Иные сведения	—

1. Сведения о характерных точках границы уточняемого земельного участка с кадастровым номером 47:13:0822003:15

Зона № _____							
Обозначение характерных точек границ	Существующие координаты, м		Уточненные координаты, м		Метод определения координат	Средняя квадратическая погрешность определения координат характерной точки (Mt), м	Формулы, примененные для расчета средней квадратической погрешности определения координат характерной точки (Mt), м
	X	Y	X	Y			
1	2	3	4	5	6	7	8
н52У	—	—	415 728,17	3 224 563,92	Метод спутниковых геодезических измерений (определений)	0,20	Mt=0,2
н51У	—	—	415 746,97	3 224 563,90			
н50У	—	—	415 748,80	3 224 563,90			
н49У	—	—	415 748,94	3 224 595,87			
12	415 728,39	3 224 595,03	415 728,39	3 224 595,03			
н57У	—	—	415 728,38	3 224 591,63			
13	415 728,28	3 224 570,02	415 728,28	3 224 570,02			
н52У	—	—	415 728,17	3 224 563,92			

2. Сведения о частях границ уточняемого земельного участка с кадастровым номером 47:13:0822003:15

Обозначение части границ		Горизонтальное проложение (S), м	Описание прохождения части границ	Отметка о наличии земельного спора о местоположении границ земельного участка
от т.	до т.			
1	2	3	4	5
н52У	н51У	18,80	—	—
н51У	н50У	1,83		
н50У	н49У	31,97		
н49У	12	20,57		
12	н57У	3,40		

1	2	3	4	5	6	7	8
14	415 696,99	3 224 570,19	415 696,99	3 224 570,19	Метод спутниковых геодезических измерений (определений)	0,20	Mt=0,2
н55У	—	—	415 704,03	3 224 570,15			
13	415 728,28	3 224 570,02	415 728,28	3 224 570,02			
н57У	—	—	415 728,38	3 224 591,63			
н58У	—	—	415 697,28	3 224 590,98			
14	415 696,99	3 224 570,19	415 696,99	3 224 570,19			

2. Сведения о частях границ уточняемого земельного участка с кадастровым номером 47:13:0822003:14

Обозначение части границ		Горизонтальное проложение (S), м	Описание прохождения части границ	Отметка о наличии земельного спора о местоположении границ земельного участка
от т.	до т.			
1	2	3	4	5
14	н55У	7,04	—	—
н55У	13	24,25		
13	н57У	21,61		
н57У	н58У	31,11		
н58У	14	20,79		

3. Общие сведения об уточняемом земельном участке с кадастровым номером 47:13:0822003:14

№ п/п	Наименование характеристики земельного участка	Значение характеристики
1	2	3
1	Адрес земельного участка	Российская Федерация, Ленинградская область, Тихвинский р-н, Северное N3 тер. СНТ, уч 191
	Местоположение земельного участка (при отсутствии присвоенного адреса)	—
	Дополнительные сведения о местоположении земельного участка	—
2	Площадь земельного участка ± величина погрешности определения площади ($P \pm \Delta P$), м ²	661 ± 18
3	Формула, примененная для расчета предельной допустимой погрешности определения площади земельного участка (ΔP), м ²	$3,5 * 0,2 * \sqrt{(661)} = 18$

1	2	3
4	Площадь земельного участка согласно сведениям государственного кадастра недвижимости (Ркад), м ²	600
5	Оценка расхождения Р и Ркад (Р - Ркад), м ²	61
6	Предельный минимальный и максимальный размеры земельного участка (Рмин и Рмакс), м ²	Рмин = — Рмакс = —
7	Кадастровый или иной номер (обозначение) здания, сооружения, объекта незавершенного строительства, расположенного на земельном участке	—
8	Иные сведения	—

1. Сведения о характерных точках границы уточняемого земельного участка с кадастровым номером 47:13:0822003:25

Зона № _____

Обозначение характерных точек границ	Существующие координаты, м		Уточненные координаты, м		Метод определения координат	Средняя квадратическая погрешность определения координат характерной точки (Mt), м	Формулы, примененные для расчета средней квадратической погрешности определения координат характерной точки (Mt), м
	X	Y	X	Y			
1	2	3	4	5	6	7	8
н61У	—	—	415 678,75	3 224 538,75	Метод спутниковых геодезических измерений (определений)	0,20	Mt=0,2
н56У	—	—	415 703,83	3 224 538,57			
н55У	—	—	415 704,03	3 224 570,15			
14	415 696,99	3 224 570,19	415 696,99	3 224 570,19			
н59У	—	—	415 697,00	3 224 566,50			
н60У	—	—	415 678,72	3 224 566,52			
н61У	—	—	415 678,75	3 224 538,75			

2. Сведения о частях границ уточняемого земельного участка с кадастровым номером 47:13:0822003:25

Обозначение части границ		Горизонтальное проложение (S), м	Описание прохождения части границ	Отметка о наличии земельного спора о местоположении границ земельного участка
от т.	до т.			
1	2	3	4	5
н61У	н56У	25,08	—	—
н56У	н55У	31,58		
н55У	14	7,04		
14	н59У	3,69		
н59У	н60У	18,28		
н60У	н61У	27,77		

3. Общие сведения об уточняемом земельном участке с кадастровым номером 47:13:0822003:25

№ п/п	Наименование характеристики земельного участка	Значение характеристики
1	2	3
1	Адрес земельного участка	Российская Федерация, Ленинградская область, Тихвинский р-н, Северное N3 тер. СНТ, уч 250
	Местоположение земельного участка (при отсутствии присвоенного адреса)	—
	Дополнительные сведения о местоположении земельного участка	—
2	Площадь земельного участка ± величина погрешности определения площади ($P \pm \Delta P$), м ²	727 ± 19
3	Формула, примененная для расчета предельной допустимой погрешности определения площади земельного участка (ΔP), м ²	$3,5 * 0,2 * \sqrt{(727)} = 19$
4	Площадь земельного участка согласно сведениям государственного кадастра недвижимости (Ркад), м ²	600
5	Оценка расхождения Р и Ркад ($P - P_{кад}$), м ²	127
6	Предельный минимальный и максимальный размеры земельного участка (Рмин и Рмакс), м ²	Рмин = — Рмакс = —
7	Кадастровый или иной номер (обозначение) здания, сооружения, объекта незавершенного строительства, расположенного на земельном участке	47:13:0822003:26
8	Иные сведения	—

1. Сведения о характерных точках границы уточняемого земельного участка с кадастровым номером 47:13:0822003:53

Зона № _____							
Обозначение характерных точек границ	Существующие координаты, м		Уточненные координаты, м		Метод определения координат	Средняя квадратическая погрешность определения координат характерной точки (Mt), м	Формулы, примененные для расчета средней квадратической погрешности определения координат характерной точки (Mt), м
	X	Y	X	Y			
1	2	3	4	5	6	7	8
н8У	—	—	415 795,56	3 224 466,14	Метод спутниковых геодезических измерений (определений)	0,20	Mt=0,2
н4У	—	—	415 815,35	3 224 466,19			
н3У	—	—	415 815,42	3 224 494,68			
н6У	—	—	415 815,42	3 224 496,42			
н7У	—	—	415 795,55	3 224 496,41			
н8У	—	—	415 795,56	3 224 466,14			

2. Сведения о частях границ уточняемого земельного участка с кадастровым номером 47:13:0822003:53

Обозначение части границ		Горизонтальное проложение (S), м	Описание прохождения части границ	Отметка о наличии земельного спора о местоположении границ земельного участка
от т.	до т.			
1	2	3	4	5
н8У	н4У	19,79	—	—
н4У	н3У	28,49		
н3У	н6У	1,74		
н6У	н7У	19,87		
н7У	н8У	30,27		

3. Общие сведения об уточняемом земельном участке с кадастровым номером 47:13:0822003:53

№ п/п	Наименование характеристики земельного участка	Значение характеристики
1	2	3

1	2	3
1	Адрес земельного участка	Российская Федерация, Ленинградская область, Тихвинский р-н, Тихвинское городское поселение, тер. СНТ №3 "Северное", уч. 300
	Местоположение земельного участка (при отсутствии присвоенного адреса)	—
	Дополнительные сведения о местоположении земельного участка	—
2	Площадь земельного участка ± величина погрешности определения площади ($P \pm \Delta P$), м ²	600 ± 17
3	Формула, примененная для расчета предельной допустимой погрешности определения площади земельного участка (ΔP), м ²	$3,5 * 0,2 * \sqrt{(600)} = 17$
4	Площадь земельного участка согласно сведениям государственного кадастра недвижимости ($P_{\text{кад}}$), м ²	600
5	Оценка расхождения P и $P_{\text{кад}}$ ($P - P_{\text{кад}}$), м ²	0
6	Предельный минимальный и максимальный размеры земельного участка ($P_{\text{мин}}$ и $P_{\text{макс}}$), м ²	$P_{\text{мин}} = \text{—}$ $P_{\text{макс}} = \text{—}$
7	Кадастровый или иной номер (обозначение) здания, сооружения, объекта незавершенного строительства, расположенного на земельном участке	—
8	Иные сведения	—

1. Сведения о характерных точках границы уточняемого земельного участка с кадастровым номером 47:13:0822003:57

Зона № _____							
Обозначение характерных точек границ	Существующие координаты, м		Уточненные координаты, м		Метод определения координат	Средняя квадратическая погрешность определения координат характерной точки (M_t), м	Формулы, примененные для расчета средней квадратической погрешности определения координат характерной точки (M_t), м
	X	Y	X	Y			
1	2	3	4	5	6	7	8
н14У	—	—	415 752,96	3 224 498,19	Метод спутниковых геодезических измерений (определений)	0,20	$M_t=0,2$
н13У	—	—	415 754,30	3 224 498,19			

1	2	3	4	5	6	7	8
н10У	—	—	415 774,46	3 224 498,14	Метод спутниковых геодезических измерений (определений)	0,20	Mt=0,2
3	415 774,43	3 224 528,57	415 774,43	3 224 528,57			
н16У	—	—	415 752,82	3 224 528,93			
н14У	—	—	415 752,96	3 224 498,19			

2. Сведения о частях границ уточняемого земельного участка с кадастровым номером 47:13:0822003:57

Обозначение части границ		Горизонтальное проложение (S), м	Описание прохождения части границ	Отметка о наличии земельного спора о местоположении границ земельного участка
от т.	до т.			
1	2	3	4	5
н14У	н13У	1,34	—	—
н13У	н10У	20,16		
н10У	3	30,43		
3	н16У	21,61		
н16У	н14У	30,74		

3. Общие сведения об уточняемом земельном участке с кадастровым номером 47:13:0822003:57

№ п/п	Наименование характеристики земельного участка	Значение характеристики
1	2	3
1	Адрес земельного участка	Российская Федерация, Ленинградская область, Тихвинский р-н, Тихвинское городское поселение, тер. СНТ №3 "Северное", уч. 255
	Местоположение земельного участка (при отсутствии присвоенного адреса)	—
	Дополнительные сведения о местоположении земельного участка	—
2	Площадь земельного участка ± величина погрешности определения площади ($P \pm \Delta P$), м ²	659 ± 18
3	Формула, примененная для расчета предельной допустимой погрешности определения площади земельного участка (ΔP), м ²	$3,5 * 0,2 * \sqrt{(659)} = 18$
4	Площадь земельного участка согласно сведениям государственного кадастра недвижимости (Ркад), м ²	600
5	Оценка расхождения Р и Ркад ($P - P_{кад}$), м ²	59

1	2	3
6	Пределный минимальный и максимальный размеры земельного участка (Рмин и Рмакс), м ²	Рмин = — Рмакс = —
7	Кадастровый или иной номер (обозначение) здания, сооружения, объекта незавершенного строительства, расположенного на земельном участке	—
8	Иные сведения	—

1. Сведения о характерных точках границы уточняемого земельного участка с кадастровым номером 47:13:0822003:55

Зона № _____							
Обозначение характерных точек границ	Существующие координаты, м		Уточненные координаты, м		Метод определения координат	Средняя квадратическая погрешность определения координат характерной точки (Mt), м	Формулы, примененные для расчета средней квадратической погрешности определения координат характерной точки (Mt), м
	X	Y	X	Y			
1	2	3	4	5	6	7	8
н63У	—	—	415 693,16	3 224 465,84	Метод спутниковых геодезических измерений (определений)	0,20	Mt=0,2
н22У	—	—	415 713,23	3 224 465,93			
н13У	—	—	415 713,30	3 224 498,22			
н24У	—	—	415 710,55	3 224 498,22		0,00	Mt=0,2
н64У	—	—	415 693,21	3 224 498,34		0,20	Mt=0,2
н63У	—	—	415 693,16	3 224 465,84			

2. Сведения о частях границ уточняемого земельного участка с кадастровым номером 47:13:0822003:55

Обозначение части границ		Горизонтальное проложение (S), м	Описание прохождения части границ	Отметка о наличии земельного спора о местоположении границ земельного участка
от т.	до т.			
1	2	3	4	5
н63У	н22У	20,07	—	—
н22У	н13У	32,29		

1	2	3	4	5
н13У	н24У	2,75	—	—
н24У	н64У	17,34		
н64У	н63У	32,50		

3. Общие сведения об уточняемом земельном участке с кадастровым номером 47:13:0822003:55

№ п/п	Наименование характеристики земельного участка	Значение характеристики
1	2	3
1	Адрес земельного участка	Российская Федерация, Ленинградская область, Тихвинский р-н, Тихвинское городское поселение, тер. СНТ №3 "Северное", уч. 295
	Местоположение земельного участка (при отсутствии присвоенного адреса)	—
	Дополнительные сведения о местоположении земельного участка	—
2	Площадь земельного участка ± величина погрешности определения площади ($P \pm \Delta P$), м ²	650 ± 18
3	Формула, примененная для расчета предельной допустимой погрешности определения площади земельного участка (ΔP), м ²	$3,5 * 0,2 * \sqrt{(650)} = 18$
4	Площадь земельного участка согласно сведениям государственного кадастра недвижимости ($R_{\text{кад}}$), м ²	600
5	Оценка расхождения P и $R_{\text{кад}}$ ($P - R_{\text{кад}}$), м ²	50
6	Предельный минимальный и максимальный размеры земельного участка ($R_{\text{мин}}$ и $R_{\text{макс}}$), м ²	$R_{\text{мин}} = \text{—}$ $R_{\text{макс}} = \text{—}$
7	Кадастровый или иной номер (обозначение) здания, сооружения, объекта незавершенного строительства, расположенного на земельном участке	—
8	Иные сведения	—

1. Сведения о характерных точках границы уточняемого земельного участка с кадастровым номером 47:13:0822003:52

Зона № _____							
Обозначение характерных точек границ	Существующие координаты, м		Уточненные координаты, м		Метод определения координат	Средняя квадратическая погрешность определения координат характерной точки (Mt), м	Формулы, примененные для расчета средней квадратической погрешности определения координат характерной точки (Mt), м
	X	Y	X	Y			
1	2	3	4	5	6	7	8
7	415 672,92	3 224 465,82	415 672,92	3 224 465,82	Метод спутниковых геодезических измерений (определений)	0,20	Mt=0,2
н63У	—	—	415 693,16	3 224 465,84			
н64У	—	—	415 693,21	3 224 498,34			
н65У	—	—	415 691,39	3 224 498,36			
н30У	—	—	415 672,92	3 224 498,14			
7	415 672,92	3 224 465,82	415 672,92	3 224 465,82			

2. Сведения о частях границ уточняемого земельного участка с кадастровым номером 47:13:0822003:52

Обозначение части границ		Горизонтальное проложение (S), м	Описание прохождения части границ	Отметка о наличии земельного спора о местоположении границ земельного участка
от т.	до т.			
1	2	3	4	5
7	н63У	20,24	—	—
н63У	н64У	32,50		
н64У	н65У	1,82		
н65У	н30У	18,47		
н30У	7	32,32		

3. Общие сведения об уточняемом земельном участке с кадастровым номером 47:13:0822003:52

№ п/п	Наименование характеристики земельного участка	Значение характеристики
1	2	3

1	2	3
1	Адрес земельного участка	Российская Федерация, Ленинградская область, Тихвинский р-н, Тихвинское городское поселение, тер. СНТ №3 "Северное", уч. 294
	Местоположение земельного участка (при отсутствии присвоенного адреса)	—
	Дополнительные сведения о местоположении земельного участка	—
2	Площадь земельного участка ± величина погрешности определения площади ($P \pm \Delta P$), м ²	657 ± 18
3	Формула, примененная для расчета предельной допустимой погрешности определения площади земельного участка (ΔP), м ²	$3,5 * 0,2 * \sqrt{(657)} = 18$
4	Площадь земельного участка согласно сведениям государственного кадастра недвижимости ($P_{\text{кад}}$), м ²	600
5	Оценка расхождения P и $P_{\text{кад}}$ ($P - P_{\text{кад}}$), м ²	57
6	Предельный минимальный и максимальный размеры земельного участка ($P_{\text{мин}}$ и $P_{\text{макс}}$), м ²	$P_{\text{мин}} = \text{—}$ $P_{\text{макс}} = \text{—}$
7	Кадастровый или иной номер (обозначение) здания, сооружения, объекта незавершенного строительства, расположенного на земельном участке	—
8	Иные сведения	—

1. Сведения о характерных точках границы уточняемого земельного участка с кадастровым номером 47:13:0822003:50

Зона № _____							
Обозначение характерных точек границ	Существующие координаты, м		Уточненные координаты, м		Метод определения координат	Средняя квадратическая погрешность определения координат характерной точки (M_t), м	Формулы, примененные для расчета средней квадратической погрешности определения координат характерной точки (M_t), м
	X	Y	X	Y			
1	2	3	4	5	6	7	8
н30У	—	—	415 672,92	3 224 498,14	Метод спутниковых геодезических измерений (определений)	0,20	$M_t=0,2$
н65У	—	—	415 691,39	3 224 498,36			

1	2	3	4	5	6	7	8
н66У	—	—	415 691,34	3 224 529,93	Метод спутниковых геодезических измерений (определений)	0,20	Mt=0,2
н31У	—	—	415 672,88	3 224 530,23			
6	415 672,92	3 224 499,44	415 672,92	3 224 499,44			
н30У	—	—	415 672,92	3 224 498,14			

2. Сведения о частях границ уточняемого земельного участка с кадастровым номером 47:13:0822003:50

Обозначение части границ		Горизонтальное проложение (S), м	Описание прохождения части границ	Отметка о наличии земельного спора о местоположении границ земельного участка
от т.	до т.			
1	2	3	4	5
н30У	н65У	18,47	—	—
н65У	н66У	31,57		
н66У	н31У	18,46		
н31У	6	30,79		
6	н30У	1,30		

3. Общие сведения об уточняемом земельном участке с кадастровым номером 47:13:0822003:50

№ п/п	Наименование характеристики земельного участка	Значение характеристики
1	2	3
1	Адрес земельного участка	Российская Федерация, Ленинградская область, Тихвинский р-н, Тихвинское городское поселение, тер. СНТ №3 "Северное", уч. 247
	Местоположение земельного участка (при отсутствии присвоенного адреса)	—
	Дополнительные сведения о местоположении земельного участка	—
2	Площадь земельного участка ± величина погрешности определения площади ($P \pm \Delta P$), м ²	588 ± 17
3	Формула, примененная для расчета предельной допустимой погрешности определения площади земельного участка (ΔP), м ²	$3,5 * 0,2 * \sqrt{(588)} = 17$
4	Площадь земельного участка согласно сведениям государственного кадастра недвижимости (Ркад), м ²	600
5	Оценка расхождения Р и Ркад ($P - P_{кад}$), м ²	12

1	2	3
6	Пределный минимальный и максимальный размеры земельного участка (Рмин и Рмакс), м ²	Рмин = — Рмакс = —
7	Кадастровый или иной номер (обозначение) здания, сооружения, объекта незавершенного строительства, расположенного на земельном участке	—
8	Иные сведения	—

1. Сведения о характерных точках границы уточняемого земельного участка с кадастровым номером 47:13:0822003:44

Зона № _____							
Обозначение характерных точек границ	Существующие координаты, м		Уточненные координаты, м		Метод определения координат	Средняя квадратическая погрешность определения координат характерной точки (Mt), м	Формулы, примененные для расчета средней квадратической погрешности определения координат характерной точки (Mt), м
	X	Y	X	Y			
1	2	3	4	5	6	7	8
н38У	—	—	415 811,66	3 224 568,08	Метод спутниковых геодезических измерений (определений)	0,20	Mt=0,2
н34У	—	—	415 814,81	3 224 567,81			
н9У	—	—	415 834,47	3 224 566,15			
н23У	—	—	415 834,42	3 224 593,79			
н67У	—	—	415 811,71	3 224 596,69			
н38У	—	—	415 811,66	3 224 568,08			

2. Сведения о частях границ уточняемого земельного участка с кадастровым номером 47:13:0822003:44

Обозначение части границ		Горизонтальное проложение (S), м	Описание прохождения части границ	Отметка о наличии земельного спора о местоположении границ земельного участка
от т.	до т.			
1	2	3	4	5
н38У	н34У	3,16	—	—
н34У	н9У	19,73	—	—

1	2	3	4	5
н9У	н23У	27,64	—	—
н23У	н67У	22,89		
н67У	н38У	28,61		

3. Общие сведения об уточняемом земельном участке с кадастровым номером 47:13:0822003:44

№ п/п	Наименование характеристики земельного участка	Значение характеристики
1	2	3
1	Адрес земельного участка	Российская Федерация, Ленинградская область, Тихвинский р-н, Тихвинское городское поселение, тер. СНТ №3 "Северное", уч. 201
	Местоположение земельного участка (при отсутствии присвоенного адреса)	—
	Дополнительные сведения о местоположении земельного участка	—
2	Площадь земельного участка ± величина погрешности определения площади ($P \pm \Delta P$), м ²	640 ± 18
3	Формула, примененная для расчета предельной допустимой погрешности определения площади земельного участка (ΔP), м ²	$3,5 * 0,2 * \sqrt{640} = 18$
4	Площадь земельного участка согласно сведениям государственного кадастра недвижимости ($P_{\text{кад}}$), м ²	600
5	Оценка расхождения P и $P_{\text{кад}}$ ($P - P_{\text{кад}}$), м ²	40
6	Предельный минимальный и максимальный размеры земельного участка ($P_{\text{мин}}$ и $P_{\text{макс}}$), м ²	$P_{\text{мин}} = \text{—}$ $P_{\text{макс}} = \text{—}$
7	Кадастровый или иной номер (обозначение) здания, сооружения, объекта незавершенного строительства, расположенного на земельном участке	—
8	Иные сведения	—

1. Сведения о характерных точках границы уточняемого земельного участка с кадастровым номером 47:13:0822003:42

Зона № _____							
Обозначение характерных точек границ	Существующие координаты, м		Уточненные координаты, м		Метод определения координат	Средняя квадратическая погрешность определения координат характерной точки (Mt), м	Формулы, примененные для расчета средней квадратической погрешности определения координат характерной точки (Mt), м
	X	Y	X	Y			
1	2	3	4	5	6	7	8
н42У	—	—	415 788,76	3 224 570,02	Метод спутниковых геодезических измерений (определений)	0,20	Mt=0,2
н39У	—	—	415 795,56	3 224 569,45			
н38У	—	—	415 811,66	3 224 568,08			
н67У	—	—	415 811,71	3 224 596,69			
н68У	—	—	415 788,87	3 224 598,98			
н42У	—	—	415 788,76	3 224 570,02			

2. Сведения о частях границ уточняемого земельного участка с кадастровым номером 47:13:0822003:42

Обозначение части границ		Горизонтальное проложение (S), м	Описание прохождения части границ	Отметка о наличии земельного спора о местоположении границ земельного участка
от т.	до т.			
1	2	3	4	5
н42У	н39У	6,82	—	—
н39У	н38У	16,16		
н38У	н67У	28,61		
н67У	н68У	22,95		
н68У	н42У	28,96		

3. Общие сведения об уточняемом земельном участке с кадастровым номером 47:13:0822003:42

№ п/п	Наименование характеристики земельного участка	Значение характеристики
1	2	3

1	2	3
1	Адрес земельного участка	Российская Федерация, Ленинградская область, Тихвинский р-н, Тихвинское городское поселение, тер. СНТ №3 "Северное", уч. 199
	Местоположение земельного участка (при отсутствии присвоенного адреса)	—
	Дополнительные сведения о местоположении земельного участка	—
2	Площадь земельного участка ± величина погрешности определения площади ($P \pm \Delta P$), м ²	658 ± 18
3	Формула, примененная для расчета предельной допустимой погрешности определения площади земельного участка (ΔP), м ²	$3,5 * 0,2 * \sqrt{(658)} = 18$
4	Площадь земельного участка согласно сведениям государственного кадастра недвижимости ($P_{\text{кад}}$), м ²	600
5	Оценка расхождения P и $P_{\text{кад}}$ ($P - P_{\text{кад}}$), м ²	58
6	Предельный минимальный и максимальный размеры земельного участка ($P_{\text{мин}}$ и $P_{\text{макс}}$), м ²	$P_{\text{мин}} = \text{—}$ $P_{\text{макс}} = \text{—}$
7	Кадастровый или иной номер (обозначение) здания, сооружения, объекта незавершенного строительства, расположенного на земельном участке	—
8	Иные сведения	—

1. Сведения о характерных точках границы уточняемого земельного участка с кадастровым номером 47:13:0822003:30

Зона № _____							
Обозначение характерных точек границ	Существующие координаты, м		Уточненные координаты, м		Метод определения координат	Средняя квадратическая погрешность определения координат характерной точки (M_t), м	Формулы, примененные для расчета средней квадратической погрешности определения координат характерной точки (M_t), м
	X	Y	X	Y			
1	2	3	4	5	6	7	8
10	415 764,68	3 224 572,06	415 764,68	3 224 572,06	Метод спутниковых геодезических измерений (определений)	0,20	$M_t=0,2$
н42У	—	—	415 788,76	3 224 570,02			

1	2	3	4	5	6	7	8
н68У	—	—	415 788,87	3 224 598,98	Метод спутниковых геодезических измерений (определений)	0,20	Mt=0,2
11	415 764,40	3 224 596,52	415 764,40	3 224 596,52			
10	415 764,68	3 224 572,06	415 764,68	3 224 572,06			

2. Сведения о частях границ уточняемого земельного участка с кадастровым номером 47:13:0822003:30

Обозначение части границ		Горизонтальное проложение (S), м	Описание прохождения части границ	Отметка о наличии земельного спора о местоположении границ земельного участка
от т.	до т.			
1	2	3	4	5
10	н42У	24,17	—	—
н42У	н68У	28,96		
н68У	11	24,59		
11	10	24,46		

3. Общие сведения об уточняемом земельном участке с кадастровым номером 47:13:0822003:30

№ п/п	Наименование характеристики земельного участка	Значение характеристики
1	2	3
1	Адрес земельного участка	Российская Федерация, Ленинградская область, Тихвинский р-н, Тихвинское городское поселение, тер. СНТ №3 "Северное", уч. 197
	Местоположение земельного участка (при отсутствии присвоенного адреса)	—
	Дополнительные сведения о местоположении земельного участка	—
2	Площадь земельного участка ± величина погрешности определения площади ($P \pm \Delta P$), м ²	648 ± 18
3	Формула, примененная для расчета предельной допустимой погрешности определения площади земельного участка (ΔP), м ²	$3,5 * 0,2 * \sqrt{(648)} = 18$
4	Площадь земельного участка согласно сведениям государственного кадастра недвижимости (Ркад), м ²	600
5	Оценка расхождения Р и Ркад ($P - P_{кад}$), м ²	48
6	Предельный минимальный и максимальный размеры земельного участка (Рмин и Рмакс), м ²	Рмин = — Рмакс = —

1	2	3
7	Кадастровый или иной номер (обозначение) здания, сооружения, объекта незавершенного строительства, расположенного на земельном участке	—
8	Иные сведения	—

1. Сведения о характерных точках границы уточняемого земельного участка с кадастровым номером 47:13:0822003:40

Зона № _____							
Обозначение характерных точек границ	Существующие координаты, м		Уточненные координаты, м		Метод определения координат	Средняя квадратическая погрешность определения координат характерной точки (Mt), м	Формулы, примененные для расчета средней квадратической погрешности определения координат характерной точки (Mt), м
	X	Y	X	Y			
1	2	3	4	5	6	7	8
18	415 654,64	3 224 569,18	415 654,64	3 224 569,18	Метод спутниковых геодезических измерений (определений)	0,20	Mt=0,2
17	415 673,01	3 224 569,00	415 673,01	3 224 569,00			
16	415 673,88	3 224 594,16	415 673,88	3 224 594,16			
н71У	—	—	415 673,96	3 224 599,32			
н72У	—	—	415 655,12	3 224 599,32			
18	415 654,64	3 224 569,18	415 654,64	3 224 569,18			

2. Сведения о частях границ уточняемого земельного участка с кадастровым номером 47:13:0822003:40

Обозначение части границ		Горизонтальное проложение (S), м	Описание прохождения части границ	Отметка о наличии земельного спора о местоположении границ земельного участка
от т.	до т.			
1	2	3	4	5
18	17	18,37	—	—
17	16	25,18		
16	н71У	5,16		
н71У	н72У	18,84		

1	2	3	4	5	6	7	8
н73У	—	—	415 655,24	3 224 606,43	Метод спутниковых геодезических измерений (определений)	0,20	Mt=0,2
н74У	—	—	415 675,93	3 224 606,42			
н75У	—	—	415 675,92	3 224 638,76			
н76У	—	—	415 655,76	3 224 638,75			
н73У	—	—	415 655,24	3 224 606,43			

2. Сведения о частях границ уточняемого земельного участка с кадастровым номером 47:13:0822003:38

Обозначение части границ		Горизонтальное проложение (S), м	Описание прохождения части границ	Отметка о наличии земельного спора о местоположении границ земельного участка
от т.	до т.			
1	2	3	4	5
н73У	н74У	20,69	—	—
н74У	н75У	32,34		
н75У	н76У	20,16		
н76У	н73У	32,32		

3. Общие сведения об уточняемом земельном участке с кадастровым номером 47:13:0822003:38

№ п/п	Наименование характеристики земельного участка	Значение характеристики
1	2	3
1	Адрес земельного участка	Российская Федерация, Ленинградская область, Тихвинский р-н, Тихвинское городское поселение, тер. СНТ №3 "Северное", уч. 184
	Местоположение земельного участка (при отсутствии присвоенного адреса)	—
	Дополнительные сведения о местоположении земельного участка	—
2	Площадь земельного участка ± величина погрешности определения площади ($P \pm \Delta P$), м ²	660 ± 18
3	Формула, примененная для расчета предельной допустимой погрешности определения площади земельного участка (ΔP), м ²	$3,5 * 0,2 * \sqrt{(660)} = 18$
4	Площадь земельного участка согласно сведениям государственного кадастра недвижимости (Ркад), м ²	600

1	2	3
5	Оценка расхождения Р и Ркад (Р - Ркад), м ²	60
6	Предельный минимальный и максимальный размеры земельного участка (Рмин и Рмакс), м ²	Рмин = — Рмакс = —
7	Кадастровый или иной номер (обозначение) здания, сооружения, объекта незавершенного строительства, расположенного на земельном участке	—
8	Иные сведения	—

1. Сведения о характерных точках границы уточняемого земельного участка с кадастровым номером 47:13:0822003:31

Зона № _____							
Обозначение характерных точек границ	Существующие координаты, м		Уточненные координаты, м		Метод определения координат	Средняя квадратическая погрешность определения координат характерной точки (Mt), м	Формулы, примененные для расчета средней квадратической погрешности определения координат характерной точки (Mt), м
	X	Y	X	Y			
1	2	3	4	5	6	7	8
н74У	—	—	415 675,93	3 224 606,42	Метод спутниковых геодезических измерений (определений)	0,20	Mt=0,2
н77У	—	—	415 696,29	3 224 606,44			
н78У	—	—	415 696,40	3 224 638,76			
н75У	—	—	415 675,92	3 224 638,76			
н74У	—	—	415 675,93	3 224 606,42			

2. Сведения о частях границ уточняемого земельного участка с кадастровым номером 47:13:0822003:31

Обозначение части границ		Горизонтальное проложение (S), м	Описание прохождения части границ	Отметка о наличии земельного спора о местоположении границ земельного участка
от т.	до т.			
1	2	3	4	5
н74У	н77У	20,36	—	—
н77У	н78У	32,32		
н78У	н75У	20,48		

1	2	3	4	5	6	7	8
н77У	—	—	415 696,29	3 224 606,44	Метод спутниковых геодезических измерений (определений)	0,20	Mt=0,2
н79У	—	—	415 716,47	3 224 606,47			
н80У	—	—	415 716,47	3 224 638,77			
н78У	—	—	415 696,40	3 224 638,76			
н77У	—	—	415 696,29	3 224 606,44			

2. Сведения о частях границ уточняемого земельного участка с кадастровым номером 47:13:0822003:37

Обозначение части границ		Горизонтальное проложение (S), м	Описание прохождения части границ	Отметка о наличии земельного спора о местоположении границ земельного участка
от т. 1	до т. 2			
1	2	3	4	5
н77У	н79У	20,18	—	—
н79У	н80У	32,30		
н80У	н78У	20,07		
н78У	н77У	32,32		

3. Общие сведения об уточняемом земельном участке с кадастровым номером 47:13:0822003:37

№ п/п	Наименование характеристики земельного участка	Значение характеристики
1	2	3
1	Адрес земельного участка	Российская Федерация, Ленинградская область, Тихвинский р-н, Тихвинское городское поселение, тер. СНТ №3 "Северное", уч. 188
	Местоположение земельного участка (при отсутствии присвоенного адреса)	—
	Дополнительные сведения о местоположении земельного участка	—
2	Площадь земельного участка ± величина погрешности определения площади ($P \pm \Delta P$), м ²	650 ± 18
3	Формула, примененная для расчета предельной допустимой погрешности определения площади земельного участка (ΔP), м ²	$3,5 * 0,2 * \sqrt{(650)} = 18$
4	Площадь земельного участка согласно сведениям государственного кадастра недвижимости (Ркад), м ²	600

1	2	3
5	Оценка расхождения Р и Ркад (Р - Ркад), м ²	50
6	Предельный минимальный и максимальный размеры земельного участка (Рмин и Рмакс), м ²	Рмин = — Рмакс = —
7	Кадастровый или иной номер (обозначение) здания, сооружения, объекта незавершенного строительства, расположенного на земельном участке	—
8	Иные сведения	—

1. Сведения о характерных точках границы уточняемого земельного участка с кадастровым номером 47:13:0822003:41

Зона № _____							
Обозначение характерных точек границ	Существующие координаты, м		Уточненные координаты, м		Метод определения координат	Средняя квадратическая погрешность определения координат характерной точки (Mt), м	Формулы, примененные для расчета средней квадратической погрешности определения координат характерной точки (Mt), м
	X	Y	X	Y			
1	2	3	4	5	6	7	8
н79У	—	—	415 716,47	3 224 606,47	Метод спутниковых геодезических измерений (определений)	0,20	Mt=0,2
н81У	—	—	415 736,67	3 224 606,49			
н82У	—	—	415 736,99	3 224 638,75			
н80У	—	—	415 716,47	3 224 638,77			
н79У	—	—	415 716,47	3 224 606,47			

2. Сведения о частях границ уточняемого земельного участка с кадастровым номером 47:13:0822003:41

Обозначение части границ		Горизонтальное проложение (S), м	Описание прохождения части границ	Отметка о наличии земельного спора о местоположении границ земельного участка
от т.	до т.			
1	2	3	4	5
н79У	н81У	20,20	—	—
н81У	н82У	32,26		
н82У	н80У	20,52		

1	2	3	4	5	6	7	8
н81У	—	—	415 736,67	3 224 606,49	Метод спутниковых геодезических измерений (определений)	0,20	Mt=0,2
н84У	—	—	415 756,98	3 224 606,50			
н85У	—	—	415 757,08	3 224 638,77			
н82У	—	—	415 736,99	3 224 638,75			
н81У	—	—	415 736,67	3 224 606,49			

2. Сведения о частях границ уточняемого земельного участка с кадастровым номером 47:13:0822003:34

Обозначение части границ		Горизонтальное проложение (S), м	Описание прохождения части границ	Отметка о наличии земельного спора о местоположении границ земельного участка
от т.	до т.			
1	2	3	4	5
н81У	н84У	20,31	—	—
н84У	н85У	32,27		
н85У	н82У	20,09		
н82У	н81У	32,26		

3. Общие сведения об уточняемом земельном участке с кадастровым номером 47:13:0822003:34

№ п/п	Наименование характеристики земельного участка	Значение характеристики
1	2	3
1	Адрес земельного участка	Российская Федерация, Ленинградская область, Тихвинский р-н, Тихвинское городское поселение, тер. СНТ №3 "Северное", уч. 192
	Местоположение земельного участка (при отсутствии присвоенного адреса)	—
	Дополнительные сведения о местоположении земельного участка	—
2	Площадь земельного участка ± величина погрешности определения площади ($P \pm \Delta P$), м ²	652 ± 18
3	Формула, примененная для расчета предельной допустимой погрешности определения площади земельного участка (ΔP), м ²	$3,5 * 0,2 * \sqrt{(652)} = 18$
4	Площадь земельного участка согласно сведениям государственного кадастра недвижимости (Ркад), м ²	600

1	2	3
5	Оценка расхождения Р и Ркад (Р - Ркад), м ²	52
6	Предельный минимальный и максимальный размеры земельного участка (Рмин и Рмакс), м ²	Рмин = — Рмакс = —
7	Кадастровый или иной номер (обозначение) здания, сооружения, объекта незавершенного строительства, расположенного на земельном участке	—
8	Иные сведения	—

1. Сведения о характерных точках границы уточняемого земельного участка с кадастровым номером 47:13:0822003:35

Зона № _____							
Обозначение характерных точек границ	Существующие координаты, м		Уточненные координаты, м		Метод определения координат	Средняя квадратическая погрешность определения координат характерной точки (Mt), м	Формулы, примененные для расчета средней квадратической погрешности определения координат характерной точки (Mt), м
	X	Y	X	Y			
1	2	3	4	5	6	7	8
н84У	—	—	415 756,98	3 224 606,50	Метод спутниковых геодезических измерений (определений)	0,20	Mt=0,2
н86У	—	—	415 777,49	3 224 606,51			
н87У	—	—	415 777,20	3 224 638,77			
н85У	—	—	415 757,08	3 224 638,77			
н84У	—	—	415 756,98	3 224 606,50			

2. Сведения о частях границ уточняемого земельного участка с кадастровым номером 47:13:0822003:35

Обозначение части границ		Горизонтальное проложение (S), м	Описание прохождения части границ	Отметка о наличии земельного спора о местоположении границ земельного участка
от т.	до т.			
1	2	3	4	5
н84У	н86У	20,51	—	—
н86У	н87У	32,26		
н87У	н85У	20,12		

1	2	3	4	5	6	7	8
н86У	—	—	415 777,49	3 224 606,51	Метод спутниковых геодезических измерений (определений)	0,20	Mt=0,2
н88У	—	—	415 797,62	3 224 606,49			
н89У	—	—	415 797,53	3 224 638,71			
н87У	—	—	415 777,20	3 224 638,77			
н86У	—	—	415 777,49	3 224 606,51			

2. Сведения о частях границ уточняемого земельного участка с кадастровым номером 47:13:0822003:46

Обозначение части границ		Горизонтальное проложение (S), м	Описание прохождения части границ	Отметка о наличии земельного спора о местоположении границ земельного участка
от т. 1	до т. 2			
1	2	3	4	5
н86У	н88У	20,13	—	—
н88У	н89У	32,22		
н89У	н87У	20,33		
н87У	н86У	32,26		

3. Общие сведения об уточняемом земельном участке с кадастровым номером 47:13:0822003:46

№ п/п	Наименование характеристики земельного участка	Значение характеристики
1	2	3
1	Адрес земельного участка	Российская Федерация, Ленинградская область, Тихвинский р-н, Тихвинское городское поселение, тер. СНТ №3 "Северное", уч. 196
	Местоположение земельного участка (при отсутствии присвоенного адреса)	—
	Дополнительные сведения о местоположении земельного участка	—
2	Площадь земельного участка ± величина погрешности определения площади ($P \pm \Delta P$), м ²	652 ± 18
3	Формула, примененная для расчета предельной допустимой погрешности определения площади земельного участка (ΔP), м ²	$3,5 * 0,2 * \sqrt{(652)} = 18$
4	Площадь земельного участка согласно сведениям государственного кадастра недвижимости (Ркад), м ²	600

1	2	3
5	Оценка расхождения Р и Ркад (Р - Ркад), м ²	52
6	Предельный минимальный и максимальный размеры земельного участка (Рмин и Рмакс), м ²	Рмин = — Рмакс = —
7	Кадастровый или иной номер (обозначение) здания, сооружения, объекта незавершенного строительства, расположенного на земельном участке	—
8	Иные сведения	—

1. Сведения о характерных точках границы уточняемого земельного участка с кадастровым номером 47:13:0822003:36

Зона № _____							
Обозначение характерных точек границ	Существующие координаты, м		Уточненные координаты, м		Метод определения координат	Средняя квадратическая погрешность определения координат характерной точки (Mt), м	Формулы, примененные для расчета средней квадратической погрешности определения координат характерной точки (Mt), м
	X	Y	X	Y			
1	2	3	4	5	6	7	8
н90У	—	—	415 818,03	3 224 606,51	Метод спутниковых геодезических измерений (определений)	0,20	Mt=0,2
н91У	—	—	415 817,85	3 224 638,72			
н89У	—	—	415 797,53	3 224 638,71			
н88У	—	—	415 797,62	3 224 606,49			
н90У	—	—	415 818,03	3 224 606,51			

2. Сведения о частях границ уточняемого земельного участка с кадастровым номером 47:13:0822003:36

Обозначение части границ		Горизонтальное проложение (S), м	Описание прохождения части границ	Отметка о наличии земельного спора о местоположении границ земельного участка
от т.	до т.			
1	2	3	4	5
н90У	н91У	32,21	—	—
н91У	н89У	20,32		
н89У	н88У	32,22		

1	2	3	4	5	6	7	8
н90У	—	—	415 818,03	3 224 606,51	Метод спутниковых геодезических измерений (определений)	0,20	Mt=0,2
н92У	—	—	415 838,37	3 224 606,44			
н93У	—	—	415 838,34	3 224 638,73			
н91У	—	—	415 817,85	3 224 638,72			
н90У	—	—	415 818,03	3 224 606,51			

2. Сведения о частях границ уточняемого земельного участка с кадастровым номером 47:13:0822003:43

Обозначение части границ		Горизонтальное проложение (S), м	Описание прохождения части границ	Отметка о наличии земельного спора о местоположении границ земельного участка
от т.	до т.			
1	2	3	4	5
н90У	н92У	20,34	—	—
н92У	н93У	32,29		
н93У	н91У	20,49		
н91У	н90У	32,21		

3. Общие сведения об уточняемом земельном участке с кадастровым номером 47:13:0822003:43

№ п/п	Наименование характеристики земельного участка	Значение характеристики
1	2	3
1	Адрес земельного участка	Российская Федерация, Ленинградская область, Тихвинский р-н, Тихвинское городское поселение, тер. СНТ №3 "Северное", уч. 200
	Местоположение земельного участка (при отсутствии присвоенного адреса)	—
	Дополнительные сведения о местоположении земельного участка	—
2	Площадь земельного участка ± величина погрешности определения площади ($P \pm \Delta P$), м ²	658 ± 18
3	Формула, примененная для расчета предельной допустимой погрешности определения площади земельного участка (ΔP), м ²	$3,5 * 0,2 * \sqrt{(658)} = 18$
4	Площадь земельного участка согласно сведениям государственного кадастра недвижимости (Ркад), м ²	600

1	2	3
5	Оценка расхождения Р и Ркад (Р - Ркад), м ²	58
6	Предельный минимальный и максимальный размеры земельного участка (Рмин и Рмакс), м ²	Рмин = — Рмакс = —
7	Кадастровый или иной номер (обозначение) здания, сооружения, объекта незавершенного строительства, расположенного на земельном участке	—
8	Иные сведения	—

1. Сведения о характерных точках границы уточняемого земельного участка с кадастровым номером 47:13:0822003:56

Зона № _____							
Обозначение характерных точек границ	Существующие координаты, м		Уточненные координаты, м		Метод определения координат	Средняя квадратическая погрешность определения координат характерной точки (Mt), м	Формулы, примененные для расчета средней квадратической погрешности определения координат характерной точки (Mt), м
	X	Y	X	Y			
1	2	3	4	5	6	7	8
н35У	—	—	415 814,80	3 224 534,57	Метод спутниковых геодезических измерений (определений)	0,20	Mt=0,2
8	415 834,91	3 224 533,14	415 834,91	3 224 533,14			
н9У	—	—	415 834,47	3 224 566,15			
н34У	—	—	415 814,81	3 224 567,81			
н35У	—	—	415 814,80	3 224 534,57			
н35У	—	—	415 814,80	3 224 534,57			

2. Сведения о частях границ уточняемого земельного участка с кадастровым номером 47:13:0822003:56

Обозначение части границ		Горизонтальное проложение (S), м	Описание прохождения части границ	Отметка о наличии земельного спора о местоположении границ земельного участка
от т.	до т.			
1	2	3	4	5
н35У	8	20,16	—	—
8	н9У	33,01		
н9У	н34У	19,73		

1	2	3	4	5	6	7	8
н46У	—	—	415 749,95	3 224 557,68	Метод спутниковых геодезических измерений (определений)	0,20	Mt=0,2
н45У	—	—	415 763,77	3 224 557,76			
10	415 764,68	3 224 572,06	415 764,68	3 224 572,06			
11	415 764,40	3 224 596,52	415 764,40	3 224 596,52			
н25	—	—	415 748,94	3 224 595,87			
н50У	—	—	415 748,80	3 224 563,90			
н46У	—	—	415 749,95	3 224 557,68			

2. Сведения о частях границ уточняемого земельного участка с кадастровым номером 47:13:0822003:39

Обозначение части границ		Горизонтальное проложение (S), м	Описание прохождения части границ	Отметка о наличии земельного спора о местоположении границ земельного участка
от т.	до т.			
1	2	3	4	5
н46У	н45У	13,82	—	—
н45У	10	14,33		
10	11	24,46		
11	н25	15,47		
н25	н50У	31,97		
н50У	н46У	6,33		

3. Общие сведения об уточняемом земельном участке с кадастровым номером 47:13:0822003:39

№ п/п	Наименование характеристики земельного участка	Значение характеристики
1	2	3
1	Адрес земельного участка	Российская Федерация, Ленинградская область, Тихвинский р-н, Тихвинское городское поселение, тер. СНТ №3 "Северное", уч. 195
	Местоположение земельного участка (при отсутствии присвоенного адреса)	—
	Дополнительные сведения о местоположении земельного участка	—

1	2	3
2	Площадь земельного участка ± величина погрешности определения площади ($P \pm \Delta P$), м ²	595 ± 17
3	Формула, примененная для расчета предельной допустимой погрешности определения площади земельного участка (ΔP), м ²	$3,5 * 0,2 * \sqrt{(595)} = 17$
4	Площадь земельного участка согласно сведениям государственного кадастра недвижимости ($P_{\text{кад}}$), м ²	600
5	Оценка расхождения P и $P_{\text{кад}}$ ($P - P_{\text{кад}}$), м ²	5
6	Предельный минимальный и максимальный размеры земельного участка ($P_{\text{мин}}$ и $P_{\text{макс}}$), м ²	$P_{\text{мин}} = \text{—}$ $P_{\text{макс}} = \text{—}$
7	Кадастровый или иной номер (обозначение) здания, сооружения, объекта незавершенного строительства, расположенного на земельном участке	—
8	Иные сведения	—

1. Сведения о характерных точках границы уточняемого земельного участка с кадастровым номером 47:13:0822003:51

Зона № _____							
Обозначение характерных точек границ	Существующие координаты, м		Уточненные координаты, м		Метод определения координат	Средняя квадратическая погрешность определения координат характерной точки (M_t), м	Формулы, примененные для расчета средней квадратической погрешности определения координат характерной точки (M_t), м
	X	Y	X	Y			
1	2	3	4	5	6	7	8
н70У	—	—	415 723,97	3 224 538,43	Метод спутниковых геодезических измерений (определений)	0,20	$M_t=0,2$
н47У	—	—	415 750,00	3 224 538,25			
н46У	—	—	415 749,95	3 224 557,68			
н50У	—	—	415 748,80	3 224 563,90			
н52У	—	—	415 728,17	3 224 563,92			

1	2	3	4	5	6	7	8
н69У	—	—	415 724,04	3 224 563,91	Метод спутниковых геодезических измерений (определений)	0,20	Mt=0,2
н70У	—	—	415 723,97	3 224 538,43			

2. Сведения о частях границ уточняемого земельного участка с кадастровым номером 47:13:0822003:51

Обозначение части границ		Горизонтальное проложение (S), м	Описание прохождения части границ	Отметка о наличии земельного спора о местоположении границ земельного участка
от т.	до т.			
1	2	3	4	5
н70У	н47У	26,03	—	—
н47У	н46У	19,43		
н46У	н50У	6,33		
н50У	н52У	20,63		
н52У	н69У	4,13		
н69У	н70У	25,48		

3. Общие сведения об уточняемом земельном участке с кадастровым номером 47:13:0822003:51

№ п/п	Наименование характеристики земельного участка	Значение характеристики
1	2	3
1	Адрес земельного участка	Российская Федерация, Ленинградская область, Тихвинский р-н, Тихвинское городское поселение, тер. СНТ №3 "Северное", уч. 254
	Местоположение земельного участка (при отсутствии присвоенного адреса)	—
	Дополнительные сведения о местоположении земельного участка	—
2	Площадь земельного участка ± величина погрешности определения площади ($P \pm \Delta P$), м ²	660 ± 18
3	Формула, примененная для расчета предельной допустимой погрешности определения площади земельного участка (ΔP), м ²	$3,5 * 0,2 * \sqrt{(660)} = 18$
4	Площадь земельного участка согласно сведениям государственного кадастра недвижимости ($P_{\text{кад}}$), м ²	600
5	Оценка расхождения P и $P_{\text{кад}}$ ($P - P_{\text{кад}}$), м ²	60
6	Предельный минимальный и максимальный размеры земельного участка ($P_{\text{мин}}$ и $P_{\text{макс}}$), м ²	$P_{\text{мин}} = \text{—}$ $P_{\text{макс}} = \text{—}$

1	2	3
7	Кадастровый или иной номер (обозначение) здания, сооружения, объекта незавершенного строительства, расположенного на земельном участке	—
8	Иные сведения	—

1. Сведения о характерных точках границы уточняемого земельного участка с кадастровым номером 47:13:0822003:45

Зона № _____							
Обозначение характерных точек границ	Существующие координаты, м		Уточненные координаты, м		Метод определения координат	Средняя квадратическая погрешность определения координат характерной точки (Mt), м	Формулы, примененные для расчета средней квадратической погрешности определения координат характерной точки (Mt), м
	X	Y	X	Y			
1	2	3	4	5	6	7	8
н62У	—	—	415 672,99	3 224 566,52	Метод спутниковых геодезических измерений (определений)	0,20	Mt=0,2
н60У	—	—	415 678,72	3 224 566,52			
н35	—	—	415 697,00	3 224 566,50			
14	415 696,99	3 224 570,19	415 696,99	3 224 570,19			
н58У	—	—	415 697,28	3 224 590,98			
15	415 697,33	3 224 594,38	415 697,33	3 224 594,38			
16	415 673,88	3 224 594,16	415 673,88	3 224 594,16			
17	415 673,01	3 224 569,00	415 673,01	3 224 569,00			
н62У	—	—	415 672,99	3 224 566,52			

2. Сведения о частях границ уточняемого земельного участка с кадастровым номером 47:13:0822003:45

Обозначение части границ		Горизонтальное проложение (S), м	Описание прохождения части границ	Отметка о наличии земельного спора о местоположении границ земельного участка
от т.	до т.			
1	2	3	4	5
н62У	н60У	5,73	—	—
н60У	н35	18,28		
н35	14	3,69		
14	н58У	20,79		
н58У	15	3,40		
15	16	23,45		
16	17	25,18		
17	н62У	2,48		

3. Общие сведения об уточняемом земельном участке с кадастровым номером 47:13:0822003:45

№ п/п	Наименование характеристики земельного участка	Значение характеристики
1	2	3
1	Адрес земельного участка	Российская Федерация, Ленинградская область, Тихвинский р-н, Тихвинское городское поселение, тер. СНТ №3 "Северное", уч. 189
	Местоположение земельного участка (при отсутствии присвоенного адреса)	—
	Дополнительные сведения о местоположении земельного участка	—
2	Площадь земельного участка ± величина погрешности определения площади ($P \pm \Delta P$), м ²	659 ± 18
3	Формула, примененная для расчета предельной допустимой погрешности определения площади земельного участка (ΔP), м ²	$3,5*0,2*\sqrt{(659)} = 18$
4	Площадь земельного участка согласно сведениям государственного кадастра недвижимости (Ркад), м ²	600
5	Оценка расхождения Р и Ркад ($P - P_{кад}$), м ²	59
6	Предельный минимальный и максимальный размеры земельного участка (Рмин и Рмакс), м ²	Рмин = — Рмакс = —
7	Кадастровый или иной номер (обозначение) здания, сооружения, объекта незавершенного строительства, расположенного на земельном участке	—
8	Иные сведения	—

1. Сведения о характерных точках границы уточняемого земельного участка с кадастровым номером 47:13:0822003:49

Зона № _____							
Обозначение характерных точек границ	Существующие координаты, м		Уточненные координаты, м		Метод определения координат	Средняя квадратическая погрешность определения координат характерной точки (Mt), м	Формулы, примененные для расчета средней квадратической погрешности определения координат характерной точки (Mt), м
	X	Y	X	Y			
1	2	3	4	5	6	7	8
19	415 654,13	3 224 538,92	415 654,13	3 224 538,92	Метод спутниковых геодезических измерений (определений)	0,20	Mt=0,2
н61У	—	—	415 678,75	3 224 538,75			
н60У	—	—	415 678,72	3 224 566,52			
н62У	—	—	415 672,99	3 224 566,52			
17	415 673,01	3 224 569,00	415 673,01	3 224 569,00			
18	415 654,64	3 224 569,18	415 654,64	3 224 569,18			
19	415 654,13	3 224 538,92	415 654,13	3 224 538,92			

2. Сведения о частях границ уточняемого земельного участка с кадастровым номером 47:13:0822003:49

Обозначение части границ		Горизонтальное проложение (S), м	Описание прохождения части границ	Отметка о наличии земельного спора о местоположении границ земельного участка
от т.	до т.			
1	2	3	4	5
19	н61У	24,62	—	—
н61У	н60У	27,77		
н60У	н62У	5,73		
н62У	17	2,48		
17	18	18,37		
18	19	30,26		

3. Общие сведения об уточняемом земельном участке с кадастровым номером 47:13:0822003:49

№ п/п	Наименование характеристики земельного участка	Значение характеристики
1	2	3
1	Адрес земельного участка	Российская Федерация, Ленинградская область, Тихвинский р-н, Тихвинское городское поселение, тер. СНТ №3 "Северное", уч. 248
	Местоположение земельного участка (при отсутствии присвоенного адреса)	—
	Дополнительные сведения о местоположении земельного участка	—
2	Площадь земельного участка ± величина погрешности определения площади ($P \pm \Delta P$), м ²	722 ± 19
3	Формула, примененная для расчета предельной допустимой погрешности определения площади земельного участка (ΔP), м ²	$3,5 * 0,2 * \sqrt{(722)} = 19$
4	Площадь земельного участка согласно сведениям государственного кадастра недвижимости ($R_{\text{кад}}$), м ²	600
5	Оценка расхождения P и $R_{\text{кад}}$ ($P - R_{\text{кад}}$), м ²	122
6	Предельный минимальный и максимальный размеры земельного участка ($R_{\text{мин}}$ и $R_{\text{макс}}$), м ²	$R_{\text{мин}} = \text{—}$ $R_{\text{макс}} = \text{—}$
7	Кадастровый или иной номер (обозначение) здания, сооружения, объекта незавершенного строительства, расположенного на земельном участке	—
8	Иные сведения	—

1. Сведения о характерных точках границы уточняемого земельного участка с кадастровым номером 47:13:0822003:48

Зона № _____							
Обозначение характерных точек границ	Существующие координаты, м		Уточненные координаты, м		Метод определения координат	Средняя квадратическая погрешность определения координат характерной точки (M_t), м	Формулы, примененные для расчета средней квадратической погрешности определения координат характерной точки (M_t), м
	X	Y	X	Y			
1	2	3	4	5	6	7	8
н64У	—	—	415 693,21	3 224 498,34	Метод спутниковых геодезических измерений (определений)	0,20	$M_t=0,2$

1	2	3	4	5	6	7	8
н24У	—	—	415 710,55	3 224 498,22	Метод спутниковых геодезических измерений (определений)	0,00	Mt=0,2
н25У	—	—	415 710,25	3 224 529,62		0,20	Mt=0,2
н66У	—	—	415 691,34	3 224 529,93			
н65У	—	—	415 691,39	3 224 498,36			
н64У	—	—	415 693,21	3 224 498,34			

2. Сведения о частях границ уточняемого земельного участка с кадастровым номером 47:13:0822003:48

Обозначение части границ		Горизонтальное проложение (S), м	Описание прохождения части границ	Отметка о наличии земельного спора о местоположении границ земельного участка
от т. 1	до т. 2			
1	2	3	4	5
н64У	н24У	17,34	—	—
н24У	н25У	31,40		
н25У	н66У	18,91		
н66У	н65У	31,57		
н65У	н64У	1,82		

3. Общие сведения об уточняемом земельном участке с кадастровым номером 47:13:0822003:48

№ п/п	Наименование характеристики земельного участка	Значение характеристики
1	2	3
1	Адрес земельного участка	Российская Федерация, Ленинградская область, Тихвинский р-н, Тихвинское городское поселение, тер. СНТ №3 "Северное", уч. 249
	Местоположение земельного участка (при отсутствии присвоенного адреса)	—
	Дополнительные сведения о местоположении земельного участка	—
2	Площадь земельного участка ± величина погрешности определения площади ($P \pm \Delta P$), м ²	599 ± 17
3	Формула, примененная для расчета предельной допустимой погрешности определения площади земельного участка (ΔP), м ²	$3,5 * 0,2 * \sqrt{(599)} = 17$

1	2	3
4	Площадь земельного участка согласно сведениям государственного кадастра недвижимости (Ркад), м ²	600
5	Оценка расхождения Р и Ркад (Р - Ркад), м ²	1
6	Предельный минимальный и максимальный размеры земельного участка (Рмин и Рмакс), м ²	Рмин = — Рмакс = —
7	Кадастровый или иной номер (обозначение) здания, сооружения, объекта незавершенного строительства, расположенного на земельном участке	—
8	Иные сведения	—

1. Сведения о характерных точках границы уточняемого земельного участка с кадастровым номером 47:13:0822003:58

Зона № _____

Обозначение характерных точек границ	Существующие координаты, м		Уточненные координаты, м		Метод определения координат	Средняя квадратическая погрешность определения координат характерной точки (Mt), м	Формулы, примененные для расчета средней квадратической погрешности определения координат характерной точки (Mt), м
	X	Y	X	Y			
1	2	3	4	5	6	7	8
н56У	—	—	415 703,83	3 224 538,57	Метод спутниковых геодезических измерений (определений)	0,20	Mt=0,2
н70У	—	—	415 723,97	3 224 538,43			
н69У	—	—	415 724,04	3 224 563,91			
н52У	—	—	415 728,17	3 224 563,92			
13	415 728,28	3 224 570,02	415 728,28	3 224 570,02			
н55У	—	—	415 704,03	3 224 570,15			
н56У	—	—	415 703,83	3 224 538,57			

2. Сведения о частях границ уточняемого земельного участка с кадастровым номером 47:13:0822003:58

Обозначение части границ		Горизонтальное проложение (S), м	Описание прохождения части границ	Отметка о наличии земельного спора о местоположении границ земельного участка
от т.	до т.			
1	2	3	4	5
н56У	н70У	20,14	—	—
н70У	н69У	25,48		
н69У	н52У	4,13		
н52У	13	6,10		
13	н55У	24,25		
н55У	н56У	31,58		

3. Общие сведения об уточняемом земельном участке с кадастровым номером 47:13:0822003:58

№ п/п	Наименование характеристики земельного участка	Значение характеристики
1	2	3
1	Адрес земельного участка	Российская Федерация, Ленинградская область, Тихвинский р-н, Тихвинское городское поселение, тер. СНТ №3 "Северное", уч. 252
	Местоположение земельного участка (при отсутствии присвоенного адреса)	—
	Дополнительные сведения о местоположении земельного участка	—
2	Площадь земельного участка ± величина погрешности определения площади ($P \pm \Delta P$), м ²	660 ± 18
3	Формула, примененная для расчета предельной допустимой погрешности определения площади земельного участка (ΔP), м ²	$3,5 * 0,2 * \sqrt{(660)} = 18$
4	Площадь земельного участка согласно сведениям государственного кадастра недвижимости (Ркад), м ²	600
5	Оценка расхождения Р и Ркад ($P - P_{кад}$), м ²	60
6	Предельный минимальный и максимальный размеры земельного участка (Рмин и Рмакс), м ²	Рмин = — Рмакс = —
7	Кадастровый или иной номер (обозначение) здания, сооружения, объекта незавершенного строительства, расположенного на земельном участке	—
8	Иные сведения	—

Сведения об образуемых земельных участках

1. Сведения о характерных точках границ образуемых земельных участков

Обозначение земельного участка _____

Зона № _____

Обозначение характерных точек границ	Координаты, м		Метод определения координат	Средняя квадратическая погрешность определения координат характерной точки (Mt), м	Формулы, примененные для расчета средней квадратической погрешности определения координат характерной точки (Mt), м
	X	Y			
1	2	3	4	5	6

2. Сведения о частях границ образуемых земельных участков

Обозначение земельного участка _____

Обозначение части границ		Горизонтальное проложение (S), м	Описание прохождения части границ	Отметка о наличии земельного спора о местоположении границ земельного участка
от т.	до т.			
1	2	3	4	5

3. Общие сведения об образуемых земельных участках

Обозначение земельного участка _____

№ п/п	Наименование характеристики земельного участка	Значение характеристики
1	2	3
1	Адрес земельного участка	
2	Категория земель	
3	Вид разрешенного использования	
4	Площадь земельного участка ± величина погрешности определения площади (P ± ΔP), м ²	
5	Формула, примененная для расчета предельной допустимой погрешности определения площади земельного участка (ΔP), м ²	
6	Предельный минимальный и максимальный размеры земельного участка (P _{мин} и P _{макс}), м ²	P _{мин} = P _{макс} =
7	Кадастровый или иной номер (обозначение) здания, сооружения, объекта незавершенного строительства, расположенного на земельном участке	

1	2	3
8	Кадастровые номера исходных земельных участков	
	Иное	
9	Иные сведения	
4. Сведения о земельных участках, посредством которых обеспечивается доступ (проход или проезд от земельных участков общего пользования) к образуемым земельным участкам		
№ п/п	Кадастровый номер или обозначение земельного участка, для которого обеспечивается доступ	Кадастровый номер или обозначение земельного участка, посредством которого обеспечивается доступ
1	2	3

**Сведения об уточняемых земельных участках,
необходимые для исправления кадастровых ошибок в сведениях о местоположении их границ**

1. Сведения о характерных точках границы уточняемого земельного участка с кадастровым номером _____

Зона № _____							
Обозначение характерных точек границ	Существующие координаты, м		Уточненные координаты, м		Метод определения координат	Средняя квадратическая погрешность определения координат характерной точки (Mt), м	Формулы, примененные для расчета средней квадратической погрешности определения координат характерной точки (Mt), м
	X	Y	X	Y			
1	2	3	4	5	6	7	8

2. Сведения о частях границ уточняемого земельного участка с кадастровым номером _____

Обозначение части границ		Горизонтальное проложение (S), м	Описание прохождения части границ	Отметка о наличии земельного спора о местоположении границ земельного участка
от т.	до т.			
1	2	3	4	5

3. Общие сведения об уточняемом земельном участке с кадастровым номером _____

№ п/п	Наименование характеристики земельного участка	Значение характеристики
1	2	3
1	Площадь земельного участка ± величина погрешности определения площади ($P \pm \Delta P$), м ²	
2	Формула, примененная для расчета предельной допустимой погрешности определения площади земельного участка (ΔP), м ²	
3	Иные сведения	

Описание местоположения здания, сооружения, объекта незавершенного строительства на земельном участке

1. Сведения о характерных точках контура

вид объекта недвижимости (здание, сооружение, объект незавершенного строительства) Здание

кадастровый номер (обозначение) 47:13:0000000:20825

Зона № _____

Номер контура	Номера харак-терных точек контура	Существующие			Уточненные			Метод определения координат	Средняя квадратическая погрешность определения координат характерной точки (Mt), м	Формулы, примененные для расчета средней квадратической погрешности определения координат характерной точки (Mt), м
		координаты, м		R, м	координаты, м		R, м			
		X	Y		X	Y				
1	2	3	4	5	6	7	8	9	10	11
—	н30	—	—	—	415 663,15	3 224 481,33	—	Метод спутниковых геодезических измерений (определений)	0,20	Mt=0,2
	н20	—	—	—	415 668,66	3 224 481,62	—			
	н10	—	—	—	415 669,42	3 224 469,91	—			
	н40	—	—	—	415 663,51	3 224 469,59	—		—	
	н30	—	—	—	415 663,15	3 224 481,33	—		0,20	

2. Характеристики здания, сооружения, объекта незавершенного строительства с кадастровым номером (обозначением) 47:13:0000000:20825

№ п/п	Наименование характеристики	Значение характеристики
1	2	3
1	Вид объекта недвижимости	Здание
2	Ранее присвоенный государственный учетный номер здания, сооружения, объекта незавершенного строительства (кадастровый, инвентарный или условный номер)	—

1	2	3
3	Кадастровый номер земельного участка (земельных участков), в границах которого (которых) расположено здание, сооружение, объект незавершенного строительства	47:13:0822003:19
4	Номер кадастрового квартала (кадастровых кварталов), в пределах которого (которых) расположено здание, сооружение, объекта незавершенного строительства	47:13:0822003
5	Адрес здания, сооружения, объекта незавершенного строительства	Российская Федерация, Ленинградская область, Тихвинский р-н, Северное снт, уч 293
	Местоположение здания, сооружения, объекта незавершенного строительства	—
	Дополнительные сведения о местоположении	—
6	Иные сведения	—

1. Сведения о характерных точках контура

вид объекта недвижимости (здание, сооружение, объект незавершенного строительства) Здание

кадастровый номер (обозначение) 47:13:0000000:20861

Зона № _____

Номер контура	Номера характерных точек контура	Существующие			Уточненные			Метод определения координат	Средняя квадратическая погрешность определения координат характерной точки (Mt), м	Формулы, примененные для расчета средней квадратической погрешности определения координат характерной точки (Mt), м
		координаты, м		R, м	координаты, м		R, м			
		X	Y		X	Y				
1	2	3	4	5	6	7	8	9	10	11
—	н50	—	—	—	415 794,71	3 224 468,82	—	Метод спутниковых геодезических измерений (определений)	—	Mt=0,2
	н60	—	—	—	415 794,54	3 224 476,59	—		0,20	
	н70	—	—	—	415 788,72	3 224 476,46	—			

1	2	3	4	5	6	7	8	9	10	11
—	н80	—	—	—	415 788,89	3 224 468,68	—	Метод спутниковых геодезических измерений (определений)	0,20	Mt=0,2
	н50	—	—	—	415 794,71	3 224 468,82	—		—	

2. Характеристики здания, сооружения, объекта незавершенного строительства с кадастровым номером (обозначением) 47:13:0000000:20861

№ п/п	Наименование характеристики	Значение характеристики
1	2	3
1	Вид объекта недвижимости	Здание
2	Ранее присвоенный государственный учетный номер здания, сооружения, объекта незавершенного строительства (кадастровый, инвентарный или условный номер)	—
3	Кадастровый номер земельного участка (земельных участков), в границах которого (которых) расположено здание, сооружение, объект незавершенного строительства	—
4	Номер кадастрового квартала (кадастровых кварталов), в пределах которого (которых) расположено здание, сооружение, объекта незавершенного строительства	—
5	Адрес здания, сооружения, объекта незавершенного строительства	Российская Федерация, Ленинградская область, Тихвинский р-н, Северное снт, уч 299
	Местоположение здания, сооружения, объекта незавершенного строительства	—
	Дополнительные сведения о местоположении	—
6	Иные сведения	—

1. Сведения о характерных точках контура

вид объекта недвижимости (здание, сооружение, объект незавершенного строительства) Здание

кадастровый номер (обозначение) 47:13:0822003:26

Зона № _____

Номер контура	Номера харак-терных точек контура	Существующие			Уточненные			Метод определения координат	Средняя квадратическая погрешность определения координат характерной точки (Mt), м	Формулы, примененные для расчета средней квадратической погрешности определения координат характерной точки (Mt), м
		координаты, м		R, м	координаты, м		R, м			
		X	Y		X	Y				
1	2	3	4	5	6	7	8	9	10	11
—	n120	—	—	—	415 690,55	3 224 539,54	—	Метод спутниковых геодезических измерений (определений)	0,20	Mt=0,2
	n110	—	—	—	415 690,46	3 224 545,77	—			
	n100	—	—	—	415 696,67	3 224 545,86	—			
	n90	—	—	—	415 696,76	3 224 539,62	—		—	
	n120	—	—	—	415 690,55	3 224 539,54	—		0,20	

2. Характеристики здания, сооружения, объекта незавершенного строительства с кадастровым номером (обозначением) 47:13:0822003:26

№ п/п	Наименование характеристики	Значение характеристики
1	2	3
1	Вид объекта недвижимости	Здание
2	Ранее присвоенный государственный учетный номер здания, сооружения, объекта незавершенного строительства (кадастровый, инвентарный или условный номер)	—

1	2	3
3	Кадастровый номер земельного участка (земельных участков), в границах которого (которых) расположено здание, сооружение, объект незавершенного строительства	47:13:0822003:25
4	Номер кадастрового квартала (кадастровых кварталов), в пределах которого (которых) расположено здание, сооружение, объекта незавершенного строительства	47:13:0822003
5	Адрес здания, сооружения, объекта незавершенного строительства	Российская Федерация, Ленинградская область, Тихвинский р-н, Тихвинское городское поселение с/с, Северное снт, уч 250
	Местоположение здания, сооружения, объекта незавершенного строительства	—
	Дополнительные сведения о местоположении	—
6	Иные сведения	—

1. Сведения о характерных точках контура

вид объекта недвижимости (здание, сооружение, объект незавершенного строительства) Здание

кадастровый номер (обозначение) 47:13:0822003:21

Зона № _____

Номер контура	Номера характерных точек контура	Существующие			Уточненные			Метод определения координат	Средняя квадратическая погрешность определения координат характерной точки (Mt), м	Формулы, примененные для расчета средней квадратической погрешности определения координат характерной точки (Mt), м
		координаты, м		R, м	координаты, м		R, м			
		X	Y		X	Y				
1	2	3	4	5	6	7	8	9	10	11
—	n160	—	—	—	415 763,21	3 224 537,88	—	Метод спутниковых геодезических измерений (определений)	0,20	Mt=0,2
	n150	—	—	—	415 763,34	3 224 545,15	—			
	n140	—	—	—	415 772,02	3 224 544,99	—			

1	2	3	4	5	6	7	8	9	10	11
—	н13О	—	—	—	415 771,89	3 224 537,71	—	Метод спутниковых геодезических измерений (определений)	—	Mt=0,2
	н16О	—	—	—	415 763,21	3 224 537,88	—		0,20	

2. Характеристики здания, сооружения, объекта незавершенного строительства с кадастровым номером (обозначением) 47:13:0822003:21

№ п/п	Наименование характеристики	Значение характеристики
1	2	3
1	Вид объекта недвижимости	Здание
2	Ранее присвоенный государственный учетный номер здания, сооружения, объекта незавершенного строительства (кадастровый, инвентарный или условный номер)	—
3	Кадастровый номер земельного участка (земельных участков), в границах которого (которых) расположено здание, сооружение, объект незавершенного строительства	47:13:0822003:25
4	Номер кадастрового квартала (кадастровых кварталов), в пределах которого (которых) расположено здание, сооружение, объекта незавершенного строительства	47:13:0822003
5	Адрес здания, сооружения, объекта незавершенного строительства	Российская Федерация, Ленинградская область, Тихвинский муниципальный район, Тихвинское городское поселение с/с, №3 Северное снт, 256 уч
	Местоположение здания, сооружения, объекта незавершенного строительства	—
	Дополнительные сведения о местоположении	—
6	Иные сведения	—

1. Сведения о характерных точках контура

вид объекта недвижимости (здание, сооружение, объект незавершенного строительства) Здание

кадастровый номер (обозначение) 47:13:0822003:23

Зона № _____

Номер контура	Номера характерных точек контура	Существующие			Уточненные			Метод определения координат	Средняя квадратическая погрешность определения координат характерной точки (Mt), м	Формулы, примененные для расчета средней квадратической погрешности определения координат характерной точки (Mt), м
		координаты, м		R, м	координаты, м		R, м			
		X	Y		X	Y				
1	2	3	4	5	6	7	8	9	10	11
—	n180	—	—	—	415 832,60	3 224 521,45	—	Метод спутниковых геодезических измерений (определений)	0,20	Mt=0,2
	n170	—	—	—	415 832,93	3 224 511,86	—			
	n200	—	—	—	415 826,55	3 224 511,64	—		—	
	n190	—	—	—	415 826,22	3 224 521,23	—		0,20	
	n180	—	—	—	415 832,60	3 224 521,45	—			

2. Характеристики здания, сооружения, объекта незавершенного строительства с кадастровым номером (обозначением) 47:13:0822003:23

№ п/п	Наименование характеристики	Значение характеристики
1	2	3
1	Вид объекта недвижимости	Здание
2	Ранее присвоенный государственный учетный номер здания, сооружения, объекта незавершенного строительства (кадастровый, инвентарный или условный номер)	—

1	2	3
3	Кадастровый номер земельного участка (земельных участков), в границах которого (которых) расположено здание, сооружение, объект незавершенного строительства	47:13:0822003:11
4	Номер кадастрового квартала (кадастровых кварталов), в пределах которого (которых) расположено здание, сооружение, объекта незавершенного строительства	47:13:0822003
5	Адрес здания, сооружения, объекта незавершенного строительства	Российская Федерация, Ленинградская область, Тихвинский муниципальный район, Тихвинское городское поселение с/с, №3 Северное снт, 261 уч
	Местоположение здания, сооружения, объекта незавершенного строительства	—
	Дополнительные сведения о местоположении	—
6	Иные сведения	—

**Сведения о зданиях, сооружениях, объектах незавершенного строительства,
необходимые для исправления кадастровых ошибок в сведениях об описании их местоположения**

1. Сведения о характерных точках контура здания, сооружения, объекта незавершенного строительства

с кадастровым номером _____

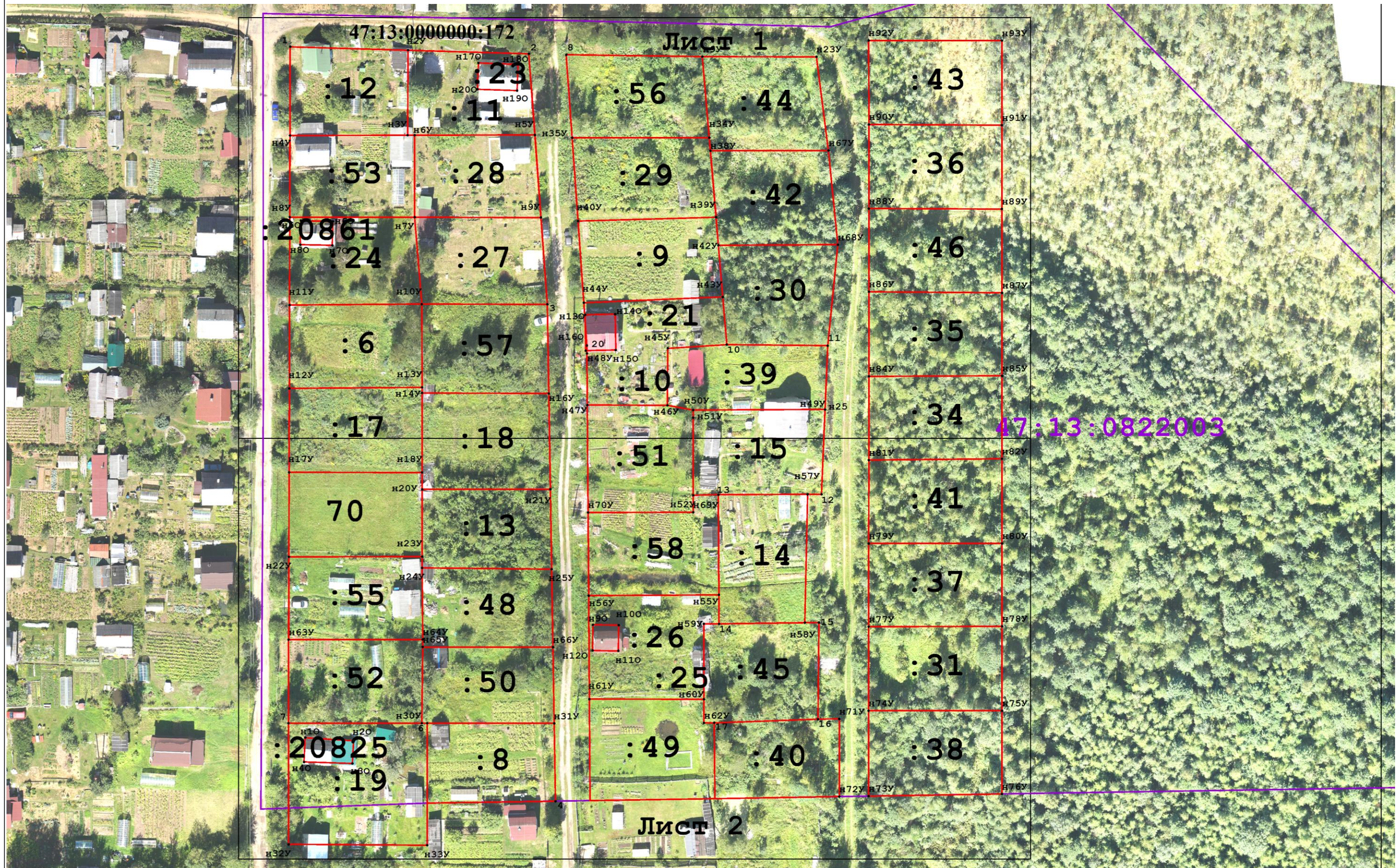
Зона № _____

Номер контура	Номера характерных точек контура	Существующие			Уточненные			Метод определения координат	Средняя квадратическая погрешность определения координат характерной точки (Mt), м	Формулы, примененные для расчета средней квадратической погрешности определения координат характерной точки (Mt), м
		координаты, м		R, м	координаты, м		R, м			
		X	Y		X	Y				
1	2	3	4	5	6	7	8	9	10	11

2. Иные сведения о здании, сооружении, объекте незавершенного строительства с кадастровым номером _____

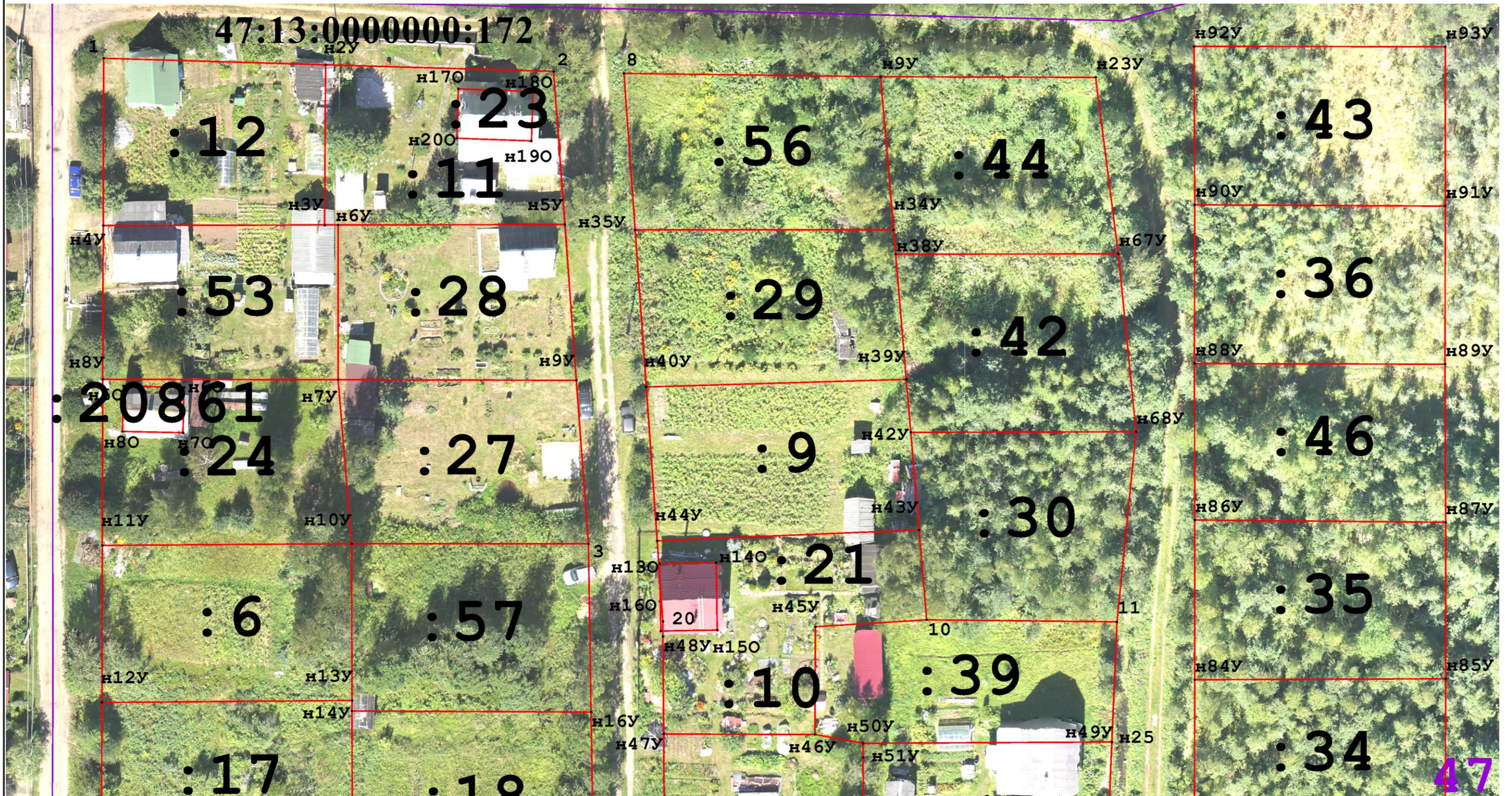
1.

Схема границ земельных участков



Масштаб 1:900

Схема границ земельных участков

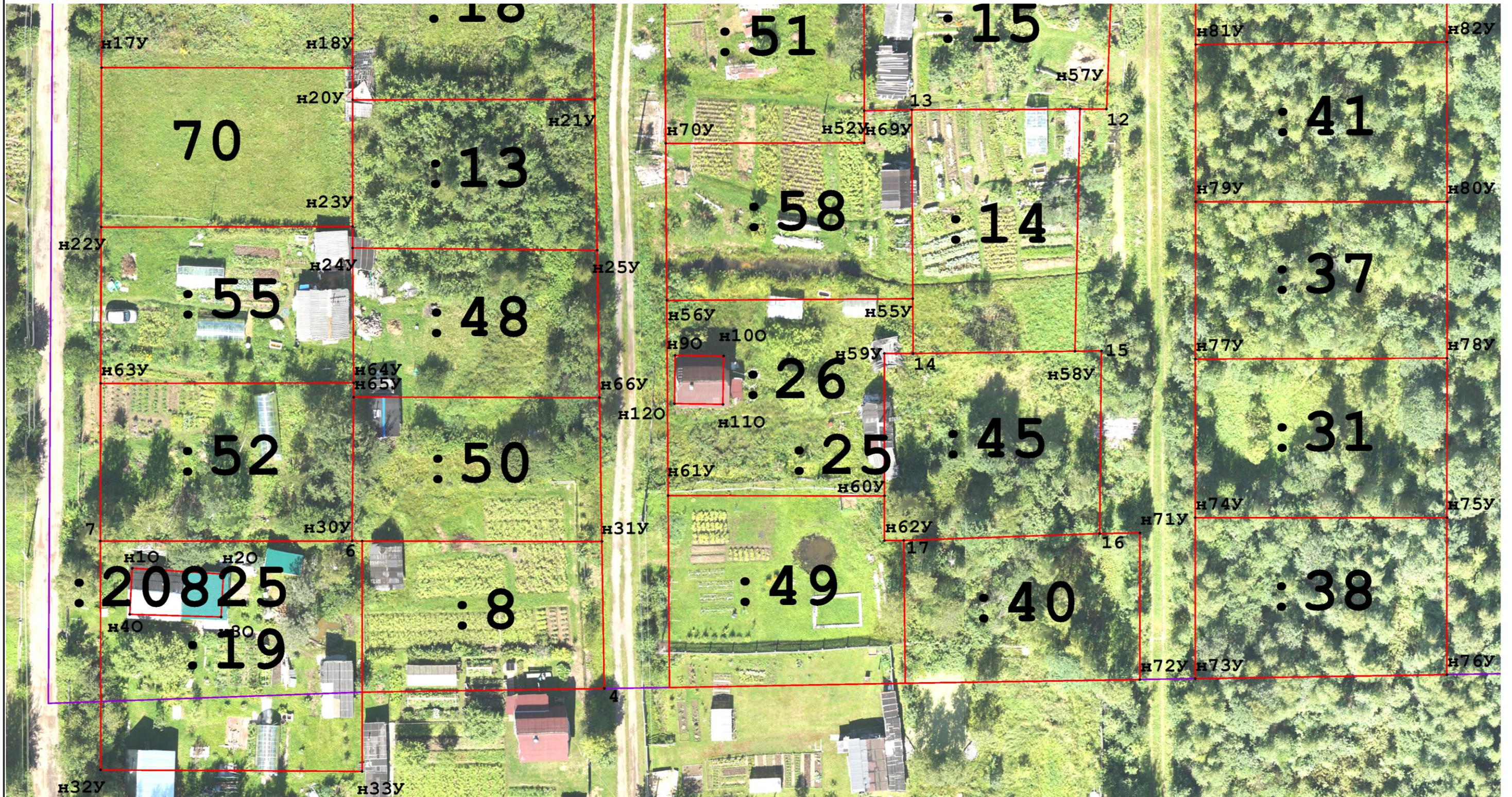


Масштаб 1:500

Условные обозначения:

условные обозначения представлены на листе № 88

Схема границ земельных участков



Масштаб 1:500

Условные обозначения:

условные обозначения представлены на листе № 88

Схема границ земельных участков

Условные обозначения:


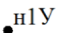
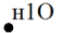


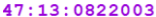
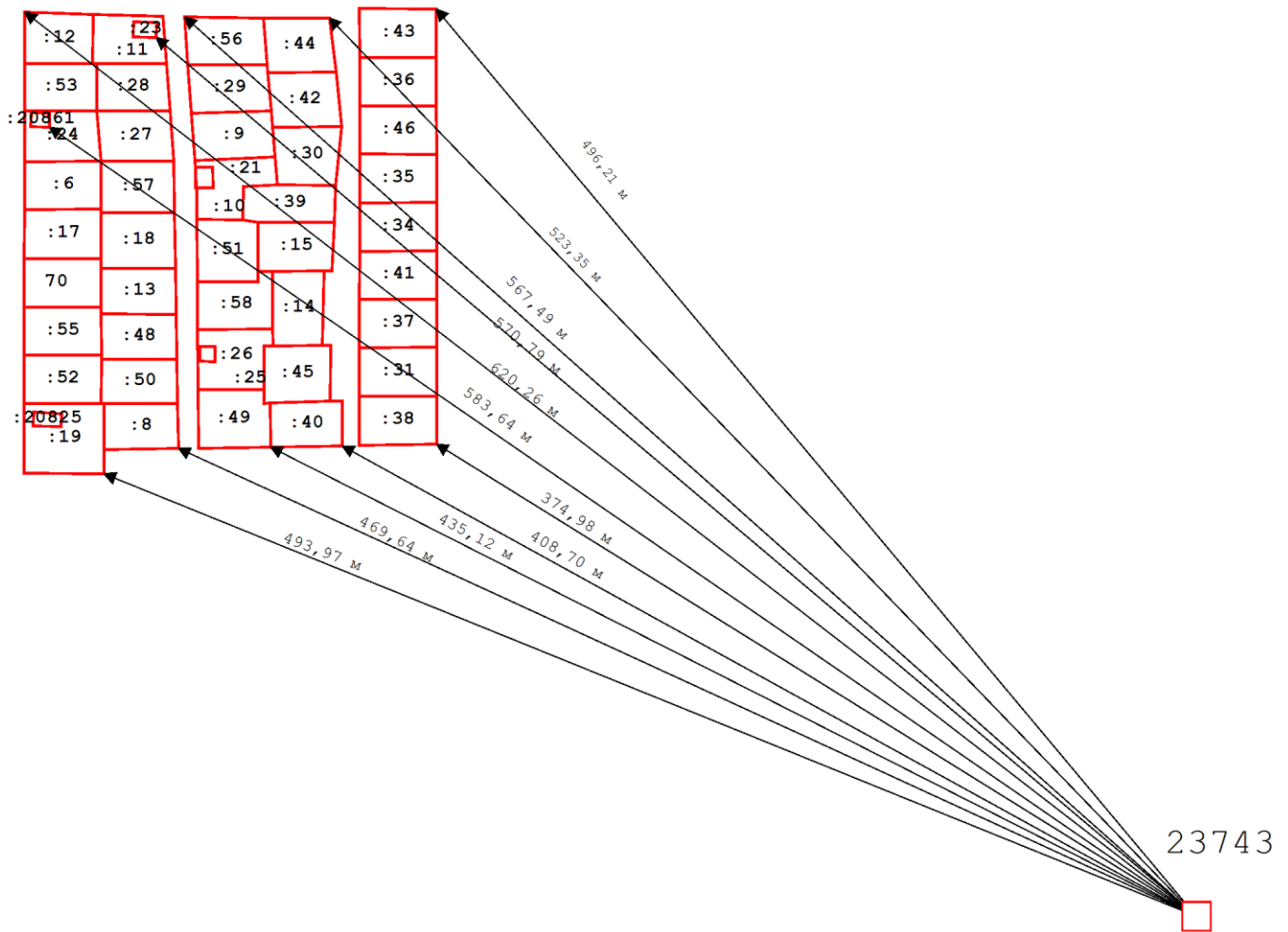
-  - вновь образованная часть границы, сведения о которой достаточны для определения ее местоположения
-  - новая характерная точка границы земельного участка, сведения о которой позволяют однозначно определить ее положение на местности
-  - новая характерная точка границы здания, сооружения, объекта незавершенного строительства, сведения о которой позволяют однозначно определить ее положение на местности
-  - кадастровый номер объекта недвижимости по сведениям ЕГРН
-  - граница кадастрового квартала по сведениям ЕГРН
-  - номер кадастрового квартала по сведениям ЕГРН

Схема геодезических построений



Условные обозначения:

- - вновь образованная часть границы, сведения о которой достаточны для определения ее местоположения;
- - направления геодезических построений при определении координат характерных точек границ земельного участка
- - пункт опорной межевой сети
- : 35** - кадастровый номер земельного участка, по сведениям ГКН