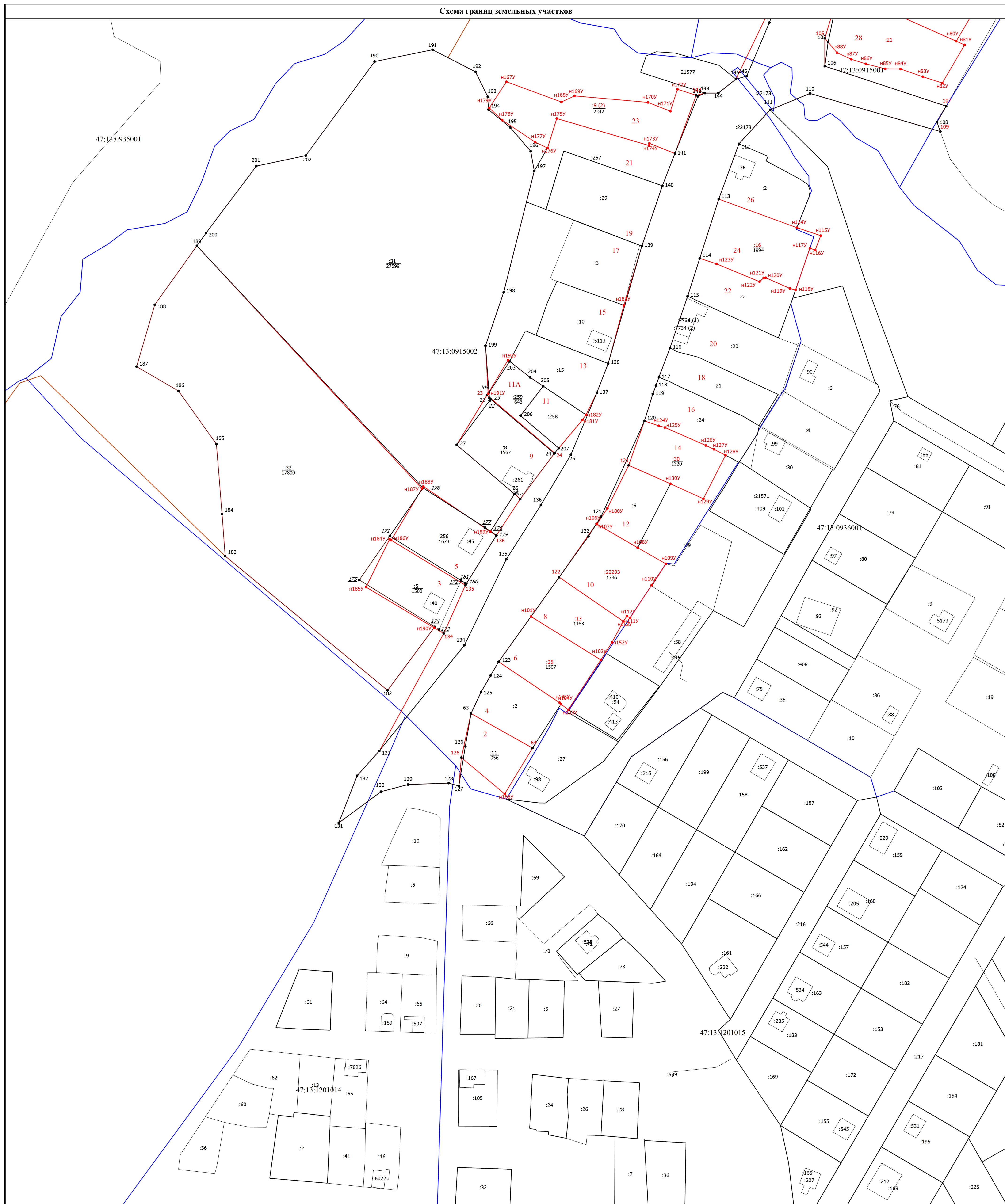


Схема границ земельных участков



Масштаб 1:1000

Условные обозначения

- - Часть границы, местоположение которой определено при выполнении кадастровых работ
- 10 - Характерная точка границы земельного участка, сведения ЕГРН о которой соответствуют требованиям, установленным в соответствии с частью 13 статьи 22 Федерального закона от 13 июля 2015 г. N 218-ФЗ "О государственной регистрации недвижимости"
- 1 - Обозначение характерной точки, местоположение которой не изменилось или было уточнено
- 1 - Обозначение ликвидируемой характерной точки
- н1у - Обозначение новой характерной точки
- :21577 - Кадастровый номер земельного участка с указанием его фактической площади
- 2342 -
- :21 - Уточняемый земельный участок
- - Часть границы, сведения ЕГРН о которой позволяют однозначно определить ее положение на местности
- - Граница кадастрового квартала
- - Граница населенного пункта
- - Характерная точка границы земельного участка, сведения о которой отсутствуют в ЕГРН, местоположение которой определено при кадастровых работах (новая характерная точка)
- - Существующая часть границы, имеющиеся в ЕГРН сведения о которой не достаточны для определения ее местоположения
- - Характерная точка контура здания, сооружения, объекта незавершенного строительства
- - Граница зоны с особыми условиями
- - Граница территориальной зоны
- 47:13:1201015 - Номер кадастрового квартала
- 2 - Порядковый номер земельного участка