

ГРАФИЧЕСКОЕ ОПИСАНИЕ

местоположения границ населенных пунктов, территориальных зон, особо охраняемых природных территорий, зон с особыми условиями использования территории

Публичный сервитут для использования земель и земельных участков в целях реконструкции и эксплуатации объекта электросетевого хозяйства регионального значения «ПС 35/6 кВ «Ирмино» по титулу: «Реконструкция ПС 35 кВ Ирмино в части комплексной замены ячеек РУ 6, 35 кВ (установка ячеек РУ 35 кВ, 8 шт., ячеек РУ 6 кВ, 22 шт.)»

(наименование объекта, местоположение границ которого описано (далее - объект))

Раздел 1

Сведения об объекте

№ п/п	Характеристики объекта	Описание характеристик
1	2	3
1.	Местоположение объекта	Ленинградская область, Ломоносовский район, МО " ольшеижорское городское поселение", пос. ольшая Ижора
2.	Площадь объекта +/- величина погрешности определения площади (Р +/- Дельта Р)	8629 +/- 33 м ²
3.	Иные характеристики объекта	Публичный сервитут для использования земель и земельных участков в целях реконструкции и эксплуатации объекта электросетевого хозяйства регионального значения «ПС 35/6 кВ «Ирмино» по титулу: «Реконструкция ПС 35 кВ Ирмино в части комплексной замены ячеек РУ 6, 35 кВ (установка ячеек РУ 35 кВ, 8 шт., ячеек РУ 6 кВ, 22 шт.)», в соответствии с п. 1 статьи 39.37 Земельного кодекса Российской Федерации, сроком действия 20 лет. Обладатель публичного сервитута ПАО "РОССЕТИ ЛЕНЭНЕРГО" (ОГРН 1027809170300 ИНН 7803002209) Юридический адрес 197349, город Санкт-Петербург, Гаккелевская ул, д. 21 литера А, Электронный адрес office@lenenergo.ru Телефон 7 (812) 595-86-13

Раздел 2

Сведения о местоположении границ объекта

1. Система координат МСК-47, зона 2

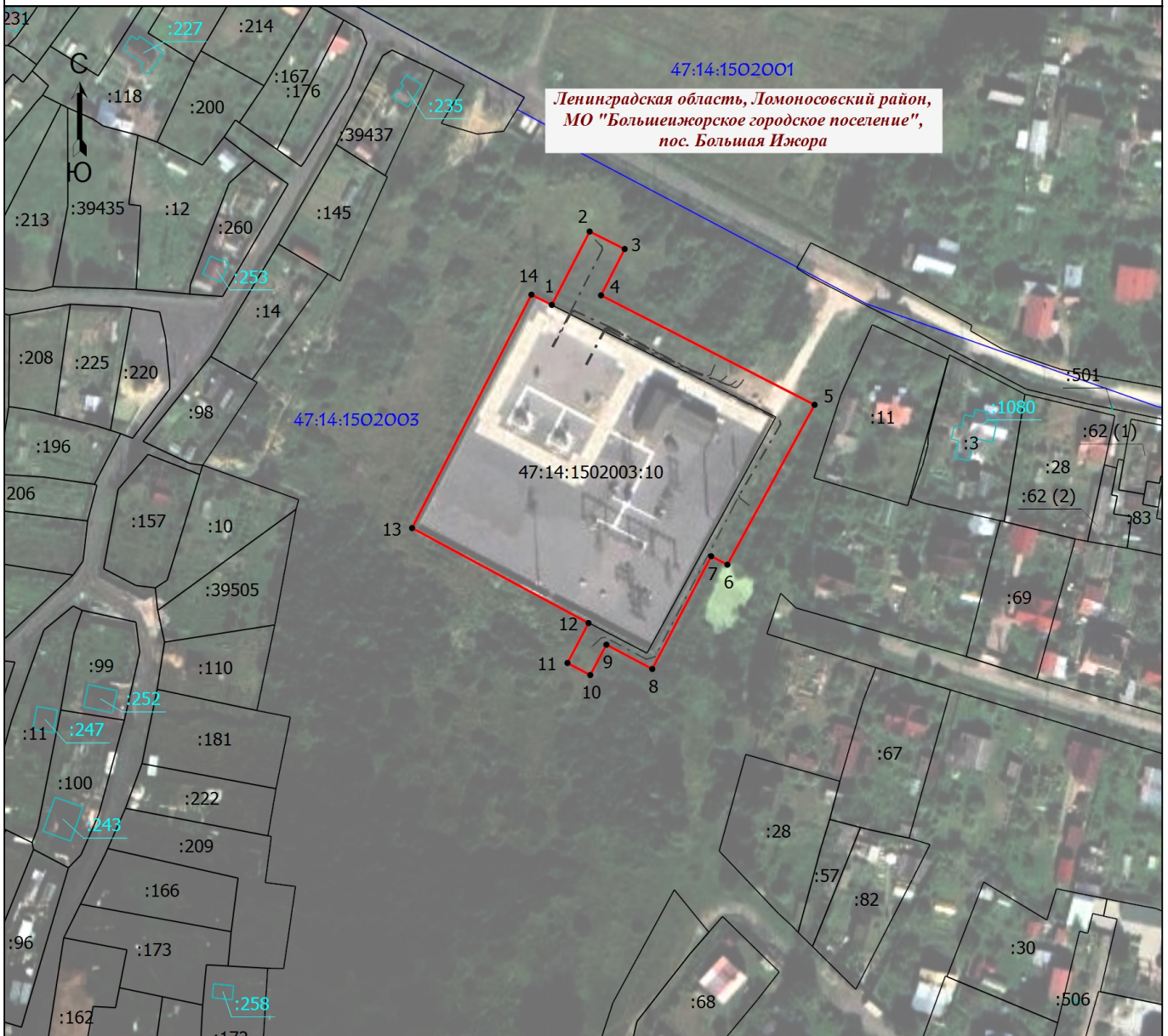
2. Сведения о характерных точках границ объекта

Обозначение характерных точек границ	Координаты, м		Метод определения координат характерной точки	Средняя квадратическая погрешность положения характерной точки (Mt), м	Описание обозначения точки на местности (при наличии)
	X	Y			
1	2	3	4	5	6
1	437190.49	2172131.01	Аналитический метод	0.10	Закрепление отсутствует
2	437213.25	2172142.76	Аналитический метод	0.10	Закрепление отсутствует
3	437207.82	2172153.65	Аналитический метод	0.10	Закрепление отсутствует
4	437193.44	2172146.30	Аналитический метод	0.10	Закрепление отсутствует
5	437159.41	2172212.65	Аналитический метод	0.10	Закрепление отсутствует
6	437109.75	2172185.55	Аналитический метод	0.10	Закрепление отсутствует
7	437112.38	2172180.51	Аналитический метод	0.10	Закрепление отсутствует
8	437077.34	2172162.22	Аналитический метод	0.10	Закрепление отсутствует
9	437084.89	2172147.96	Аналитический метод	0.10	Закрепление отсутствует
10	437075.46	2172142.95	Аналитический метод	0.10	Закрепление отсутствует
11	437079.19	2172135.87	Аналитический метод	0.10	Закрепление отсутствует
12	437091.60	2172142.41	Аналитический метод	0.10	Закрепление отсутствует
13	437121.14	2172087.59	Аналитический метод	0.10	Закрепление отсутствует
14	437193.64	2172124.67	Аналитический метод	0.10	Закрепление отсутствует
1	437190.49	2172131.01	Аналитический метод	0.10	Закрепление отсутствует

3. Сведения о характерных точках части (частей) границы объекта

Обозначение характерных точек части границы	Координаты, м		Метод определения координат характерной точки	Средняя квадратическая погрешность положения характерной точки (Mt), м	Описание обозначения точки на местности (при наличии)
	X	Y			
1	2	3	4	5	6
-	-	-	-	-	-

Схема расположения границ публичного сервитута



Масштаб 1:2000

Условные обозначения

- | | | |
|---|--|---|
| <p>— - Проектная граница публичного сервитута</p> <p>1 - Обозначение новой характерной точки</p> <p>:1080 - Кадастровый номер здания, строения, сооружения сведения о котором содержатся в ЕГРН</p> <p>— - Граница здания, строения, сооружения, объекта незавершенного строительства согласно сведениям ЕГРН</p> <p>- - - - Проектируемая КЛ 6кВ</p> | <p>• - Характерная точка границы проектной границы публичного сервитута</p> <p>:39422 - Кадастровый номер земельного участка сведения о котором содержатся в ЕГРН</p> <p>— - Часть границы, сведения ЕГРН о которой позволяют однозначно определить ее положение на местности</p> <p>— - Граница кадастрового квартала</p> | <p>47:14:1502001 - Номер кадастрового квартала</p> |
|---|--|---|

**Ленинградская область,
Ломоносовский район, МО
"Большеижжорское городское
поселение", пос. Большая Ижора**

- Наименование субъекта и муниципального района