

КАРТА-ПЛАН ТЕРРИТОРИИ

47:01:1768008

(номер кадастрового квартала (номера смежных кадастровых кварталов), являющегося (являющихся) территорией, на которой выполняются комплексные кадастровые работы)

Дата подготовки карты-плана территории 21.06.2019 г.

Пояснительная записка

1. Сведения о заказчике

Комитет по управлению муниципальным имуществом и градостроительству администрации муниципального образования «Выборгский район» Ленинградской области (КУМИГ администрации МО «Выборгский район»),
ИНН: 4704054056, ОГРН: 1034700894689

(полное наименование органа местного самоуправления муниципального района или городского округа, органа исполнительной власти города федерального значения Москвы, Санкт-Петербурга или Севастополя, основной государственный регистрационный номер, идентификационный номер налогоплательщика)

—

(сведения об утверждении карты-плана территории)

2. Сведения о кадастровом инженере:

Фамилия, имя, отчество (при наличии отчества): Левина Мария Михайловна

Страховой номер индивидуального лицевого счета: 13438300535

Контактный телефон: 8-960-298-30-10

Адрес электронной почты и почтовый адрес, по которым осуществляется связь с кадастровым инженером: 160014, Вологодская область, г.Вологда, ул.Карла Маркса, д.31, кв.57, sergee.maria2010@yandex.ru

Наименование саморегулируемой организации кадастровых инженеров (СРО), членом которой является кадастровый инженер: Ассоциация СРО "Балтийское объединение кадастровых инженеров"

Номер регистрации в государственном реестре лиц, осуществляющих кадастровую деятельность: 34523

Сокращенное наименование юридического лица, если кадастровый инженер является работником юридического лица: ООО "Центр Межевания и Кадастра", 160000, Вологодская область, г.Вологда, Карла Маркса, 17, офис 19

3. Основания выполнения комплексных кадастровых работ

Муниципальный контракт №073/19 от 29.04.2019

(наименование и реквизиты государственного или муниципального контракта на выполнение комплексных кадастровых работ)

4. Перечень документов, использованных при подготовке карты-плана территории

№ п/п	Наименование документа	Реквизиты документа
1	2	3
1	Кадастровый план территории	№47/201/19-511174 от 29.04.2019, выдан Филиал федерального государственного бюджетного учреждения "Федеральная кадастровая палата Федеральной службы государственной регистрации, кадастра и картографии" по Ленинградской области
2	Свидетельство о праве собственности на землю	№12556 от 16.08.1993
3	Постановление Главы администрации Выборского района	№2017 от 01.07.1993
4	Правила землепользования и застройки муниципального образования Рощинское городское поселение Выборского муниципального района Ленинградской области	№б/н от 21.03.2019
5	Приказ Минэкономразвития России "Об установлении формы карты-плана территории и требований к ее подготовке, формы акта согласования местоположения границ земельных участков при выполнении комплексных кадастровых работ и требований к его подготовке"	№734 от 21.11.2016, Зарегистрировано в Минюсте России 16.12.2016 N 44776) (с изм. и доп., вступ. в силу с 01.01.2019

	реестра недвижимости об объекте недвижимости	
48	Выписка из Единого государственного реестра недвижимости об объекте недвижимости	№99/2019/261244453 от 13.05.2019
49	Выписка из Единого государственного реестра недвижимости об объекте недвижимости	№99/2019/261244242 от 13.05.2019
50	Выписка из Единого государственного реестра недвижимости об объекте недвижимости	№99/2019/261244096 от 13.05.2019
51	Выписка из Единого государственного реестра недвижимости об объекте недвижимости	№99/2019/261243924 от 13.05.2019
52	Выписка из Единого государственного реестра недвижимости об объекте недвижимости	№99/2019/261243771 от 13.05.2019
53	Акт о включении сети в ФФПД	№151/75576 от 23.08.2018, выдан ФГБУ "Центр геодезии, картографии и ИПД"
54	Выписка из Единого государственного реестра недвижимости об объекте недвижимости	№99/2019/261250975 от 13.05.2019
55	Выписка из Единого государственного реестра недвижимости об объекте недвижимости	№99/2019/261250660 от 13.05.2019
56	Выписка из Единого государственного реестра недвижимости об объекте недвижимости	№99/2019/261249684 от 13.05.2019

5. Сведения о геодезической основе, использованной при подготовке карты-плана территории
Система координат МСК-47 зона 1 Ленинградская область

№ п/п	Название пункта и тип	Класс геодезической сети	Координаты, м		Сведения о состоянии на 03.06.2019		
			X	Y	наружного знака пункта	центра пункта	марки
1	2	3	4	5	6	7	8
1	MCHR/1034	спутниковая сеть	507635.52	1355722.42	сохранился	сохранился	сохранился
2	PRVM/1009	спутниковая сеть	484373.32	1348797.55	сохранился	сохранился	сохранился
3	RSCH/1016	спутниковая сеть	472907.37	1341590.08	сохранился	сохранился	сохранился

6. Сведения о средствах измерений

№ п/п	Наименование прибора (инструмента, аппаратуры)	Сведения об утверждении типа измерений	Реквизиты свидетельства о поверке прибора (инструмента, аппаратуры)
1	2	3	4
1	Аппаратура геодезическая спутниковая EFT MIGNSS	53818-13, 20.11.2019	Свидетельство о поверке № 12868188 от 21.11.2018

7. Пояснения к разделам карты-плана территории

В ходе выполнения комплексных кадастровых работ установлено:
- в границах кадастрового квартала 47:01:1768008 расположен земельный участок с кадастровым номером 47:01:1768008:45 площадью 11400 кв.м. (общее пользование землей), внесенный в ЕРГН на основании Постановления №2017 от 01.07.1993 года, при этом в ЕРГН содержатся сведения о земельном участке с кадастровым номером 47:01:0000000:510 площадью 102600 кв.м. в коллективно-совместной собственности СНТ «Квант» на основании свидетельства о праве собственности № 12556 от 16.08.1993 года. Кадастровым инженером сделан вывод что сведения в ЕРГН о земельных участках с кадастровыми номерами 47:01:1768008:45 и 47:01:0000000:510 дублируют друг друга. В соответствии с письмом Министерства экономического развития РФ от 10 февраля 2017 г. N ОГ-Д23-1484 "Относительно ранее учтенных объектов недвижимости, сведения о которых были внесены в государственный кадастр недвижимости; относительно снятия с учета земельных участков, государственный кадастровый учет которых осуществлен до 1 марта 2008 г. и права на которые не зарегистрированы в ЕГРП (ЕГРН)" предлагаем Комитету по управлению муниципальным имуществом и градостроительству администрации муниципального образования «Выборгский район» Ленинградской области

обратится в Управление Росреестра по Ленинградской области для снятия с учета земельного участка с кадастровым номером 47:01:1768008:45;

-местоположение земельных участков с кадастровыми номерами 47:01:1768008:49 и 47:01:1768008:25 в соответствии с генеральным планом садоводческого некоммерческого товарищества "Квант" полностью совпадает.

Пояснения к разделу "Сведения об уточняемых земельных участках"

В результате Комплексных кадастровых работ уточнено местоположение 44 земельных участков. Земельные участки расположены в границах садоводческого некоммерческого товарищества "Квант", в квартале 47:01:1768008. Уточнение произведено в связи с тем, что в ЕГРН отсутствуют сведения о местоположении границ данных земельных участков.

Пояснения к разделу "Описание местоположения здания, сооружения, объекта незавершенного строительства на земельном участке"

В результате выполнения Комплексных кадастровых работ уточнено местоположение 3 зданий и 1 объект незавершенного строительства, расположенных в границах садоводческого некоммерческого товарищества "Квант", в квартале 47:01:1768008, права на которые зарегистрированы в установленном Федеральным законом от 13 июля 2015 года N 218-ФЗ "О государственной регистрации недвижимости" порядке.

Сведения об уточняемых земельных участках

1. Сведения о характерных точках границы уточняемого земельного участка с кадастровым номером 47:01:1768008:1

Зона № МСК-47 зона I Ленинградская область

Обозначение характерных точек границ	Существующие координаты, м		Уточненные координаты, м		Метод определения координат	Средняя квадратическая погрешность определения координат характерной точки (Mt), м	Формулы, примененные для расчета средней квадратической погрешности определения координат характерной точки (Mt), м
	X	Y	X	Y			
1	2	3	4	5	6	7	8
н41У	–	–	476526.43	1336708.59	Метод спутниковых геодезических измерений (определений)	0.20	$Mt=\sqrt{(0.14^2+0.14^2)}=0.20$
н42У	–	–	476511.61	1336722.45	Метод спутниковых геодезических измерений (определений)	0.20	$Mt=\sqrt{(0.14^2+0.14^2)}=0.20$
н43У	–	–	476509.62	1336720.39	Метод спутниковых геодезических измерений (определений)	0.20	$Mt=\sqrt{(0.14^2+0.14^2)}=0.20$
н44У	–	–	476491.33	1336701.40	Метод спутниковых геодезических измерений (определений)	0.20	$Mt=\sqrt{(0.14^2+0.14^2)}=0.20$
18	476505.18	1336686.95	476505.18	1336686.95	Метод спутниковых геодезических измерений (определений)	0.20	$Mt=\sqrt{(0.14^2+0.14^2)}=0.20$
н41У	–	–	476526.43	1336708.59	Метод спутниковых	0.20	$Mt=\sqrt{(0.14^2+0.14^2)}=0.20$

					геодезически х измерений (определени й)		
2. Сведения о частях границ уточняемого земельного участка с кадастровым номером 47:01:1768008:1							
Обозначение части границ		Горизонтальное проложение (S), м	Описание прохождения части границ	Отметка о наличии земельного спора о местоположении границ земельного участка			
от т.	до т.						
1	2	3	4	5			
н41У	н42У	20.29	–	–			
н42У	н43У	2.86	–	–			
н43У	н44У	26.37	–	–			
н44У	18	20.02	–	–			
18	н41У	30.33	–	–			
3. Общие сведения об уточняемом земельном участке с кадастровым номером 47:01:1768008:1							
№ п/п	Наименование характеристики земельного участка			Значение характеристики			
1	2			3			
1	Адрес земельного участка			Ленинградская обл, Выборгский р-н, Квант снт, уч.№399			
	Местоположение земельного участка (при отсутствии присвоенного адреса)			–			
	Дополнительные сведения о местоположении земельного участка			–			
2	Площадь земельного участка ± величина погрешности определения площади (P ± ΔP), м ²			600 кв.м ± 9.80 кв.м			
3	Формула, примененная для расчета предельной допустимой погрешности определения площади земельного участка (ΔP), м ²			$\Delta P = 2 * 0.20 * \sqrt{600 * \sqrt{((1 + 1.01^2)/(2 * 1.01))}} = 9.80$			
4	Площадь земельного участка согласно сведениям Единого государственного реестра недвижимости (P _{кад}), м ²			602			
5	Оценка расхождения P и P _{кад} (P - P _{кад}), м ²			-2 кв.м			
6	Предельный минимальный и максимальный размеры земельного участка (P _{мин} и P _{макс}), м ²			400 2000			
7	Кадастровый или иной номер (обозначение) здания, сооружения, объекта незавершенного строительства, расположенного на земельном участке			–			
8	Иные сведения			–			
Сведения об уточняемых земельных участках							
1. Сведения о характерных точках границы уточняемого земельного участка с кадастровым номером 47:01:1768008:2							
Зона № МСК-47 зона 1 Ленинградская область							
Обозначение характерных точек границ	Существующие координаты, м		Уточненные координаты, м		Метод определения координат	Средняя квадратическая погрешность определения координат характерной точки (Mt), м	Формулы, примененные для расчета средней квадратической погрешности определения координат характерной точки (Mt), м
	X	Y	X	Y			
1	2	3	4	5	6	7	8
н20У	–	–	476587.43	1336747.52	Метод спутниковых геодезических измерений (определени	0.20	$Mt = \sqrt{(0.14^2 + 0.14^2)} = 0.20$

н21У	–	–	476574.31	1336760.80	Метод спутниковых геодезических измерений (определены)	0.20	$Mt=\sqrt{(0.14^2+0.14^2)}=0.20$
н19У	–	–	476572.77	1336759.24	Метод спутниковых геодезических измерений (определены)	0.20	$Mt=\sqrt{(0.14^2+0.14^2)}=0.20$
8	476552.35	1336738.17	476552.35	1336738.17	Метод спутниковых геодезических измерений (определены)	0.20	$Mt=\sqrt{(0.14^2+0.14^2)}=0.20$
6	476566.43	1336724.49	476566.43	1336724.49	Метод спутниковых геодезических измерений (определены)	0.20	$Mt=\sqrt{(0.14^2+0.14^2)}=0.20$
н20У	–	–	476587.43	1336747.52	Метод спутниковых геодезических измерений (определены)	0.20	$Mt=\sqrt{(0.14^2+0.14^2)}=0.20$

2. Сведения о частях границ уточняемого земельного участка с кадастровым номером 47:01:1768008:2

Обозначение части границ		Горизонтальное проложение (S), м	Описание прохождения части границ	Отметка о наличии земельного спора о местоположении границ земельного участка
от т.	до т.			
1	2	3	4	5
н20У	н21У	18.67	–	–
н21У	н19У	2.19	–	–
н19У	8	29.34	–	–
8	6	19.63	–	–
6	н20У	31.17	–	–

3. Общие сведения об уточняемом земельном участке с кадастровым номером 47:01:1768008:2

№ п/п	Наименование характеристики земельного участка	Значение характеристики
1	2	3
1	Адрес земельного участка	Ленинградская обл, Выборгский р-н, Квант снт, уч.№376
	Местоположение земельного участка (при отсутствии присвоенного адреса)	–
	Дополнительные сведения о местоположении земельного участка	–
2	Площадь земельного участка ± величина погрешности определения площади ($P \pm \Delta P$), м ²	600 кв.м ± 9.80 кв.м
3	Формула, примененная для расчета предельной допустимой погрешности определения площади земельного участка (ΔP), м ²	$\Delta P = 2 * 0.20 * \sqrt{600 * \sqrt{((1 + 1.04^2)/(2 * 1.04))}} = 9.80$
4	Площадь земельного участка согласно сведениям Единого государственного реестра недвижимости ($P_{кад}$), м ²	600
5	Оценка расхождения P и $P_{кад}$ ($P - P_{кад}$), м ²	0 кв.м

6	Предельный минимальный и максимальный размеры земельного участка ($P_{\text{мин}}$ и $P_{\text{макс}}$), м ²	400 2000
7	Кадастровый или иной номер (обозначение) здания, сооружения, объекта незавершенного строительства, расположенного на земельном участке	47:01:0000000:18350
8	Иные сведения	–

Сведения об уточняемых земельных участках

1. Сведения о характерных точках границы уточняемого земельного участка с кадастровым номером 47:01:1768008:3

Зона № МСК-47 зона 1 Ленинградская область

Обозначение характерных точек границ	Существующие координаты, м		Уточненные координаты, м		Метод определения координат	Средняя квадратическая погрешность определения координат характерной точки (Mt), м	Формулы, примененные для расчета средней квадратической погрешности определения координат характерной точки (Mt), м
	X	Y	X	Y			
1	2	3	4	5	6	7	8
н39У	–	–	476553.87	1336679.59	Метод спутниковых геодезических измерений (определений)	0.20	$Mt = \sqrt{(0.14^2 + 0.14^2)} = 0.20$
н40У	–	–	476540.31	1336694.79	Метод спутниковых геодезических измерений (определений)	0.20	$Mt = \sqrt{(0.14^2 + 0.14^2)} = 0.20$
17	476519.34	1336672.83	476519.34	1336672.83	Метод спутниковых геодезических измерений (определений)	0.20	$Mt = \sqrt{(0.14^2 + 0.14^2)} = 0.20$
16	476533.51	1336658.71	476533.51	1336658.71	Метод спутниковых геодезических измерений (определений)	0.20	$Mt = \sqrt{(0.14^2 + 0.14^2)} = 0.20$
н39У	–	–	476553.87	1336679.59	Метод спутниковых геодезических измерений (определений)	0.20	$Mt = \sqrt{(0.14^2 + 0.14^2)} = 0.20$

2. Сведения о частях границ уточняемого земельного участка с кадастровым номером 47:01:1768008:3

Обозначение части границ		Горизонтальное проложение (S), м	Описание прохождения части границ	Отметка о наличии земельного спора о местоположении границ земельного участка
от т.	до т.			
1	2	3	4	5
н39У	н40У	20.37	–	–
н40У	17	30.36	–	–
17	16	20.00	–	–
16	н39У	29.16	–	–

3. Общие сведения об уточняемом земельном участке с кадастровым номером 47:01:1768008:3

№ п/п	Наименование характеристики земельного участка	Значение характеристики
1	2	3
1	Адрес земельного участка	Ленинградская обл, Выборгский р-н, Квант снт, уч.№397
	Местоположение земельного участка (при отсутствии присвоенного адреса)	–
	Дополнительные сведения о местоположении земельного участка	–
2	Площадь земельного участка ± величина погрешности определения площади ($P \pm \Delta P$), м ²	600 кв.м ± 9.80 кв.м
3	Формула, примененная для расчета предельной допустимой погрешности определения площади земельного участка (ΔP), м ²	$\Delta P = 2 * 0.20 * \sqrt{600 * \sqrt{((1 + 1.04^2)/(2 * 1.04))}} = 9.80$
4	Площадь земельного участка согласно сведениям Единого государственного реестра недвижимости ($P_{\text{кад}}$), м ²	600
5	Оценка расхождения P и $P_{\text{кад}}$ ($P - P_{\text{кад}}$), м ²	0 кв.м
6	Предельный минимальный и максимальный размеры земельного участка ($P_{\text{мин}}$ и $P_{\text{макс}}$), м ²	400
		2000
7	Кадастровый или иной номер (обозначение) здания, сооружения, объекта незавершенного строительства, расположенного на земельном участке	–
8	Иные сведения	–

Сведения об уточняемых земельных участках

1. Сведения о характерных точках границы уточняемого земельного участка с кадастровым номером 47:01:1768008:4

Зона № МСК-47 зона 1 Ленинградская область

Обозначение характерных точек границ	Существующие координаты, м		Уточненные координаты, м		Метод определения координат	Средняя квадратическая погрешность определения координат характерной точки (Mt), м	Формулы, примененные для расчета средней квадратической погрешности определения координат характерной точки (Mt), м
	X	Y	X	Y			
1	2	3	4	5	6	7	8
2	476654.30	1336635.6 1	476654.30	1336635.6 1	Метод спутниковых геодезических измерений (определений)	0.20	$Mt = \sqrt{(0.14^2 + 0.14^2)} = 0.20$
4	476640.14	1336650.0 7	476640.14	1336650.0 7	Метод спутниковых геодезических измерений (определений)	0.20	$Mt = \sqrt{(0.14^2 + 0.14^2)} = 0.20$
n2У	–	–	476620.07	1336628.2 4	Метод спутниковых геодезических измерений (определений)	0.20	$Mt = \sqrt{(0.14^2 + 0.14^2)} = 0.20$
n1У	–	–	476634.58	1336613.8 3	Метод спутниковых	0.20	$Mt = \sqrt{(0.14^2 + 0.14^2)} = 0.20$

н22У	–	–	476601.69	1336735.47	Метод спутниковых геодезических измерений (определений)	0.20	$Mt=\sqrt{(0.14^2+0.14^2)}=0.20$
н23У	–	–	476588.81	1336748.90	Метод спутниковых геодезических измерений (определений)	0.20	$Mt=\sqrt{(0.14^2+0.14^2)}=0.20$
н20У	–	–	476587.43	1336747.52	Метод спутниковых геодезических измерений (определений)	0.20	$Mt=\sqrt{(0.14^2+0.14^2)}=0.20$
6	476566.43	1336724.49	476566.43	1336724.49	Метод спутниковых геодезических измерений (определений)	0.20	$Mt=\sqrt{(0.14^2+0.14^2)}=0.20$
н11У	–	–	476580.09	1336709.22	Метод спутниковых геодезических измерений (определений)	0.20	$Mt=\sqrt{(0.14^2+0.14^2)}=0.20$
н24У	–	–	476599.34	1336732.67	Метод спутниковых геодезических измерений (определений)	0.20	$Mt=\sqrt{(0.14^2+0.14^2)}=0.20$
н22У	–	–	476601.69	1336735.47	Метод спутниковых геодезических измерений (определений)	0.20	$Mt=\sqrt{(0.14^2+0.14^2)}=0.20$

2. Сведения о частях границ уточняемого земельного участка с кадастровым номером 47:01:1768008:6

Обозначение части границ		Горизонтальное проложение (S), м	Описание прохождения части границ	Отметка о наличии земельного спора о местоположении границ земельного участка
от т.	до т.			
1	2	3	4	5
н22У	н23У	18.61	–	–
н23У	н20У	1.95	–	–
н20У	6	31.17	–	–
6	н11У	20.49	–	–
н11У	н24У	30.34	–	–
н24У	н22У	3.66	–	–

3. Общие сведения об уточняемом земельном участке с кадастровым номером 47:01:1768008:6

№ п/п	Наименование характеристики земельного участка	Значение характеристики
1	2	3
1	Адрес земельного участка	Ленинградская обл, Выборгский р-н, Квант снт, уч.№375
	Местоположение земельного участка (при отсутствии присвоенного адреса)	–
	Дополнительные сведения о	–

	местоположении земельного участка	
2	Площадь земельного участка ± величина погрешности определения площади ($P \pm \Delta P$), м ²	652 кв.м ± 10.25 кв.м
3	Формула, примененная для расчета предельной допустимой погрешности определения площади земельного участка (ΔP), м ²	$\Delta P = 2 * 0.20 * \sqrt{652 * \sqrt{((1 + 1.13^2)/(2 * 1.13))}} = 10.25$
4	Площадь земельного участка согласно сведениям Единого государственного реестра недвижимости ($P_{\text{кад}}$), м ²	652
5	Оценка расхождения P и $P_{\text{кад}}$ ($P - P_{\text{кад}}$), м ²	0 кв.м
6	Предельный минимальный и максимальный размеры земельного участка ($P_{\text{мин}}$ и $P_{\text{макс}}$), м ²	400 2000
7	Кадастровый или иной номер (обозначение) здания, сооружения, объекта незавершенного строительства, расположенного на земельном участке	–
8	Иные сведения	–

Сведения об уточняемых земельных участках

1. Сведения о характерных точках границы уточняемого земельного участка с кадастровым номером 47:01:1768008:7

Зона № МСК-47 зона 1 Ленинградская область

Обозначение характерных точек границ	Существующие координаты, м		Уточненные координаты, м		Метод определения координат	Средняя квадратическая погрешность определения координат характерной точки (Mt), м	Формулы, примененные для расчета средней квадратической погрешности определения координат характерной точки (Mt), м
	X	Y	X	Y			
1	2	3	4	5	6	7	8
н11У	–	–	476580.09	1336709.22	Метод спутниковых геодезических измерений (определений)	0.20	$Mt = \sqrt{(0.14^2 + 0.14^2)} = 0.20$
6	476566.43	1336724.49	476566.43	1336724.49	Метод спутниковых геодезических измерений (определений)	0.20	$Mt = \sqrt{(0.14^2 + 0.14^2)} = 0.20$
7	476545.50	1336702.21	476545.50	1336702.21	Метод спутниковых геодезических измерений (определений)	0.20	$Mt = \sqrt{(0.14^2 + 0.14^2)} = 0.20$
н12У	–	–	476560.84	1336688.66	Метод спутниковых геодезических измерений (определений)	0.20	$Mt = \sqrt{(0.14^2 + 0.14^2)} = 0.20$
н11У	–	–	476580.09	1336709.22	Метод спутниковых геодезических измерений	0.20	$Mt = \sqrt{(0.14^2 + 0.14^2)} = 0.20$

					(определены)		
2. Сведения о частях границ уточняемого земельного участка с кадастровым номером 47:01:1768008:7							
Обозначение части границ		Горизонтальное проложение (S), м	Описание прохождения части границ	Отметка о наличии земельного спора о местоположении границ земельного участка			
от т.	до т.						
1	2	3	4	5			
н11У	6	20.49	–	–			
6	7	30.57	–	–			
7	н12У	20.47	–	–			
н12У	н11У	28.17	–	–			
3. Общие сведения об уточняемом земельном участке с кадастровым номером 47:01:1768008:7							
№ п/п	Наименование характеристики земельного участка			Значение характеристики			
1	2			3			
1	Адрес земельного участка			Ленинградская обл, Выборгский р-н, Квант снт, уч.№368			
	Местоположение земельного участка (при отсутствии присвоенного адреса)			–			
	Дополнительные сведения о местоположении земельного участка			–			
2	Площадь земельного участка ± величина погрешности определения площади (P ± ΔP), м ²			600 кв.м ± 9.80 кв.м			
3	Формула, примененная для расчета предельной допустимой погрешности определения площади земельного участка (ΔP), м ²			$\Delta P = 2 * 0.20 * \sqrt{600 * \sqrt{((1 + 1.04^2)/(2 * 1.04))}} = 9.80$			
4	Площадь земельного участка согласно сведениям Единого государственного реестра недвижимости (P _{кад}), м ²			600			
5	Оценка расхождения P и P _{кад} (P - P _{кад}), м ²			0 кв.м			
6	Предельный минимальный и максимальный размеры земельного участка (P _{мин} и P _{макс}), м ²			400 2000			
7	Кадастровый или иной номер (обозначение) здания, сооружения, объекта незавершенного строительства, расположенного на земельном участке			47:01:1768008:47			
8	Иные сведения			–			
Сведения об уточняемых земельных участках							
1. Сведения о характерных точках границы уточняемого земельного участка с кадастровым номером 47:01:1768008:11							
Зона № МСК-47 зона 1 Ленинградская область							
Обозначение характерных точек границ	Существующие координаты, м		Уточненные координаты, м		Метод определения координат	Средняя квадратическая погрешность определения координат характерной точки (Mt), м	Формулы, примененные для расчета средней квадратической погрешности определения координат характерной точки (Mt), м
	X	Y	X	Y			
1	2	3	4	5	6	7	8
н28У	–	–	476643.96	1336682.99	Метод спутниковых геодезических измерений (определены)	0.20	$Mt = \sqrt{(0.14^2 + 0.14^2)} = 0.20$
н27У	–	–	476628.61	1336700.45	Метод спутниковых	0.20	$Mt = \sqrt{(0.14^2 + 0.14^2)} = 0.20$

					геодезический измерений (определены)		
н5У	–	–	476610.99	1336680.45	Метод спутниковых геодезических измерений (определены)	0.20	$Mt=\sqrt{(0.14^2+0.14^2)}=0.20$
5	476626.58	1336663.92	476626.58	1336663.92	Метод спутниковых геодезических измерений (определены)	0.20	$Mt=\sqrt{(0.14^2+0.14^2)}=0.20$
н28У	–	–	476643.96	1336682.99	Метод спутниковых геодезических измерений (определены)	0.20	$Mt=\sqrt{(0.14^2+0.14^2)}=0.20$

2. Сведения о частях границ уточняемого земельного участка с кадастровым номером 47:01:1768008:11

Обозначение части границ		Горизонтальное проложение (S), м	Описание прохождения части границ	Отметка о наличии земельного спора о местоположении границ земельного участка
от т.	до т.			
1	2	3	4	5
н28У	н27У	23.25	–	–
н27У	н5У	26.65	–	–
н5У	5	22.72	–	–
5	н28У	25.80	–	–

3. Общие сведения об уточняемом земельном участке с кадастровым номером 47:01:1768008:11

№ п/п	Наименование характеристики земельного участка	Значение характеристики
1	2	3
1	Адрес земельного участка	Ленинградская обл, Выборгский р-н, Квант снт, уч.№372
	Местоположение земельного участка (при отсутствии присвоенного адреса)	–
	Дополнительные сведения о местоположении земельного участка	–
2	Площадь земельного участка ± величина погрешности определения площади ($P \pm \Delta P$), м ²	600 кв.м ± 9.82 кв.м
3	Формула, примененная для расчета предельной допустимой погрешности определения площади земельного участка (ΔP), м ²	$\Delta P = 2 * 0.20 * \sqrt{600 * \sqrt{((1 + 1.11^2)/(2 * 1.11))}} = 9.82$
4	Площадь земельного участка согласно сведениям Единого государственного реестра недвижимости ($P_{\text{кад}}$), м ²	600
5	Оценка расхождения P и $P_{\text{кад}}$ ($P - P_{\text{кад}}$), м ²	0 кв.м
6	Предельный минимальный и максимальный размеры земельного участка ($P_{\text{мин}}$ и $P_{\text{макс}}$), м ²	400 2000
7	Кадастровый или иной номер (обозначение) здания, сооружения, объекта незавершенного строительства, расположенного на земельном участке	–
8	Иные сведения	–

Сведения об уточняемых земельных участках

1. Сведения о характерных точках границ уточняемого земельного участка с кадастровым номером 47:01:1768008:12

Зона № МСК-47 зона 1 Ленинградская область

Обозначение характерных точек границ	Существующие координаты, м		Уточненные координаты, м		Метод определения координат	Средняя квадратическая погрешность определения координат характерной точки (Mt), м	Формулы, примененные для расчета средней квадратической погрешности определения координат характерной точки (Mt), м
	X	Y	X	Y			
1	2	3	4	5	6	7	8
н27У	–	–	476628.61	1336700.45	Метод спутниковых геодезических измерений (определений)	0.20	$Mt=\sqrt{(0.14^2+0.14^2)}=0.20$
н26У	–	–	476612.82	1336716.38	Метод спутниковых геодезических измерений (определений)	0.20	$Mt=\sqrt{(0.14^2+0.14^2)}=0.20$
н8У	–	–	476594.95	1336696.14	Метод спутниковых геодезических измерений (определений)	0.20	$Mt=\sqrt{(0.14^2+0.14^2)}=0.20$
н6У	–	–	476609.93	1336681.57	Метод спутниковых геодезических измерений (определений)	0.20	$Mt=\sqrt{(0.14^2+0.14^2)}=0.20$
н5У	–	–	476610.99	1336680.45	Метод спутниковых геодезических измерений (определений)	0.20	$Mt=\sqrt{(0.14^2+0.14^2)}=0.20$
н27У	–	–	476628.61	1336700.45	Метод спутниковых геодезических измерений (определений)	0.20	$Mt=\sqrt{(0.14^2+0.14^2)}=0.20$

2. Сведения о частях границ уточняемого земельного участка с кадастровым номером 47:01:1768008:12

Обозначение части границ		Горизонтальное проложение (S), м	Описание прохождения части границ	Отметка о наличии земельного спора о местоположении границ земельного участка
от т.	до т.			
1	2	3	4	5
н27У	н26У	22.43	–	–
н26У	н8У	27.00	–	–
н8У	н6У	20.90	–	–
н6У	н5У	1.54	–	–
н5У	н27У	26.65	–	–

3. Общие сведения об уточняемом земельном участке с кадастровым номером 47:01:1768008:12

№ п/п	Наименование характеристики земельного участка	Значение характеристики

1	2	3
1	Адрес земельного участка	Ленинградская обл, Выборгский р-н, Квант снт, уч.№373
	Местоположение земельного участка (при отсутствии присвоенного адреса)	–
	Дополнительные сведения о местоположении земельного участка	–
2	Площадь земельного участка ± величина погрешности определения площади ($P \pm \Delta P$), м ²	600 кв.м ± 9.81 кв.м
3	Формула, примененная для расчета предельной допустимой погрешности определения площади земельного участка (ΔP), м ²	$\Delta P = 2 * 0.20 * \sqrt{600 * \sqrt{((1 + 1.07^2)/(2 * 1.07))}} = 9.81$
4	Площадь земельного участка согласно сведениям Единого государственного реестра недвижимости ($P_{\text{кад}}$), м ²	600
5	Оценка расхождения P и $P_{\text{кад}}$ ($P - P_{\text{кад}}$), м ²	0 кв.м
6	Предельный минимальный и максимальный размеры земельного участка ($P_{\text{мин}}$ и $P_{\text{макс}}$), м ²	400 2000
7	Кадастровый или иной номер (обозначение) здания, сооружения, объекта незавершенного строительства, расположенного на земельном участке	–
8	Иные сведения	–

Сведения об уточняемых земельных участках

1. Сведения о характерных точках границы уточняемого земельного участка с кадастровым номером 47:01:1768008:13

Зона № МСК-47 зона I Ленинградская область

Обозначение характерных точек границ	Существующие координаты, м		Уточненные координаты, м		Метод определения координат	Средняя квадратическая погрешность определения координат характерной точки (Mt), м	Формулы, примененные для расчета средней квадратической погрешности определения координат характерной точки (Mt), м
	X	Y	X	Y			
1	2	3	4	5	6	7	8
н25У	–	–	476613.93	1336717.64	Метод спутниковых геодезических измерений (определений)	0.20	$Mt = \sqrt{(0.14^2 + 0.14^2)} = 0.20$
н24У	–	–	476599.34	1336732.67	Метод спутниковых геодезических измерений (определений)	0.20	$Mt = \sqrt{(0.14^2 + 0.14^2)} = 0.20$
н11У	–	–	476580.09	1336709.22	Метод спутниковых геодезических измерений (определений)	0.20	$Mt = \sqrt{(0.14^2 + 0.14^2)} = 0.20$
н8У	–	–	476594.95	1336696.14	Метод спутниковых геодезических измерений (определений)	0.20	$Mt = \sqrt{(0.14^2 + 0.14^2)} = 0.20$

н26У	–	–	476612.82	1336716.38	Метод спутниковых геодезических измерений (определены)	0.20	$Mt=\sqrt{(0.14^2+0.14^2)}=0.20$
н25У	–	–	476613.93	1336717.64	Метод спутниковых геодезических измерений (определены)	0.20	$Mt=\sqrt{(0.14^2+0.14^2)}=0.20$

2. Сведения о частях границ уточняемого земельного участка с кадастровым номером 47:01:1768008:13

Обозначение части границ		Горизонтальное проложение (S), м	Описание прохождения части границ	Отметка о наличии земельного спора о местоположении границ земельного участка
от т.	до т.			
1	2	3	4	5
н25У	н24У	20.95	–	–
н24У	н11У	30.34	–	–
н11У	н8У	19.80	–	–
н8У	н26У	27.00	–	–
н26У	н25У	1.68	–	–

3. Общие сведения об уточняемом земельном участке с кадастровым номером 47:01:1768008:13

№ п/п	Наименование характеристики земельного участка	Значение характеристики
1	2	3
1	Адрес земельного участка	Ленинградская обл, Выборгский р-н, Квант снт, уч.№374
	Местоположение земельного участка (при отсутствии присвоенного адреса)	–
	Дополнительные сведения о местоположении земельного участка	–
2	Площадь земельного участка ± величина погрешности определения площади (P ± ΔP), м ²	600 кв.м ± 9.81 кв.м
3	Формула, примененная для расчета предельной допустимой погрешности определения площади земельного участка (ΔP), м ²	$\Delta P = 2 * 0.20 * \sqrt{600} * \sqrt{((1 + 1.08^2)/(2 * 1.08))} = 9.81$
4	Площадь земельного участка согласно сведениям Единого государственного реестра недвижимости (P _{кад}), м ²	600
5	Оценка расхождения P и P _{кад} (P - P _{кад}), м ²	0 кв.м
6	Предельный минимальный и максимальный размеры земельного участка (P _{мин} и P _{макс}), м ²	400 2000
7	Кадастровый или иной номер (обозначение) здания, сооружения, объекта незавершенного строительства, расположенного на земельном участке	–
8	Иные сведения	–

Сведения об уточняемых земельных участках

1. Сведения о характерных точках границы уточняемого земельного участка с кадастровым номером 47:01:1768008:14

Зона № МСК-47 зона 1 Ленинградская область

Обозначение характерных точек границ	Существующие координаты, м	Уточненные координаты, м	Метод определения координат	Средняя квадратическая погрешность	Формулы, примененные для расчета средней квадратическо
--------------------------------------	----------------------------	--------------------------	-----------------------------	------------------------------------	--------------------------------------------------------

	X	Y	X	Y		определения координат характерной точки (Mt), м	й погрешности определения координат характерной точки (Mt), м
1	2	3	4	5	6	7	8
н19У	–	–	476572.77	1336759.24	Метод спутниковых геодезических измерений (определений)	0.20	$Mt=\sqrt{(0.14^2+0.14^2)}=0.20$
н17У	–	–	476560.09	1336774.37	Метод спутниковых геодезических измерений (определений)	0.20	$Mt=\sqrt{(0.14^2+0.14^2)}=0.20$
н13У	–	–	476538.06	1336752.05	Метод спутниковых геодезических измерений (определений)	0.20	$Mt=\sqrt{(0.14^2+0.14^2)}=0.20$
8	476552.35	1336738.17	476552.35	1336738.17	Метод спутниковых геодезических измерений (определений)	0.20	$Mt=\sqrt{(0.14^2+0.14^2)}=0.20$
н19У	–	–	476572.77	1336759.24	Метод спутниковых геодезических измерений (определений)	0.20	$Mt=\sqrt{(0.14^2+0.14^2)}=0.20$

2. Сведения о частях границ уточняемого земельного участка с кадастровым номером 47:01:1768008:14

Обозначение части границ		Горизонтальное проложение (S), м	Описание прохождения части границ	Отметка о наличии земельного спора о местоположении границ земельного участка
от т.	до т.			
1	2	3	4	5
н19У	н17У	19.74	–	–
н17У	н13У	31.36	–	–
н13У	8	19.92	–	–
8	н19У	29.34	–	–

3. Общие сведения об уточняемом земельном участке с кадастровым номером 47:01:1768008:14

№ п/п	Наименование характеристики земельного участка	Значение характеристики
1	2	3
1	Адрес земельного участка	Ленинградская обл, Выборгский р-н, Квант снт, уч.№377
	Местоположение земельного участка (при отсутствии присвоенного адреса)	–
	Дополнительные сведения о местоположении земельного участка	–
2	Площадь земельного участка ± величина погрешности определения площади ($P \pm \Delta P$), м ²	600 кв.м ± 9.80 кв.м
3	Формула, примененная для расчета предельной допустимой погрешности определения площади земельного участка (ΔP), м ²	$\Delta P = 2 * 0.20 * \sqrt{600} * \sqrt{((1 + 1.04^2)/(2 * 1.04))} = 9.80$

4	Площадь земельного участка согласно сведениям Единого государственного реестра недвижимости ($P_{\text{кад}}$), м ²	600
5	Оценка расхождения P и $P_{\text{кад}}$ ($P - P_{\text{кад}}$), м ²	0 кв.м
6	Предельный минимальный и максимальный размеры земельного участка ($P_{\text{мин}}$ и $P_{\text{макс}}$), м ²	400 2000
7	Кадастровый или иной номер (обозначение) здания, сооружения, объекта незавершенного строительства, расположенного на земельном участке	–
8	Иные сведения	–

Сведения об уточняемых земельных участках

1. Сведения о характерных точках границы уточняемого земельного участка с кадастровым номером 47:01:1768008:15

Зона № МСК-47 зона 1 Ленинградская область

Обозначение характерных точек границ	Существующие координаты, м		Уточненные координаты, м		Метод определения координат	Средняя квадратическая погрешность определения координат характерной точки (Mt), м	Формулы, примененные для расчета средней квадратической погрешности определения координат характерной точки (Mt), м
	X	Y	X	Y			
1	2	3	4	5	6	7	8
н17У	–	–	476560.09	1336774.37	Метод спутниковых геодезических измерений (определений)	0.20	$Mt = \sqrt{(0.14^2 + 0.14^2)} = 0.20$
н18У	–	–	476548.15	1336788.28	Метод спутниковых геодезических измерений (определений)	0.20	$Mt = \sqrt{(0.14^2 + 0.14^2)} = 0.20$
н15У	–	–	476524.58	1336765.80	Метод спутниковых геодезических измерений (определений)	0.20	$Mt = \sqrt{(0.14^2 + 0.14^2)} = 0.20$
н13У	–	–	476538.06	1336752.05	Метод спутниковых геодезических измерений (определений)	0.20	$Mt = \sqrt{(0.14^2 + 0.14^2)} = 0.20$
н17У	–	–	476560.09	1336774.37	Метод спутниковых геодезических измерений (определений)	0.20	$Mt = \sqrt{(0.14^2 + 0.14^2)} = 0.20$

2. Сведения о частях границ уточняемого земельного участка с кадастровым номером 47:01:1768008:15

Обозначение части границ		Горизонтальное проложение (S), м	Описание прохождения части границ	Отметка о наличии земельного спора о местоположении границ земельного участка
от т.	до т.			
1	2	3	4	5

н17У	н18У	18.33	–	–
н18У	н15У	32.57	–	–
н15У	н13У	19.26	–	–
н13У	н17У	31.36	–	–

3. Общие сведения об уточняемом земельном участке с кадастровым номером 47:01:1768008:15

№ п/п	Наименование характеристики земельного участка	Значение характеристики
1	2	3
1	Адрес земельного участка	Ленинградская обл, Выборгский р-н, Квант снт, уч.№378
	Местоположение земельного участка (при отсутствии присвоенного адреса)	–
	Дополнительные сведения о местоположении земельного участка	–
2	Площадь земельного участка ± величина погрешности определения площади ($P \pm \Delta P$), м ²	600 кв.м ± 9.80 кв.м
3	Формула, примененная для расчета предельной допустимой погрешности определения площади земельного участка (ΔP), м ²	$\Delta P = 2 * 0.20 * \sqrt{600 * \sqrt{((1 + 1.02^2)/(2 * 1.02))}} = 9.80$
4	Площадь земельного участка согласно сведениям Единого государственного реестра недвижимости ($P_{\text{кад}}$), м ²	600
5	Оценка расхождения P и $P_{\text{кад}}$ ($P - P_{\text{кад}}$), м ²	0 кв.м
6	Предельный минимальный и максимальный размеры земельного участка ($P_{\text{мин}}$ и $P_{\text{макс}}$), м ²	400
		2000
7	Кадастровый или иной номер (обозначение) здания, сооружения, объекта незавершенного строительства, расположенного на земельном участке	–
8	Иные сведения	–

Сведения об уточняемых земельных участках

1. Сведения о характерных точках границ уточняемого земельного участка с кадастровым номером 47:01:1768008:17

Зона № МСК-47 зона 1 Ленинградская область

Обозначение характерных точек границ	Существующие координаты, м		Уточненные координаты, м		Метод определения координат	Средняя квадратическая погрешность определения координат характерной точки (Mt), м	Формулы, примененные для расчета средней квадратической погрешности определения координат характерной точки (Mt), м
	X	Y	X	Y			
1	2	3	4	5	6	7	8
1	476668.45	1336620.9 9	476668.45	1336620.9 9	Метод спутниковых геодезических измерений (определений)	0.20	$Mt = \sqrt{(0.14^2 + 0.14^2)} = 0.20$
2	476654.30	1336635.6 1	476654.30	1336635.6 1	Метод спутниковых геодезических измерений (определений)	0.20	$Mt = \sqrt{(0.14^2 + 0.14^2)} = 0.20$
н1У	–	–	476634.58	1336613.8 3	Метод спутниковых геодезических	0.20	$Mt = \sqrt{(0.14^2 + 0.14^2)} = 0.20$

					х измерений (определены)		
3	476648.19	1336598.90	476648.19	1336598.90	Метод спутниковых геодезических измерений (определены)	0.20	$Mt=\sqrt{(0.14^2+0.14^2)}=0.20$
1	476668.45	1336620.99	476668.45	1336620.99	Метод спутниковых геодезических измерений (определены)	0.20	$Mt=\sqrt{(0.14^2+0.14^2)}=0.20$

2. Сведения о частях границ уточняемого земельного участка с кадастровым номером 47:01:1768008:17

Обозначение части границ		Горизонтальное проложение (S), м	Описание прохождения части границ	Отметка о наличии земельного спора о местоположении границ земельного участка
от т.	до т.			
1	2	3	4	5
1	2	20.35	–	–
2	н1У	29.38	–	–
н1У	3	20.20	–	–
3	1	29.97	–	–

3. Общие сведения об уточняемом земельном участке с кадастровым номером 47:01:1768008:17

№ п/п	Наименование характеристики земельного участка	Значение характеристики
1	2	3
1	Адрес земельного участка	Ленинградская обл, Выборгский р-н, Квант снт, уч.№380
	Местоположение земельного участка (при отсутствии присвоенного адреса)	–
	Дополнительные сведения о местоположении земельного участка	–
2	Площадь земельного участка ± величина погрешности определения площади ($P \pm \Delta P$), м ²	600 кв.м ± 9.81 кв.м
3	Формула, примененная для расчета предельной допустимой погрешности определения площади земельного участка (ΔP), м ²	$\Delta P = 2 * 0.20 * \sqrt{600} * \sqrt{((1 + 1.08^2)/(2 * 1.08))} = 9.81$
4	Площадь земельного участка согласно сведениям Единого государственного реестра недвижимости ($P_{кад}$), м ²	600
5	Оценка расхождения P и $P_{кад}$ ($P - P_{кад}$), м ²	0 кв.м
6	Предельный минимальный и максимальный размеры земельного участка ($P_{мин}$ и $P_{макс}$), м ²	400 2000
7	Кадастровый или иной номер (обозначение) здания, сооружения, объекта незавершенного строительства, расположенного на земельном участке	–
8	Иные сведения	–

Сведения об уточняемых земельных участках

1. Сведения о характерных точках границы уточняемого земельного участка с кадастровым номером 47:01:1768008:18

Зона № МСК-47 зона 1 Ленинградская область

Обозначение характерных точек границ	Существующие координаты, м	Уточненные координаты, м	Метод определения координат	Средняя квадратическая погрешность	Формулы, примененные для расчета средней квадратической погрешности

	X	Y	X	Y		определения координат характерной точки (Mt), м	й погрешности определения координат характерной точки (Mt), м
1	2	3	4	5	6	7	8
4	476640.14	1336650.07	476640.14	1336650.07	Метод спутниковых геодезических измерений (определений)	0.20	$Mt=\sqrt{(0.14^2+0.14^2)}=0.20$
5	476626.58	1336663.92	476626.58	1336663.92	Метод спутниковых геодезических измерений (определений)	0.20	$Mt=\sqrt{(0.14^2+0.14^2)}=0.20$
н3У	–	–	476608.35	1336646.37	Метод спутниковых геодезических измерений (определений)	0.20	$Mt=\sqrt{(0.14^2+0.14^2)}=0.20$
н4У	–	–	476605.28	1336643.42	Метод спутниковых геодезических измерений (определений)	0.20	$Mt=\sqrt{(0.14^2+0.14^2)}=0.20$
н2У	–	–	476620.07	1336628.24	Метод спутниковых геодезических измерений (определений)	0.20	$Mt=\sqrt{(0.14^2+0.14^2)}=0.20$
4	476640.14	1336650.07	476640.14	1336650.07	Метод спутниковых геодезических измерений (определений)	0.20	$Mt=\sqrt{(0.14^2+0.14^2)}=0.20$

2. Сведения о частях границ уточняемого земельного участка с кадастровым номером 47:01:1768008:18

Обозначение части границ		Горизонтальное проложение (S), м	Описание прохождения части границ	Отметка о наличии земельного спора о местоположении границ земельного участка
от т.	до т.			
1	2	3	4	5
4	5	19.38	–	–
5	н3У	25.30	–	–
н3У	н4У	4.26	–	–
н4У	н2У	21.19	–	–
н2У	4	29.65	–	–

3. Общие сведения об уточняемом земельном участке с кадастровым номером 47:01:1768008:18

№ п/п	Наименование характеристики земельного участка	Значение характеристики
1	2	3
1	Адрес земельного участка	Ленинградская обл, Выборгский р-н, Квант снт, уч.№382
	Местоположение земельного участка (при отсутствии присвоенного адреса)	–
	Дополнительные сведения о местоположении земельного участка	–

2	Площадь земельного участка ± величина погрешности определения площади ($P \pm \Delta P$), м ²	600 кв.м ± 9.80 кв.м
3	Формула, примененная для расчета предельной допустимой погрешности определения площади земельного участка (ΔP), м ²	$\Delta P = 2 * 0.20 * \sqrt{600 * \sqrt{(1 + 1.02^2)/(2 * 1.02)}} = 9.80$
4	Площадь земельного участка согласно сведениям Единого государственного реестра недвижимости ($P_{\text{кад}}$), м ²	600
5	Оценка расхождения P и $P_{\text{кад}}$ ($P - P_{\text{кад}}$), м ²	0 кв.м
6	Предельный минимальный и максимальный размеры земельного участка ($P_{\text{мин}}$ и $P_{\text{макс}}$), м ²	400 2000
7	Кадастровый или иной номер (обозначение) здания, сооружения, объекта незавершенного строительства, расположенного на земельном участке	47:01:1768008:50
8	Иные сведения	–

Сведения об уточняемых земельных участках

1. Сведения о характерных точках границы уточняемого земельного участка с кадастровым номером 47:01:1768008:19
Зона № МСК-47 зона 1 Ленинградская область

Обозначение характерных точек границ	Существующие координаты, м		Уточненные координаты, м		Метод определения координат	Средняя квадратическая погрешность определения координат характерной точки (Mt), м	Формулы, примененные для расчета средней квадратической погрешности определения координат характерной точки (Mt), м
	X	Y	X	Y			
1	2	3	4	5	6	7	8
5	476626.58	1336663.92	476626.58	1336663.92	Метод спутниковых геодезических измерений (определений)	0.20	$Mt = \sqrt{(0.14^2 + 0.14^2)} = 0.20$
н5У	–	–	476610.99	1336680.45	Метод спутниковых геодезических измерений (определений)	0.20	$Mt = \sqrt{(0.14^2 + 0.14^2)} = 0.20$
н6У	–	–	476609.93	1336681.57	Метод спутниковых геодезических измерений (определений)	0.20	$Mt = \sqrt{(0.14^2 + 0.14^2)} = 0.20$
н7У	–	–	476592.37	1336661.70	Метод спутниковых геодезических измерений (определений)	0.20	$Mt = \sqrt{(0.14^2 + 0.14^2)} = 0.20$
н3У	–	–	476608.35	1336646.37	Метод спутниковых геодезических измерений (определений)	0.20	$Mt = \sqrt{(0.14^2 + 0.14^2)} = 0.20$

					й)		
5	476626.58	1336663.9 2	476626.58	1336663.9 2	Метод спутниковых геодезических измерений (определены)	0.20	$Mt = \sqrt{(0.14^2 + 0.14^2)} = 0.20$

2. Сведения о частях границ уточняемого земельного участка с кадастровым номером 47:01:1768008:19

Обозначение части границ		Горизонтальное проложение (S), м	Описание прохождения части границ	Отметка о наличии земельного спора о местоположении границ земельного участка
от т.	до т.			
1	2	3	4	5
5	н5У	22.72	–	–
н5У	н6У	1.54	–	–
н6У	н7У	26.52	–	–
н7У	н3У	22.14	–	–
н3У	5	25.30	–	–

3. Общие сведения об уточняемом земельном участке с кадастровым номером 47:01:1768008:19

№ п/п	Наименование характеристики земельного участка	Значение характеристики
1	2	3
1	Адрес земельного участка	Ленинградская обл, Выборгский р-н, Квант снт, уч.№383
	Местоположение земельного участка (при отсутствии присвоенного адреса)	–
	Дополнительные сведения о местоположении земельного участка	–
2	Площадь земельного участка ± величина погрешности определения площади ($P \pm \Delta P$), м ²	600 кв.м ± 9.80 кв.м
3	Формула, примененная для расчета предельной допустимой погрешности определения площади земельного участка (ΔP), м ²	$\Delta P = 2 * 0.20 * \sqrt{600} * \sqrt{((1 + 1.03^2)/(2 * 1.03))} = 9.80$
4	Площадь земельного участка согласно сведениям Единого государственного реестра недвижимости ($P_{\text{кад}}$), м ²	600
5	Оценка расхождения P и $P_{\text{кад}}$ ($P - P_{\text{кад}}$), м ²	0 кв.м
6	Предельный минимальный и максимальный размеры земельного участка ($P_{\text{мин}}$ и $P_{\text{макс}}$), м ²	400 2000
7	Кадастровый или иной номер (обозначение) здания, сооружения, объекта незавершенного строительства, расположенного на земельном участке	–
8	Иные сведения	–

Сведения об уточняемых земельных участках

1. Сведения о характерных точках границы уточняемого земельного участка с кадастровым номером 47:01:1768008:20

Зона № МСК-47 зона 1 Ленинградская область

Обозначение характерных точек границ	Существующие координаты, м		Уточненные координаты, м		Метод определения координат	Средняя квадратическая погрешность определения координат характерной точки (Mt), м	Формулы, примененные для расчета средней квадратической погрешности определения координат характерной точки (Mt), м
	X	Y	X	Y			
1	2	3	4	5	6	7	8
н6У	–	–	476609.93	1336681.5 7	Метод спутниковых	0.20	$Mt = \sqrt{(0.14^2 + 0.14^2)} = 0.20$

					геодезических измерений (определены)		
н8У	–	–	476594.95	1336696.14	Метод спутниковых геодезических измерений (определены)	0.20	$Mt=\sqrt{(0.14^2+0.14^2)}=0.20$
н9У	–	–	476576.14	1336673.14	Метод спутниковых геодезических измерений (определены)	0.20	$Mt=\sqrt{(0.14^2+0.14^2)}=0.20$
н10У	–	–	476590.42	1336659.50	Метод спутниковых геодезических измерений (определены)	0.20	$Mt=\sqrt{(0.14^2+0.14^2)}=0.20$
н7У	–	–	476592.37	1336661.70	Метод спутниковых геодезических измерений (определены)	0.20	$Mt=\sqrt{(0.14^2+0.14^2)}=0.20$
н6У	–	–	476609.93	1336681.57	Метод спутниковых геодезических измерений (определены)	0.20	$Mt=\sqrt{(0.14^2+0.14^2)}=0.20$

2. Сведения о частях границ уточняемого земельного участка с кадастровым номером 47:01:1768008:20

Обозначение части границ		Горизонтальное проложение (S), м	Описание прохождения части границ	Отметка о наличии земельного спора о местоположении границ земельного участка
от т.	до т.			
1	2	3	4	5
н6У	н8У	20.90	–	–
н8У	н9У	29.71	–	–
н9У	н10У	19.75	–	–
н10У	н7У	2.94	–	–
н7У	н6У	26.52	–	–

3. Общие сведения об уточняемом земельном участке с кадастровым номером 47:01:1768008:20

№ п/п	Наименование характеристики земельного участка	Значение характеристики
1	2	3
1	Адрес земельного участка	Ленинградская обл, Выборгский р-н, Квант снт, уч.№384
	Местоположение земельного участка (при отсутствии присвоенного адреса)	–
	Дополнительные сведения о местоположении земельного участка	–
2	Площадь земельного участка ± величина погрешности определения площади ($P \pm \Delta P$), м ²	600 кв.м ± 9.81 кв.м
3	Формула, примененная для расчета предельной допустимой погрешности определения площади земельного участка (ΔP), м ²	$\Delta P = 2 * 0.20 * \sqrt{600} * \sqrt{((1 + 1.08^2)/(2 * 1.08))} = 9.81$
4	Площадь земельного участка согласно	600

	сведениям Единого государственного реестра недвижимости ($P_{\text{кад}}$), м^2	
5	Оценка расхождения P и $P_{\text{кад}}$ ($P - P_{\text{кад}}$), м^2	0 кв.м
6	Предельный минимальный и максимальный размеры земельного участка ($P_{\text{мин}}$ и $P_{\text{макс}}$), м^2	400 2000
7	Кадастровый или иной номер (обозначение) здания, сооружения, объекта незавершенного строительства, расположенного на земельном участке	–
8	Иные сведения	–

Сведения об уточняемых земельных участках

1. Сведения о характерных точках границы уточняемого земельного участка с кадастровым номером 47:01:1768008:21

Зона № МСК-47 зона 1 Ленинградская область

Обозначение характерных точек границ	Существующие координаты, м		Уточненные координаты, м		Метод определения координат	Средняя квадратическая погрешность определения координат характерной точки (Mt), м	Формулы, примененные для расчета средней квадратической погрешности определения координат характерной точки (Mt), м
	X	Y	X	Y			
1	2	3	4	5	6	7	8
н8У	–	–	476594.95	1336696.14	Метод спутниковых геодезических измерений (определений)	0.20	$Mt = \sqrt{(0.14^2 + 0.14^2)} = 0.20$
н11У	–	–	476580.09	1336709.22	Метод спутниковых геодезических измерений (определений)	0.20	$Mt = \sqrt{(0.14^2 + 0.14^2)} = 0.20$
н12У	–	–	476560.84	1336688.66	Метод спутниковых геодезических измерений (определений)	0.20	$Mt = \sqrt{(0.14^2 + 0.14^2)} = 0.20$
н9У	–	–	476576.14	1336673.14	Метод спутниковых геодезических измерений (определений)	0.20	$Mt = \sqrt{(0.14^2 + 0.14^2)} = 0.20$
н8У	–	–	476594.95	1336696.14	Метод спутниковых геодезических измерений (определений)	0.20	$Mt = \sqrt{(0.14^2 + 0.14^2)} = 0.20$

2. Сведения о частях границ уточняемого земельного участка с кадастровым номером 47:01:1768008:21

Обозначение части границ		Горизонтальное проложение (S), м	Описание прохождения части границ	Отметка о наличии земельного спора о местоположении границ земельного участка
от т.	до т.			
1	2	3	4	5
н8У	н11У	19.80	–	–

н11У	н12У	28.17	–	–
н12У	н9У	21.79	–	–
н9У	н8У	29.71	–	–

3. Общие сведения об уточняемом земельном участке с кадастровым номером 47:01:1768008:21

№ п/п	Наименование характеристики земельного участка	Значение характеристики
1	2	3
1	Адрес земельного участка	Ленинградская обл, Выборгский р-н, Квант снт, уч.№385
	Местоположение земельного участка (при отсутствии присвоенного адреса)	–
	Дополнительные сведения о местоположении земельного участка	–
2	Площадь земельного участка ± величина погрешности определения площади ($P \pm \Delta P$), м ²	601 кв.м ± 9.81 кв.м
3	Формула, примененная для расчета предельной допустимой погрешности определения площади земельного участка (ΔP), м ²	$\Delta P = 2 * 0.20 * \sqrt{601 * \sqrt{((1 + 1.06^2)/(2 * 1.06))}} = 9.81$
4	Площадь земельного участка согласно сведениям Единого государственного реестра недвижимости ($P_{\text{кад}}$), м ²	600
5	Оценка расхождения P и $P_{\text{кад}}$ ($P - P_{\text{кад}}$), м ²	1 кв.м
6	Предельный минимальный и максимальный размеры земельного участка ($P_{\text{мин}}$ и $P_{\text{макс}}$), м ²	400
		2000
7	Кадастровый или иной номер (обозначение) здания, сооружения, объекта незавершенного строительства, расположенного на земельном участке	47:01:0000000:23965
8	Иные сведения	–

Сведения об уточняемых земельных участках

1. Сведения о характерных точках границы уточняемого земельного участка с кадастровым номером 47:01:1768008:23

Зона № МСК-47 зона 1 Ленинградская область

Обозначение характерных точек границ	Существующие координаты, м		Уточненные координаты, м		Метод определения координат	Средняя квадратическая погрешность определения координат характерной точки (Mt), м	Формулы, примененные для расчета средней квадратической погрешности определения координат характерной точки (Mt), м
	X	Y	X	Y			
1	2	3	4	5	6	7	8
8	476552.35	1336738.1 7	476552.35	1336738.1 7	Метод спутниковых геодезических измерений (определений)	0.20	$Mt = \sqrt{(0.14^2 + 0.14^2)} = 0.20$
н13У	–	–	476538.06	1336752.0 5	Метод спутниковых геодезических измерений (определений)	0.20	$Mt = \sqrt{(0.14^2 + 0.14^2)} = 0.20$
н14У	–	–	476517.10	1336730.7 4	Метод спутниковых геодезических измерений	0.20	$Mt = \sqrt{(0.14^2 + 0.14^2)} = 0.20$

					(определены)		
9	476531.30	1336716.5 8	476531.30	1336716.5 8	Метод спутниковых геодезических измерений (определены)	0.20	$Mt=\sqrt{(0.14^2+0.14^2)}=0.20$
8	476552.35	1336738.1 7	476552.35	1336738.1 7	Метод спутниковых геодезических измерений (определены)	0.20	$Mt=\sqrt{(0.14^2+0.14^2)}=0.20$

2. Сведения о частях границ уточняемого земельного участка с кадастровым номером 47:01:1768008:23

Обозначение части границ		Горизонтальное проложение (S), м	Описание прохождения части границ	Отметка о наличии земельного спора о местоположении границ земельного участка
от т.	до т.			
1	2	3	4	5
8	н13У	19.92	–	–
н13У	н14У	29.89	–	–
н14У	9	20.05	–	–
9	8	30.15	–	–

3. Общие сведения об уточняемом земельном участке с кадастровым номером 47:01:1768008:23

№ п/п	Наименование характеристики земельного участка	Значение характеристики
1	2	3
1	Адрес земельного участка Местоположение земельного участка (при отсутствии присвоенного адреса) Дополнительные сведения о местоположении земельного участка	Ленинградская обл, Выборгский р-н, Квант снт, уч.№388 – –
2	Площадь земельного участка ± величина погрешности определения площади (P ± ΔP), м ²	600 кв.м ± 9.80 кв.м
3	Формула, примененная для расчета предельной допустимой погрешности определения площади земельного участка (ΔP), м ²	$\Delta P = 2 * 0.20 * \sqrt{600 * \sqrt{((1 + 1.01^2)/(2 * 1.01))}} = 9.80$
4	Площадь земельного участка согласно сведениям Единого государственного реестра недвижимости (P _{кад}), м ²	600
5	Оценка расхождения P и P _{кад} (P - P _{кад}), м ²	0 кв.м
6	Предельный минимальный и максимальный размеры земельного участка (P _{мин} и P _{макс}), м ²	400 2000
7	Кадастровый или иной номер (обозначение) здания, сооружения, объекта незавершенного строительства, расположенного на земельном участке	–
8	Иные сведения	–

Сведения об уточняемых земельных участках

1. Сведения о характерных точках границы уточняемого земельного участка с кадастровым номером 47:01:1768008:24

Зона № МСК-47 зона 1 Ленинградская область

Обозначение характерных точек границ	Существующие координаты, м	Уточненные координаты, м	Метод определения координат	Средняя квадратическая погрешность	Формулы, примененные для расчета средней квадратическо
--------------------------------------	----------------------------	--------------------------	-----------------------------	------------------------------------	--------------------------------------------------------

	X	Y	X	Y		определения координат характерной точки (Mt), м	й погрешности определения координат характерной точки (Mt), м
1	2	3	4	5	6	7	8
н13У	–	–	476538.06	1336752.05	Метод спутниковых геодезических измерений (определений)	0.20	$Mt=\sqrt{(0.14^2+0.14^2)}=0.20$
н15У	–	–	476524.58	1336765.80	Метод спутниковых геодезических измерений (определений)	0.20	$Mt=\sqrt{(0.14^2+0.14^2)}=0.20$
н16У	–	–	476502.43	1336745.52	Метод спутниковых геодезических измерений (определений)	0.20	$Mt=\sqrt{(0.14^2+0.14^2)}=0.20$
н14У	–	–	476517.10	1336730.74	Метод спутниковых геодезических измерений (определений)	0.20	$Mt=\sqrt{(0.14^2+0.14^2)}=0.20$
н13У	–	–	476538.06	1336752.05	Метод спутниковых геодезических измерений (определений)	0.20	$Mt=\sqrt{(0.14^2+0.14^2)}=0.20$

2. Сведения о частях границ уточняемого земельного участка с кадастровым номером 47:01:1768008:24

Обозначение части границ		Горизонтальное проложение (S), м	Описание прохождения части границ	Отметка о наличии земельного спора о местоположении границ земельного участка
от т.	до т.			
1	2	3	4	5
н13У	н15У	19.26	–	–
н15У	н16У	30.03	–	–
н16У	н14У	20.82	–	–
н14У	н13У	29.89	–	–

3. Общие сведения об уточняемом земельном участке с кадастровым номером 47:01:1768008:24

№ п/п	Наименование характеристики земельного участка	Значение характеристики
1	2	3
1	Адрес земельного участка	Ленинградская обл, Выборгский р-н, Квант снт, уч.№389
	Местоположение земельного участка (при отсутствии присвоенного адреса)	–
	Дополнительные сведения о местоположении земельного участка	–
2	Площадь земельного участка ± величина погрешности определения площади ($P \pm \Delta P$), м ²	600 кв.м ± 9.80 кв.м
3	Формула, примененная для расчета предельной допустимой погрешности определения площади земельного участка (ΔP), м ²	$\Delta P = 2 * 0.20 * \sqrt{600} * \sqrt{((1 + 1.02^2)/(2 * 1.02))} = 9.80$

4	Площадь земельного участка согласно сведениям Единого государственного реестра недвижимости ($P_{\text{кад}}$), м ²	600
5	Оценка расхождения P и $P_{\text{кад}}$ ($P - P_{\text{кад}}$), м ²	0 кв.м
6	Предельный минимальный и максимальный размеры земельного участка ($P_{\text{мин}}$ и $P_{\text{макс}}$), м ²	400 2000
7	Кадастровый или иной номер (обозначение) здания, сооружения, объекта незавершенного строительства, расположенного на земельном участке	–
8	Иные сведения	–

Сведения об уточняемых земельных участках

1. Сведения о характерных точках границы уточняемого земельного участка с кадастровым номером 47:01:1768008:26

Зона № МСК-47 зона 1 Ленинградская область

Обозначение характерных точек границ	Существующие координаты, м		Уточненные координаты, м		Метод определения координат	Средняя квадратическая погрешность определения координат характерной точки (Mt), м	Формулы, примененные для расчета средней квадратической погрешности определения координат характерной точки (Mt), м
	X	Y	X	Y			
1	2	3	4	5	6	7	8
10	476640.37	1336591.64	476640.37	1336591.64	Метод спутниковых геодезических измерений (определений)	0.20	$Mt = \sqrt{(0.14^2 + 0.14^2)} = 0.20$
н29У	–	–	476627.15	1336606.22	Метод спутниковых геодезических измерений (определений)	0.20	$Mt = \sqrt{(0.14^2 + 0.14^2)} = 0.20$
н30У	–	–	476606.09	1336583.33	Метод спутниковых геодезических измерений (определений)	0.20	$Mt = \sqrt{(0.14^2 + 0.14^2)} = 0.20$
11	476620.56	1336569.77	476620.56	1336569.77	Метод спутниковых геодезических измерений (определений)	0.20	$Mt = \sqrt{(0.14^2 + 0.14^2)} = 0.20$
10	476640.37	1336591.64	476640.37	1336591.64	Метод спутниковых геодезических измерений (определений)	0.20	$Mt = \sqrt{(0.14^2 + 0.14^2)} = 0.20$

2. Сведения о частях границ уточняемого земельного участка с кадастровым номером 47:01:1768008:26

Обозначение части границ		Горизонтальное проложение (S), м	Описание прохождения части границ	Отметка о наличии земельного спора о местоположении границ земельного участка
от т.	до т.			
1	2	3	4	5

10	н29У	19.68	–	–
н29У	н30У	31.10	–	–
н30У	11	19.83	–	–
11	10	29.51	–	–

3. Общие сведения об уточняемом земельном участке с кадастровым номером 47:01:1768008:26

№ п/п	Наименование характеристики земельного участка	Значение характеристики
1	2	3
1	Адрес земельного участка	Ленинградская обл, Выборгский р-н, Квант снт, уч.№391
	Местоположение земельного участка (при отсутствии присвоенного адреса)	–
	Дополнительные сведения о местоположении земельного участка	–
2	Площадь земельного участка ± величина погрешности определения площади ($P \pm \Delta P$), м ²	597 кв.м ± 9.78 кв.м
3	Формула, примененная для расчета предельной допустимой погрешности определения площади земельного участка (ΔP), м ²	$\Delta P = 2 * 0.20 * \sqrt{597 * \sqrt{((1 + 1.06^2)/(2 * 1.06))}} = 9.78$
4	Площадь земельного участка согласно сведениям Единого государственного реестра недвижимости ($P_{\text{кад}}$), м ²	597
5	Оценка расхождения P и $P_{\text{кад}}$ ($P - P_{\text{кад}}$), м ²	0 кв.м
6	Предельный минимальный и максимальный размеры земельного участка ($P_{\text{мин}}$ и $P_{\text{макс}}$), м ²	400 2000
7	Кадастровый или иной номер (обозначение) здания, сооружения, объекта незавершенного строительства, расположенного на земельном участке	–
8	Иные сведения	–

Сведения об уточняемых земельных участках

1. Сведения о характерных точках границы уточняемого земельного участка с кадастровым номером 47:01:1768008:27

Зона № МСК-47 зона 1 Ленинградская область

Обозначение характерных точек границ	Существующие координаты, м		Уточненные координаты, м		Метод определения координат	Средняя квадратическая погрешность определения координат характерной точки (Mt), м	Формулы, примененные для расчета средней квадратической погрешности определения координат характерной точки (Mt), м
	X	Y	X	Y			
1	2	3	4	5	6	7	8
н29У	–	–	476627.15	1336606.22	Метод спутниковых геодезических измерений (определений)	0.20	$Mt = \sqrt{(0.14^2 + 0.14^2)} = 0.20$
н31У	–	–	476613.63	1336620.29	Метод спутниковых геодезических измерений (определений)	0.20	$Mt = \sqrt{(0.14^2 + 0.14^2)} = 0.20$
12	476593.06	1336598.27	476593.06	1336598.27	Метод спутниковых геодезических	0.20	$Mt = \sqrt{(0.14^2 + 0.14^2)} = 0.20$

					х измерений (определены)		
н30У	–	–	476606.09	1336583.33	Метод спутниковых геодезических измерений (определены)	0.20	$Mt=\sqrt{(0.14^2+0.14^2)}=0.20$
н29У	–	–	476627.15	1336606.22	Метод спутниковых геодезических измерений (определены)	0.20	$Mt=\sqrt{(0.14^2+0.14^2)}=0.20$

2. Сведения о частях границ уточняемого земельного участка с кадастровым номером 47:01:1768008:27

Обозначение части границ		Горизонтальное проложение (S), м	Описание прохождения части границ	Отметка о наличии земельного спора о местоположении границ земельного участка
от т.	до т.			
1	2	3	4	5
н29У	н31У	19.51	–	–
н31У	12	30.13	–	–
12	н30У	19.82	–	–
н30У	н29У	31.10	–	–

3. Общие сведения об уточняемом земельном участке с кадастровым номером 47:01:1768008:27

№ п/п	Наименование характеристики земельного участка	Значение характеристики
1	2	3
1	Адрес земельного участка	Ленинградская обл, Выборгский р-н, Квант снт, уч.№392
	Местоположение земельного участка (при отсутствии присвоенного адреса)	–
	Дополнительные сведения о местоположении земельного участка	–
2	Площадь земельного участка ± величина погрешности определения площади ($P \pm \Delta P$), м ²	600 кв.м ± 9.81 кв.м
3	Формула, примененная для расчета предельной допустимой погрешности определения площади земельного участка (ΔP), м ²	$\Delta P = 2 * 0.20 * \sqrt{600} * \sqrt{((1 + 1.08^2)/(2 * 1.08))} = 9.81$
4	Площадь земельного участка согласно сведениям Единого государственного реестра недвижимости ($P_{кад}$), м ²	600
5	Оценка расхождения P и $P_{кад}$ ($P - P_{кад}$), м ²	0 кв.м
6	Предельный минимальный и максимальный размеры земельного участка ($P_{мин}$ и $P_{макс}$), м ²	400 2000
7	Кадастровый или иной номер (обозначение) здания, сооружения, объекта незавершенного строительства, расположенного на земельном участке	–
8	Иные сведения	–

Сведения об уточняемых земельных участках

1. Сведения о характерных точках границы уточняемого земельного участка с кадастровым номером 47:01:1768008:28

Зона № МСК-47 зона 1 Ленинградская область

Обозначение характерных точек границ	Существующие координаты, м	Уточненные координаты, м	Метод определения координат	Средняя квадратическая погрешность	Формулы, примененные для расчета средней квадратическо
--------------------------------------	----------------------------	--------------------------	-----------------------------	------------------------------------	--------------------------------------------------------

	X	Y	X	Y		определения координат характерной точки (Mt), м	й погрешности определения координат характерной точки (Mt), м
1	2	3	4	5	6	7	8
н31У	–	–	476613.63	1336620.29	Метод спутниковых геодезических измерений (определений)	0.20	$Mt=\sqrt{(0.14^2+0.14^2)}=0.20$
н32У	–	–	476598.56	1336634.81	Метод спутниковых геодезических измерений (определений)	0.20	$Mt=\sqrt{(0.14^2+0.14^2)}=0.20$
н33У	–	–	476596.20	1336632.21	Метод спутниковых геодезических измерений (определений)	0.20	$Mt=\sqrt{(0.14^2+0.14^2)}=0.20$
13	476578.46	1336612.67	476578.46	1336612.67	Метод спутниковых геодезических измерений (определений)	0.20	$Mt=\sqrt{(0.14^2+0.14^2)}=0.20$
12	476593.06	1336598.27	476593.06	1336598.27	Метод спутниковых геодезических измерений (определений)	0.20	$Mt=\sqrt{(0.14^2+0.14^2)}=0.20$
н31У	–	–	476613.63	1336620.29	Метод спутниковых геодезических измерений (определений)	0.20	$Mt=\sqrt{(0.14^2+0.14^2)}=0.20$

2. Сведения о частях границ уточняемого земельного участка с кадастровым номером 47:01:1768008:28

Обозначение части границ		Горизонтальное проложение (S), м	Описание прохождения части границ	Отметка о наличии земельного спора о местоположении границ земельного участка
от т.	до т.			
1	2	3	4	5
н31У	н32У	20.93	–	–
н32У	н33У	3.51	–	–
н33У	13	26.39	–	–
13	12	20.51	–	–
12	н31У	30.13	–	–

3. Общие сведения об уточняемом земельном участке с кадастровым номером 47:01:1768008:28

№ п/п	Наименование характеристики земельного участка	Значение характеристики
1	2	3
1	Адрес земельного участка	Ленинградская обл, Выборгский р-н, Квант снт, уч.№393
	Местоположение земельного участка (при отсутствии присвоенного адреса)	–
	Дополнительные сведения о местоположении земельного участка	–

2	Площадь земельного участка ± величина погрешности определения площади ($P \pm \Delta P$), м ²	622 кв.м ± 9.98 кв.м
3	Формула, примененная для расчета предельной допустимой погрешности определения площади земельного участка (ΔP), м ²	$\Delta P = 2 * 0.20 * \sqrt{622 * \sqrt{(1 + 1.04^2)/(2 * 1.04)}} = 9.98$
4	Площадь земельного участка согласно сведениям Единого государственного реестра недвижимости ($P_{\text{кад}}$), м ²	600
5	Оценка расхождения P и $P_{\text{кад}}$ ($P - P_{\text{кад}}$), м ²	22 кв.м
6	Предельный минимальный и максимальный размеры земельного участка ($P_{\text{мин}}$ и $P_{\text{макс}}$), м ²	400 2000
7	Кадастровый или иной номер (обозначение) здания, сооружения, объекта незавершенного строительства, расположенного на земельном участке	–
8	Иные сведения	–

Сведения об уточняемых земельных участках

1. Сведения о характерных точках границы уточняемого земельного участка с кадастровым номером 47:01:1768008:29

Зона № МСК-47 зона 1 Ленинградская область

Обозначение характерных точек границ	Существующие координаты, м		Уточненные координаты, м		Метод определения координат	Средняя квадратическая погрешность определения координат характерной точки (Mt), м	Формулы, примененные для расчета средней квадратической погрешности определения координат характерной точки (Mt), м
	X	Y	X	Y			
1	2	3	4	5	6	7	8
н33У	–	–	476596.20	1336632.21	Метод спутниковых геодезических измерений (определений)	0.20	$Mt = \sqrt{(0.14^2 + 0.14^2)} = 0.20$
н34У	–	–	476580.29	1336648.94	Метод спутниковых геодезических измерений (определений)	0.20	$Mt = \sqrt{(0.14^2 + 0.14^2)} = 0.20$
14	476561.09	1336630.29	476561.09	1336630.29	Метод спутниковых геодезических измерений (определений)	0.20	$Mt = \sqrt{(0.14^2 + 0.14^2)} = 0.20$
13	476578.46	1336612.67	476578.46	1336612.67	Метод спутниковых геодезических измерений (определений)	0.20	$Mt = \sqrt{(0.14^2 + 0.14^2)} = 0.20$
н33У	–	–	476596.20	1336632.21	Метод спутниковых геодезических измерений (определений)	0.20	$Mt = \sqrt{(0.14^2 + 0.14^2)} = 0.20$

					й)		
2. Сведения о частях границ уточняемого земельного участка с кадастровым номером 47:01:1768008:29							
Обозначение части границ		Горизонтальное проложение (S), м	Описание прохождения части границ	Отметка о наличии земельного спора о местоположении границ земельного участка			
от т.	до т.						
1	2	3	4	5			
н33У	н34У	23.09	–	–			
н34У	14	26.77	–	–			
14	13	24.74	–	–			
13	н33У	26.39	–	–			
3. Общие сведения об уточняемом земельном участке с кадастровым номером 47:01:1768008:29							
№ п/п	Наименование характеристики земельного участка			Значение характеристики			
1	2			3			
1	Адрес земельного участка			Ленинградская обл, Выборгский р-н, Квант снт, уч.№394			
	Местоположение земельного участка (при отсутствии присвоенного адреса)			–			
	Дополнительные сведения о местоположении земельного участка			–			
2	Площадь земельного участка ± величина погрешности определения площади (P ± ΔP), м ²			635 кв.м ± 10.08 кв.м			
3	Формула, примененная для расчета предельной допустимой погрешности определения площади земельного участка (ΔP), м ²			$\Delta P = 2 * 0.20 * \sqrt{635 * \sqrt{((1 + 1.03^2)/(2 * 1.03))}} = 10.08$			
4	Площадь земельного участка согласно сведениям Единого государственного реестра недвижимости (P _{кад}), м ²			600			
5	Оценка расхождения P и P _{кад} (P - P _{кад}), м ²			35 кв.м			
6	Предельный минимальный и максимальный размеры земельного участка (P _{мин} и P _{макс}), м ²			400 2000			
7	Кадастровый или иной номер (обозначение) здания, сооружения, объекта незавершенного строительства, расположенного на земельном участке			–			
8	Иные сведения			–			
Сведения об уточняемых земельных участках							
1. Сведения о характерных точках границы уточняемого земельного участка с кадастровым номером 47:01:1768008:30							
Зона № МСК-47 зона 1 Ленинградская область							
Обозначение характерных точек границ	Существующие координаты, м		Уточненные координаты, м		Метод определения координат	Средняя квадратическая погрешность определения координат характерной точки (Mt), м	Формулы, примененные для расчета средней квадратической погрешности определения координат характерной точки (Mt), м
	X	Y	X	Y			
1	2	3	4	5	6	7	8
н35У	–	–	476582.11	1336650.64	Метод спутниковых геодезических измерений (определены)	0.20	$Mt = \sqrt{(0.14^2 + 0.14^2)} = 0.20$
н36У	–	–	476567.77	1336665.94	Метод спутниковых геодезически	0.20	$Mt = \sqrt{(0.14^2 + 0.14^2)} = 0.20$

					х измерений (определений)		
15	476547.28	1336644.76	476547.28	1336644.76	Метод спутниковых геодезических измерений (определений)	0.20	$Mt=\sqrt{(0.14^2+0.14^2)}=0.20$
14	476561.09	1336630.29	476561.09	1336630.29	Метод спутниковых геодезических измерений (определений)	0.20	$Mt=\sqrt{(0.14^2+0.14^2)}=0.20$
н34У	–	–	476580.29	1336648.94	Метод спутниковых геодезических измерений (определений)	0.20	$Mt=\sqrt{(0.14^2+0.14^2)}=0.20$
н35У	–	–	476582.11	1336650.64	Метод спутниковых геодезических измерений (определений)	0.20	$Mt=\sqrt{(0.14^2+0.14^2)}=0.20$

2. Сведения о частях границ уточняемого земельного участка с кадастровым номером 47:01:1768008:30

Обозначение части границ		Горизонтальное проложение (S), м	Описание прохождения части границ	Отметка о наличии земельного спора о местоположении границ земельного участка
от т.	до т.			
1	2	3	4	5
н35У	н36У	20.97	–	–
н36У	15	29.47	–	–
15	14	20.00	–	–
14	н34У	26.77	–	–
н34У	н35У	2.49	–	–

3. Общие сведения об уточняемом земельном участке с кадастровым номером 47:01:1768008:30

№ п/п	Наименование характеристики земельного участка	Значение характеристики
1	2	3
1	Адрес земельного участка	Ленинградская обл, Выборгский р-н, Квант снт, уч.№395
	Местоположение земельного участка (при отсутствии присвоенного адреса)	–
	Дополнительные сведения о местоположении земельного участка	–
2	Площадь земельного участка ± величина погрешности определения площади ($P \pm \Delta P$), м ²	601 кв.м ± 9.81 кв.м
3	Формула, примененная для расчета предельной допустимой погрешности определения площади земельного участка (ΔP), м ²	$\Delta P = 2 * 0.20 * \sqrt{601 * \sqrt{((1 + 1.02^2)/(2 * 1.02))}} = 9.81$
4	Площадь земельного участка согласно сведениям Единого государственного реестра недвижимости ($P_{кад}$), м ²	600
5	Оценка расхождения P и $P_{кад}$ ($P - P_{кад}$), м ²	1 кв.м
6	Предельный минимальный и максимальный размеры земельного участка ($P_{мин}$ и $P_{макс}$), м ²	400 2000
7	Кадастровый или иной номер (обозначение) здания, сооружения, объекта	–

	незавершенного строительства, расположенного на земельном участке	
8	Иные сведения	–

Сведения об уточняемых земельных участках

**1. Сведения о характерных точках границы уточняемого земельного участка с кадастровым номером
47:01:1768008:31**

Зона № МСК-47 зона 1 Ленинградская область

Обозначение характерных точек границ	Существующие координаты, м		Уточненные координаты, м		Метод определения координат	Средняя квадратическая погрешность определения координат характерной точки (Mt), м	Формулы, примененные для расчета средней квадратической погрешности определения координат характерной точки (Mt), м
	X	Y	X	Y			
1	2	3	4	5	6	7	8
н37У	–	–	476568.52	1336666.69	Метод спутниковых геодезических измерений (определений)	0.20	$Mt=\sqrt{(0.14^2+0.14^2)}=0.20$
н38У	–	–	476555.10	1336680.86	Метод спутниковых геодезических измерений (определений)	0.20	$Mt=\sqrt{(0.14^2+0.14^2)}=0.20$
н39У	–	–	476553.87	1336679.59	Метод спутниковых геодезических измерений (определений)	0.20	$Mt=\sqrt{(0.14^2+0.14^2)}=0.20$
16	476533.51	1336658.71	476533.51	1336658.71	Метод спутниковых геодезических измерений (определений)	0.20	$Mt=\sqrt{(0.14^2+0.14^2)}=0.20$
15	476547.28	1336644.76	476547.28	1336644.76	Метод спутниковых геодезических измерений (определений)	0.20	$Mt=\sqrt{(0.14^2+0.14^2)}=0.20$
н36У	–	–	476567.77	1336665.94	Метод спутниковых геодезических измерений (определений)	0.20	$Mt=\sqrt{(0.14^2+0.14^2)}=0.20$
н37У	–	–	476568.52	1336666.69	Метод спутниковых геодезических измерений (определений)	0.20	$Mt=\sqrt{(0.14^2+0.14^2)}=0.20$

2. Сведения о частях границ уточняемого земельного участка с кадастровым номером 47:01:1768008:31

Обозначение части границ		Горизонтальное проложение (S), м	Описание прохождения части границ	Отметка о наличии земельного спора о местоположении границ земельного участка
от т.	до т.			
1	2	3	4	5
н37У	н38У	19.52	–	–
н38У	н39У	1.77	–	–
н39У	16	29.16	–	–
16	15	19.60	–	–
15	н36У	29.47	–	–
н36У	н37У	1.06	–	–

3. Общие сведения об уточняемом земельном участке с кадастровым номером 47:01:1768008:31

№ п/п	Наименование характеристики земельного участка	Значение характеристики
1	2	3
1	Адрес земельного участка	Ленинградская обл, Выборгский р-н, Квант снт, уч.№396
	Местоположение земельного участка (при отсутствии присвоенного адреса)	–
	Дополнительные сведения о местоположении земельного участка	–
2	Площадь земельного участка ± величина погрешности определения площади (P ± ΔP), м ²	600 кв.м ± 9.80 кв.м
3	Формула, примененная для расчета предельной допустимой погрешности определения площади земельного участка (ΔP), м ²	$\Delta P = 2 * 0.20 * \sqrt{600 * \sqrt{((1 + 1.03^2)/(2 * 1.03))}} = 9.80$
4	Площадь земельного участка согласно сведениям Единого государственного реестра недвижимости (P _{кад}), м ²	600
5	Оценка расхождения P и P _{кад} (P - P _{кад}), м ²	0 кв.м
6	Предельный минимальный и максимальный размеры земельного участка (P _{мин} и P _{макс}), м ²	400 2000
7	Кадастровый или иной номер (обозначение) здания, сооружения, объекта незавершенного строительства, расположенного на земельном участке	–
8	Иные сведения	–

Сведения об уточняемых земельных участках

1. Сведения о характерных точках границы уточняемого земельного участка с кадастровым номером 47:01:1768008:32

Зона № МСК-47 зона 1 Ленинградская область

Обозначение характерных точек границ	Существующие координаты, м		Уточненные координаты, м		Метод определения координат	Средняя квадратическая погрешность определения координат характерной точки (Mt), м	Формулы, примененные для расчета средней квадратической погрешности определения координат характерной точки (Mt), м
	X	Y	X	Y			
1	2	3	4	5	6	7	8
н40У	–	–	476540.31	1336694.79	Метод спутниковых геодезических измерений (определений)	0.20	$Mt = \sqrt{(0.14^2 + 0.14^2)} = 0.20$
н41У	–	–	476526.43	1336708.59	Метод спутниковых геодезических	0.20	$Mt = \sqrt{(0.14^2 + 0.14^2)} = 0.20$

					х измерений (определены)		
18	476505.18	1336686.9 5	476505.18	1336686.9 5	Метод спутниковых геодезических измерений (определены)	0.20	$Mt=\sqrt{(0.14^2+0.14^2)}=0.20$
17	476519.34	1336672.8 3	476519.34	1336672.8 3	Метод спутниковых геодезических измерений (определены)	0.20	$Mt=\sqrt{(0.14^2+0.14^2)}=0.20$
н40У	–	–	476540.31	1336694.7 9	Метод спутниковых геодезических измерений (определены)	0.20	$Mt=\sqrt{(0.14^2+0.14^2)}=0.20$

2. Сведения о частях границ уточняемого земельного участка с кадастровым номером 47:01:1768008:32

Обозначение части границ		Горизонтальное проложение (S), м	Описание прохождения части границ	Отметка о наличии земельного спора о местоположении границ земельного участка
от т.	до т.			
1	2	3	4	5
н40У	н41У	19.57	–	–
н41У	18	30.33	–	–
18	17	20.00	–	–
17	н40У	30.36	–	–

3. Общие сведения об уточняемом земельном участке с кадастровым номером 47:01:1768008:32

№ п/п	Наименование характеристики земельного участка	Значение характеристики
1	2	3
1	Адрес земельного участка	Ленинградская обл, Выборгский р-н, Квант снт, уч.№398
	Местоположение земельного участка (при отсутствии присвоенного адреса)	–
	Дополнительные сведения о местоположении земельного участка	–
2	Площадь земельного участка ± величина погрешности определения площади ($P \pm \Delta P$), м ²	600 кв.м ± 9.80 кв.м
3	Формула, примененная для расчета предельной допустимой погрешности определения площади земельного участка (ΔP), м ²	$\Delta P = 2 * 0.20 * \sqrt{600} * \sqrt{((1 + 1.02^2)/(2 * 1.02))} = 9.80$
4	Площадь земельного участка согласно сведениям Единого государственного реестра недвижимости ($P_{\text{кад}}$), м ²	600
5	Оценка расхождения P и $P_{\text{кад}}$ ($P - P_{\text{кад}}$), м ²	0 кв.м
6	Предельный минимальный и максимальный размеры земельного участка ($P_{\text{мин}}$ и $P_{\text{макс}}$), м ²	400 2000
7	Кадастровый или иной номер (обозначение) здания, сооружения, объекта незавершенного строительства, расположенного на земельном участке	–
8	Иные сведения	–

Сведения об уточняемых земельных участках

1. Сведения о характерных точках границ уточняемого земельного участка с кадастровым номером 47:01:1768008:33

Зона № МСК-47 зона 1 Ленинградская область

Обозначение характерных точек границ	Существующие координаты, м		Уточненные координаты, м		Метод определения координат	Средняя квадратическая погрешность определения координат характерной точки (Mt), м	Формулы, примененные для расчета средней квадратической погрешности определения координат характерной точки (Mt), м
	X	Y	X	Y			
1	2	3	4	5	6	7	8
н43У	–	–	476509.62	1336720.39	Метод спутниковых геодезических измерений (определений)	0.20	$Mt=\sqrt{(0.14^2+0.14^2)}=0.20$
н45У	–	–	476494.64	1336737.30	Метод спутниковых геодезических измерений (определений)	0.20	$Mt=\sqrt{(0.14^2+0.14^2)}=0.20$
н46У	–	–	476476.07	1336717.94	Метод спутниковых геодезических измерений (определений)	0.20	$Mt=\sqrt{(0.14^2+0.14^2)}=0.20$
н47У	–	–	476478.14	1336715.42	Метод спутниковых геодезических измерений (определений)	0.20	$Mt=\sqrt{(0.14^2+0.14^2)}=0.20$
н44У	–	–	476491.33	1336701.40	Метод спутниковых геодезических измерений (определений)	0.20	$Mt=\sqrt{(0.14^2+0.14^2)}=0.20$
н43У	–	–	476509.62	1336720.39	Метод спутниковых геодезических измерений (определений)	0.20	$Mt=\sqrt{(0.14^2+0.14^2)}=0.20$

2. Сведения о частях границ уточняемого земельного участка с кадастровым номером 47:01:1768008:33

Обозначение части границ		Горизонтальное проложение (S), м	Описание прохождения части границ	Отметка о наличии земельного спора о местоположении границ земельного участка
от т.	до т.			
1	2	3	4	5
н43У	н45У	22.59	–	–
н45У	н46У	26.83	–	–
н46У	н47У	3.26	–	–
н47У	н44У	19.25	–	–
н44У	н43У	26.37	–	–

3. Общие сведения об уточняемом земельном участке с кадастровым номером 47:01:1768008:33

№ п/п	Наименование характеристики земельного участка	Значение характеристики
1	2	3

1	Адрес земельного участка	Ленинградская обл, Выборгский р-н, Квант снт, уч.№400
	Местоположение земельного участка (при отсутствии присвоенного адреса)	–
	Дополнительные сведения о местоположении земельного участка	–
2	Площадь земельного участка ± величина погрешности определения площади ($P \pm \Delta P$), м ²	600 кв.м ± 9.81 кв.м
3	Формула, примененная для расчета предельной допустимой погрешности определения площади земельного участка (ΔP), м ²	$\Delta P = 2 * 0.20 * \sqrt{600 * \sqrt{((1 + 1.07^2)/(2 * 1.07))}} = 9.81$
4	Площадь земельного участка согласно сведениям Единого государственного реестра недвижимости ($P_{\text{кад}}$), м ²	600
5	Оценка расхождения P и $P_{\text{кад}}$ ($P - P_{\text{кад}}$), м ²	0 кв.м
6	Предельный минимальный и максимальный размеры земельного участка ($P_{\text{мин}}$ и $P_{\text{макс}}$), м ²	400 2000
7	Кадастровый или иной номер (обозначение) здания, сооружения, объекта незавершенного строительства, расположенного на земельном участке	–
8	Иные сведения	–

Сведения об уточняемых земельных участках

1. Сведения о характерных точках границы уточняемого земельного участка с кадастровым номером 47:01:1768008:35

Зона № МСК-47 зона 1 Ленинградская область

Обозначение характерных точек границ	Существующие координаты, м		Уточненные координаты, м		Метод определения координат	Средняя квадратическая погрешность определения координат характерной точки (Mt), м	Формулы, примененные для расчета средней квадратической погрешности определения координат характерной точки (Mt), м
	X	Y	X	Y			
1	2	3	4	5	6	7	8
11	476620.56	1336569.77	476620.56	1336569.77	Метод спутниковых геодезических измерений (определений)	0.20	$Mt = \sqrt{(0.14^2 + 0.14^2)} = 0.20$
н30У	–	–	476606.09	1336583.33	Метод спутниковых геодезических измерений (определений)	0.20	$Mt = \sqrt{(0.14^2 + 0.14^2)} = 0.20$
н53У	–	–	476585.70	1336561.65	Метод спутниковых геодезических измерений (определений)	0.20	$Mt = \sqrt{(0.14^2 + 0.14^2)} = 0.20$
21	476601.07	1336547.76	476601.07	1336547.76	Метод спутниковых геодезических измерений (определений)	0.20	$Mt = \sqrt{(0.14^2 + 0.14^2)} = 0.20$

11	476620.56	1336569.7 7	476620.56	1336569.7 7	Метод спутниковых геодезических измерений (определены)	0.20	$Mt = \sqrt{(0.14^2 + 0.14^2)} = 0.20$
----	-----------	----------------	-----------	----------------	--------------------------------------------------------	------	----------------------------------------

2. Сведения о частях границ уточняемого земельного участка с кадастровым номером 47:01:1768008:35

Обозначение части границ		Горизонтальное проложение (S), м	Описание прохождения части границ	Отметка о наличии земельного спора о местоположении границ земельного участка
от т.	до т.			
1	2	3	4	5
11	н30У	19.83	–	–
н30У	н53У	29.76	–	–
н53У	21	20.72	–	–
21	11	29.40	–	–

3. Общие сведения об уточняемом земельном участке с кадастровым номером 47:01:1768008:35

№ п/п	Наименование характеристики земельного участка	Значение характеристики
1	2	3
1	Адрес земельного участка Местоположение земельного участка (при отсутствии присвоенного адреса) Дополнительные сведения о местоположении земельного участка	Ленинградская обл, Выборгский р-н, Квант снт, уч.№402 – –
2	Площадь земельного участка ± величина погрешности определения площади (P ± ΔP), м ²	600 кв.м ± 9.80 кв.м
3	Формула, примененная для расчета предельной допустимой погрешности определения площади земельного участка (ΔP), м ²	$\Delta P = 2 * 0.20 * \sqrt{600} * \sqrt{((1 + 1.02^2)/(2 * 1.02))} = 9.80$
4	Площадь земельного участка согласно сведениям Единого государственного реестра недвижимости (P _{кад}), м ²	600
5	Оценка расхождения P и P _{кад} (P - P _{кад}), м ²	0 кв.м
6	Предельный минимальный и максимальный размеры земельного участка (P _{мин} и P _{макс}), м ²	400 2000
7	Кадастровый или иной номер (обозначение) здания, сооружения, объекта незавершенного строительства, расположенного на земельном участке	–
8	Иные сведения	–

Сведения об уточняемых земельных участках

1. Сведения о характерных точках границы уточняемого земельного участка с кадастровым номером 47:01:1768008:36

Зона № МСК-47 зона 1 Ленинградская область

Обозначение характерных точек границ	Существующие координаты, м		Уточненные координаты, м		Метод определения координат	Средняя квадратическая погрешность определения координат характерной точки (Mt), м	Формулы, примененные для расчета средней квадратической погрешности определения координат характерной точки (Mt), м
	X	Y	X	Y			
1	2	3	4	5	6	7	8
н30У	–	–	476606.09	1336583.3 3	Метод спутниковых геодезических измерений	0.20	$Mt = \sqrt{(0.14^2 + 0.14^2)} = 0.20$

					(определены)		
12	476593.06	1336598.27	476593.06	1336598.27	Метод спутниковых геодезических измерений (определены)	0.20	$Mt=\sqrt{(0.14^2+0.14^2)}=0.20$
20	476573.48	1336576.88	476573.48	1336576.88	Метод спутниковых геодезических измерений (определены)	0.20	$Mt=\sqrt{(0.14^2+0.14^2)}=0.20$
н52У	–	–	476571.66	1336574.83	Метод спутниковых геодезических измерений (определены)	0.20	$Mt=\sqrt{(0.14^2+0.14^2)}=0.20$
н53У	–	–	476585.70	1336561.65	Метод спутниковых геодезических измерений (определены)	0.20	$Mt=\sqrt{(0.14^2+0.14^2)}=0.20$
н30У	–	–	476606.09	1336583.33	Метод спутниковых геодезических измерений (определены)	0.20	$Mt=\sqrt{(0.14^2+0.14^2)}=0.20$

2. Сведения о частях границ уточняемого земельного участка с кадастровым номером 47:01:1768008:36

Обозначение части границ		Горизонтальное проложение (S), м	Описание прохождения части границ	Отметка о наличии земельного спора о местоположении границ земельного участка
от т.	до т.			
1	2	3	4	5
н30У	12	19.82	–	–
12	20	29.00	–	–
20	н52У	2.74	–	–
н52У	н53У	19.26	–	–
н53У	н30У	29.76	–	–

3. Общие сведения об уточняемом земельном участке с кадастровым номером 47:01:1768008:36

№ п/п	Наименование характеристики земельного участка	Значение характеристики
1	2	3
1	Адрес земельного участка	Ленинградская обл, Выборгский р-н, Квант снт, уч.№403
	Местоположение земельного участка (при отсутствии присвоенного адреса)	–
	Дополнительные сведения о местоположении земельного участка	–
2	Площадь земельного участка ± величина погрешности определения площади ($P \pm \Delta P$), м ²	600 кв.м ± 9.81 кв.м
3	Формула, примененная для расчета предельной допустимой погрешности определения площади земельного участка (ΔP), м ²	$\Delta P = 2 * 0.20 * \sqrt{600} * \sqrt{((1 + 1.06^2)/(2 * 1.06))} = 9.81$
4	Площадь земельного участка согласно сведениям Единого государственного реестра недвижимости ($P_{кад}$), м ²	600

5	Оценка расхождения Р и Р _{кад} (Р - Р _{кад}), м ²	0 кв.м
6	Предельный минимальный и максимальный размеры земельного участка (Р _{мин} и Р _{макс}), м ²	400 2000
7	Кадастровый или иной номер (обозначение) здания, сооружения, объекта незавершенного строительства, расположенного на земельном участке	–
8	Иные сведения	–

Сведения об уточняемых земельных участках

1. Сведения о характерных точках границы уточняемого земельного участка с кадастровым номером 47:01:1768008:38

Зона № МСК-47 зона I Ленинградская область

Обозначение характерных точек границ	Существующие координаты, м		Уточненные координаты, м		Метод определения координат	Средняя квадратическая погрешность определения координат характерной точки (Mt), м	Формулы, примененные для расчета средней квадратической погрешности определения координат характерной точки (Mt), м
	X	Y	X	Y			
1	2	3	4	5	6	7	8
13	476578.46	1336612.67	476578.46	1336612.67	Метод спутниковых геодезических измерений (определений)	0.20	$Mt=\sqrt{(0.14^2+0.14^2)}=0.20$
14	476561.09	1336630.29	476561.09	1336630.29	Метод спутниковых геодезических измерений (определений)	0.20	$Mt=\sqrt{(0.14^2+0.14^2)}=0.20$
н50У	–	–	476544.55	1336612.61	Метод спутниковых геодезических измерений (определений)	0.20	$Mt=\sqrt{(0.14^2+0.14^2)}=0.20$
н51У	–	–	476561.73	1336594.88	Метод спутниковых геодезических измерений (определений)	0.20	$Mt=\sqrt{(0.14^2+0.14^2)}=0.20$
13	476578.46	1336612.67	476578.46	1336612.67	Метод спутниковых геодезических измерений (определений)	0.20	$Mt=\sqrt{(0.14^2+0.14^2)}=0.20$

2. Сведения о частях границ уточняемого земельного участка с кадастровым номером 47:01:1768008:38

Обозначение части границ		Горизонтальное проложение (S), м	Описание прохождения части границ	Отметка о наличии земельного спора о местоположении границ земельного участка
от т.	до т.			
1	2	3	4	5
13	14	24.74	–	–
14	н50У	24.21	–	–
н50У	н51У	24.69	–	–

н51У	13	24.42	–	–			
3. Общие сведения об уточняемом земельном участке с кадастровым номером 47:01:1768008:38							
№ п/п	Наименование характеристики земельного участка		Значение характеристики				
1	2		3				
1	Адрес земельного участка		Ленинградская обл, Выборгский р-н, Квант снт, уч.№405				
	Местоположение земельного участка (при отсутствии присвоенного адреса)		–				
	Дополнительные сведения о местоположении земельного участка		–				
2	Площадь земельного участка ± величина погрешности определения площади ($P \pm \Delta P$), м ²		600 кв.м ± 9.80 кв.м				
3	Формула, примененная для расчета предельной допустимой погрешности определения площади земельного участка (ΔP), м ²		$\Delta P = 2 * 0.20 * \sqrt{600 * \sqrt{((1 + 1.04^2)/(2 * 1.04))}} = 9.80$				
4	Площадь земельного участка согласно сведениям Единого государственного реестра недвижимости ($P_{\text{кад}}$), м ²		600				
5	Оценка расхождения P и $P_{\text{кад}}$ ($P - P_{\text{кад}}$), м ²		0 кв.м				
6	Предельный минимальный и максимальный размеры земельного участка ($P_{\text{мин}}$ и $P_{\text{макс}}$), м ²		400 2000				
7	Кадастровый или иной номер (обозначение) здания, сооружения, объекта незавершенного строительства, расположенного на земельном участке		–				
8	Иные сведения		–				
Сведения об уточняемых земельных участках							
1. Сведения о характерных точках границы уточняемого земельного участка с кадастровым номером 47:01:1768008:43							
Зона № МСК-47 зона 1 Ленинградская область							
Обозначение характерных точек границ	Существующие координаты, м		Уточненные координаты, м		Метод определения координат	Средняя квадратическая погрешность определения координат характерной точки (Mt), м	Формулы, примененные для расчета средней квадратической погрешности определения координат характерной точки (Mt), м
	X	Y	X	Y			
1	2	3	4	5	6	7	8
18	476505.18	1336686.95	476505.18	1336686.95	Метод спутниковых геодезических измерений (определений)	0.20	$Mt = \sqrt{(0.14^2 + 0.14^2)} = 0.20$
н44У	–	–	476491.33	1336701.40	Метод спутниковых геодезических измерений (определений)	0.20	$Mt = \sqrt{(0.14^2 + 0.14^2)} = 0.20$
н49У	–	–	476470.62	1336678.85	Метод спутниковых геодезических измерений (определений)	0.20	$Mt = \sqrt{(0.14^2 + 0.14^2)} = 0.20$
19	476484.79	1336665.1	476484.79	1336665.1	Метод	0.20	$Mt = \sqrt{(0.14^2 + 0.14^2)}$

		2		2	спутниковых геодезических измерений (определены)		$^2)=0.20$
18	476505.18	1336686.9 5	476505.18	1336686.9 5	Метод спутниковых геодезических измерений (определены)	0.20	$Mt=\sqrt{(0.14^2+0.14^2)}=0.20$

2. Сведения о частях границ уточняемого земельного участка с кадастровым номером 47:01:1768008:43

Обозначение части границ		Горизонтальное проложение (S), м	Описание прохождения части границ	Отметка о наличии земельного спора о местоположении границ земельного участка
от т.	до т.			
1	2	3	4	5
18	н44У	20.02	–	–
н44У	н49У	30.62	–	–
н49У	19	19.73	–	–
19	18	29.87	–	–

3. Общие сведения об уточняемом земельном участке с кадастровым номером 47:01:1768008:43

№ п/п	Наименование характеристики земельного участка	Значение характеристики
1	2	3
1	Адрес земельного участка	Ленинградская обл, Выборгский р-н, Квант снт, уч.№410
	Местоположение земельного участка (при отсутствии присвоенного адреса)	–
	Дополнительные сведения о местоположении земельного участка	–
2	Площадь земельного участка ± величина погрешности определения площади ($P \pm \Delta P$), м ²	600 кв.м ± 9.80 кв.м
3	Формула, примененная для расчета предельной допустимой погрешности определения площади земельного участка (ΔP), м ²	$\Delta P = 2 * 0.20 * \sqrt{600} * \sqrt{((1 + 1.05^2)/(2 * 1.05))} = 9.80$
4	Площадь земельного участка согласно сведениям Единого государственного реестра недвижимости ($P_{кад}$), м ²	600
5	Оценка расхождения P и $P_{кад}$ ($P - P_{кад}$), м ²	0 кв.м
6	Предельный минимальный и максимальный размеры земельного участка ($P_{мин}$ и $P_{макс}$), м ²	400 2000
7	Кадастровый или иной номер (обозначение) здания, сооружения, объекта незавершенного строительства, расположенного на земельном участке	–
8	Иные сведения	–

Сведения об уточняемых земельных участках

1. Сведения о характерных точках границы уточняемого земельного участка с кадастровым номером 47:01:1768008:44

Зона № МСК-47 зона 1 Ленинградская область

Обозначение характерных точек границ	Существующие координаты, м		Уточненные координаты, м		Метод определения координат	Средняя квадратическая погрешность определения координат характерной точки (Mt), м	Формулы, примененные для расчета средней квадратической погрешности определения координат характерной точки (Mt), м
	X	Y	X	Y			

1	2	3	4	5	6	7	8
н44У	–	–	476491.33	1336701.40	Метод спутниковых геодезических измерений (определенный)	0.20	$Mt=\sqrt{(0.14^2+0.14^2)}=0.20$
н47У	–	–	476478.14	1336715.42	Метод спутниковых геодезических измерений (определенный)	0.20	$Mt=\sqrt{(0.14^2+0.14^2)}=0.20$
н48У	–	–	476456.76	1336692.90	Метод спутниковых геодезических измерений (определенный)	0.20	$Mt=\sqrt{(0.14^2+0.14^2)}=0.20$
н49У	–	–	476470.62	1336678.85	Метод спутниковых геодезических измерений (определенный)	0.20	$Mt=\sqrt{(0.14^2+0.14^2)}=0.20$
н44У	–	–	476491.33	1336701.40	Метод спутниковых геодезических измерений (определенный)	0.20	$Mt=\sqrt{(0.14^2+0.14^2)}=0.20$

2. Сведения о частях границ уточняемого земельного участка с кадастровым номером 47:01:1768008:44

Обозначение части границ		Горизонтальное проложение (S), м	Описание прохождения части границ	Отметка о наличии земельного спора о местоположении границ земельного участка
от т.	до т.			
1	2	3	4	5
н44У	н47У	19.25	–	–
н47У	н48У	31.05	–	–
н48У	н49У	19.74	–	–
н49У	н44У	30.62	–	–

3. Общие сведения об уточняемом земельном участке с кадастровым номером 47:01:1768008:44

№ п/п	Наименование характеристики земельного участка	Значение характеристики
1	2	3
1	Адрес земельного участка	Ленинградская обл, Выборгский р-н, Квант снт, уч.№411
	Местоположение земельного участка (при отсутствии присвоенного адреса)	–
	Дополнительные сведения о местоположении земельного участка	–
2	Площадь земельного участка ± величина погрешности определения площади ($P \pm \Delta P$), м ²	600 кв.м ± 9.81 кв.м
3	Формула, примененная для расчета предельной допустимой погрешности определения площади земельного участка (ΔP), м ²	$\Delta P = 2 * 0.20 * \sqrt{600 * \sqrt{((1 + 1.06^2)/(2 * 1.06))}} = 9.81$
4	Площадь земельного участка согласно сведениям Единого государственного реестра недвижимости ($P_{\text{кад}}$), м ²	600
5	Оценка расхождения P и $P_{\text{кад}}$ ($P - P_{\text{кад}}$), м ²	0 кв.м
6	Предельный минимальный и максимальный	400

	размеры земельного участка ($P_{\text{мин}}$ и $P_{\text{макс}}$), м ²	2000								
7	Кадастровый или иной номер (обозначение) здания, сооружения, объекта незавершенного строительства, расположенного на земельном участке	–								
8	Иные сведения	–								
Описание местоположения здания, сооружения, объекта незавершенного строительства на земельном участке										
1. Сведения о характерных точках контура										
вид объекта недвижимости (здание, сооружение, объект незавершенного строительства) <u>Здание</u> кадастровый номер (обозначение) <u>47:01:1768008:50</u> Зона № МСК-47 зона 1 Ленинградская область										
Номер контура	Номер а характерных точек контура	Существующие			Уточненные			Метод определения координат	Средняя квадратическая погрешность определения координат характерной точки (Mt), м	Формулы, примененные для расчета средней квадратической погрешности определения координат характерной точки (Mt), м
		Координаты, м		R, м	Координаты, м		R, м			
		X	Y		X	Y				
1	2	3	4	5	6	7	8	9	10	11
1	н10	–	–	–	–	476624 .14	133 664 1.34	Метод спутниковых геодезических измерений (определений)	0.20	$Mt = \sqrt{(0.14^2 + 0.14^2)} = 0.20$
1	н20	–	–	–	–	476619 .00	133 664 6.58	Метод спутниковых геодезических измерений (определений)	0.20	$Mt = \sqrt{(0.14^2 + 0.14^2)} = 0.20$
1	н30	–	–	–	–	476614 .77	133 664 2.37	Метод спутниковых геодезических измерений (определений)	0.20	$Mt = \sqrt{(0.14^2 + 0.14^2)} = 0.20$
1	н40	–	–	–	–	476619 .89	133 663 7.08	Метод спутниковых геодезических измерений (определений)	0.20	$Mt = \sqrt{(0.14^2 + 0.14^2)} = 0.20$
1	н10	–	–	–	–	476624 .14	133 664 1.34	Метод спутниковых	0.20	$Mt = \sqrt{(0.14^2 + 0.14^2)} = 0.20$

								геодезических измерений (определений)		
2. Характеристики здания, сооружения, объекта незавершенного строительства с кадастровым номером (обозначением) 47:01:1768008:50										
№ п/п	Наименование характеристики				Значение характеристики					
1	2				3					
1	Вид объекта недвижимости				Здание					
2	Ранее присвоенный государственный учетный номер здания, сооружения, объекта незавершенного строительства (кадастровый, инвентарный или условный номер)				–					
3	Кадастровый номер земельного участка (земельных участков), в границах которого (которых) расположено здание, сооружение, объект незавершенного строительства				47:01:1768008:18					
4	Номер кадастрового квартала (кадастровых кварталов), в пределах которого (которых) расположено здание, сооружение, объект незавершенного строительства				47:01:1768008					
5	Адрес здания, сооружения, объекта незавершенного строительства				Ленинградская обл, Выборгский р-н, Квант снт, уч.№382					
	Местоположение здания, сооружения, объекта незавершенного строительства				–					
	Дополнительные сведения о местоположении				–					
6	Иные сведения				–					
Описание местоположения здания, сооружения, объекта незавершенного строительства на земельном участке										
1. Сведения о характерных точках контура										
вид объекта недвижимости (здание, сооружение, объект незавершенного строительства) <u>Здание</u>										
кадастровый номер (обозначение) <u>47:01:0000000:23965</u>										
Зона № МСК-47 зона 1 Ленинградская область										
Номер контура	Номер а характерных точек контура	Существующие			Уточненные			Метод определения координат	Средняя квадратическая погрешность определения координат характерной точки (Mt), м	Формулы, примененные для расчета средней квадратической погрешности определения координат характерной точки (Mt), м
		Координаты, м		R, м	Координаты, м		R, м			
		X	Y			X		Y		
1	2	3	4	5	6	7	8	9	10	11
1	n50	–	–	–	476578.38	1336685.04	–	Метод спутниковых геодезических измерений (определе	0.20	$Mt = \sqrt{(0.14^2 + 0.14^2)} = 0.20$

								ний)		
1	н60	–	–	–	476574. 77	133668 8.36	–	Метод спутниковых геодезических измерений (определений)	0.20	$M_t = \sqrt{(0.14^2 + 0.14^2)} = 0.20$
1	н70	–	–	–	476572. 11	133668 5.42	–	Метод спутниковых геодезических измерений (определений)	0.20	$M_t = \sqrt{(0.14^2 + 0.14^2)} = 0.20$
1	н80	–	–	–	476575. 84	133668 2.03	–	Метод спутниковых геодезических измерений (определений)	0.20	$M_t = \sqrt{(0.14^2 + 0.14^2)} = 0.20$
1	н50	–	–	–	476578. 38	133668 5.04	–	Метод спутниковых геодезических измерений (определений)	0.20	$M_t = \sqrt{(0.14^2 + 0.14^2)} = 0.20$

2. Характеристики здания, сооружения, объекта незавершенного строительства с кадастровым номером (обозначением) 47:01:0000000:23965

№ п/п	Наименование характеристики	Значение характеристики
1	2	3
1	Вид объекта недвижимости	Здание
2	Ранее присвоенный государственный учетный номер здания, сооружения, объекта незавершенного строительства (кадастровый, инвентарный или условный номер)	–
3	Кадастровый номер земельного участка (земельных участков), в границах которого (которых) расположено здание, сооружение, объект незавершенного строительства	47:01:1768008:21
4	Номер кадастрового квартала (кадастровых кварталов), в пределах которого (которых) расположено здание, сооружение, объект незавершенного строительства	47:01:1768008
5	Адрес здания, сооружения, объекта незавершенного строительства	Ленинградская обл, Выборгский р-н, Квант снт, уч.№385
	Местоположение здания, сооружения, объекта незавершенного строительства	–
	Дополнительные сведения о местоположении	–
6	Иные сведения	–

Описание местоположения здания, сооружения, объекта незавершенного строительства на земельном участке

1. Сведения о характерных точках контура
вид объекта недвижимости (здание, сооружение, объект незавершенного строительства) Здание
кадастровый номер (обозначение) 47:01:1768008:47
Зона № МСК-47 зона 1 Ленинградская область

Номер контура	Номер а характерных точек контура	Существующие			Уточненные			Метод определения координат	Средняя квадратическая погрешность определения координат характерной точки (Mt), м	Формулы, примененные для расчета средней квадратической погрешности определения координат характерной точки (Mt), м
		Координаты, м		R, м	Координаты, м		R, м			
		X	Y		X	Y				
1	2	3	4	5	6	7	8	9	10	11
1	н90	–	–	–	476559.56	133670.094	–	Метод спутниковых геодезических измерений (определений)	0.20	$Mt = \sqrt{(0.14^2 + 0.14^2)} = 0.20$
1	н100	–	–	–	476555.24	133670.483	–	Метод спутниковых геодезических измерений (определений)	0.20	$Mt = \sqrt{(0.14^2 + 0.14^2)} = 0.20$
1	н110	–	–	–	476551.41	133670.042	–	Метод спутниковых геодезических измерений (определений)	0.20	$Mt = \sqrt{(0.14^2 + 0.14^2)} = 0.20$
1	н120	–	–	–	476555.55	133669.650	–	Метод спутниковых геодезических измерений (определений)	0.20	$Mt = \sqrt{(0.14^2 + 0.14^2)} = 0.20$
1	н90	–	–	–	476559.56	133670.094	–	Метод спутниковых геодезических измерений (определений)	0.20	$Mt = \sqrt{(0.14^2 + 0.14^2)} = 0.20$

2. Характеристики здания, сооружения, объекта незавершенного строительства с кадастровым номером

(обозначением) 47:01:1768008:47

№ п/п	Наименование характеристики	Значение характеристики
1	2	3
1	Вид объекта недвижимости	Здание
2	Ранее присвоенный государственный учетный номер здания, сооружения, объекта незавершенного строительства (кадастровый, инвентарный или условный номер)	–
3	Кадастровый номер земельного участка (земельных участков), в границах которого (которых) расположено здание, сооружение, объект незавершенного строительства	47:01:1768008:7
4	Номер кадастрового квартала (кадастровых кварталов), в пределах которого (которых) расположено здание, сооружение, объект незавершенного строительства	47:01:1768008
5	Адрес здания, сооружения, объекта незавершенного строительства	Ленинградская обл, Выборгский р-н, Квант снт, уч.№368
	Местоположение здания, сооружения, объекта незавершенного строительства	–
	Дополнительные сведения о местоположении	–
6	Иные сведения	–

Описание местоположения здания, сооружения, объекта незавершенного строительства на земельном участке

**1. Сведения о характерных точках контура
вид объекта недвижимости (здание, сооружение, объект незавершенного строительства) Объект незавершенного строительства
кадастровый номер (обозначение) 47:01:0000000:18350
Зона № МСК-47 зона 1 Ленинградская область**

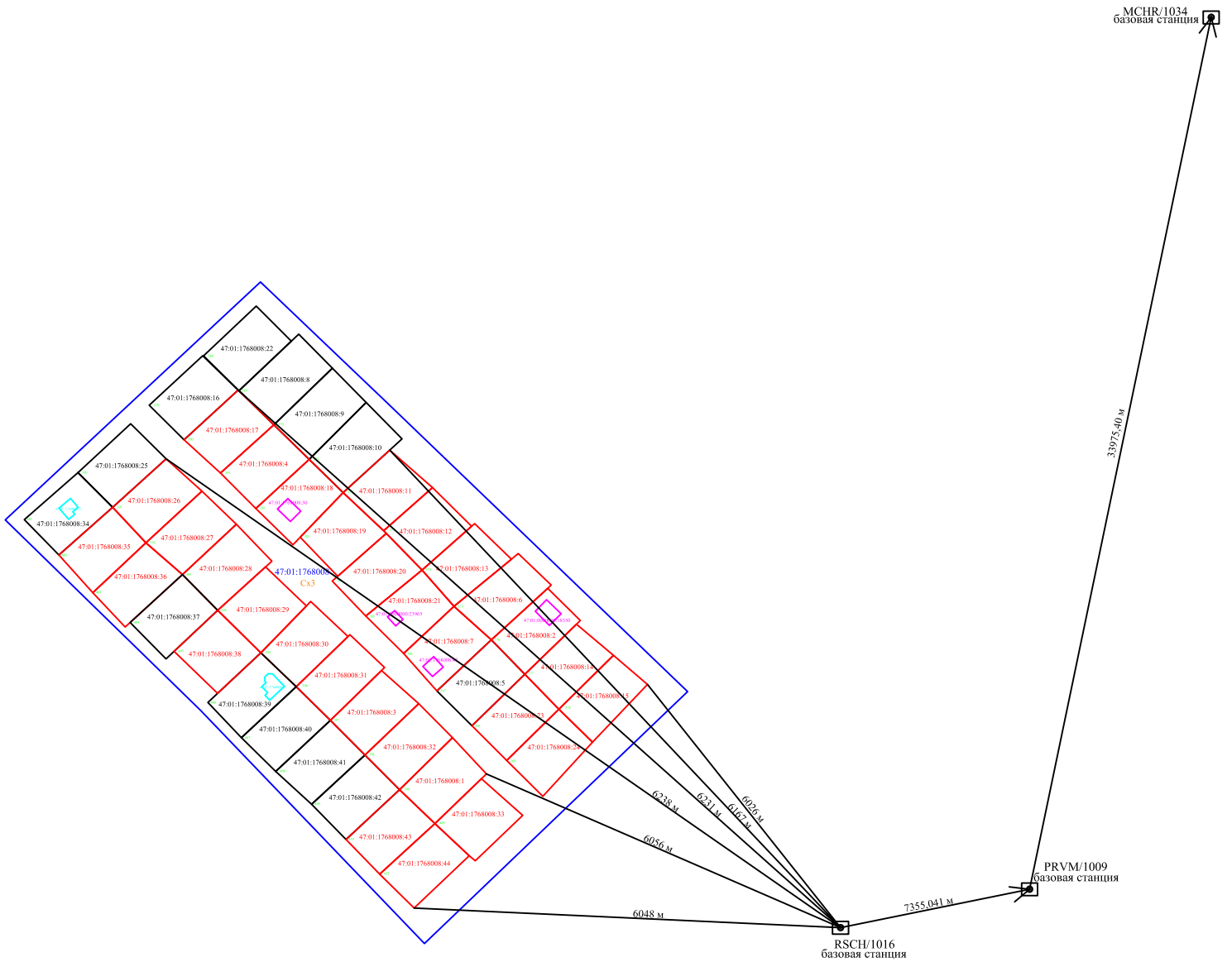
Номер контура	Номер а характерных точек контура	Существующие			Уточненные			Метод определения координат	Средняя квадратическая погрешность определения координат характерной точки (Mt), м	Формулы, примененные для расчета средней квадратической погрешности определения координат характерной точки (Mt), м
		Координаты, м		R, м	Координаты, м		R, м			
		X	Y		X	Y				
1	2	3	4	5	6	7	8	9	10	11
1	n130	–	–	–	476582.82	1336747.02	–	Метод спутниковых геодезических измерений (определений)	0.20	$Mt=\sqrt{(0.14^2+0.14^2)}=0.20$
1	n140	–	–	–	476577.06	1336752.98	–	Метод спутниковых геодезических	0.20	$Mt=\sqrt{(0.14^2+0.14^2)}=0.20$

								ских измерений (определений)		
1	н150	–	–	–	476572.30	1336748.20	–	Метод спутниковых геодезических измерений (определений)	0.20	$Mt=\sqrt{(0.14^2+0.14^2)}=0.20$
1	н160	–	–	–	476578.12	1336742.41	–	Метод спутниковых геодезических измерений (определений)	0.20	$Mt=\sqrt{(0.14^2+0.14^2)}=0.20$
1	н130	–	–	–	476582.82	1336747.02	–	Метод спутниковых геодезических измерений (определений)	0.20	$Mt=\sqrt{(0.14^2+0.14^2)}=0.20$

2. Характеристики здания, сооружения, объекта незавершенного строительства с кадастровым номером (обозначением) 47:01:0000000:18350

№ п/п	Наименование характеристики	Значение характеристики
1	2	3
1	Вид объекта недвижимости	Объект незавершенного строительства
2	Ранее присвоенный государственный учетный номер здания, сооружения, объекта незавершенного строительства (кадастровый, инвентарный или условный номер)	–
3	Кадастровый номер земельного участка (земельных участков), в границах которого (которых) расположено здание, сооружение, объект незавершенного строительства	47:01:1768008:2
4	Номер кадастрового квартала (кадастровых кварталов), в пределах которого (которых) расположено здание, сооружение, объект незавершенного строительства	47:01:1768008
5	Адрес здания, сооружения, объекта незавершенного строительства	Ленинградская обл, Выборгский р-н, Квант снт, уч.№376
	Местоположение здания, сооружения, объекта незавершенного строительства	–
	Дополнительные сведения о местоположении	–
6	Иные сведения	–

Схема геодезических построений



Условные обозначения:

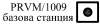
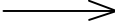
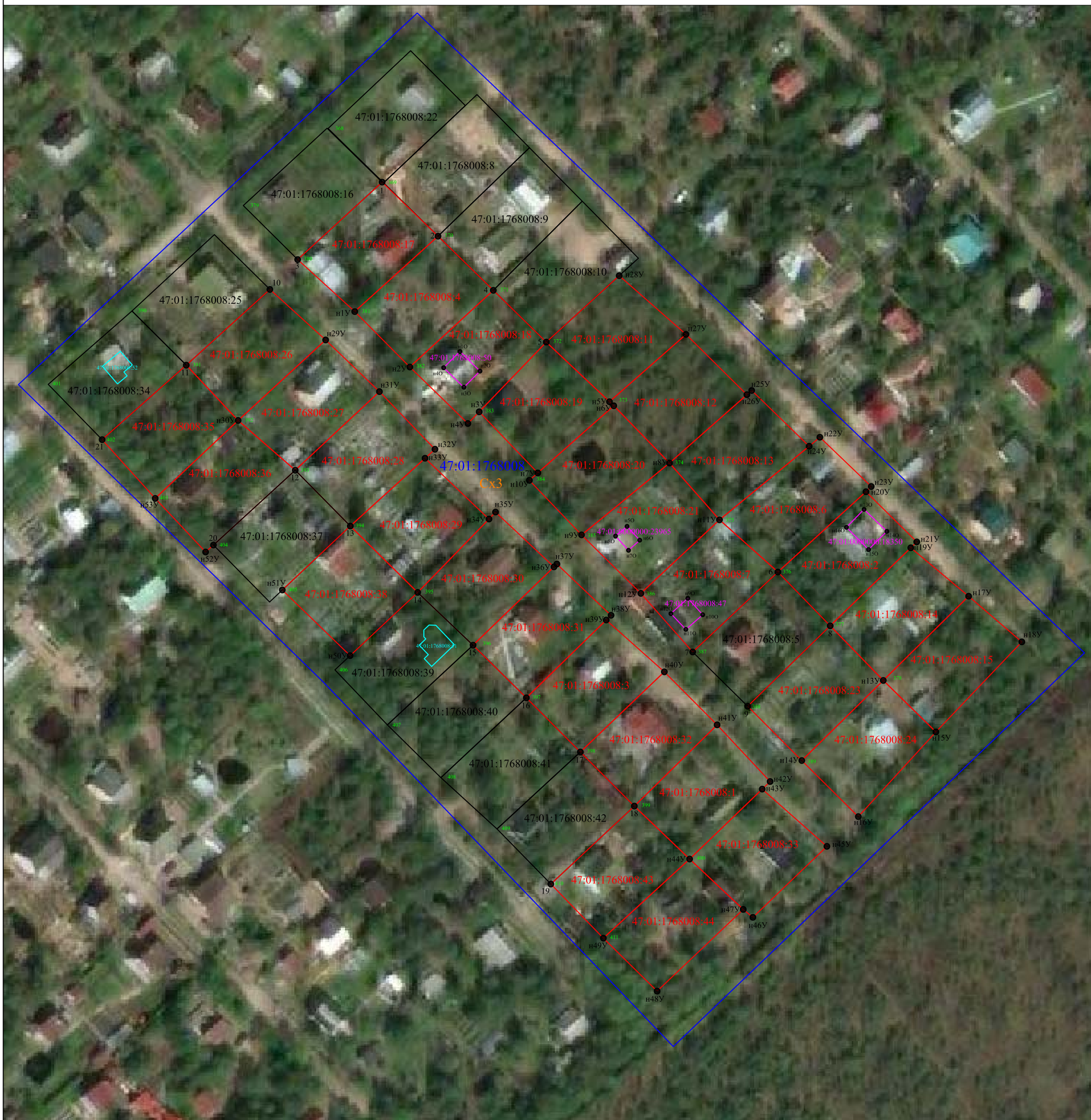
- 47:01:1768007 -обозначение кадастрового квартала
- 47:01:1768007:30 -обозначение кадастрового номера объекта недвижимости
- обозначение границ уточняемого земельного участка
- существующая часть границы земельного участка, сведения о которой содержатся в ЕГРН
-  -спутниковая геодезическая сеть базовых (опорных) станций
-  -направление геодезических построений при определении координат характерных точек границ земельного участка
- 7355,04 м -фактическое расстояние до базовой станции

Схема расположения земельных участков



Масштаб 1:1000

Условные обозначения:

- 47:01:1768007 -обозначение кадастрового квартала
- 47:01:1768007:30 -обозначение кадастрового номера объекта недвижимости
- -обозначение границ уточняемого объекта капитального строительства
- -обозначение границ уточняемого земельного участка
- -существующая часть границы ОКС, сведения о которой содержатся в ЕГРН
- -существующая часть границы земельного участка, сведения о которой содержатся в ЕГРН
- Сх3 -обозначение территориальной зоны
- -обозначение характерной точки границы объекта недвижимости
- 416 -обозначение номера земельного участка по Генеральному плану