

КАРТА-ПЛАН ТЕРРИТОРИИ

47:23:2201001

(номер кадастрового квартала (номера кадастровых кварталов), являющихся территорией, на которой выполняются комплексные кадастровые работы)

Дата подготовки карты-плана территории : "18" августа 2021 г.

Пояснительная записка

1. Сведения о заказчике

Комитет по управлению имуществом Гатчинского муниципального района Ленинградской области,
1064705011084, 4705031478

(полное наименование органа местного самоуправления муниципального района или городского округа, органа исполнительной власти города федерального значения Москвы, Санкт-Петербурга или Севастополя, основной государственный регистрационный номер, идентификационный номер налогоплательщика)

"26" июля 2021 г. , б/н, Протокол об утверждении карты-плана территории

(сведения об утверждении карты-плана территории)

2. Сведения о кадастровом инженере

Фамилия, имя, отчество (при наличии отчества): Артемьева Александра Андреевна

Страховой номер индивидуального лицевого счета: 106-730-011 10

Контактный телефон: +79990274366

Адрес электронной почты и почтовый адрес, по которым осуществляется связь с кадастровым инженером:
info@izmerenie.biz

Наименование саморегулируемой организации в сфере кадастровых отношений (СРО), если кадастровый инженер является членом СРО: А СРО "Межрегиональный союз кадастровых инженеров"

Номер регистрации в государственном реестре лиц, осуществляющих кадастровую деятельность: 28681

Сокращенное наименование юридического лица, если кадастровый инженер является работником юридического лица: ООО "ГК "Измерение", г. Санкт-Петербург, ул. Ефимова 4а, офис 617

3. Основания выполнения комплексных кадастровых работ

Проект корректуры планировки и застройки, 89, Комитет по градостроительству и архитектуре администрации Гатчинского муниципального района, 25.03.2011

(наименование и реквизиты государственного или муниципального контракта на выполнение комплексных кадастровых работ)

4. Перечень документов, использованных при подготовке карты-плана территории

№ п/п	Наименование документа	Реквизиты документа
1	2	3
1	Кадастровый план территории кадастрового квартала 47:23:2201001	99/2021/397206836, ФГИС ЕГРН, 07.06.2021
2	Ортофотоплан	171/9356, Федеральная служба регистрации, кадастра и картографии, 25.06.2021
3	Постановление о присвоении адреса	488, Администрация МО Вырицкое городское поселение Гатчинского муниципального района Ленинградской области, 26.05.2021
4	Постановление о присвоении адреса	643, Администрация МО Вырицкое городское поселение Гатчинского муниципального района Ленинградской области, 21.07.2021
5	Проект корректуры планировки и застройки	89, Администрация МО Вырицкое городское поселение Гатчинского муниципального района Ленинградской области, 25.03.2011
6	О направлении материала	2/149, Государственный фонд данных, 04.05.2021
7	Графический материал	б/н, Администрация МО Вырицкое городское поселение Гатчинского муниципального района Ленинградской области, 01.01.2011

5. Сведения о геодезической основе, использованной при подготовке карты-плана территории Система координат МСК 47 зона 2

№ п/п	Название пункта и тип знака геодезической сети	Класс геодезической сети	Координаты, м		Сведения о состоянии на "01" апреля 2021 г.		
			X	Y	наружного знака пункта	центра пункта	марки
1	2	3	4	5	6	7	8
1	GTCN/1017 ДГС	СГС-1	396465.13	2204279.54	Сохранился	Сохранился	Сохранился
2	VLS2/1046 ДГС	СГС-1	382345.58	166692.79	Сохранился	Сохранился	Сохранился
3	SVRS/1006 ДГС	СГС-1	372529.56	2200126.35	Сохранился	Сохранился	Сохранился

6. Сведения о средствах измерений

№ п/п	Наименование прибора (инструмента, аппаратуры)	Сведения об утверждении типа измерений	Реквизиты свидетельства о поверке прибора (инструмента, аппаратуры)
1	2	3	4
1	Аппаратура геодезическая-спутниковая EFT M3 GNSS	66126-16 02.11.2021	№1962903

7. Пояснения к разделам карты-плана территории

№ п/п	Наименование раздела	Пояснение
1	2	3

3. Основания выполнения комплексных кадастровых работ

Проект корректуры планировки и застройки, 89, Комитет по градостроительству и архитектуре администрации Гатчинского муниципального района, 25.03.2011

(наименование и реквизиты государственного или муниципального контракта на выполнение комплексных кадастровых работ)

7. Пояснения к разделам карты-плана территории

№ п/п	Наименование раздела	Пояснение
1	2	3
1	Пояснительная записка	<p>Карта-план подготовлен в результате выполнения комплексных кадастровых работ на территории кадастрового квартала 47:23:2201001 (Ленинградская область, Гатчинский муниципальный район, массив «Новинки», СНТ «Малютка») кадастровым инженером Артемьевой Александра Андреевной. Кадастровый инженер является работником Общества с ограниченной ответственностью «МАРСОФ». Основание для выполнения комплексных кадастровых работ: муниципальный контракт от 3 марта 2021 года № 5/21, заключенный между Комитетом по управлению имуществом Гатчинского муниципального района Ленинградской области и ООО «МАРСОФ». На основании п.3 ч. 6 ст. 42.1 221-ФЗ "О кадастровой деятельности" от 24.07.2007 (ред. от 02.08.2019) при выполнении комплексных кадастровых в отношении земельных участков, расположенных в границах территории ведения гражданами садоводства или огородничества для собственных нужд, комплексные кадастровые работы выполняются в соответствии с утвержденным в порядке, установленном законодательством о градостроительной деятельности, проектом межевания территории либо в случае, если применительно к такой территории утвержден проект организации и застройки территории или иной документ, устанавливающий распределение земельных участков в границах такой территории, на основании указанных проекта или документа (при наличии таких утвержденных проекта или документа); Исходными данными для выполнения комплексных кадастровых работ являются следующие документы: выписки из Единого государственного реестра недвижимости на объекты недвижимости, расположенные в данном кадастровом квартале с кадастровыми номерами: 47:23:2201001:1,47:23:2201001:2,47:23:2201001:3,47:23:2201001:4, 47:23:2201001:5,47:23:2201001:6,47:23:2201001:7,47:23:2201001:8, 47:23:2201001:9,47:23:2201001:11,47:23:2201001:12,47:23:2201001:13, 47:23:2201001:14,47:23:2201001:15,47:23:2201001:17,47:23:2201001:18, 47:23:2201001:19,47:23:2201001:20,47:23:2201001:21,47:23:2201001:22, 47:23:2201001:23,47:23:2201001:25,47:23:2201001:26,47:23:2201001:27, 47:23:2201001:28,47:23:2201001:31,47:23:2201001:33,47:23:2201001:34, 47:23:2201001:35,47:23:2201001:36,47:23:2201001:37,47:23:2201001:38, 47:23:2201001:39,47:23:2201001:41,47:23:2201001:42,47:23:2201001:44, 47:23:2201001:47,47:23:2201001:49,47:23:2201001:50,47:23:2201001:51, 47:23:2201001:52,47:23:2201001:53,47:23:2201001:54,47:23:2201001:55,</p>

3. Основания выполнения комплексных кадастровых работ

Проект корректуры планировки и застройки, 89, Комитет по градостроительству и архитектуре администрации Гатчинского муниципального района, 25.03.2011

(наименование и реквизиты государственного или муниципального контракта на выполнение комплексных кадастровых работ)

7. Пояснения к разделам карты-плана территории

№ п/п	Наименование раздела	Пояснение
1	2	3
		<p>47:23:2201001:56,47:23:2201001:57,47:23:2201001:58,47:23:2201001:59, 47:23:2201001:60,47:23:2201001:61,47:23:2201001:62,47:23:2201001:63, 47:23:2201001:64,47:23:2201001:65,47:23:2201001:66,47:23:2201001:67, 47:23:2201001:68,47:23:2201001:69,47:23:2201001:70,47:23:2201001:71 47:23:2201001:72, кадастровый план территории кадастрового квартала 47:23:22001001, проект проекта корректуры планировки и застройки территории с.т «Малютка», массив «Новинка», утвержденных постановлением №89 от 25.03.2011 г., администрацией муниципального образования Вырицкого городского поселения Гатчинского муниципального района Ленинградской области. На территории проведения комплексных кадастровых работ в кадастровом квартале 47:23:220001 отсутствуют землеустроительные дела, кадастровые дела, межевые хранящиеся отделом ГФД Управления Росреестра по Ленинградской области, письмо 2/149 от 04.05.2021 г., кроме на земельный участок 47:23:2201001:13. Согласно п.3 ст. 42.8 221-ФЗ "О кадастровой деятельности" от 24.07.2007 (ред. От 02.08.2019) который гласит, что при уточнении местоположения границ земельного участка, определенного в пункте 1 части 1 статьи 42.1 настоящего Федерального закона, его площадь, определенная с учетом установленных в соответствии с Федеральным законом от 13 июля 2015 года N 218-ФЗ "О государственной регистрации недвижимости" требований, не должна быть: 1) меньше площади земельного участка, сведения о которой относительно этого земельного участка содержатся в Едином государственном реестре недвижимости, более чем на десять процентов; 2) больше площади земельного участка, сведения о которой относительно этого земельного участка содержатся в Едином государственном реестре недвижимости, более чем на величину предельного минимального размера земельного участка, установленного в соответствии с земельным законодательством; 3) больше площади земельного участка, сведения о которой относительно этого земельного участка содержатся в Едином государственном реестре недвижимости, более чем на десять процентов, если предельный минимальный размер земельного участка не установлен. Так, уточнение местоположения границ земельных участков в кадастровом квартале 47:23:2201001 проведено в соответствии с нормами № 221-ФЗ "О кадастровой деятельности" от 24.07.2007 (ред. от 02.08.2019). Федеральным законом от 17.06.2019 № 150-ФЗ «О внесении изменений в Федеральный закон «О кадастровой деятельности» и Федеральный закон «О государственной регистрации недвижимости» (далее - Закон № 150-ФЗ) статья 42.8 Закона № 221-ФЗ дополнена, в том числе частью 4, согласно которой в случае, если в результате уточнения местоположения границ земельного участка, в отношении которого выполняются комплексные кадастровые работы, за исключением случая исправления реестровой ошибки в описании местоположения</p>

3. Основания выполнения комплексных кадастровых работ

Проект корректуры планировки и застройки, 89, Комитет по градостроительству и архитектуре администрации Гатчинского муниципального района, 25.03.2011

(наименование и реквизиты государственного или муниципального контракта на выполнение комплексных кадастровых работ)

7. Пояснения к разделам карты-плана территории

№ п/п	Наименование раздела	Пояснение
1	2	3
		<p>границ земельного участка, уточненная площадь земельного участка превышает допустимые пределы, установленные частью 3 статьи 42.8 Закона № 221-ФЗ, исполнитель комплексных кадастровых работ: устанавливает местоположение границ земельного участка в соответствии с требованиями части 3 статьи 42.8 Закона № 221-ФЗ и включает сведения о таком земельном участке в проект карты-плана территории и одновременно готовит информацию о возможности образования земельного участка в фактически существующих границах (в том числе о способах образования, кадастровых номерах исходных земельных участков, местоположении границ образуемого земельного участка, площади и виде (видах) его разрешенного использования) которая по завершении выполнения комплексных кадастровых согласно пункту 5 части 2 статьи 42.6 Закона № 221-ФЗ (в редакции Закона № 150-ФЗ) вместе с картой-планом передается исполнителем комплексных кадастровых работ заказчику комплексных кадастровых работ (орган местного самоуправления, орган исполнительной власти субъекта Российской Федерации - города федерального значения Москва, Санкт-Петербург или Севастополь). Учитывая изложенное, в случае, если в карта-план территории включены сведения о земельных участках, уточненная площадь которых не соответствует требованиям части 3 статьи 42.8 Закона № 221-ФЗ, за исключением случая исправления реестровой ошибки в описании местоположения границ земельного участка, будет являться, по мнению ФГБУ "ФКП Росреестра", основанием для приостановления осуществления государственного кадастрового учета недвижимого имущества и (или) государственной регистрации прав на недвижимое имущество на основании пункта 7 части 1 статьи 26 № 218-ФЗ.</p> <p>Границы земельных участков уточнены в соответствии с их фактическим использованием. В карта-план территории включены координаты характерных точек контуров зданий и сооружений, которые представляют замкнутую линию, образуемую проекцией внешних границ ограждающих конструкций такого здания и сооружения на горизонтальную плоскость, проходящую на уровне примыкания такого здания и сооружения. В соответствии с пунктом 3 части 1 статьи 42.1 Федерального закон от 24.07.2007 N 221-ФЗ "О кадастровой деятельности" объектами комплексных кадастровых работ являются здания, сооружения (за исключением линейных объектов), а также объектов незавершенного строительства, сведения о которых содержатся в Едином государственном реестре недвижимости. В результате выполнения комплексных кадастровых работ в отношении кадастрового квартала 47:23:2201001 осуществлено: • уточнение местоположения границ земельных участков, границы которых не установлены в соответствии с требованиями земельного законодательства; • уточнение местоположения объектов капитального строительства, границы которых не установлены в соответствии с требованиями законодательства; • актуализированы адреса и местоположение объектов недвижимости в соответствии со</p>

3. Основания выполнения комплексных кадастровых работ

Проект корректуры планировки и застройки, 89, Комитет по градостроительству и архитектуре администрации Гатчинского муниципального района, 25.03.2011

(наименование и реквизиты государственного или муниципального контракта на выполнение комплексных кадастровых работ)

7. Пояснения к разделам карты-плана территории

№ п/п	Наименование раздела	Пояснение
1	2	3
		<p>структурой ФИАС. Комплексные кадастровые работы по уточнению местоположения границ и площади земельных участков, сведения о которых не соответствуют установленным, на основании Федерального закона № 218-ФЗ, требованиям к описанию местоположения границ земельных участков в Едином государственном реестре недвижимости проводились относительно следующих земельных участков:</p> <p>47:23:2201001:1,47:23:220100:2,47:23:2201001:3,47:23:2201001:4, 47:23:2201001:5,47:23:2201001:6,47:23:2201001:7,47:23:2201001:8, 47:23:2201001:9,47:23:2201001:11,47:23:2201001:12,47:23:2201001:14, 47:23:2201001:15,47:23:2201001:17,47:23:2201001:19,47:23:2201001:20, 47:23:2201001:21,47:23:2201001:22,47:23:2201001:23,47:23:2201001:25, 47:23:2201001:28,47:23:2201001:31,47:23:2201001:35,47:23:2201001:36, 47:23:2201001:37,47:23:2201001:38,47:23:2201001:39,47:23:2201001:41, 47:23:2201001:42,47:23:2201001:44,47:23:2201001:47,47:23:2201001:49, 47:23:2201001:50,47:23:2201001:51,47:23:2201001:52,47:23:2201001:53, 47:23:2201001:67,47:23:2201001:68,47:23:2201001:69,47:23:2201001:70. Комплексные кадастровые работы по исправлению реестровых ошибок в местоположении границ земельных участков выявлено у следующих земельных участков: 47:23:2201001:13, 47:23:2201001:18, 47:23:2201001:26, 47:23:2201001:27, 47:23:2201001:54, 47:23:2201001:55, 47:23:2201001:56, 47:23:2201001:33, 47:23:2201001:34, 47:23:2201001:62, 47:23:2201001:63 и одного объекта капитального строительства 47:23:2201001:74 Границы участков с кадастровыми номерами: 47:23:2201001:59, 47:23:2201001:60, 47:23:2201001:61, 47:23:2201001:62, 47:23:2201001:63, 47:23:2201001:64, 47:23:2201001:66, 47:23:2201001:72, 47:23:2201001:67, 47:23:2201001:68, 47:23:2201001:69, 47:23:2201001:70, 47:23:2201001:71, 47:23:2201001:65, 47:23:2201001:58, 47:23:2201001:57, 47:23:2201001:47 и 47:23:2201001:44 установлены в соответствии с Законодательством Российской Федерации. Комплексные кадастровые работы по уточнению местоположения на земельных участках зданий, права на которые зарегистрированы в установленном Федеральным законом № 218-ФЗ порядке в данном кадастровом квартале 47:23:2201001 проводились в отношении следующих объектов недвижимости: 47:23:2201001:73, 47:23:0000000:13619, 47:23:0000000:15967, 47:23:0000000:16264, 47:23:0000000:44347. По границе кадастрового квартала 47:23:2201001 проходит часть границы автомобильной дороги общего пользования 47:23:0000000:49306.</p> <p>Ошибка в местоположении границ данных</p>

3. Основания выполнения комплексных кадастровых работ

Проект корректуры планировки и застройки, 89, Комитет по градостроительству и архитектуре администрации Гатчинского муниципального района, 25.03.2011

(наименование и реквизиты государственного или муниципального контракта на выполнение комплексных кадастровых работ)

7. Пояснения к разделам карты-плана территории

№ п/п	Наименование раздела	Пояснение
1	2	3
		<p>земельных участков и объектов капитального строительства выявлена при проведении комплексных кадастровых работ и при проведении геодезической съемки. Для определения координат характерных точек границ объектов недвижимости использован метод спутниковых геодезических измерений сети "ГЕОСПАЙДЕР", которая принята в Федеральный фонд пространственных данных (ФФПД) в соответствии с Федеральным законом «О геодезии, картографии и пространственных данных и о внесении изменений в отдельные законодательные акты Российской Федерации» от 30.12.2015 № 431 на основании акта приёмки-передачи пространственных данных и материалов в фонды пространственных данных субъектов РФ от 13.08.2018 г. В соответствии с пунктом 13 статьи 9 Федерального закона «О геодезии, картографии и пространственных данных и о внесении изменений в отдельные законодательные акты Российской Федерации» от 30.12.2015 N 431: «Информация, получаемая с использованием геодезических сетей специального назначения, в том числе сетей дифференциальных геодезических станций, может использоваться, в том числе при осуществлении градостроительной и кадастровой деятельности, землеустройства, недропользования, иной деятельности». Земельные участки имеют точность определения характерных поворотных точек границ 0,20 метра. При проведении комплексных кадастровых работ в кадастровом квартале 47:23:2201001 использовались ПРАВИЛА ЗЕМЛЕПОЛЬЗОВАНИЯ И ЗАСТРОЙКИ МУНИЦИПАЛЬНОГО ВЫРИЦКОГО ГОРОДСКОГО ПОСЕЛЕНИЯ, утвержденных Приказом Комитета по архитектуре и градостроительству Ленинградской области №16 от 10.05.2016 г. размещено на официальном сайте ФГИС ТП в информационно-телекоммуникационной сети «Интернет» (https://fgistp.economy.gov.ru/lk/#/document-show/118753). В соответствии с картой градостроительного зонирования в составе Правил землепользования и застройки Вырицкого городского поселения данный квартал расположен в зоне СХ-3 - зона для ведения садового хозяйства. Виды разрешенного использования земельных участков и объектов капитального строительства установлены для ведения садоводства. Земельные участки (территории) общего пользования Предельные допустимые параметры установлены-Минимальные/максимальные размеры земельных участков - 500/1200 кв. м. Площадь земельных участков в данном квартале 47:23:2201001 не нарушает п.3 ст. 42.8 221-ФЗ " О кадастровой деятельности" от 24.07.2007 (ред. от 02.08.2019), а именно площадь земельного участка, сведения о которой относительно этого земельного участка содержатся в Едином государственном реестре недвижимости, более чем на десять процентов, если предельный минимальный размер земельного участка не установлен. В карта-план территории не загружены копии документов, на основании которых земельные участки внесены в ЕГРН в связи с тем, что предоставленная Управлением</p>

3. Основания выполнения комплексных кадастровых работ

Проект корректуры планировки и застройки, 89, Комитет по градостроительству и архитектуре администрации Гатчинского муниципального района, 25.03.2011

(наименование и реквизиты государственного или муниципального контракта на выполнение комплексных кадастровых работ)

7. Пояснения к разделам карты-плана территории

№ п/п	Наименование раздела	Пояснение
1	2	3
		<p>Росреестра по Ленинградской области информация направлена в недостаточном количестве, или же в предоставленных документах имеется уведомление об отсутствии в Едином государственном реестре недвижимости запрашиваемых сведений. Также, в ходе проведения комплексных кадастровых работ не удалось установить местоположение земельного участка №16 на местности, так как сведения о данном земельном участке отсутствуют в ЕГРН и за период подготовки карта-плана собственник не предоставил правоустанавливающие документы.</p>

Сведения об уточняемых земельных участках

1. Сведения о характерных точках границы уточняемого земельного участка с кадастровым номером 47:23:2201001:1

Зона № 2

Обозначение характерных точек границ	Существующие координаты, м		Уточненные координаты, м		Метод определения координат	Средняя квадратическая погрешность определения координат характерной точки (Mt), м	Формулы, примененные для расчета средней квадратической погрешности определения координат характерной точки (Mt), м
	X	Y	X	Y			
1	2	3	4	5	6	7	8
3	-	-	358694.36	2215578.50	Метод спутниковых геодезических измерений (определений)	0.2	$Mt = \sqrt{(m_0^2 + m_1^2)}$
12	-	-	358683.89	2215607.07	Метод спутниковых геодезических измерений (определений)	0.2	$Mt = \sqrt{(m_0^2 + m_1^2)}$
н1У	-	-	358667.24	2215600.97	Метод спутниковых геодезических измерений (определений)	0.2	$Mt = \sqrt{(m_0^2 + m_1^2)}$
н2У	-	-	358677.42	2215572.40	Метод спутниковых геодезических измерений (определений)	0.2	$Mt = \sqrt{(m_0^2 + m_1^2)}$
3	-	-	358694.36	2215578.50	Метод спутниковых геодезических измерений (определений)	0.2	$Mt = \sqrt{(m_0^2 + m_1^2)}$

2. Сведения о частях границ уточняемого земельного участка с кадастровым номером 47:23:2201001:1

Обозначение части границ		Горизонтальное проложение (S), м	Описание прохождения части границ	Отметка о наличии земельного спора о местоположении границ земельного участка
от т.	до т.			
1	2	3	4	5
3	12	30.43	-	-
12	н1У	17.73	-	-
н1У	н2У	30.33	-	-
н2У	3	18.00	-	-

**3. Общие сведения об уточняемом земельном участке
с кадастровым номером 47:23:2201001:1**

№ п/п	Наименование характеристик земельного участка	Значение характеристики
1	2	3
1	Адрес земельного участка	Российская Федерация, 188375, Ленинградская область, район Гатчинский, массив Новинка, садовое некоммерческое товарищество Малютка, участок 1, Российская Федерация, Ленинградская область, Гатчинский муниципальный район, Вырицкое городское поселение, массив Новинка, тер. СНТ Малютка, земельный участок 1
	Местоположение земельного участка (при отсутствии присвоенного адреса)	-
	Дополнительные сведения о местоположении земельного участка	-
2	Площадь земельного участка ± величина погрешности определения площади ($P \pm \Delta P$), м ²	543 ± 16
3	Формула, примененная для расчета предельной допустимой погрешности определения площади земельного участка (ΔP), м ²	$\Delta P = 3.5 * M_t * \sqrt{P} = 3.5 * 0,2 * \sqrt{543} = 16$
4	Площадь земельного участка согласно сведениям Единого государственного реестра недвижимости (Ркад), м ²	600
5	Оценка расхождения P и Ркад ($P - P_{кад}$), м ²	57
6	Предельный минимальный и максимальный размер земельного участка ($P_{мин}$ и $P_{макс}$), м ²	500 1200
7	Кадастровый или иной номер (обозначение) здания, сооружения, объекта незавершенного строительства, расположенного на земельном участке	-
8	Иные сведения	-

Сведения об уточняемых земельных участках

1. Сведения о характерных точках границы уточняемого земельного участка с кадастровым номером 47:23:2201001:11

Зона № 2

Обозначение характерных точек границ	Существующие координаты, м		Уточненные координаты, м		Метод определения координат	Средняя квадратическая погрешность определения координат характерной точки (Mt), м	Формулы, примененные для расчета средней квадратической погрешности определения координат характерной точки (Mt), м
	X	Y	X	Y			
1	2	3	4	5	6	7	8
95	-	-	358687.25	2215650.91	Метод спутниковых геодезических измерений (определений)	0.2	$Mt = \sqrt{(m_0^2 + m_1^2)}$
29	-	-	358676.94	2215679.07	Метод спутниковых геодезических измерений (определений)	0.2	$Mt = \sqrt{(m_0^2 + m_1^2)}$
28	-	-	358658.15	2215672.19	Метод спутниковых геодезических измерений (определений)	0.2	$Mt = \sqrt{(m_0^2 + m_1^2)}$
н3У	-	-	358668.27	2215644.31	Метод спутниковых геодезических измерений (определений)	0.2	$Mt = \sqrt{(m_0^2 + m_1^2)}$
н4У	-	-	358671.86	2215645.56	Метод спутниковых геодезических измерений (определений)	0.2	$Mt = \sqrt{(m_0^2 + m_1^2)}$
95	-	-	358687.25	2215650.91	Метод спутниковых геодезических измерений (определений)	0.2	$Mt = \sqrt{(m_0^2 + m_1^2)}$

2. Сведения о частях границ уточняемого земельного участка с кадастровым номером 47:23:2201001:11

Обозначение части границ		Горизонтальное проложение (S), м	Описание прохождения части границ	Отметка о наличии земельного спора о местоположении границ земельного участка
от т.	до т.			
1	2	3	4	5
95	29	29.99	-	-
29	28	20.01	-	-
28	н3У	29.66	-	-
н3У	н4У	3.80	-	-
н4У	95	16.29	-	-

**3. Общие сведения об уточняемом земельном участке
с кадастровым номером 47:23:2201001:11**

№ п/п	Наименование характеристик земельного участка	Значение характеристики
1	2	3
1	Адрес земельного участка	Российская Федерация, 188375, Ленинградская область, район Гатчинский, массив Новинка, садовое некоммерческое товарищество Малютка, участок 11, Российская Федерация, Ленинградская область, Гатчинский муниципальный район, Вырицкое городское поселение, массив Новинка, тер. СНТ Малютка, земельный участок 11
	Местоположение земельного участка (при отсутствии присвоенного адреса)	-
	Дополнительные сведения о местоположении земельного участка	-
2	Площадь земельного участка ± величина погрешности определения площади ($P \pm \Delta P$), м ²	598 ± 17
3	Формула, примененная для расчета предельной допустимой погрешности определения площади земельного участка (ΔP), м ²	$\Delta P = 3.5 * M_t * \sqrt{P} = 3.5 * 0,2 * \sqrt{598} = 17$
4	Площадь земельного участка согласно сведениям Единого государственного реестра недвижимости (Ркад), м ²	600
5	Оценка расхождения P и Ркад (P - Ркад), м ²	2
6	Предельный минимальный и максимальный размер земельного участка (Рмин и Рмакс), м ²	500 1200
7	Кадастровый или иной номер (обозначение) здания, сооружения, объекта незавершенного строительства, расположенного на земельном участке	-
8	Иные сведения	-

Сведения об уточняемых земельных участках

1. Сведения о характерных точках границы уточняемого земельного участка с кадастровым номером 47:23:2201001:12

Зона № 2

Обозначение характерных точек границ	Существующие координаты, м		Уточненные координаты, м		Метод определения координат	Средняя квадратическая погрешность определения координат характерной точки (Mt), м	Формулы, примененные для расчета средней квадратической погрешности определения координат характерной точки (Mt), м
	X	Y	X	Y			
1	2	3	4	5	6	7	8
н3У	-	-	358668.27	2215644.31	Метод спутниковых геодезических измерений (определений)	0.20	$Mt = \sqrt{(m_0^2 + m_1^2)}$
28	-	-	358658.15	2215672.19	Метод спутниковых геодезических измерений (определений)	0.20	$Mt = \sqrt{(m_0^2 + m_1^2)}$
27	-	-	358639.37	2215665.31	Метод спутниковых геодезических измерений (определений)	0	$Mt = \sqrt{(m_0^2 + m_1^2)}$
н5У	-	-	358639.19	2215665.24	Метод спутниковых геодезических измерений (определений)	0.20	$Mt = \sqrt{(m_0^2 + m_1^2)}$
н6У	-	-	358644.67	2215650.56	Метод спутниковых геодезических измерений (определений)	0.20	$Mt = \sqrt{(m_0^2 + m_1^2)}$
н7У	-	-	358650.01	2215637.27	Метод спутниковых геодезических измерений (определений)	0.20	$Mt = \sqrt{(m_0^2 + m_1^2)}$
н3У	-	-	358668.27	2215644.31	Метод спутниковых геодезических измерений (определений)	0.20	$Mt = \sqrt{(m_0^2 + m_1^2)}$

2. Сведения о частях границ уточняемого земельного участка с кадастровым номером 47:23:2201001:12

Обозначение части границ		Горизонтальное проложение (S), м	Описание прохождения части границ	Отметка о наличии земельного спора о местоположении границ земельного участка
от т.	до т.			
1	2	3	4	5
н3У	28	29.66	-	-
28	27	20.00	-	-
27	н5У	0.19	-	-

н5У	н6У	15.67	-	-
н6У	н7У	14.32	-	-
н7У	н3У	19.57	-	-

**3. Общие сведения об уточняемом земельном участке
с кадастровым номером 47:23:2201001:12**

№ п/п	Наименование характеристик земельного участка	Значение характеристики
1	2	3
1	Адрес земельного участка	Российская Федерация, 188375, Ленинградская область, район Гатчинский, массив Новинка, садовое некоммерческое товарищество Малютка, участок 12, Российская Федерация, Ленинградская область, Гатчинский муниципальный район, Вырицкое городское поселение, массив Новинка, тер. СНТ Малютка, земельный участок 12
	Местоположение земельного участка (при отсутствии присвоенного адреса)	-
	Дополнительные сведения о местоположении земельного участка	-
2	Площадь земельного участка ± величина погрешности определения площади ($P \pm \Delta P$), м ²	596 ± 17
3	Формула, примененная для расчета предельной допустимой погрешности определения площади земельного участка (ΔP), м ²	$\Delta P = 3.5 * M_t * \sqrt{P} = 3.5 * 0,2 * \sqrt{596} = 17$
4	Площадь земельного участка согласно сведениям Единого государственного реестра недвижимости (Ркад), м ²	600
5	Оценка расхождения Р и Ркад ($P - P_{кад}$), м ²	4
6	Предельный минимальный и максимальный размер земельного участка (Рмин и Рмакс), м ²	500 1200
7	Кадастровый или иной номер (обозначение) здания, сооружения, объекта незавершенного строительства, расположенного на земельном участке	-
8	Иные сведения	-

Сведения об уточняемых земельных участках

1. Сведения о характерных точках границы уточняемого земельного участка с кадастровым номером 47:23:2201001:14

Зона № 2

Обозначение характерных точек границ	Существующие координаты, м		Уточненные координаты, м		Метод определения координат	Средняя квадратическая погрешность определения координат характерной точки (Mt), м	Формулы, примененные для расчета средней квадратической погрешности определения координат характерной точки (Mt), м
	X	Y	X	Y			
1	2	3	4	5	6	7	8
115	-	-	358630.91	2215630.27	Метод спутниковых геодезических измерений (определений)	0.2	$Mt = \sqrt{(m_0^2 + m_1^2)}$
26	-	-	358620.60	2215658.43	Метод спутниковых геодезических измерений (определений)	0.2	$Mt = \sqrt{(m_0^2 + m_1^2)}$
25	-	-	358601.82	2215651.56	Метод спутниковых геодезических измерений (определений)	0.2	$Mt = \sqrt{(m_0^2 + m_1^2)}$
н8У	-	-	358612.15	2215623.39	Метод спутниковых геодезических измерений (определений)	0.2	$Mt = \sqrt{(m_0^2 + m_1^2)}$
115	-	-	358630.91	2215630.27	Метод спутниковых геодезических измерений (определений)	0.2	$Mt = \sqrt{(m_0^2 + m_1^2)}$

2. Сведения о частях границ уточняемого земельного участка с кадастровым номером 47:23:2201001:14

Обозначение части границ		Горизонтальное проложение (S), м	Описание прохождения части границ	Отметка о наличии земельного спора о местоположении границ земельного участка
от т.	до т.			
1	2	3	4	5
115	26	29.99	-	-
26	25	20.00	-	-
25	н8У	30.00	-	-
н8У	115	19.98	-	-

**3. Общие сведения об уточняемом земельном участке
с кадастровым номером 47:23:2201001:14**

№ п/п	Наименование характеристик земельного участка	Значение характеристики
1	2	3
1	Адрес земельного участка	Российская Федерация, 188375, Ленинградская область, район Гатчинский, массив Новинка, садовое некоммерческое товарищество Малютка, участок 14, Российская Федерация, Ленинградская область, Гатчинский муниципальный район, Вырицкое городское поселение, массив Новинка, тер. СНТ Малютка, земельный участок 14
	Местоположение земельного участка (при отсутствии присвоенного адреса)	-
	Дополнительные сведения о местоположении земельного участка	-
2	Площадь земельного участка ± величина погрешности определения площади ($P \pm \Delta P$), м ²	600 ± 17
3	Формула, примененная для расчета предельной допустимой погрешности определения площади земельного участка (ΔP), м ²	$\Delta P = 3.5 * M_t * \sqrt{P} = 3.5 * 0,2 * \sqrt{600} = 17$
4	Площадь земельного участка согласно сведениям Единого государственного реестра недвижимости (Ркад), м ²	600
5	Оценка расхождения P и Ркад (P - Ркад), м ²	-
6	Предельный минимальный и максимальный размер земельного участка (Рмин и Рмакс), м ²	500 1200
7	Кадастровый или иной номер (обозначение) здания, сооружения, объекта незавершенного строительства, расположенного на земельном участке	-
8	Иные сведения	-

Сведения об уточняемых земельных участках

1. Сведения о характерных точках границы уточняемого земельного участка с кадастровым номером 47:23:2201001:15

Зона № 2

Обозначение характерных точек границ	Существующие координаты, м		Уточненные координаты, м		Метод определения координат	Средняя квадратическая погрешность определения координат характерной точки (Mt), м	Формулы, примененные для расчета средней квадратической погрешности определения координат характерной точки (Mt), м
	X	Y	X	Y			
1	2	3	4	5	6	7	8
н8У	-	-	358612.15	2215623.39	Метод спутниковых геодезических измерений (определений)	0.2	$Mt = \sqrt{(m_0^2 + m_1^2)}$
25	-	-	358601.82	2215651.56	Метод спутниковых геодезических измерений (определений)	0.2	$Mt = \sqrt{(m_0^2 + m_1^2)}$
24	-	-	358583.03	2215644.68	Метод спутниковых геодезических измерений (определений)	0.2	$Mt = \sqrt{(m_0^2 + m_1^2)}$
23	-	-	358593.34	2215616.51	Метод спутниковых геодезических измерений (определений)	0.2	$Mt = \sqrt{(m_0^2 + m_1^2)}$
н8У	-	-	358612.15	2215623.39	Метод спутниковых геодезических измерений (определений)	0.2	$Mt = \sqrt{(m_0^2 + m_1^2)}$

2. Сведения о частях границ уточняемого земельного участка с кадастровым номером 47:23:2201001:15

Обозначение части границ		Горизонтальное проложение (S), м	Описание прохождения части границ	Отметка о наличии земельного спора о местоположении границ земельного участка
от т.	до т.			
1	2	3	4	5
н8У	25	30.00	-	-
25	24	20.01	-	-
24	23	30.00	-	-
23	н8У	20.03	-	-

**3. Общие сведения об уточняемом земельном участке
с кадастровым номером 47:23:2201001:15**

№ п/п	Наименование характеристик земельного участка	Значение характеристики
1	2	3
1	Адрес земельного участка	Российская Федерация, 188375, Ленинградская область, район Гатчинский, массив Новинка, садовое некоммерческое товарищество Малютка, участок 15, Российская Федерация, Ленинградская область, Гатчинский муниципальный район, Вырицкое городское поселение, массив Новинка, тер. СНТ Малютка, земельный участок 15
	Местоположение земельного участка (при отсутствии присвоенного адреса)	-
	Дополнительные сведения о местоположении земельного участка	-
2	Площадь земельного участка ± величина погрешности определения площади ($P \pm \Delta P$), м ²	601 ± 17
3	Формула, примененная для расчета предельной допустимой погрешности определения площади земельного участка (ΔP), м ²	$\Delta P = 3.5 * M_t * \sqrt{P} = 3.5 * 0,2 * \sqrt{601} = 17$
4	Площадь земельного участка согласно сведениям Единого государственного реестра недвижимости (Ркад), м ²	600
5	Оценка расхождения P и Ркад (P - Ркад), м ²	1
6	Предельный минимальный и максимальный размер земельного участка (Рмин и Рмакс), м ²	500 1200
7	Кадастровый или иной номер (обозначение) здания, сооружения, объекта незавершенного строительства, расположенного на земельном участке	-
8	Иные сведения	-

Сведения об уточняемых земельных участках

1. Сведения о характерных точках границы уточняемого земельного участка с кадастровым номером 47:23:2201001:17

Зона № 2

Обозначение характерных точек границ	Существующие координаты, м		Уточненные координаты, м		Метод определения координат	Средняя квадратическая погрешность определения координат характерной точки (Mt), м	Формулы, примененные для расчета средней квадратической погрешности определения координат характерной точки (Mt), м
	X	Y	X	Y			
1	2	3	4	5	6	7	8
36	-	-	358615.35	2215666.11	Метод спутниковых геодезических измерений (определений)	0.2	$Mt = \sqrt{(m_0^2 + m_1^2)}$
н9У	-	-	358604.79	2215693.28	Метод спутниковых геодезических измерений (определений)	0.2	$Mt = \sqrt{(m_0^2 + m_1^2)}$
н10У	-	-	358584.06	2215685.62	Метод спутниковых геодезических измерений (определений)	0.2	$Mt = \sqrt{(m_0^2 + m_1^2)}$
37	-	-	358595.64	2215658.90	Метод спутниковых геодезических измерений (определений)	0.2	$Mt = \sqrt{(m_0^2 + m_1^2)}$
36	-	-	358615.35	2215666.11	Метод спутниковых геодезических измерений (определений)	0.2	$Mt = \sqrt{(m_0^2 + m_1^2)}$

2. Сведения о частях границ уточняемого земельного участка с кадастровым номером 47:23:2201001:17

Обозначение части границ		Горизонтальное проложение (S), м	Описание прохождения части границ	Отметка о наличии земельного спора о местоположении границ земельного участка
от т.	до т.			
1	2	3	4	5
36	н9У	29.15	-	-
н9У	н10У	22.10	-	-
н10У	37	29.12	-	-
37	36	20.99	-	-

**3. Общие сведения об уточняемом земельном участке
с кадастровым номером 47:23:2201001:17**

№ п/п	Наименование характеристик земельного участка	Значение характеристики
1	2	3
1	Адрес земельного участка	Российская Федерация, 188375, Ленинградская область, район Гатчинский, массив Новинка, садовое некоммерческое товарищество Малютка, участок 17, Российская Федерация, Ленинградская область, Гатчинский муниципальный район, Вырицкое городское поселение, массив Новинка, тер. СНТ Малютка, земельный участок 18
	Местоположение земельного участка (при отсутствии присвоенного адреса)	-
	Дополнительные сведения о местоположении земельного участка	-
2	Площадь земельного участка ± величина погрешности определения площади ($P \pm \Delta P$), м ²	627 ± 18
3	Формула, примененная для расчета предельной допустимой погрешности определения площади земельного участка (ΔP), м ²	$\Delta P = 3.5 * M_t * \sqrt{P} = 3.5 * 0,2 * \sqrt{627} = 18$
4	Площадь земельного участка согласно сведениям Единого государственного реестра недвижимости (Ркад), м ²	600
5	Оценка расхождения P и Ркад ($P - P_{кад}$), м ²	27
6	Предельный минимальный и максимальный размер земельного участка ($P_{мин}$ и $P_{макс}$), м ²	500 1200
7	Кадастровый или иной номер (обозначение) здания, сооружения, объекта незавершенного строительства, расположенного на земельном участке	-
8	Иные сведения	-

Сведения об уточняемых земельных участках

1. Сведения о характерных точках границы уточняемого земельного участка с кадастровым номером 47:23:2201001:19

Зона № 2

Обозначение характерных точек границ	Существующие координаты, м		Уточненные координаты, м		Метод определения координат	Средняя квадратическая погрешность определения координат характерной точки (Mt), м	Формулы, примененные для расчета средней квадратической погрешности определения координат характерной точки (Mt), м
	X	Y	X	Y			
1	2	3	4	5	6	7	8
34	-	-	358654.91	2215680.61	Метод спутниковых геодезических измерений (определений)	0.2	$Mt = \sqrt{(m_0^2 + m_1^2)}$
н11У	-	-	358645.21	2215707.81	Метод спутниковых геодезических измерений (определений)	0.2	$Mt = \sqrt{(m_0^2 + m_1^2)}$
118	-	-	358625.31	2215700.30	Метод спутниковых геодезических измерений (определений)	0.2	$Mt = \sqrt{(m_0^2 + m_1^2)}$
117	-	-	358635.19	2215673.38	Метод спутниковых геодезических измерений (определений)	0.2	$Mt = \sqrt{(m_0^2 + m_1^2)}$
34	-	-	358654.91	2215680.61	Метод спутниковых геодезических измерений (определений)	0.2	$Mt = \sqrt{(m_0^2 + m_1^2)}$

2. Сведения о частях границ уточняемого земельного участка с кадастровым номером 47:23:2201001:19

Обозначение части границ		Горизонтальное проложение (S), м	Описание прохождения части границ	Отметка о наличии земельного спора о местоположении границ земельного участка
от т.	до т.			
1	2	3	4	5
34	н11У	28.88	-	-
н11У	118	21.27	-	-
118	117	28.68	-	-
117	34	21.00	-	-

**3. Общие сведения об уточняемом земельном участке
с кадастровым номером 47:23:2201001:19**

№ п/п	Наименование характеристик земельного участка	Значение характеристики
1	2	3
1	Адрес земельного участка	Российская Федерация, 188375, Ленинградская область, район Гатчинский, массив Новинка, садовое некоммерческое товарищество Малютка, участок 19, Российская Федерация, Ленинградская область, Гатчинский муниципальный район, Вырицкое городское поселение, массив Новинка, тер. СНТ Малютка, земельный участок 19
	Местоположение земельного участка (при отсутствии присвоенного адреса)	-
	Дополнительные сведения о местоположении земельного участка	-
2	Площадь земельного участка ± величина погрешности определения площади ($P \pm \Delta P$), м ²	608 ± 17
3	Формула, примененная для расчета предельной допустимой погрешности определения площади земельного участка (ΔP), м ²	$\Delta P = 3.5 * M_t * \sqrt{P} = 3.5 * 0,2 * \sqrt{608} = 17$
4	Площадь земельного участка согласно сведениям Единого государственного реестра недвижимости (Ркад), м ²	600
5	Оценка расхождения P и Ркад (P - Ркад), м ²	8
6	Предельный минимальный и максимальный размер земельного участка (Рмин и Рмакс), м ²	500 1200
7	Кадастровый или иной номер (обозначение) здания, сооружения, объекта незавершенного строительства, расположенного на земельном участке	-
8	Иные сведения	-

Сведения об уточняемых земельных участках

1. Сведения о характерных точках границы уточняемого земельного участка с кадастровым номером 47:23:2201001:2

Зона № 2

Обозначение характерных точек границ	Существующие координаты, м		Уточненные координаты, м		Метод определения координат	Средняя квадратическая погрешность определения координат характерной точки (Mt), м	Формулы, примененные для расчета средней квадратической погрешности определения координат характерной точки (Mt), м
	X	Y	X	Y			
1	2	3	4	5	6	7	8
н2У	-	-	358677.42	2215572.40	Метод спутниковых геодезических измерений (определений)	0.20	$Mt = \sqrt{(m_0^2 + m_1^2)}$
н1У	-	-	358667.24	2215600.97	Метод спутниковых геодезических измерений (определений)	0.20	$Mt = \sqrt{(m_0^2 + m_1^2)}$
11	-	-	358663.79	2215599.71	Метод спутниковых геодезических измерений (определений)	0.20	$Mt = \sqrt{(m_0^2 + m_1^2)}$
н12У	-	-	358646.67	2215593.44	Метод спутниковых геодезических измерений (определений)	0.20	$Mt = \sqrt{(m_0^2 + m_1^2)}$
н13У	-	-	358657.01	2215565.05	Метод спутниковых геодезических измерений (определений)	0.20	$Mt = \sqrt{(m_0^2 + m_1^2)}$
4	-	-	358674.23	2215571.25	Метод спутниковых геодезических измерений (определений)	0.20	$Mt = \sqrt{(m_0^2 + m_1^2)}$
н2У	-	-	358677.42	2215572.40	Метод спутниковых геодезических измерений (определений)	0.20	$Mt = \sqrt{(m_0^2 + m_1^2)}$

2. Сведения о частях границ уточняемого земельного участка с кадастровым номером 47:23:2201001:2

Обозначение части границ		Горизонтальное проложение (S), м	Описание прохождения части границ	Отметка о наличии земельного спора о местоположении границ земельного участка
от т.	до т.			
1	2	3	4	5
н2У	н1У	30.33	-	-
н1У	11	3.67	-	-
11	н12У	18.23	-	-

н12У	н13У	30.21	-	-
н13У	4	18.30	-	-
4	н2У	3.39	-	-

**3. Общие сведения об уточняемом земельном участке
с кадастровым номером 47:23:2201001:2**

№ п/п	Наименование характеристик земельного участка	Значение характеристики
1	2	3
1	Адрес земельного участка	Российская Федерация, 188375, Ленинградская область, район Гатчинский, массив Новинка, садовое некоммерческое товарищество Малютка, участок 2, Российская Федерация, Ленинградская область, Гатчинский муниципальный район, Вырицкое городское поселение, массив Новинка, тер. СНТ Малютка, земельный участок 2
	Местоположение земельного участка (при отсутствии присвоенного адреса)	-
	Дополнительные сведения о местоположении земельного участка	-
2	Площадь земельного участка ± величина погрешности определения площади ($P \pm \Delta P$), м ²	660 ± 18
3	Формула, примененная для расчета предельной допустимой погрешности определения площади земельного участка (ΔP), м ²	$\Delta P = 3.5 * M_t * \sqrt{P} = 3.5 * 0,2 * \sqrt{660} = 18$
4	Площадь земельного участка согласно сведениям Единого государственного реестра недвижимости (Ркад), м ²	600
5	Оценка расхождения P и Ркад ($P - P_{кад}$), м ²	60
6	Предельный минимальный и максимальный размер земельного участка (Pмин и Pмакс), м ²	500 1200
7	Кадастровый или иной номер (обозначение) здания, сооружения, объекта незавершенного строительства, расположенного на земельном участке	-
8	Иные сведения	-

Сведения об уточняемых земельных участках

1. Сведения о характерных точках границы уточняемого земельного участка с кадастровым номером 47:23:2201001:20

Зона № 2

Обозначение характерных точек границ	Существующие координаты, м		Уточненные координаты, м		Метод определения координат	Средняя квадратическая погрешность определения координат характерной точки (Mt), м	Формулы, примененные для расчета средней квадратической погрешности определения координат характерной точки (Mt), м
	X	Y	X	Y			
1	2	3	4	5	6	7	8
н14У	-	-	358673.94	2215687.57	Метод спутниковых геодезических измерений (определений)	0.2	$Mt = \sqrt{(m_0^2 + m_1^2)}$
н15У	-	-	358669.05	2215701.12	Метод спутниковых геодезических измерений (определений)	0.2	$Mt = \sqrt{(m_0^2 + m_1^2)}$
н16У	-	-	358664.58	2215714.90	Метод спутниковых геодезических измерений (определений)	0.2	$Mt = \sqrt{(m_0^2 + m_1^2)}$
н11У	-	-	358645.21	2215707.81	Метод спутниковых геодезических измерений (определений)	0.2	$Mt = \sqrt{(m_0^2 + m_1^2)}$
34	-	-	358654.91	2215680.61	Метод спутниковых геодезических измерений (определений)	0.2	$Mt = \sqrt{(m_0^2 + m_1^2)}$
н14У	-	-	358673.94	2215687.57	Метод спутниковых геодезических измерений (определений)	0.2	$Mt = \sqrt{(m_0^2 + m_1^2)}$

2. Сведения о частях границ уточняемого земельного участка с кадастровым номером 47:23:2201001:20

Обозначение части границ		Горизонтальное проложение (S), м	Описание прохождения части границ	Отметка о наличии земельного спора о местоположении границ земельного участка
от т.	до т.			
1	2	3	4	5
н14У	н15У	14.41	-	-
н15У	н16У	14.49	-	-
н16У	н11У	20.63	-	-
н11У	34	28.88	-	-
34	н14У	20.26	-	-

**3. Общие сведения об уточняемом земельном участке
с кадастровым номером 47:23:2201001:20**

№ п/п	Наименование характеристик земельного участка	Значение характеристики
1	2	3
1	Адрес земельного участка	Российская Федерация, 188375, Ленинградская область, район Гатчинский, массив Новинка, садовое некоммерческое товарищество Малютка, участок 20, Российская Федерация, Ленинградская область, Гатчинский муниципальный район, Вырицкое городское поселение, массив Новинка, тер. СНТ Малютка, земельный участок 20
	Местоположение земельного участка (при отсутствии присвоенного адреса)	-
	Дополнительные сведения о местоположении земельного участка	-
2	Площадь земельного участка ± величина погрешности определения площади ($P \pm \Delta P$), м ²	587 ± 17
3	Формула, примененная для расчета предельной допустимой погрешности определения площади земельного участка (ΔP), м ²	$\Delta P = 3.5 * M_t * \sqrt{P} = 3.5 * 0,2 * \sqrt{587} = 17$
4	Площадь земельного участка согласно сведениям Единого государственного реестра недвижимости (Ркад), м ²	600
5	Оценка расхождения P и Ркад ($P - P_{кад}$), м ²	13
6	Предельный минимальный и максимальный размер земельного участка (Рмин и Рмакс), м ²	500 1200
7	Кадастровый или иной номер (обозначение) здания, сооружения, объекта незавершенного строительства, расположенного на земельном участке	-
8	Иные сведения	-

Сведения об уточняемых земельных участках

1. Сведения о характерных точках границы уточняемого земельного участка с кадастровым номером 47:23:2201001:21

Зона № 2

Обозначение характерных точек границ	Существующие координаты, м		Уточненные координаты, м		Метод определения координат	Средняя квадратическая погрешность определения координат характерной точки (Mt), м	Формулы, примененные для расчета средней квадратической погрешности определения координат характерной точки (Mt), м
	X	Y	X	Y			
1	2	3	4	5	6	7	8
32	-	-	358693.89	2215694.87	Метод спутниковых геодезических измерений (определений)	0.20	$Mt = \sqrt{(m_0^2 + m_1^2)}$
н17У	-	-	358685.31	2215722.89	Метод спутниковых геодезических измерений (определений)	0.20	$Mt = \sqrt{(m_0^2 + m_1^2)}$
н18У	-	-	358672.65	2215717.57	Метод спутниковых геодезических измерений (определений)	0.20	$Mt = \sqrt{(m_0^2 + m_1^2)}$
н16У	-	-	358664.58	2215714.90	Метод спутниковых геодезических измерений (определений)	0.20	$Mt = \sqrt{(m_0^2 + m_1^2)}$
н15У	-	-	358669.05	2215701.12	Метод спутниковых геодезических измерений (определений)	0.20	$Mt = \sqrt{(m_0^2 + m_1^2)}$
н14У	-	-	358673.94	2215687.57	Метод спутниковых геодезических измерений (определений)	0.20	$Mt = \sqrt{(m_0^2 + m_1^2)}$
32	-	-	358693.89	2215694.87	Метод спутниковых геодезических измерений (определений)	0.20	$Mt = \sqrt{(m_0^2 + m_1^2)}$

2. Сведения о частях границ уточняемого земельного участка с кадастровым номером 47:23:2201001:21

Обозначение части границ		Горизонтальное проложение (S), м	Описание прохождения части границ	Отметка о наличии земельного спора о местоположении границ земельного участка
от т.	до т.			
1	2	3	4	5
32	н17У	29.30	-	-
н17У	н18У	13.73	-	-
н18У	н16У	8.50	-	-

н16У	н15У	14.49	-	-
н15У	н14У	14.41	-	-
н14У	32	21.24	-	-

**3. Общие сведения об уточняемом земельном участке
с кадастровым номером 47:23:2201001:21**

№ п/п	Наименование характеристик земельного участка	Значение характеристики
1	2	3
1	Адрес земельного участка	Российская Федерация, 188375, Ленинградская область, район Гатчинский, массив Новинка, садовое некоммерческое товарищество Малютка, участок 21, Российская Федерация, Ленинградская область, Гатчинский муниципальный район, Вырицкое городское поселение, массив Новинка, тер. СНТ Малютка, земельный участок 21
	Местоположение земельного участка (при отсутствии присвоенного адреса)	-
	Дополнительные сведения о местоположении земельного участка	-
2	Площадь земельного участка ± величина погрешности определения площади ($P \pm \Delta P$), м ²	630 ± 18
3	Формула, примененная для расчета предельной допустимой погрешности определения площади земельного участка (ΔP), м ²	$\Delta P = 3.5 * M_t * \sqrt{P} = 3.5 * 0,2 * \sqrt{630} = 18$
4	Площадь земельного участка согласно сведениям Единого государственного реестра недвижимости (Ркад), м ²	600
5	Оценка расхождения Р и Ркад ($P - P_{кад}$), м ²	30
6	Предельный минимальный и максимальный размер земельного участка (Рмин и Рмакс), м ²	500 1200
7	Кадастровый или иной номер (обозначение) здания, сооружения, объекта незавершенного строительства, расположенного на земельном участке	-
8	Иные сведения	-

Сведения об уточняемых земельных участках

1. Сведения о характерных точках границы уточняемого земельного участка с кадастровым номером 47:23:2201001:22

Зона № 2

Обозначение характерных точек границ	Существующие координаты, м		Уточненные координаты, м		Метод определения координат	Средняя квадратическая погрешность определения координат характерной точки (Mt), м	Формулы, примененные для расчета средней квадратической погрешности определения координат характерной точки (Mt), м
	X	Y	X	Y			
1	2	3	4	5	6	7	8
31	-	-	358700.23	2215697.20	Метод спутниковых геодезических измерений (определений)	0.2	$Mt = \sqrt{(m_0^2 + m_1^2)}$
90	-	-	358697.48	2215725.87	Метод спутниковых геодезических измерений (определений)	0.2	$Mt = \sqrt{(m_0^2 + m_1^2)}$
47	-	-	358694.36	2215758.35	Метод спутниковых геодезических измерений (определений)	0.2	$Mt = \sqrt{(m_0^2 + m_1^2)}$
н19У	-	-	358674.87	2215750.53	Метод спутниковых геодезических измерений (определений)	0.2	$Mt = \sqrt{(m_0^2 + m_1^2)}$
н17У	-	-	358685.31	2215722.89	Метод спутниковых геодезических измерений (определений)	0.2	$Mt = \sqrt{(m_0^2 + m_1^2)}$
32	-	-	358693.89	2215694.87	Метод спутниковых геодезических измерений (определений)	0.2	$Mt = \sqrt{(m_0^2 + m_1^2)}$
31	-	-	358700.23	2215697.20	Метод спутниковых геодезических измерений (определений)	0.2	$Mt = \sqrt{(m_0^2 + m_1^2)}$

2. Сведения о частях границ уточняемого земельного участка с кадастровым номером 47:23:2201001:22

Обозначение части границ		Горизонтальное проложение (S), м	Описание прохождения части границ	Отметка о наличии земельного спора о местоположении границ земельного участка
от т.	до т.			
1	2	3	4	5
31	90	28.80	-	-
90	47	32.63	-	-
47	н19У	21.00	-	-

н19У	н17У	29.55	-	-
н17У	32	29.30	-	-
32	31	6.75	-	-

**3. Общие сведения об уточняемом земельном участке
с кадастровым номером 47:23:2201001:22**

№ п/п	Наименование характеристик земельного участка	Значение характеристики
1	2	3
1	Адрес земельного участка	Российская Федерация, 188375, Ленинградская область, район Гатчинский, массив Новинка, садовое некоммерческое товарищество Малютка, участок 22, Российская Федерация, Ленинградская область, Гатчинский муниципальный район, Вырицкое городское поселение, массив Новинка, тер. СНТ Малютка, земельный участок 22
	Местоположение земельного участка (при отсутствии присвоенного адреса)	-
	Дополнительные сведения о местоположении земельного участка	-
2	Площадь земельного участка ± величина погрешности определения площади ($P \pm \Delta P$), м ²	790 ± 20
3	Формула, примененная для расчета предельной допустимой погрешности определения площади земельного участка (ΔP), м ²	$\Delta P = 3.5 * M_t * \sqrt{P} = 3.5 * 0,2 * \sqrt{790} = 20$
4	Площадь земельного участка согласно сведениям Единого государственного реестра недвижимости (Ркад), м ²	900
5	Оценка расхождения Р и Ркад ($P - P_{кад}$), м ²	110
6	Предельный минимальный и максимальный размер земельного участка (Рмин и Рмакс), м ²	500 1200
7	Кадастровый или иной номер (обозначение) здания, сооружения, объекта незавершенного строительства, расположенного на земельном участке	-
8	Иные сведения	-

Сведения об уточняемых земельных участках

1. Сведения о характерных точках границы уточняемого земельного участка с кадастровым номером 47:23:2201001:23

Зона № 2

Обозначение характерных точек границ	Существующие координаты, м		Уточненные координаты, м		Метод определения координат	Средняя квадратическая погрешность определения координат характерной точки (Mt), м	Формулы, примененные для расчета средней квадратической погрешности определения координат характерной точки (Mt),м
	X	Y	X	Y			
1	2	3	4	5	6	7	8
н17У	-	-	358685.31	2215722.89	Метод спутниковых геодезических измерений (определений)	0.2	-
н19У	-	-	358674.87	2215750.53	Метод спутниковых геодезических измерений (определений)	0.2	-
46	-	-	358672.60	2215749.62	Метод спутниковых геодезических измерений (определений)	0.2	$Mt = \sqrt{(m_0^2 + m_1^2)}$
45	-	-	358654.52	2215742.34	Метод спутниковых геодезических измерений (определений)	0.2	$Mt = \sqrt{(m_0^2 + m_1^2)}$
н20У	-	-	358655.64	2215737.92	Метод спутниковых геодезических измерений (определений)	0.2	$Mt = \sqrt{(m_0^2 + m_1^2)}$
н21У	-	-	358659.31	2215729.25	Метод спутниковых геодезических измерений (определений)	0.2	$Mt = \sqrt{(m_0^2 + m_1^2)}$
н16У	-	-	358664.58	2215714.90	Метод спутниковых геодезических измерений (определений)	0.2	$Mt = \sqrt{(m_0^2 + m_1^2)}$
н22У	-	-	358672.64	2215717.57	Метод спутниковых геодезических измерений (определений)	0.2	$Mt = \sqrt{(m_0^2 + m_1^2)}$
н17У	-	-	358685.31	2215722.89	Метод спутниковых геодезических измерений (определений)	0.2	-

**2. Сведения о частях границ уточняемого земельного участка
с кадастровым номером 47:23:2201001:23**

Обозначение части границ		Горизонтальное проложение (S), м	Описание прохождения части границ	Отметка о наличии земельного спора о местоположении границ земельного участка
от т.	до т.			
1	2	3	4	5
н17У	н19У	29.55	-	-
н19У	46	2.45	-	-
46	45	19.49	-	-
45	н20У	4.56	-	-
н20У	н21У	9.41	-	-
н21У	н16У	15.29	-	-
н16У	н22У	8.49	-	-
н22У	н17У	13.74	-	-

**3. Общие сведения об уточняемом земельном участке
с кадастровым номером 47:23:2201001:23**

№ п/п	Наименование характеристик земельного участка	Значение характеристики
1	2	3
1	Адрес земельного участка	Российская Федерация, 188375, Ленинградская область, район Гатчинский, массив Новинка, садовое некоммерческое товарищество Малютка, участок 23, Российская Федерация, Ленинградская область, Гатчинский муниципальный район, Вырицкое городское поселение, массив Новинка, тер. СНТ Малютка, земельный участок 23
	Местоположение земельного участка (при отсутствии присвоенного адреса)	-
	Дополнительные сведения о местоположении земельного участка	-
2	Площадь земельного участка ± величина погрешности определения площади ($P \pm \Delta P$), м ²	657 ± 18
3	Формула, примененная для расчета предельной допустимой погрешности определения площади земельного участка (ΔP), м ²	$\Delta P = 3.5 * M_t * \sqrt{P} = 3.5 * 0,2 * \sqrt{657} = 18$
4	Площадь земельного участка согласно сведениям Единого государственного реестра недвижимости (Ркад), м ²	600
5	Оценка расхождения P и Ркад (P - Ркад), м ²	57
6	Предельный минимальный и максимальный размер земельного участка (Рмин и Рмакс), м ²	500 1200
7	Кадастровый или иной номер (обозначение) здания, сооружения, объекта незавершенного строительства, расположенного на земельном участке	-
8	Иные сведения	-

Сведения об уточняемых земельных участках

1. Сведения о характерных точках границы уточняемого земельного участка с кадастровым номером 47:23:2201001:25

Зона № 2

Обозначение характерных точек границ	Существующие координаты, м		Уточненные координаты, м		Метод определения координат	Средняя квадратическая погрешность определения координат характерной точки (Mt), м	Формулы, примененные для расчета средней квадратической погрешности определения координат характерной точки (Mt), м
	X	Y	X	Y			
1	2	3	4	5	6	7	8
н11У	-	-	358645.21	2215707.81	Метод спутниковых геодезических измерений (определений)	0.2	$Mt = \sqrt{(m_0^2 + m_1^2)}$
н23У	-	-	358641.13	2215718.14	Метод спутниковых геодезических измерений (определений)	0.2	$Mt = \sqrt{(m_0^2 + m_1^2)}$
44	-	-	358635.29	2215734.63	Метод спутниковых геодезических измерений (определений)	0.2	$Mt = \sqrt{(m_0^2 + m_1^2)}$
н24У	-	-	358615.93	2215726.85	Метод спутниковых геодезических измерений (определений)	0.2	$Mt = \sqrt{(m_0^2 + m_1^2)}$
118	-	-	358625.31	2215700.30	Метод спутниковых геодезических измерений (определений)	0.2	$Mt = \sqrt{(m_0^2 + m_1^2)}$
н11У	-	-	358645.21	2215707.81	Метод спутниковых геодезических измерений (определений)	0.2	$Mt = \sqrt{(m_0^2 + m_1^2)}$

2. Сведения о частях границ уточняемого земельного участка с кадастровым номером 47:23:2201001:25

Обозначение части границ		Горизонтальное проложение (S), м	Описание прохождения части границ	Отметка о наличии земельного спора о местоположении границ земельного участка
от т.	до т.			
1	2	3	4	5
н11У	н23У	11.11	-	-
н23У	44	17.49	-	-
44	н24У	20.86	-	-
н24У	118	28.16	-	-
118	н11У	21.27	-	-

**3. Общие сведения об уточняемом земельном участке
с кадастровым номером 47:23:2201001:25**

№ п/п	Наименование характеристик земельного участка	Значение характеристики
1	2	3
1	Адрес земельного участка	Российская Федерация, 188375, Ленинградская область, район Гатчинский, массив Новинка, садовое некоммерческое товарищество Малютка, участок 25, Российская Федерация, Ленинградская область, Гатчинский муниципальный район, Вырицкое городское поселение, массив Новинка, тер. СНТ Малютка, земельный участок 25
	Местоположение земельного участка (при отсутствии присвоенного адреса)	-
	Дополнительные сведения о местоположении земельного участка	-
2	Площадь земельного участка ± величина погрешности определения площади ($P \pm \Delta P$), м ²	594 ± 17
3	Формула, примененная для расчета предельной допустимой погрешности определения площади земельного участка (ΔP), м ²	$\Delta P = 3.5 * M_t * \sqrt{P} = 3.5 * 0,2 * \sqrt{594} = 17$
4	Площадь земельного участка согласно сведениям Единого государственного реестра недвижимости (Ркад), м ²	600
5	Оценка расхождения P и Ркад (P - Ркад), м ²	6
6	Предельный минимальный и максимальный размер земельного участка (Рмин и Рмакс), м ²	500 1200
7	Кадастровый или иной номер (обозначение) здания, сооружения, объекта незавершенного строительства, расположенного на земельном участке	-
8	Иные сведения	-

Сведения об уточняемых земельных участках

1. Сведения о характерных точках границы уточняемого земельного участка с кадастровым номером 47:23:2201001:28

Зона № 2

Обозначение характерных точек границ	Существующие координаты, м		Уточненные координаты, м		Метод определения координат	Средняя квадратическая погрешность определения координат характерной точки (Mt), м	Формулы, примененные для расчета средней квадратической погрешности определения координат характерной точки (Mt), м
	X	Y	X	Y			
1	2	3	4	5	6	7	8
н10У	-	-	358584.06	2215685.62	Метод спутниковых геодезических измерений (определений)	0.2	$Mt = \sqrt{(m_0^2 + m_1^2)}$
41	-	-	358574.34	2215710.15	Метод спутниковых геодезических измерений (определений)	0.2	$Mt = \sqrt{(m_0^2 + m_1^2)}$
40	-	-	358553.55	2215701.79	Метод спутниковых геодезических измерений (определений)	0.2	$Mt = \sqrt{(m_0^2 + m_1^2)}$
н25У	-	-	358563.69	2215676.48	Метод спутниковых геодезических измерений (определений)	0.2	$Mt = \sqrt{(m_0^2 + m_1^2)}$
н10У	-	-	358584.06	2215685.62	Метод спутниковых геодезических измерений (определений)	0.2	$Mt = \sqrt{(m_0^2 + m_1^2)}$

2. Сведения о частях границ уточняемого земельного участка с кадастровым номером 47:23:2201001:28

Обозначение части границ		Горизонтальное проложение (S), м	Описание прохождения части границ	Отметка о наличии земельного спора о местоположении границ земельного участка
от т.	до т.			
1	2	3	4	5
н10У	41	26.39	-	-
41	40	22.41	-	-
40	н25У	27.27	-	-
н25У	н10У	22.33	-	-

**3. Общие сведения об уточняемом земельном участке
с кадастровым номером 47:23:2201001:28**

№ п/п	Наименование характеристик земельного участка	Значение характеристики
1	2	3
1	Адрес земельного участка	Российская Федерация, 188375, Ленинградская область, район Гатчинский, массив Новинка, садовое некоммерческое товарищество Малютка, участок 28, Российская Федерация, Ленинградская область, Гатчинский муниципальный район, Вырицкое городское поселение, массив Новинка, тер. СНТ Малютка, земельный участок 28
	Местоположение земельного участка (при отсутствии присвоенного адреса)	-
	Дополнительные сведения о местоположении земельного участка	-
2	Площадь земельного участка ± величина погрешности определения площади ($P \pm \Delta P$), м ²	600 ± 17
3	Формула, примененная для расчета предельной допустимой погрешности определения площади земельного участка (ΔP), м ²	$\Delta P = 3.5 * M_t * \sqrt{P} = 3.5 * 0,2 * \sqrt{600} = 17$
4	Площадь земельного участка согласно сведениям Единого государственного реестра недвижимости (Ркад), м ²	600
5	Оценка расхождения P и Ркад ($P - P_{кад}$), м ²	-
6	Предельный минимальный и максимальный размер земельного участка (Рмин и Рмакс), м ²	500 1200
7	Кадастровый или иной номер (обозначение) здания, сооружения, объекта незавершенного строительства, расположенного на земельном участке	-
8	Иные сведения	-

Сведения об уточняемых земельных участках

1. Сведения о характерных точках границы уточняемого земельного участка с кадастровым номером 47:23:2201001:3

Зона № 2

Обозначение характерных точек границ	Существующие координаты, м		Уточненные координаты, м		Метод определения координат	Средняя квадратическая погрешность определения координат характерной точки (Mt), м	Формулы, примененные для расчета средней квадратической погрешности определения координат характерной точки (Mt), м
	X	Y	X	Y			
1	2	3	4	5	6	7	8
н13У	-	-	358657.01	2215565.05	Метод спутниковых геодезических измерений (определений)	0.20	$Mt = \sqrt{(m_0^2 + m_1^2)}$
н12У	-	-	358646.67	2215593.44	Метод спутниковых геодезических измерений (определений)	0.20	$Mt = \sqrt{(m_0^2 + m_1^2)}$
10	-	-	358645.03	2215592.84	Метод спутниковых геодезических измерений (определений)	0.20	$Mt = \sqrt{(m_0^2 + m_1^2)}$
9	-	-	358626.24	2215585.96	Метод спутниковых геодезических измерений (определений)	0.20	$Mt = \sqrt{(m_0^2 + m_1^2)}$
6	-	-	358636.60	2215557.69	Метод спутниковых геодезических измерений (определений)	0.20	$Mt = \sqrt{(m_0^2 + m_1^2)}$
5	-	-	358655.41	2215564.47	Метод спутниковых геодезических измерений (определений)	0.20	$Mt = \sqrt{(m_0^2 + m_1^2)}$
н13У	-	-	358657.01	2215565.05	Метод спутниковых геодезических измерений (определений)	0.20	$Mt = \sqrt{(m_0^2 + m_1^2)}$

2. Сведения о частях границ уточняемого земельного участка с кадастровым номером 47:23:2201001:3

Обозначение части границ		Горизонтальное проложение (S), м	Описание прохождения части границ	Отметка о наличии земельного спора о местоположении границ земельного участка
от т.	до т.			
1	2	3	4	5
н13У	н12У	30.21	-	-
н12У	10	1.75	-	-
10	9	20.01	-	-

9	6	30.11	-	-
6	5	19.99	-	-
5	н13У	1.70	-	-

**3. Общие сведения об уточняемом земельном участке
с кадастровым номером 47:23:2201001:3**

№ п/п	Наименование характеристик земельного участка	Значение характеристики
1	2	3
1	Адрес земельного участка	Российская Федерация, 188375, Ленинградская область, район Гатчинский, массив Новинка, садовое некоммерческое товарищество Малютка, участок 3, Российская Федерация, Ленинградская область, Гатчинский муниципальный район, Вырицкое городское поселение, массив Новинка, тер. СНТ Малютка, земельный участок 3
	Местоположение земельного участка (при отсутствии присвоенного адреса)	-
	Дополнительные сведения о местоположении земельного участка	-
2	Площадь земельного участка ± величина погрешности определения площади ($P \pm \Delta P$), м ²	655 ± 18
3	Формула, примененная для расчета предельной допустимой погрешности определения площади земельного участка (ΔP), м ²	$\Delta P = 3.5 * M_t * \sqrt{P} = 3.5 * 0,2 * \sqrt{655} = 18$
4	Площадь земельного участка согласно сведениям Единого государственного реестра недвижимости (Ркад), м ²	600
5	Оценка расхождения P и Ркад ($P - P_{кад}$), м ²	55
6	Предельный минимальный и максимальный размер земельного участка (Pмин и Pмакс), м ²	500 1200
7	Кадастровый или иной номер (обозначение) здания, сооружения, объекта незавершенного строительства, расположенного на земельном участке	-
8	Иные сведения	-

Сведения об уточняемых земельных участках

1. Сведения о характерных точках границы уточняемого земельного участка с кадастровым номером 47:23:2201001:35

Зона № 2

Обозначение характерных точек границ	Существующие координаты, м		Уточненные координаты, м		Метод определения координат	Средняя квадратическая погрешность определения координат характерной точки (Mt), м	Формулы, примененные для расчета средней квадратической погрешности определения координат характерной точки (Mt), м
	X	Y	X	Y			
1	2	3	4	5	6	7	8
н31У	-	-	358631.45	2215744.94	Метод спутниковых геодезических измерений (определений)	0.20	$Mt = \sqrt{(m_0^2 + m_1^2)}$
н32У	-	-	358621.52	2215773.62	Метод спутниковых геодезических измерений (определений)	0.20	$Mt = \sqrt{(m_0^2 + m_1^2)}$
52	-	-	358602.30	2215766.99	Метод спутниковых геодезических измерений (определений)	0.20	$Mt = \sqrt{(m_0^2 + m_1^2)}$
52	-	-	358613.77	2215737.84	Метод спутниковых геодезических измерений (определений)	0.20	$Mt = \sqrt{(m_0^2 + m_1^2)}$
н31У	-	-	358631.45	2215744.94	Метод спутниковых геодезических измерений (определений)	0.20	$Mt = \sqrt{(m_0^2 + m_1^2)}$

2. Сведения о частях границ уточняемого земельного участка с кадастровым номером 47:23:2201001:35

Обозначение части границ		Горизонтальное проложение (S), м	Описание прохождения части границ	Отметка о наличии земельного спора о местоположении границ земельного участка
от т.	до т.			
1	2	3	4	5
н31У	н32У	30.35	-	-
н32У	52	20.33	-	-
52	52	31.33	-	-
52	н31У	19.05	-	-

**3. Общие сведения об уточняемом земельном участке
с кадастровым номером 47:23:2201001:35**

№ п/п	Наименование характеристик земельного участка	Значение характеристики
1	2	3
1	Адрес земельного участка	Российская Федерация, 188375, Ленинградская область, район Гатчинский, массив Новинка, садовое некоммерческое товарищество Малютка, участок 35, Российская Федерация, Ленинградская область, Гатчинский муниципальный район, Вырицкое городское поселение, массив Новинка, тер. СНТ Малютка, земельный участок 35
	Местоположение земельного участка (при отсутствии присвоенного адреса)	-
	Дополнительные сведения о местоположении земельного участка	-
2	Площадь земельного участка ± величина погрешности определения площади ($P \pm \Delta P$), м ²	607 ± 17
3	Формула, примененная для расчета предельной допустимой погрешности определения площади земельного участка (ΔP), м ²	$\Delta P = 3.5 * M_t * \sqrt{P} = 3.5 * 0,2 * \sqrt{607} = 17$
4	Площадь земельного участка согласно сведениям Единого государственного реестра недвижимости (Ркад), м ²	600
5	Оценка расхождения P и Ркад (P - Ркад), м ²	7
6	Предельный минимальный и максимальный размер земельного участка (Рмин и Рмакс), м ²	500 1200
7	Кадастровый или иной номер (обозначение) здания, сооружения, объекта незавершенного строительства, расположенного на земельном участке	-
8	Иные сведения	-

Сведения об уточняемых земельных участках

1. Сведения о характерных точках границы уточняемого земельного участка с кадастровым номером 47:23:2201001:36

Зона № 2

Обозначение характерных точек границ	Существующие координаты, м		Уточненные координаты, м		Метод определения координат	Средняя квадратическая погрешность определения координат характерной точки (Mt), м	Формулы, примененные для расчета средней квадратической погрешности определения координат характерной точки (Mt), м
	X	Y	X	Y			
1	2	3	4	5	6	7	8
н32У	-	-	358621.52	2215773.62	Метод спутниковых геодезических измерений (определений)	0.2	$Mt = \sqrt{(m_0^2 + m_1^2)}$
н33У	-	-	358611.78	2215801.70	Метод спутниковых геодезических измерений (определений)	0.2	$Mt = \sqrt{(m_0^2 + m_1^2)}$
61	-	-	358609.96	2215800.97	Метод спутниковых геодезических измерений (определений)	0.2	$Mt = \sqrt{(m_0^2 + m_1^2)}$
59	-	-	358591.95	2215793.74	Метод спутниковых геодезических измерений (определений)	0.2	$Mt = \sqrt{(m_0^2 + m_1^2)}$
125	-	-	358601.24	2215769.71	Метод спутниковых геодезических измерений (определений)	0.2	$Mt = \sqrt{(m_0^2 + m_1^2)}$
52	-	-	358602.30	2215766.99	Метод спутниковых геодезических измерений (определений)	0.2	$Mt = \sqrt{(m_0^2 + m_1^2)}$
н32У	-	-	358621.52	2215773.62	Метод спутниковых геодезических измерений (определений)	0.2	$Mt = \sqrt{(m_0^2 + m_1^2)}$

2. Сведения о частях границ уточняемого земельного участка с кадастровым номером 47:23:2201001:36

Обозначение части границ		Горизонтальное проложение (S), м	Описание прохождения части границ	Отметка о наличии земельного спора о местоположении границ земельного участка
от т.	до т.			
1	2	3	4	5
н32У	н33У	29.72	-	-
н33У	61	1.96	-	-
61	59	19.41	-	-

59	125	25.76	-	-
125	52	2.92	-	-
52	н32У	20.33	-	-

**3. Общие сведения об уточняемом земельном участке
с кадастровым номером 47:23:2201001:36**

№ п/п	Наименование характеристик земельного участка	Значение характеристики
1	2	3
1	Адрес земельного участка	Российская Федерация, 188375, Ленинградская область, район Гатчинский, массив Новинка, садовое некоммерческое товарищество Малютка, участок 36, Российская Федерация, Ленинградская область, Гатчинский муниципальный район, Вырицкое городское поселение, массив Новинка, тер. СНТ Малютка, земельный участок 36
	Местоположение земельного участка (при отсутствии присвоенного адреса)	-
	Дополнительные сведения о местоположении земельного участка	-
2	Площадь земельного участка ± величина погрешности определения площади ($P \pm \Delta P$), м ²	609 ± 17
3	Формула, примененная для расчета предельной допустимой погрешности определения площади земельного участка (ΔP), м ²	$\Delta P = 3.5 * M_t * \sqrt{P} = 3.5 * 0,2 * \sqrt{609} = 17$
4	Площадь земельного участка согласно сведениям Единого государственного реестра недвижимости (Ркад), м ²	600
5	Оценка расхождения P и Ркад ($P - P_{кад}$), м ²	9
6	Предельный минимальный и максимальный размер земельного участка (Рмин и Рмакс), м ²	500 1200
7	Кадастровый или иной номер (обозначение) здания, сооружения, объекта незавершенного строительства, расположенного на земельном участке	-
8	Иные сведения	-

Сведения об уточняемых земельных участках

1. Сведения о характерных точках границы уточняемого земельного участка с кадастровым номером 47:23:2201001:37

Зона № 2

Обозначение характерных точек границ	Существующие координаты, м		Уточненные координаты, м		Метод определения координат	Средняя квадратическая погрешность определения координат характерной точки (Mt), м	Формулы, примененные для расчета средней квадратической погрешности определения координат характерной точки (Mt), м
	X	Y	X	Y			
1	2	3	4	5	6	7	8
50	-	-	358650.89	2215752.76	Метод спутниковых геодезических измерений (определений)	0.20	$Mt = \sqrt{(m_0^2 + m_1^2)}$
н34У	-	-	358641.10	2215780.62	Метод спутниковых геодезических измерений (определений)	0.20	$Mt = \sqrt{(m_0^2 + m_1^2)}$
н32У	-	-	358621.52	2215773.62	Метод спутниковых геодезических измерений (определений)	0.20	$Mt = \sqrt{(m_0^2 + m_1^2)}$
н31У	-	-	358631.45	2215744.94	Метод спутниковых геодезических измерений (определений)	0.20	$Mt = \sqrt{(m_0^2 + m_1^2)}$
51	-	-	358632.34	2215745.29	Метод спутниковых геодезических измерений (определений)	0.20	$Mt = \sqrt{(m_0^2 + m_1^2)}$
50	-	-	358650.89	2215752.76	Метод спутниковых геодезических измерений (определений)	0.20	$Mt = \sqrt{(m_0^2 + m_1^2)}$

2. Сведения о частях границ уточняемого земельного участка с кадастровым номером 47:23:2201001:37

Обозначение части границ		Горизонтальное проложение (S), м	Описание прохождения части границ	Отметка о наличии земельного спора о местоположении границ земельного участка
от т.	до т.			
1	2	3	4	5
50	н34У	29.53	-	-
н34У	н32У	20.79	-	-
н32У	н31У	30.35	-	-
н31У	51	0.96	-	-
51	50	20.00	-	-

**3. Общие сведения об уточняемом земельном участке
с кадастровым номером 47:23:2201001:37**

№ п/п	Наименование характеристик земельного участка	Значение характеристики
1	2	3
1	Адрес земельного участка	Российская Федерация, 188375, Ленинградская область, район Гатчинский, массив Новинка, садовое некоммерческое товарищество Малютка, участок 37, Российская Федерация, Ленинградская область, Гатчинский муниципальный район, Вырицкое городское поселение, массив Новинка, тер. СНТ Малютка, земельный участок 37
	Местоположение земельного участка (при отсутствии присвоенного адреса)	-
	Дополнительные сведения о местоположении земельного участка	-
2	Площадь земельного участка ± величина погрешности определения площади ($P \pm \Delta P$), м ²	625 ± 18
3	Формула, примененная для расчета предельной допустимой погрешности определения площади земельного участка (ΔP), м ²	$\Delta P = 3.5 * M_t * \sqrt{P} = 3.5 * 0,2 * \sqrt{625} = 18$
4	Площадь земельного участка согласно сведениям Единого государственного реестра недвижимости (Ркад), м ²	600
5	Оценка расхождения P и Ркад ($P - P_{кад}$), м ²	25
6	Предельный минимальный и максимальный размер земельного участка ($P_{мин}$ и $P_{макс}$), м ²	500 1200
7	Кадастровый или иной номер (обозначение) здания, сооружения, объекта незавершенного строительства, расположенного на земельном участке	-
8	Иные сведения	-

Сведения об уточняемых земельных участках

1. Сведения о характерных точках границы уточняемого земельного участка с кадастровым номером 47:23:2201001:38

Зона № 2

Обозначение характерных точек границ	Существующие координаты, м		Уточненные координаты, м		Метод определения координат	Средняя квадратическая погрешность определения координат характерной точки (Mt), м	Формулы, примененные для расчета средней квадратической погрешности определения координат характерной точки (Mt), м
	X	Y	X	Y			
1	2	3	4	5	6	7	8
н34У	-	-	358641.10	2215780.62	Метод спутниковых геодезических измерений (определений)	0.2	$Mt = \sqrt{(m_0^2 + m_1^2)}$
н35У	-	-	358630.89	2215809.38	Метод спутниковых геодезических измерений (определений)	0.2	$Mt = \sqrt{(m_0^2 + m_1^2)}$
62	-	-	358628.52	2215808.43	Метод спутниковых геодезических измерений (определений)	0.2	$Mt = \sqrt{(m_0^2 + m_1^2)}$
н33У	-	-	358611.78	2215801.70	Метод спутниковых геодезических измерений (определений)	0.2	$Mt = \sqrt{(m_0^2 + m_1^2)}$
н32У	-	-	358621.52	2215773.62	Метод спутниковых геодезических измерений (определений)	0.2	$Mt = \sqrt{(m_0^2 + m_1^2)}$
н34У	-	-	358641.10	2215780.62	Метод спутниковых геодезических измерений (определений)	0.2	$Mt = \sqrt{(m_0^2 + m_1^2)}$

2. Сведения о частях границ уточняемого земельного участка с кадастровым номером 47:23:2201001:38

Обозначение части границ		Горизонтальное проложение (S), м	Описание прохождения части границ	Отметка о наличии земельного спора о местоположении границ земельного участка
от т.	до т.			
1	2	3	4	5
н34У	н35У	30.52	-	-
н35У	62	2.55	-	-
62	н33У	18.04	-	-
н33У	н32У	29.72	-	-
н32У	н34У	20.79	-	-

**3. Общие сведения об уточняемом земельном участке
с кадастровым номером 47:23:2201001:38**

№ п/п	Наименование характеристик земельного участка	Значение характеристики
1	2	3
1	Адрес земельного участка	Российская Федерация, 188375, Ленинградская область, район Гатчинский, массив Новинка, садовое некоммерческое товарищество Малютка, участок 38, Российская Федерация, Ленинградская область, Гатчинский муниципальный район, Вырицкое городское поселение, массив Новинка, тер. СНТ Малютка, земельный участок 38
	Местоположение земельного участка (при отсутствии присвоенного адреса)	-
	Дополнительные сведения о местоположении земельного участка	-
2	Площадь земельного участка ± величина погрешности определения площади ($P \pm \Delta P$), м ²	623 ± 17
3	Формула, примененная для расчета предельной допустимой погрешности определения площади земельного участка (ΔP), м ²	$\Delta P = 3.5 * M_t * \sqrt{P} = 3.5 * 0,2 * \sqrt{623} = 17$
4	Площадь земельного участка согласно сведениям Единого государственного реестра недвижимости (Ркад), м ²	600
5	Оценка расхождения P и Ркад (P - Ркад), м ²	23
6	Предельный минимальный и максимальный размер земельного участка (Рмин и Рмакс), м ²	500 1200
7	Кадастровый или иной номер (обозначение) здания, сооружения, объекта незавершенного строительства, расположенного на земельном участке	-
8	Иные сведения	-

Сведения об уточняемых земельных участках

1. Сведения о характерных точках границы уточняемого земельного участка с кадастровым номером 47:23:2201001:39

Зона № 2

Обозначение характерных точек границ	Существующие координаты, м		Уточненные координаты, м		Метод определения координат	Средняя квадратическая погрешность определения координат характерной точки (Mt), м	Формулы, примененные для расчета средней квадратической погрешности определения координат характерной точки (Mt), м
	X	Y	X	Y			
1	2	3	4	5	6	7	8
50	-	-	358650.89	2215752.76	Метод спутниковых геодезических измерений (определений)	0.2	$Mt = \sqrt{(m_0^2 + m_1^2)}$
49	-	-	358669.44	2215760.21	Метод спутниковых геодезических измерений (определений)	0.2	$Mt = \sqrt{(m_0^2 + m_1^2)}$
н36У	-	-	358657.96	2215790.53	Метод спутниковых геодезических измерений (определений)	0.2	$Mt = \sqrt{(m_0^2 + m_1^2)}$
63	-	-	358647.08	2215815.88	Метод спутниковых геодезических измерений (определений)	0.2	$Mt = \sqrt{(m_0^2 + m_1^2)}$
н35У	-	-	358630.89	2215809.38	Метод спутниковых геодезических измерений (определений)	0.2	$Mt = \sqrt{(m_0^2 + m_1^2)}$
н34У	-	-	358641.10	2215780.62	Метод спутниковых геодезических измерений (определений)	0.2	$Mt = \sqrt{(m_0^2 + m_1^2)}$
50	-	-	358650.89	2215752.76	Метод спутниковых геодезических измерений (определений)	0.2	$Mt = \sqrt{(m_0^2 + m_1^2)}$

2. Сведения о частях границ уточняемого земельного участка с кадастровым номером 47:23:2201001:39

Обозначение части границ		Горизонтальное проложение (S), м	Описание прохождения части границ	Отметка о наличии земельного спора о местоположении границ земельного участка
от т.	до т.			
1	2	3	4	5
50	49	19.99	-	-
49	н36У	32.42	-	-
н36У	63	27.59	-	-

63	н35У	17.45	-	-
н35У	н34У	30.52	-	-
н34У	50	29.53	-	-

**3. Общие сведения об уточняемом земельном участке
с кадастровым номером 47:23:2201001:39**

№ п/п	Наименование характеристик земельного участка	Значение характеристики
1	2	3
1	Адрес земельного участка	Российская Федерация, 188375, Ленинградская область, район Гатчинский, массив Новинка, садовое некоммерческое товарищество Малютка, участок 39, Российская Федерация, Ленинградская область, Гатчинский муниципальный район, Вырицкое городское поселение, массив Новинка, тер. СНТ Малютка, земельный участок 39
	Местоположение земельного участка (при отсутствии присвоенного адреса)	-
	Дополнительные сведения о местоположении земельного участка	-
2	Площадь земельного участка ± величина погрешности определения площади ($P \pm \Delta P$), м ²	1141 ± 24
3	Формула, примененная для расчета предельной допустимой погрешности определения площади земельного участка (ΔP), м ²	$\Delta P = 3.5 * M_t * \sqrt{P} = 3.5 * 0,2 * \sqrt{1141} = 24$
4	Площадь земельного участка согласно сведениям Единого государственного реестра недвижимости (Ркад), м ²	1200
5	Оценка расхождения P и Ркад ($P - P_{кад}$), м ²	59
6	Предельный минимальный и максимальный размер земельного участка (Pмин и Pмакс), м ²	500 1200
7	Кадастровый или иной номер (обозначение) здания, сооружения, объекта незавершенного строительства, расположенного на земельном участке	-
8	Иные сведения	-

Сведения об уточняемых земельных участках

1. Сведения о характерных точках границы уточняемого земельного участка с кадастровым номером 47:23:2201001:4

Зона № 2

Обозначение характерных точек границ	Существующие координаты, м		Уточненные координаты, м		Метод определения координат	Средняя квадратическая погрешность определения координат характерной точки (Mt), м	Формулы, примененные для расчета средней квадратической погрешности определения координат характерной точки (Mt), м
	X	Y	X	Y			
1	2	3	4	5	6	7	8
6	-	-	358636.60	2215557.69	Метод спутниковых геодезических измерений (определений)	0.20	$Mt = \sqrt{(m_0^2 + m_1^2)}$
9	-	-	358626.24	2215585.96	Метод спутниковых геодезических измерений (определений)	0.20	$Mt = \sqrt{(m_0^2 + m_1^2)}$
8	-	-	358606.00	2215578.55	Метод спутниковых геодезических измерений (определений)	0.20	$Mt = \sqrt{(m_0^2 + m_1^2)}$
7	-	-	358619.22	2215551.43	Метод спутниковых геодезических измерений (определений)	0.20	$Mt = \sqrt{(m_0^2 + m_1^2)}$
6	-	-	358636.60	2215557.69	Метод спутниковых геодезических измерений (определений)	0.20	$Mt = \sqrt{(m_0^2 + m_1^2)}$

2. Сведения о частях границ уточняемого земельного участка с кадастровым номером 47:23:2201001:4

Обозначение части границ		Горизонтальное проложение (S), м	Описание прохождения части границ	Отметка о наличии земельного спора о местоположении границ земельного участка
от т.	до т.			
1	2	3	4	5
6	9	30.11	-	-
9	8	21.55	-	-
8	7	30.17	-	-
7	6	18.47	-	-

**3. Общие сведения об уточняемом земельном участке
с кадастровым номером 47:23:2201001:4**

№ п/п	Наименование характеристик земельного участка	Значение характеристики
1	2	3
1	Адрес земельного участка	Российская Федерация, 188375, Ленинградская область, район Гатчинский, массив Новинка, садовое некоммерческое товарищество Малютка, участок 4, Российская Федерация, Ленинградская область, Гатчинский муниципальный район, Вырицкое городское поселение, массив Новинка, тер. СНТ Малютка, земельный участок 4
	Местоположение земельного участка (при отсутствии присвоенного адреса)	-
	Дополнительные сведения о местоположении земельного участка	-
2	Площадь земельного участка ± величина погрешности определения площади ($P \pm \Delta P$), м ²	602 ± 17
3	Формула, примененная для расчета предельной допустимой погрешности определения площади земельного участка (ΔP), м ²	$\Delta P = 3.5 * M_t * \sqrt{P} = 3.5 * 0,2 * \sqrt{602} = 17$
4	Площадь земельного участка согласно сведениям Единого государственного реестра недвижимости (Ркад), м ²	600
5	Оценка расхождения P и Ркад (P - Ркад), м ²	2
6	Предельный минимальный и максимальный размер земельного участка (Рмин и Рмакс), м ²	500 1200
7	Кадастровый или иной номер (обозначение) здания, сооружения, объекта незавершенного строительства, расположенного на земельном участке	-
8	Иные сведения	-

Сведения об уточняемых земельных участках

1. Сведения о характерных точках границы уточняемого земельного участка с кадастровым номером 47:23:2201001:41

Зона № 2

Обозначение характерных точек границ	Существующие координаты, м		Уточненные координаты, м		Метод определения координат	Средняя квадратическая погрешность определения координат характерной точки (Mt), м	Формулы, примененные для расчета средней квадратической погрешности определения координат характерной точки (Mt), м
	X	Y	X	Y			
1	2	3	4	5	6	7	8
48	-	-	358694.23	2215770.17	Метод спутниковых геодезических измерений (определений)	0.2	$Mt = \sqrt{(m_0^2 + m_1^2)}$
65	-	-	358691.06	2215803.22	Метод спутниковых геодезических измерений (определений)	0.2	$Mt = \sqrt{(m_0^2 + m_1^2)}$
н36У	-	-	358657.96	2215790.53	Метод спутниковых геодезических измерений (определений)	0.2	$Mt = \sqrt{(m_0^2 + m_1^2)}$
49	-	-	358669.44	2215760.21	Метод спутниковых геодезических измерений (определений)	0.2	$Mt = \sqrt{(m_0^2 + m_1^2)}$
48	-	-	358694.23	2215770.17	Метод спутниковых геодезических измерений (определений)	0.2	$Mt = \sqrt{(m_0^2 + m_1^2)}$

2. Сведения о частях границ уточняемого земельного участка с кадастровым номером 47:23:2201001:41

Обозначение части границ		Горизонтальное проложение (S), м	Описание прохождения части границ	Отметка о наличии земельного спора о местоположении границ земельного участка
от т.	до т.			
1	2	3	4	5
48	65	33.20	-	-
65	н36У	35.45	-	-
н36У	49	32.42	-	-
49	48	26.72	-	-

**3. Общие сведения об уточняемом земельном участке
с кадастровым номером 47:23:2201001:41**

№ п/п	Наименование характеристик земельного участка	Значение характеристики
1	2	3
1	Адрес земельного участка	Российская Федерация, 188375, Ленинградская область, район Гатчинский, массив Новинка, садовое некоммерческое товарищество Малютка, участок 41, Российская Федерация, Ленинградская область, Гатчинский муниципальный район, Вырицкое городское поселение, массив Новинка, тер. СНТ Малютка, земельный участок 41
	Местоположение земельного участка (при отсутствии присвоенного адреса)	-
	Дополнительные сведения о местоположении земельного участка	-
2	Площадь земельного участка ± величина погрешности определения площади ($P \pm \Delta P$), м ²	1000 ± 22
3	Формула, примененная для расчета предельной допустимой погрешности определения площади земельного участка (ΔP), м ²	$\Delta P = 3.5 * M_t * \sqrt{P} = 3.5 * 0,2 * \sqrt{1000} = 22$
4	Площадь земельного участка согласно сведениям Единого государственного реестра недвижимости (Ркад), м ²	1000
5	Оценка расхождения P и Ркад ($P - P_{кад}$), м ²	-
6	Предельный минимальный и максимальный размер земельного участка (Рмин и Рмакс), м ²	500 1200
7	Кадастровый или иной номер (обозначение) здания, сооружения, объекта незавершенного строительства, расположенного на земельном участке	47:23:0000000:15967
8	Иные сведения	-

Сведения об уточняемых земельных участках

1. Сведения о характерных точках границы уточняемого земельного участка с кадастровым номером 47:23:2201001:42

Зона № 2

Обозначение характерных точек границ	Существующие координаты, м		Уточненные координаты, м		Метод определения координат	Средняя квадратическая погрешность определения координат характерной точки (Mt), м	Формулы, примененные для расчета средней квадратической погрешности определения координат характерной точки (Mt), м
	X	Y	X	Y			
1	2	3	4	5	6	7	8
65	-	-	358691.06	2215803.22	Метод спутниковых геодезических измерений (определений)	0.2	$Mt = \sqrt{(m_0^2 + m_1^2)}$
64	-	-	358681.14	2215829.56	Метод спутниковых геодезических измерений (определений)	0.2	$Mt = \sqrt{(m_0^2 + m_1^2)}$
63	-	-	358647.08	2215815.88	Метод спутниковых геодезических измерений (определений)	0.2	$Mt = \sqrt{(m_0^2 + m_1^2)}$
н36У	-	-	358657.96	2215790.53	Метод спутниковых геодезических измерений (определений)	0.2	$Mt = \sqrt{(m_0^2 + m_1^2)}$
65	-	-	358691.06	2215803.22	Метод спутниковых геодезических измерений (определений)	0.2	$Mt = \sqrt{(m_0^2 + m_1^2)}$

2. Сведения о частях границ уточняемого земельного участка с кадастровым номером 47:23:2201001:42

Обозначение части границ		Горизонтальное проложение (S), м	Описание прохождения части границ	Отметка о наличии земельного спора о местоположении границ земельного участка
от т.	до т.			
1	2	3	4	5
65	64	28.15	-	-
64	63	36.70	-	-
63	н36У	27.59	-	-
н36У	65	35.45	-	-

**3. Общие сведения об уточняемом земельном участке
с кадастровым номером 47:23:2201001:42**

№ п/п	Наименование характеристик земельного участка	Значение характеристики
1	2	3
1	Адрес земельного участка	Российская Федерация, 188375, Ленинградская область, район Гатчинский, массив Новинка, садовое некоммерческое товарищество Малютка, участок 42, Российская Федерация, Ленинградская область, Гатчинский муниципальный район, Вырицкое городское поселение, массив Новинка, тер. СНТ Малютка, земельный участок 42
	Местоположение земельного участка (при отсутствии присвоенного адреса)	-
	Дополнительные сведения о местоположении земельного участка	-
2	Площадь земельного участка ± величина погрешности определения площади ($P \pm \Delta P$), м ²	1005 ± 22
3	Формула, примененная для расчета предельной допустимой погрешности определения площади земельного участка (ΔP), м ²	$\Delta P = 3.5 * M_t * \sqrt{P} = 3.5 * 0,2 * \sqrt{1005} = 22$
4	Площадь земельного участка согласно сведениям Единого государственного реестра недвижимости (Ркад), м ²	1000
5	Оценка расхождения P и Ркад ($P - P_{кад}$), м ²	5
6	Предельный минимальный и максимальный размер земельного участка (Рмин и Рмакс), м ²	500 1200
7	Кадастровый или иной номер (обозначение) здания, сооружения, объекта незавершенного строительства, расположенного на земельном участке	-
8	Иные сведения	-

Сведения об уточняемых земельных участках

1. Сведения о характерных точках границы уточняемого земельного участка с кадастровым номером 47:23:2201001:5

Зона № 2

Обозначение характерных точек границ	Существующие координаты, м		Уточненные координаты, м		Метод определения координат	Средняя квадратическая погрешность определения координат характерной точки (Mt), м	Формулы, примененные для расчета средней квадратической погрешности определения координат характерной точки (Mt), м
	X	Y	X	Y			
1	2	3	4	5	6	7	8
21	-	-	358622.45	2215595.22	Метод спутниковых геодезических измерений (определений)	0.2	$Mt = \sqrt{(m_0^2 + m_1^2)}$
н8У	-	-	358612.15	2215623.39	Метод спутниковых геодезических измерений (определений)	0.2	$Mt = \sqrt{(m_0^2 + m_1^2)}$
23	-	-	358593.34	2215616.51	Метод спутниковых геодезических измерений (определений)	0.2	$Mt = \sqrt{(m_0^2 + m_1^2)}$
22	-	-	358603.66	2215588.35	Метод спутниковых геодезических измерений (определений)	0.2	$Mt = \sqrt{(m_0^2 + m_1^2)}$
21	-	-	358622.45	2215595.22	Метод спутниковых геодезических измерений (определений)	0.2	$Mt = \sqrt{(m_0^2 + m_1^2)}$

2. Сведения о частях границ уточняемого земельного участка с кадастровым номером 47:23:2201001:5

Обозначение части границ		Горизонтальное проложение (S), м	Описание прохождения части границ	Отметка о наличии земельного спора о местоположении границ земельного участка
от т.	до т.			
1	2	3	4	5
21	н8У	29.99	-	-
н8У	23	20.03	-	-
23	22	29.99	-	-
22	21	20.01	-	-

**3. Общие сведения об уточняемом земельном участке
с кадастровым номером 47:23:2201001:5**

№ п/п	Наименование характеристик земельного участка	Значение характеристики
1	2	3
1	Адрес земельного участка	Российская Федерация, 188375, Ленинградская область, район Гатчинский, массив Новинка, садовое некоммерческое товарищество Малютка, участок 5, Российская Федерация, Ленинградская область, Гатчинский муниципальный район, Вырицкое городское поселение, массив Новинка, тер. СНТ Малютка, земельный участок 5
	Местоположение земельного участка (при отсутствии присвоенного адреса)	-
	Дополнительные сведения о местоположении земельного участка	-
2	Площадь земельного участка ± величина погрешности определения площади ($P \pm \Delta P$), м ²	600 ± 17
3	Формула, примененная для расчета предельной допустимой погрешности определения площади земельного участка (ΔP), м ²	$\Delta P = 3.5 * M_t * \sqrt{P} = 3.5 * 0,2 * \sqrt{600} = 17$
4	Площадь земельного участка согласно сведениям Единого государственного реестра недвижимости (Ркад), м ²	600
5	Оценка расхождения P и Ркад (P - Ркад), м ²	-
6	Предельный минимальный и максимальный размер земельного участка (Рмин и Рмакс), м ²	500 1200
7	Кадастровый или иной номер (обозначение) здания, сооружения, объекта незавершенного строительства, расположенного на земельном участке	47:23:0000000:13619
8	Иные сведения	-

Сведения об уточняемых земельных участках

1. Сведения о характерных точках границы уточняемого земельного участка с кадастровым номером 47:23:2201001:9

Зона № 2

Обозначение характерных точек границ	Существующие координаты, м		Уточненные координаты, м		Метод определения координат	Средняя квадратическая погрешность определения координат характерной точки (Mt), м	Формулы, примененные для расчета средней квадратической погрешности определения координат характерной точки (Mt), м
	X	Y	X	Y			
1	2	3	4	5	6	7	8
17	-	-	358697.56	2215622.74	Метод спутниковых геодезических измерений (определений)	0.2	$Mt = \sqrt{(m_0^2 + m_1^2)}$
16	-	-	358689.06	2215645.94	Метод спутниковых геодезических измерений (определений)	0.2	$Mt = \sqrt{(m_0^2 + m_1^2)}$
95	-	-	358687.25	2215650.91	Метод спутниковых геодезических измерений (определений)	0.2	$Mt = \sqrt{(m_0^2 + m_1^2)}$
н4У	-	-	358671.86	2215645.56	Метод спутниковых геодезических измерений (определений)	0.2	$Mt = \sqrt{(m_0^2 + m_1^2)}$
18	-	-	358678.79	2215615.86	Метод спутниковых геодезических измерений (определений)	0.2	$Mt = \sqrt{(m_0^2 + m_1^2)}$
17	-	-	358697.56	2215622.74	Метод спутниковых геодезических измерений (определений)	0.2	$Mt = \sqrt{(m_0^2 + m_1^2)}$

2. Сведения о частях границ уточняемого земельного участка с кадастровым номером 47:23:2201001:9

Обозначение части границ		Горизонтальное проложение (S), м	Описание прохождения части границ	Отметка о наличии земельного спора о местоположении границ земельного участка
от т.	до т.			
1	2	3	4	5
17	16	24.71	-	-
16	95	5.29	-	-
95	н4У	16.29	-	-
н4У	18	30.50	-	-
18	17	19.99	-	-

**3. Общие сведения об уточняемом земельном участке
с кадастровым номером 47:23:2201001:9**

№ п/п	Наименование характеристик земельного участка	Значение характеристики
1	2	3
1	Адрес земельного участка	Российская Федерация, 188375, Ленинградская область, район Гатчинский, массив Новинка, садовое некоммерческое товарищество Малютка, участок 9, Российская Федерация, Ленинградская область, Гатчинский муниципальный район, Вырицкое городское поселение, массив Новинка, тер. СНТ Малютка, земельный участок 9
	Местоположение земельного участка (при отсутствии присвоенного адреса)	-
	Дополнительные сведения о местоположении земельного участка	-
2	Площадь земельного участка ± величина погрешности определения площади ($P \pm \Delta P$), м ²	547 ± 16
3	Формула, примененная для расчета предельной допустимой погрешности определения площади земельного участка (ΔP), м ²	$\Delta P = 3.5 * M_t * \sqrt{P} = 3.5 * 0,2 * \sqrt{547} = 16$
4	Площадь земельного участка согласно сведениям Единого государственного реестра недвижимости (Ркад), м ²	600
5	Оценка расхождения P и Ркад ($P - P_{кад}$), м ²	53
6	Предельный минимальный и максимальный размер земельного участка (Рмин и Рмакс), м ²	500 1200
7	Кадастровый или иной номер (обозначение) здания, сооружения, объекта незавершенного строительства, расположенного на земельном участке	-
8	Иные сведения	-

Сведения об уточняемых земельных участках

1. Сведения о характерных точках границы уточняемого земельного участка с кадастровым номером 47:23:2201001:8

Зона № 2

Обозначение характерных точек границ	Существующие координаты, м		Уточненные координаты, м		Метод определения координат	Средняя квадратическая погрешность определения координат характерной точки (Mt), м	Формулы, примененные для расчета средней квадратической погрешности определения координат характерной точки (Mt), м
	X	Y	X	Y			
1	2	3	4	5	6	7	8
18	-	-	358678.79	2215615.86	Метод спутниковых геодезических измерений (определений)	0.2	$Mt = \sqrt{(m_0^2 + m_1^2)}$
н4У	-	-	358671.86	2215645.56	Метод спутниковых геодезических измерений (определений)	0.2	$Mt = \sqrt{(m_0^2 + m_1^2)}$
н3У	-	-	358668.27	2215644.31	Метод спутниковых геодезических измерений (определений)	0.2	$Mt = \sqrt{(m_0^2 + m_1^2)}$
н7У	-	-	358650.01	2215637.27	Метод спутниковых геодезических измерений (определений)	0.2	$Mt = \sqrt{(m_0^2 + m_1^2)}$
19	-	-	358660.01	2215608.98	Метод спутниковых геодезических измерений (определений)	0.2	$Mt = \sqrt{(m_0^2 + m_1^2)}$
18	-	-	358678.79	2215615.86	Метод спутниковых геодезических измерений (определений)	0.2	$Mt = \sqrt{(m_0^2 + m_1^2)}$

2. Сведения о частях границ уточняемого земельного участка с кадастровым номером 47:23:2201001:8

Обозначение части границ		Горизонтальное проложение (S), м	Описание прохождения части границ	Отметка о наличии земельного спора о местоположении границ земельного участка
от т.	до т.			
1	2	3	4	5
18	н4У	30.50	-	-
н4У	н3У	3.80	-	-
н3У	н7У	19.57	-	-
н7У	19	30.01	-	-
19	18	20.00	-	-

**3. Общие сведения об уточняемом земельном участке
с кадастровым номером 47:23:2201001:8**

№ п/п	Наименование характеристик земельного участка	Значение характеристики
1	2	3
1	Адрес земельного участка	Российская Федерация, 188375, Ленинградская область, район Гатчинский, массив Новинка, садовое некоммерческое товарищество Малютка, участок 8, Российская Федерация, Ленинградская область, Гатчинский муниципальный район, Вырицкое городское поселение, массив Новинка, тер. СНТ Малютка, земельный участок 8
	Местоположение земельного участка (при отсутствии присвоенного адреса)	-
	Дополнительные сведения о местоположении земельного участка	-
2	Площадь земельного участка ± величина погрешности определения площади ($P \pm \Delta P$), м ²	654 ± 18
3	Формула, примененная для расчета предельной допустимой погрешности определения площади земельного участка (ΔP), м ²	$\Delta P = 3.5 * M_t * \sqrt{P} = 3.5 * 0,2 * \sqrt{654} = 18$
4	Площадь земельного участка согласно сведениям Единого государственного реестра недвижимости (Ркад), м ²	600
5	Оценка расхождения P и Ркад ($P - P_{кад}$), м ²	54
6	Предельный минимальный и максимальный размер земельного участка (Рмин и Рмакс), м ²	500 1200
7	Кадастровый или иной номер (обозначение) здания, сооружения, объекта незавершенного строительства, расположенного на земельном участке	-
8	Иные сведения	-

Сведения об уточняемых земельных участках

1. Сведения о характерных точках границы уточняемого земельного участка с кадастровым номером 47:23:2201001:7

Зона № 2

Обозначение характерных точек границ	Существующие координаты, м		Уточненные координаты, м		Метод определения координат	Средняя квадратическая погрешность определения координат характерной точки (Mt), м	Формулы, примененные для расчета средней квадратической погрешности определения координат характерной точки (Mt), м
	X	Y	X	Y			
1	2	3	4	5	6	7	8
19	-	-	358660.01	2215608.98	Метод спутниковых геодезических измерений (определений)	0.2	$Mt = \sqrt{(m_0^2 + m_1^2)}$
н7У	-	-	358650.01	2215637.27	Метод спутниковых геодезических измерений (определений)	0.2	$Mt = \sqrt{(m_0^2 + m_1^2)}$
115	-	-	358630.91	2215630.27	Метод спутниковых геодезических измерений (определений)	0.2	$Mt = \sqrt{(m_0^2 + m_1^2)}$
20	-	-	358641.22	2215602.10	Метод спутниковых геодезических измерений (определений)	0.2	$Mt = \sqrt{(m_0^2 + m_1^2)}$
19	-	-	358660.01	2215608.98	Метод спутниковых геодезических измерений (определений)	0.2	$Mt = \sqrt{(m_0^2 + m_1^2)}$

2. Сведения о частях границ уточняемого земельного участка с кадастровым номером 47:23:2201001:7

Обозначение части границ		Горизонтальное проложение (S), м	Описание прохождения части границ	Отметка о наличии земельного спора о местоположении границ земельного участка
от т.	до т.			
1	2	3	4	5
19	н7У	30.01	-	-
н7У	115	20.34	-	-
115	20	30.00	-	-
20	19	20.01	-	-

**3. Общие сведения об уточняемом земельном участке
с кадастровым номером 47:23:2201001:7**

№ п/п	Наименование характеристик земельного участка	Значение характеристики
1	2	3
1	Адрес земельного участка	Российская Федерация, 188375, Ленинградская область, район Гатчинский, массив Новинка, садовое некоммерческое товарищество Малютка, участок 7, Российская Федерация, Ленинградская область, Гатчинский муниципальный район, Вырицкое городское поселение, массив Новинка, тер. СНТ Малютка, земельный участок 7
	Местоположение земельного участка (при отсутствии присвоенного адреса)	-
	Дополнительные сведения о местоположении земельного участка	-
2	Площадь земельного участка ± величина погрешности определения площади ($P \pm \Delta P$), м ²	605 ± 17
3	Формула, примененная для расчета предельной допустимой погрешности определения площади земельного участка (ΔP), м ²	$\Delta P = 3.5 * M_t * \sqrt{P} = 3.5 * 0,2 * \sqrt{605} = 17$
4	Площадь земельного участка согласно сведениям Единого государственного реестра недвижимости (Ркад), м ²	600
5	Оценка расхождения P и Ркад ($P - P_{кад}$), м ²	5
6	Предельный минимальный и максимальный размер земельного участка (Pмин и Pмакс), м ²	500 1200
7	Кадастровый или иной номер (обозначение) здания, сооружения, объекта незавершенного строительства, расположенного на земельном участке	47:23:0000000:16264 47:23:0000000:44347
8	Иные сведения	-

Сведения об уточняемых земельных участках

1. Сведения о характерных точках границы уточняемого земельного участка с кадастровым номером 47:23:2201001:6

Зона № 2

Обозначение характерных точек границ	Существующие координаты, м		Уточненные координаты, м		Метод определения координат	Средняя квадратическая погрешность определения координат характерной точки (Mt), м	Формулы, примененные для расчета средней квадратической погрешности определения координат характерной точки (Mt), м
	X	Y	X	Y			
1	2	3	4	5	6	7	8
20	-	-	358641.22	2215602.10	Метод спутниковых геодезических измерений (определений)	0.20	$Mt = \sqrt{(m_0^2 + m_1^2)}$
115	-	-	358630.91	2215630.27	Метод спутниковых геодезических измерений (определений)	0.20	$Mt = \sqrt{(m_0^2 + m_1^2)}$
н8У	-	-	358612.15	2215623.39	Метод спутниковых геодезических измерений (определений)	0.20	$Mt = \sqrt{(m_0^2 + m_1^2)}$
21	-	-	358622.45	2215595.22	Метод спутниковых геодезических измерений (определений)	0.20	$Mt = \sqrt{(m_0^2 + m_1^2)}$
20	-	-	358641.22	2215602.10	Метод спутниковых геодезических измерений (определений)	0.20	$Mt = \sqrt{(m_0^2 + m_1^2)}$

2. Сведения о частях границ уточняемого земельного участка с кадастровым номером 47:23:2201001:6

Обозначение части границ		Горизонтальное проложение (S), м	Описание прохождения части границ	Отметка о наличии земельного спора о местоположении границ земельного участка
от т.	до т.			
1	2	3	4	5
20	115	30.00	-	-
115	н8У	19.98	-	-
н8У	21	29.99	-	-
21	20	19.99	-	-

**3. Общие сведения об уточняемом земельном участке
с кадастровым номером 47:23:2201001:6**

№ п/п	Наименование характеристик земельного участка	Значение характеристики
1	2	3
1	Адрес земельного участка	Российская Федерация, 188375, Ленинградская область, район Гатчинский, массив Новинка, садовое некоммерческое товарищество Малютка, участок 6, Российская Федерация, Ленинградская область, Гатчинский муниципальный район, Вырицкое городское поселение, массив Новинка, тер. СНТ Малютка, земельный участок 6
	Местоположение земельного участка (при отсутствии присвоенного адреса)	-
	Дополнительные сведения о местоположении земельного участка	-
2	Площадь земельного участка ± величина погрешности определения площади ($P \pm \Delta P$), м ²	600 ± 17
3	Формула, примененная для расчета предельной допустимой погрешности определения площади земельного участка (ΔP), м ²	$\Delta P = 3.5 * M_t * \sqrt{P} = 3.5 * 0,2 * \sqrt{600} = 17$
4	Площадь земельного участка согласно сведениям Единого государственного реестра недвижимости (Ркад), м ²	600
5	Оценка расхождения P и Ркад ($P - P_{кад}$), м ²	-
6	Предельный минимальный и максимальный размер земельного участка (Рмин и Рмакс), м ²	500 1200
7	Кадастровый или иной номер (обозначение) здания, сооружения, объекта незавершенного строительства, расположенного на земельном участке	-
8	Иные сведения	-

Сведения об уточняемых земельных участках

1. Сведения о характерных точках границы уточняемого земельного участка с кадастровым номером 47:23:2201001:53

Зона № 2

Обозначение характерных точек границ	Существующие координаты, м		Уточненные координаты, м		Метод определения координат	Средняя квадратическая погрешность определения координат характерной точки (Mt), м	Формулы, примененные для расчета средней квадратической погрешности определения координат характерной точки (Mt),м
	X	Y	X	Y			
1	2	3	4	5	6	7	8
н16У	-	-	358664.58	2215714.90	Метод спутниковых геодезических измерений (определений)	0.2	$Mt = \sqrt{(m_0^2 + m_1^2)}$
н21У	-	-	358659.31	2215729.25	Метод спутниковых геодезических измерений (определений)	0.2	$Mt = \sqrt{(m_0^2 + m_1^2)}$
н20У	-	-	358655.64	2215737.92	Метод спутниковых геодезических измерений (определений)	0.2	$Mt = \sqrt{(m_0^2 + m_1^2)}$
45	-	-	358654.52	2215742.34	Метод спутниковых геодезических измерений (определений)	0.2	$Mt = \sqrt{(m_0^2 + m_1^2)}$
44	-	-	358635.29	2215734.63	Метод спутниковых геодезических измерений (определений)	0.2	$Mt = \sqrt{(m_0^2 + m_1^2)}$
н23У	-	-	358641.13	2215718.14	Метод спутниковых геодезических измерений (определений)	0.2	$Mt = \sqrt{(m_0^2 + m_1^2)}$
н11У	-	-	358645.21	2215707.81	Метод спутниковых геодезических измерений (определений)	0.2	$Mt = \sqrt{(m_0^2 + m_1^2)}$
н16У	-	-	358664.58	2215714.90	Метод спутниковых геодезических измерений (определений)	0.2	$Mt = \sqrt{(m_0^2 + m_1^2)}$

**2. Сведения о частях границ уточняемого земельного участка
с кадастровым номером 47:23:2201001:53**

Обозначение части границ		Горизонтальное проложение (S), м	Описание прохождения части границ	Отметка о наличии земельного спора о местоположении границ земельного участка
от т.	до т.			
1	2	3	4	5
н16У	н21У	15.29	-	-
н21У	н20У	9.41	-	-
н20У	45	4.56	-	-
45	44	20.72	-	-
44	н23У	17.49	-	-
н23У	н11У	11.11	-	-
н11У	н16У	20.63	-	-

**3. Общие сведения об уточняемом земельном участке
с кадастровым номером 47:23:2201001:53**

№ п/п	Наименование характеристик земельного участка	Значение характеристики
1	2	3
1	Адрес земельного участка	Российская Федерация, 188375, Ленинградская область, район Гатчинский, массив Новинка, садовое некоммерческое товарищество Малютка, участок 24, Российская Федерация, Ленинградская область, Гатчинский муниципальный район, Вырицкое городское поселение, массив Новинка, тер. СНТ Малютка, земельный участок 24
	Местоположение земельного участка (при отсутствии присвоенного адреса)	-
	Дополнительные сведения о местоположении земельного участка	-
2	Площадь земельного участка ± величина погрешности определения площади ($P \pm \Delta P$), м ²	598 ± 214
3	Формула, примененная для расчета предельной допустимой погрешности определения площади земельного участка (ΔP), м ²	$\Delta P = 3.5 * M_t * \sqrt{P} = 3.5 * 2,5 * \sqrt{598} = 214$
4	Площадь земельного участка согласно сведениям Единого государственного реестра недвижимости (Ркад), м ²	600
5	Оценка расхождения P и Ркад (P - Ркад), м ²	2
6	Предельный минимальный и максимальный размер земельного участка (Рмин и Рмакс), м ²	500 1200
7	Кадастровый или иной номер (обозначение) здания, сооружения, объекта незавершенного строительства, расположенного на земельном участке	-
8	Иные сведения	-

Сведения об уточняемых земельных участках, необходимые для исправления реестровых ошибок в сведениях о местоположении их границ

1. Сведения о характерных точках границы уточняемого земельного участка с кадастровым номером 47:23:2201001:13

Зона № 2

Обозначение характерных точек границ	Существующие координаты, м		Уточненные координаты, м		Метод определения координат	Средняя квадратическая погрешность определения координат характерной точки (Mt), м	Формулы, примененные для расчета средней квадратической погрешности определения координат характерной точки (Mt), м
	X	Y	X	Y			
1	2	3	4	5	6	7	8
27	358639.37	2215665.31	358650.01	2215637.27	Метод спутниковых геодезических измерений (определений)	0.20	$Mt = \sqrt{(m_0^2 + m_1^2)}$
26	358620.60	2215658.43	358644.67	2215650.56	Метод спутниковых геодезических измерений (определений)	0.20	$Mt = \sqrt{(m_0^2 + m_1^2)}$
115	358630.91	2215630.27	358639.19	2215665.24	Метод спутниковых геодезических измерений (определений)	0.20	$Mt = \sqrt{(m_0^2 + m_1^2)}$
116	358649.69	2215637.15	358620.60	2215658.43	Метод спутниковых геодезических измерений (определений)	0.20	$Mt = \sqrt{(m_0^2 + m_1^2)}$
115	-	-	358630.91	2215630.27	Метод спутниковых геодезических измерений (определений)	0.20	$Mt = \sqrt{(m_0^2 + m_1^2)}$
27	358639.37	2215665.31	358650.01	2215637.27	Метод спутниковых геодезических измерений (определений)	0.20	$Mt = \sqrt{(m_0^2 + m_1^2)}$

2. Сведения о частях границ уточняемого земельного участка с кадастровым номером 47:23:2201001:13

Обозначение части границ		Горизонтальное проложение (S), м	Описание прохождения части границ	Отметка о наличии земельного спора о местоположении границ земельного участка
от т.	до т.			
1	2	3	4	5
116	115	29.99	-	-
115	27	20.34	-	-
115	116	19.80	-	-
27	26	14.32	-	-
26	115	15.67	-	-

3. Характеристики утоняемого земельного участка с кадастровым номером 47:23:2201001:13

№ п/п	Наименование характеристики	Значение характеристики
1	2	3
1	Площадь земельного участка +/- величина погрешности определения площади($P \pm \Delta P$), м ²	599 +/- 17
2	Формула, примененная для расчета предельной допустимой погрешности определения площади земельного участка (ΔP), м ²	$\Delta P = 3.5 * M_t * \sqrt{P} = 3.5 * 0,2 * \sqrt{599} = 17$
3	Иные сведения	

Сведения об уточняемых земельных участках, необходимые для исправления реестровых ошибок в сведениях о местоположении их границ

1. Сведения о характерных точках границы уточняемого земельного участка с кадастровым номером 47:23:2201001:18

Зона № 2

Обозначение характерных точек границ	Существующие координаты, м		Уточненные координаты, м		Метод определения координат	Средняя квадратическая погрешность определения координат характерной точки (Mt), м	Формулы, примененные для расчета средней квадратической погрешности определения координат характерной точки (Mt), м
	X	Y	X	Y			
1	2	3	4	5	6	7	8
117	358635.19	2215673.38	358635.19	2215673.38	Метод спутниковых геодезических измерений (определений)	0.2	$Mt = \sqrt{(m_0^2 + m_1^2)}$
118	358624.73	2215700.08	358625.31	2215700.30	Метод спутниковых геодезических измерений (определений)	0.2	$Mt = \sqrt{(m_0^2 + m_1^2)}$
119	358605.12	2215692.50	358605.11	2215693.39	Метод спутниковых геодезических измерений (определений)	0.2	$Mt = \sqrt{(m_0^2 + m_1^2)}$
120	358615.34	2215666.11	358604.79	2215693.28	Метод спутниковых геодезических измерений (определений)	0.2	$Mt = \sqrt{(m_0^2 + m_1^2)}$
36	358615.35	2215666.11	358615.35	2215666.11	Метод спутниковых геодезических измерений (определений)	0.2	$Mt = \sqrt{(m_0^2 + m_1^2)}$
117	358635.19	2215673.38	358635.19	2215673.38	Метод спутниковых геодезических измерений (определений)	0.2	$Mt = \sqrt{(m_0^2 + m_1^2)}$

2. Сведения о частях границ уточняемого земельного участка с кадастровым номером 47:23:2201001:18

Обозначение части границ		Горизонтальное проложение (S), м	Описание прохождения части границ	Отметка о наличии земельного спора о местоположении границ земельного участка
от т.	до т.			
1	2	3	4	5
120	36	29.15	-	-
36	117	21.13	-	-
119	120	0.34	-	-
117	118	28.68	-	-
118	119	21.35	-	-

3. Характеристики утоняемого земельного участка с кадастровым номером 47:23:2201001:18

№ п/п	Наименование характеристики	Значение характеристики
1	2	3
1	Площадь земельного участка +/- величина погрешности определения площади($P \pm \Delta P$), м ²	619 +/- 17
2	Формула, примененная для расчета предельной допустимой погрешности определения площади земельного участка (ΔP), м ²	$\Delta P = 3.5 * M_t * \sqrt{P} = 3.5 * 0,2 * \sqrt{619} = 17$
3	Иные сведения	

Сведения об уточняемых земельных участках, необходимые для исправления реестровых ошибок в сведениях о местоположении их границ

1. Сведения о характерных точках границы уточняемого земельного участка с кадастровым номером 47:23:2201001:27

Зона № 2

Обозначение характерных точек границ	Существующие координаты, м		Уточненные координаты, м		Метод определения координат	Средняя квадратическая погрешность определения координат характерной точки (Mt), м	Формулы, примененные для расчета средней квадратической погрешности определения координат характерной точки (Mt), м
	X	Y	X	Y			
1	2	3	4	5	6	7	8
121	358594.30	2215718.16	358605.11	2215693.39	Метод спутниковых геодезических измерений (определений)	0.2	$Mt = \sqrt{(m_0^2 + m_1^2)}$
41	358574.34	2215710.15	358595.23	2215718.54	Метод спутниковых геодезических измерений (определений)	0.2	$Mt = \sqrt{(m_0^2 + m_1^2)}$
122	358584.36	2215684.87	358574.34	2215710.15	Метод спутниковых геодезических измерений (определений)	0.2	$Mt = \sqrt{(m_0^2 + m_1^2)}$
119	358605.12	2215692.50	358584.06	2215685.62	Метод спутниковых геодезических измерений (определений)	0.2	$Mt = \sqrt{(m_0^2 + m_1^2)}$
н9У	-	-	358604.79	2215693.28	Метод спутниковых геодезических измерений (определений)	0.2	$Mt = \sqrt{(m_0^2 + m_1^2)}$
121	358594.30	2215718.16	358605.11	2215693.39	Метод спутниковых геодезических измерений (определений)	0.2	$Mt = \sqrt{(m_0^2 + m_1^2)}$

2. Сведения о частях границ уточняемого земельного участка с кадастровым номером 47:23:2201001:27

Обозначение части границ		Горизонтальное проложение (S), м	Описание прохождения части границ	Отметка о наличии земельного спора о местоположении границ земельного участка
от т.	до т.			
1	2	3	4	5
119	н9У	22.10	-	-
н9У	121	0.34	-	-
122	119	26.39	-	-
121	41	27.02	-	-
41	122	22.51	-	-

3. Характеристики утоняемого земельного участка с кадастровым номером 47:23:2201001:27

№ п/п	Наименование характеристики	Значение характеристики
1	2	3
1	Площадь земельного участка +/- величина погрешности определения площади(P +/- ΔP), м ²	600 +/- 17
2	Формула, примененная для расчета предельной допустимой погрешности определения площади земельного участка (ΔP), м ²	$\Delta P=3.5*Mt*\sqrt{P}=3.5*0,2*\sqrt{600}=17$
3	Иные сведения	

Сведения об уточняемых земельных участках, необходимые для исправления реестровых ошибок в сведениях о местоположении их границ

1. Сведения о характерных точках границы уточняемого земельного участка с кадастровым номером 47:23:2201001:26

Зона № 2

Обозначение характерных точек границ	Существующие координаты, м		Уточненные координаты, м		Метод определения координат	Средняя квадратическая погрешность определения координат характерной точки (Mt), м	Формулы, примененные для расчета средней квадратической погрешности определения координат характерной точки (Mt), м
	X	Y	X	Y			
1	2	3	4	5	6	7	8
123	358616.08	2215726.91	358625.31	2215700.30	Метод спутниковых геодезических измерений (определений)	0.2	$Mt = \sqrt{(m_0^2 + m_1^2)}$
43	358615.08	2215726.51	358615.93	2215726.85	Метод спутниковых геодезических измерений (определений)	0.2	$Mt = \sqrt{(m_0^2 + m_1^2)}$
42	358595.70	2215718.73	358615.08	2215726.51	Метод спутниковых геодезических измерений (определений)	0.2	$Mt = \sqrt{(m_0^2 + m_1^2)}$
121	358594.30	2215718.16	358595.70	2215718.73	Метод спутниковых геодезических измерений (определений)	0.2	$Mt = \sqrt{(m_0^2 + m_1^2)}$
119	358605.12	2215692.50	358595.23	2215718.54	Метод спутниковых геодезических измерений (определений)	0.2	$Mt = \sqrt{(m_0^2 + m_1^2)}$
118	358624.73	2215700.08	358605.11	2215693.39	Метод спутниковых геодезических измерений (определений)	0.2	$Mt = \sqrt{(m_0^2 + m_1^2)}$
124	358625.47	2215700.36	-	-	Метод спутниковых геодезических измерений (определений)	0.2	$Mt = \sqrt{(m_0^2 + m_1^2)}$
123	358616.08	2215726.91	358625.31	2215700.30	Метод спутниковых геодезических измерений (определений)	0.2	$Mt = \sqrt{(m_0^2 + m_1^2)}$

**2. Сведения о частях границ уточняемого земельного участка
с кадастровым номером 47:23:2201001:26**

Обозначение части границ		Горизонтальное проложение (S), м	Описание прохождения части границ	Отметка о наличии земельного спора о местоположении границ земельного участка
от т.	до т.			
1	2	3	4	5
121	119	0.51	-	-
119	118	27.02	-	-
118	123	21.35	-	-
123	43	28.16	-	-
43	42	0.92	-	-
42	121	20.88	-	-

3. Характеристики уточняемого земельного участка с кадастровым номером 47:23:2201001:26

№ п/п	Наименование характеристики	Значение характеристики
1	2	3
1	Площадь земельного участка +/- величина погрешности определения площади (P +/- ΔP), м ²	602 +/- 17
2	Формула, примененная для расчета предельной допустимой погрешности определения площади земельного участка (ΔP), м ²	$\Delta P = 3.5 * M_t * \sqrt{P} = 3.5 * 0.2 * \sqrt{602} = 17$
3	Иные сведения	

Сведения об уточняемых земельных участках, необходимые для исправления реестровых ошибок в сведениях о местоположении их границ

1. Сведения о характерных точках границы уточняемого земельного участка с кадастровым номером 47:23:2201001:31

Зона № 2

Обозначение характерных точек границ	Существующие координаты, м		Уточненные координаты, м		Метод определения координат	Средняя квадратическая погрешность определения координат характерной точки (Mt), м	Формулы, примененные для расчета средней квадратической погрешности определения координат характерной точки (Mt), м
	X	Y	X	Y			
1	2	3	4	5	6	7	8
н26У	-	-	358593.54	2215729.72	Метод спутниковых геодезических измерений (определений)	0.2	$Mt = \sqrt{(m_0^2 + m_1^2)}$
н27У	-	-	358585.30	2215753.67	Метод спутниковых геодезических измерений (определений)	0.2	$Mt = \sqrt{(m_0^2 + m_1^2)}$
н28У	-	-	358583.66	2215758.47	Метод спутниковых геодезических измерений (определений)	0.2	$Mt = \sqrt{(m_0^2 + m_1^2)}$
н29У	-	-	358565.49	2215750.78	Метод спутниковых геодезических измерений (определений)	0.2	$Mt = \sqrt{(m_0^2 + m_1^2)}$
н30У	-	-	358577.23	2215723.16	Метод спутниковых геодезических измерений (определений)	0.2	$Mt = \sqrt{(m_0^2 + m_1^2)}$
н26У	-	-	358593.54	2215729.72	Метод спутниковых геодезических измерений (определений)	0.2	$Mt = \sqrt{(m_0^2 + m_1^2)}$

2. Сведения о частях границ уточняемого земельного участка с кадастровым номером 47:23:2201001:31

Обозначение части границ		Горизонтальное проложение (S), м	Описание прохождения части границ	Отметка о наличии земельного спора о местоположении границ земельного участка
от т.	до т.			
1	2	3	4	5
н29У	н30У	30.01	-	-
н30У	н26У	17.58	-	-
н28У	н29У	19.73	-	-
н26У	н27У	25.33	-	-
н27У	н28У	5.07	-	-

3. Характеристики утоняемого земельного участка с кадастровым номером 47:23:2201001:31

№ п/п	Наименование характеристики	Значение характеристики
1	2	3
1	Площадь земельного участка +/- величина погрешности определения площади (P +/- ΔP), м ²	563 +/- 17
2	Формула, примененная для расчета предельной допустимой погрешности определения площади земельного участка (ΔP), м ²	$\Delta P = 3.5 * M_t * \sqrt{P} = 3.5 * 0,2 * \sqrt{563} = 17$
3	Иные сведения	

Сведения об уточняемых земельных участках, необходимые для исправления реестровых ошибок в сведениях о местоположении их границ

1. Сведения о характерных точках границы уточняемого земельного участка с кадастровым номером 47:23:2201001:33

Зона № 2

Обозначение характерных точек границ	Существующие координаты, м		Уточненные координаты, м		Метод определения координат	Средняя квадратическая погрешность определения координат характерной точки (Mt), м	Формулы, примененные для расчета средней квадратической погрешности определения координат характерной точки (Mt), м
	X	Y	X	Y			
1	2	3	4	5	6	7	8
53	358595.21	2215730.39	358613.77	2215737.84	Метод спутниковых геодезических измерений (определений)	0.2	$Mt = \sqrt{(m_0^2 + m_1^2)}$
52	358613.77	2215737.84	358602.30	2215766.99	Метод спутниковых геодезических измерений (определений)	0.2	$Mt = \sqrt{(m_0^2 + m_1^2)}$
125	358602.59	2215765.68	358601.24	2215769.71	Метод спутниковых геодезических измерений (определений)	0.2	$Mt = \sqrt{(m_0^2 + m_1^2)}$
126	358601.01	2215769.59	358591.66	2215765.82	Метод спутниковых геодезических измерений (определений)	0.2	$Mt = \sqrt{(m_0^2 + m_1^2)}$
127	358591.66	2215765.82	358594.94	2215757.64	Метод спутниковых геодезических измерений (определений)	0.2	$Mt = \sqrt{(m_0^2 + m_1^2)}$
128	358594.94	2215757.64	358585.30	2215753.67	Метод спутниковых геодезических измерений (определений)	0.2	$Mt = \sqrt{(m_0^2 + m_1^2)}$
129	358585.52	2215753.74	358593.54	2215729.72	Метод спутниковых геодезических измерений (определений)	0.2	$Mt = \sqrt{(m_0^2 + m_1^2)}$
53	-	-	358595.21	2215730.39	Метод спутниковых геодезических измерений (определений)	0.2	$Mt = \sqrt{(m_0^2 + m_1^2)}$
53	358595.21	2215730.39	358613.77	2215737.84	Метод спутниковых геодезических измерений (определений)	0.2	$Mt = \sqrt{(m_0^2 + m_1^2)}$

**2. Сведения о частях границ уточняемого земельного участка
с кадастровым номером 47:23:2201001:33**

Обозначение части границ		Горизонтальное положение (S), м	Описание прохождения части границ	Отметка о наличии земельного спора о местоположении границ земельного участка
от т.	до т.			
1	2	3	4	5
128	129	25.33	-	-
127	128	10.43	-	-
53	53	20.00	-	-
129	53	1.80	-	-
52	125	2.92	-	-
53	52	31.33	-	-
126	127	8.81	-	-
125	126	10.34	-	-

3. Характеристики уточняемого земельного участка с кадастровым номером 47:23:2201001:33

№ п/п	Наименование характеристики	Значение характеристики
1	2	3
1	Площадь земельного участка +/- величина погрешности определения площади (P +/- ΔP), м ²	630 +/- 18
2	Формула, примененная для расчета предельной допустимой погрешности определения площади земельного участка (ΔP), м ²	$\Delta P = 3.5 * M_t * \sqrt{P} = 3.5 * 0,2 * \sqrt{630} = 18$
3	Иные сведения	

Сведения об уточняемых земельных участках, необходимые для исправления реестровых ошибок в сведениях о местоположении их границ

1. Сведения о характерных точках границы уточняемого земельного участка с кадастровым номером 47:23:2201001:34

Зона № 2

Обозначение характерных точек границ	Существующие координаты, м		Уточненные координаты, м		Метод определения координат	Средняя квадратическая погрешность определения координат характерной точки (Mt), м	Формулы, примененные для расчета средней квадратической погрешности определения координат характерной точки (Mt), м
	X	Y	X	Y			
1	2	3	4	5	6	7	8
60	358591.40	2215793.52	358601.24	2215769.71	Метод спутниковых геодезических измерений (определений)	0.2	-
59	358572.85	2215786.06	358591.95	2215793.74	Метод спутниковых геодезических измерений (определений)	0.2	-
130	358584.12	2215758.66	358591.40	2215793.52	Метод спутниковых геодезических измерений (определений)	0.2	$Mt = \sqrt{(m_0^2 + m_1^2)}$
129	358585.52	2215753.74	358574.15	2215786.58	Метод спутниковых геодезических измерений (определений)	0.2	$Mt = \sqrt{(m_0^2 + m_1^2)}$
128	358594.94	2215757.64	358583.66	2215758.47	Метод спутниковых геодезических измерений (определений)	0.2	$Mt = \sqrt{(m_0^2 + m_1^2)}$
127	358591.66	2215765.82	358585.30	2215753.67	Метод спутниковых геодезических измерений (определений)	0.2	$Mt = \sqrt{(m_0^2 + m_1^2)}$
126	358601.01	2215769.59	358594.94	2215757.64	Метод спутниковых геодезических измерений (определений)	0.2	$Mt = \sqrt{(m_0^2 + m_1^2)}$
127	-	-	358591.66	2215765.82	Метод спутниковых геодезических измерений (определений)	0.2	$Mt = \sqrt{(m_0^2 + m_1^2)}$
60	358591.40	2215793.52	358601.24	2215769.71	Метод спутниковых геодезических измерений (определений)	0.2	-

**2. Сведения о частях границ уточняемого земельного участка
с кадастровым номером 47:23:2201001:34**

Обозначение части границ		Горизонтальное проложение (S), м	Описание прохождения части границ	Отметка о наличии земельного спора о местоположении границ земельного участка
от т.	до т.			
1	2	3	4	5
127	126	10.43	-	-
128	127	5.07	-	-
127	60	10.34	-	-
126	127	8.81	-	-
59	130	0.59	-	-
60	59	25.76	-	-
129	128	29.68	-	-
130	129	18.59	-	-

3. Характеристики уточняемого земельного участка с кадастровым номером 47:23:2201001:34

№ п/п	Наименование характеристики	Значение характеристики
1	2	3
1	Площадь земельного участка +/- величина погрешности определения площади (P +/- ΔP), м ²	599 +/- 17
2	Формула, примененная для расчета предельной допустимой погрешности определения площади земельного участка (ΔP), м ²	$\Delta P = 3.5 * M_t * \sqrt{P} = 3.5 * 0,2 * \sqrt{599} = 17$
3	Иные сведения	

Сведения об уточняемых земельных участках, необходимые для исправления реестровых ошибок в сведениях о местоположении их границ

1. Сведения о характерных точках границы уточняемого земельного участка с кадастровым номером 47:23:2201001:54

Зона № 2

Обозначение характерных точек границ	Существующие координаты, м		Уточненные координаты, м		Метод определения координат	Средняя квадратическая погрешность определения координат характерной точки (Mt), м	Формулы, примененные для расчета средней квадратической погрешности определения координат характерной точки (Mt), м
	X	Y	X	Y			
1	2	3	4	5	6	7	8
54	358576.66	2215722.93	358577.23	2215723.16	Метод спутниковых геодезических измерений (определений)	0.2	$Mt = \sqrt{(m_0^2 + m_1^2)}$
131	358565.47	2215750.77	358565.49	2215750.78	Метод спутниковых геодезических измерений (определений)	0.2	$Mt = \sqrt{(m_0^2 + m_1^2)}$
56	358546.91	2215743.30	358546.91	2215743.30	Метод спутниковых геодезических измерений (определений)	0.2	$Mt = \sqrt{(m_0^2 + m_1^2)}$
55	358558.08	2215715.47	358558.08	2215715.47	Метод спутниковых геодезических измерений (определений)	0.2	$Mt = \sqrt{(m_0^2 + m_1^2)}$
54	-	-	358576.66	2215722.93	Метод спутниковых геодезических измерений (определений)	0.2	$Mt = \sqrt{(m_0^2 + m_1^2)}$
54	358576.66	2215722.93	358577.23	2215723.16	Метод спутниковых геодезических измерений (определений)	0.2	$Mt = \sqrt{(m_0^2 + m_1^2)}$

2. Сведения о частях границ уточняемого земельного участка с кадастровым номером 47:23:2201001:54

Обозначение части границ		Горизонтальное проложение (S), м	Описание прохождения части границ	Отметка о наличии земельного спора о местоположении границ земельного участка
от т.	до т.			
1	2	3	4	5
55	54	20.02	-	-
54	54	0.61	-	-
56	55	29.99	-	-
54	131	30.01	-	-
131	56	20.03	-	-

3. Характеристики утоняемого земельного участка с кадастровым номером 47:23:2201001:54

№ п/п	Наименование характеристики	Значение характеристики
1	2	3
1	Площадь земельного участка +/- величина погрешности определения площади($P \pm \Delta P$), м ²	610 +/- 17
2	Формула, примененная для расчета предельной допустимой погрешности определения площади земельного участка (ΔP), м ²	$\Delta P = 3.5 * M_t * \sqrt{P} = 3.5 * 0,2 * \sqrt{610} = 17$
3	Иные сведения	

Сведения об уточняемых земельных участках, необходимые для исправления реестровых ошибок в сведениях о местоположении их границ

1. Сведения о характерных точках границы уточняемого земельного участка с кадастровым номером 47:23:2201001:55

Зона № 2

Обозначение характерных точек границ	Существующие координаты, м		Уточненные координаты, м		Метод определения координат	Средняя квадратическая погрешность определения координат характерной точки (Mt), м	Формулы, примененные для расчета средней квадратической погрешности определения координат характерной точки (Mt), м
	X	Y	X	Y			
1	2	3	4	5	6	7	8
131	358565.47	2215750.77	358565.49	2215750.78	Метод спутниковых геодезических измерений (определений)	0.2	$Mt = \sqrt{(m_0^2 + m_1^2)}$
58	358554.27	2215778.61	358553.73	2215778.39	Метод спутниковых геодезических измерений (определений)	0.2	$Mt = \sqrt{(m_0^2 + m_1^2)}$
57	358535.72	2215771.14	358535.72	2215771.14	Метод спутниковых геодезических измерений (определений)	0.2	$Mt = \sqrt{(m_0^2 + m_1^2)}$
56	358546.91	2215743.30	358546.91	2215743.30	Метод спутниковых геодезических измерений (определений)	0.2	$Mt = \sqrt{(m_0^2 + m_1^2)}$
131	358565.47	2215750.77	358565.49	2215750.78	Метод спутниковых геодезических измерений (определений)	0.2	$Mt = \sqrt{(m_0^2 + m_1^2)}$

2. Сведения о частях границ уточняемого земельного участка с кадастровым номером 47:23:2201001:55

Обозначение части границ		Горизонтальное проложение (S), м	Описание прохождения части границ	Отметка о наличии земельного спора о местоположении границ земельного участка
от т.	до т.			
1	2	3	4	5
57	56	30.00	-	-
56	131	20.03	-	-
131	58	30.01	-	-
58	57	19.41	-	-

3. Характеристики уточняемого земельного участка с кадастровым номером 47:23:2201001:55

№ п/п	Наименование характеристики	Значение характеристики
1	2	3
1	Площадь земельного участка +/- величина погрешности определения площади (P +/- ΔP), м ²	592 +/- 17

2	Формула, примененная для расчета предельной допустимой погрешности определения площади земельного участка (ΔP), м ²	$\Delta P = 3.5 * M_t * \sqrt{P} = 3.5 * 0.2 * \sqrt{592} = 17$
3	Иные сведения	

Сведения об уточняемых земельных участках, необходимые для исправления реестровых ошибок в сведениях о местоположении их границ

1. Сведения о характерных точках границы уточняемого земельного участка с кадастровым номером 47:23:2201001:56

Зона № 2

Обозначение характерных точек границ	Существующие координаты, м		Уточненные координаты, м		Метод определения координат	Средняя квадратическая погрешность определения координат характерной точки (Mt), м	Формулы, примененные для расчета средней квадратической погрешности определения координат характерной точки (Mt), м
	X	Y	X	Y			
1	2	3	4	5	6	7	8
130	358584.12	2215758.66	358583.66	2215758.47	Метод спутниковых геодезических измерений (определений)	0.20	$Mt = \sqrt{(m_0^2 + m_1^2)}$
59	358572.85	2215786.06	358574.15	2215786.58	Метод спутниковых геодезических измерений (определений)	0.20	$Mt = \sqrt{(m_0^2 + m_1^2)}$
59	-	-	358572.85	2215786.06	Метод спутниковых геодезических измерений (определений)	0.20	$Mt = \sqrt{(m_0^2 + m_1^2)}$
58	358554.27	2215778.61	358554.27	2215778.61	Метод спутниковых геодезических измерений (определений)	0.20	$Mt = \sqrt{(m_0^2 + m_1^2)}$
131	358565.47	2215750.77	358553.73	2215778.39	Метод спутниковых геодезических измерений (определений)	0.20	$Mt = \sqrt{(m_0^2 + m_1^2)}$
н29У	-	-	358565.49	2215750.78	Метод спутниковых геодезических измерений (определений)	0.20	$Mt = \sqrt{(m_0^2 + m_1^2)}$
130	358584.12	2215758.66	358583.66	2215758.47	Метод спутниковых геодезических измерений (определений)	0.20	$Mt = \sqrt{(m_0^2 + m_1^2)}$

2. Сведения о частях границ уточняемого земельного участка с кадастровым номером 47:23:2201001:56

Обозначение части границ		Горизонтальное проложение (S), м	Описание прохождения части границ	Отметка о наличии земельного спора о местоположении границ земельного участка
от т.	до т.			
1	2	3	4	5
58	131	0.58	-	-
131	н29У	30.01	-	-
н29У	130	19.73	-	-

130	59	29.68	-	-
59	59	1.40	-	-
59	58	20.02	-	-

3. Характеристики утоняемого земельного участка с кадастровым номером 47:23:2201001:56

№ п/п	Наименование характеристики	Значение характеристики
1	2	3
1	Площадь земельного участка +/- величина погрешности определения площади (P +/- ΔP), м ²	622 +/- 17
2	Формула, примененная для расчета предельной допустимой погрешности определения площади земельного участка (ΔP), м ²	$\Delta P = 3.5 * M_t * \sqrt{P} = 3.5 * 0.2 * \sqrt{622} = 17$
3	Иные сведения	

Сведения об уточняемых земельных участках, необходимые для исправления реестровых ошибок в сведениях о местоположении их границ

1. Сведения о характерных точках границы уточняемого земельного участка с кадастровым номером 47:23:2201001:63

Зона № 2

Обозначение характерных точек границ	Существующие координаты, м		Уточненные координаты, м		Метод определения координат	Средняя квадратическая погрешность определения координат характерной точки (Mt), м	Формулы, примененные для расчета средней квадратической погрешности определения координат характерной точки (Mt), м
	X	Y	X	Y			
1	2	3	4	5	6	7	8
136	358764.94	2215647.46	358765.17	2215647.55	Метод спутниковых геодезических измерений (определений)	0.2	-
114	358753.86	2215675.46	358754.21	2215675.58	Метод спутниковых геодезических измерений (определений)	0.2	-
105	358753.70	2215675.84	358753.86	2215675.46	Метод спутниковых геодезических измерений (определений)	0.2	-
101	358735.10	2215669.02	358753.70	2215675.84	Метод спутниковых геодезических измерений (определений)	0.2	-
100	358746.56	2215640.73	358735.12	2215669.03	Метод спутниковых геодезических измерений (определений)	0.2	-
100	-	-	358746.56	2215640.73	Метод спутниковых геодезических измерений (определений)	0.2	-
136	358764.94	2215647.46	358765.17	2215647.55	Метод спутниковых геодезических измерений (определений)	0.2	-

2. Сведения о частях границ уточняемого земельного участка с кадастровым номером 47:23:2201001:63

Обозначение части границ		Горизонтальное проложение (S), м	Описание прохождения части границ	Отметка о наличии земельного спора о местоположении границ земельного участка
от т.	до т.			
1	2	3	4	5
101	100	19.79	-	-
100	100	30.52	-	-
100	136	19.82	-	-

136	114	30.10	-	-
114	105	0.37	-	-
105	101	0.41	-	-

3. Характеристики утоняемого земельного участка с кадастровым номером 47:23:2201001:63

№ п/п	Наименование характеристики	Значение характеристики
1	2	3
1	Площадь земельного участка +/- величина погрешности определения площади (P +/- ΔP), м ²	610 +/- 17
2	Формула, примененная для расчета предельной допустимой погрешности определения площади земельного участка (ΔP), м ²	$\Delta P = 3.5 * M_t * \sqrt{P} = 3.5 * 0.2 * \sqrt{610} = 17$
3	Иные сведения	

Сведения об уточняемых земельных участках, необходимые для исправления реестровых ошибок в сведениях о местоположении их границ

1. Сведения о характерных точках границы уточняемого земельного участка с кадастровым номером 47:23:2201001:62

Зона № 2

Обозначение характерных точек границ	Существующие координаты, м		Уточненные координаты, м		Метод определения координат	Средняя квадратическая погрешность определения координат характерной точки (Mt), м	Формулы, примененные для расчета средней квадратической погрешности определения координат характерной точки (Mt), м
	X	Y	X	Y			
1	2	3	4	5	6	7	8
77	358783.43	2215654.24	358783.43	2215654.24	Метод спутниковых геодезических измерений (определений)	0.2	-
113	358772.40	2215682.15	358772.40	2215682.15	Метод спутниковых геодезических измерений (определений)	0.2	-
114	358753.86	2215675.46	358754.21	2215675.58	Метод спутниковых геодезических измерений (определений)	0.2	-
136	358764.94	2215647.46	358765.17	2215647.55	Метод спутниковых геодезических измерений (определений)	0.2	-
77	358783.43	2215654.24	358783.43	2215654.24	Метод спутниковых геодезических измерений (определений)	0.2	-

2. Сведения о частях границ уточняемого земельного участка с кадастровым номером 47:23:2201001:62

Обозначение части границ		Горизонтальное проложение (S), м	Описание прохождения части границ	Отметка о наличии земельного спора о местоположении границ земельного участка
от т.	до т.			
1	2	3	4	5
114	136	30.10	-	-
136	77	19.45	-	-
77	113	30.01	-	-
113	114	19.34	-	-

3. Характеристики уточняемого земельного участка с кадастровым номером 47:23:2201001:62

№ п/п	Наименование характеристики	Значение характеристики
1	2	3
1	Площадь земельного участка +/- величина погрешности определения площади (P +/- ΔP), м ²	583 +/- 17

2	Формула, примененная для расчета предельной допустимой погрешности определения площади земельного участка (ΔP), м ²	$\Delta P = 3.5 * M_t * \sqrt{P} = 3.5 * 0.2 * \sqrt{583} = 17$
3	Иные сведения	

Описание местоположения здания, сооружения, объекта незавершенного строительства на земельном участке

**1. Сведения о характерных точках контура
вид объекта недвижимости (здание, сооружение, объект незавершенного строительства) здание
кадастровый номер (обозначение) : 47:23:0000000:16264**

Зона № 2

Номер контура	Номера характерных точек контура	Существующие			Уточненные			Метод определения координат	Средняя квадратическая погрешность определения координат характерной точки (Mt), м	Формулы, примененные для расчета средней квадратической погрешности определения координат характерной точки (Mt), м
		Координаты, м		R, м	Координаты, м		R, м			
		X	Y		X	Y				
1	2	3	4	5	6	7	8	9	10	11
-	н370	-	-	-	358654.98	2215611.29	-	Метод спутниковых геодезических измерений (определений)	0.2	$Mt = \sqrt{(m_0^2 + m_1^2)}$
-	н380	-	-	-	358654.42	2215616.18	-	Метод спутниковых геодезических измерений (определений)	0.2	$Mt = \sqrt{(m_0^2 + m_1^2)}$
-	н390	-	-	-	358647.52	2215615.37	-	Метод спутниковых геодезических измерений (определений)	0.2	$Mt = \sqrt{(m_0^2 + m_1^2)}$
-	н400	-	-	-	358648.08	2215610.47	-	Метод спутниковых геодезических измерений (определений)	0.2	$Mt = \sqrt{(m_0^2 + m_1^2)}$
-	н370	-	-	-	358654.98	2215611.29	-	Метод спутниковых геодезических измерений (определений)	0.2	$Mt = \sqrt{(m_0^2 + m_1^2)}$

2. Характеристики здания, сооружения, объекта незавершенного строительства с кадастровым номером (обозначением): 47:23:0000000:16264

№ п/п	Наименование характеристики	Значение характеристики
1	2	3
1	Вид объекта недвижимости	здание
2	Ранее присвоенный государственный учетный номер здания, сооружения, объекта незавершенного строительства (кадастровый, инвентарный или условный номер)	-
3	Кадастровый номер земельного участка (земельных участков), в границах которого (которых) расположено здание, сооружение, объект незавершенного строительства	47:23:2201001:7
4	Номер кадастрового квартала (кадастровых кварталов), в пределах которого (которых) расположено здание, сооружение, объекта незавершенного строительства	47:23:2201001
5	Адрес здания, сооружения, объекта незавершенного строительства	-
	Местоположение здания, сооружения, объекта незавершенного строительства	Российская Федерация, Ленинградская область, район Гатчинский, массив Новинка, садовое некоммерческое товарищество Малютка, участок 7
	Дополнительные сведения о местоположении	-
6	Иные сведения	

Описание местоположения здания, сооружения, объекта незавершенного строительства на земельном участке

**1. Сведения о характерных точках контура
вид объекта недвижимости (здание, сооружение, объект незавершенного строительства) здание
кадастровый номер (обозначение) : 47:23:0000000:15967**

Зона № 2

Номер контура	Номера характерных точек контура	Существующие			Уточненные			Метод определения координат	Средняя квадратическая погрешность определения координат характерной точки (Mt), м	Формулы, примененные для расчета средней квадратической погрешности определения координат характерной точки (Mt), м
		Координаты, м		R, м	Координаты, м		R, м			
		X	Y		X	Y				
1	2	3	4	5	6	7	8	9	10	11
-	н410	-	-	-	358688.34	2215780.95	-	Метод спутниковых геодезических измерений (определений)	0.2	$Mt = \sqrt{(m_0^2 + m_1^2)}$
-	н420	-	-	-	358687.58	2215785.79	-	Метод спутниковых геодезических измерений (определений)	0.2	$Mt = \sqrt{(m_0^2 + m_1^2)}$
-	н430	-	-	-	358679.35	2215784.25	-	Метод спутниковых геодезических измерений (определений)	0.2	$Mt = \sqrt{(m_0^2 + m_1^2)}$
-	н440	-	-	-	358681.05	2215773.35	-	Метод спутниковых геодезических измерений (определений)	0.2	$Mt = \sqrt{(m_0^2 + m_1^2)}$
-	н450	-	-	-	358687.53	2215774.46	-	Метод спутниковых геодезических измерений (определений)	0.2	$Mt = \sqrt{(m_0^2 + m_1^2)}$

**1. Сведения о характерных точках контура
вид объекта недвижимости (здание, сооружение, объект незавершенного строительства) здание
кадастровый номер (обозначение) : 47:23:0000000:15967**

-	н46О	-	-	-	358686.5 7	2215780. 62	-	Метод спутниковых геодезических измерений (определений)	0.2	$Mt = \sqrt{(m_0^2 + m_1^2)}$
-	н41О	-	-	-	358688.3 4	2215780. 95	-	Метод спутниковых геодезических измерений (определений)	0.2	$Mt = \sqrt{(m_0^2 + m_1^2)}$

2. Характеристики здания, сооружения, объекта незавершенного строительства с кадастровым номером (обозначением): 47:23:0000000:15967

№ п/п	Наименование характеристики	Значение характеристики
1	2	3
1	Вид объекта недвижимости	здание
2	Ранее присвоенный государственный учетный номер здания, сооружения, объекта незавершенного строительства (кадастровый, инвентарный или условный номер)	-
3	Кадастровый номер земельного участка (земельных участков), в границах которого (которых) расположено здание, сооружение, объект незавершенного строительства	47:23:2201001:41
4	Номер кадастрового квартала (кадастровых кварталов), в пределах которого (которых) расположено здание, сооружение, объекта незавершенного строительства	47:23:2201001
5	Адрес здания, сооружения, объекта незавершенного строительства	-
	Местоположение здания, сооружения, объекта незавершенного строительства	Российская Федерация, Ленинградская область, район Гатчинский, массив Новинка, садовое некоммерческое товарищество Малютка, участок 41
	Дополнительные сведения о местоположении	-
6	Иные сведения	

Описание местоположения здания, сооружения, объекта незавершенного строительства на земельном участке

**1. Сведения о характерных точках контура
вид объекта недвижимости (здание, сооружение, объект незавершенного строительства) здание
кадастровый номер (обозначение) : 47:23:2201001:73**

Зона № 2

Номер контура	Номера характерных точек контура	Существующие			Уточненные			Метод определения координат	Средняя квадратическая погрешность определения координат характерной точки (Mt), м	Формулы, примененные для расчета средней квадратической погрешности определения координат характерной точки (Mt), м
		Координаты, м		R, м	Координаты, м		R, м			
		X	Y		X	Y				
1	2	3	4	5	6	7	8	9	10	11
-	н470	-	-	-	358759.63	2215648.41	-	Метод спутниковых геодезических измерений (определений)	0.2	$Mt = \sqrt{(m_0^2 + m_1^2)}$
-	н480	-	-	-	358757.30	2215654.45	-	Метод спутниковых геодезических измерений (определений)	0.2	$Mt = \sqrt{(m_0^2 + m_1^2)}$
-	н490	-	-	-	358748.40	2215651.08	-	Метод спутниковых геодезических измерений (определений)	0.2	$Mt = \sqrt{(m_0^2 + m_1^2)}$
-	н500	-	-	-	358750.68	2215645.07	-	Метод спутниковых геодезических измерений (определений)	0.2	$Mt = \sqrt{(m_0^2 + m_1^2)}$
-	н470	-	-	-	358759.63	2215648.41	-	Метод спутниковых геодезических измерений (определений)	0.2	$Mt = \sqrt{(m_0^2 + m_1^2)}$

2. Характеристики здания, сооружения, объекта незавершенного строительства с кадастровым номером (обозначением): 47:23:2201001:73

№ п/п	Наименование характеристики	Значение характеристики
1	2	3
1	Вид объекта недвижимости	здание
2	Ранее присвоенный государственный учетный номер здания, сооружения, объекта незавершенного строительства (кадастровый, инвентарный или условный номер)	-
3	Кадастровый номер земельного участка (земельных участков), в границах которого (которых) расположено здание, сооружение, объект незавершенного строительства	47:23:2201001:63
4	Номер кадастрового квартала (кадастровых кварталов), в пределах которого (которых) расположено здание, сооружение, объекта незавершенного строительства	47:23:2201001
5	Адрес здания, сооружения, объекта незавершенного строительства	-
	Местоположение здания, сооружения, объекта незавершенного строительства	Российская Федерация, Ленинградская область, район Гатчинский, массив Новинка, садовое некоммерческое товарищество Малютка, участок 54
	Дополнительные сведения о местоположении	-
6	Иные сведения	

Описание местоположения здания, сооружения, объекта незавершенного строительства на земельном участке

**1. Сведения о характерных точках контура
вид объекта недвижимости (здание, сооружение, объект незавершенного строительства) объект
незавершенного строительства**

кадастровый номер (обозначение) : 47:23:0000000:13619

Зона № 2

Номер контура	Номера характерных точек контура	Существующие			Уточненные			Метод определения координат	Средняя квадратическая погрешность определения координат характерной точки (Mt), м	Формулы, примененные для расчета средней квадратической погрешности определения координат характерной точки (Mt), м
		Координаты, м		R, м	Координаты, м		R, м			
		X	Y		X	Y				
1	2	3	4	5	6	7	8	9	10	11
-	н510	-	-	-	358620.01	2215598.75	-	Метод спутниковых геодезических измерений (определений)	0.2	$Mt = \sqrt{(m_0^2 + m_1^2)}$
-	н520	-	-	-	358618.37	2215603.00	-	Метод спутниковых геодезических измерений (определений)	0.2	$Mt = \sqrt{(m_0^2 + m_1^2)}$
-	н530	-	-	-	358612.09	2215600.77	-	Метод спутниковых геодезических измерений (определений)	0.2	$Mt = \sqrt{(m_0^2 + m_1^2)}$
-	н540	-	-	-	358613.74	2215596.51	-	Метод спутниковых геодезических измерений (определений)	0.2	$Mt = \sqrt{(m_0^2 + m_1^2)}$
-	н510	-	-	-	358620.01	2215598.75	-	Метод спутниковых геодезических измерений (определений)	0.2	$Mt = \sqrt{(m_0^2 + m_1^2)}$

2. Характеристики здания, сооружения, объекта незавершенного строительства с кадастровым номером (обозначением): 47:23:0000000:13619

№ п/п	Наименование характеристики	Значение характеристики
1	2	3
1	Вид объекта недвижимости	объект незавершенного строительства
2	Ранее присвоенный государственный учетный номер здания, сооружения, объекта незавершенного строительства (кадастровый, инвентарный или условный номер)	-
3	Кадастровый номер земельного участка (земельных участков), в границах которого (которых) расположено здание, сооружение, объект незавершенного строительства	47:23:2201001:5
4	Номер кадастрового квартала (кадастровых кварталов), в пределах которого (которых) расположено здание, сооружение, объекта незавершенного строительства	47:23:2201001
5	Адрес здания, сооружения, объекта незавершенного строительства	Российская Федерация, Ленинградская область, район Гатчинский, массив Новинка, садовое некоммерческое товарищество Малютка, участок 5
	Местоположение здания, сооружения, объекта незавершенного строительства	-
	Дополнительные сведения о местоположении	-
6	Иные сведения	

Описание местоположения здания, сооружения, объекта незавершенного строительства на земельном участке

1. Сведения о характерных точках контура
вид объекта недвижимости (здание, сооружение, объект незавершенного строительства) сооружение
кадастровый номер (обозначение) : 47:23:0000000:44347

Зона № 2

Номер контура	Номера характерных точек контура	Существующие			Уточненные			Метод определения координат	Средняя квадратическая погрешность определения координат характерной точки (Mt), м	Формулы, примененные для расчета средней квадратической погрешности определения координат характерной точки (Mt), м
		Координаты, м		R, м	Координаты, м		R, м			
		X	Y		X	Y				
1	2	3	4	5	6	7	8	9	10	11
-	н550	-	-	-	358647.17	2215604.28	-	Метод спутниковых геодезических измерений (определений)	0.20	$Mt = \sqrt{(m_0^2 + m_1^2)}$
-	н560	-	-	-	358645.26	2215608.74	-	Метод спутниковых геодезических измерений (определений)	0.20	$Mt = \sqrt{(m_0^2 + m_1^2)}$
-	н570	-	-	-	358639.58	2215606.59	-	Метод спутниковых геодезических измерений (определений)	0.20	$Mt = \sqrt{(m_0^2 + m_1^2)}$
-	н580	-	-	-	358641.22	2215602.11	-	Метод спутниковых геодезических измерений (определений)	0.20	$Mt = \sqrt{(m_0^2 + m_1^2)}$
-	н550	-	-	-	358647.17	2215604.28	-	Метод спутниковых геодезических измерений (определений)	0.20	$Mt = \sqrt{(m_0^2 + m_1^2)}$

2. Характеристики здания, сооружения, объекта незавершенного строительства с кадастровым номером (обозначением): 47:23:0000000:44347

№ п/п	Наименование характеристики	Значение характеристики
1	2	3
1	Вид объекта недвижимости	сооружение
2	Ранее присвоенный государственный учетный номер здания, сооружения, объекта незавершенного строительства (кадастровый, инвентарный или условный номер)	-
3	Кадастровый номер земельного участка (земельных участков), в границах которого (которых) расположено здание, сооружение, объект незавершенного строительства	47:23:2201001:7
4	Номер кадастрового квартала (кадастровых кварталов), в пределах которого (которых) расположено здание, сооружение, объекта незавершенного строительства	47:23:2201001
5	Адрес здания, сооружения, объекта незавершенного строительства	Российская Федерация, Ленинградская область, район Гатчинский, массив Новинка, садовое некоммерческое товарищество Малютка, участок 7
	Местоположение здания, сооружения, объекта незавершенного строительства	-
	Дополнительные сведения о местоположении	-
6	Иные сведения	

Сведения о зданиях, сооружениях, объектах незавершенного строительства, необходимые для исправления реестровых ошибок в сведениях об описании их местоположения

1. Сведения о характерных точках контура здания, сооружения, объекта незавершенного строительства с кадастровым номером 47:23:2201001:74

Зона № 2

Номер контура	Номера характерных точек контура	Существующие			Уточненные			Метод определения координат	Средняя квадратическая погрешность определения координат характерной точки (Mt), м	Формулы, примененные для расчета средней квадратической погрешности определения координат характерной точки (Mt), м
		Координаты, м		R, м	Координаты, м		R, м			
		X	Y		X	Y				
1	2	3	4	5	6	7	8	9	10	11
-	132	358625.56	2215671.47	-	358625.62	2215671.54	-	Метод спутниковых геодезических измерений (определений)	0.2	$Mt = \sqrt{(m_0^2 + m_1^2)}$
-	133	358624.42	2215674.56	-	358624.65	2215674.98	-	Метод спутниковых геодезических измерений (определений)	0.2	$Mt = \sqrt{(m_0^2 + m_1^2)}$
-	134	358616.90	2215671.66	-	358616.91	2215672.05	-	Метод спутниковых геодезических измерений (определений)	0.2	$Mt = \sqrt{(m_0^2 + m_1^2)}$
-	135	358618.04	2215668.57	-	358617.88	2215668.61	-	Метод спутниковых геодезических измерений (определений)	0.2	$Mt = \sqrt{(m_0^2 + m_1^2)}$
-	132	358625.56	2215671.47	-	358625.62	2215671.54	-	Метод спутниковых геодезических измерений (определений)	0.2	$Mt = \sqrt{(m_0^2 + m_1^2)}$

2. Иные сведения о здании, сооружении, объекте незавершенного строительства с кадастровым номером: 47:23:2201001:74

1.

Схема границ земельных участков



Масштаб 1:2000

Условные обозначения

- - Вновь образованная часть границы, сведения о которой достаточны для определения ее местоположения
- 44 - Исходный земельный участок
- :1 - Уточняемый земельный участок

Схема границ земельных участков

- - Существующая часть границы, имеющиеся в ЕГРН сведения о которой достаточны для определения ее местоположения
- - Часть контура, образованного проекцией вновь образованного наземного конструктивного элемента здания, сооружения, объекта незавершенного строительства
- - Часть границы кадастрового квартала
- 47:23:2201001 - Номер кадастрового квартала

Схема границ земельных участков

- - Существующая часть границы, имеющиеся в ЕГРН сведения о которой достаточны для определения ее местоположения
- - Часть контура, образованного проекцией вновь образованного наземного конструктивного элемента здания, сооружения, объекта незавершенного строительства
- - Часть границы кадастрового квартала
- 47:23:2201001 - Номер кадастрового квартала

Схема границ земельных участков

Выносной лист 2



Масштаб 1:1000

Условные обозначения




-  - Вновь образованная часть границы, сведения о которой достаточны для определения ее местоположения
-  - Исходный земельный участок
-  - Уточняемый земельный участок

Схема границ земельных участков

- - Существующая часть границы, имеющиеся в ЕГРН сведения о которой достаточны для определения ее местоположения
- - Часть контура, образованного проекцией вновь образованного наземного конструктивного элемента здания, сооружения, объекта незавершенного строительства
- - Часть границы кадастрового квартала
- 47:23:2201001 - Номер кадастрового квартала

Схема границ земельных участков

Выносной лист 3



Масштаб 1:1000

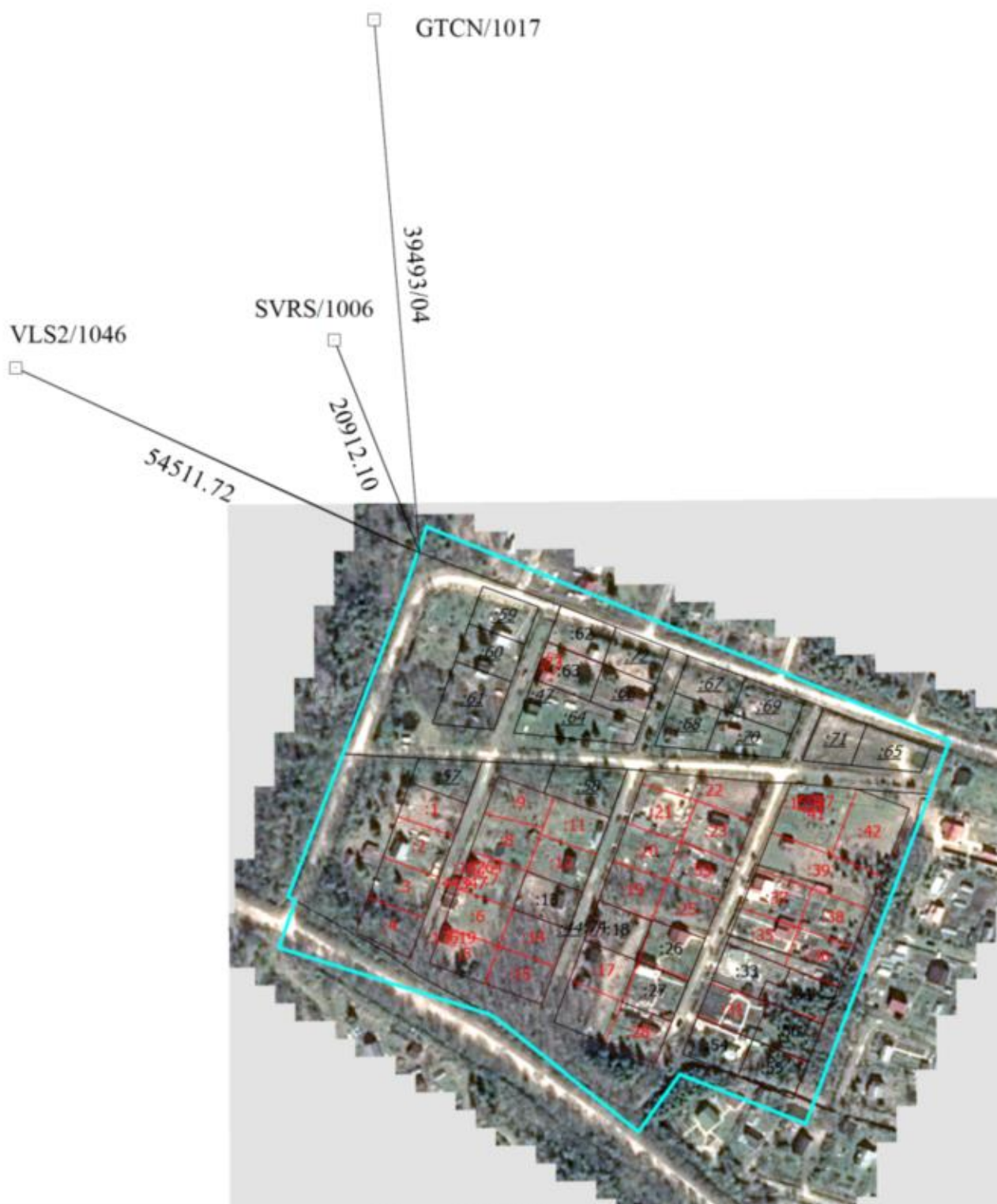
Условные обозначения

- - Вновь образованная часть границы, сведения о которой достаточны для определения ее местоположения
- 44 - Исходный земельный участок
- :1 - Уточняемый земельный участок

Схема границ земельных участков

- - Существующая часть границы, имеющиеся в ЕГРН сведения о которой достаточны для определения ее местоположения
- - Часть контура, образованного проекцией вновь образованного наземного конструктивного элемента здания, сооружения, объекта незавершенного строительства
- - Часть границы кадастрового квартала
- 47:23:2201001 - Номер кадастрового квартала

Схема геодезических построений



Масштаб 1:3000

Условные обозначения




-  - Вновь образованная часть границы, сведения о которой достаточны для определения ее местоположения
-  - Исходный земельный участок
-  - Уточняемый земельный участок

Схема геодезических построений

:16264

-

- Существующая часть границы, имеющиеся в ЕГРН сведения о которой достаточны для определения ее местоположения

□

- Пункт опорной межевой сети

GTCN/1017

- Пункт государственной геодезической сети, используемые при проведении кадастровых работ

39493/04

- расстояние от базовой точки до ближайшей характерной точки кадастровых работ

- Часть границы кадастрового квартала