

ЛЕНИНГРАДСКИЙ ОБЛАСТНОЙ КОМИТЕТ ПО УПРАВЛЕНИЮ
ГОСУДАРСТВЕННЫМ ИМУЩЕСТВОМ
(ЛЕНОБЛКОМИМУЩЕСТВО)

РАСПОРЯЖЕНИЕ

10 марта 2023 года

№ 247

Санкт-Петербург

Об установлении публичного сервитута для использования земельных участков в целях эксплуатации объекта электросетевого хозяйства регионального значения ВЛ 110 кВ Янинская-10

На основании статьи 23, главы V.7 Земельного кодекса Российской Федерации, Схемы территориального планирования Ленинградской области области электроэнергетики, утвержденной постановлением Правительства Ленинградской области от 17.06.2021 № 381, в соответствии с пунктом 2.41 Положения о Ленинградском областном комитете по управлению государственным имуществом, утвержденного постановлением Правительства Ленинградской области от 23.04.2010 № 102, и в связи с ходатайством публичного акционерного общества «Россети Ленэнерго» (ОГРН 1027809170300, ИНН 7803002209, адрес местонахождения: 197227, Российская Федерация, Санкт-Петербург, вн. тер. г. МО Озеро Долгое, ул. Гаккелевская, д. 21, лит. А, e-mail: office@lenenergo.ru) от 09.02.2023 № 09-02/2023-2:

1. Установить публичный сервитут в отношении земельных участков согласно приложению 1.

Цель установления публичного сервитута – для эксплуатации объекта электросетевого хозяйства регионального значения ВЛ 110 кВ Янинская-10.

2. Утвердить границы публичного сервитута согласно приложению 2.

3. Публичный сервитут устанавливается на срок 49 лет.

4. Срок, в течение которого использование земельных участков, указанных в приложении 1, и (или) расположенных на них объектов недвижимого имущества в соответствии с их разрешенным использованием будет невозможно или существенно затруднено в связи с осуществлением публичного сервитута, составляет от 3 до 60 дней.

5. Публичному акционерному обществу «Россети Ленэнерго» в течение 30 рабочих дней с даты издания настоящего распоряжения и далее ежегодно представлять в Леноблкомимущество график проведения работ при осуществлении деятельности, для обеспечения которой устанавливается публичный сервитут.

6. В течение пяти рабочих дней со дня издания настоящего распоряжения отделу формирования и учета земельных ресурсов Леноблкомимущества:

6.1. обеспечить размещение распоряжения на официальном сайте комитета (<http://kugi.lenobl.ru>) в информационно-телекоммуникационной сети "Интернет";

6.2. направить копию распоряжения в Управление Федеральной службы государственной регистрации, кадастра и картографии по Ленинградской области;

6.3. направить копию распоряжения владельцу публичного сервитута, а также сведения, предусмотренные подпунктом 5 пункта 7 статьи 39.43 Земельного кодекса Российской Федерации.

7. Публичное акционерное общество «Россети Ленэнерго» обязано привести земельные участки в состояние, пригодное для использования в соответствии с видом разрешенного использования, снести инженерное сооружение, размещенное на основании публичного сервитута, в сроки предусмотренные пунктом 8 статьи 39.50 Земельного кодекса Российской Федерации.

8. Публичный сервитут считается установленным со дня внесения сведений о нём в Единый государственный реестр недвижимости.

9. Контроль за исполнением распоряжения оставляю за собой.

Заместитель
председателя комитета



Б.В. Яровенко

Приложение 1
к распоряжению Леноблкомимущества
от 10 марта 2032 № 247

Перечень земельных участков, в отношении которых устанавливается публичный сервитут

Кадастровый номер земельного участка	Адрес или описание местоположения земельного участка
47:07:0605001:1206	Ленинградская область, Всеволожский муниципальный район, Свердловское городское поселение
47:07:0605001:1107	Ленинградская область, Всеволожский муниципальный район, Свердловское городское поселение, дер. Новосаратовка
47:07:0605001:1105	Ленинградская область, Всеволожский муниципальный район, Свердловское городское поселение, дер. Новосаратовка
47:07:0605001:1106	Ленинградская область, Всеволожский муниципальный район, Свердловское городское поселение, дер. Новосаратовка
47:07:0605001:1145	Ленинградская область, Всеволожский район
47:07:0605001:1146	Ленинградская область, Всеволожский район
47:07:0605001:1142	Ленинградская область, Всеволожский район
47:07:0605001:1147	Ленинградская область, Всеволожский район
47:07:0605001:1148	Ленинградская область, Всеволожский район
47:07:0605001:1149	Ленинградская область, Всеволожский район
47:07:0612001:473	Ленинградская область, Всеволожское лесничество, Невское участковое лесничество, квартал 3 (части выделов 1-10, 17, 19, 22, 23, 27, 35, 37)
47:07:0612001:214	Ленинградская область, Всеволожский район, Кировское лесничество, Невское участковое лесничество, квартал № 3 (части выделов 1-7, 27, 37)
47:07:0612001:251	Ленинградская область, Всеволожский район
47:07:0612001:254	Ленинградская область, Всеволожский район
47:07:0612001:175	Ленинградская область, Всеволожский район, от ТЭЦ-5 на берегу р. Нева на север мимо д. Кудрово, через р. Оккервиль и р. Черная речка к ПС-630 около д. Заневка
47:07:0612001:476	Ленинградская область, Всеволожский район
47:07:0612001:31 (Земельный участок в составе ЕЗП 47:07:0000000:91)	Ленинградская область, Всеволожский район, на пересечении Мурманского шоссе и автомобильной дороги "Колтушское шоссе - Заневка-Кудрово-Мурманское шоссе"
47:07:0612001:474	Ленинградская область, Всеволожский район, на пересечении Мурманского шоссе и автомобильной дороги "Колтушское шоссе- Заневка- Кудрово- Мурманское шоссе"
47:07:0612001:14	Ленинградская область, Всеволожский район, 12-13 км шоссе "Кола"
47:07:0612001:55	Ленинградская область, Всеволожский район, 16 км Мурманского шоссе
47:07:0612001:56	Ленинградская область, Всеволожский муниципальный район, Мурманского шоссе, 16 км
47:07:0612001:238	Ленинградская область, Всеволожский муниципальный район, 12-13 км шоссе "Кола"
47:07:0612001:50	Ленинградская область, Всеволожский район
47:07:0612001:232	Ленинградская область, Всеволожский район, массив "Кудрово"
47:07:0612001:233	Ленинградская область, Всеволожский район, массив "Кудрово"
47:07:0612001:35	Ленинградская область, Всеволожский район
47:07:0612001:19 (Земельный участок в составе ЕЗП 47:07:0000000:77)	Ленинградская область, Всеволожский район, федеральная автомобильная дорога М-18 "Кола" от км 12+230 до км 40+082
47:07:1045001:7	Ленинградская область, Всеволожский район
47:07:1045001:225	Ленинградская область, Всеволожский район, Заневское городское поселение

47:07:1044001:60922	Ленинградская область, Всеволожский район
47:07:1044001:315	Ленинградская область, Всеволожский район, уч. Новосергиевка
47:07:1044001:378	Ленинградская область, Всеволожский район, уч. Новосергиевка
47:07:1044001:5617	Ленинградская область, Всеволожский район, уч. Новосергиевка
47:07:1044001:374	Ленинградская область, Всеволожский район, уч. Новосергиевка
47:07:1044001:331	Ленинградская область, Всеволожский район, уч. Новосергиевка
47:07:1044001:24582	Ленинградская область, Всеволожский район
47:07:1044001:24581	Ленинградская область, Всеволожский район
47:07:1044001:358	Ленинградская область, Всеволожский район, уч. Новосергиевка
47:07:1044001:35 (Земельный участок в составе ЕЗП 47:07:0000000:2)	Ленинградская область, Всеволожский район, п/о Янино-1, САОЗТ "Выборгское"
47:07:1044001:460	Ленинградская область, Всеволожский муниципальный район, Заневское городское поселение, д. Новосергиевка, территория Производственно-складская зона "Новосергиевка", з/у 460
47:07:1044001:63393	Ленинградская область, Всеволожский муниципальный район, Заневское городское поселение
47:07:1039001:3780	Ленинградская область, Всеволожский муниципальный район
47:07:1039001:13086	Ленинградская область, Всеволожский район
47:07:1039001:4197	Ленинградская область, Всеволожский муниципальный район
47:07:1039001:4198	Ленинградская область, Всеволожский муниципальный район, Заневское городское поселение, 7-й км железнодорожная платформа, з/у № 4198
47:07:1039001:4196	Ленинградская область, Всеволожский муниципальный район, Заневское городское поселение, 7-й км железнодорожная платформа, з/у № 4196
47:07:1039001:4852	Ленинградская область, Всеволожский район
47:07:1039001:4850	Ленинградская область, Всеволожский район
47:07:0000000:431	Ленинградская область, Всеволожский район, МО "Свердловское городское поселение"
47:07:0000000:91057	Ленинградская область, Всеволожский район, земли АОЗТ "Выборгское"
47:07:0000000:90441	Ленинградская область, Всеволожский муниципальный район, Свердловское городское поселение
47:07:0000000:95633	Ленинградская область, Всеволожский муниципальный район, Свердловское городское поселение
47:07:0000000:90430	Ленинградская область, Всеволожский район, Кировское лесничество, Невское участковое лесничество, кв.1 (часть), кв.5 (часть), кв.6 (часть), кв.9 (часть)
47:07:0000000:91514	Ленинградская область, р-н. Всеволожский, д. Новосергиевка
47:07:0000000:91513	Ленинградская область, Всеволожский район
47:07:0000000:39296	Ленинградская область, Всеволожский муниципальный район, от ПС "Восточная" около д. Новосергиевка на запад через руч. Нарвин к ПС-630 около д. Заневка

ОПИСАНИЕ МЕСТОПОЛОЖЕНИЯ ГРАНИЦ
Публичный сервитут объекта электросетевого хозяйства
«ВЛ 110 кВ Янинская -10»
(наименование объекта, местоположение границ которого описано (далее - объект)

Раздел 1

Сведения об объекте		
№ п/п	Характеристики объекта	Описание характеристик
1	2	3
1.	Местоположение объекта	Ленинградская область, Всеволожский район
2.	Площадь объекта ± величина погрешности определения площади ($P \pm \Delta P$) кв.м. $\Delta P = \pm 3,5 * M_t * \sqrt{P}$	349 743 ± 207 м²
3.	Иные характеристики объекта	<p>Протяженность, км: 7,89 Количество опор: 42 Публичный сервитут под объект электросетевого хозяйства Цель установления: В соответствии со ст. 39.37 Земельного Кодекса Российской Федерации «Цели установления публичного сервитута». В порядке, предусмотренном настоящей главой, публичный сервитут устанавливается для использования земельных участков и (или) земель в следующих целях: п.1. Размещение объектов электросетевого хозяйства, тепловых сетей, водопроводных сетей, сетей водоотведения, линий и сооружений связи, линейных объектов системы газоснабжения, нефтепроводов и нефтепродуктопроводов, их неотъемлемых технологических частей, если указанные объекты являются объектами федерального, регионального или местного значения, либо необходимы для организации электро-, газо-, тепло-, водоснабжения населения и водоотведения, подключения (технологического присоединения) к сетям инженерно-технического обеспечения, либо переносятся в связи с изъятием земельных участков, на которых они ранее располагались, для государственных или муниципальных нужд (далее также - инженерные сооружения).</p> <p>Наименование объекта публичного сервитута: ВЛ 110 кВ Янинская - 10</p> <p>Кадастровый район: 47:07</p>

Раздел 2

Сведения об объекте					
Сведения о местоположении границ объекта					
1. Система координат: МСК-47 (зона 2)					
2. Сведения о характерных точках границ объекта					
Обозначение характерных точек границ	Координаты, м		Метод определения координат характерной точки	Средняя квадратическая погрешность положения характерной точки (Mt), м	Описание обозначения точки на местности (при наличии)
	X	Y			
1	2	3	4	5	6
1	429494.85	2225421.06	Аналитический	0.10	-
2	429551.48	2225486.21	Аналитический	0.10	-
3	429694.12	2225425.92	Аналитический	0.10	-
4	429934.29	2225324.82	Аналитический	0.10	-
5	430173.94	2225223.10	Аналитический	0.10	-
6	430326.76	2225158.79	Аналитический	0.10	-
7	430335.10	2225158.10	Аналитический	0.10	-
8	430339.20	2225159.07	Аналитический	0.10	-
9	430344.68	2225161.31	Аналитический	0.10	-
10	430349.23	2225163.89	Аналитический	0.10	-
11	430352.29	2225166.76	Аналитический	0.10	-
12	430355.60	2225172.09	Аналитический	0.10	-
13	430409.31	2225299.68	Аналитический	0.10	-
14	430589.72	2225489.37	Аналитический	0.10	-
15	430729.92	2225638.14	Аналитический	0.10	-
16	430857.00	2225773.29	Аналитический	0.10	-
17	430859.60	2225776.73	Аналитический	0.10	-
18	430861.40	2225780.65	Аналитический	0.10	-
19	430862.32	2225784.87	Аналитический	0.10	-
20	430862.31	2225789.18	Аналитический	0.10	-
21	430842.02	2225972.65	Аналитический	0.10	-
22	430955.96	2226180.44	Аналитический	0.10	-
23	431082.15	2226337.01	Аналитический	0.10	-
24	431225.86	2226519.62	Аналитический	0.10	-
25	431370.01	2226696.42	Аналитический	0.10	-
26	431423.53	2226806.91	Аналитический	0.10	-
27	431425.33	2226812.80	Аналитический	0.10	-
28	431425.24	2226818.95	Аналитический	0.10	-
29	431384.28	2227061.14	Аналитический	0.10	-
30	431355.24	2227234.69	Аналитический	0.10	-
31	431314.74	2227474.93	Аналитический	0.10	-

Сведения об объекте

32	431274.25	2227717.13	Аналитический	0.10	-
33	431236.75	2227938.91	Аналитический	0.10	-
34	431190.15	2228214.51	Аналитический	0.10	-
35	431163.77	2228372.48	Аналитический	0.10	-
36	431294.87	2228503.55	Аналитический	0.10	-
37	431440.57	2228648.91	Аналитический	0.10	-
38	431571.87	2228780.23	Аналитический	0.10	-
39	431711.64	2228919.97	Аналитический	0.10	-
40	431845.39	2228988.94	Аналитический	0.10	-
41	431993.85	2229066.00	Аналитический	0.10	-
42	432089.30	2229073.52	Аналитический	0.10	-
43	432185.77	2229081.41	Аналитический	0.10	-
44	432324.06	2229092.34	Аналитический	0.10	-
45	432449.40	2229097.20	Аналитический	0.10	-
46	432561.07	2229025.99	Аналитический	0.10	-
47	432700.33	2228931.86	Аналитический	0.10	-
48	432967.90	2228751.28	Аналитический	0.10	-
49	433274.63	2228542.96	Аналитический	0.10	-
50	433479.88	2228402.64	Аналитический	0.10	-
51	433485.53	2228399.96	Аналитический	0.10	-
52	433489.64	2228399.21	Аналитический	0.10	-
53	433493.81	2228399.32	Аналитический	0.10	-
54	433499.80	2228401.11	Аналитический	0.10	-
55	433662.31	2228478.85	Аналитический	0.10	-
56	433667.48	2228482.42	Аналитический	0.10	-
57	433671.29	2228487.42	Аналитический	0.10	-
58	433673.36	2228493.36	Аналитический	0.10	-
59	433673.49	2228499.65	Аналитический	0.10	-
60	433671.65	2228505.66	Аналитический	0.10	-
61	433668.04	2228510.81	Аналитический	0.10	-
62	433606.17	2228574.52	Аналитический	0.10	-
63	433562.53	2228605.70	Аналитический	0.10	-
64	433556.78	2228628.46	Аналитический	0.10	-
65	433555.24	2228632.59	Аналитический	0.10	-
66	433552.83	2228636.27	Аналитический	0.10	-
67	433516.44	2228680.51	Аналитический	0.10	-
68	433513.55	2228683.37	Аналитический	0.10	-
69	433511.04	2228685.10	Аналитический	0.10	-
70	433508.29	2228686.42	Аналитический	0.10	-
71	433504.37	2228687.51	Аналитический	0.10	-

Сведения об объекте

72	433474.81	2228694.80	Аналитический	0.10	-
73	433455.98	2228701.56	Аналитический	0.10	-
74	433443.06	2228656.32	Аналитический	0.10	-
75	433487.25	2228645.62	Аналитический	0.10	-
76	433514.66	2228612.05	Аналитический	0.10	-
77	433521.45	2228585.85	Аналитический	0.10	-
78	433522.81	2228582.13	Аналитический	0.10	-
79	433524.30	2228579.56	Аналитический	0.10	-
80	433526.16	2228577.24	Аналитический	0.10	-
81	433529.13	2228574.62	Аналитический	0.10	-
82	433576.96	2228540.21	Аналитический	0.10	-
83	433614.20	2228503.67	Аналитический	0.10	-
84	433493.41	2228447.09	Аналитический	0.10	-
85	433299.50	2228579.51	Аналитический	0.10	-
86	432992.65	2228787.89	Аналитический	0.10	-
87	432725.12	2228968.46	Аналитический	0.10	-
88	432586.36	2229063.21	Аналитический	0.10	-
89	432468.73	2229143.44	Аналитический	0.10	-
90	432462.67	2229146.23	Аналитический	0.10	-
91	432456.04	2229146.87	Аналитический	0.10	-
92	432320.74	2229137.22	Аналитический	0.10	-
93	432182.18	2229124.76	Аналитический	0.10	-
94	432085.99	2229116.89	Аналитический	0.10	-
95	431985.57	2229110.38	Аналитический	0.10	-
96	431981.42	2229109.67	Аналитический	0.10	-
97	431977.50	2229108.10	Аналитический	0.10	-
98	431825.44	2229027.59	Аналитический	0.10	-
99	431687.76	2228958.22	Аналитический	0.10	-
100	431684.99	2228956.53	Аналитический	0.10	-
101	431682.52	2228954.40	Аналитический	0.10	-
102	431541.06	2228810.94	Аналитический	0.10	-
103	431409.83	2228679.70	Аналитический	0.10	-
104	431264.16	2228534.37	Аналитический	0.10	-
105	431123.51	2228395.07	Аналитический	0.10	-
106	431119.75	2228389.92	Аналитический	0.10	-
107	431118.54	2228386.96	Аналитический	0.10	-
108	431117.81	2228383.84	Аналитический	0.10	-
109	431117.88	2228377.46	Аналитический	0.10	-
110	431147.26	2228207.25	Аналитический	0.10	-
111	431193.86	2227931.66	Аналитический	0.10	-

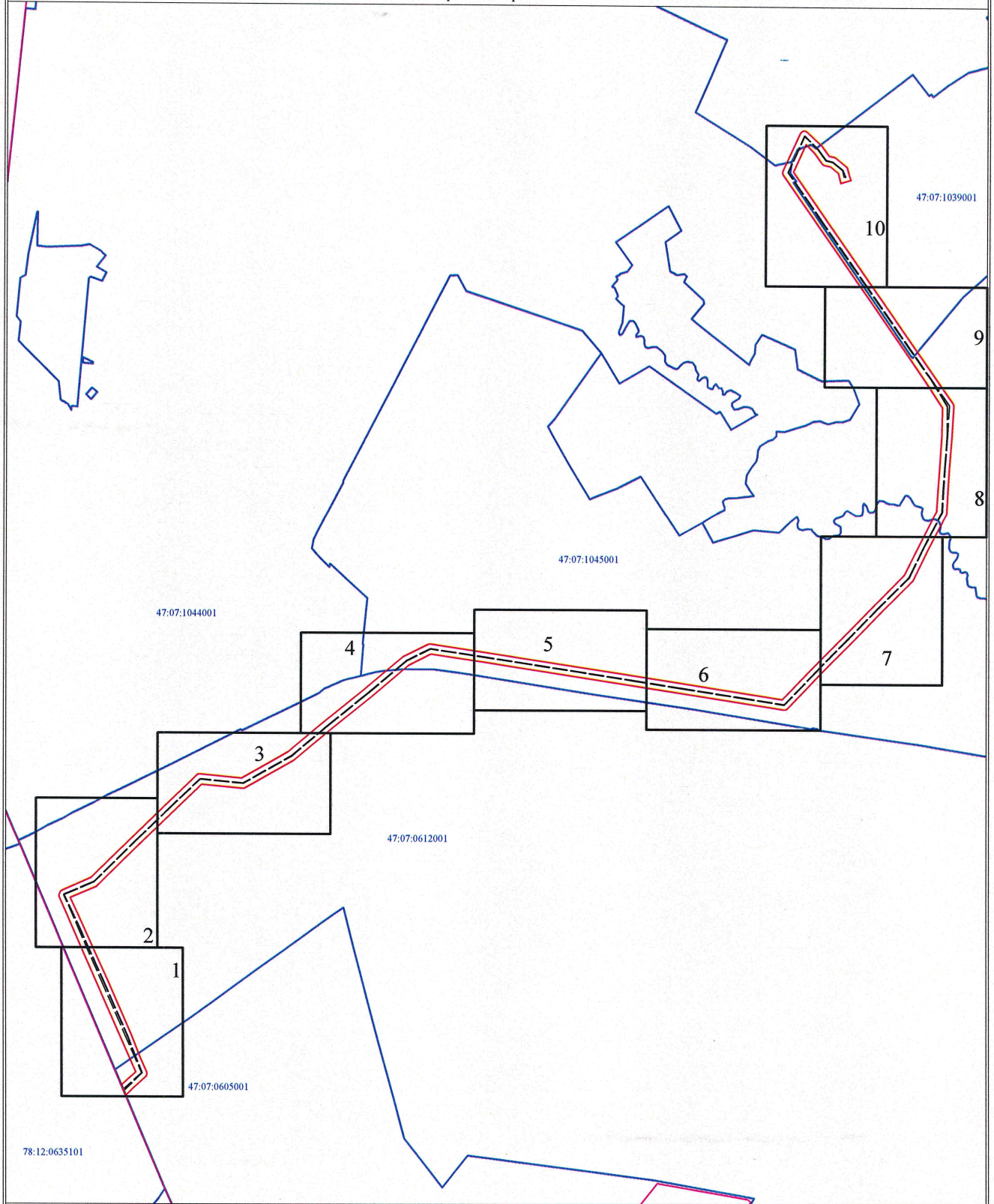
Сведения об объекте

112	431231.35	2227709.94	Аналитический	0.10	-
113	431271.85	2227467.72	Аналитический	0.10	-
114	431312.34	2227227.49	Аналитический	0.10	-
115	431341.38	2227053.98	Аналитический	0.10	-
116	431379.81	2226819.34	Аналитический	0.10	-
117	431331.95	2226720.69	Аналитический	0.10	-
118	431190.86	2226547.90	Аналитический	0.10	-
119	431046.87	2226364.96	Аналитический	0.10	-
120	430918.50	2226205.52	Аналитический	0.10	-
121	430798.99	2225987.31	Аналитический	0.10	-
122	430796.92	2225981.57	Аналитический	0.10	-
123	430796.66	2225975.48	Аналитический	0.10	-
124	430816.79	2225795.47	Аналитический	0.10	-
125	430698.20	2225667.91	Аналитический	0.10	-
126	430558.20	2225519.35	Аналитический	0.10	-
127	430373.69	2225327.41	Аналитический	0.10	-
128	430371.35	2225324.46	Аналитический	0.10	-
129	430369.60	2225321.12	Аналитический	0.10	-
130	430323.09	2225207.59	Аналитический	0.10	-
131	430192.19	2225265.65	Аналитический	0.10	-
132	429953.16	2225369.39	Аналитический	0.10	-
133	429712.89	2225470.52	Аналитический	0.10	-
134	429617.32	2225506.27	Аналитический	0.10	-
135	429552.55	2225533.58	Аналитический	0.10	-
136	429546.51	2225535.08	Аналитический	0.10	-
137	429540.49	2225534.69	Аналитический	0.10	-
138	429534.54	2225532.33	Аналитический	0.10	-
139	429529.76	2225528.35	Аналитический	0.10	-
140	429486.31	2225478.90	Аналитический	0.10	-
141	429448.77	2225439.78	Аналитический	0.10	-
1	429494.85	2225421.06	Аналитический	0.10	-






3. Сведения о характерных точках части (частей) границы объекта

Обозначение характерных точек части границы	Координаты, м		Метод определения координат характерной точки	Средняя квадратическая погрешность положения характерной точки	Описание обозначения точки на местности (при наличии)
	X	Y			
1	2	3	4	5	6
-	-	-	-	-	-

Обзорная схема расположения листов



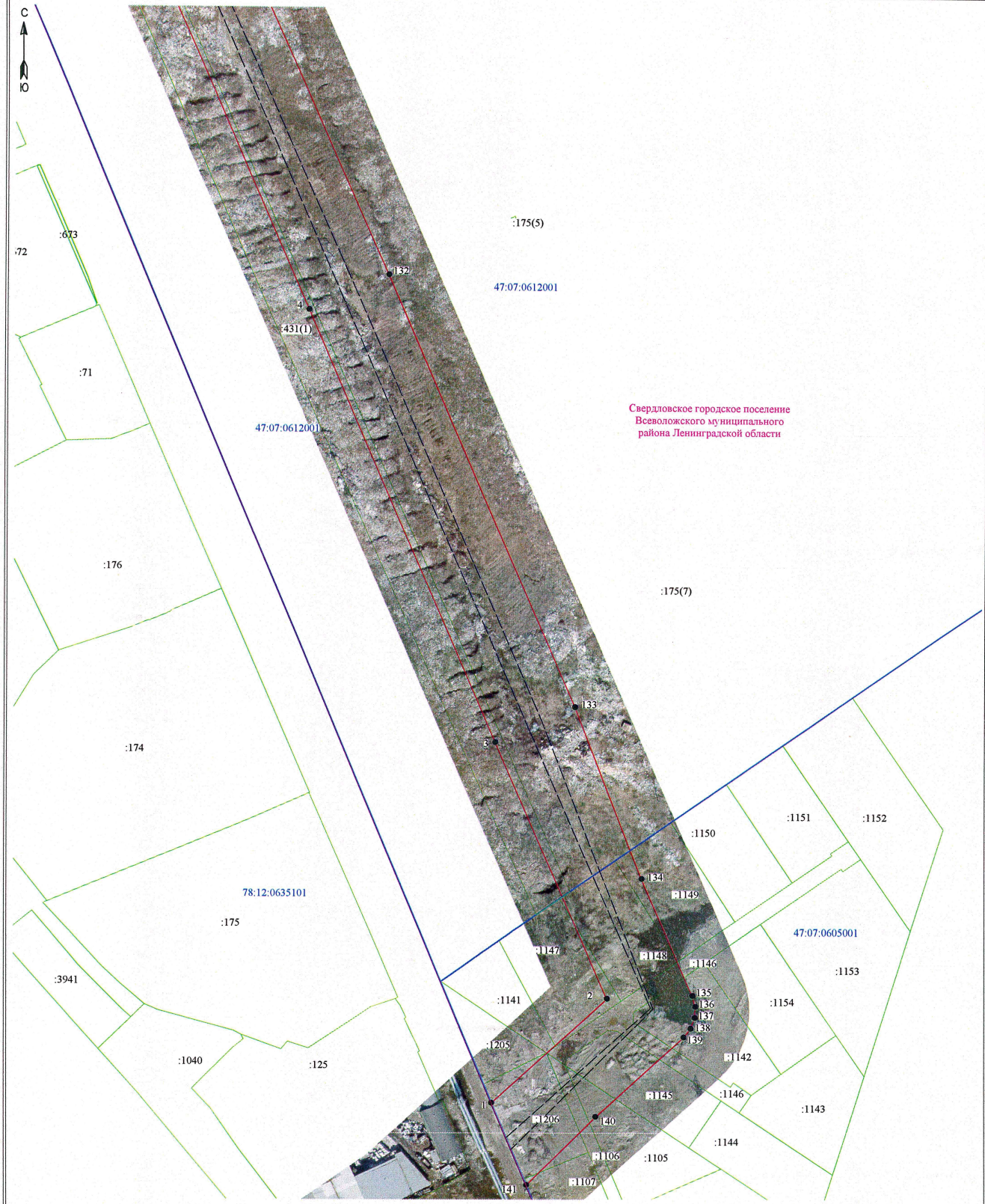
Условные обозначения:

-  - граница публичного сервитута
-  - граница сооружения - ВЛ 110 кВ Янинская - 10 (кадастровый номер 47:07.0000000.42132)
-  - граница муниципального образования по сведениям ЕГРН
-  47:07:0605001 - номер кадастрового квартала
-  - граница кадастрового квартала

Подпись _____



Дата "15" января 2023г



Свердловское городское поселение
Всеволожского муниципального
района Ленинградской области

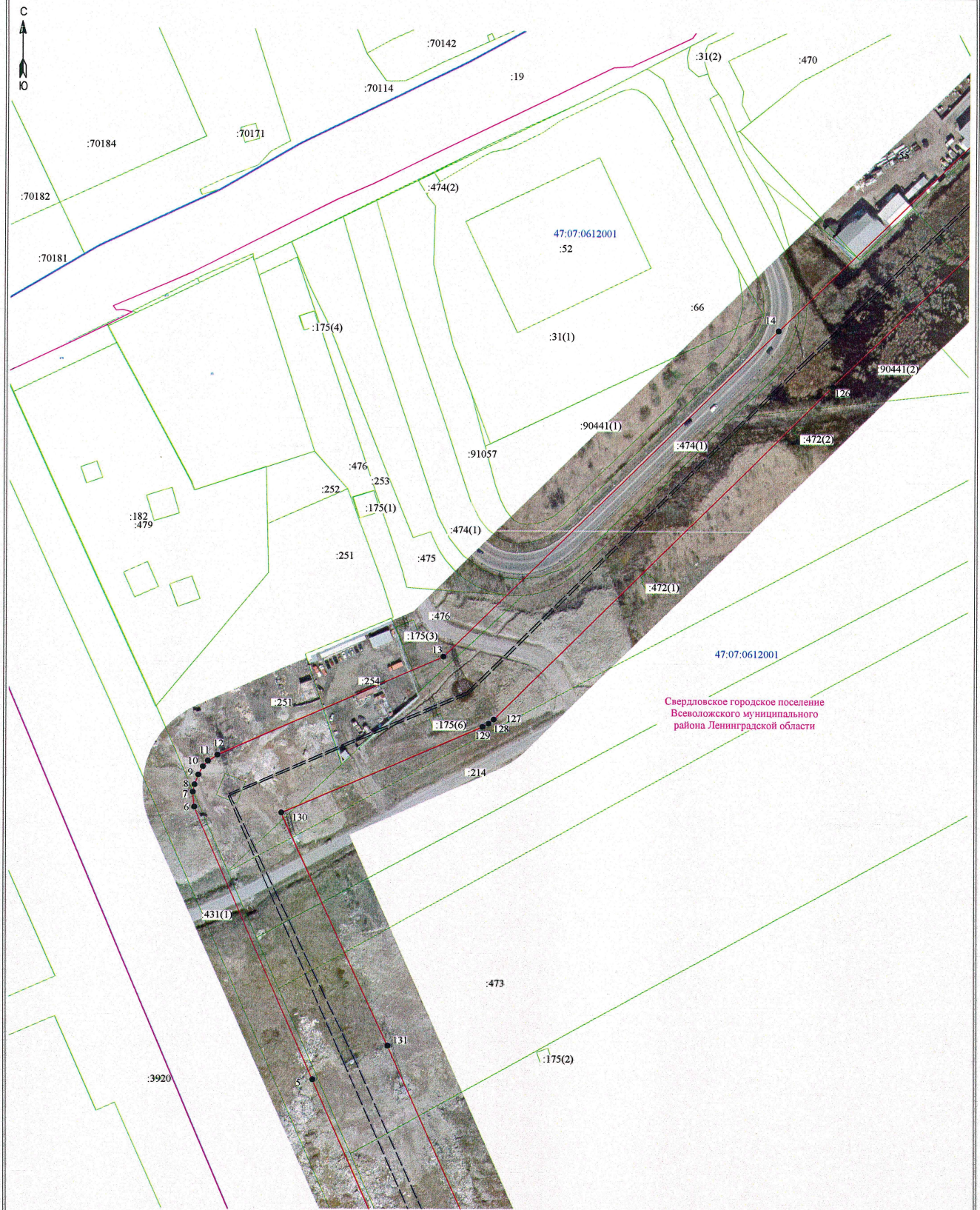
Масштаб 1:2000

- Условные обозначения:
- 3 - обозначение характерных точек границы публичного сервитута
 - граница публичного сервитута
 - граница сооружения - ВЛ 110 кВ Янинская - 10 (кадастровый номер 47:07:0000000:42132)
 - граница муниципального образования по сведениям ЕГРН
 - 47:07:0605001 - номер кадастрового квартала
 - граница кадастрового квартала
 - граница земельного участка, сведения о котором содержатся в ЕГРН
 - :39 - обозначение земельного участка, сведения о котором содержатся в ЕГРН

Подпись _____



Дата " 15 " января 2023г



Свердловское городское поселение
Веселовского муниципального
района Ленинградской области

Масштаб 1:2000

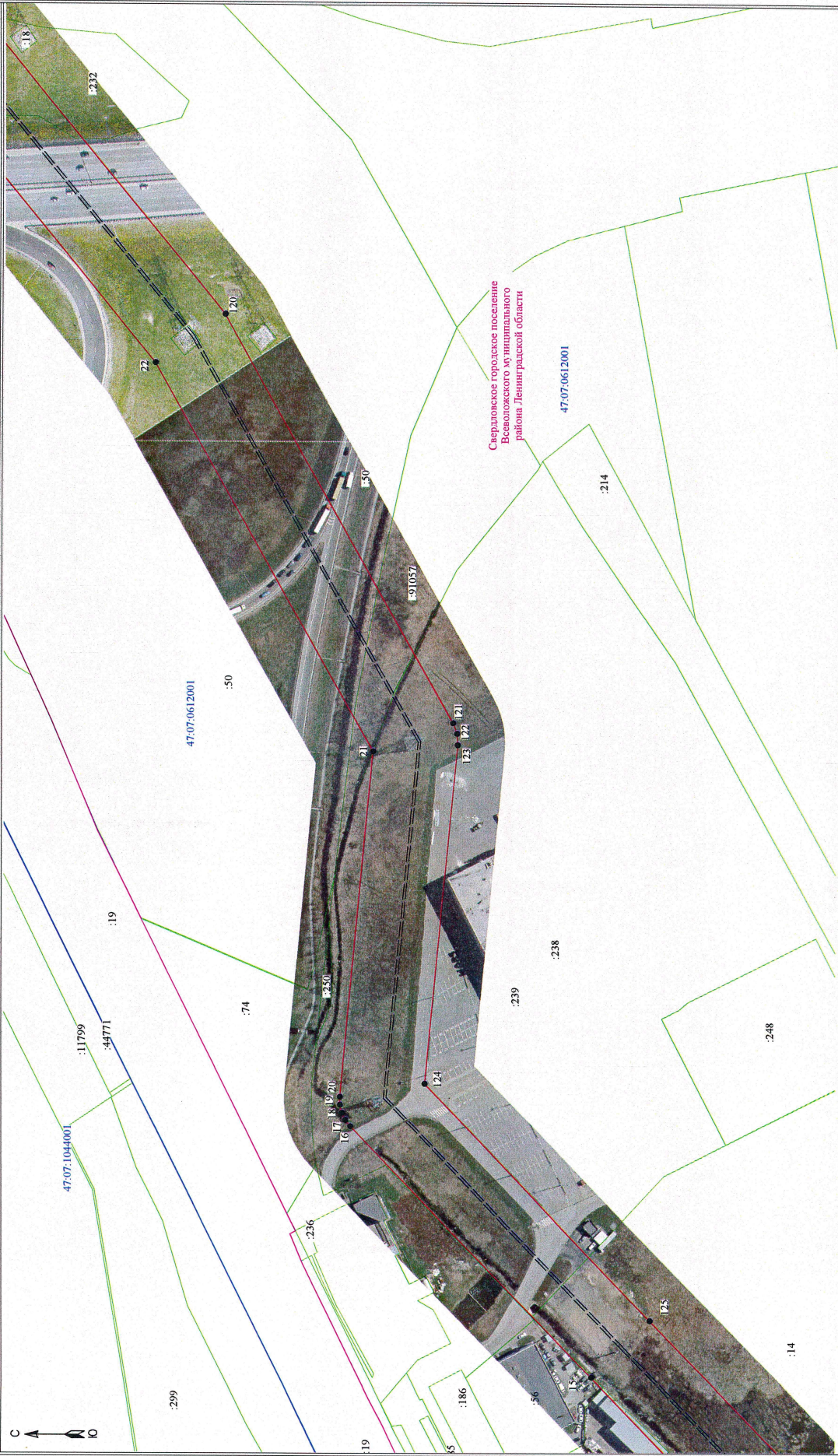
- Условные обозначения:
- 3 - обозначение характерных точек границы публичного сервитута
 - граница публичного сервитута
 - - - граница сооружения - ВЛ 110 кВ Янинская - 10 (кадастровый номер 47:07:0000000-42132)
 - граница муниципального образования по сведениям ЕГРН
 - 47:07:0605001 - номер кадастрового квартала
 - граница кадастрового квартала
 - граница земельного участка, сведения о котором содержатся в ЕГРН
 - :39 - обозначение земельного участка, сведения о котором содержатся в ЕГРН

Подпись _____



Дата " 15 " января 2023г

Раздел 4 Схема расположения границ публичного сервитута



Свердловское городское поселение
Восковское муниципальное
района Ленинградской области



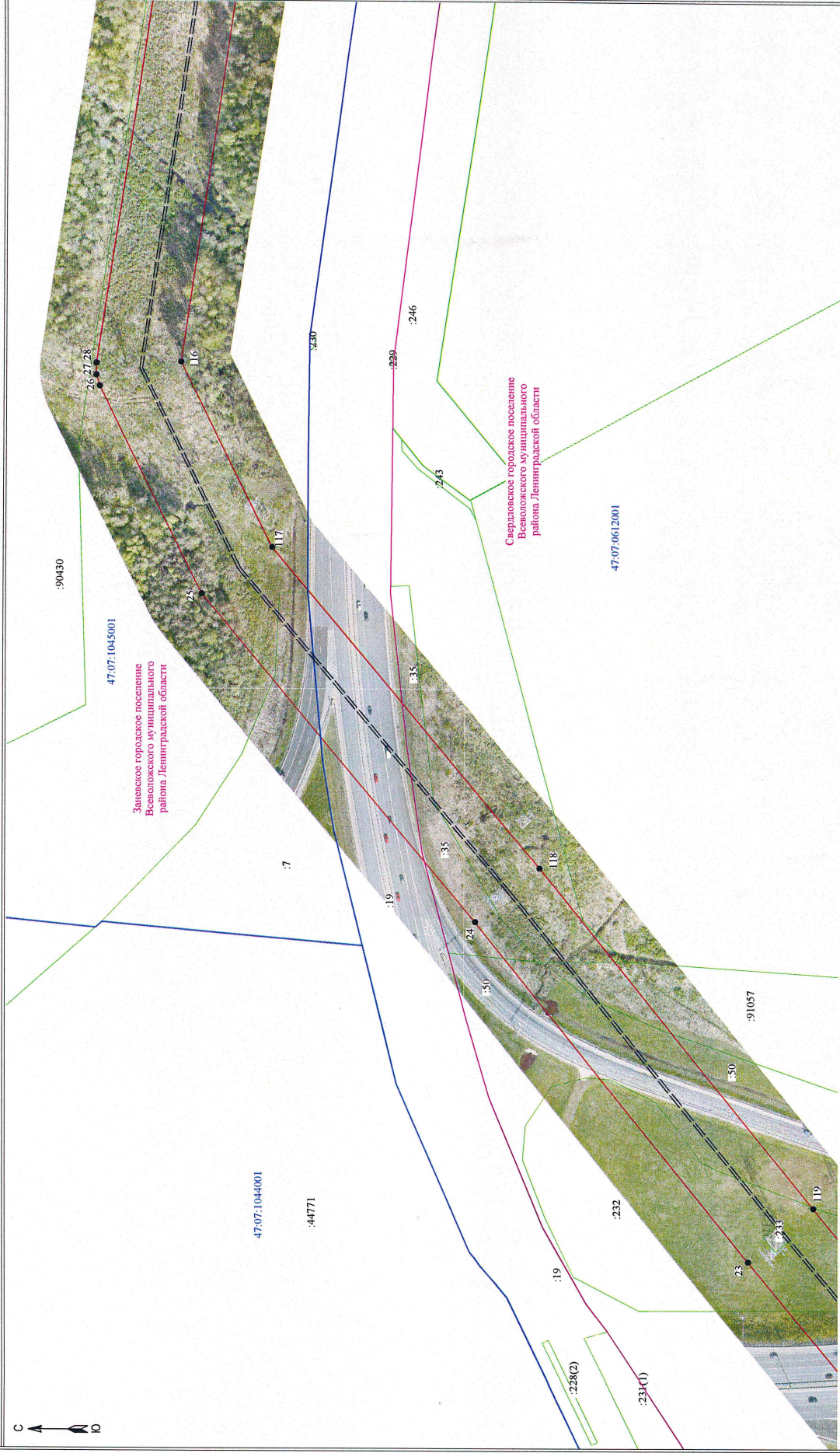
Дата " 15 " января 2023г

Подпись _____

Масштаб 1:2000

- Условные обозначения:**
- 3 - обозначение характерных точек границы публичного сервитута
 - граница публичного сервитута
 - граница сооружения - ВЛ 110 кВ Янинская - 10 (кадастровый номер 47:07:0000000:42132)
 - граница муниципального образования по сведениям ЕГРН
 - 47:07:0605001 - номер кадастрового квартала
 - граница кадастрового квартала
 - граница земельного участка, сведения о котором содержится в ЕГРН
 - .39 - обозначение земельного участка, сведения о котором содержится в ЕГРН

Раздел 4
Схема расположения границ публичного сервитута



- Условные обозначения:**
- 3 - обозначение характерных точек границы публичного сервитута
 - граница публичного сервитута
 - граница сооружения - ВЛ 110 кВ Янинская - 10 (кадастровый номер 47:07:0000000:42132)
 - граница муниципального образования по сведениям ЕГРН
 - 47:07:0605/001 - номер кадастрового квартала
 - граница кадастрового квартала
 - граница земельного участка, сведения о котором содержатся в ЕГРН
 - 39 - обозначение земельного участка, сведения о котором содержатся в ЕГРН

Масштаб 1:2000



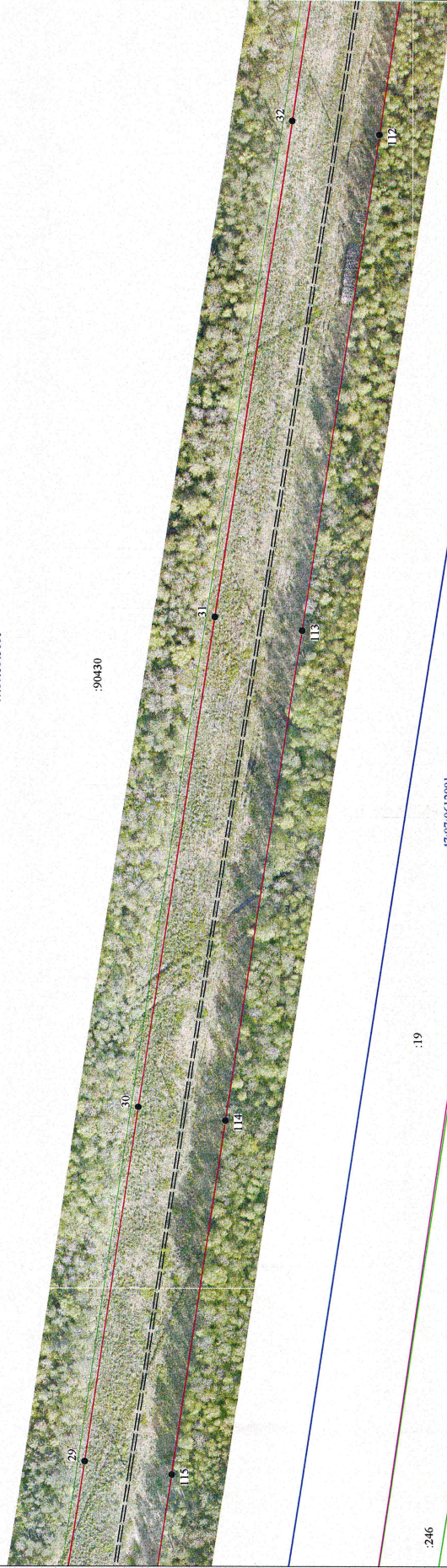
Подпись _____ Дата " 15 " января 2023г

Раздел 4
Схема расположения границ публичного сервитута

Заневское городское поселение
Всеволожского муниципального
района Ленинградской области

47:07:1045001

:90430



47:07:0612001

:19

:246

Масштаб 1:2000

Условные обозначения:

- 3 - обозначение характерных точек границы публичного сервитута
- граница публичного сервитута
- граница сооружения - ВЛ 110 кВ Янинская - 10 (кадастровый номер 47:07:0000000:42132)
- граница муниципального образования по сведениям ЕГРН
- 47:07:0605001 - номер кадастрового квартала
- граница кадастрового квартала
- граница земельного участка, сведения о котором содержатся в ЕГРН
- 39 - обозначение земельного участка, сведения о котором содержатся в ЕГРН



Подпись _____ Дата " 15 " января 2023г

Раздел 4
Схема расположения границ публичного сервитута



Заневское городское поселение
Всеволожского муниципального
района Ленинградской области

47:07:1045001

90430

47:07:1045001

47:07:0612001

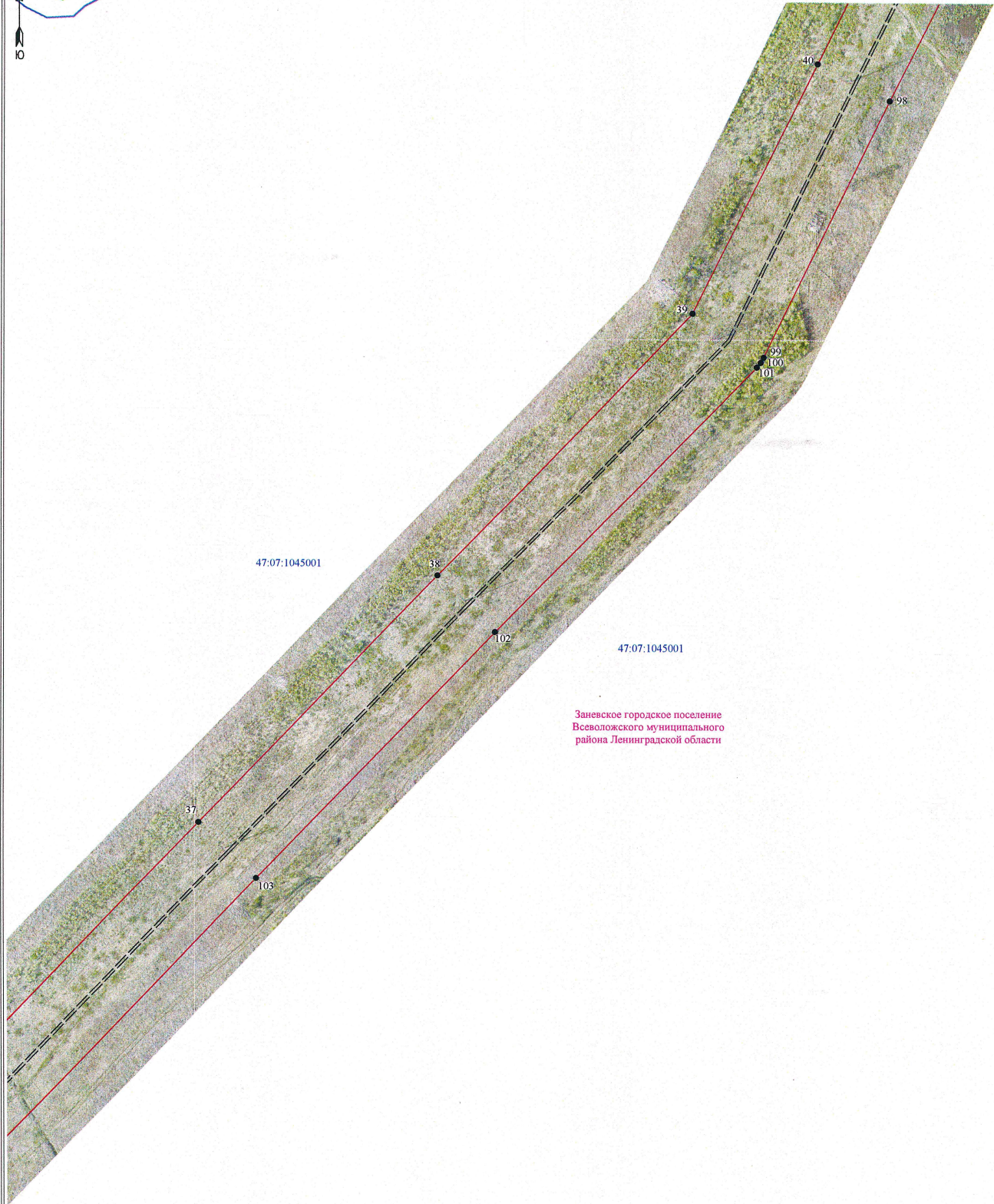
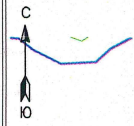
Масштаб 1:2000

С
А
↑
Ю

- Условные обозначения:**
- 3 - обозначение характерных точек границы публичного сервитута
 - граница публичного сервитута
 - граница сооружения - ВЛ 110 кВ Янинская - 10 (кадастровый номер 47:07:0000000-42132)
 - граница муниципального образования по сведениям ЕГРН
 - 47:07:0605001 - номер кадастрового квартала
 - граница кадастрового квартала
 - граница земельного участка, сведения о котором содержатся в ЕГРН
 - обозначение земельного участка, сведения о котором содержатся в ЕГРН



Подпись _____ Дата " 15 " января 2023г



Заневское городское поселение
Всеволожского муниципального
района Ленинградской области

Масштаб 1:2000

- Условные обозначения:
- 3 - обозначение характерных точек границы публичного сервитута
 - граница публичного сервитута
 - граница сооружения - ВЛ 110 кВ Янинская - 10 (кадастровый номер 47:07:0000000:42132)
 - граница муниципального образования по сведениям ЕГРН
 - 47:07:0605001 - номер кадастрового квартала
 - граница кадастрового квартала
 - граница земельного участка, сведения о котором содержатся в ЕГРН
 - :39 - обозначение земельного участка, сведения о котором содержатся в ЕГРН

Подпись _____



Дата " 15 " января 2023г



Масштаб 1:2000

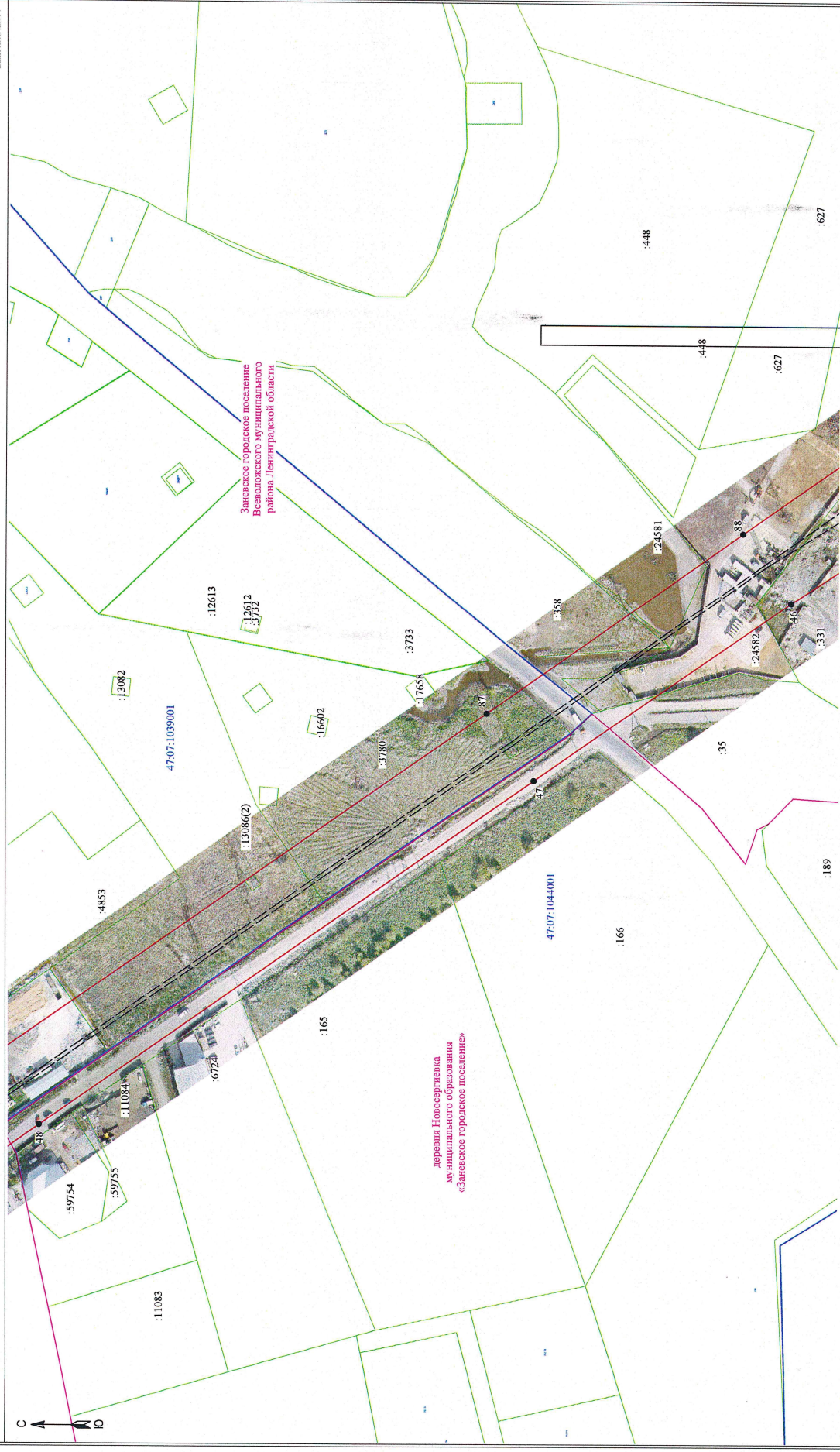
- Условные обозначения:
- 3 - обозначение характерных точек границы публичного сервитута
 - граница публичного сервитута
 - граница сооружения - ВЛ 110 кВ Янинская – 10 (кадастровый номер 47:07:0000000:42132)
 - граница муниципального образования по сведениям ЕГРН
 - 47:07:0605001 - номер кадастрового квартала
 - граница кадастрового квартала
 - граница земельного участка, сведения о котором содержится в ЕГРН
 - :39 - обозначение земельного участка, сведения о котором содержится в ЕГРН

Подпись _____



Дата " 15 " января 2023г

Раздел 4
Схема расположения границ публичного сервитута



Завельское городское поселение
Всёвозского муниципального
района Ленинградской области

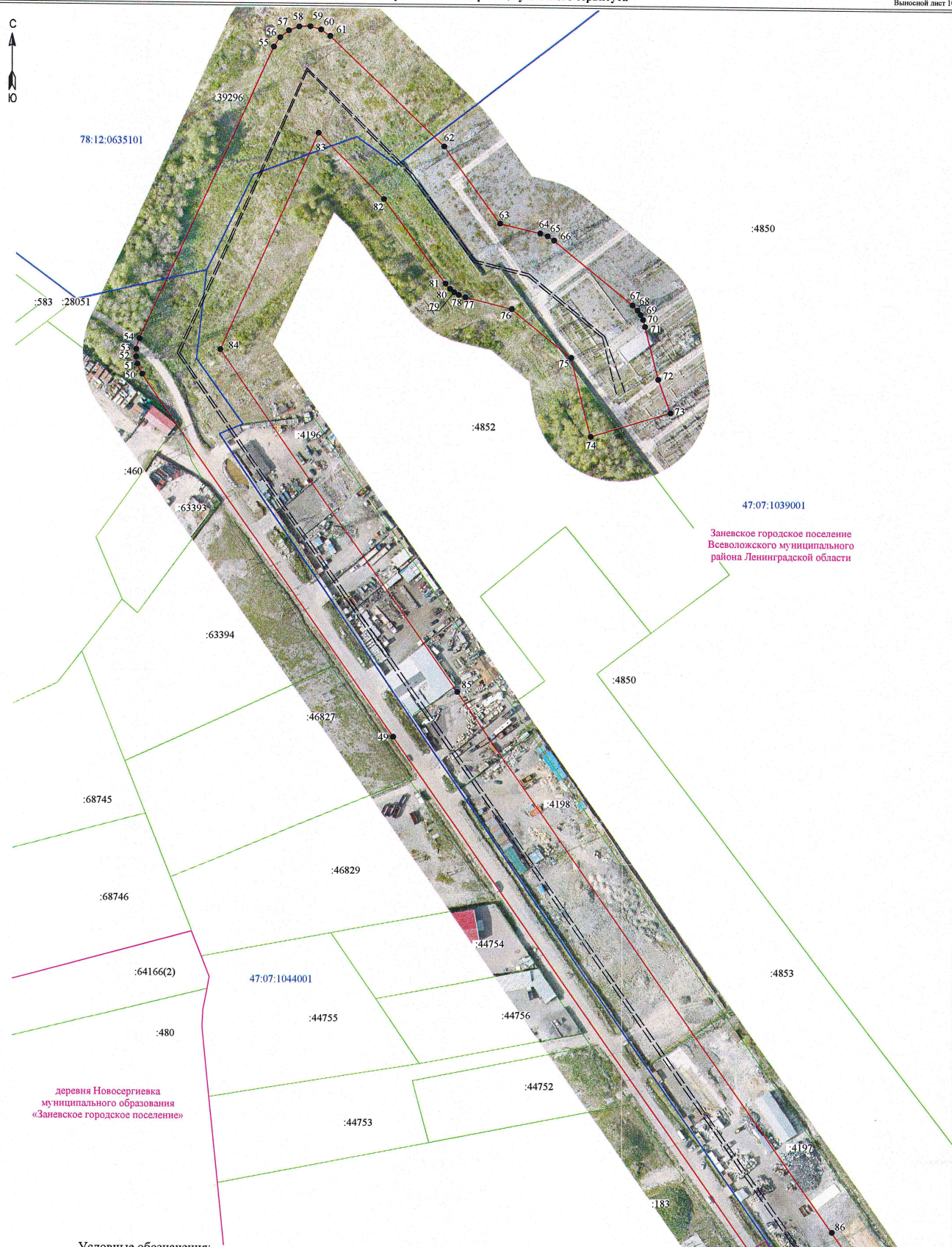
деревня Новосергивка
муниципального образования
«Завельское городское поселение»

Масштаб 1:2000

- Условные обозначения:**
- 3 - обозначение характерных точек границы публичного сервитута
 - граница публичного сервитута
 - граница сооружения - ВЛ 110 кВ Яниская - 10 (кадастровый номер 47:07:0000000:42133)
 - граница муниципального образования по сведениям ЕГРН
 - 47:07:06005001 - номер кадастрового квартала
 - граница кадастрового квартала
 - граница земельного участка, сведения о котором содержатся в ЕГРН
 - 39 - обозначение земельного участка, сведения о котором содержатся в ЕГРН

Подпись _____ Дата " 15 " января 2023г





- Условные обозначения:
- 3 - обозначение характерных точек границы публичного сервитута
 - граница публичного сервитута
 - граница сооружения - ВЛ 110 кВ Янинская - 10 (кадастровый номер 47:07:0000000:42132)
 - граница муниципального образования по сведениям ЕГРН
 - 47:07:0605001 - номер кадастрового квартала
 - граница кадастрового квартала
 - граница земельного участка, сведения о котором содержатся в ЕГРН
 - :39 - обозначение земельного участка, сведения о котором содержатся в ЕГРН

Масштаб 1:2000

Подпись _____



Дата " 15 " января 2023г