



ЛЕНИНГРАДСКИЙ ОБЛАСТНОЙ КОМИТЕТ ПО УПРАВЛЕНИЮ
ГОСУДАРСТВЕННЫМ ИМУЩЕСТВОМ
(ЛЕНОБЛКОМИМУЩЕСТВО)

РАСПОРЯЖЕНИЕ

12 октября 2023 года

№ 1601

Санкт-Петербург

Об установлении публичного сервитута для использования земельных участков в целях эксплуатации объекта электросетевого хозяйства регионального значения «Линейное сооружение – ВЛ 110 кВ Дубровская-3»

На основании статьи 23, главы V.7 Земельного кодекса Российской Федерации, Схемы территориального планирования Ленинградской области в области электроэнергетики, утвержденной постановлением Правительства Ленинградской области от 17.06.2021 № 381, в соответствии с пунктом 2.41 Положения о Ленинградском областном комитете по управлению государственным имуществом, утвержденного постановлением Правительства Ленинградской области от 23.04.2010 № 102, и в связи с ходатайством публичного акционерного общества «Россети Ленэнерго» (ОГРН 1027809170300, ИНН 7803002209, адрес местонахождения: 197227, Российская Федерация, Санкт-Петербург, вн. тер. г. МО Озеро Долгое, ул. Гаккелевская, д. 21, лит. а, e-mail: office@lenenergo.ru) от 13.09.2023 № 3052442607:

1. Установить публичный сервитут в отношении земельных участков согласно приложению 1.

Цель установления публичного сервитута – в целях эксплуатации объекта электросетевого хозяйства регионального значения «Линейное сооружение – ВЛ 110 кВ Дубровская-3».

2. Утвердить границы публичного сервитута согласно приложению 2.

3. Публичный сервитут устанавливается на срок 49 лет.

4. Публичному акционерному обществу «Россети Ленэнерго» в течение 30 рабочих дней с даты издания настоящего распоряжения и далее ежегодно представлять в Леноблкомимущество график проведения работ при осуществлении деятельности, для обеспечения которой устанавливается публичный сервитут.

5. В течение пяти рабочих дней со дня издания настоящего распоряжения отделу формирования и учета земельных ресурсов Леноблкомимущества:

5.1. обеспечить размещение распоряжения на официальном сайте комитета (<http://kugi.lenobl.ru>) в информационно-телекоммуникационной сети "Интернет";

5.2. направить копию распоряжения в Управление Федеральной службы государственной регистрации, кадастра и картографии по Ленинградской области;

5.3. обеспечить направление копии распоряжения владельцу публичного сервитута, а также сведения, предусмотренные подпунктом 5 пункта 7 статьи 39.43 Земельного кодекса Российской Федерации.

6. Публичное акционерное общество «Россети Ленэнерго» обязано привести земельные участки в состояние, пригодное для использования в соответствии с видом разрешенного использования, снести инженерное сооружение, размещенное на основании публичного сервитута, в сроки предусмотренные пунктом 8 статьи 39.50 Земельного кодекса Российской Федерации.

7. Публичный сервитут считается установленным со дня внесения сведений о нём в Единый государственный реестр недвижимости.

8. Контроль за исполнением распоряжения оставляю за собой.

Председатель комитета



М.Р.Тоноян

Перечень земельных участков, в отношении которых устанавливается публичный сервитут

Кадастровый номер земельного участка	Адрес или описание местоположения земельного участка
47:16:0201044:5	Ленинградская область, Кировский район, г. Отрадное, ул. Кирпичная, д.5
47:16:0000000:44531	Ленинградская область, Кировский муниципальный район, Отраденское городское поселение, город Отрадное, автомобильная дорога общего пользования "Ульяновка-Отрадное"
47:16:0201047:300	Ленинградская область, р-н Кировский, г. Отрадное, Отраденское городское поселение
47:16:0201047:73	Ленинградская область, Кировский муниципальный район, от ГРЭС-8 в г. Кировск, около р. Нева на юго-запад мимо Дачное, Новинка, Павлово, Отрадное к ПС-207 около н.п. Ивановское
47:16:0201047:299	Ленинградская область, р-н Кировский, г. Отрадное, Отраденское городское поселение
47:16:0911002:332	Ленинградская область, р-н Кировский, г. Отрадное, Отраденское городское поселение
47:16:0000000:322	Ленинградская область, Кировский район, от ПС-730 до ПС-207 по территории н.п. Отрадное, южная часть
47:16:0000000:26024	Ленинградская область, Кировский район, от ГРЭС-8 в г. Кировск, около р. Нева на юго-запад мимо н.п. Дачное, Новинка, Павлово, Отрадное к ПС-207 около н.п. Ивановское
47:16:0000000:1 (ЕЗП)	Ленинградская область, Кировский район
47:16:0325003:51	Ленинградская область, Кировский район, от ГРЭС-8 в г. Кировск, около р. Нева на юго-запад мимо н.п. Дачное, Новинка, Павлово, Отрадное к ПС-207 около н.п. Ивановское
47:16:0000000:43415	Ленинградская область, Кировский муниципальный район, Павловское городское поселение, а/д Павлово-Мга-Шапки-Любань-Оредеж-Луга
47:16:0325003:50	Ленинградская область, Кировский муниципальный район, Кировское городское поселение, ВЛ 110 кВ Дубровская-4
47:16:0328001:23	Ленинградская область, Кировский район, массив Н-Анненский-Медное, СНТ Кировец, ул. Кировская, уч.13,д.9
47:16:0328001:22	Ленинградская область, Кировский район, массив Н-Анненский-Медное, СНТ Кировец, ул. Кировская, д.7, уч.12
47:16:0328001:21	Ленинградская область, Кировский район, массив "Ново-Анненский-Медное", СНТ "Кировец", ул. Кировская, уч.11, д.5
47:16:0328001:10	Ленинградская область, Кировский район, массив Н-Анненский-Медное, СНТ Кировец, ул. Кировская, д.3-а,уч.10
47:16:0328001:20	Ленинградская область, Кировский район, массив "Ново-

	Анненский-Медное", СНТ "Кировец", ул. Кировская, уч.9, д.3
47:16:0328001:19	Ленинградская область, Кировский район, массив "Ново-Анненский-Медное", СНТ "Кировец", ул. Новоселов, уч.8, д.2
47:16:0328001:117	Ленинградская область, Кировский район, массив "Ново-Анненский-Медное", СНТ "Кировец"
47:16:0328001:28	Ленинградская область, Кировский район, массив Н-Анненский-Медное, СНТ Кировец, ул. Новоселов, уч.1,д.1
47:16:0334001:24	Ленинградская область, Кировский район, массив Н-Анненский-Медное, СНТ Радист-завод Пластприбор
47:16:0334001:18	Ленинградская область, Кировский район, массив "Ново-Анненский-Медное", СНТ "Радист-завод Пластприбор", ул. Шоссейная, участок № 8, д. 10
47:16:0334001:21	Ленинградская область, Кировский район, массив Н-Анненский-Медное, СНТ Радист-завод Пластприбор, ул. Шоссейная, уч. 1, д. 1
47:16:0334001:22	Ленинградская область, Кировский район, массив Н-Анненский-Медное, СНТ Радист-завод Пластприбор, ул. Шоссейная, уч. 2, д. 2
47:16:0329001:87	Ленинградская область, Кировский район, массив Н-Анненский-Медное, СНТ ЛМПЗ
47:16:0329001:11	Ленинградская область, Кировский район, массив Ново-Анненский-Медное, СНТ "ЛМПЗ", ул. Шоссейная, уч.1
47:16:0329001:35	Ленинградская область, Кировский район, массив Н-Анненский-Медное, СНТ ЛМПЗ, ул. Майская, уч.25
47:16:0329001:54	Ленинградская область, Кировский район, массив Н-Анненский-Медное, СНТ ЛМПЗ, ул. Цветочная, уч.50
47:16:0329001:55	Ленинградская область, Кировский район, массив Н-Анненский-Медное, СНТ ЛМПЗ, ул. Цветочная, уч.51
47:16:0329001:79	Ленинградская область, Кировский район, массив Н-Анненский-Медное, СНТ ЛМПЗ, ул. Строительная, уч.76
47:16:0329001:80	Ленинградская область, Кировский район, массив Н-Анненский-Медное, СНТ ЛМПЗ, ул. Строительная, уч.77
47:16:0000000:26030	Ленинградская область, Кировский муниципальный район, от ГРЭС-8 в г. Кировск, около р. Нева на юго- запад мимо Дачное, Новинка, Павлово, Отрадное к ПС-207 около н.п. Ивановское
47:16:0101011:45	Ленинградская область, г. Кировск, ул. Песочная, д.1
47:16:0101011:5	Ленинградская область, г. Кировск, ул. Песочная,1
47:16:0101011:49	Ленинградская область, Кировский район, г. Кировск, ул. Песочная, уч. №7
47:16:0101009:620	Ленинградская область, Кировский муниципальный район, Кировское городское поселение, г. Кировск
47:16:0101009:567	Ленинградская область, Кировский муниципальный район, Кировское городское поселение, г. Кировск
47:16:0101009:952	Российская Федерация, Ленинградская область, Кировский муниципальный район, Кировское городское поселение, г. Кировск
47:16:0101009:951	Российская Федерация, Ленинградская область, Кировский муниципальный район, Кировское городское поселение, г.

	Кировск
47:16:0101009:950	Российская Федерация, Ленинградская область, Кировский муниципальный район, Кировское городское поселение, г. Кировск
47:16:0101009:541	Российская Федерация, Ленинградская область, Кировский муниципальный район, Кировское городское поселение. г. Кировск, ул. Железнодорожная, уч. 7в
47:16:0101009:570	Ленинградская область, Кировский муниципальный район, Кировское городское поселение, г. Кировск
47: 16:0000000:25999	Ленинградская область, Кировский муниципальный район, от ГРЭС-8 в г. Кировск, около р.Нева на юго-восток, вдоль а/д Кировск-Мга к ПС-324 в 2,6 км севернее н.п. Келколова Гора
47:16:0101009:569	Ленинградская область, Кировский район, г.Кировск, район восточных ворот 8-ГРЭС
47:16:0101009:537	Ленинградская область, Кировский муниципальный район, Кировское городское поселение, г. Кировск

ГРАФИЧЕСКОЕ ОПИСАНИЕ местоположения границ населенных пунктов, территориальных зон, особо охраняемых природных территорий, зон с особыми условиями использования территории		
Публичный сервитут под объект электросетевого хозяйства "Линейное сооружение - ВЛ 110 кВ Дубровская-3"		
(наименование объекта, местоположение границ которого описано (далее - объект))		
Раздел 1		
Сведения об объекте		
№ п/п	Характеристики объекта	Описание характеристик
1	2	3
1.	Местоположение объекта	Ленинградская область, район Кировский
2.	Площадь объекта +/- величина погрешности определения площади (Р +/- Дельта Р)	1020383 +/- 354 м ²
3.	Иные характеристики объекта	Публичный сервитут под объект электросетевого хозяйства. Цель установления: в соответствии с п. 1 ст. 39.37 Земельного Кодекса Российской Федерации публичный сервитут устанавливается для безопасной эксплуатации объекта электросетевого хозяйства "Линейное сооружение - ВЛ 110 кВ Дубровская-3", являющегося объектом регионального значения, необходимым для организации электроснабжения населения и подключения (технологического присоединения) к сетям инженерно-технического обеспечения. Срок публичного сервитута: 49 лет. Наименование объекта публичного сервитута: Линейное сооружение - ВЛ 110 кВ Дубровская-3. Кадастровый район: 47:16

Раздел 2

Сведения о местоположении границ объекта

1. Система координат МСК-47, зона 2

2. Сведения о характерных точках границ объекта

Обозначение характерных точек границ	Координаты, м		Метод определения координат характерной точки	Средняя квадратическая погрешность положения характерной точки (M _t), м	Описание обозначения точки на местности (при наличии)
	X	Y			
1	2	3	4	5	6
1	415914.26	2239356.29	Геодезический метод	0.10	Закрепление отсутствует
2	415950.88	2239462.43	Геодезический метод	0.10	Закрепление отсутствует
3	416014.06	2239630.79	Геодезический метод	0.10	Закрепление отсутствует
4	416081.19	2239838.88	Геодезический метод	0.10	Закрепление отсутствует
5	416131.77	2239991.62	Геодезический метод	0.10	Закрепление отсутствует
6	416185.62	2240152.45	Геодезический метод	0.10	Закрепление отсутствует
7	416233.05	2240306.26	Геодезический метод	0.10	Закрепление отсутствует
8	416300.82	2240511.75	Геодезический метод	0.10	Закрепление отсутствует
9	416369.33	2240718.03	Геодезический метод	0.10	Закрепление отсутствует
10	416441.85	2240937.99	Геодезический метод	0.10	Закрепление отсутствует
11	416502.94	2241122.39	Геодезический метод	0.10	Закрепление отсутствует
12	416569.60	2241324.16	Геодезический метод	0.10	Закрепление отсутствует
13	416631.59	2241512.25	Геодезический метод	0.10	Закрепление отсутствует
14	416702.93	2241729.00	Геодезический метод	0.10	Закрепление отсутствует
15	416770.17	2241932.41	Геодезический метод	0.10	Закрепление отсутствует
16	416836.55	2242131.59	Геодезический метод	0.10	Закрепление отсутствует
17	416907.26	2242342.47	Геодезический метод	0.10	Закрепление отсутствует
18	416977.10	2242552.89	Геодезический метод	0.10	Закрепление отсутствует
19	417045.28	2242757.82	Геодезический метод	0.10	Закрепление отсутствует
20	417116.17	2242970.64	Геодезический метод	0.10	Закрепление отсутствует
21	417185.02	2243180.35	Геодезический метод	0.10	Закрепление отсутствует
22	417258.87	2243403.82	Геодезический метод	0.10	Закрепление отсутствует

2. Сведения о характерных точках границ объекта					
Обозначение характерных точек границ	Координаты, м		Метод определения координат характерной точки	Средняя квадратическая погрешность положения характерной точки (Mt), м	Описание обозначения точки на местности (при наличии)
	X	Y			
1	2	3	4	5	6
23	417332.36	2243625.82	Геодезический метод	0.10	Закрепление отсутствует
24	417408.60	2243855.97	Геодезический метод	0.10	Закрепление отсутствует
25	417480.42	2244072.66	Геодезический метод	0.10	Закрепление отсутствует
26	417552.61	2244291.14	Геодезический метод	0.10	Закрепление отсутствует
27	417620.42	2244495.29	Геодезический метод	0.10	Закрепление отсутствует
28	417695.68	2244723.16	Геодезический метод	0.10	Закрепление отсутствует
29	417759.91	2244917.19	Геодезический метод	0.10	Закрепление отсутствует
30	417833.49	2245139.99	Геодезический метод	0.10	Закрепление отсутствует
31	417907.12	2245362.99	Геодезический метод	0.10	Закрепление отсутствует
32	417977.76	2245576.27	Геодезический метод	0.10	Закрепление отсутствует
33	417960.31	2245798.38	Геодезический метод	0.10	Закрепление отсутствует
34	417940.11	2246048.80	Геодезический метод	0.10	Закрепление отсутствует
35	417920.72	2246288.27	Геодезический метод	0.10	Закрепление отсутствует
36	417902.81	2246514.65	Геодезический метод	0.10	Закрепление отсутствует
37	417972.86	2246564.32	Геодезический метод	0.10	Закрепление отсутствует
38	418089.74	2246698.75	Геодезический метод	0.10	Закрепление отсутствует
39	418267.40	2246853.70	Геодезический метод	0.10	Закрепление отсутствует
40	418351.93	2246927.43	Геодезический метод	0.10	Закрепление отсутствует
41	418400.65	2246969.60	Геодезический метод	0.10	Закрепление отсутствует
42	418590.91	2247135.35	Геодезический метод	0.10	Закрепление отсутствует
43	418707.48	2247237.03	Геодезический метод	0.10	Закрепление отсутствует
44	418842.54	2247354.44	Геодезический метод	0.10	Закрепление отсутствует
45	418977.17	2247471.84	Геодезический метод	0.10	Закрепление отсутствует
46	419054.13	2247539.54	Геодезический метод	0.10	Закрепление отсутствует
47	419190.06	2247657.49	Геодезический метод	0.10	Закрепление отсутствует

2. Сведения о характерных точках границ объекта					
Обозначение характерных точек границ	Координаты, м		Метод определения координат характерной точки	Средняя квадратическая погрешность положения характерной точки (Mt), м	Описание обозначения точки на местности (при наличии)
	X	Y			
1	2	3	4	5	6
48	419324.23	2247775.40	Геодезический метод	0.10	Закрепление отсутствует
49	419472.38	2247904.46	Геодезический метод	0.10	Закрепление отсутствует
50	419602.78	2248017.73	Геодезический метод	0.10	Закрепление отсутствует
51	419762.92	2248156.68	Геодезический метод	0.10	Закрепление отсутствует
52	419947.49	2248316.83	Геодезический метод	0.10	Закрепление отсутствует
53	420106.34	2248455.56	Геодезический метод	0.10	Закрепление отсутствует
54	420256.85	2248585.93	Геодезический метод	0.10	Закрепление отсутствует
55	420410.44	2248719.56	Геодезический метод	0.10	Закрепление отсутствует
56	420561.95	2248851.54	Геодезический метод	0.10	Закрепление отсутствует
57	420706.54	2248976.29	Геодезический метод	0.10	Закрепление отсутствует
58	420819.41	2249078.65	Геодезический метод	0.10	Закрепление отсутствует
59	420995.98	2249027.96	Геодезический метод	0.10	Закрепление отсутствует
60	421365.28	2249020.66	Геодезический метод	0.10	Закрепление отсутствует
61	421481.32	2249143.72	Геодезический метод	0.10	Закрепление отсутствует
62	421608.81	2249279.50	Геодезический метод	0.10	Закрепление отсутствует
63	421576.62	2249509.62	Геодезический метод	0.10	Закрепление отсутствует
64	421547.82	2249717.64	Геодезический метод	0.10	Закрепление отсутствует
65	421562.17	2249737.13	Геодезический метод	0.10	Закрепление отсутствует
66	421758.15	2249840.93	Геодезический метод	0.10	Закрепление отсутствует
67	421936.82	2249926.58	Геодезический метод	0.10	Закрепление отсутствует
68	422137.09	2250022.05	Геодезический метод	0.10	Закрепление отсутствует
69	422348.73	2250123.43	Геодезический метод	0.10	Закрепление отсутствует
70	422528.50	2250209.57	Геодезический метод	0.10	Закрепление отсутствует
71	422724.43	2250303.48	Геодезический метод	0.10	Закрепление отсутствует
72	422912.32	2250393.66	Геодезический метод	0.10	Закрепление отсутствует

2. Сведения о характерных точках границ объекта

Обозначение характерных точек границ	Координаты, м		Метод определения координат характерной точки	Средняя квадратическая погрешность положения характерной точки (Mf), м	Описание обозначения точки на местности (при наличии)
	X	Y			
1	2	3	4	5	6
73	423083.99	2250476.03	Геодезический метод	0.10	Закрепление отсутствует
74	423272.66	2250566.47	Геодезический метод	0.10	Закрепление отсутствует
75	423461.42	2250657.05	Геодезический метод	0.10	Закрепление отсутствует
76	423646.55	2250746.20	Геодезический метод	0.10	Закрепление отсутствует
77	423845.03	2250840.88	Геодезический метод	0.10	Закрепление отсутствует
78	424040.25	2250933.08	Геодезический метод	0.10	Закрепление отсутствует
79	424238.74	2251027.67	Геодезический метод	0.10	Закрепление отсутствует
80	424365.50	2251088.46	Геодезический метод	0.10	Закрепление отсутствует
81	424573.76	2251187.95	Геодезический метод	0.10	Закрепление отсутствует
82	424760.28	2251277.68	Геодезический метод	0.10	Закрепление отсутствует
83	424960.30	2251373.35	Геодезический метод	0.10	Закрепление отсутствует
84	425146.32	2251462.56	Геодезический метод	0.10	Закрепление отсутствует
85	425329.33	2251550.32	Геодезический метод	0.10	Закрепление отсутствует
86	425531.47	2251647.30	Геодезический метод	0.10	Закрепление отсутствует
87	425721.12	2251738.54	Геодезический метод	0.10	Закрепление отсутствует
88	425917.53	2251832.10	Геодезический метод	0.10	Закрепление отсутствует
89	426140.98	2251929.46	Геодезический метод	0.10	Закрепление отсутствует
90	426365.67	2251987.29	Геодезический метод	0.10	Закрепление отсутствует
91	426560.06	2252029.79	Геодезический метод	0.10	Закрепление отсутствует
92	426783.88	2252079.03	Геодезический метод	0.10	Закрепление отсутствует
93	426969.40	2252119.70	Геодезический метод	0.10	Закрепление отсутствует
94	427169.26	2252164.28	Геодезический метод	0.10	Закрепление отсутствует
95	427375.18	2252209.79	Геодезический метод	0.10	Закрепление отсутствует
96	427597.78	2252250.37	Геодезический метод	0.10	Закрепление отсутствует
97	427805.40	2252277.50	Геодезический метод	0.10	Закрепление отсутствует

2. Сведения о характерных точках границ объекта

Обозначение характерных точек границ	Координаты, м		Метод определения координат характерной точки	Средняя квадратическая погрешность положения характерной точки (Mt), м	Описание обозначения точки на местности (при наличии)
	X	Y			
1	2	3	4	5	6
98	427968.84	2252283.93	Геодезический метод	0.10	Закрепление отсутствует
99	428052.48	2252258.28	Геодезический метод	0.10	Закрепление отсутствует
100	428188.65	2252210.08	Геодезический метод	0.10	Закрепление отсутствует
101	428307.49	2252155.06	Геодезический метод	0.10	Закрепление отсутствует
102	428394.17	2252084.06	Геодезический метод	0.10	Закрепление отсутствует
103	428432.74	2251969.74	Геодезический метод	0.10	Закрепление отсутствует
104	428442.07	2251920.90	Геодезический метод	0.10	Закрепление отсутствует
105	428491.18	2251930.28	Геодезический метод	0.10	Закрепление отсутствует
106	428481.21	2251982.48	Геодезический метод	0.10	Закрепление отсутствует
107	428436.96	2252113.64	Геодезический метод	0.10	Закрепление отсутствует
108	428334.26	2252197.76	Геодезический метод	0.10	Закрепление отсутствует
109	428207.53	2252256.43	Геодезический метод	0.10	Закрепление отсутствует
110	428068.16	2252305.77	Геодезический метод	0.10	Закрепление отсутствует
111	427975.37	2252334.22	Геодезический метод	0.10	Закрепление отсутствует
112	427801.17	2252327.37	Геодезический метод	0.10	Закрепление отсутствует
113	427590.06	2252299.79	Геодезический метод	0.10	Закрепление отсутствует
114	427365.30	2252258.82	Геодезический метод	0.10	Закрепление отсутствует
115	427158.42	2252213.09	Геодезический метод	0.10	Закрепление отсутствует
116	426958.60	2252168.52	Геодезический метод	0.10	Закрепление отсутствует
117	426773.14	2252127.86	Геодезический метод	0.10	Закрепление отсутствует
118	426549.35	2252078.62	Геодезический метод	0.10	Закрепление отсутствует
119	426354.10	2252035.94	Геодезический метод	0.10	Закрепление отсутствует
120	426124.66	2251976.89	Геодезический метод	0.10	Закрепление отсутствует
121	425896.79	2251877.61	Геодезический метод	0.10	Закрепление отсутствует
122	425699.53	2251783.64	Геодезический метод	0.10	Закрепление отсутствует

2. Сведения о характерных точках границ объекта

Обозначение характерных точек границ	Координаты, м		Метод определения координат характерной точки	Средняя квадратическая погрешность положения характерной точки (Mt), м	Описание обозначения точки на местности (при наличии)
	X	Y			
1	2	3	4	5	6
123	425509.81	2251692.37	Геодезический метод	0.10	Закрепление отсутствует
124	425307.71	2251595.41	Геодезический метод	0.10	Закрепление отсутствует
125	425124.70	2251507.64	Геодезический метод	0.10	Закрепление отсутствует
126	424938.70	2251418.44	Геодезический метод	0.10	Закрепление отсутствует
127	424738.65	2251322.76	Геодезический метод	0.10	Закрепление отсутствует
128	424552.14	2251233.03	Геодезический метод	0.10	Закрепление отсутствует
129	424343.91	2251133.56	Геодезический метод	0.10	Закрепление отсутствует
130	424217.17	2251072.78	Геодезический метод	0.10	Закрепление отсутствует
131	424018.82	2250978.26	Геодезический метод	0.10	Закрепление отсутствует
132	423823.59	2250886.05	Геодезический метод	0.10	Закрепление отсутствует
133	423624.94	2250791.28	Геодезический метод	0.10	Закрепление отсутствует
134	423439.75	2250702.11	Геодезический метод	0.10	Закрепление отсутствует
135	423251.05	2250611.55	Геодезический метод	0.10	Закрепление отсутствует
136	423062.37	2250521.11	Геодезический метод	0.10	Закрепление отсутствует
137	422890.68	2250438.74	Геодезический метод	0.10	Закрепление отсутствует
138	422702.82	2250348.57	Геодезический метод	0.10	Закрепление отсутствует
139	422506.89	2250254.66	Геодезический метод	0.10	Закрепление отсутствует
140	422327.13	2250168.52	Геодезический метод	0.10	Закрепление отсутствует
141	422115.53	2250067.16	Геодезический метод	0.10	Закрепление отсутствует
142	421915.25	2249971.70	Геодезический метод	0.10	Закрепление отсутствует
143	421735.64	2249885.59	Геодезический метод	0.10	Закрепление отсутствует
144	421528.67	2249775.97	Геодезический метод	0.10	Закрепление отсутствует
145	421495.50	2249730.91	Геодезический метод	0.10	Закрепление отсутствует
146	421527.10	2249502.73	Геодезический метод	0.10	Закрепление отсутствует
147	421555.98	2249296.28	Геодезический метод	0.10	Закрепление отсутствует

2. Сведения о характерных точках границ объекта					
Обозначение характерных точек границ	Координаты, м		Метод определения координат характерной точки	Средняя квадратическая погрешность положения характерной точки (Mt), м	Описание обозначения точки на местности (при наличии)
	X	Y			
1	2	3	4	5	6
148	421444.91	2249177.99	Геодезический метод	0.10	Закрепление отсутствует
149	421344.11	2249071.09	Геодезический метод	0.10	Закрепление отсутствует
150	421003.49	2249077.82	Геодезический метод	0.10	Закрепление отсутствует
151	420806.45	2249134.39	Геодезический метод	0.10	Закрепление отсутствует
152	420673.41	2249013.75	Геодезический метод	0.10	Закрепление отсутствует
153	420529.20	2248889.32	Геодезический метод	0.10	Закрепление отсутствует
154	420377.62	2248757.28	Геодезический метод	0.10	Закрепление отсутствует
155	420224.07	2248623.69	Геодезический метод	0.10	Закрепление отсутствует
156	420073.53	2248493.29	Геодезический метод	0.10	Закрепление отсутствует
157	419914.66	2248354.55	Геодезический метод	0.10	Закрепление отсутствует
158	419730.15	2248194.45	Геодезический метод	0.10	Закрепление отсутствует
159	419569.99	2248055.47	Геодезический метод	0.10	Закрепление отсутствует
160	419439.56	2247942.18	Геодезический метод	0.10	Закрепление отсутствует
161	419291.31	2247813.03	Геодезический метод	0.10	Закрепление отсутствует
162	419157.17	2247695.16	Геодезический метод	0.10	Закрепление отсутствует
163	419021.23	2247577.20	Геодезический метод	0.10	Закрепление отсутствует
164	418944.22	2247509.45	Геодезический метод	0.10	Закрепление отсутствует
165	418809.70	2247392.15	Геодезический метод	0.10	Закрепление отсутствует
166	418674.64	2247274.74	Геодезический метод	0.10	Закрепление отсутствует
167	418558.07	2247173.05	Геодезический метод	0.10	Закрепление отсутствует
168	418367.86	2247007.36	Геодезический метод	0.10	Закрепление отсутствует
169	418319.13	2246965.17	Геодезический метод	0.10	Закрепление отсутствует
170	418234.53	2246891.38	Геодезический метод	0.10	Закрепление отсутствует
171	418054.28	2246734.16	Геодезический метод	0.10	Закрепление отсутствует
172	417939.05	2246601.64	Геодезический метод	0.10	Закрепление отсутствует

2. Сведения о характерных точках границ объекта					
Обозначение характерных точек границ	Координаты, м		Метод определения координат характерной точки	Средняя квадратическая погрешность положения характерной точки (Mt), м	Описание обозначения точки на местности (при наличии)
	X	Y			
1	2	3	4	5	6
173	417850.72	2246539.02	Геодезический метод	0.10	Закрепление отсутствует
174	417870.87	2246284.28	Геодезический метод	0.10	Закрепление отсутствует
175	417890.27	2246044.78	Геодезический метод	0.10	Закрепление отсутствует
176	417910.47	2245794.42	Геодезический метод	0.10	Закрепление отсутствует
177	417927.12	2245582.41	Геодезический метод	0.10	Закрепление отсутствует
178	417859.64	2245378.67	Геодезический метод	0.10	Закрепление отсутствует
179	417786.01	2245155.67	Геодезический метод	0.10	Закрепление отсутствует
180	417712.44	2244932.90	Геодезический метод	0.10	Закрепление отсутствует
181	417648.20	2244738.84	Геодезический метод	0.10	Закрепление отсутствует
182	417572.95	2244511.01	Геодезический метод	0.10	Закрепление отсутствует
183	417505.15	2244306.87	Геодезический метод	0.10	Закрепление отсутствует
184	417432.96	2244088.39	Геодезический метод	0.10	Закрепление отсутствует
185	417361.14	2243871.70	Геодезический метод	0.10	Закрепление отсутствует
186	417284.90	2243641.54	Геодезический метод	0.10	Закрепление отсутствует
187	417211.39	2243419.51	Геодезический метод	0.10	Закрепление отсутствует
188	417137.53	2243195.99	Геодезический метод	0.10	Закрепление отсутствует
189	417068.70	2242986.34	Геодезический метод	0.10	Закрепление отсутствует
190	416997.83	2242773.61	Геодезический метод	0.10	Закрепление отсутствует
191	416929.64	2242568.64	Геодезический метод	0.10	Закрепление отсутствует
192	416859.83	2242358.30	Геодезический метод	0.10	Закрепление отсутствует
193	416789.13	2242147.45	Геодезический метод	0.10	Закрепление отсутствует
194	416722.72	2241948.16	Геодезический метод	0.10	Закрепление отсутствует
195	416655.45	2241744.66	Геодезический метод	0.10	Закрепление отсутствует
196	416584.11	2241527.90	Геодезический метод	0.10	Закрепление отсутствует
197	416522.13	2241339.84	Геодезический метод	0.10	Закрепление отсутствует

2. Сведения о характерных точках границ объекта

Обозначение характерных точек границ	Координаты, м		Метод определения координат характерной точки	Средняя квадратическая погрешность положения характерной точки (Mt), м	Описание обозначения точки на местности (при наличии)
	X	Y			
1	2	3	4	5	6
198	416455.47	2241138.12	Геодезический метод	0.10	Закрепление отсутствует
199	416394.37	2240953.68	Геодезический метод	0.10	Закрепление отсутствует
200	416321.86	2240733.74	Геодезический метод	0.10	Закрепление отсутствует
201	416253.35	2240527.46	Геодезический метод	0.10	Закрепление отсутствует
202	416185.42	2240321.46	Геодезический метод	0.10	Закрепление отсутствует
203	416138.01	2240167.76	Геодезический метод	0.10	Закрепление отсутствует
204	416084.33	2240007.42	Геодезический метод	0.10	Закрепление отсутствует
205	416033.67	2239854.41	Геодезический метод	0.10	Закрепление отсутствует
206	415966.84	2239647.26	Геодезический метод	0.10	Закрепление отсутствует
207	415903.83	2239479.37	Геодезический метод	0.10	Закрепление отсутствует
208	415869.85	2239380.88	Геодезический метод	0.10	Закрепление отсутствует
1	415914.26	2239356.29	Геодезический метод	0.10	Закрепление отсутствует

3. Сведения о характерных точках части (частей) границы объекта

Обозначение характерных точек части границы	Координаты, м		Метод определения координат характерной точки	Средняя квадратическая погрешность положения характерной точки (Mt), м	Описание обозначения точки на местности (при наличии)
	X	Y			
1	2	3	4	5	6
-	-	-	-	-	-

Схема расположения листов



Демонстрационная область
47-08-3-112
Курганская муниципальная район
Организационно-правовое образование
г. Орурванне

Демонстрационная область
47-08-3-112
Курганская муниципальная район
Организационно-правовое образование
г. Орурванне

Демонстрационная область
47-08-3-112
Курганская муниципальная район
Организационно-правовое образование
г. Орурванне

- Условные обозначения:
- граница земельного участка, учтенного в ЕПРН
 - граница кадастрового квартала
 - граница кадастрового квартала
 - номер земельного участка, учтенного в ЕПРН
 - номер контура многоконтурного земельного участка, учтенного в ЕПРН
 - обозначение спорной грани границы земельного участка
 - граница земельного участка
 - граница земельного участка
- 47-16-03-2400



Подпись: _____ от _____ 2023 г.

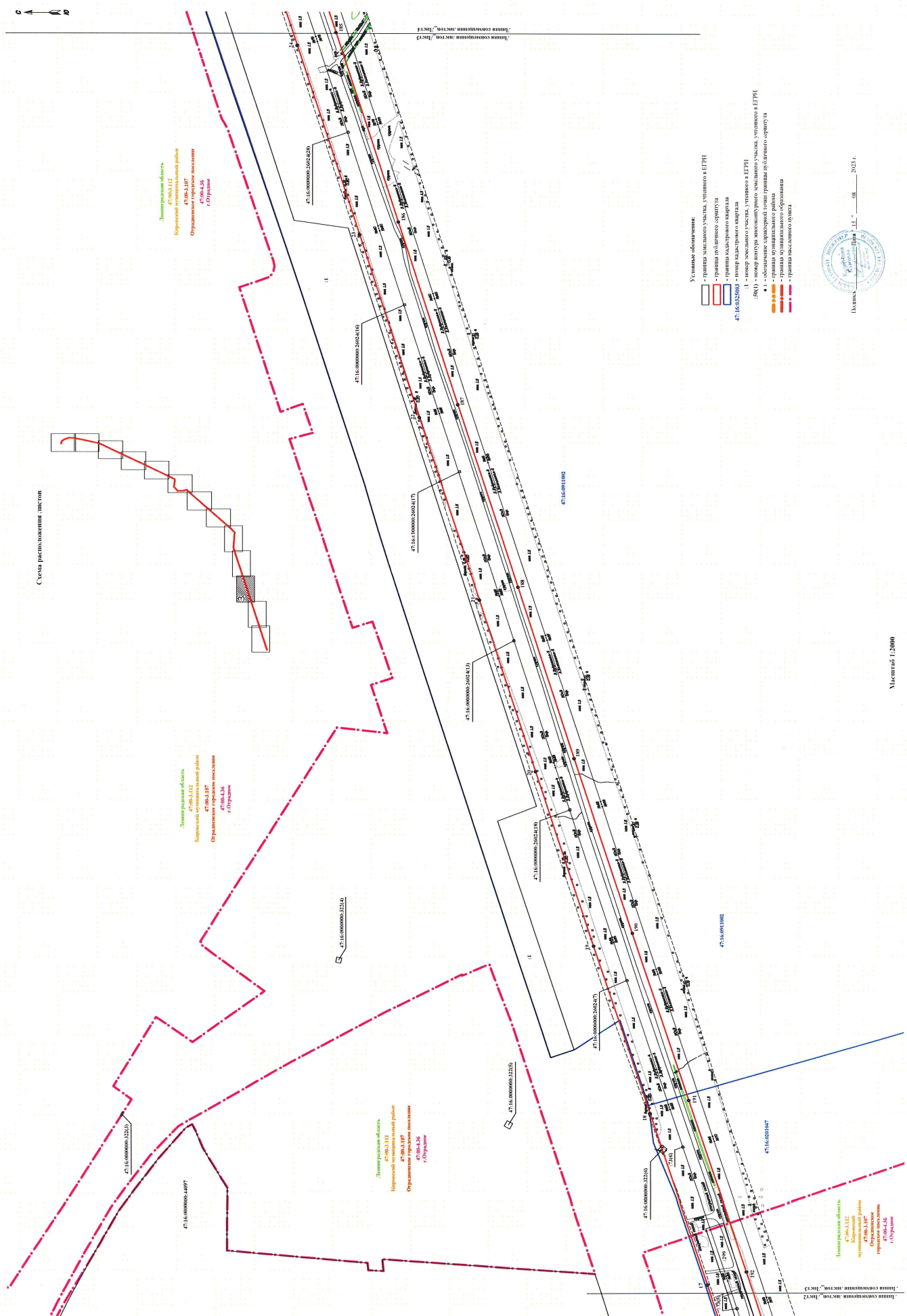


Схема расположения листов

Латвийская область
№7003.112
Курземский муниципальный район
№7003.107
№7003.136
г. Оудрава

Латвийская область
№7003.112
Курземский муниципальный район
№7003.107
№7003.136
г. Оудрава

Латвийская область
№7003.112
Курземский муниципальный район
№7003.107
№7003.136
г. Оудрава

Латвийская область
№7003.112
Курземский муниципальный район
№7003.107
№7003.136
г. Оудрава

- Условные обозначения
- граница земельного участка, учтенного в ЕГРН
 - граница государственного участка
 - граница кадастрового квартала
 - номер кадастрового квартала
 - граница государственного участка, учтенного в ЕГРН
 - объект недвижимости (земельный участок, учтенный в ЕГРН)
 - граница муниципального образования
 - граница государственного участка
 - граница государственного участка



Полном: _____ 08 _____ 2023 г.

Рис.4
План границ объектов

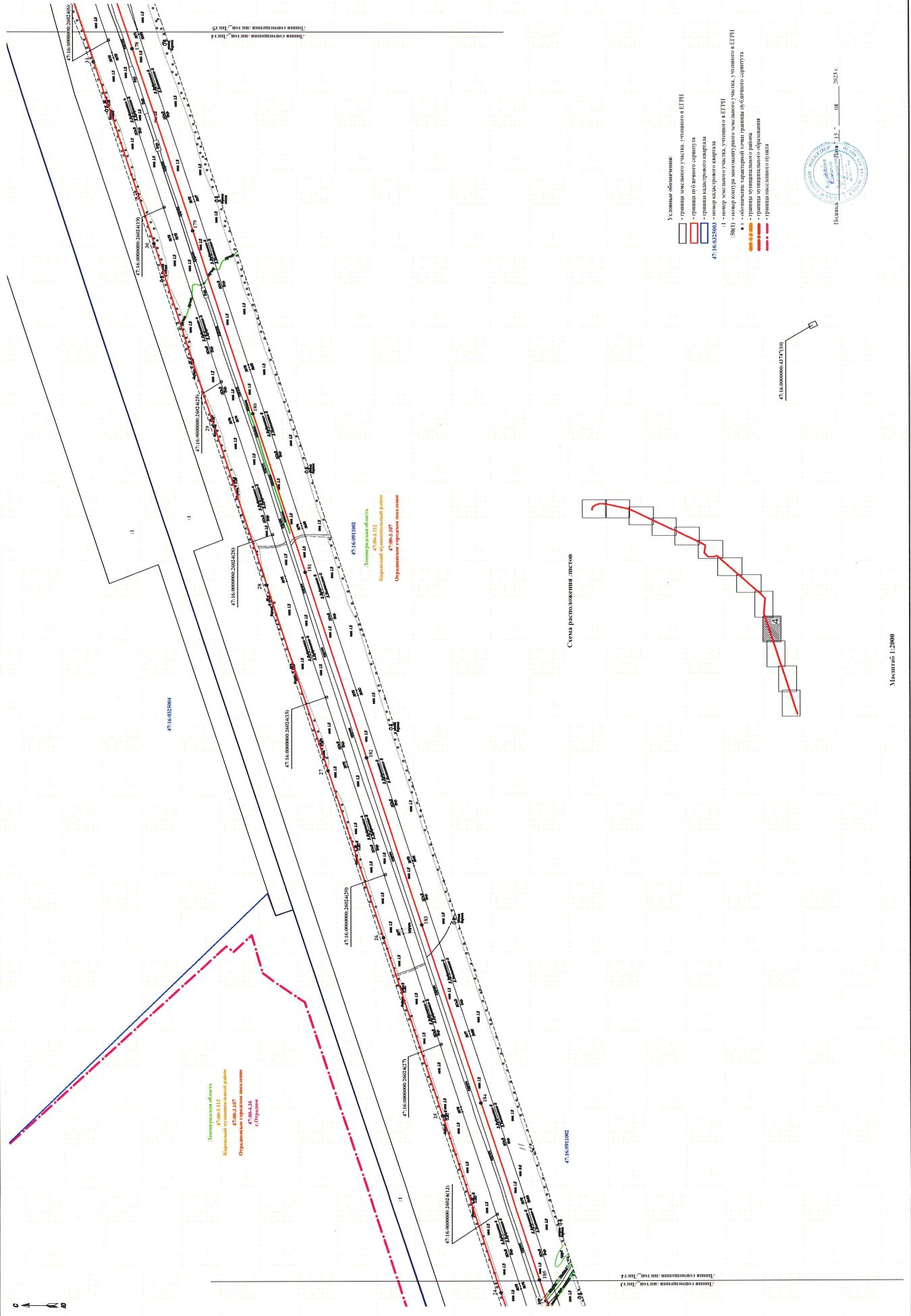


Схема расположения листов



Масштаб 1:2000

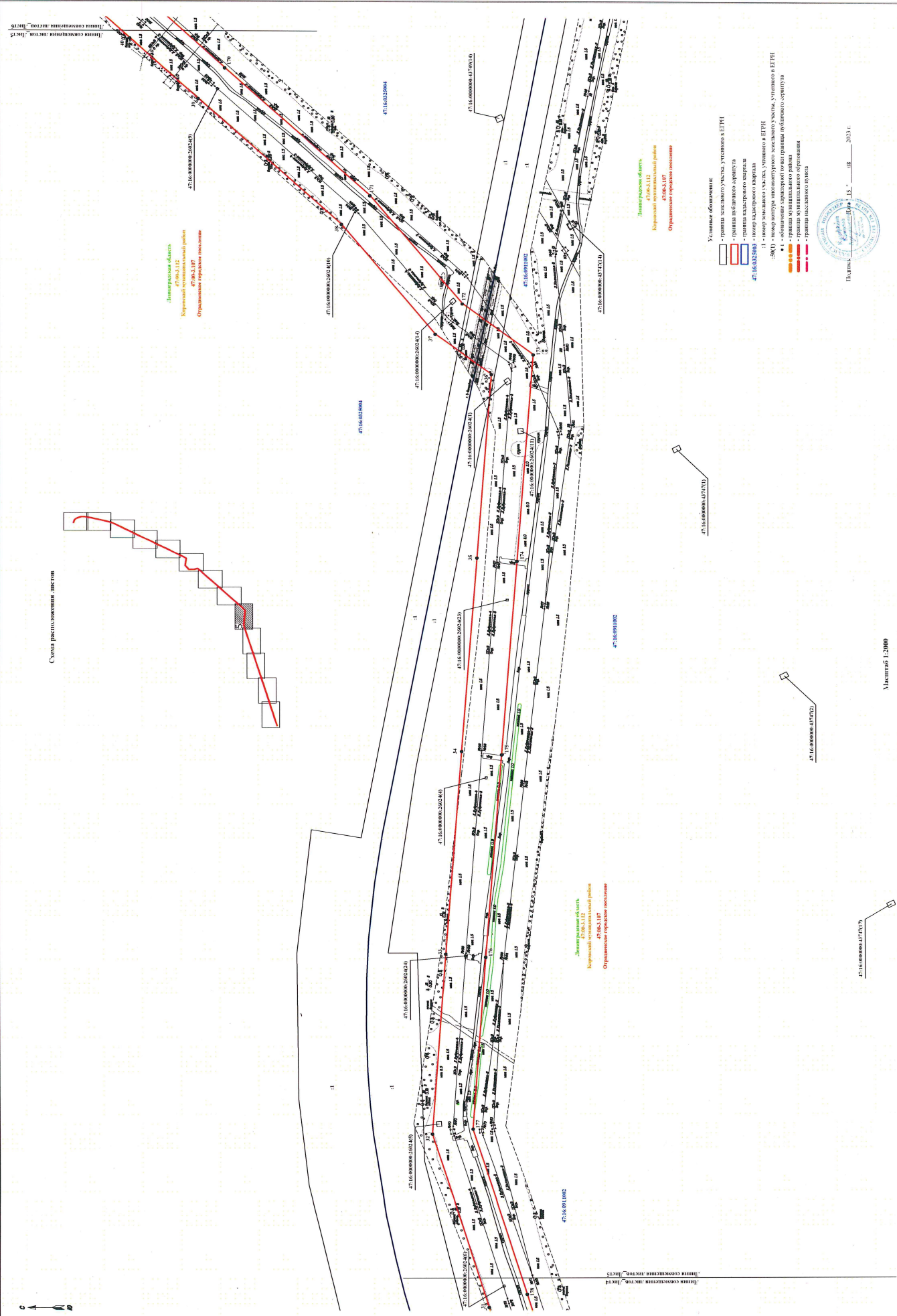


Схема расположения листов

С
А
В
D

Линия компетенция инвент. листы 1016

Земельный участок
47-08-0112
Квартальный кадастровый план
47-16-000000-2002-010
Ограничение обременения

Земельный участок
47-08-0112
Квартальный кадастровый план
47-16-000000-2002-010
Ограничение обременения

- Условные обозначения:
- граница земельного участка, учтенного в ЕПРН
 - граница публичного сквера
 - граница кадастрового квартала
 - 47-16-000000-2002-010 - номер земельного участка, учтенного в ЕПРН
 - 28(0) - номер контура многоэтажного земельного участка, учтенного в ЕПРН
 - 47-16-000000-2002-010 - кадастровый номер земельного участка
 - 47-16-000000-2002-010 - кадастровый номер земельного участка
 - 47-16-000000-2002-010 - кадастровый номер земельного участка



Иркутск, 15.08.2023 г.

Масштаб 1:2000

Линия компетенция инвент. листы 1016

47-16-000000-2002-010

47-16-000000-2002-010

47-16-000000-2002-010

47-16-000000-2002-010

47-16-000000-2002-010

47-16-000000-2002-010

47-16-000000-2002-010

47-16-000000-2002-010

47-16-000000-2002-010

47-16-000000-2002-010

47-16-000000-2002-010

47-16-000000-2002-010

47-16-000000-2002-010

47-16-000000-2002-010

47-16-000000-2002-010

47-16-000000-2002-010

47-16-000000-2002-010

47-16-000000-2002-010

47-16-000000-2002-010

47-16-000000-2002-010

47-16-000000-2002-010

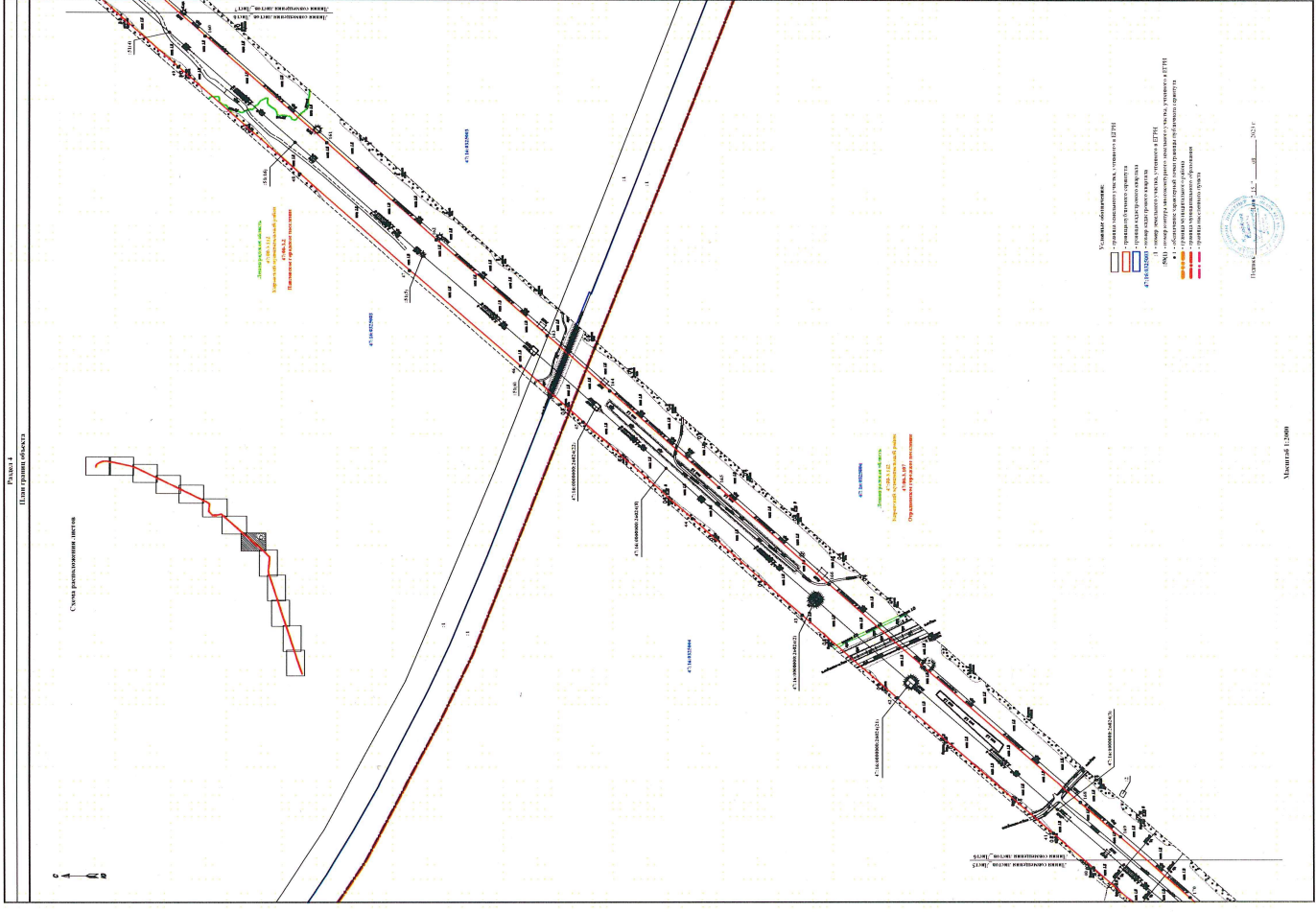
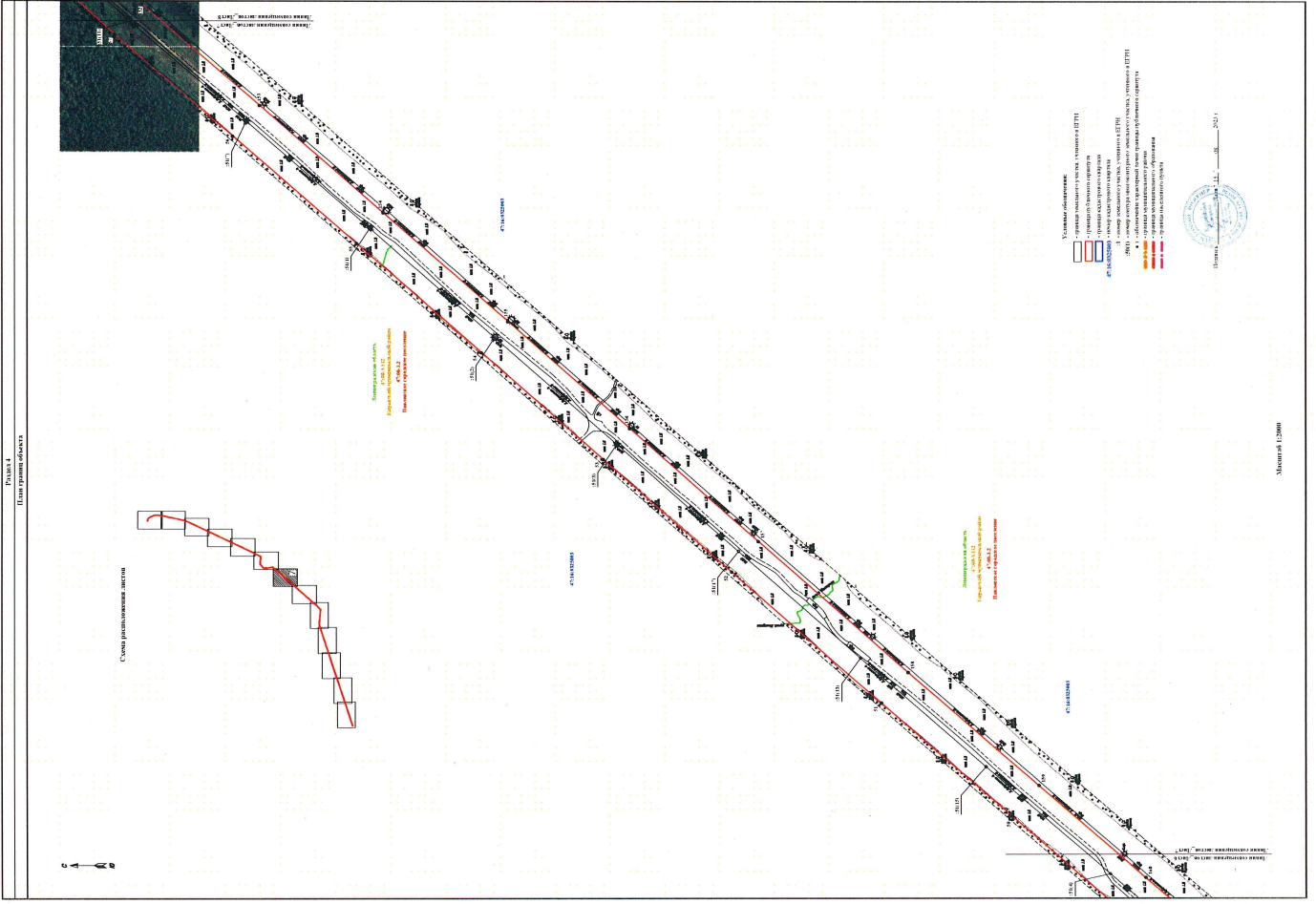


Рис. 1.1
План дорожных знаков

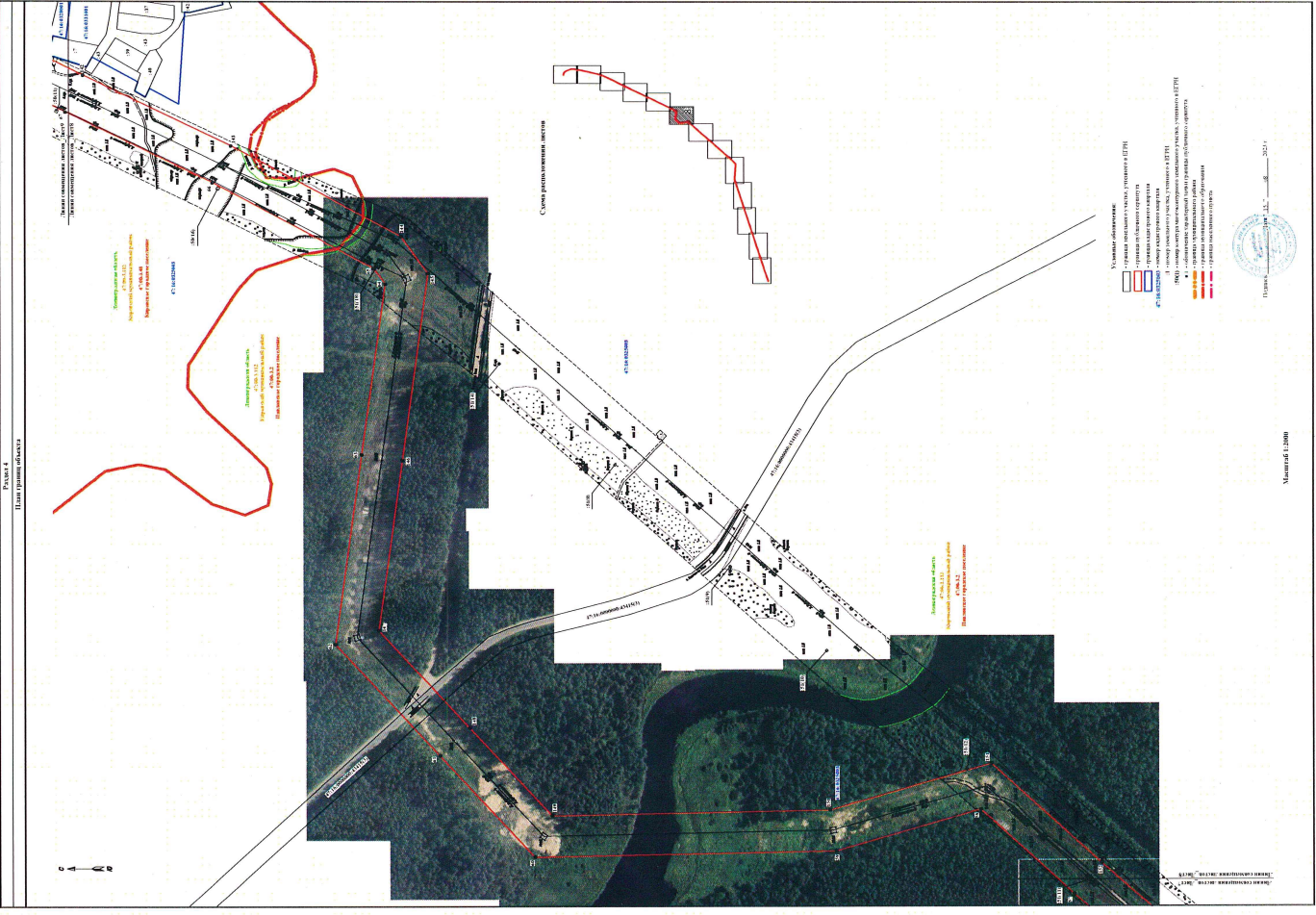
Масштаб 1:200



Масштаб 1:2000



Лист 1 из 1
Итого листов 1



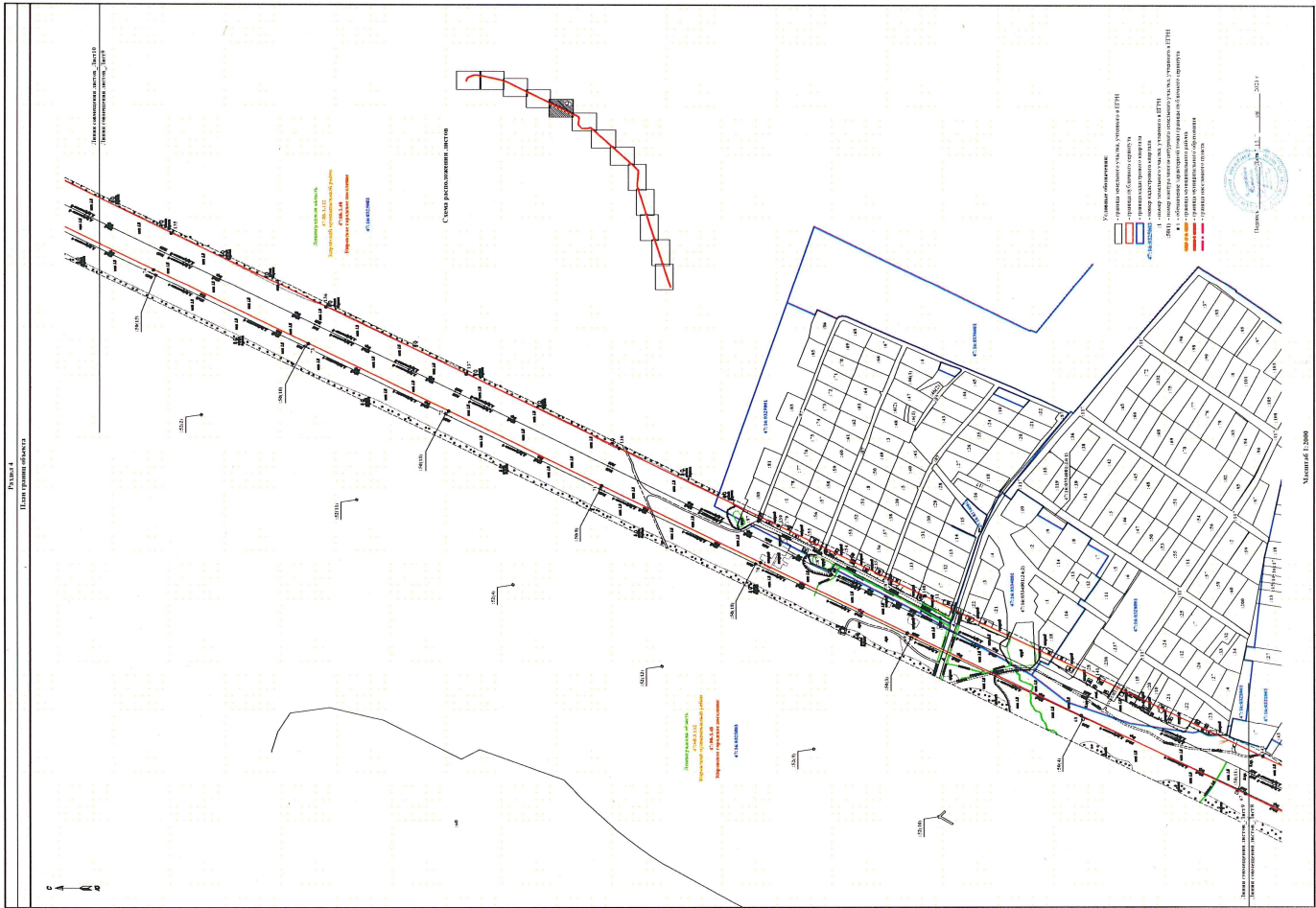
Рисунки 4
 Система водоснабжения

- Условные обозначения:
- Проектная граница территории
 - Проектная граница участка
 - Граница территории
- Примечания:
- №101 - высота резервуара (по проекции) водонапорной вышки
 - №102 - диаметр резервуара (по проекции) водонапорной вышки
 - №103 - диаметр резервуара (по проекции) водонапорной вышки
 - №104 - диаметр резервуара (по проекции) водонапорной вышки
 - №105 - диаметр резервуара (по проекции) водонапорной вышки

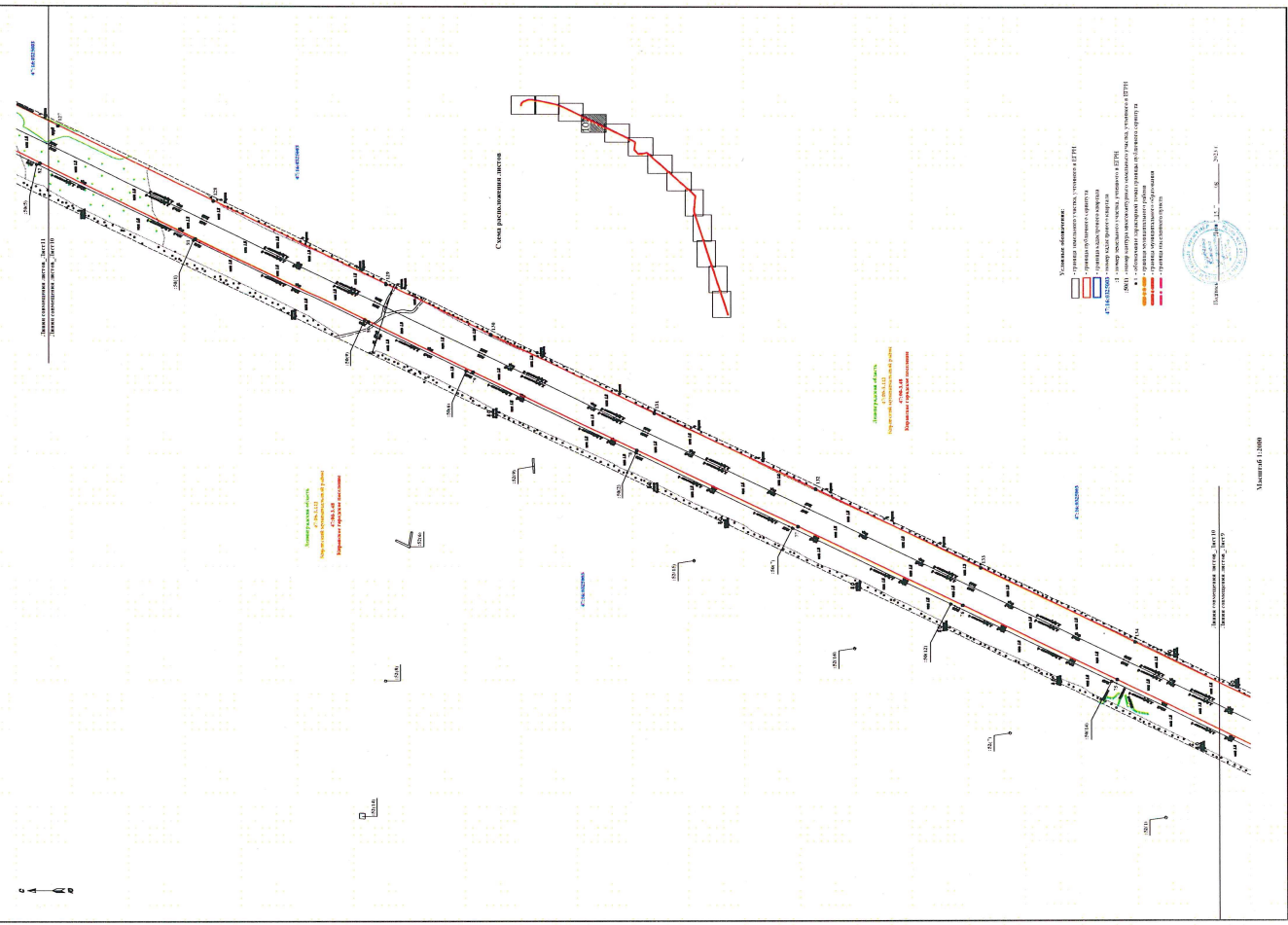


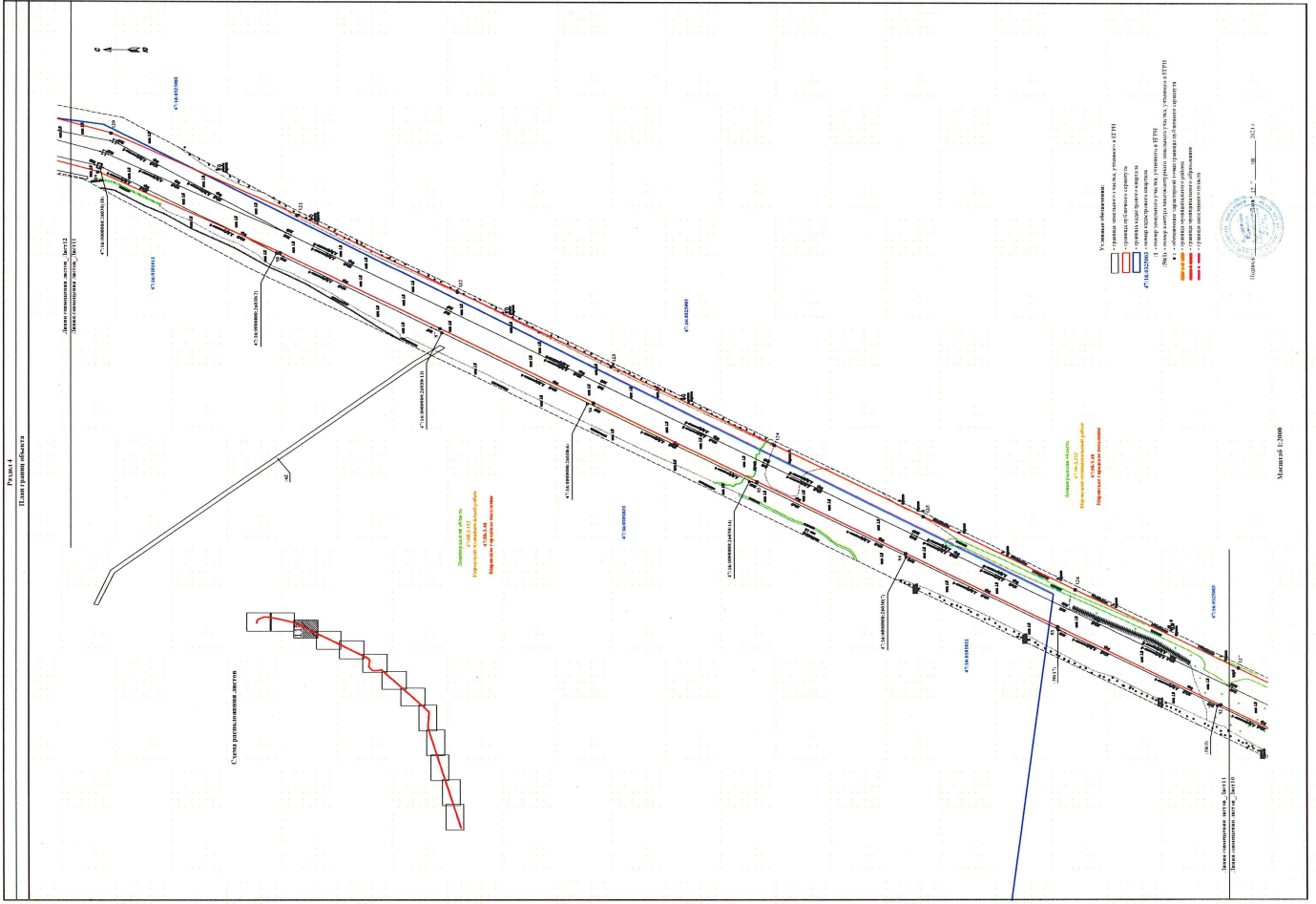
Лист № 11 из 11
 2021

Масштаб 6:12000



Масштаб 1:2000





Лист № 1
 План железной дороги

1000

1000







Рисунок 4
 Схема инженерных сетей



Зеленые линии с красными точками
 - линия электропередачи 10 кВ
 - линия электропередачи 0,4 кВ
 - линия электропередачи 0,2 кВ
 - линия электропередачи 0,1 кВ

- Условные обозначения:**
- линия электропередачи 10 кВ
 - линия электропередачи 0,4 кВ
 - линия электропередачи 0,2 кВ
 - линия электропередачи 0,1 кВ
 - линия электропередачи 10 кВ
 - линия электропередачи 0,4 кВ
 - линия электропередачи 0,2 кВ
 - линия электропередачи 0,1 кВ



Масштаб 1:2000