

ЛЕНИНГРАДСКИЙ ОБЛАСТНОЙ КОМИТЕТ ПО УПРАВЛЕНИЮ  
ГОСУДАРСТВЕННЫМ ИМУЩЕСТВОМ  
(ЛЕНОБЛКОМИМУЩЕСТВО)

**РАСПОРЯЖЕНИЕ**

08 февраля 2023 года

№ 140

Санкт-Петербург

**Об установлении публичного сервитута на земельные участки,  
расположенные в Тосненском муниципальном районе Ленинградской  
области, в целях размещения объекта электросетевого хозяйства  
регионального значения "ВЛ 110кВ Федоровская-1"**

На основании статьи 23, главы V.7 Земельного кодекса Российской Федерации, Схемы территориального планирования Ленинградской области в области электроэнергетики, утвержденной постановлением Правительства Ленинградской области от 17.06.2021 № 381, в соответствии с пунктом 2.41 Положения о Ленинградском областном комитете по управлению государственным имуществом, утвержденного постановлением Правительства Ленинградской области от 23.04.2010 № 102, и в связи с ходатайством публичного акционерного общества «Россети Ленэнерго» (ОГРН 1027809170300, ИНН 7803002209, адрес местонахождения: 197227, Российская Федерация, Санкт-Петербург, вн. тер. г. МО Озеро Долгое, ул. Гаккелевская, д. 21, лит. А, e-mail: office@lenenergo.ru) от 23.12.2022 исх. № 2022-Г/1-263:

1. Установить публичный сервитут в отношении земельных участков согласно приложению 1.

Цель установления публичного сервитута – для размещения и безопасной эксплуатации объекта электросетевого хозяйства регионального значения "ВЛ 110кВ Федоровская-1".

2. Утвердить границы публичного сервитута согласно приложению 2.

3. Публичный сервитут устанавливается на срок 49 лет.

4. Публичному акционерному обществу «Россети Ленэнерго» в течение 30 рабочих дней с даты издания настоящего распоряжения и далее ежегодно представлять в Леноблкомимущество график проведения работ при осуществлении деятельности, для обеспечения которой устанавливается публичный сервитут.

5. В течение пяти рабочих дней со дня издания настоящего распоряжения отделу формирования и учета земельных ресурсов Леноблкомимущества:

5.1. обеспечить размещение распоряжения на официальном сайте комитета (<http://kugi.lenobl.ru>) в информационно-телекоммуникационной сети "Интернет";

5.2. направить копию распоряжения в Управление Федеральной службы государственной регистрации, кадастра и картографии по Ленинградской области;

5.3. направить копию распоряжения владельцу публичного сервитута, а также сведения, предусмотренные подпунктом 5 пункта 7 статьи 39.43 Земельного кодекса Российской Федерации.

6. Публичное акционерное общество «Россети Ленэнерго» обязано привести земельные участки в состояние, пригодное для использования в соответствии с видом разрешенного использования, снести инженерное сооружение, размещенное на основании публичного сервитута, в сроки предусмотренные пунктом 8 статьи 39.50 Земельного кодекса Российской Федерации.

7. Публичный сервитут считается установленным со дня внесения сведений о нём в Единый государственный реестр недвижимости.

8. Контроль за исполнением распоряжения возложить на заместителя председателя Леноблкомимущества Б.В. Яровенко.

Председатель комитета



М.Р. Тоноян

Перечень земельных участков, в отношении которых устанавливается публичный сервитут

| Адрес или описание местоположения земельного участка  | Кадастровый номер земельного участка |
|---|--------------------------------------|
| Ленинградская область, Госненский район, массив "Тельмана", уч. "Павловский", № 1/1                             | 47:26:0220001:406                    |
| Ленинградская область, Госненский район, основная часть, опора 28   | 47:26:0220001:97                     |
| Ленинградская область, Госненский район, массив "Тельмана", уч. "Павловский", № 233, 234а, 235, 236, 237а, 238а | 47:26:0220001:113                    |
| Ленинградская область, Госненский район, основная часть, опора 29   | 47:26:0220001:96                     |
| Ленинградская область, Госненский район, основная часть, опора 30   | 47:26:0220001:95                     |
| Ленинградская область, Госненский район, основная часть, опора 31   | 47:26:0220001:94                     |
| Ленинградская область, Госненский район, основная часть, опора 32   | 47:26:0220001:93                     |
| Ленинградская область, Госненский район, основная часть, опора 33   | 47:26:0220001:92                     |
| Ленинградская область, Госненский район, основная часть, опора 34   | 47:26:0220001:91                     |
| Ленинградская область, Госненский район, 1,2 км к западу от дер. Пионер, участок Федоровский                    | 47:26:0220001:210                    |
| Ленинградская область, Госненский район   | 47:26:0220001:1282                   |
| Ленинградская область, Госненский район, основная часть, опора 35   | 47:26:0220001:90                     |
| Ленинградская область, Госненский район, основная часть, опора 36   | 47:26:0220001:89                     |
| Ленинградская область, Госненский район, основная часть, опора 37   | 47:26:0108001:675                    |
| Ленинградская область, Госненский район, Федоровское сельское поселение   | 47:26:0108001:12018                  |
| Ленинградская область, Госненский район, Федоровское сельское поселение   | 47:26:0108001:12024                  |
| Ленинградская область, Госненский район, основная часть, опора 40/38  | 47:26:0108001:674                    |
| Ленинградская область, Госненский район, основная часть, опора 39/41  | 47:26:0108001:652                    |
| Ленинградская область, р-н. Госненский  | 47:26:0108001:6991                   |
| Ленинградская область, Госненский район, Федоровское сельское поселение   | 47:26:0108001:4517                   |

|  |                     |
|--|---------------------|
| Ленинградская область, Тосненский район, Федоровское сельское поселение  | 47:26:0108001:12023 |
| Ленинградская область, Тосненский район, Федоровское сельское поселение  | 47:26:0108001:4523  |
| Ленинградская область, Тосненский район, Федоровское сельское поселение  | 47:26:0108001:4543  |
| Ленинградская область, Тосненский район, Федоровское сельское поселение  | 47:26:0108001:4551  |
| Ленинградская область, Тосненский район, Федоровское сельское поселение  | 47:26:0108001:4558  |
| Ленинградская область, Тосненский район, Федоровское сельское поселение  | 47:26:0108001:4557  |
| Ленинградская область, Тосненский район, Федоровское сельское поселение  | 47:26:0108001:4556  |
| Ленинградская область, Тосненский район, Федоровское сельское поселение  | 47:26:0108001:4555  |
| Ленинградская область, Тосненский район, Федоровское сельское поселение  | 47:26:0108001:4554  |
| Ленинградская область, Тосненский район, Федоровское сельское поселение  | 47:26:0108001:4553  |
| Ленинградская область, Тосненский район, основная часть, опора 40  | 47:26:0108001:653   |
| Ленинградская область, Тосненский район, основная часть, опора 42  | 47:26:0108001:654   |
| Ленинградская область, Тосненский район, основная часть, опора 41  | 47:26:0108001:655   |
| Ленинградская область, Тосненский район, основная часть, опора 43  | 47:26:0108001:656   |
| Ленинградская область, Тосненский район, основная часть, опора 42/44   | 47:26:0108001:657   |
| Российская Федерация, Ленинградская область, Тосненский муниципальный район, Фёдоровское городское поселение, городской посёлок Фёдоровское, ул. 5-я Удачная, земельный участок 7А | 47:26:0108001:6997  |
| Российская Федерация, Ленинградская область, Тосненский муниципальный район, Фёдоровское городское поселение, городской посёлок Фёдоровское, ул. 5-я Удачная, земельный участок 9  | 47:26:0108001:6575  |
| Ленинградская область, р-н. Тосненский   | 47:26:0108001:6576  |
| Ленинградская область, р-н. Тосненский   | 47:26:0108001:6577  |
| Ленинградская область, р-н. Тосненский   | 47:26:0108001:6578  |
| Ленинградская область, р-н. Тосненский   | 47:26:0108001:6579  |
| Ленинградская область, р-н. Тосненский   | 47:26:0108001:6580  |
| Ленинградская область, р-н. Тосненский   | 47:26:0108001:6581  |
| Ленинградская область, р-н. Тосненский   | 47:26:0108001:6582  |

|  |                     |
|--|---------------------|
| Ленинградская область, р-н. Тосненский   | 47:26:0108001:6583  |
| Ленинградская область, р-н. Тосненский   | 47:26:0108001:6584  |
| Ленинградская область, р-н. Тосненский   | 47:26:0108001:6586  |
| Ленинградская область, р-н. Тосненский   | 47:26:0108001:6602  |
| Ленинградская область, р-н. Тосненский   | 47:26:0108001:6638  |
| Российская Федерация, Ленинградская область, Тосненский муниципальный район, Фёдоровское городское поселение, городской посёлок Фёдоровское, ул. 4-я Удачная, земельный участок 38 | 47:26:0108001:6657  |
| Российская Федерация, Ленинградская область, Тосненский муниципальный район, Фёдоровское городское поселение, городской посёлок Фёдоровское, ул. 3-я Удачная, участок 37           | 47:26:0108001:6676  |
| Ленинградская область, р-н. Тосненский   | 47:26:0108001:6694  |
| Ленинградская область, р-н. Тосненский   | 47:26:0108001:6712  |
| Ленинградская область, р-н. Тосненский   | 47:26:0108001:6625  |
| Ленинградская область, р-н. Тосненский   | 47:26:0108001:6354  |
| Ленинградская область, р-н. Тосненский   | 47:26:0108001:6372  |
| Ленинградская область, Тосненский район, основная часть, опора 43/45   | 47:26:0108001:658   |
| Ленинградская область, Тосненский район, основная часть, опора 44/46   | 47:26:0108001:659   |
| Ленинградская область, Тосненский район, массив "Фёдоровское"  | 47:26:0108001:10653 |
| Ленинградская область, Тосненский район, основная часть, опора 45/47   | 47:26:0108001:660   |
| Ленинградская область, Тосненский район, основная часть, опора 46/48   | 47:26:0108001:661   |
| Российская Федерация, Ленинградская область, Тосненский муниципальный район, городское поселение Фёдоровское (кладбище) - дер. Глинка, ул. Мондоловская                            | 47:26:0000000:40803 |
| Ленинградская область, Тосненский район, дер. Фёдоровское, ул. Шоссейная, уч.1   | 47:26:0102001:2767  |
| Ленинградская область, Тосненский район, основная часть, опора 47/49   | 47:26:0108001:663   |
| Ленинградская область, Тосненский район, основная часть, опора 48/50   | 47:26:0108001:664   |
| Ленинградская область, Тосненский район, основная часть, опора 49/51   | 47:26:0108001:665   |

|   |                     |
|---|---------------------|
| Ленинградская область, Гosenский район, в границах Федоровского сельского поселения, автодорога "Подъезд к дер. Федоровское от автодороги Москва-Санкт-Петербург"               | 47:26:0000000:38547 |
| Российская Федерация, Ленинградская область, Гosenский муниципальный район, Федоровское городское поселение, городской поселок Федоровское, ул. Шоссейная, земельный участок 2Б | 47:26:0108001:154   |
| Ленинградская область, Гosenский район, основная часть, опора 50/52   | 47:26:0108001:662   |
| Ленинградская область, Гosenский район, основная часть, опора 51/53   | 47:26:0108001:666   |
| Ленинградская область, Гosenский район, д. Федоровское, ул. Шоссейная, д.2а   | 47:26:0102002:53    |

| <b>ОПИСАНИЕ МЕСТОПОЛОЖЕНИЯ ГРАНИЦ</b>   |   |   |
|---|---|---|
| <b>Публичный сервитут под объект электросетевого хозяйства "ВЛ 110кВ Федоровская-1"</b> |   |   |
| (наименование объекта, местоположение границ которого описано (далее - объект))         |   |   |
| <b>Раздел 1</b>   |   |   |
| <b>Сведения об объекте</b>  |   |   |
| № п/п   | Характеристики объекта  | Описание характеристик  |
| 1   | 2   | 3   |
| 1.  | Местоположение объекта  | Ленинградская область, район Тосненский   |
| 2.  | Площадь объекта +/- величина погрешности определения площади (Р +/- Дельта Р) | 233128 +/- 169 м <sup>2</sup>   |
| 3.  | Иные характеристики объекта   | <p>электросетевого хозяйства. Цель установления: В соответствии со ст. 39.37 Земельного Кодекса Российской Федерации «Цели установления публичного сервитута». В порядке, предусмотренном настоящей главой, публичный сервитут устанавливается для использования земельных участков и (или) земель в следующих целях: п.1. Размещение объектов электросетевого хозяйства, тепловых сетей, водопроводных сетей, сетей водоотведения, линий и сооружений связи, линейных объектов системы газоснабжения, нефтепроводов и нефтепродуктопроводов, их неотъемлемых технологических частей, если указанные объекты являются объектами федерального, регионального или местного значения, либо необходимы для организации электро-, газо-, тепло-, водоснабжения населения и водоотведения, подключения (технологического присоединения) к сетям инженерно-технического обеспечения, либо переносятся в связи с изъятием земельных участков, на которых они ранее располагались, для государственных или муниципальных нужд (далее также - инженерные сооружения). Срок публичного сервитута: 49 лет. Наименование объекта публичного сервитута: "ВЛ 110кВ Федоровская-1".</p> |



## Раздел 2

### Сведения о местоположении границ объекта

1. Система координат МСК-47, зона 2

2. Сведения о характерных точках границ объекта

| Обозначение<br>характерных точек<br>границ | Координаты, м |            | Метод<br>определения<br>координат<br>характерной точки | Средняя<br>квадратическая<br>погрешность<br>положения<br>характерной<br>точки (M <sub>t</sub> ), м | Описание<br>обозначения<br>точки на<br>местности (при<br>наличии) |
|--|---------------|------------|--|--|---|
|  | X             | Y          |  |  |   |
| 1  | 2             | 3          | 4  | 5  | 6   |
| 1  | 410000.59     | 2226336.58 | Геодезический<br>метод                                 | 0.10   | Закрепление<br>отсутствует  |
| 2  | 410271.59     | 2226408.99 | Геодезический<br>метод                                 | 0.10   | Закрепление<br>отсутствует  |
| 3  | 410284.74     | 2226412.50 | Геодезический<br>метод                                 | 0.10   | Закрепление<br>отсутствует  |
| 4  | 410282.13     | 2226463.56 | Геодезический<br>метод                                 | 0.10   | Закрепление<br>отсутствует  |
| 5  | 410258.69     | 2226457.30 | Геодезический<br>метод                                 | 0.10   | Закрепление<br>отсутствует  |
| 6  | 409987.71     | 2226384.89 | Геодезический<br>метод                                 | 0.10   | Закрепление<br>отсутствует  |
| 7  | 409745.78     | 2226320.62 | Геодезический<br>метод                                 | 0.10   | Закрепление<br>отсутствует  |
| 8  | 409508.51     | 2226257.66 | Геодезический<br>метод                                 | 0.10   | Закрепление<br>отсутствует  |
| 9  | 409264.67     | 2226192.33 | Геодезический<br>метод                                 | 0.10   | Закрепление<br>отсутствует  |
| 10   | 409012.98     | 2226125.18 | Геодезический<br>метод                                 | 0.10   | Закрепление<br>отсутствует  |
| 11   | 408790.31     | 2226065.87 | Геодезический<br>метод                                 | 0.10   | Закрепление<br>отсутствует  |
| 12   | 408539.19     | 2225999.16 | Геодезический<br>метод                                 | 0.10   | Закрепление<br>отсутствует  |
| 13   | 408283.63     | 2225931.08 | Геодезический<br>метод                                 | 0.10   | Закрепление<br>отсутствует  |
| 14   | 408046.32     | 2225867.88 | Геодезический<br>метод                                 | 0.10   | Закрепление<br>отсутствует  |
| 15   | 407873.09     | 2225822.00 | Геодезический<br>метод                                 | 0.10   | Закрепление<br>отсутствует  |
| 16   | 407786.87     | 2225957.17 | Геодезический<br>метод                                 | 0.10   | Закрепление<br>отсутствует  |
| 17   | 407693.33     | 2226116.26 | Геодезический<br>метод                                 | 0.10   | Закрепление<br>отсутствует  |
| 18   | 407610.63     | 2226247.78 | Геодезический<br>метод                                 | 0.10   | Закрепление<br>отсутствует  |
| 19   | 407526.58     | 2226366.58 | Геодезический<br>метод                                 | 0.10   | Закрепление<br>отсутствует  |
| 20   | 407436.70     | 2226507.74 | Геодезический<br>метод                                 | 0.10   | Закрепление<br>отсутствует  |
| 21   | 407337.50     | 2226663.48 | Геодезический<br>метод                                 | 0.10   | Закрепление<br>отсутствует  |
| 22   | 407139.22     | 2226655.43 | Геодезический<br>метод                                 | 0.10   | Закрепление<br>отсутствует  |

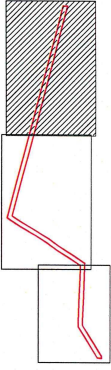
| 2. Сведения о характерных точках границ объекта |               |            |  |   |   |
|---|---------------|------------|--|---|---|
| Обозначение<br>характерных точек<br>границ      | Координаты, м |            | Метод<br>определения<br>координат<br>характерной точки | Средняя<br>квадратическая<br>погрешность<br>положения<br>характерной<br>точки (Mt), м | Описание<br>обозначения<br>точки на<br>местности (при<br>наличии) |
|   | X             | Y          |  |   |   |
| 1   | 2             | 3          | 4  | 5   | 6   |
| 23  | 406929.25     | 2226647.55 | Геодезический<br>метод                                 | 0.10  | Закрепление<br>отсутствует  |
| 24  | 406719.94     | 2226639.35 | Геодезический<br>метод                                 | 0.10  | Закрепление<br>отсутствует  |
| 25  | 406627.42     | 2226635.55 | Геодезический<br>метод                                 | 0.10  | Закрепление<br>отсутствует  |
| 26  | 406518.28     | 2226704.24 | Геодезический<br>метод                                 | 0.10  | Закрепление<br>отсутствует  |
| 27  | 406403.32     | 2226776.35 | Геодезический<br>метод                                 | 0.10  | Закрепление<br>отсутствует  |
| 28  | 406280.74     | 2226852.93 | Геодезический<br>метод                                 | 0.10  | Закрепление<br>отсутствует  |
| 29  | 406254.22     | 2226855.49 | Геодезический<br>метод                                 | 0.10  | Закрепление<br>отсутствует  |
| 30  | 406258.59     | 2226804.84 | Геодезический<br>метод                                 | 0.10  | Закрепление<br>отсутствует  |
| 31  | 406264.22     | 2226804.29 | Геодезический<br>метод                                 | 0.10  | Закрепление<br>отсутствует  |
| 32  | 406376.79     | 2226733.97 | Геодезический<br>метод                                 | 0.10  | Закрепление<br>отсутствует  |
| 33  | 406491.67     | 2226661.90 | Геодезический<br>метод                                 | 0.10  | Закрепление<br>отсутствует  |
| 34  | 406613.94     | 2226584.96 | Геодезический<br>метод                                 | 0.10  | Закрепление<br>отсутствует  |
| 35  | 406721.94     | 2226589.39 | Геодезический<br>метод                                 | 0.10  | Закрепление<br>отсутствует  |
| 36  | 406931.17     | 2226597.58 | Геодезический<br>метод                                 | 0.10  | Закрепление<br>отсутствует  |
| 37  | 407141.17     | 2226605.47 | Геодезический<br>метод                                 | 0.10  | Закрепление<br>отсутствует  |
| 38  | 407310.79     | 2226612.35 | Геодезический<br>метод                                 | 0.10  | Закрепление<br>отсутствует  |
| 39  | 407394.53     | 2226480.89 | Геодезический<br>метод                                 | 0.10  | Закрепление<br>отсутствует  |
| 40  | 407485.05     | 2226338.70 | Геодезический<br>метод                                 | 0.10  | Закрепление<br>отсутствует  |
| 41  | 407569.03     | 2226220.01 | Геодезический<br>метод                                 | 0.10  | Закрепление<br>отсутствует  |
| 42  | 407650.61     | 2226090.27 | Геодезический<br>метод                                 | 0.10  | Закрепление<br>отсутствует  |
| 43  | 407744.23     | 2225931.05 | Геодезический<br>метод                                 | 0.10  | Закрепление<br>отсутствует  |
| 44  | 407850.58     | 2225764.31 | Геодезический<br>метод                                 | 0.10  | Закрепление<br>отсутствует  |
| 45  | 408059.16     | 2225819.56 | Геодезический<br>метод                                 | 0.10  | Закрепление<br>отсутствует  |
| 46  | 408296.50     | 2225882.77 | Геодезический<br>метод                                 | 0.10  | Закрепление<br>отсутствует  |
| 47  | 408552.03     | 2225950.84 | Геодезический<br>метод                                 | 0.10  | Закрепление<br>отсутствует  |

| 2. Сведения о характерных точках границ объекта                 |               |            |  |   |   |
|---|---------------|------------|--|---|---|
| Обозначение<br>характерных точек<br>границ                      | Координаты, м |            | Метод<br>определения<br>координат<br>характерной точки | Средняя<br>квадратическая<br>погрешность<br>положения<br>характерной<br>точки (Мт), м | Описание<br>обозначения<br>точки на<br>местности (при<br>наличии) |
|   | X             | Y          |  |   |   |
| 1   | 2             | 3          | 4  | 5   | 6   |
| 48  | 408803.18     | 2226017.56 | Геодезический<br>метод                                 | 0.10  | Закрепление<br>отсутствует  |
| 49  | 409025.87     | 2226076.87 | Геодезический<br>метод                                 | 0.10  | Закрепление<br>отсутствует  |
| 50  | 409277.58     | 2226144.02 | Геодезический<br>метод                                 | 0.10  | Закрепление<br>отсутствует  |
| 51  | 409521.39     | 2226209.35 | Геодезический<br>метод                                 | 0.10  | Закрепление<br>отсутствует  |
| 52  | 409758.61     | 2226272.30 | Геодезический<br>метод                                 | 0.10  | Закрепление<br>отсутствует  |
| 1   | 410000.59     | 2226336.58 | Геодезический<br>метод                                 | 0.10  | Закрепление<br>отсутствует  |
| 53  | 410564.99     | 2226519.73 | Геодезический<br>метод                                 | 0.10  | Закрепление<br>отсутствует  |
| 54  | 410562.89     | 2226535.94 | Геодезический<br>метод                                 | 0.10  | Закрепление<br>отсутствует  |
| 55  | 410475.46     | 2226515.18 | Геодезический<br>метод                                 | 0.10  | Закрепление<br>отсутствует  |
| 56  | 410427.81     | 2226502.46 | Геодезический<br>метод                                 | 0.10  | Закрепление<br>отсутствует  |
| 53  | 410564.99     | 2226519.73 | Геодезический<br>метод                                 | 0.10  | Закрепление<br>отсутствует  |
| 3. Сведения о характерных точках части (частей) границы объекта |               |            |  |   |   |
| Обозначение<br>характерных точек<br>части границы               | Координаты, м |            | Метод<br>определения<br>координат<br>характерной точки | Средняя<br>квадратическая<br>погрешность<br>положения<br>характерной<br>точки (Мт), м | Описание<br>обозначения<br>точки на<br>местности (при<br>наличии) |
|   | X             | Y          |  |   |   |
| 1   | 2             | 3          | 4  | 5   | 6   |
| -   | -             | -          | -  | -   | -   |



Раздел 4  
План границ объекта

Схема расположения листов



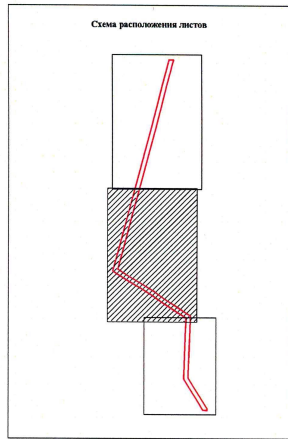
- Условные обозначения:
- граница земельного участка, учтенного в ЕГРН
  - граница публичного сервитута
  - граница кадастрового квартала
  - 47:26:0220001 — номер кадастрового квартала
  - :74 — номер земельного участка, учтенного в ЕГРН
  - 1 — обозначение характерной точки границы публичного сервитута
  - граница муниципального образования
  - граница района
  - граница населенного пункта



Листа "17" из 10 2022 г.

Раздел 4  
План границ объекта

С  
Ю



Условные обозначения:

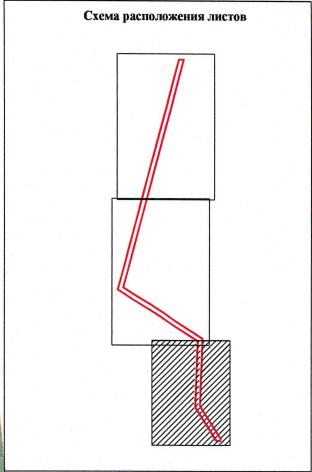
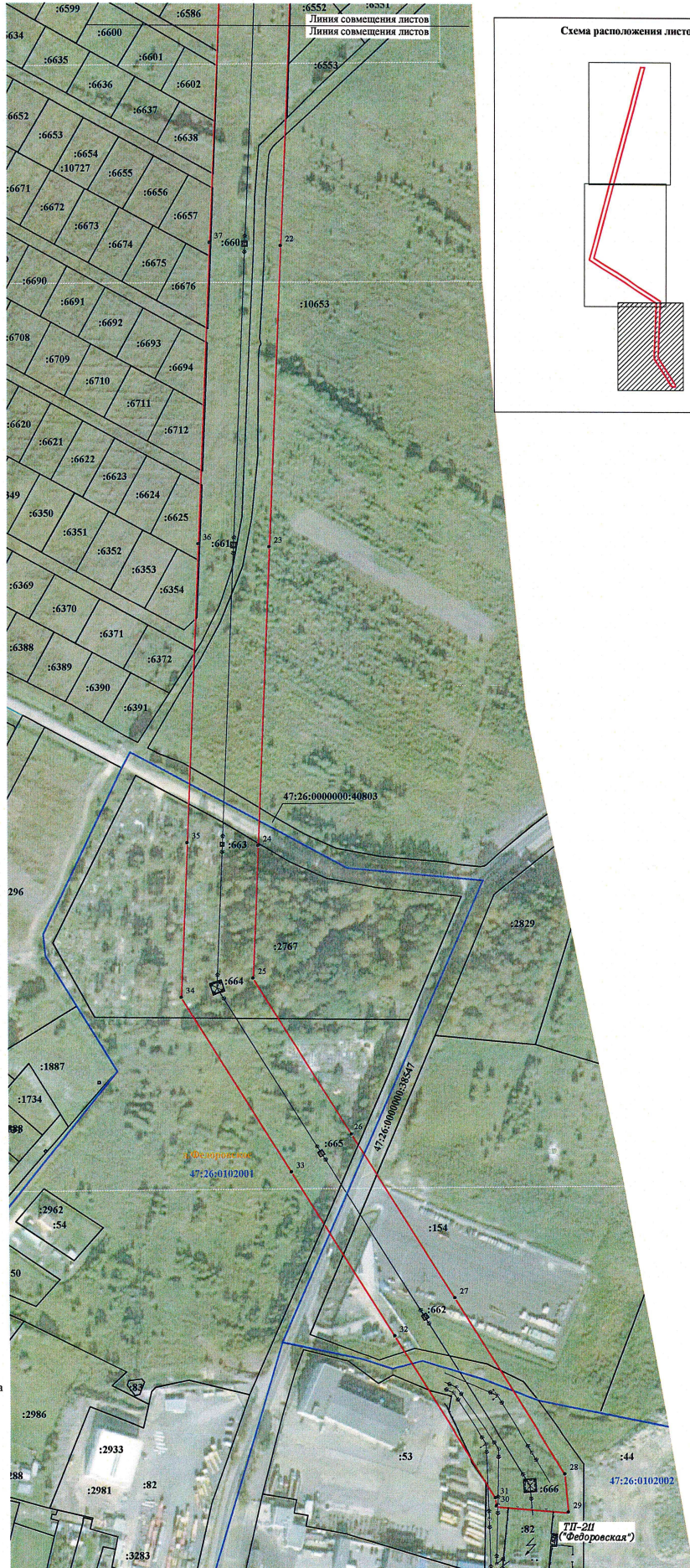
- граница земельного участка, учтенного в ЕГРН
- граница публичного сервитута
- граница кадастрового квартала
- 47:36:0220001 - номер кадастрового квартала
- 74 - номер земельного участка, учтенного в ЕГРН
- 1 - обозначение характерной точки границы публичного сервитута
- граница муниципального образования
- граница района
- граница населенного пункта



Подольск, Дата " 12 " 10 2022 г.

Масштаб 1:2000

Раздел 4  
План границ объекта



- Условные обозначения:
- граница земельного участка, учтенного в ЕГРН
  - граница публичного сервитута
  - граница кадастрового квартала
  - 47:26:0220001 - номер кадастрового квартала
  - :74 - номер земельного участка, учтенного в ЕГРН
  - 1 - обозначение характерной точки границы публичного сервитута
  - граница муниципального образования
  - граница района
  - граница населенного пункта



Подпись \_\_\_\_\_ Дата " 17 " 10 2022 г.

Масштаб 1:2000