



ЛЕНИНГРАДСКИЙ ОБЛАСТНОЙ КОМИТЕТ ПО УПРАВЛЕНИЮ
ГОСУДАРСТВЕННЫМ ИМУЩЕСТВОМ
(ЛЕНОБЛКОМИМУЩЕСТВО)

РАСПОРЯЖЕНИЕ

05 июня 2023 года

№ 781

Санкт-Петербург

О внесении изменений в распоряжение Ленинградского областного комитета по управлению государственным имуществом от 10 ноября 2022 года № 1544 «Об установлении публичного сервитута на земельные участки, расположенные в Всеволожском муниципальном районе Ленинградской области, в целях размещения объекта электросетевого хозяйства регионального значения «Линейное сооружение – ВЛ 110 кВ Муринская – 3»

На основании обращения публичного акционерного общества «Россети Ленэнерго» (ОГРН 1027809170300, ИНН 7803002209, адрес местонахождения: 197227, Российская Федерация, Санкт-Петербург, вн. тер. г. МО Озеро Долгое, ул. Гаккелевская, д. 21, лит. А, e-mail: office@lenenergo.ru) от 10.05.2023 № 2720887598:

1. Внести в распоряжение Ленинградского областного комитета по управлению государственным имуществом от 10 ноября 2022 года № 1544 «Об установлении публичного сервитута на земельные участки, расположенные в Всеволожском муниципальном районе Ленинградской области, в целях размещения объекта электросетевого хозяйства регионального значения «Линейное сооружение – ВЛ 110 кВ Муринская – 3» следующие изменения:

1.1. включить в Приложение 1 к распоряжению Леноблкомимущества от 10 ноября 2022 года № 1544 земельные участки согласно Приложению 1.1 к настоящему распоряжению;

1.2. Приложение 2 к распоряжению Леноблкомимущества от 10 ноября 2022 года № 1544 изложить согласно Приложению 2.1 к настоящему распоряжению.

2. В течение пяти рабочих дней со дня издания настоящего распоряжения отделу формирования и учета земельных ресурсов Леноблкомимущества:

2.1. обеспечить размещение распоряжения на официальном сайте комитета (<http://kugi.lenobl.ru>) в информационно-телекоммуникационной сети "Интернет";

2.2. направить копию распоряжения в Управление Федеральной службы государственной регистрации, кадастра и картографии по Ленинградской области;

2.3. направить копию распоряжения владельцу публичного сервитута, а также сведения, предусмотренные подпунктом 5 пункта 7 статьи 39.43 Земельного кодекса Российской Федерации.

3. Контроль за исполнением распоряжения оставляю за собой.

Заместитель
председателя комитета



Б.В.Яровенко

Приложение 1.1
к распоряжению Леноблкомимущества
от 05 июня 2023 г № 781

Перечень земельных участков, в отношении которых устанавливается публичный
сервитут

№ п/п	Кадастровый номер земельного участка	Адрес или описание местоположения земельного участка
1	47:07:0712008:11	Ленинградская область, Всеволожский район, пос. Мурино, ул. Центральная, уч.№88
2	47:07:0722001:98678	Ленинградская область, Всеволожский район, г. Мурино

Приложение 2.1
к распоряжению Леноблкомимущества
от 05 июня 2023г. № 781

Приложение 2
к распоряжению Леноблкомимущества
от 10.11.2022 № 1544

ГРАФИЧЕСКОЕ ОПИСАНИЕ местоположения границ населенных пунктов, территориальных зон, особо охраняемых природных территорий, зон с особыми условиями использования территории Публичный сервитут под объект электросетевого хозяйства "Линейное сооружение- ВЛ 110 кВ Муринская-3" <small>(наименование объекта, местоположение границ которого описано (далее - объект))</small>		
Раздел 1		
Сведения об объекте		
№ п/п	Характеристики объекта	Описание характеристик
1	2	3
1.	Местоположение объекта	Ленинградская область, район Всеволожский
2.	Площадь объекта +/- величина погрешности определения площади (Р +/- Дельта Р)	265469 +/- 180 м ²
3.	Иные характеристики объекта	Публичный сервитут под объект электросетевого хозяйства. Цель установления: В соответствии со ст. 39.37 Земельного Кодекса Российской Федерации «Цели установления публичного сервитута». В порядке, предусмотренном настоящей главой, публичный сервитут устанавливается для использования земельных участков и (или) земель в следующих целях: п.1. Размещение объектов электросетевого хозяйства, тепловых сетей, водопроводных сетей, сетей водоотведения, линий и сооружений связи, линейных объектов системы газоснабжения, нефтепроводов и нефтепродуктопроводов, их неотъемлемых технологических частей, если указанные объекты являются объектами федерального, регионального или местного значения, либо необходимы для организации электро-, газо-, тепло-, водоснабжения населения и водоотведения, подключения (технологического присоединения) к сетям инженерно-технического обеспечения, либо переносятся в связи с изъятием земельных участков, на которых они ранее располагались, для государственных или муниципальных нужд (далее также - инженерные сооружения). Срок публичного сервитута: 49 лет. Наименование объекта публичного сервитута: "Линейное сооружение- ВЛ 110

Раздел 2

Сведения о местоположении границ объекта

1. Система координат МСК-47 зона 2

2. Сведения о характерных точках границ объекта

Обозначение характерных точек границ	Координаты, м		Метод определения координат характерной точки	Средняя квадратическая погрешность положения характерной точки (Mt), м	Описание обозначения точки на местности (при наличии)
	X	Y			
1	2	3	4	5	6
1	451911.08	2222749.49	Геодезический метод	0.10	Закрепление отсутствует
2	452122.02	2222822.02	Геодезический метод	0.10	Закрепление отсутствует
3	452137.33	2222839.00	Геодезический метод	0.10	Закрепление отсутствует
4	452187.18	2223053.44	Геодезический метод	0.10	Закрепление отсутствует
5	452187.54	2223062.33	Геодезический метод	0.10	Закрепление отсутствует
6	452134.62	2223410.28	Геодезический метод	0.10	Закрепление отсутствует
7	452097.21	2223653.49	Геодезический метод	0.10	Закрепление отсутствует
8	451985.01	2223636.74	Геодезический метод	0.10	Закрепление отсутствует
9	451992.22	2223590.10	Геодезический метод	0.10	Закрепление отсутствует
10	452057.59	2223599.85	Геодезический метод	0.10	Закрепление отсутствует
11	452087.96	2223403.10	Геодезический метод	0.10	Закрепление отсутствует
12	452140.18	2223059.71	Геодезический метод	0.10	Закрепление отсутствует
13	452094.32	2222862.41	Геодезический метод	0.10	Закрепление отсутствует
14	451895.74	2222794.12	Геодезический метод	0.10	Закрепление отсутствует
15	451607.23	2222695.27	Геодезический метод	0.10	Закрепление отсутствует
16	451037.09	2222501.07	Геодезический метод	0.10	Закрепление отсутствует
17	450467.04	2222306.90	Геодезический метод	0.10	Закрепление отсутствует
18	449885.15	2222108.86	Геодезический метод	0.10	Закрепление отсутствует
19	449170.17	2221863.41	Геодезический метод	0.10	Закрепление отсутствует
20	448668.40	2221691.30	Геодезический метод	0.10	Закрепление отсутствует
21	448582.33	2221662.28	Геодезический метод	0.10	Закрепление отсутствует
22	448384.78	2221614.61	Геодезический метод	0.10	Закрепление отсутствует

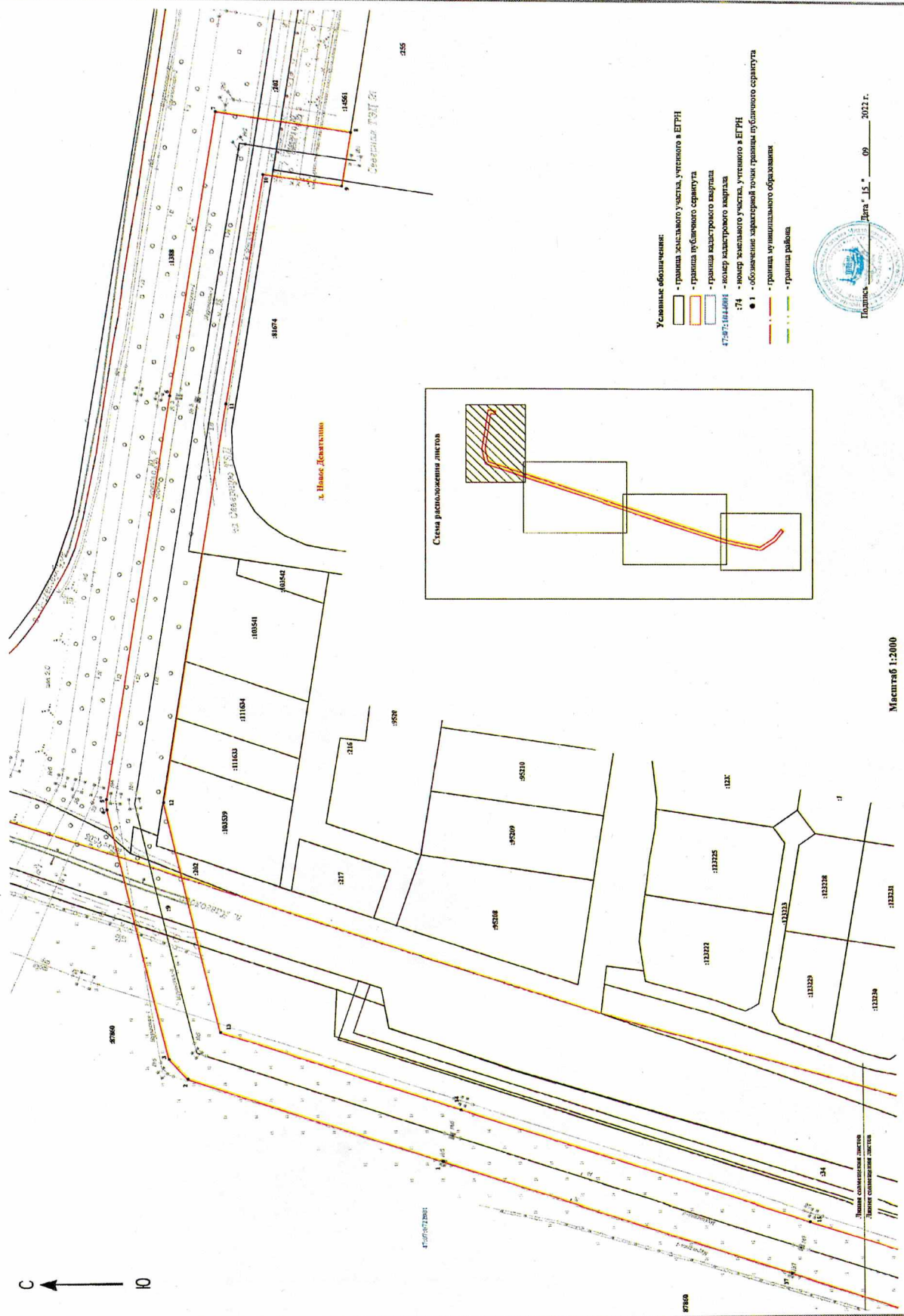
2. Сведения о характерных точках границ объекта

Обозначение характерных точек границ	Координаты, м		Метод определения координат характерной точки	Средняя квадратическая погрешность положения характерной точки (Mt), м	Описание обозначения точки на местности (при наличии)
	X	Y			
1	2	3	4	5	6
23	448046.24	2221540.82	Геодезический метод	0.10	Закрепление отсутствует
24	447845.61	2221677.47	Геодезический метод	0.10	Закрепление отсутствует
25	447732.44	2221823.03	Геодезический метод	0.10	Закрепление отсутствует
26	447699.35	2221788.30	Геодезический метод	0.10	Закрепление отсутствует
27	447811.98	2221641.67	Геодезический метод	0.10	Закрепление отсутствует
28	448028.07	2221493.19	Геодезический метод	0.10	Закрепление отсутствует
29	448046.36	2221492.55	Геодезический метод	0.10	Закрепление отсутствует
30	448395.59	2221568.67	Геодезический метод	0.10	Закрепление отсутствует
31	448596.42	2221617.22	Геодезический метод	0.10	Закрепление отсутствует
32	448683.63	2221646.63	Геодезический метод	0.10	Закрепление отсутствует
33	449185.49	2221818.76	Геодезический метод	0.10	Закрепление отсутствует
34	449900.42	2222064.19	Геодезический метод	0.10	Закрепление отсутствует
35	450482.24	2222262.22	Геодезический метод	0.10	Закрепление отсутствует
36	451052.32	2222456.39	Геодезический метод	0.10	Закрепление отсутствует
37	451622.51	2222650.61	Геодезический метод	0.10	Закрепление отсутствует
1	451911.08	2222749.49	Геодезический метод	0.10	Закрепление отсутствует

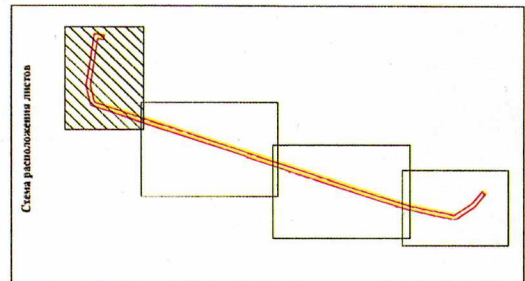
3. Сведения о характерных точках части (частей) границы объекта

Обозначение характерных точек части границы	Координаты, м		Метод определения координат характерной точки	Средняя квадратическая погрешность положения характерной точки (Mt), м	Описание обозначения точки на местности (при наличии)
	X	Y			
1	2	3	4	5	6
-	-	-	-	-	-

Рядисл 4
План граници обьекта



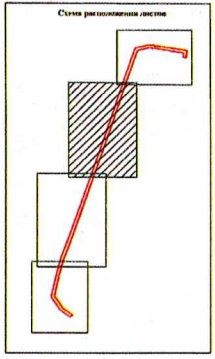
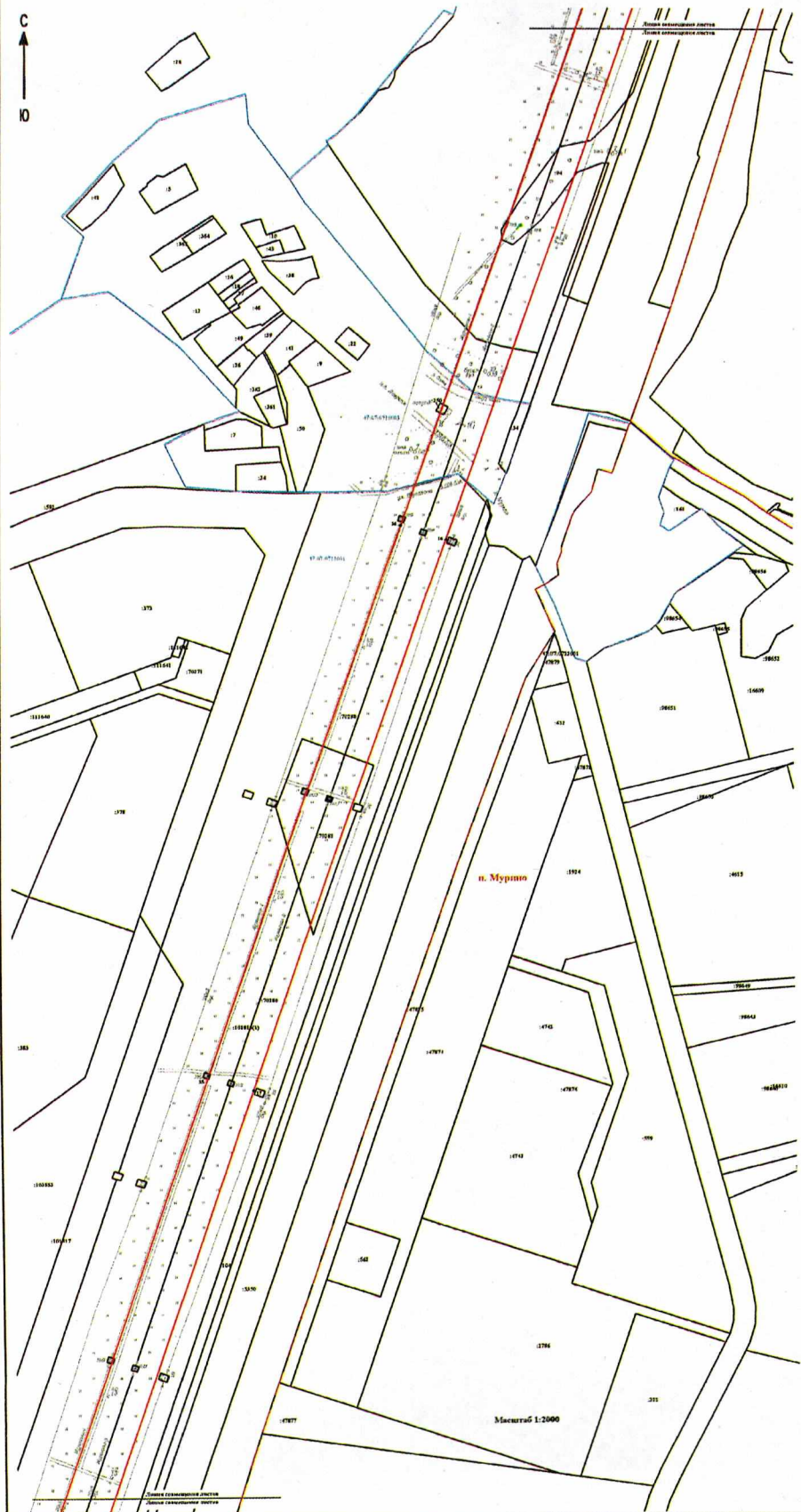
- Условные обозначения:
- граница земельного участка, учтенного в ЕГРН
 - граница публичного сервитута
 - граница кадастрового квартала
 - контур земельного участка
 - 74 - номер земельного участка, учтенного в ЕГРН
 - 1 - обозначение характерной точки границы публичного сервитута
 - — — — — граница муниципального образования
 - — — — — граница района



Подпись _____ Дата: 15. 09. 2022 г.

Масштаб 1:2000

Район 4
План границ области



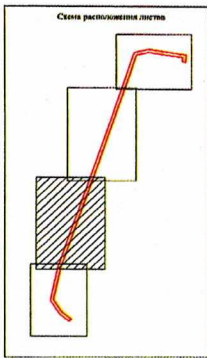
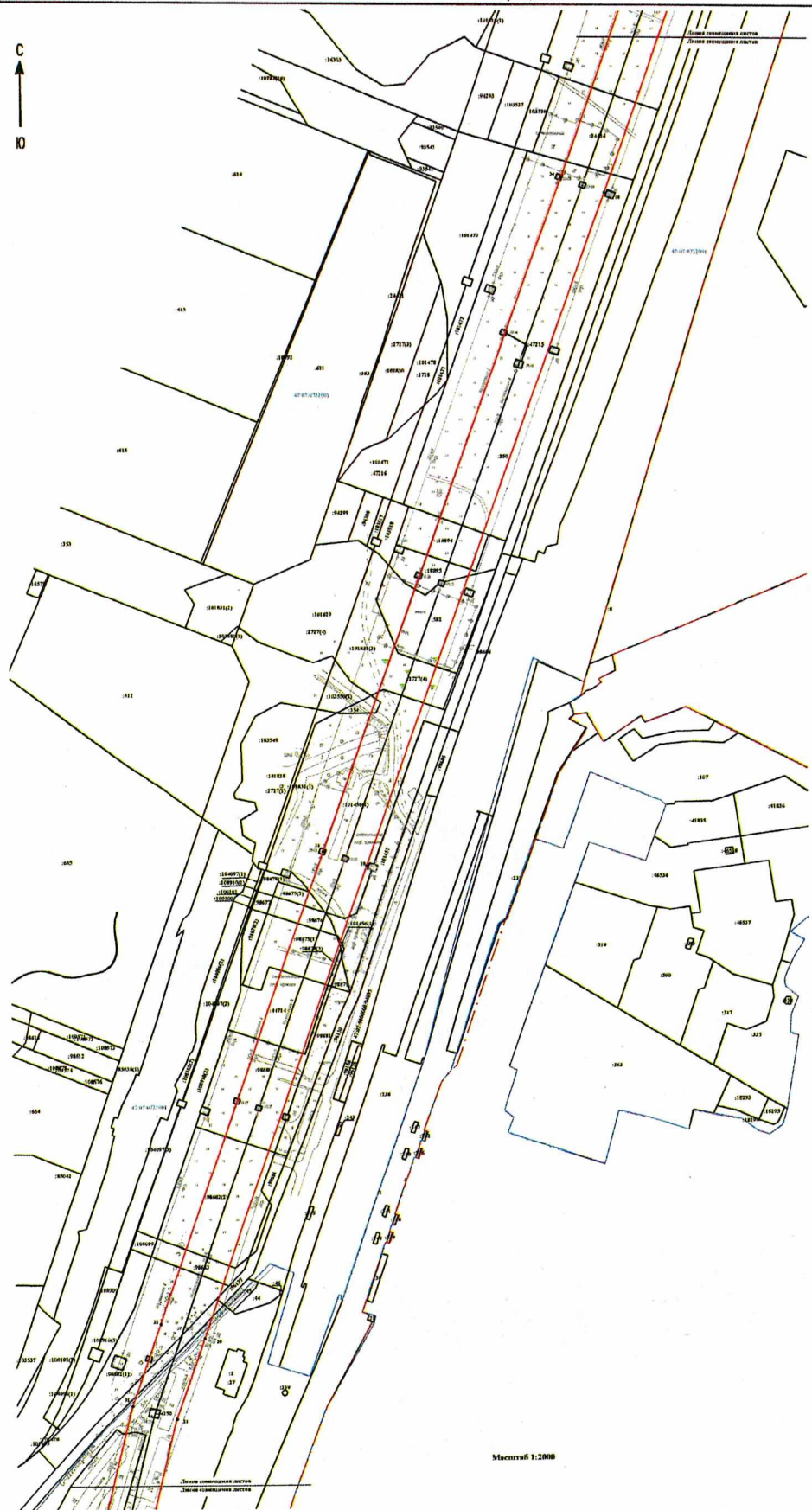
- Условные обозначения:
- граница земельного участка, учтенного в ЕГРН
 - граница публичного сервитута
 - граница кадастрового квартала
 - номер кадастрового квартала
 - 47:07:0040303 - номер земельного участка, учтенного в ЕГРН
 - 174 - обозначение характерной точки границы публичного сервитута
 - граница муниципально-государственного образования
 - граница района

Масштаб 1:2000



Раздел 4
План границ объекта

С
Ю

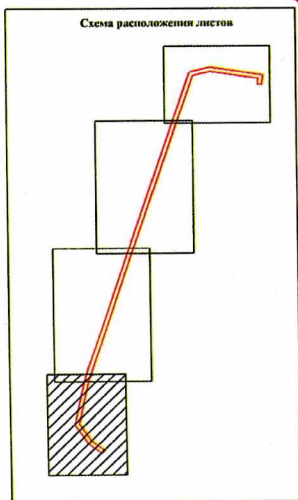


- Условные обозначения:
- граница земельного участка, учтенного в БГРП
 - граница публичного сервитута
 - граница кадастрового участка
 - линия кадастрового спорного
 - линия земельного участка, учтенного в БГРП
 - обозначение характерной точки границы публичного сервитута
 - граница кадастрового участка
 - граница участка

Масштаб 1:2000



Раздел 4
План границ объекта



- Условные обозначения:
- граница земельного участка, учтенного в ЕГРН
 - граница публичного сервитута
 - граница кадастрового квартала
 - 47:07:1044001 - номер кадастрового квартала
 - :74 - номер земельного участка, учтенного в ЕГРН
 - 1 - обозначение характерной точки границы публичного сервитута
 - граница муниципального образования
 - граница района

Масштаб 1:2000



Дата " 15 " 09 2022 г.