



ЛЕНИНГРАДСКИЙ ОБЛАСТНОЙ КОМИТЕТ ПО УПРАВЛЕНИЮ
ГОСУДАРСТВЕННЫМ ИМУЩЕСТВОМ
(ЛЕНОБЛКОМИМУЩЕСТВО)

РАСПОРЯЖЕНИЕ

26 июня 2023 года

№ 917

Санкт-Петербург

О внесении изменений в распоряжение Ленинградского областного комитета по управлению государственным имуществом от 17 января 2023 года № 25 «Об установлении публичного сервитута на земельные участки, расположенные в Ломоносовском муниципальном районе Ленинградской области, в целях размещения объекта электросетевого хозяйства регионального значения «ВЛ 35кВ Петродворцовая-2»

На основании обращения публичного акционерного общества «Россети Ленэнерго» (ОГРН 1027809170300, ИНН 7803002209, адрес местонахождения: 197227, Российская Федерация, Санкт-Петербург, вн. тер. г. МО Озеро Долгое, ул. Гаккелевская, д. 21, лит. А, e-mail: office@lenenergo.ru) от 26.05.2023 № 2771406970:

1. Внести в распоряжение Ленинградского областного комитета по управлению государственным имуществом от 17 января 2023 года № 25 «Об установлении публичного сервитута на земельные участки, расположенные в Ломоносовском муниципальном районе Ленинградской области, в целях размещения объекта электросетевого хозяйства регионального значения «ВЛ 35кВ Петродворцовая-2», изложив Приложения 1 и 2 в редакции согласно Приложениям 1 и 2 к настоящему распоряжению.

2. В течение пяти рабочих дней со дня издания настоящего распоряжения отделу формирования и учета земельных ресурсов Леноблкомимущества:

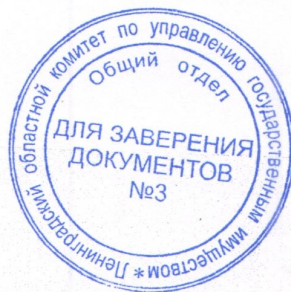
2.1. обеспечить размещение распоряжения на официальном сайте комитета (<http://kugi.lenobl.ru>) в информационно-телекоммуникационной сети "Интернет";

2.2. направить копию распоряжения в Управление Федеральной службы государственной регистрации, кадастра и картографии по Ленинградской области;

2.3. направить копию распоряжения владельцу публичного сервитута, а также сведения, предусмотренные подпунктом 5 пункта 7 статьи 39.43 Земельного кодекса Российской Федерации.

3. Контроль за исполнением распоряжения оставляю за собой.

Заместитель
председателя комитета



Б.В.Яровенко

Приложение 1
к распоряжению Леноблкомимущества
от 26 июля 2013 № 917

Перечень земельных участков, в отношении которых устанавливается публичный сервитут

Адрес или описание местоположения земельного участка	Кадастровый номер земельного участка
Ленинградская область, Ломоносовский район, МО "Низинское сельское поселение", ЗАО "Петродворцовое"	47:14:0302008:26
Ленинградская область, Ломоносовский район, МО "Низинское сельское поселение", ЗАО "Петродворцовое", д. Троицкая Гора, рабочий участок 1, участок 1/1	47:14:0302008:59
Ленинградская область, Ломоносовский район, МО "Низинское сельское поселение", ЗАО "Петродворцовое", д. Троицкая Гора, рабочий участок 1, участок 1/1	47:14:0302008:58
Ленинградская область, Ломоносовский район, МО "Низинское сельское поселение", ЗАО "Петродворцовое", ВЛ-110 кВ Балтийская 7/8 участок линии оп.113-183	47:14:0302008:50
Ленинградская область, Ломоносовский муниципальный район, Низинское сельское поселение, д. Троицкая Гора	47:14:0302008:117
Ленинградская область, Ломоносовский район, МО "Низинское сельское поселение", ЗАО "Петродворцовое"	47:14:0302008:63
Ленинградская область, Ломоносовский муниципальный район, Низинское сельское поселение, д. Троицкая Гора	47:14:0302008:92
Российская Федерация, Ленинградская область, Ломоносовский муниципальный район, Низинское сельское поселение, д. Троицкая Гора	47:14:0302008:1192
Ленинградская область, Ломоносовский район, МО "Низинское сельское поселение", ЗАО "Петродворцовое"	47:14:0302008:64
Ленинградская область, Ломоносовский район, МО "Низинское сельское поселение", д. Троицкая гора	47:14:0302008:66
Ленинградская область, Ломоносовский район, МО "Низинское сельское поселение", д. Троицкая гора	47:14:0302008:62
Ленинградская область, Ломоносовский район, МО "Низинское сельское поселение", ЗАО "Петродворцовое"	47:14:0302008:46
(сведения об адресе отсутствуют)	47:14:0000000:39105
Ленинградская область, Ломоносовский муниципальный район, Низинское сельское поселение, ЗАО "Петродворцовое", у дер. Низино	47:14:0302003:2442
Ленинградская область, Ломоносовский муниципальный район, Низинское сельское поселение, ЗАО "Петродворцовое", у дер. Низино	47:14:0302003:2443
Ленинградская область, Ломоносовский муниципальный район, Низинское сельское поселение	47:14:0302003:896
Ленинградская область, Ломоносовский муниципальный район, Низинское сельское поселение, ЗАО "Петродворцовое", у дер. Низино	47:14:0302003:3141
Ленинградская область, Ломоносовский муниципальный район, Низинское сельское поселение, ЗАО "Петродворцовое", у дер. Низино	47:14:0302003:3142
Ленинградская область, Ломоносовский муниципальный район, Низинское сельское поселение, ЗАО "Петродворцовое", у дер. Низино	47:14:0302003:3143

район, Низинское сельское поселение, ЗАО "Петродворцовое", у дер. Низино	
Ленинградская область, Ломоносовский район, Низинское сельское поселение, д. Низино	47:14:0302003:1323
Ленинградская область, Ломоносовский муниципальный район, Низинское сельское поселение, Производственно- административная зона "Кузнецы", участок 2	47:14:0302003:1177
Ленинградская область, Ломоносовский муниципальный район, Низинское сельское поселение, Производственно- административная зона "Кузнецы", участок 1	47:14:0302003:1176
Ленинградская область, Ломоносовский район, МО "Низинское сельское поселение", ЗАО "Петродворцовое"	47:14:0302003:14
Ленинградская область, Ломоносовский район, МО "Низинское сельское поселение", ЗАО "Петродворцовое", участок 26/1	47:14:0302003:23
Ленинградская область, Ломоносовский район, МО "Низинское сельское поселение", ЗАО "Петродворцовое", участок 25/1	47:14:0302003:22
Ленинградская область, Ломоносовский район, МО "Низинское сельское поселение", ЗАО "Петродворцовое"	47:14:0302003:15
Ленинградская область, Ломоносовский район, МО "Низинское сельское поселение", ЗАО "Петродворцовое", у д. Низино	47:14:0302003:108
Ленинградская область, Ломоносовский район, МО "Низинское сельское поселение", ЗАО "Петродворцовое" у д.Сашино	47:14:0302003:115
Ленинградская область, Ломоносовский район, Низинское сельское поселение, дер. Низино	47:14:0302003:1113
Ленинградская область, Ломоносовский район, дер. Низино, автомобильная дорога общего пользования "Новый Петергоф- Низино-Сашино"	47:14:0000000:39255
Ленинградская область, Ломоносовский муниципальный район, Низинское сельское поселение, дер. Низино, сад № 4	47:14:0303005:137
Ленинградская область, Ломоносовский район, Низинское сельское поселение, дер. Низино, участок № 4	47:14:0303005:36
Ленинградская область, Ломоносовский район, МО "Низинское сельское поселение", дер. Низино, Сад № 4	47:14:0303005:106
Ленинградская область, Ломоносовский район, МО "Низинское сельское поселение", д. Низино, 4	47:14:0303005:32
Ленинградская область, Ломоносовский район, МО "Низинское сельское поселение", д.Низино Сад №, 4	47:14:0303005:102
Ленинградская область, Ломоносовский район, МО "Низинское сельское поселение", д.Низино	47:14:0303005:84
Ленинградская область, Ломоносовский муниципальный район, Низинское сельское поселение, дер. Низино	47:14:0000000:35458
Ленинградская область, Ломоносовский район, МО "Низинское сельское поселение", д. Низино, 4	47:14:0303005:72
Ленинградская область, Ломоносовский район, Низинское сельское поселение, дер. Низино, Сад № 4	47:14:0303005:90
Ленинградская область, Ломоносовский район, МО "Низинское сельское поселение", д.Низино, 4	47:14:0303005:71
Ленинградская область, Ломоносовский район, МО "Низинское сельское поселение", д.Низино	47:14:0303005:58
Ленинградская область, Ломоносовский район, МО "Низинское сельское поселение", д.Низино, 4	47:14:0303005:31

Ленинградская область, Ломоносовский муниципальный район, Низинское сельское поселение, дер. Низино	47:14:0302004:576
Ленинградская область, Ломоносовский район, Низинское сельское поселение	47:14:0302004:672
Ленинградская область, Ломоносовский муниципальный район, Низинское сельское поселение, д. Санино, ул. Штакеншнейдера, д. 27	47:14:0302004:40
Ленинградская область, Ломоносовский район, Низинское сельское поселение	47:14:0302004:645
Ленинградская область, Ломоносовский район, Низинское сельское поселение	47:14:0302004:644
Российская Федерация, Ленинградская область, Ломоносовский муниципальный район, Низинское сельское поселение, деревня Санино	47:14:0302004:1464
Ленинградская область, Ломоносовский район, МО "Низинское сельское поселение", д. Санино, участок 18	47:14:0302004:21
Ленинградская область, Ломоносовский район, МО "Низинское сельское поселение", ЗАО "Петродворцовое", у д. Санино, квартал 4, участок 17	47:14:0302004:20
Ленинградская область, Ломоносовский район, МО "Низинское сельское поселение", АОЗТ "Петродворцовое", у д.Санино, квартал 4, участок 16	47:14:0302004:19
Ленинградская область, Ломоносовский район, МО "Низинское сельское поселение", ЗАО "Петродворцовое", участок 15	47:14:0302004:18
Ленинградская область, Ломоносовский район, МО "Низинское сельское поселение", ЗАО "Петродворцовое", участок 39	47:14:0302004:42
Ленинградская область, Ломоносовский район, Низинское сельское поселение, ЗАО "Петродворцовое", участок 40	47:14:0302004:43
Ленинградская область, Ломоносовский район, МО "Низинское сельское поселение", ЗАО "Петродворцовое", у дер. Санино, квартал 4, участок 41	47:14:0302004:44
Ленинградская область, Ломоносовский район, МО "Низинское сельское поселение", ЗАО "Петродворцовое", участок 42	47:14:0302004:45
Ленинградская область, Ломоносовский район, МО "Низинское сельское поселение", ЗАО "Петродворцовое", участок 14	47:14:0302004:17
Ленинградская область, Ломоносовский район, Низинское сельское поселение, ЗАО "Петродворцовое", участок 13	47:14:0302004:16
Ленинградская область, Ломоносовский район, МО "Низинское сельское поселение", ЗАО "Петродворцовое", участок 12	47:14:0302004:15
РФ, Ленинградская область, МО Ломоносовский муниципальный район, МО Низинское сельское поселение, деревня Санино, улица имени А.И. Штакеншнейдера, участок 16	47:14:0302004:14
Ленинградская область, Ломоносовский район, МО "Низинское сельское поселение", ЗАО "Петродворцовое", участок 5	47:14:0302004:8
Ленинградская область, Ломоносовский район, МО "Низинское сельское поселение", ЗАО "Петродворцовое", участок 6	47:14:0302004:9

Ленинградская область, Ломоносовский район, МО "Низинское сельское поселение", ЗАО "Петродворцовое", участок 7	47:14:0302004:10
Ленинградская область, Ломоносовский район	47:14:0302004:662
Ленинградская область, Ломоносовский район	47:14:0302004:671
Ленинградская область, Ломоносовский район	47:14:0302004:660
Ленинградская область, Ломоносовский район, МО "Низинское сельское поселение", ЗАО "Петродворцовое", участок 10	47:14:0302004:13
Ленинградская область, Ломоносовский район, МО "Низинское сельское поселение", д.Санино, уч.27/1	47:14:0302004:210
Ленинградская область, Ломоносовский район, МО "Низинское сельское поселение", ЗАО "Петродворцовое", участок 27/2	47:14:0302004:211
Российская Федерация, Ленинградская область, Ломоносовский муниципальный район, Низинское сельское поселение, деревня Санино, улица имени М. Пилсудского, земельный участок 4	47:14:0302004:206
РФ, Ленинградская область, Ломоносовский муниципальный район, Низинское сельское поселение", деревня Санино, улица имени М. Пилсудского, земельный участок 3	47:14:0302004:205
Российская Федерация, Ленинградская область, Ломоносовский муниципальный район, Низинское сельское поселение, деревня Санино, улица имени М. Пилсудского, земельный участок 2	47:14:0302004:204
Ленинградская область, Ломоносовский район, МО "Низинское сельское поселение", ЗАО "Петродворцовое", участок 19	47:14:0302004:22
Ленинградская область, Ломоносовский район, МО "Низинское сельское поселение", д.Санино, уч.49/2	47:14:0302004:209
Российская Федерация, Ленинградская область, Ломоносовский муниципальный район, Низинское сельское поселение, деревня Санино	47:14:0302004:1465
Ленинградская область, Ломоносовский муниципальный район, Низинское сельское поселение, д. Санино	47:14:0309005:283
Ленинградская область, Ломоносовский муниципальный район, Низинское сельское поселение, д.Санино	47:14:0309005:51
Ленинградская область, Ломоносовский район, МО "Низинское сельское поселение", д.Санино	47:14:0309006:67
Ленинградская область, Ломоносовский район, дер. Санино, автомобильная дорога общего пользования "Новый Петергоф-Низино-Сашино"	47:14:0000000:39254
Ленинградская область, Ломоносовский район, автомобильная дорога общего пользования "Новый Петергоф-Низино-Сашино"	47:14:0000000:39188
Ленинградская область, Ломоносовский муниципальный район, Низинское сельское поселение, д. Санино	47:14:0302005:519
Ленинградская область, Ломоносовский район, МО "Низинское сельское поселение", ЗАО "Петродворцовое", у	47:14:0302005:399

дер. Санино	
Ленинградская область, Ломоносовский район, МО "Низинское сельское поселение", ЗАО "Петродворцовое", у дер. Санино	47:14:0302005:400
Ленинградская область, Ломоносовский район, МО "Низинское сельское поселение", ЗАО "Петродворцовое", у дер. Санино	47:14:0302005:408
Ленинградская область, Ломоносовский муниципальный район, МО Низинское сельское поселение, Территория ДНП "Затейливое", улица Камышовая, участок 6	47:14:0302005:409
Ленинградская область, Ломоносовский муниципальный район, Низинское сельское поселение	47:14:0302005:504
Ленинградская область, Ломоносовский муниципальный район, Низинское сельское поселение, д.Санино	47:14:0302005:507
Ленинградская область, Ломоносовский район, МО "Низинское сельское поселение", ЗАО "Петродворцовое", у дер. Санино	47:14:0302005:407
РФ, Ленинградская область, МО Ломоносовский муниципальный район, МО Низинское сельское поселение, Территория дачного некоммерческого партнерства "Затейливое", улица, Камышовая, участок 10	47:14:0302005:406
Ленинградская область, Ломоносовский район, МО "Низинское сельское поселение", ЗАО "Петродворцовое", у дер. Санино	47:14:0302005:405
Ленинградская область, Ломоносовский муниципальный район, Низинское сельское поселение	47:14:0302005:501
Ленинградская область, Ломоносовский муниципальный район, Низинское сельское поселение, ЗАО "Петродворцовое" у д.Санино	47:14:0302005:473
Ленинградская область, Ломоносовский муниципальный район, Низинское сельское поселение, ЗАО "Петродворцовое" у д.Санино	47:14:0302005:474
Ленинградская область, Ломоносовский муниципальный район, Низинское сельское поселение	47:14:0302005:785
Ленинградская область, Ломоносовский муниципальный район, Низинское сельское поселение	47:14:0302005:503
Ленинградская область, Ломоносовский муниципальный район, Низинское сельское поселение	47:14:0302005:786
Ленинградская область, Ломоносовский район, МО Низинское сельское поселение, д.Санино, участок 2	47:14:0302005:727
Ленинградская область, Ломоносовский муниципальный район, Низинское сельское поселение	47:14:0302005:784
Российская Федерация, Ленинградская область, МО Ломоносовский муниципальный район, МО Низинское сельское поселение, Территория дачного некоммерческого партнерства "Затейливое", улица Ромашковая, участок 1д	47:14:0302004:987
Ленинградская область, Ломоносовский район, МО "Низинское сельское поселение", ЗАО "Петродворцовое" у д.Санино	47:14:0302004:223
Российская Федерация, Ленинградская область, Ломоносовский муниципальный район, МО Низинское сельское поселение, Территория ДНП "Затейливое", улица Ромашковая, земельный участок 17	47:14:0302004:480

Ленинградская область, Ломоносовский муниципальный район, Низинское сельское поселение	47:14:0302004:823
Ленинградская область, Ломоносовский муниципальный район, Низинское сельское поселение, ЗАО "Петродворцовое", у дер. Санино, квартал 4	47:14:0302004:482
Ленинградская область, Ломоносовский муниципальный район, Низинское сельское поселение, ЗАО "Петродворцовое", у дер. Санино, квартал 4	47:14:0302004:459
Ленинградская область, Ломоносовский муниципальный район, Низинское сельское поселение	47:14:0302004:820
Ленинградская область, Ломоносовский муниципальный район, Низинское сельское поселение, ЗАО "Петродворцовое", у дер. Санино, квартал 4	47:14:0302004:463
Российская Федерация, Ленинградская область, МО Ломоносовский муниципальный район, МО Низинское сельское поселение, Территория дачного некоммерческого партнерства "Затейливое", улица Ромашковая, участок 11а	47:14:0302004:989
Ленинградская область, Ломоносовский муниципальный район, Низинское сельское поселение, ЗАО "Петродворцовое", у дер. Санино, квартал 4	47:14:0302004:464
Российская Федерация, Ленинградская область, МО Ломоносовский муниципальный район, МО Низинское сельское поселение, Территория дачного некоммерческого партнерства "Затейливое", улица Ромашковая, участок 11	47:14:0302004:988
Российская Федерация, Ленинградская область, МО Ломоносовский муниципальный район, МО Низинское сельское поселение, Территория ДНП "Затейливое", улица Ромашковая, земельный участок 9	47:14:0302004:819
Ленинградская область, Ломоносовский муниципальный район, Низинское сельское поселение, ЗАО "Петродворцовое", у дер. Санино, квартал 4	47:14:0302004:465
Ленинградская область, Ломоносовский муниципальный район, Низинское сельское поселение	47:14:0302004:818
Ленинградская область, Ломоносовский муниципальный район, Низинское сельское поселение, ЗАО "Петродворцовое", у дер. Санино, квартал 4	47:14:0302004:466
Ленинградская область, Ломоносовский район, МО "Низинское сельское поселение", ЗАО "Петродворцовое" у д.Санино	47:14:0302004:222
Ленинградская область, Ломоносовский район, МО "Низинское сельское поселение", ЗАО "Петродворцовое" у д.Ольгино	47:14:0302009:9
Российская Федерация, Ленинградская область, Ломоносовский муниципальный район, Низинское сельское поселение, территория ТСН "Александровский Каскад", улица Нахимовская, з/у 28	47:14:0302009:417
Российская Федерация, Ленинградская область, Ломоносовский муниципальный район, Низинское сельское поселение, территория ТСН "Александровский Каскад", улица Нахимовская, з/у 26	47:14:0302009:416
Российская Федерация, Ленинградская область, Ломоносовский муниципальный район, Низинское сельское поселение, территория ТСН "Александровский Каскад", улица Нахимовская, з/у 24	47:14:0302009:415
Российская Федерация, Ленинградская область,	47:14:0302009:414

Ломоносовский муниципальный район, Низинское сельское поселение, территория ТСН "Александровский Каскад", улица Суворовская, з/у 21	
Российская Федерация, Ленинградская область, Ломоносовский муниципальный район, Низинское сельское поселение, территория ТСН "Александровский Каскад", улица Суворовская, з/у 30	47:14:0302009:369
Ленинградская область, Ломоносовский район, МО "Низинское сельское поселение", ЗАО "Петродворцовое", у дер. Ольгино, квартал 9	47:14:0302009:1
Российская Федерация, Ленинградская область, Ломоносовский муниципальный район, Низинское сельское поселение, территория ТСН "Александровский Каскад", улица Суворовская, з/у 36	47:14:0302009:354
Ленинградская область, Ломоносовский район, МО "Низинское сельское поселение", ЗАО "Петродворцовое", у дер. Ольгино, квартал 9	47:14:0302009:4
Ленинградская область, Ломоносовский район, МО "Низинское сельское поселение", ЗАО "Петродворцовое", у дер. Ольгино, квартал 9	47:14:0302009:3
Ленинградская область, Ломоносовский район, МО "Низинское сельское поселение", ЗАО "Петродворцовое" у д.Ольгино	47:14:0302009:7
Ленинградская область, Ломоносовский муниципальный район, Низинское сельское поселение, д. Ольгино	47:14:0306003:27
Ленинградская область, Ломоносовский район, МО "Низинское сельское поселение", ЗАО "Петродворцовое", участок 44/2	47:14:0302010:13
Российская Федерация, Ленинградская область, Ломоносовский муниципальный район, Низинское сельское поселение, Территория Уютное, земельный участок 25	47:14:0302010:433
Российская Федерация, Ленинградская область, Ломоносовский район, МО "Низинское сельское поселение"	47:14:0302010:441
Ленинградская область, Ломоносовский район, МО "Низинское сельское поселение", ЗАО "Петродворцовое" у д.Ольгино	47:14:0302010:17
Ленинградская область, Ломоносовский район, МО "Низинское сельское поселение"	47:14:0302010:430
Российская Федерация, Ленинградская область, Ломоносовский район, МО "Низинское сельское поселение"	47:14:0302010:434
Российская Федерация, Ленинградская область, Ломоносовский район, МО "Низинское сельское поселение"	47:14:0302010:435
Российская Федерация, Ленинградская область, Ломоносовский район, МО "Низинское сельское поселение"	47:14:0302010:440
Российская Федерация, Ленинградская область, Ломоносовский район, МО "Низинское сельское поселение"	47:14:0302010:439
Российская Федерация, Ленинградская область, Ломоносовский район, МО "Низинское сельское поселение"	47:14:0302010:432
Ленинградская область, р-н. Ломоносовский, с/п. Низинское	47:14:0302010:199
Ленинградская область, р-н. Ломоносовский, с/п. Низинское	47:14:0302010:198
Ленинградская область, Ломоносовский район, МО "Низинское сельское поселение", ЗАО "Петродворцовое" у д.Ольгино	47:14:0302010:16
Ленинградская область, р-н. Ломоносовский, с/п. Низинское	47:14:0302010:205

Ленинградская область, Ломоносовский район, Низинское сельское поселение	47:14:0302010:216
Ленинградская область, Ломоносовский район, МО "Низинское сельское поселение"	47:14:0302010:178
Ленинградская область, Ломоносовский район, автомобильная дорога общего пользования "Марьино-Ольгино-Сашино"	47:14:0000000:39205
Ленинградская область, Ломоносовский район, МО "Низинское сельское поселение", д.Ольгино	47:14:0306002:5
Ленинградская область, Ломоносовский район, МО "Низинское сельское поселение", д.Ольгино	47:14:0306002:8
Ленинградская область, Ломоносовский район, МО "Низинское сельское поселение", д. Ольгино	47:14:0306002:254
Ленинградская область, Ломоносовский район, МО "Низинское сельское поселение", АОЗТ "П/Ф Красные Зори" у д Марьино	47:14:0318001:6
Ленинградская область, Ломоносовский район, МО "Низинское сельское поселение", АОЗТ "П/Ф Красные Зори"	47:14:0318001:2
Ленинградская область, Ломоносовский район, автомобильная дорога общего пользования "Ропша-Марьино"	47:14:0000000:39221
Ленинградская область, Ломоносовский район, МО "Низинское сельское поселение", АОЗТ "П/Ф Красные Зори" у д Марьино	47:14:0318001:4
Ленинградская область, Ломоносовский район, МО "Низинское сельское поселение", АОЗТ "П/Ф Красные Зори" у д Марьино	47:14:0318001:5
Ленинградская область, Ломоносовский район, МО "Низинское сельское поселение", АОЗТ "П/Ф Красные Зори" у д Марьино	47:14:0318001:6
Ленинградская область, Ломоносовский муниципальный район, Низинское сельское поселение, д. Марьино	47:14:0307001:333
Ленинградская область, Ломоносовский муниципальный район, Низинское сельское поселение	47:14:0302003:3367
Ленинградская область, Ломоносовский муниципальный район, Низинское сельское поселение	47:14:0302003:3366
188501, обл. Ленинградская, р-н. Ломоносовский, д. Ольгино	47:14:0000000:38313
Российская Федерация, Ленинградская область, МО Ломоносовский муниципальный район, МО Низинское сельское поселение, деревня Санино, улица имени м. Пилсудского, участок 6	47:14:0302004:1571
Российская Федерация, Ленинградская область, Ломоносовский муниципальный район, Низинское сельское поселение, территория ТСН «Александровский Каскад», улица Суворовская, з/у 32	47:14:0302009:775
Российская Федерация, Ленинградская область, Ломоносовский муниципальный район, Низинское сельское поселение, территория ТСН «Александровский Каскад», улица Нахимовская, з/у 1	47:14:0302009:772
Российская Федерация, Ленинградская область, Ломоносовский муниципальный район, Низинское сельское поселение, территория ТСН «Александровский Каскад», улица Нахимовская, з/у 3	47:14:0302009:774
Российская Федерация, Ленинградская область, Ломоносовский муниципальный район, Низинское сельское поселение	47:14:0302009:776

поселение	
Российская Федерация, Ленинградская область, Ломоносовский муниципальный район, Низинское сельское поселение, территория ТСН «Александровский Каскад», улица Суворовская, з/у 34	47:14:0302009:777

<p align="center">ГРАФИЧЕСКОЕ ОПИСАНИЕ местоположения границ населенных пунктов, территориальных зон, особо охраняемых природных территорий, зон с особыми условиями использования территории</p> <p align="center">Публичный сервитут под объект электросетевого хозяйства "ВЛ 35кВ Петродворцовая-2"</p> <p align="center">(наименование объекта, местоположение границ которого описано (далее - объект))</p>		
<p align="center">Раздел 1</p> <p align="center">Сведения об объекте</p>		
№ п/п	Характеристики объекта	Описание характеристик
1	2	3
1.	Местоположение объекта	Ленинградская область, район Ломоносовский
2.	Площадь объекта +/- величина погрешности определения площади (P +/- Дельта P)	313490 +/- 196 м ²
3.	Иные характеристики объекта	<p>1) Публичный сервитут под объект электросетевого хозяйства. Цель установления: В соответствии со ст. 39.37 Земельного Кодекса Российской Федерации «Цели установления публичного сервитута». В порядке, предусмотренном настоящей главой, публичный сервитут устанавливается для использования земельных участков и (или) земель в следующих целях: п.1. Размещение объектов электросетевого хозяйства, тепловых сетей, водопроводных сетей, сетей водоотведения, линий и сооружений связи, линейных объектов системы газоснабжения, нефтепроводов и нефтепродуктопроводов, их неотъемлемых технологических частей, если указанные объекты являются объектами федерального, регионального или местного значения, либо необходимы для организации электро-, газо-, тепло-, водоснабжения населения и водоотведения, подключения (технологического присоединения) к сетям инженерно-технического обеспечения, либо переносятся в связи с изъятием земельных участков, на которых они ранее располагались, для государственных или муниципальных нужд (далее также - инженерные сооружения). Срок публичного сервитута: 49 лет. Наименование объекта публичного сервитута: "ВЛ 35кВ Петродворцовая-2".</p> <p>Кодовый район: 47-14</p>

Раздел 2

Сведения о местоположении границ объекта

1. Система координат МСК-47 зона 2

2. Сведения о характерных точках границ объекта

Обозначение характерных точек границ	Координаты, м		Метод определения координат характерной точки	Средняя квадратическая погрешность положения характерной точки (Mt), м	Описание обозначения точки на местности (при наличии)
	X	Y			
1	2	3	4	5	6
1	428294.85	2186079.96	Геодезический метод	0.10	Закрепление отсутствует
2	428319.89	2186109.42	Геодезический метод	0.10	Закрепление отсутствует
3	428252.85	2186138.55	Геодезический метод	0.10	Закрепление отсутствует
4	428212.69	2186226.86	Геодезический метод	0.10	Закрепление отсутствует
5	428084.90	2186374.80	Геодезический метод	0.10	Закрепление отсутствует
6	427966.29	2186510.91	Геодезический метод	0.10	Закрепление отсутствует
7	427853.26	2186638.84	Геодезический метод	0.10	Закрепление отсутствует
8	427704.65	2186808.46	Геодезический метод	0.10	Закрепление отсутствует
9	427566.35	2186966.24	Геодезический метод	0.10	Закрепление отсутствует
10	427422.24	2187130.75	Геодезический метод	0.10	Закрепление отсутствует
11	427275.63	2187300.92	Геодезический метод	0.10	Закрепление отсутствует
12	427208.79	2187460.99	Геодезический метод	0.10	Закрепление отсутствует
13	427134.09	2187638.17	Геодезический метод	0.10	Закрепление отсутствует
14	427055.01	2187825.25	Геодезический метод	0.10	Закрепление отсутствует
15	426974.05	2188016.75	Геодезический метод	0.10	Закрепление отсутствует
16	426901.71	2188188.95	Геодезический метод	0.10	Закрепление отсутствует
17	426827.08	2188366.70	Геодезический метод	0.10	Закрепление отсутствует
18	426745.18	2188559.18	Геодезический метод	0.10	Закрепление отсутствует
19	426664.56	2188748.60	Геодезический метод	0.10	Закрепление отсутствует
20	426586.29	2188935.57	Геодезический метод	0.10	Закрепление отсутствует
21	426507.93	2189120.76	Геодезический метод	0.10	Закрепление отсутствует
22	426429.21	2189307.06	Геодезический метод	0.10	Закрепление отсутствует

2. Сведения о характерных точках границ объекта					
Обозначение характерных точек границ	Координаты, м		Метод определения координат характерной точки	Средняя квадратическая погрешность положения характерной точки (Mf), м	Описание обозначения точки на местности (при наличии)
	X	Y			
1	2	3	4	5	6
23	426349.90	2189494.54	Геодезический метод	0.10	Закрепление отсутствует
24	426276.80	2189669.54	Геодезический метод	0.10	Закрепление отсутствует
25	426199.50	2189852.76	Геодезический метод	0.10	Закрепление отсутствует
26	426141.64	2189990.55	Геодезический метод	0.10	Закрепление отсутствует
27	426094.41	2190100.95	Геодезический метод	0.10	Закрепление отсутствует
28	426006.91	2190307.31	Геодезический метод	0.10	Закрепление отсутствует
29	425942.28	2190460.46	Геодезический метод	0.10	Закрепление отсутствует
30	425858.94	2190656.12	Геодезический метод	0.10	Закрепление отсутствует
31	425774.47	2190855.73	Геодезический метод	0.10	Закрепление отсутствует
32	425691.51	2191056.48	Геодезический метод	0.10	Закрепление отсутствует
33	425655.50	2191142.37	Геодезический метод	0.10	Закрепление отсутствует
34	425632.36	2191216.61	Геодезический метод	0.10	Закрепление отсутствует
35	425554.00	2191403.47	Геодезический метод	0.10	Закрепление отсутствует
36	425478.98	2191553.56	Геодезический метод	0.10	Закрепление отсутствует
37	425399.74	2191740.27	Геодезический метод	0.10	Закрепление отсутствует
38	425234.70	2192131.27	Геодезический метод	0.10	Закрепление отсутствует
39	425111.41	2192418.50	Геодезический метод	0.10	Закрепление отсутствует
40	425092.50	2192461.74	Геодезический метод	0.10	Закрепление отсутствует
41	425105.66	2192489.73	Геодезический метод	0.10	Закрепление отсутствует
42	425279.70	2192855.84	Геодезический метод	0.10	Закрепление отсутствует
43	425334.16	2192969.50	Геодезический метод	0.10	Закрепление отсутствует
44	425438.02	2193186.31	Геодезический метод	0.10	Закрепление отсутствует
45	425527.78	2193374.97	Геодезический метод	0.10	Закрепление отсутствует
46	425637.16	2193604.44	Геодезический метод	0.10	Закрепление отсутствует
47	425588.49	2193588.53	Геодезический метод	0.10	Закрепление отсутствует

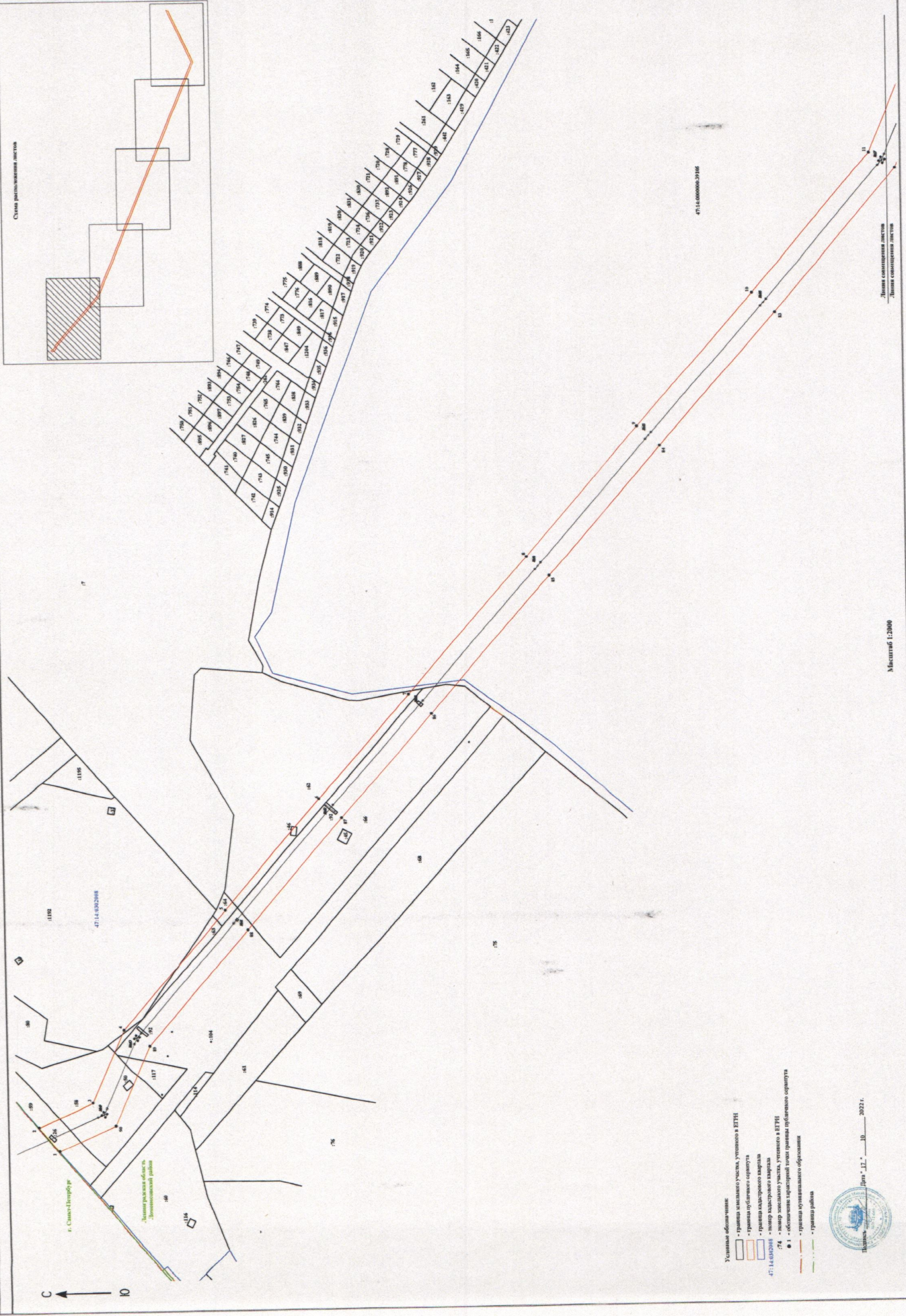
2. Сведения о характерных точках границ объекта					
Обозначение характерных точек границ	Координаты, м		Метод определения координат характерной точки	Средняя квадратическая погрешность положения характерной точки (M _t), м	Описание обозначения точки на местности (при наличии)
	X	Y			
1	2	3	4	5	6
48	425524.73	2193454.70	Геодезический метод	0.10	Закрепление отсутствует
49	425404.62	2193202.25	Геодезический метод	0.10	Закрепление отсутствует
50	425317.64	2193020.63	Геодезический метод	0.10	Закрепление отсутствует
51	425263.24	2192907.12	Геодезический метод	0.10	Закрепление отсутствует
52	425058.11	2192475.56	Геодезический метод	0.10	Закрепление отсутствует
53	425051.88	2192462.30	Геодезический метод	0.10	Закрепление отсутствует
54	425073.02	2192413.93	Геодезический метод	0.10	Закрепление отсутствует
55	425200.64	2192116.81	Геодезический метод	0.10	Закрепление отсутствует
56	425365.66	2191725.89	Геодезический метод	0.10	Закрепление отсутствует
57	425445.38	2191538.04	Геодезический метод	0.10	Закрепление отсутствует
58	425520.34	2191388.07	Геодезический метод	0.10	Закрепление отсутствует
59	425597.58	2191203.89	Геодезический метод	0.10	Закрепление отсутствует
60	425620.57	2191130.11	Геодезический метод	0.10	Закрепление отсутствует
61	425657.32	2191042.33	Геодезический метод	0.10	Закрепление отсутствует
62	425740.33	2190841.45	Геодезический метод	0.10	Закрепление отсутствует
63	425824.89	2190641.66	Геодезический метод	0.10	Закрепление отсутствует
64	425908.22	2190446.02	Геодезический метод	0.10	Закрепление отсутствует
65	425972.83	2190292.89	Геодезический метод	0.10	Закрепление отсутствует
66	426060.37	2190086.45	Геодезический метод	0.10	Закрепление отсутствует
67	426107.58	2189976.11	Геодезический метод	0.10	Закрепление отсутствует
68	426165.40	2189838.41	Геодезический метод	0.10	Закрепление отсутствует
69	426242.68	2189655.22	Геодезический метод	0.10	Закрепление отсутствует
70	426315.79	2189480.20	Геодезический метод	0.10	Закрепление отсутствует
71	426395.14	2189292.64	Геодезический метод	0.10	Закрепление отсутствует
72	426473.85	2189106.36	Геодезический метод	0.10	Закрепление отсутствует

2. Сведения о характерных точках границ объекта					
Обозначение характерных точек границ	Координаты, м		Метод определения координат характерной точки	Средняя квадратическая погрешность положения характерной точки (Mt), м	Описание обозначения точки на местности (при наличии)
	X	Y			
1	2	3	4	5	6
73	426552.19	2188921.21	Геодезический метод	0.10	Закрепление отсутствует
74	426630.47	2188734.21	Геодезический метод	0.10	Закрепление отсутствует
75	426711.14	2188544.69	Геодезический метод	0.10	Закрепление отсутствует
76	426793.00	2188352.30	Геодезический метод	0.10	Закрепление отсутствует
77	426867.60	2188174.63	Геодезический метод	0.10	Закрепление отсутствует
78	426939.96	2188002.38	Геодезический метод	0.10	Закрепление отсутствует
79	427020.93	2187810.84	Геодезический метод	0.10	Закрепление отсутствует
80	427100.01	2187623.76	Геодезический метод	0.10	Закрепление отсутствует
81	427174.67	2187446.68	Геодезический метод	0.10	Закрепление отсутствует
82	427243.75	2187281.23	Геодезический метод	0.10	Закрепление отсутствует
83	427394.31	2187106.48	Геодезический метод	0.10	Закрепление отсутствует
84	427538.52	2186941.86	Геодезический метод	0.10	Закрепление отсутствует
85	427676.82	2186784.08	Геодезический метод	0.10	Закрепление отсутствует
86	427825.48	2186614.40	Геодезический метод	0.10	Закрепление отсутствует
87	427938.48	2186486.51	Геодезический метод	0.10	Закрепление отсутствует
88	428056.95	2186350.55	Геодезический метод	0.10	Закрепление отсутствует
89	428181.21	2186206.70	Геодезический метод	0.10	Закрепление отсутствует
90	428225.06	2186110.29	Геодезический метод	0.10	Закрепление отсутствует
1	428294.85	2186079.96	Геодезический метод	0.10	Закрепление отсутствует

3. Сведения о характерных точках части (частей) границы объекта

Обозначение характерных точек части границы	Координаты, м		Метод определения координат характерной точки	Средняя квадратическая погрешность положения характерной точки (Mt), м	Описание обозначения точки на местности (при наличии)
	X	Y			
1	2	3	4	5	6
-	-	-	-	-	-

Решение 4
План границ объектов

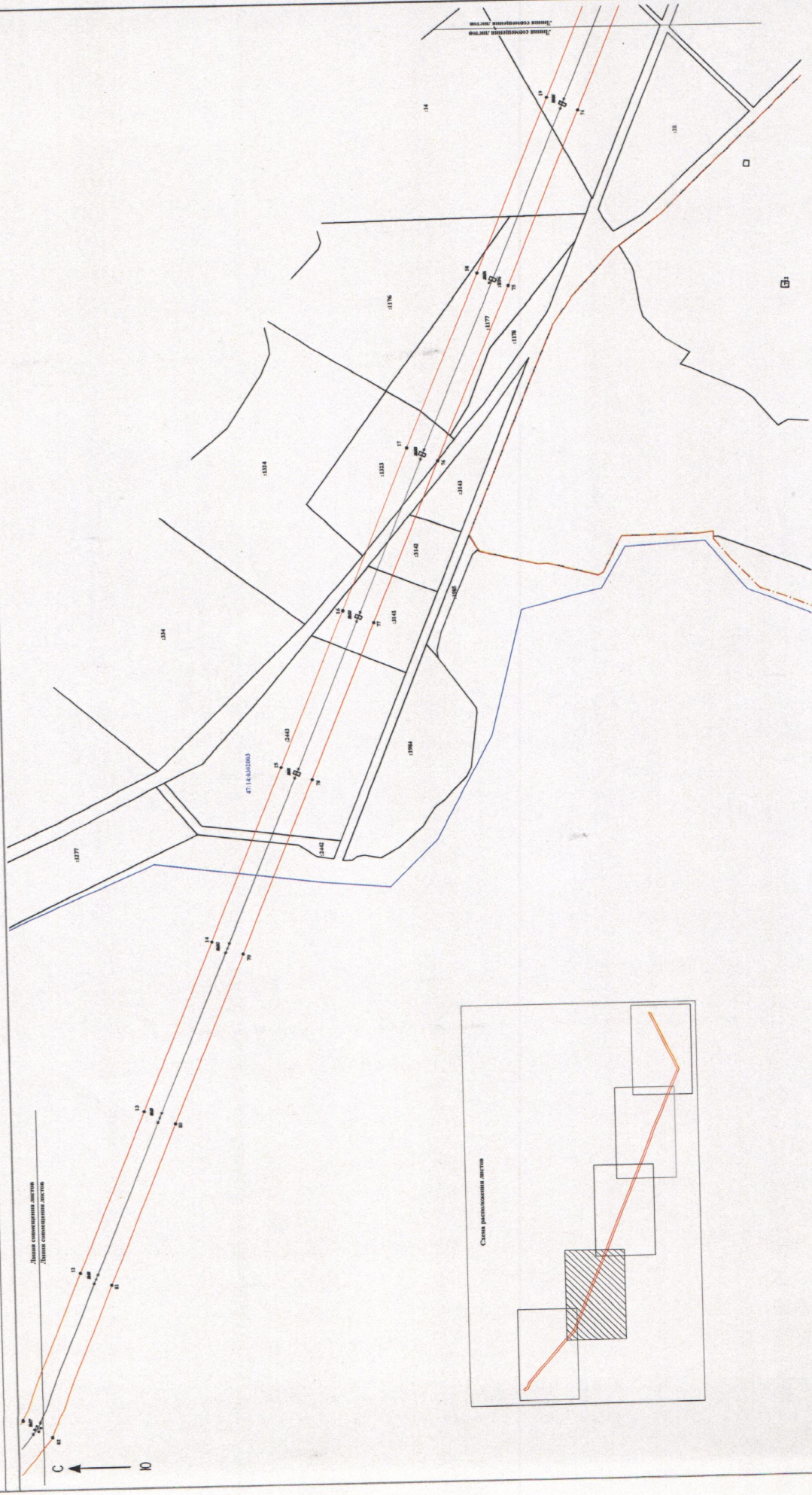


- Условные обозначения
- граница земельного участка, указанного в БТН
 - граница муниципального образования
 - граница государственного земельного участка
 - граница земельного участка, указанного в БТН
 - граница государственного земельного участка
 - граница государственного земельного участка, указанного в БТН
 - граница государственного земельного участка, указанного в БТН
 - граница государственного образования
 - граница района



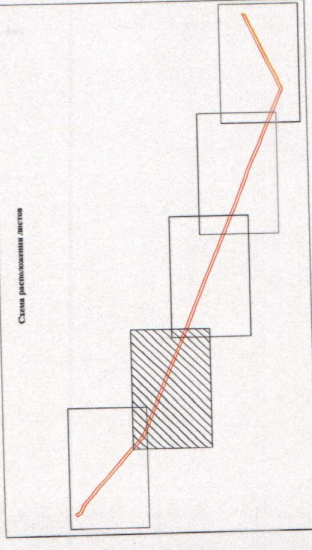
Масштаб 1:2000

Рисунг 4
План границь області



Линия совмещенная линия
Линия совмещенная линия

С
Ю



- Условные обозначения:
- граница земельного участка, учтенного в ЕГРН
 - граница публичного сервитута
 - граница кадастрового квартала
 - граница кадастрового квартала
 - номер земельного участка, учтенного в ЕГРН
 - обозначение характерной точки границы публичного сервитута
 - граница муниципального образования
 - граница района



Лист № 11. 10. 2021.

Масштаб 1:2000

Рисунок 4
План границ объектов



- Условные обозначения:
- граница земельного участка, учтенного в ЕГРН
 - - - граница публичного сервитута
 - граница выделенного участка
 - граница выделенного участка
 - 74 - номер земельного участка, учтенного в ЕГРН
 - - обозначение зарегистрированной границы публичного сервитута
 - граница огульного пользования
 - граница района



Дата: 22.10.2022 г.

Масштаб 1:2000

