



ЛЕНИНГРАДСКИЙ ОБЛАСТНОЙ КОМИТЕТ ПО УПРАВЛЕНИЮ
ГОСУДАРСТВЕННЫМ ИМУЩЕСТВОМ
(ЛЕНОБЛКОМИМУЩЕСТВО)

РАСПОРЯЖЕНИЕ

19 марта 2024 года

№ 342

Санкт-Петербург

Об установлении публичного сервитута для использования земельных участков в целях эксплуатации объекта электросетевого хозяйства регионального значения ВЛ-110 кВ Антропшинская-1

На основании статьи 23, главы V.7 Земельного кодекса Российской Федерации, Схемы территориального планирования Ленинградской области в области электроэнергетики, утвержденной постановлением Правительства Ленинградской области от 17.06.2021 № 381, в соответствии с пунктом 2.41 Положения о Ленинградском областном комитете по управлению государственным имуществом, утвержденного постановлением Правительства Ленинградской области от 23.04.2010 № 102, и в связи с ходатайством публичного акционерного общества «Россети Ленэнерго» (ОГРН 1027809170300, ИНН 7803002209, адрес местонахождения: 197227, Российская Федерация, Санкт-Петербург, вн. тер. г. МО Озеро Долгое, ул. Гаккелевская, д. 21, лит. а, e-mail: office@lenenergo.ru) от 20.02.2024 вх. № ЭВО-47242187009922582:

1. Установить публичный сервитут в отношении земельных участков согласно приложению 1.

Цель установления публичного сервитута – в целях эксплуатации объекта электросетевого хозяйства регионального значения ВЛ-110 кВ Антропшинская-1.

2. Утвердить границы публичного сервитута согласно приложению 2.

3. Публичный сервитут устанавливается на срок 49 лет.

4. Срок, в течение которого использование земель, земельных участков (их частей), указанных в приложении 1, и (или) расположенных на них объектов недвижимого имущества в соответствии с их разрешенным использованием будет невозможно или существенно затруднено в связи с осуществлением публичного сервитута, составляет от 3 до 60 дней.

5. Публичному акционерному обществу «Россети Ленэнерго» в течение 30 рабочих дней с даты издания настоящего распоряжения и далее ежегодно представлять в Леноблкомимущество график проведения работ при осуществлении деятельности, для обеспечения которой устанавливается публичный сервитут.

6. В течение пяти рабочих дней со дня издания настоящего распоряжения отделу формирования и учета земельных ресурсов Леноблкомимущества:

6.1. обеспечить размещение распоряжения на официальном сайте комитета (<http://kugi.lenobl.ru>) в информационно-телекоммуникационной сети "Интернет";

6.2. направить копию распоряжения в Управление Федеральной службы государственной регистрации, кадастра и картографии по Ленинградской области;

6.3. обеспечить направление копии распоряжения владельцу публичного сервитута, а также сведения, предусмотренные подпунктом 5 пункта 7 статьи 39.43 Земельного кодекса Российской Федерации.

7. Публичное акционерное общество «Россети Ленэнерго» обязано привести земельные участки в состояние, пригодное для использования в соответствии с видом разрешенного использования, снести инженерное сооружение, размещенное на основании публичного сервитута, в сроки предусмотренные пунктом 8 статьи 39.50 Земельного кодекса Российской Федерации.

8. Публичный сервитут считается установленным со дня внесения сведений о нём в Единый государственный реестр недвижимости.

9. Контроль за исполнением распоряжения оставляю за собой.

Заместитель
председателя комитета



Г.В.Давыдова

Приложение 1
к распоряжению Леноблкомимущества
от 19 марта 2024г. № 342

Перечень земельных участков, в отношении которых устанавливается публичный сервитут

Кадастровый номер земельного участка	Адрес земельного участка
47:23:0000000:486	Ленинградская область, Гатчинский район
47:25:0112010:40	Российская Федерация, Ленинградская область, Гатчинский муниципальный район, Гатчинское городское поселение, город Гатчина, улица Индустриальная, земельный участок 29
47:25:0112010:18	Российская Федерация, Ленинградская область, Гатчинский муниципальный район, Гатчинское городское поселение, город Гатчина, улица Индустриальная, земельный участок №25
47:23:0000000:50019	Ленинградская область, Гатчинский район, Новосветское сельское поселение
47:23:0000000:50977	Ленинградская область, Гатчинский муниципальный район, Новосветское сельское поселение, автомобильная дорога общего пользования «Ивановка - Замостье - Пижма»
47:23:0000000:52103	Ленинградская область, Гатчинский район, автомобильная дорога М-20, Санкт-Петербург-Псков-Пустошка-Невель, до границы с Республикой Беларусь
47:23:0439001:63	Ленинградская область, Гатчинский район, вблизи п. Новый Свет, дорога Пижма-Ивановка, уч. № 70
47:23:0439001:763	Российская Федерация, Ленинградская область, Гатчинский муниципальный район, Новосветское сельское поселение, п. Новый Свет
47:23:0439001:762	Российская Федерация, Ленинградская область, Гатчинский муниципальный район, Новосветское сельское поселение, п. Новый Свет
47:23:0000000:489	Ленинградская область, Гатчинский район, ВЛ 110 кВ Антропшинская-1, опоры №30-№42, №54-№59, №61-№63, №71, №73, №83-№92
47:23:0439001:770	Российская Федерация, Ленинградская область, Гатчинский муниципальный район, Новосветское сельское поселение, п. Новый Свет
47:23:0439001:764	Российская Федерация, Ленинградская область, Гатчинский муниципальный район, Новосветское сельское поселение, п. Новый Свет
47:23:0439001:397	Ленинградская область, Гатчинский район, АОЗТ "Новый Свет"
47:23:0439001:396	Ленинградская область, Гатчинский район, АОЗТ "Новый Свет"
47:23:0319001:214	Ленинградская область, Гатчинский район, вблизи д. Антелево
47:23:0319001:213	Ленинградская область, Гатчинский район, вблизи д. Антелево
47:23:0439001:399	Ленинградская область, Гатчинский район, АОЗТ "Новый Свет"
47:23:0319001:153	Ленинградская область, Гатчинский район, вблизи д. Антелево, уч. б/н
47:23:0319001:155	Ленинградская область, Гатчинский район, вблизи д. Вяхтелево

47:23:0319001:119	Ленинградская область, Гатчинский район, вблизи д. Шаглино, уч. б/н
47:23:0319001:122	Ленинградская область, Гатчинский муниципальный район, Пудомягское сельское поселение, вблизи д. Шаглино, участок б/н
47:23:0319001:158	Ленинградская область, Гатчинский район, вблизи д. Бор, уч. б/н
47:23:1709001:105	Ленинградская область, Гатчинский район, Новосветское сельское поселение
47:23:1709001:42	Ленинградская область, Гатчинский район, 43 км автодороги Санкт-Петербург-Псков, уч. № 5
47:23:0439001:426	Ленинградская область, Гатчинский район, Новосветское сельское поселение
47:23:1701003:6	Ленинградская область, Гатчинский район, с.т. Кировец-2, массив Промзона-1, уч.146а
47:23:1701003:14	Ленинградская область, Гатчинский район, с.т. Кировец-2, массив Промзона-1, уч.151
47:23:1701003:18	Российская Федерация, Ленинградская область, Гатчинский муниципальный район, с.т. Кировец-2, массив Промзона-1, уч.154а
47:23:1701003:19	Ленинградская область, Гатчинский район, с.т. Кировец-2, массив Промзона-1, уч. 154 б
47:23:1701003:17	Ленинградская область, Гатчинский район, с.т. Кировец-2, массив Промзона-1, уч.154
47:23:1701003:20	Ленинградская область, Гатчинский муниципальный район, массив Промзона-1, СТ "Кировец-2", уч. 154 в
47:23:1701003:15	Ленинградская область, Гатчинский район, с.т. Кировец-2, массив Промзона-1, уч.152
47:25:0112010:1	Ленинградская область, Гатчинский район, Гатчинское городское поселение, г. Гатчина, Промзона-1, Промзона №1, квартал 5. пл 2
47:25:0112010:12	Российская Федерация, Ленинградская область, Гатчинский муниципальный район, Гатчинское городское поселение, город Гатчина, улица Индустриальная, земельный участок 21б
47:25:0112010:357	Российская Федерация, Ленинградская область, Гатчинский муниципальный район, Гатчинское городское поселение, город Гатчина, улица Индустриальная, земельный участок 19б
47:25:0112010:359	Российская Федерация, Ленинградская область, Гатчинский муниципальный район, Гатчинское городское поселение, город Гатчина, улица Индустриальная, земельный участок 21а
47:25:0112010:21	Российская Федерация, Ленинградская область, Гатчинский муниципальный район, Гатчинское городское поселение, город Гатчина, проезд Энергетиков, земельный участок № 14
47:25:0112009:24	Ленинградская область, г. Гатчина, Промзона-1, квартал 2, площадка 3
47:23:1704001:102	Ленинградская область, Гатчинский район, с.т. ВНИИСТРОММАШ, массив Промзона №1, уч.102
47:23:1704001:145	Российская Федерация, Ленинградская область, Гатчинский муниципальный район, Новосветское сельское поселение, массив "Промзона-1", СНТ "ВНИИСТРОММАШ", з/у 103
47:23:1704001:99	Ленинградская область, Гатчинский район, с.т. ВНИИСТРОММАШ, массив Промзона №1, уч.99

47:23:1704001:118	Ленинградская область, Гатчинский район, массив Промзона-1, с.г. ВНИИСТРОММАШ
47:25:0112004:264	Ленинградская область, г. Гатчина, массив Промзона-1, СТ Электронстандарт № 1, уч. 66
47:25:0112009:48	Ленинградская область, Гатчинский муниципальный район, Гатчинское городское поселение, г. Гатчина, массив Промзона-1, СНТ "ПОГАТ", уч.28
47:25:0112009:57	Российская Федерация, Ленинградская область, Гатчинский муниципальный район, Гатчинское городское поселение, город Гатчина, территория СНТ "Погат", земельный участок №32
47:25:0112009:76	Ленинградская область, Гатчинский район
47:25:0112009:13	Ленинградская область, Гатчинский район, Гатчинское городское поселение, г. Гатчина, Промзона-1
47:25:0112009:94	Ленинградская область, Гатчинский район, г. Гатчина
47:25:0112009:96	Ленинградская область, Гатчинский район
47:23:0000000:495	Ленинградская область, Гатчинский район, ВЛ 110 кВ Промзона-1/Балтийская-2, опоры №1/1, №12/14-№23/25
47:23:0000000:494	Ленинградская область, Гатчинский район, ВЛ 110 кВ Антропшинская-1, опоры №1, №14-№17, №19-№22
47:25:0112004:268	Российская Федерация, Ленинградская область, Гатчинский район, Гатчинское городское поселение, Гатчина, массив Промзона-1, СНТ "Электронстандарт", 62
47:25:0112004:266	Ленинградская область, Гатчинский район, Гатчинское городское поселение, Сельский населенный пункт г. Гатчина, массив Промзона-1, СНТ "Электронстандарт", уч. 64
47:25:0112004:269	Ленинградская область, Гатчинский район, Гатчинское городское поселение, Сельский населенный пункт г. Гатчина, массив Промзона-1, СНТ "Электронстандарт", 60
47:25:0112004:270	Ленинградская область, Гатчинский муниципальный район, Гатчинское городское поселение, г. Гатчина, территория ТСН РНИИ "Электронстандарт", земельный участок № 59
47:25:0112004:271	Российская Федерация, Ленинградская область, Гатчинский муниципальный район, Гатчинское городское поселение, город Гатчина, территория товарищества собственников недвижимости РНИИ «Электронстандарт», земельный участок № 58
47:25:0112009:20	обл. Ленинградская, р-н Гатчинский, Гатчинское городское поселение, Сельский населенный пункт г. Гатчина, массив Промзона-1, СНТ "Электронстандарт", уч.65
47:25:0112004:433	Ленинградская область, Гатчинский муниципальный район, Гатчинское городское поселение, город Гатчина, ТСН РНИИ "Электронстандарт"
47:25:0112009:9	Ленинградская область, Гатчинский муниципальный район, Гатчинское городское поселение, г. Гатчина, тер. ТСН РНИИ "Электронстандарт", земельный участок № 63
47:25:0112009:142	Ленинградская область, Гатчинский муниципальный район, Гатчинское городское поселение, г. Гатчина, массив "Промзона-1", СНТ "РНИИ Электронстандарт", уч. 61
47:25:0112015:5	Ленинградская область, г. Гатчина, Промзона-1, квартал 2, площадка 3

47:25:0112015:1	Ленинградская область, Гатчинский муниципальный район, Гатчинское городское поселение, г. Гатчина, ул. Мастерская, земельный участок № 3
47:25:0112009:460	Российская Федерация, Ленинградская область, Гатчинский район, город Гатчина, массив "Промзона-1", ТСН РНИИ "Электронстандарт", уч. 57
47:23:1701001:2	Ленинградская область, Гатчинский район, массив Промзона-1, с.г. Кировец-2, уч. 1а
47:23:1704001:98	Ленинградская область, Гатчинский район, СТ ВНИИСТРОММАШ, массив Промзона №1, уч.98
47:25:0112004:416	Ленинградская область, г. Гатчина, Промзона-1, квартал 2, площадка 3
47:25:0112004:303	Российская Федерация, Ленинградская область, Гатчинский муниципальный район, Гатчинское городское поселение, город Гатчина, территория ТСН РНИИ "Электронстандарт", земельный участок № 26
47:25:0112009:14	Ленинградская область, Гатчинский муниципальный район, Гатчинское городское поселение, г. Гатчина, тер. ТСН РНИИ "Электронстандарт", земельный участок № 23
47:25:0112004:22	Ленинградская область, г. Гатчина, массив Промзона-1, с.г. "Электронстандарт", уч. 30
47:25:0112004:27	Ленинградская область, г.Гатчина, Промзона №1, садоводство "Электронстандарт №1", уч.34а.
47:25:0112004:302	Российская Федерация, Ленинградская область, Гатчинский муниципальный район, Гатчинское городское поселение, город Гатчина, территория товарищества собственников недвижимости РНИИ "Электронстандарт", земельный участок № 27
47:25:0112004:432	Ленинградская область, Гатчинский район, Гатчинское городское поселение, г. Гатчина, массив Промзона-1, СТ "Электронстандарт" № 1, уч. 42а
47:25:0112004:431	Ленинградская область, Гатчинский район, г. Гатчина, массив Промзона-1, СТ "Электронстандарт", уч. 42
47:23:1709001:48	Ленинградская область, Гатчинский район, 45 км автодороги Санкт-Петербург-Псков, промзона Торфяное-1, уч. № 7
47:23:1709001:63	Ленинградская область, Гатчинский район, 45 км автодороги Санкт-Петербург-Псков, промзона Торфяное-1, уч. № 2
47:25:0112004:285	Российская Федерация, Ленинградская область, Гатчинский муниципальный район, Гатчинское городское поселение, город Гатчина, территория товарищества собственников недвижимости РНИИ «Электронстандарт», земельный участок № 39
47:25:0112004:59	Ленинградская область, Гатчинский муниципальный район, Гатчинское городское поселение, г. Гатчина, территория товарищества собственников недвижимости РНИИ "Электронстандарт", земельный участок №34
47:25:0112004:138	Ленинградская область, Гатчинский район, Гатчинское городское поселение, Сельский населенный пункт г. Гатчина, массив Промзона-1, СНТ "Луч", уч. 21
47:25:0112004:418	Ленинградская область, г Гатчина, Массив Промзона-1, ст Луч

47:25:0112004:135	Ленинградская область, Гатчинский район, Гатчинское городское поселение, Сельский населенный пункт г. Гатчина, массив Промзона-1, СНТ "Луч", уч-к 24
47:25:0112004:69	Ленинградская область, Гатчинский район, г. Гатчина, массив Промзона-1, СТ "Луч", уч. 19
47:25:0112004:73	Российская Федерация, Ленинградская область, Гатчинский муниципальный район, Гатчинское городское поселение, город Гатчина, территория садоводческого некоммерческого товарищества "Луч", земельный участок № 18
47:25:0112004:272	Российская Федерация, Ленинградская область, Гатчинский муниципальный район, Гатчинское городское поселение, город Гатчина, территория товарищества собственников недвижимости РНИИ "Электронстандарт", земельный кчасток № 56
47:25:0112004:273	Российская Федерация, Ленинградская область, Гатчинский муниципальный район, Гатчинское городское поселение, город Гатчина, территория товарищества собственников недвижимости РНИИ "Электронстандарт", земельный участок № 55
47:23:1708001:21	Ленинградская область, Гатчинский район, с.т. Надежда, массив Промзона-1, уч. 21
47:23:1708001:17	Ленинградская область, Гатчинский район, массив "Промзона-1", с.т. "Надежда", участок № 17
47:23:1708001:25	Ленинградская область, Гатчинский район, массив Промзона-1, с.т. Надежда,уч. 25
47:23:1708001:36	Ленинградская область, Гатчинский район, массив Промзона-1, с.т. "Надежда", уч.15
47:23:1708001:2	Ленинградская область, Гатчинский район, с.т. Надежда, массив Промзона-1, уч. 2
47:23:1708001:1	Ленинградская область, Гатчинский район, с.т. Надежда, массив Промзона-1, уч. 1
47:23:1708001:4	Ленинградская область, Гатчинский район, с.т. Надежда, массив Промзона-1, уч. 4
47:23:1708001:8	Ленинградская область, Гатчинский район, с.т. Надежда, массив Промзона-1, уч. 8
47:23:1708001:5	Ленинградская область, Гатчинский район, СНТ Надежда, массив Промзона-1, уч. 5
47:23:1708001:3	Ленинградская область, Гатчинский район, с.т. Надежда, массив Промзона-1, уч. 3
47:23:1708001:7	Ленинградская область, Гатчинский район, с.т. Надежда, массив Промзона-1, уч. 7
47:23:1708001:9	Ленинградская область, Гатчинский район, с.т. Надежда, массив Промзона-1, уч. 9
47:23:0000000:49317	Ленинградская область, Гатчинский район, Новосветское сельское поселение
47:23:1709001:36	Ленинградская область, Гатчинский район, 45 км автодороги Санкт-Петербург-Псков, промзона Торфяное-1, уч. 9
47:25:0103007:59	Ленинградская область, Гатчинский район, г. Гатчина, ул. Фрезерная
47:25:0103007:60	Ленинградская область, Гатчинский район, г. Гатчина, ул. Фрезерная
47:25:0103007:11	Ленинградская область, г Гатчина, ул Фрезерная, д 7

47:25:0103007:54	Ленинградская область, Гатчинский муниципальный район, Гатчинское городское поселение, г.Гатчина, ул.Фрезерная, у дома №7
47:25:0112004:4	Ленинградская область, Гатчинский район, г. Гатчина, тер. Массив Промзона-1, СНТ "Луч", участок 11
47:25:0112004:143	Ленинградская область, р-н Гатчинский, Гатчинское городское поселение, Сельский населенный пункт г. Гатчина, массив Промзона-1, СНТ "Луч", 12
47:25:0112004:372	Ленинградская область, г. Гатчина, массив "Промзона-1", СНТ "Солнечный луч", уч. 23
47:25:0112004:30	Ленинградская область, Гатчинский муниципальный район, Гатчинское городское поселение, г. Гатчина, массив "Промзона-1", СНТ "Солнечный луч", уч. 21
47:25:0112004:41	Российская Федерация, Ленинградская область, Гатчинский муниципальный район, Гатчинское городское поселение, город Гатчина, улица Торфяная, земельный участок № 15
47:25:0112004:141	Ленинградская область, Гатчинский район, Гатчинское городское поселение, г. Гатчина, массив Промзона-1, СНТ "Луч", уч. 14
47:25:0112004:142	Ленинградская область, Гатчинский район, Гатчинское городское поселение, Сельский населенный пункт г. Гатчина, массив Промзона-1, СНТ "Луч", уч. № 13
47:23:0403002:43	Ленинградская область, Гатчинский муниципальный район, Новосветское сельское поселение, Промзона Торфяное- Пригородный
47:23:1709001:68	Ленинградская область, Гатчинский район, д. Промзона-1, уч. б/н
47:23:1708001:19	Ленинградская область, Гатчинский район, с.т. Надежда, массив Промзона-1, уч. 19
47:23:0403002:25	Ленинградская область, Гатчинский муниципальный район, Новосветское сельское поселение, п. Пригородный, Вырицкое шоссе, д.13 б
47:23:0403002:68	Ленинградская область, Гатчинский район, Новосветское сельское поселение, южная часть коммунально-складской зоны "Торфяное-Пригородный", квартал 4
47:23:0403002:75	Ленинградская область, Гатчинский район, коммунально-складская зона "Торфяное-Пригородный", квартал 4
47:23:0403002:95	Ленинградская область, Гатчинский муниципальный район
47:23:0403001:979	Ленинградская область, Гатчинский муниципальный район
47:23:0403002:85	Ленинградская область, Гатчинский район
47:23:0403002:11	Ленинградская область, Гатчинский район, вблизи п. Пригородный
47:23:0403001:978	Ленинградская область, Гатчинский район
47:23:0403001:994	Ленинградская область, Гатчинский район, Новосветское сельское поселение, пос.Пригородный, ул.Энергетиков
47:23:0403001:1008	Российская Федерация, Ленинградская область, Гатчинский район, Новосветское сельское поселение, пос. Пригородный, Вырицкое шоссе, 25
47:23:0403001:989	Ленинградская область, Гатчинский район
47:23:0403001:1026	Российская Федерация, Ленинградская область, Гатчинский муниципальный район, Новосветское сельское поселение, п. Пригородный

47:23:0403001:283	Ленинградская область, Гатчинский муниципальный район, Новосветское сельское поселение, п. Пригородный
47:23:0403001:258	Ленинградская область, Гатчинский район, ВЛ 110 кВ Балтийская-2/Антропшинская-1, опора № 2/2
47:23:0320002:484	Ленинградская область, Гатчинский район, Сусанинское сельское поселение, СПК Кобраловский
47:23:0320002:480	Ленинградская область, Гатчинский район, Сусанинское сельское поселение, СПК Кобраловский
47:23:0320002:482	Ленинградская область, Гатчинский район, Сусанинское сельское поселение, СПК Кобраловский
47:23:0320002:481	Ленинградская область, Гатчинский район, СПК Кобраловский
47:23:0319001:115	Ленинградская область, Гатчинский район, д. Бор, АБЗ, д. 7
47:23:0319001:235	Ленинградская область, Гатчинский район, Пудомягское сельское поселение
47:23:0302003:248	Ленинградская область, Гатчинский муниципальный район, Пудомягское сельское поселение, п.Лукаши, массив "Подстанция", участок №7-А
47:23:0302003:559	Российская Федерация, Ленинградская область, Гатчинский муниципальный район, Пудомягское сельское поселение, поселок Лукаши, улица Подстанция, з/у№36
47:23:0302003:561	Российская Федерация, Ленинградская область, Гатчинский муниципальный район, Пудомягское сельское поселение, посёлок Лукаши, улица Подстанция, з/у№28А
47:23:0302003:562	Российская Федерация, Ленинградская область, Гатчинский муниципальный район, Пудомягское сельское поселение, посёлок Лукаши, улица Подстанция, з/у№38А
47:23:0302003:320	Российская Федерация, Ленинградская область, Гатчинский муниципальный район, Пудомягское сельское поселение, посёлок Лукаши, пер. Газовый, уч. №2А
47:23:0302003:566	Российская Федерация, Ленинградская область, Гатчинский, муниципальный район, Пудомягское сельское, поселение, поселок Лукаши, переулок, Газовый, земельный участок 4А
47:23:0302003:569	Российская Федерация, Ленинградская область, Гатчинский муниципальный район, Пудомягское сельское поселение, посёлок Лукаши, переулок Газовый, з/у№3А
47:23:0302003:634	Ленинградская область, Гатчинский муниципальный район, Пудомягское сельское поселение, п. Лукаши
47:23:0302003:34	Ленинградская область, Гатчинский район, п. Лукаши, массив "Подстанция", уч. 2
47:23:0302003:293	Ленинградская область, р-н. Гатчинский, п. Лукаши
47:23:0302003:580	Российская Федерация, Ленинградская область, Гатчинский муниципальный район, Пудомягское сельское поселение, поселок Лукаши, улица Подстанция, з/у№1А
47:23:0302003:611	Российская Федерация, Ленинградская область, Гатчинский муниципальный район, Пудомягское сельское поселение, посёлок Лукаши, улица Подстанция, з/у №2А
47:23:0319001:111	Ленинградская область, Гатчинский район, вблизи д. Бор
47:23:0319001:694	Российская Федерация, Ленинградская область, муниципальный район Гатчинский, сельское поселение Пудомягское

47:23:0319001:110	Ленинградская область, Гатчинский район, вблизи д. Бор
47:23:0000000:50809	Ленинградская область, Гатчинский муниципальный район, Пудомягское сельское поселение, автомобильная дорога общего пользования "Подъезд к дер. Бор"
47:23:0000000:50811	Ленинградская область, Гатчинский муниципальный район, Коммунарское сельское поселение, автомобильная дорога общего пользования «Подъезд к дер. Кобралово»
47:24:0103002:116	Ленинградская область, р-н. Гатчинский, г. Коммунар
47:24:0103002:114	Ленинградская область, р-н. Гатчинский, г. Коммунар
47:23:0000000:4297	Ленинградская область, Гатчинский муниципальный район
47:24:0103001:127	Ленинградская область, Гатчинский район, г. Коммунар, ул. Павловская, д.9
47:24:0000000:2448	Ленинградская область, Гатчинский муниципальный район, Коммунарское городское поселение, город Коммунар, автодорога к очистным сооружениям
47:23:0320001:754	Ленинградская область, Гатчинский район, Сусанинское сельское поселение, СПК Кобраловский
47:24:0103001:656	Российская Федерация, Ленинградская область, Гатчинский муниципальный район, муниципальное образование город Коммунар, г. Коммунар, ул. Павловская, уч. 9а
47:24:0103001:133	Ленинградская область, Гатчинский район, г. Коммунар, ул. Павловская, д.9
47:24:0103001:136	Ленинградская область, Гатчинский район, г. Коммунар
47:23:1709001:37	Ленинградская область, Гатчинский район
47:23:1709001:52	Ленинградская область, Гатчинский район
47:25:0100000:8	Ленинградская область, Гатчинский район
47:25:0112009:31	Ленинградская область, Гатчинский район
47:25:0112009:37	Ленинградская область, Гатчинский район
47:25:0112009:50	Ленинградская область, Гатчинский район

ГРАФИЧЕСКОЕ ОПИСАНИЕ

**местоположения границ населенных пунктов, территориальных зон,
особо охраняемых природных территорий, зон с особыми условиями
использования территории**

**Публичный сервитут объекта электросетевого хозяйства
«ВЛ-110 кВ Антропшинская-1»**

(наименование объекта, местоположение границ которого описано (далее - объект)

Раздел 1

Сведения об объекте		
№ п/п	Характеристики объекта	Описание характеристик
1	2	3
1.	Местоположение объекта	Ленинградская область, Гатчинский район, г. Гатчина, п. Лукаши, г. Коммунар
2.	Площадь объекта ± величина погрешности определения площади ($P \pm \Delta P$) кв.м. $\Delta P = \pm 3,5 * M_t * \sqrt{P}$	1024377 ± 354 м ²
3.	Иные характеристики объекта	<p>Год ввода в эксплуатацию, г.: 1960 Количество опор, шт.: 99 Протяженность объекта, км: 22,51</p> <p>Публичный сервитут под объект электросетевого хозяйства Цель установления: В соответствии со ст. 39.37 Земельного Кодекса Российской Федерации «Цели установления публичного сервитута». В порядке, предусмотренном настоящей главой, публичный сервитут устанавливается для использования земельных участков и (или) земель в следующих целях: п.1. Размещение объектов электросетевого хозяйства, тепловых сетей, водопроводных сетей, сетей водоотведения, линий и сооружений связи, линейных объектов системы газоснабжения, нефтепроводов и нефтепродуктопроводов, их неотъемлемых технологических частей, если указанные объекты являются объектами федерального, регионального или местного значения, либо необходимы для организации услуг связи, электро-, газо-, тепло-, водоснабжения населения и водоотведения, подключения (технологического присоединения) к сетям инженерно-технического обеспечения, либо переносятся в связи с изъятием земельных участков, на которых они ранее располагались, для государственных или муниципальных нужд (далее также - инженерные сооружения).</p> <p>Наименование объекта публичного сервитута: ВЛ-110 кВ Антропшинская-1 Кадастровый район: 47:00</p>

Раздел 2

Сведения об объекте					
Сведения о местоположении границ объекта					
1. Система координат МСК-47 (Зона-2)					
2. Сведения о характерных точках границ объекта					
Обозначение характерных точек границ	Координаты, м		Метод определения координат характерной точки	Средняя квадратическая погрешность положения характерной точки (Мт), м	Описание обозначения точки на местности (при наличии)
	X	Y			
1	2	3	4	5	6
1	391694.06	2203886.74	метод спутниковых геодезических измерений (определений)	0.10	-
2	391699.72	2203959.61	метод спутниковых геодезических измерений (определений)	0.10	-
3	391670.01	2204117.55	метод спутниковых геодезических измерений (определений)	0.10	-
4	391658.83	2204319.46	метод спутниковых геодезических измерений (определений)	0.10	-
5	391647.35	2204524.02	метод спутниковых геодезических измерений (определений)	0.10	-
6	391636.11	2204719.02	метод спутниковых геодезических измерений (определений)	0.10	-
7	391625.32	2204919.65	метод спутниковых геодезических измерений (определений)	0.10	-
8	391712.43	2205056.56	метод спутниковых геодезических измерений (определений)	0.10	-
9	391901.23	2205138.56	метод спутниковых геодезических измерений (определений)	0.10	-
10	392018.01	2205233.71	метод спутниковых геодезических измерений (определений)	0.10	-
11	392438.53	2205178.64	метод спутниковых геодезических измерений (определений)	0.10	-
12	392871.59	2205122.02	метод спутниковых геодезических измерений (определений)	0.10	-
13	392990.31	2205196.13	метод спутниковых геодезических измерений (определений)	0.10	-
14	393255.60	2205173.04	метод спутниковых геодезических измерений (определений)	0.10	-
15	393538.80	2205270.06	метод спутниковых геодезических измерений (определений)	0.10	-
16	393760.30	2205346.72	метод спутниковых геодезических измерений (определений)	0.10	-
17	393986.64	2205424.76	метод спутниковых геодезических измерений (определений)	0.10	-
18	394411.26	2205363.76	метод спутниковых геодезических измерений (определений)	0.10	-

Сведения об объекте

19	394530.92	2205350.91	метод спутниковых геодезических измерений (определений)	0.10	-
20	394720.50	2205362.74	метод спутниковых геодезических измерений (определений)	0.10	-
21	394879.29	2205371.89	метод спутниковых геодезических измерений (определений)	0.10	-
22	394917.28	2205353.46	метод спутниковых геодезических измерений (определений)	0.10	-
23	395131.94	2205375.68	метод спутниковых геодезических измерений (определений)	0.10	-
24	395174.79	2205389.48	метод спутниковых геодезических измерений (определений)	0.10	-
25	395310.48	2205484.91	метод спутниковых геодезических измерений (определений)	0.10	-
26	395463.98	2205593.62	метод спутниковых геодезических измерений (определений)	0.10	-
27	395700.72	2205539.90	метод спутниковых геодезических измерений (определений)	0.10	-
28	395871.50	2205456.95	метод спутниковых геодезических измерений (определений)	0.10	-
29	395884.10	2205450.83	метод спутниковых геодезических измерений (определений)	0.10	-
30	395900.42	2205466.63	метод спутниковых геодезических измерений (определений)	0.10	-
31	395939.53	2205711.45	метод спутниковых геодезических измерений (определений)	0.10	-
32	395971.87	2205922.90	метод спутниковых геодезических измерений (определений)	0.10	-
33	396007.72	2206155.81	метод спутниковых геодезических измерений (определений)	0.10	-
34	396038.94	2206360.10	метод спутниковых геодезических измерений (определений)	0.10	-
35	396055.49	2206469.62	метод спутниковых геодезических измерений (определений)	0.10	-
36	396113.70	2206717.46	метод спутниковых геодезических измерений (определений)	0.10	-
37	396174.26	2206975.74	метод спутниковых геодезических измерений (определений)	0.10	-
38	396232.41	2207225.07	метод спутниковых геодезических измерений (определений)	0.10	-
39	396287.61	2207459.25	метод спутниковых геодезических измерений (определений)	0.10	-
40	396345.06	2207703.60	метод спутниковых геодезических измерений (определений)	0.10	-
41	396404.85	2207958.49	метод спутниковых геодезических измерений (определений)	0.10	-
42	396461.68	2208201.08	метод спутниковых геодезических измерений (определений)	0.10	-

Сведения об объекте

43	396521.12	2208455.01	метод спутниковых геодезических измерений (определений)	0.10	-
44	396581.07	2208713.37	метод спутниковых геодезических измерений (определений)	0.10	-
45	396642.27	2208971.62	метод спутниковых геодезических измерений (определений)	0.10	-
46	396702.89	2209230.11	метод спутниковых геодезических измерений (определений)	0.10	-
47	396757.74	2209464.00	метод спутниковых геодезических измерений (определений)	0.10	-
48	396817.26	2209717.82	метод спутниковых геодезических измерений (определений)	0.10	-
49	396876.60	2209970.83	метод спутниковых геодезических измерений (определений)	0.10	-
50	396933.70	2210214.39	метод спутниковых геодезических измерений (определений)	0.10	-
51	396990.80	2210457.82	метод спутниковых геодезических измерений (определений)	0.10	-
52	397049.45	2210706.56	метод спутниковых геодезических измерений (определений)	0.10	-
53	397108.61	2210959.78	метод спутниковых геодезических измерений (определений)	0.10	-
54	397169.32	2211218.43	метод спутниковых геодезических измерений (определений)	0.10	-
55	397231.46	2211484.07	метод спутниковых геодезических измерений (определений)	0.10	-
56	397286.66	2211720.84	метод спутниковых геодезических измерений (определений)	0.10	-
57	397341.86	2211958.06	метод спутниковых геодезических измерений (определений)	0.10	-
58	397401.03	2212207.51	метод спутниковых геодезических измерений (определений)	0.10	-
59	397458.13	2212450.63	метод спутниковых геодезических измерений (определений)	0.10	-
60	397512.66	2212681.29	метод спутниковых геодезических измерений (определений)	0.10	-
61	397563.83	2212899.35	метод спутниковых геодезических измерений (определений)	0.10	-
62	397621.20	2213143.93	метод спутниковых геодезических измерений (определений)	0.10	-
63	397682.93	2213407.07	метод спутниковых геодезических измерений (определений)	0.10	-
64	397731.69	2213614.95	метод спутниковых геодезических измерений (определений)	0.10	-
65	397793.48	2213878.39	метод спутниковых геодезических измерений (определений)	0.10	-
66	397850.73	2214121.90	метод спутниковых геодезических измерений (определений)	0.10	-

Сведения об объекте

67	397907.75	2214365.54	метод спутниковых геодезических измерений (определений)	0.10	-
68	397964.70	2214609.40	метод спутниковых геодезических измерений (определений)	0.10	-
69	398023.10	2214857.56	метод спутниковых геодезических измерений (определений)	0.10	-
70	398080.53	2215100.70	метод спутниковых геодезических измерений (определений)	0.10	-
71	398189.01	2215329.57	метод спутниковых геодезических измерений (определений)	0.10	-
72	398296.65	2215556.44	метод спутниковых геодезических измерений (определений)	0.10	-
73	398406.24	2215788.17	метод спутниковых геодезических измерений (определений)	0.10	-
74	398516.23	2216019.48	метод спутниковых геодезических измерений (определений)	0.10	-
75	398628.37	2216255.49	метод спутниковых геодезических измерений (определений)	0.10	-
76	398702.39	2216411.19	метод спутниковых геодезических измерений (определений)	0.10	-
77	398747.14	2216505.20	метод спутниковых геодезических измерений (определений)	0.10	-
78	398856.99	2216737.87	метод спутниковых геодезических измерений (определений)	0.10	-
79	398963.73	2216963.97	метод спутниковых геодезических измерений (определений)	0.10	-
80	399072.03	2217193.43	метод спутниковых геодезических измерений (определений)	0.10	-
81	399172.45	2217406.01	метод спутниковых геодезических измерений (определений)	0.10	-
82	399282.57	2217637.81	метод спутниковых геодезических измерений (определений)	0.10	-
83	399394.45	2217873.30	метод спутниковых геодезических измерений (определений)	0.10	-
84	399505.01	2218106.01	метод спутниковых геодезических измерений (определений)	0.10	-
85	399646.48	2218344.33	метод спутниковых геодезических измерений (определений)	0.10	-
86	399767.37	2218547.72	метод спутниковых геодезических измерений (определений)	0.10	-
87	399905.70	2218780.62	метод спутниковых геодезических измерений (определений)	0.10	-
88	400040.54	2219007.74	метод спутниковых геодезических измерений (определений)	0.10	-
89	400177.99	2219240.10	метод спутниковых геодезических измерений (определений)	0.10	-
90	400311.73	2219464.93	метод спутниковых геодезических измерений (определений)	0.10	-

Сведения об объекте

91	400435.06	2219673.11	метод спутниковых геодезических измерений (определений)	0.10	-
92	400562.85	2219888.42	метод спутниковых геодезических измерений (определений)	0.10	-
93	400689.37	2220101.06	метод спутниковых геодезических измерений (определений)	0.10	-
94	400717.89	2220253.49	метод спутниковых геодезических измерений (определений)	0.10	-
95	400746.61	2220413.06	метод спутниковых геодезических измерений (определений)	0.10	-
96	400949.46	2220541.78	метод спутниковых геодезических измерений (определений)	0.10	-
97	401131.71	2220657.44	метод спутниковых геодезических измерений (определений)	0.10	-
98	401171.80	2220596.37	метод спутниковых геодезических измерений (определений)	0.10	-
99	401148.14	2220434.92	метод спутниковых геодезических измерений (определений)	0.10	-
100	401095.09	2220232.18	метод спутниковых геодезических измерений (определений)	0.10	-
101	401190.51	2220150.41	метод спутниковых геодезических измерений (определений)	0.10	-
102	401211.20	2220197.64	метод спутниковых геодезических измерений (определений)	0.10	-
103	401145.62	2220248.71	метод спутниковых геодезических измерений (определений)	0.10	-
104	401192.01	2220425.99	метод спутниковых геодезических измерений (определений)	0.10	-
105	401218.49	2220606.69	метод спутниковых геодезических измерений (определений)	0.10	-
106	401144.73	2220719.23	метод спутниковых геодезических измерений (определений)	0.10	-
107	400925.24	2220579.95	метод спутниковых геодезических измерений (определений)	0.10	-
108	400705.64	2220440.59	метод спутниковых геодезических измерений (определений)	0.10	-
109	400673.44	2220261.65	метод спутниковых геодезических измерений (определений)	0.10	-
110	400646.42	2220117.27	метод спутниковых геодезических измерений (определений)	0.10	-
111	400523.99	2219911.51	метод спутниковых геодезических измерений (определений)	0.10	-
112	400396.19	2219696.18	метод спутниковых геодезических измерений (определений)	0.10	-
113	400272.86	2219488.00	метод спутниковых геодезических измерений (определений)	0.10	-
114	400139.12	2219263.16	метод спутниковых геодезических измерений (определений)	0.10	-

Сведения об объекте

115	400001.65	2219030.79	метод спутниковых геодезических измерений (определений)	0.10	-
116	399866.83	2218803.69	метод спутниковых геодезических измерений (определений)	0.10	-
117	399728.51	2218570.81	метод спутниковых геодезических измерений (определений)	0.10	-
118	399607.63	2218367.42	метод спутниковых геодезических измерений (определений)	0.10	-
119	399465.08	2218127.29	метод спутниковых геодезических измерений (определений)	0.10	-
120	399353.63	2217892.70	метод спутниковых геодезических измерений (определений)	0.10	-
121	399241.75	2217657.21	метод спутниковых геодезических измерений (определений)	0.10	-
122	399131.60	2217425.36	метод спутниковых геодезических измерений (определений)	0.10	-
123	399031.16	2217212.73	метод спутниковых геодезических измерений (определений)	0.10	-
124	398922.85	2216983.26	метод спутниковых геодезических измерений (определений)	0.10	-
125	398816.12	2216757.17	метод спутниковых геодезических измерений (определений)	0.10	-
126	398706.30	2216524.56	метод спутниковых геодезических измерений (определений)	0.10	-
127	398661.58	2216430.61	метод спутниковых геодезических измерений (определений)	0.10	-
128	398587.54	2216274.89	метод спутниковых геодезических измерений (определений)	0.10	-
129	398475.40	2216038.88	метод спутниковых геодезических измерений (определений)	0.10	-
130	398365.40	2215807.53	метод спутниковых геодезических измерений (определений)	0.10	-
131	398255.80	2215575.79	метод спутниковых геодезических измерений (определений)	0.10	-
132	398148.18	2215348.95	метод спутниковых геодезических измерений (определений)	0.10	-
133	398037.64	2215115.74	метод спутниковых геодезических измерений (определений)	0.10	-
134	397979.11	2214867.95	метод спутниковых геодезических измерений (определений)	0.10	-
135	397920.69	2214619.71	метод спутниковых геодезических измерений (определений)	0.10	-
136	397863.73	2214375.82	метод спутниковых геодезических измерений (определений)	0.10	-
137	397806.73	2214132.22	метод спутниковых геодезических измерений (определений)	0.10	-
138	397749.48	2213888.73	метод спутниковых геодезических измерений (определений)	0.10	-

Сведения об объекте

139	397687.68	2213625.27	метод спутниковых геодезических измерений (определений)	0.10	-
140	397638.93	2213417.40	метод спутниковых геодезических измерений (определений)	0.10	-
141	397577.20	2213154.25	метод спутниковых геодезических измерений (определений)	0.10	-
142	397519.83	2212909.67	метод спутниковых геодезических измерений (определений)	0.10	-
143	397468.66	2212691.66	метод спутниковых геодезических измерений (определений)	0.10	-
144	397414.13	2212461.00	метод спутниковых геодезических измерений (определений)	0.10	-
145	397357.04	2212217.89	метод спутниковых геодезических измерений (определений)	0.10	-
146	397297.86	2211968.39	метод спутниковых геодезических измерений (определений)	0.10	-
147	397242.64	2211731.09	метод спутниковых геодезических измерений (определений)	0.10	-
148	397187.44	2211494.34	метод спутниковых геодезических измерений (определений)	0.10	-
149	397125.31	2211228.73	метод спутниковых геодезических измерений (определений)	0.10	-
150	397064.61	2210970.10	метод спутниковых геодезических измерений (определений)	0.10	-
151	397005.44	2210716.89	метод спутниковых геодезических измерений (определений)	0.10	-
152	396946.80	2210468.16	метод спутниковых геодезических измерений (определений)	0.10	-
153	396889.70	2210224.71	метод спутниковых геодезических измерений (определений)	0.10	-
154	396832.59	2209981.15	метод спутниковых геодезических измерений (определений)	0.10	-
155	396773.26	2209728.14	метод спутниковых геодезических измерений (определений)	0.10	-
156	396713.74	2209474.32	метод спутниковых геодезических измерений (определений)	0.10	-
157	396658.89	2209240.43	метод спутниковых геодезических измерений (определений)	0.10	-
158	396598.28	2208981.99	метод спутниковых геодезических измерений (определений)	0.10	-
159	396537.07	2208723.69	метод спутниковых геодезических измерений (определений)	0.10	-
160	396477.10	2208465.27	метод спутниковых геодезических измерений (определений)	0.10	-
161	396417.67	2208211.38	метод спутниковых геодезических измерений (определений)	0.10	-
162	396360.84	2207968.80	метод спутниковых геодезических измерений (определений)	0.10	-

Сведения об объекте

163	396301.05	2207713.92	метод спутниковых геодезических измерений (определений)	0.10	-
164	396243.61	2207469.60	метод спутниковых геодезических измерений (определений)	0.10	-
165	396188.40	2207235.39	метод спутниковых геодезических измерений (определений)	0.10	-
166	396130.24	2206986.03	метод спутниковых геодезических измерений (определений)	0.10	-
167	396069.70	2206727.78	метод спутниковых геодезических измерений (определений)	0.10	-
168	396011.07	2206478.18	метод спутниковых геодезических измерений (определений)	0.10	-
169	395994.25	2206366.89	метод спутниковых геодезических измерений (определений)	0.10	-
170	395963.04	2206162.66	метод спутниковых геодезических измерений (определений)	0.10	-
171	395927.19	2205929.77	метод спутниковых геодезических измерений (определений)	0.10	-
172	395894.85	2205718.32	метод спутниковых геодезических измерений (определений)	0.10	-
173	395863.65	2205510.23	метод спутниковых геодезических измерений (определений)	0.10	-
174	395715.56	2205582.16	метод спутниковых геодезических измерений (определений)	0.10	-
175	395454.47	2205641.42	метод спутниковых геодезических измерений (определений)	0.10	-
176	395284.82	2205521.27	метод спутниковых геодезических измерений (определений)	0.10	-
177	395154.72	2205429.76	метод спутниковых геодезических измерений (определений)	0.10	-
178	395122.73	2205419.46	метод спутниковых геодезических измерений (определений)	0.10	-
179	394926.75	2205399.18	метод спутниковых геодезических измерений (определений)	0.10	-
180	394890.90	2205421.64	метод спутниковых геодезических измерений (определений)	0.10	-
181	394717.56	2205411.65	метод спутниковых геодезических измерений (определений)	0.10	-
182	394532.02	2205400.08	метод спутниковых геодезических измерений (определений)	0.10	-
183	394417.36	2205412.38	метод спутниковых геодезических измерений (определений)	0.10	-
184	393981.88	2205474.94	метод спутниковых геодезических измерений (определений)	0.10	-
185	393744.30	2205393.04	метод спутниковых геодезических измерений (определений)	0.10	-
186	393522.84	2205316.39	метод спутниковых геодезических измерений (определений)	0.10	-

Сведения об объекте					
187	393249.53	2205222.75	метод спутниковых геодезических измерений (определений)	0.10	-
188	392977.73	2205246.41	метод спутниковых геодезических измерений (определений)	0.10	-
189	392861.11	2205168.27	метод спутниковых геодезических измерений (определений)	0.10	-
190	392444.30	2205222.76	метод спутниковых геодезических измерений (определений)	0.10	-
191	392004.77	2205280.32	метод спутниковых геодезических измерений (определений)	0.10	-
192	391877.88	2205176.93	метод спутниковых геодезических измерений (определений)	0.10	-
193	391682.20	2205091.94	метод спутниковых геодезических измерений (определений)	0.10	-
194	391580.12	2204931.51	метод спутниковых геодезических измерений (определений)	0.10	-
195	391591.68	2204716.55	метод спутниковых геодезических измерений (определений)	0.10	-
196	391602.92	2204521.50	метод спутниковых геодезических измерений (определений)	0.10	-
197	391614.40	2204316.97	метод спутниковых геодезических измерений (определений)	0.10	-
198	391625.70	2204112.79	метод спутниковых геодезических измерений (определений)	0.10	-
199	391650.16	2203956.34	метод спутниковых геодезических измерений (определений)	0.10	-
200	391650.53	2203885.14	метод спутниковых геодезических измерений (определений)	0.10	-
1	391694.06	2203886.74	метод спутниковых геодезических измерений (определений)	0.10	-
3. Сведения о характерных точках части (частей) границы объекта					
Обозначение характерных точек части границы	Координаты, м		Метод определения координат характерной точки	Средняя квадратическая погрешность положения характерной точки (Mt), м	Описание обозначения точки на местности (при наличии)
	X	Y			
1	2	3	4	5	6
-	-	-	-	-	-

Раздел 3

Сведения об объекте	
Сведения о местоположении измененных (уточненных) границ объекта	
1. Система координат -	
2. Сведения о характерных точках границ объекта	

Схема расположения границ публичного сервитута

Лист 1 из 29

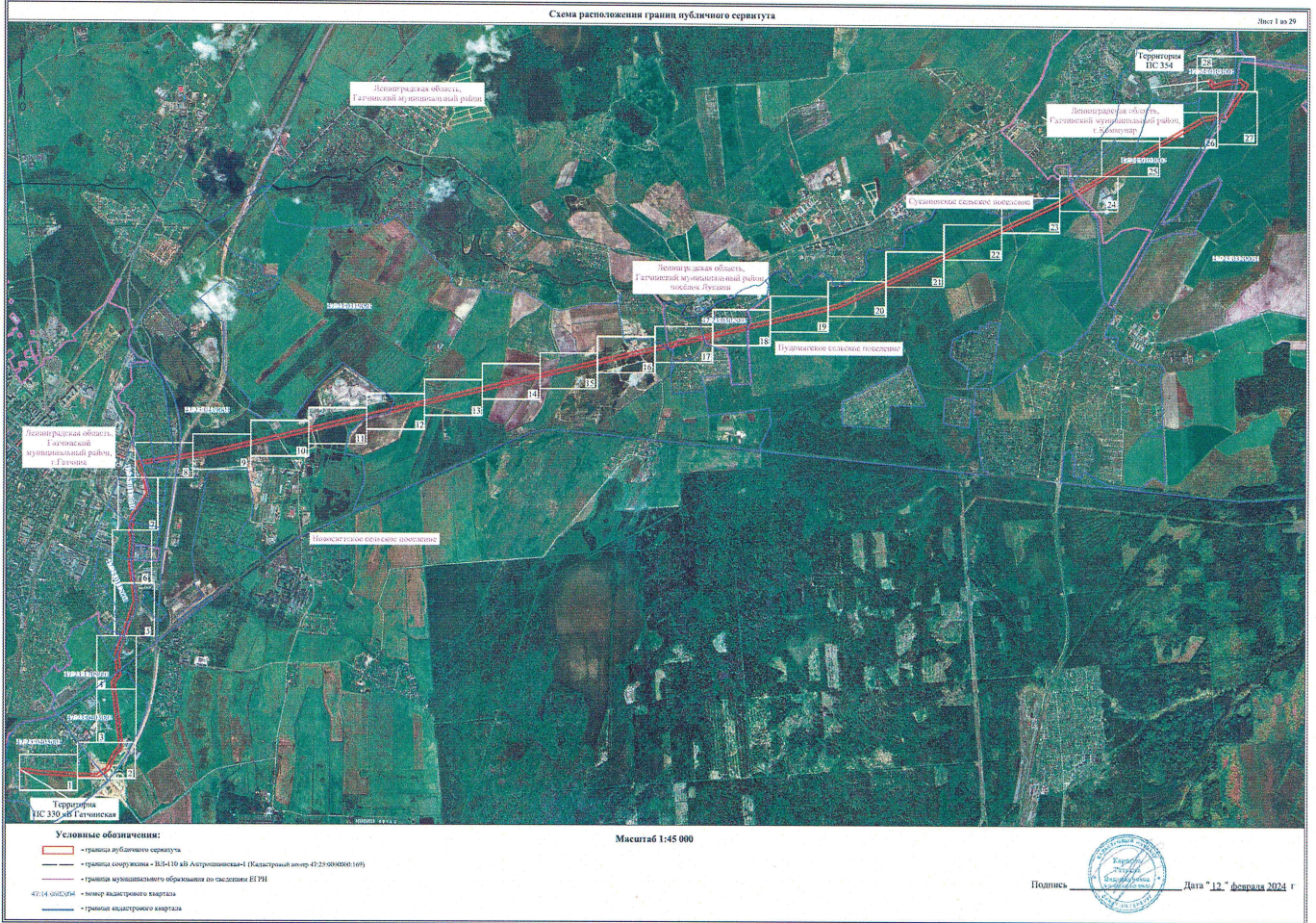
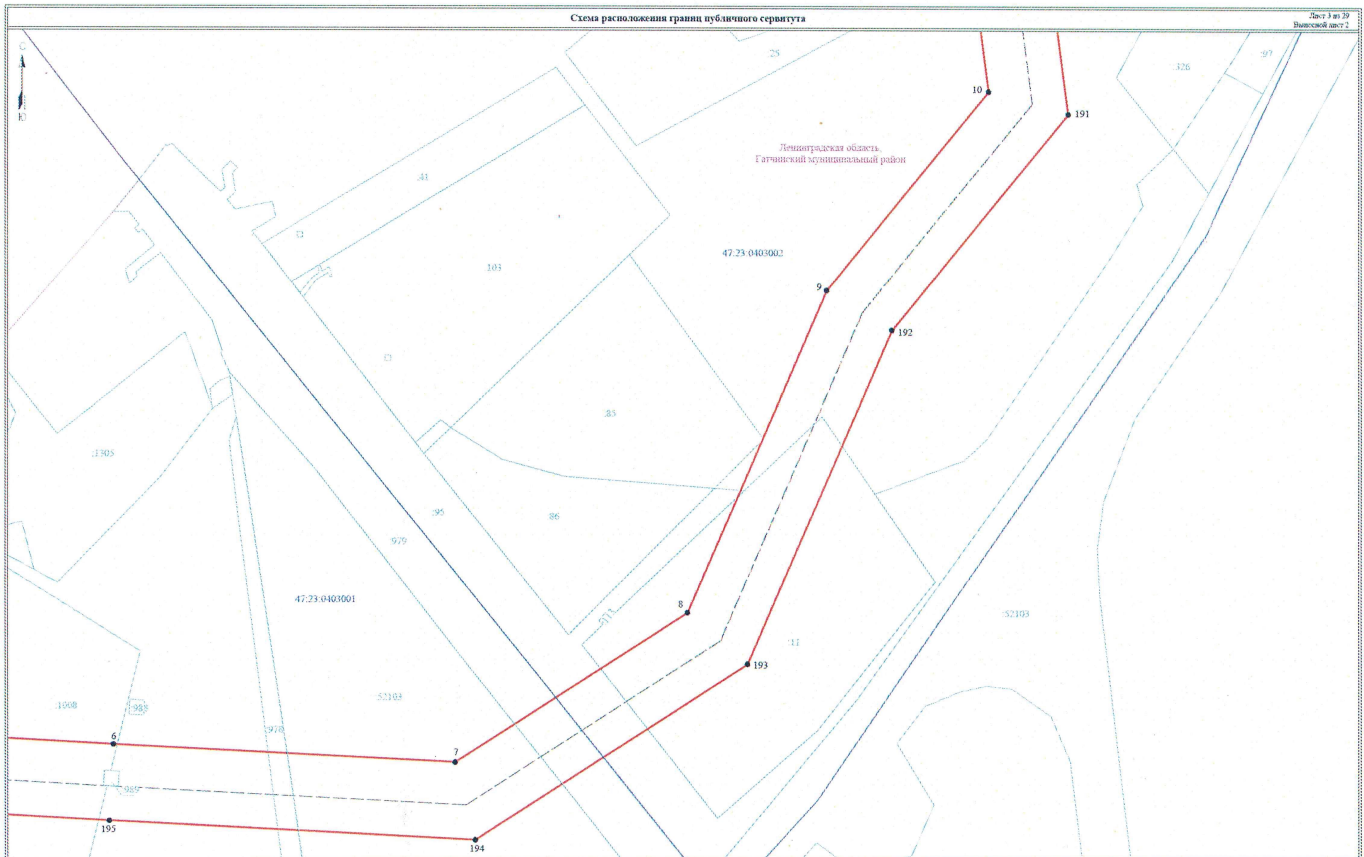


Схема расположения границ публичного сервитута

Лист 3 из 39
Выпускной лист 2



Масштаб 1:2000









- Условные обозначения:**
- границы публичного сервитута
 - границы земельного участка, сведения о котором содержатся в ЕГРН
 - воздушная линия электропередачи высокого напряжения ВЛ 110кВ
 - номер кадастрового квартала
 - границы кадастрового квартала
 - обозначение земельного участка, сведения о котором содержатся в ЕГРН
 - обозначение характерных точек границ публичного сервитута
 - граница сооружения - ВЛ 110 кВ Антроповские-1 (Объектный номер 47-25/09/0000-149)

Подпись _____
Дата "12" февраля 2024 г.





Условные обозначения:

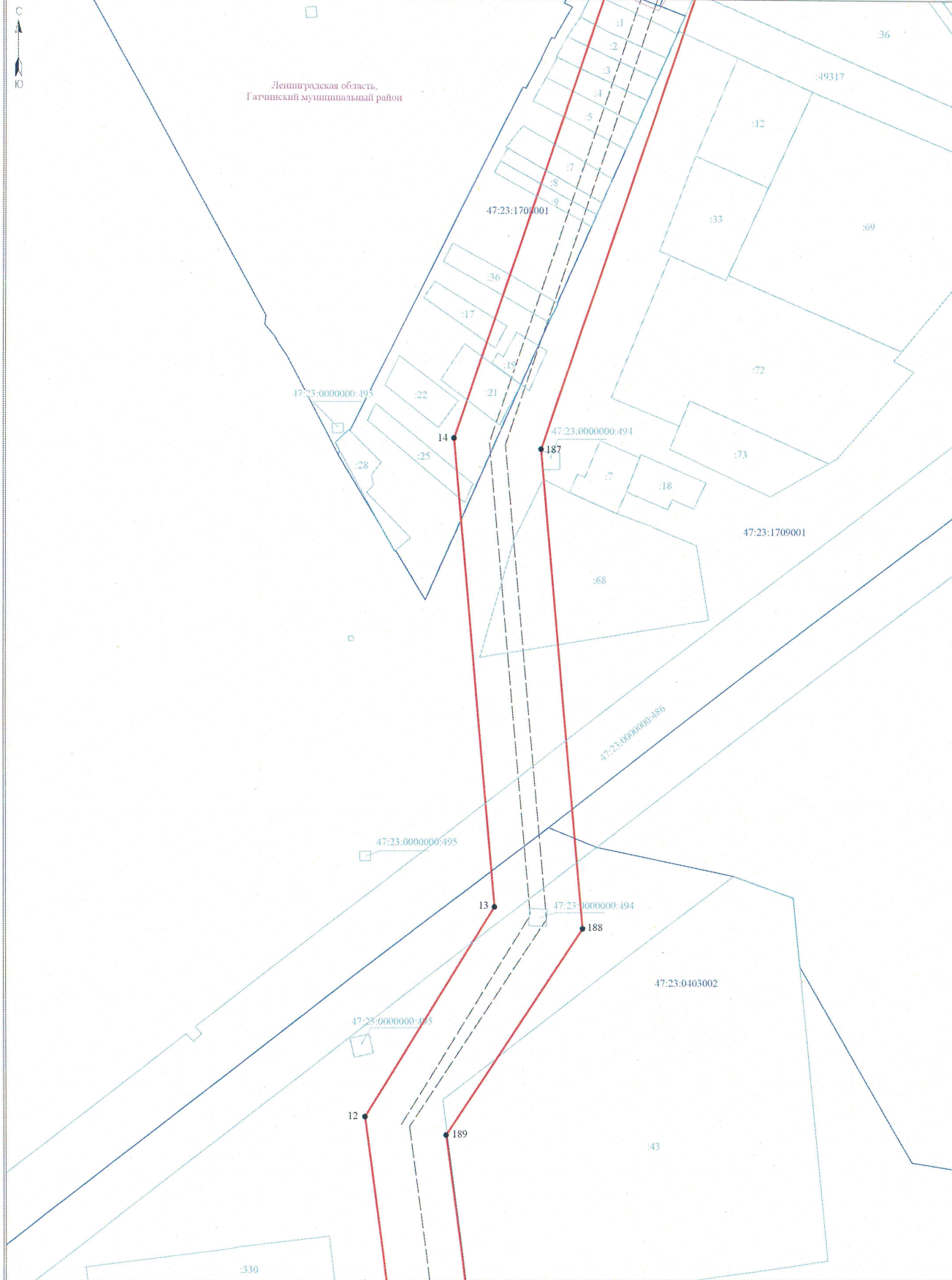
-  - граница публичного сервитута
-  - граница земельного участка, сведения о котором содержатся в ЕГРН
-  - воздушная линия электропередач высокого напряжения ВЛ 110кВ
-  - номер кадастрового квартала
-  - граница кадастрового квартала
-  - обозначение земельного участка, сведения о котором содержатся в ЕГРН
-  - обозначение характерных точек границ публичного сервитута
-  - граница сооружения - ВЛ-110 кВ Антропшинская-1 (Кадастровый номер: 47:25:0000000-169)

Масштаб 1:2000

Подпись



Дата "12" февраля 2024 г



Условные обозначения:

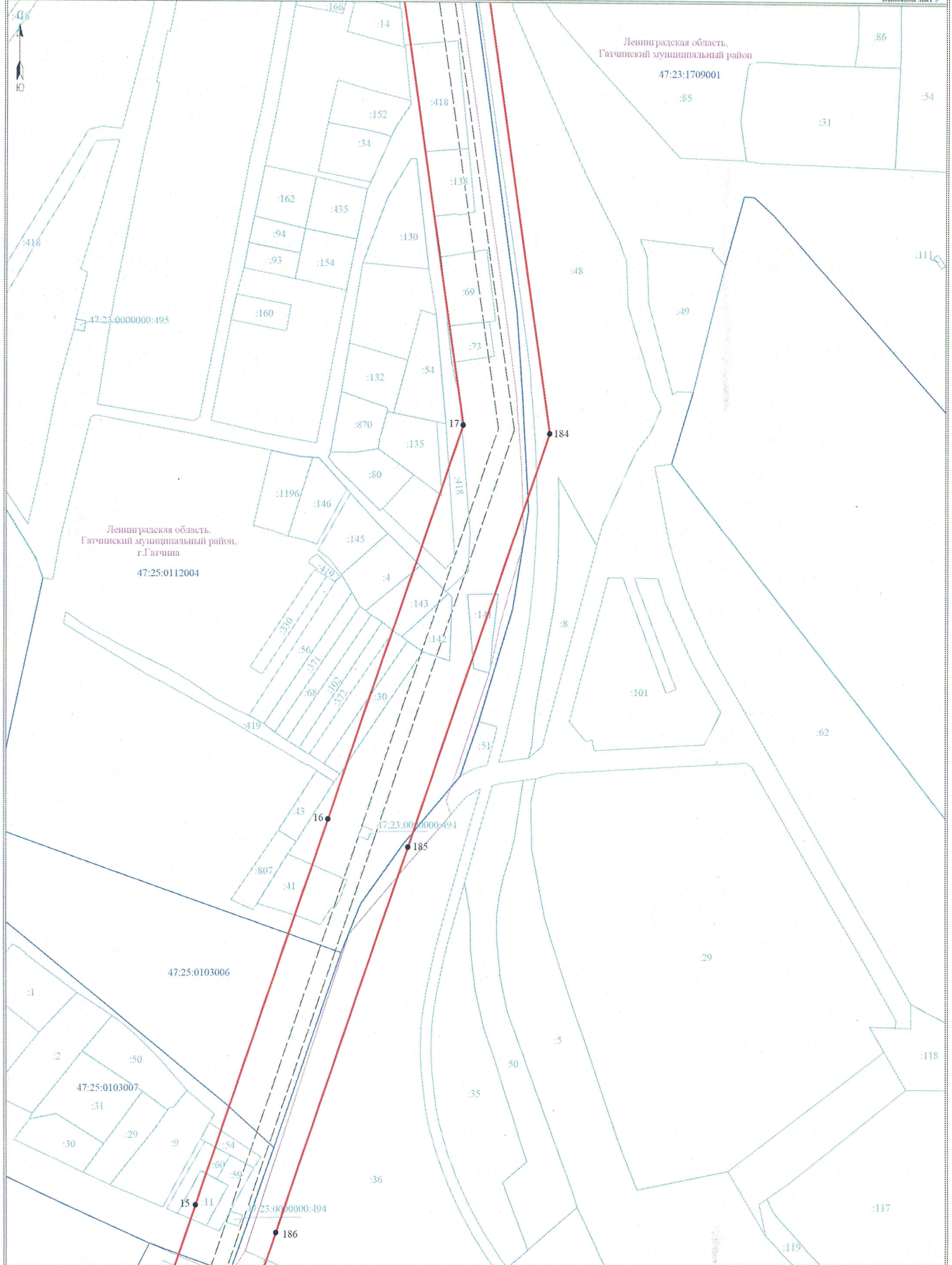
- граница публичного сервитута
- граница земельного участка, сведения о котором содержатся в ЕГРН
- воздушная линия электропередачи высокого напряжения ВЛ 110кВ
- номер кадастрового квартала
- граница кадастрового квартала
- обозначение земельного участка, сведения о котором содержатся в ЕГРН
- обозначение характерных точек границы публичного сервитута
- граница сооружения - ВЛ-110 кВ Антропшицкая-1 (Кадастровый номер 47:25:0000000-169)

Масштаб 1:2000

Подпись



Дата "12" февраля 2024 г



Условные обозначения:

- граница публичного сервитута
- граница земельного участка, сведения о котором содержатся в ЕГРН
- воздушная линия электропередачи высокого напряжения ВЛ 110кВ
- номер кадастрового квартала
- граница кадастрового квартала
- обозначение земельного участка, сведения о котором содержатся в ЕГРН
- обозначение характерных точек границы публичного сервитута
- граница сооружения - ВЛ-110 кВ Антропшинская-1 (Кадастровый номер 47:25:0000000:169)

Масштаб 1:2000



Подпись

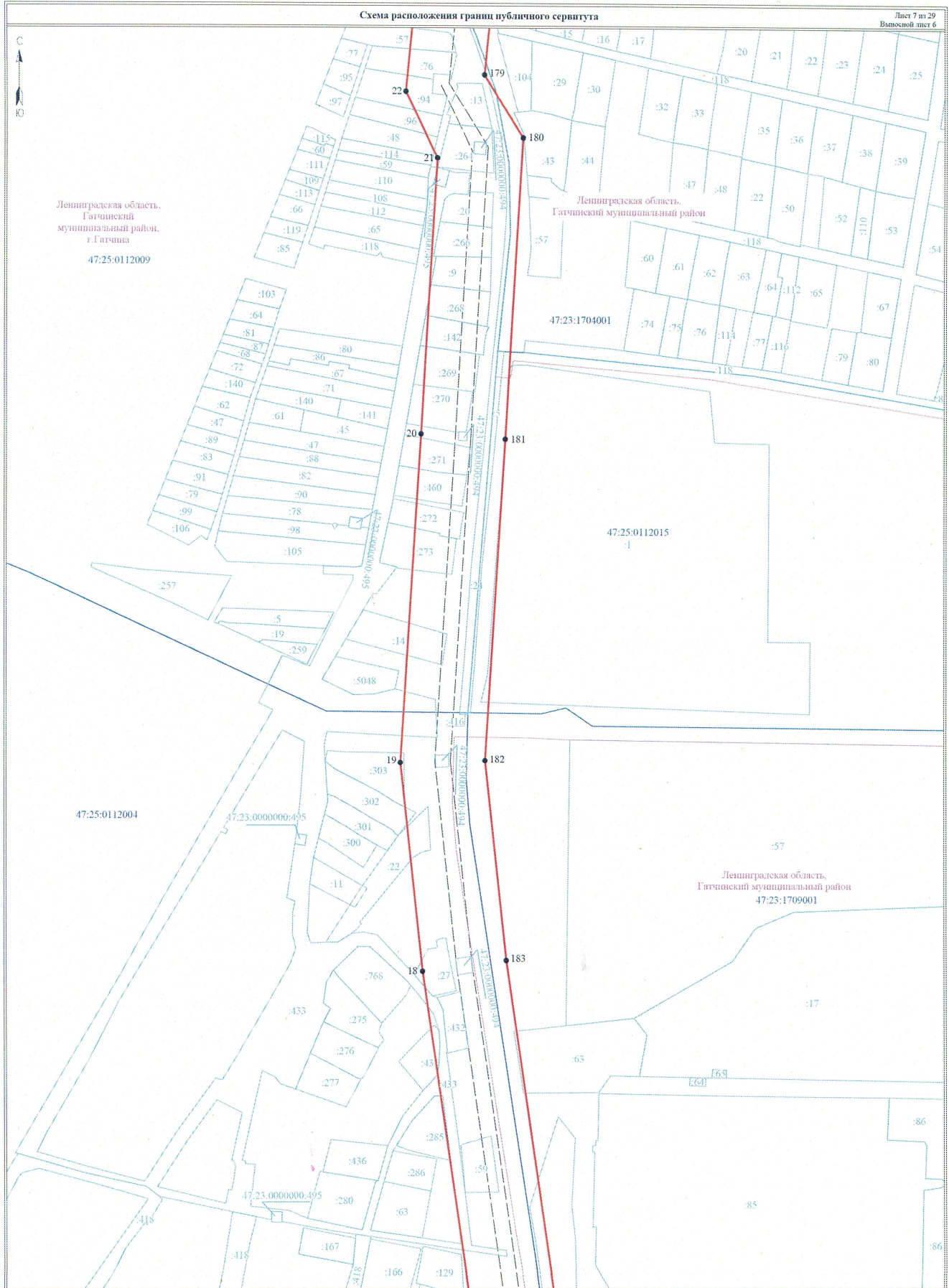
Дата "12" февраля 2024 г

Схема расположения границ публичного сервитута

Лист 7 из 29
Высотный лист 6



Ленинградская область,
Гатчинский муниципальный район,
г. Гатчина
47:25:0112009



Условные обозначения:

- граница публичного сервитута
- граница земельного участка, сведения о котором содержатся в ЕГРН
- воздушная линия электропередачи высокого напряжения ВЛ 110кВ
- номер кадастрового квартала
- граница кадастрового квартала
- обозначение земельного участка, сведения о котором содержатся в ЕГРН
- обозначение характерных точек границы публичного сервитута
- граница сооружения - ВЛ-110 кВ Агротраншикская-1 (Кадастровый номер 47:25:0000000:169)

Масштаб 1:2000



Подпись _____

Дата "12" февраля 2024 г



Ленинградская область,
Гатчинский муниципальный район,
г. Гатчина

Ленинградская область,
Гатчинский муниципальный район
47:23:1701002

Условные обозначения:

- граница публичного сервитута
- граница земельного участка, сведения о котором содержатся в ЕГРН
- воздушная линия электропередачи высокого напряжения ВЛ 110кВ
- граница кадастрового квартала
- обозначение земельного участка, сведения о котором содержатся в ЕГРН
- обозначение характерных точек границы публичного сервитута
- граница сооружения - ВЛ-110 кВ Антропшшская-1 (Кадастровый номер 47:25:0000000:169)

Масштаб 1:2000

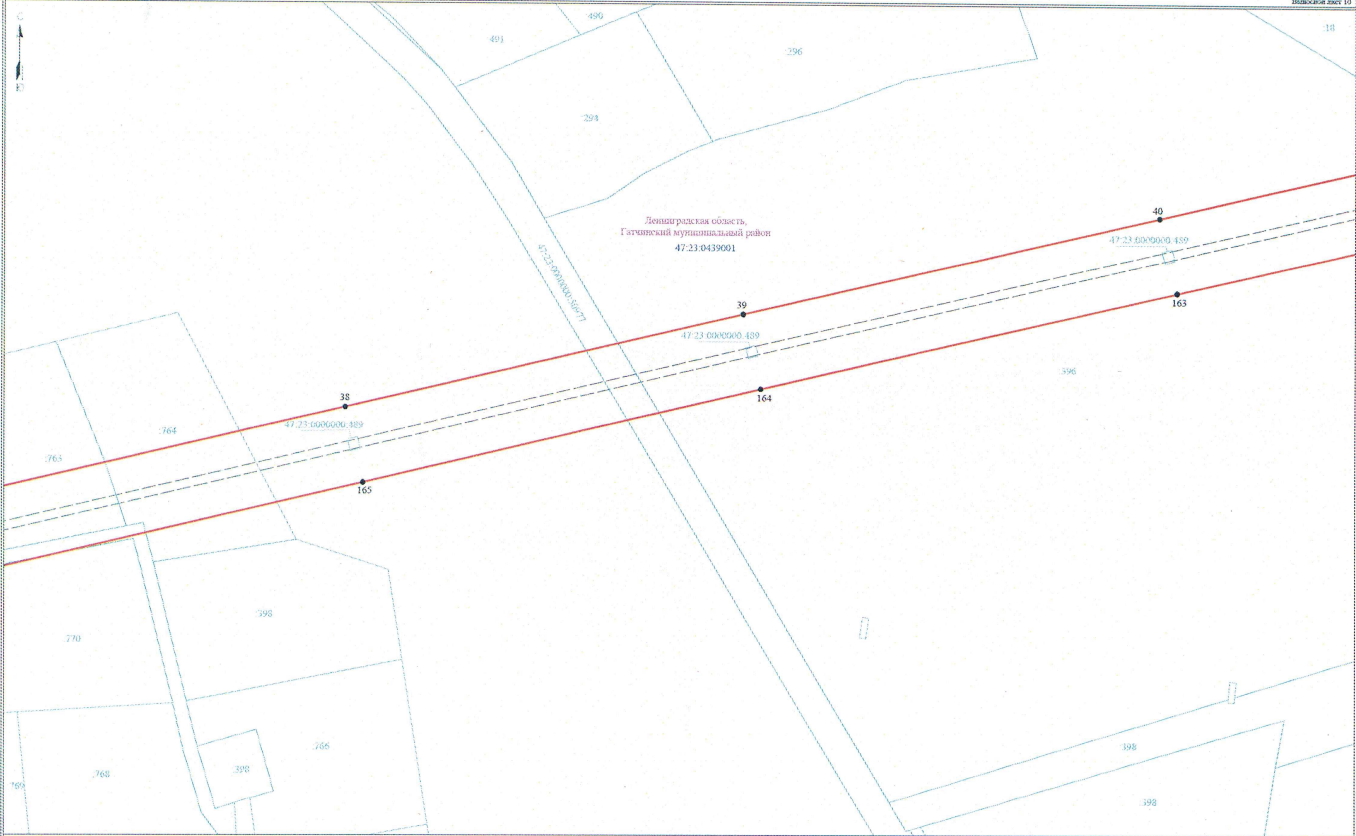


Подпись _____

Дата "12" февраля 2024 г

Схема расположения границ публичного сервитута

Лист 11 из 29
Выпускной лист 10



Масштаб 1:2000

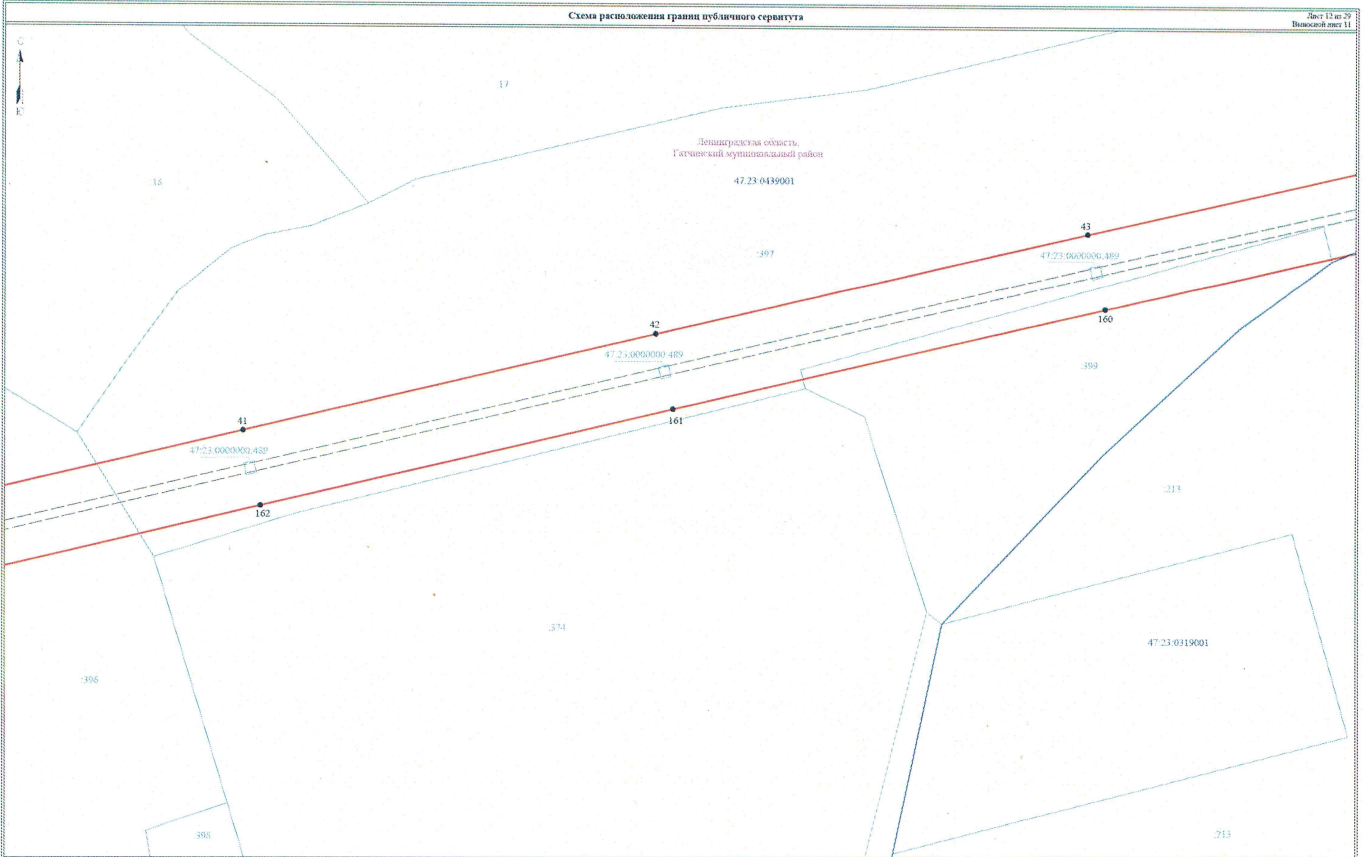
- Условные обозначения:**
- граница публичного сервитута
 - — граница земельного участка, сведения о котором содержатся в ЕГРН
 - воздушная линия электропередачи высокого напряжения ВЛ 110кВ
 - поворот кадастрового квартала
 - граница кадастрового квартала
 - — обозначение земельного участка, сведения о котором содержатся в ЕГРН
 - — обозначение характерных точек границы публичного сервитута
 - граница сооружений - ВЛ-110 кВ Агротропская-1 (Кадастровый номер 47.23.0006000.169)

Подпись _____
Дата "12" февраля 2024 г.



Схема расположения границ публичного сервитута

Лист 12 из 24
Выпущен лист 11



- Условные обозначения:**
- граница публичного сервитута
 - граница земельного участка, сведения о котором содержатся в ЕГРН
 - воздушная линия электропередачи высокого напряжения ВЛ 110кВ
 - номер кадастрового квартала
 - граница кадастрового квартала
 - обозначение земельного участка, сведения о котором содержатся в ЕГРН
 - обозначение структурных точек границ публичного сервитута
 - граница сооружения - ВЛ-110 кВ Аптрошанская-1 (Кадастровый номер 47.23.0066000.169)

Масштаб 1:2000

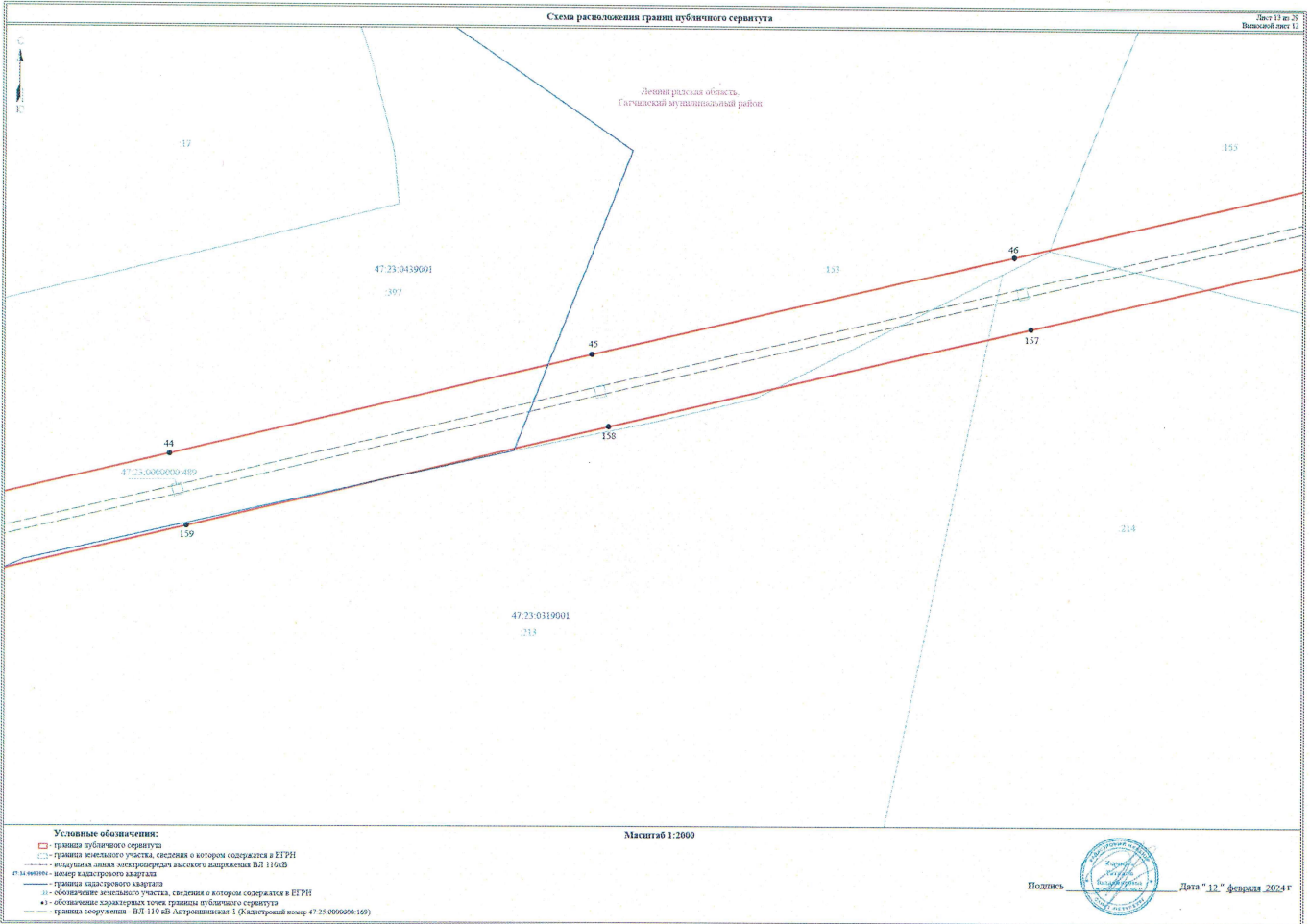
Подпись _____ Дата " 12 " февраля 2024 г



Схема расположения границ публичного сервитута

Лист 13 из 23
Выпущен лист 13

Ленинградская область,
Гатчинский муниципальный район



- Условные обозначения:**
- граница публичного сервитута
 - граница земельного участка, сведения о котором содержатся в ЕГРН
 - воздушная линия электропередачи высокого напряжения ВЛ 110кВ
 - номер кадастрового квартала
 - граница кадастрового квартала
 - - обозначение земельного участка, сведения о котором содержатся в ЕГРН
 - - обозначение контрольных точек границ публичного сервитута
 - граница сооружения - ВЛ-110 кВ Антроповская-1 (Кадастровый номер 47:25:0062000:169)

Масштаб 1:2000

Подпись:  Дата "12" февраля 2024 г.

Схема расположения границ публичного сервитута

Лист 14 из 29
Выпуск 01.05.13

Ленинградская область,
Гатчинский муниципальный район
47.23.0319001

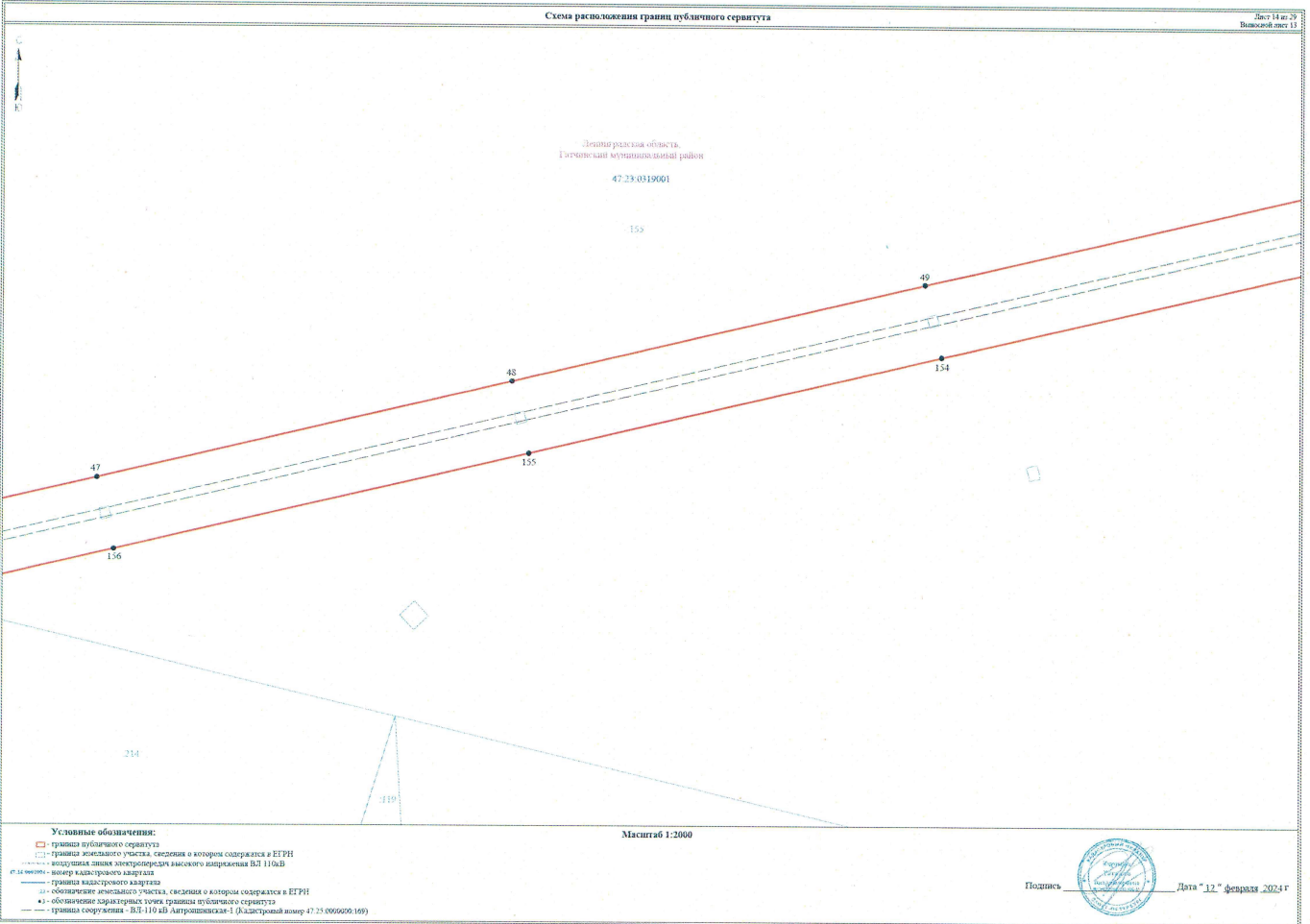


Схема расположения границ публичного сервитута

Лист 15 из 29
Выпускной лист 14

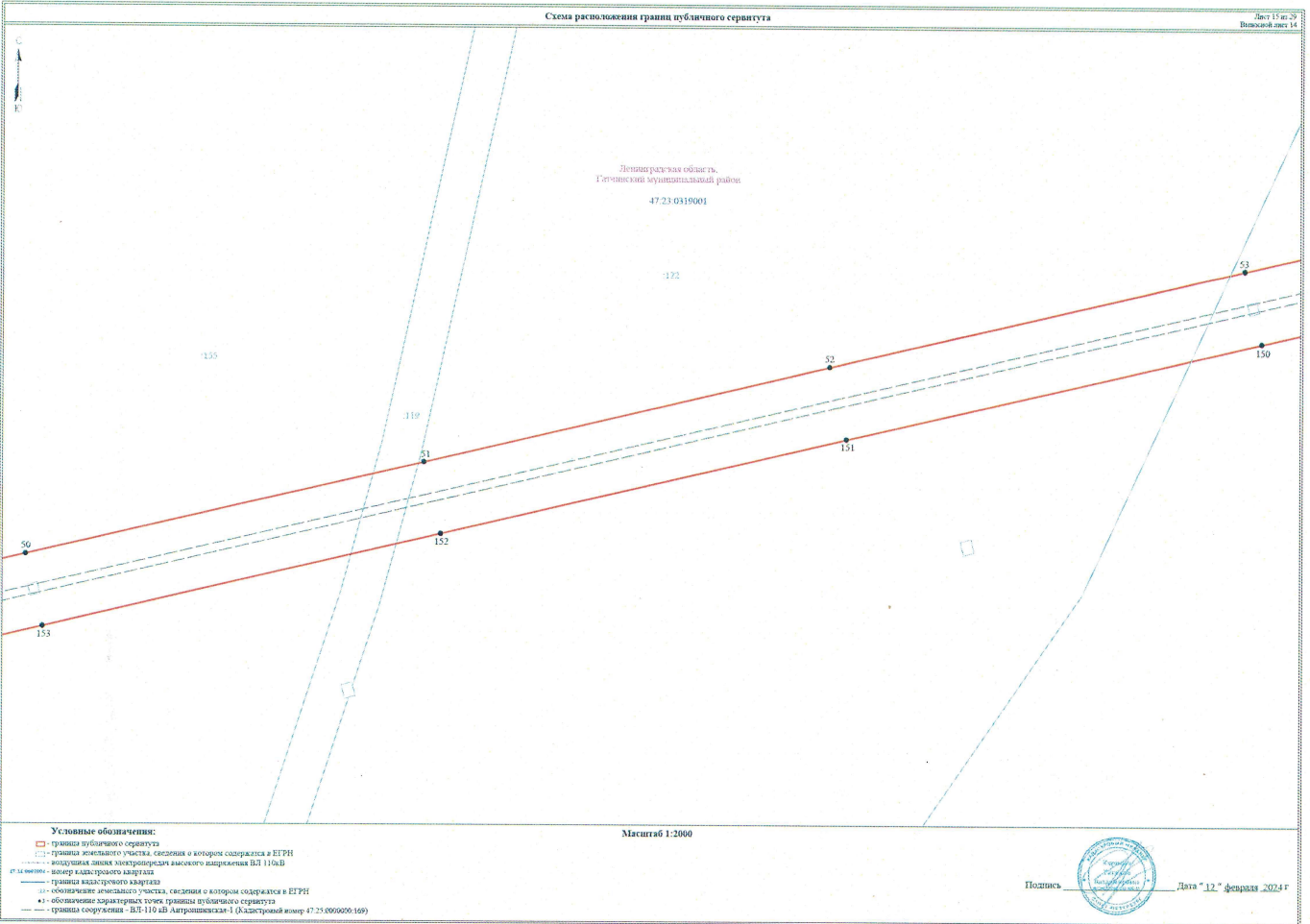
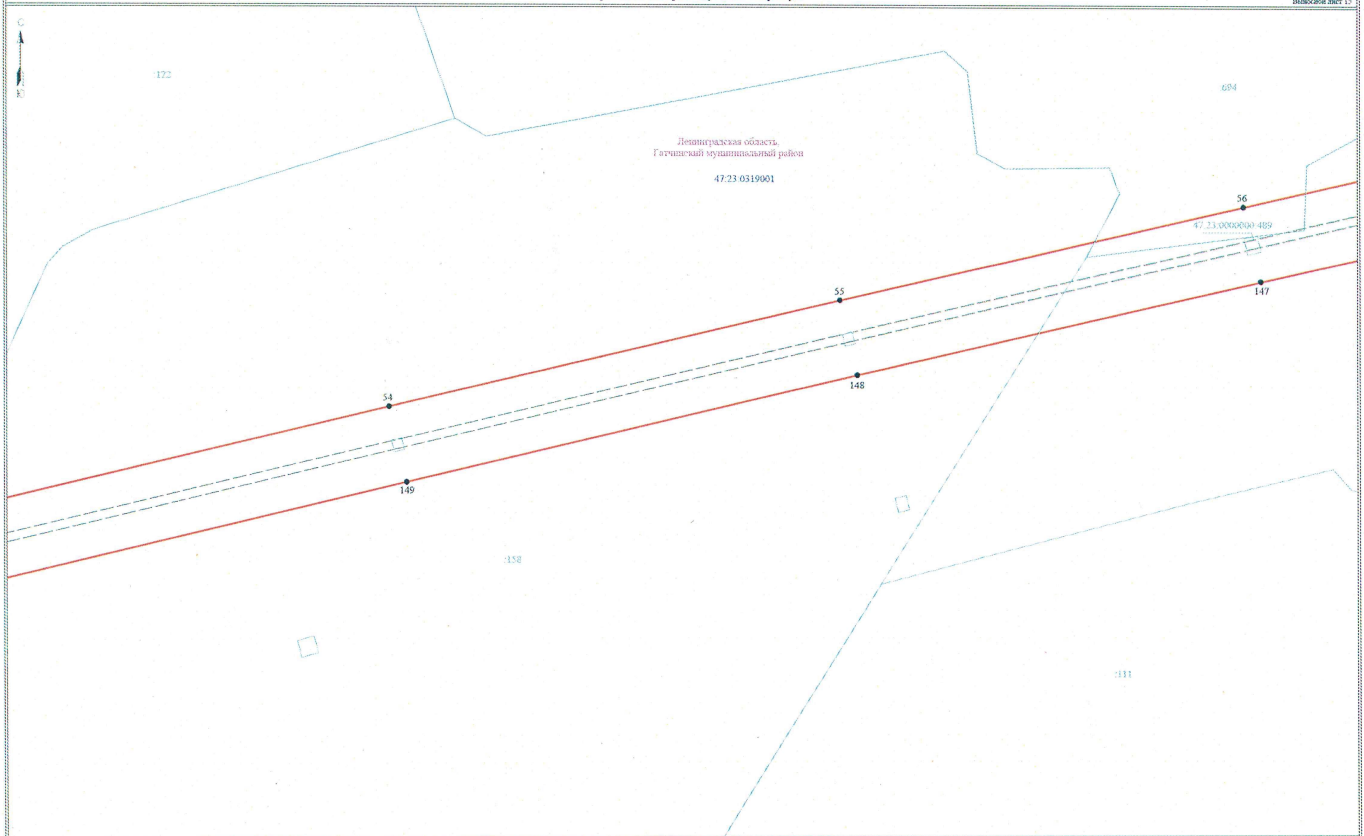


Схема расположения границ публичного сервитута

Лист 16 из 25
Вышеуказанный лист 13



Условные обозначения:

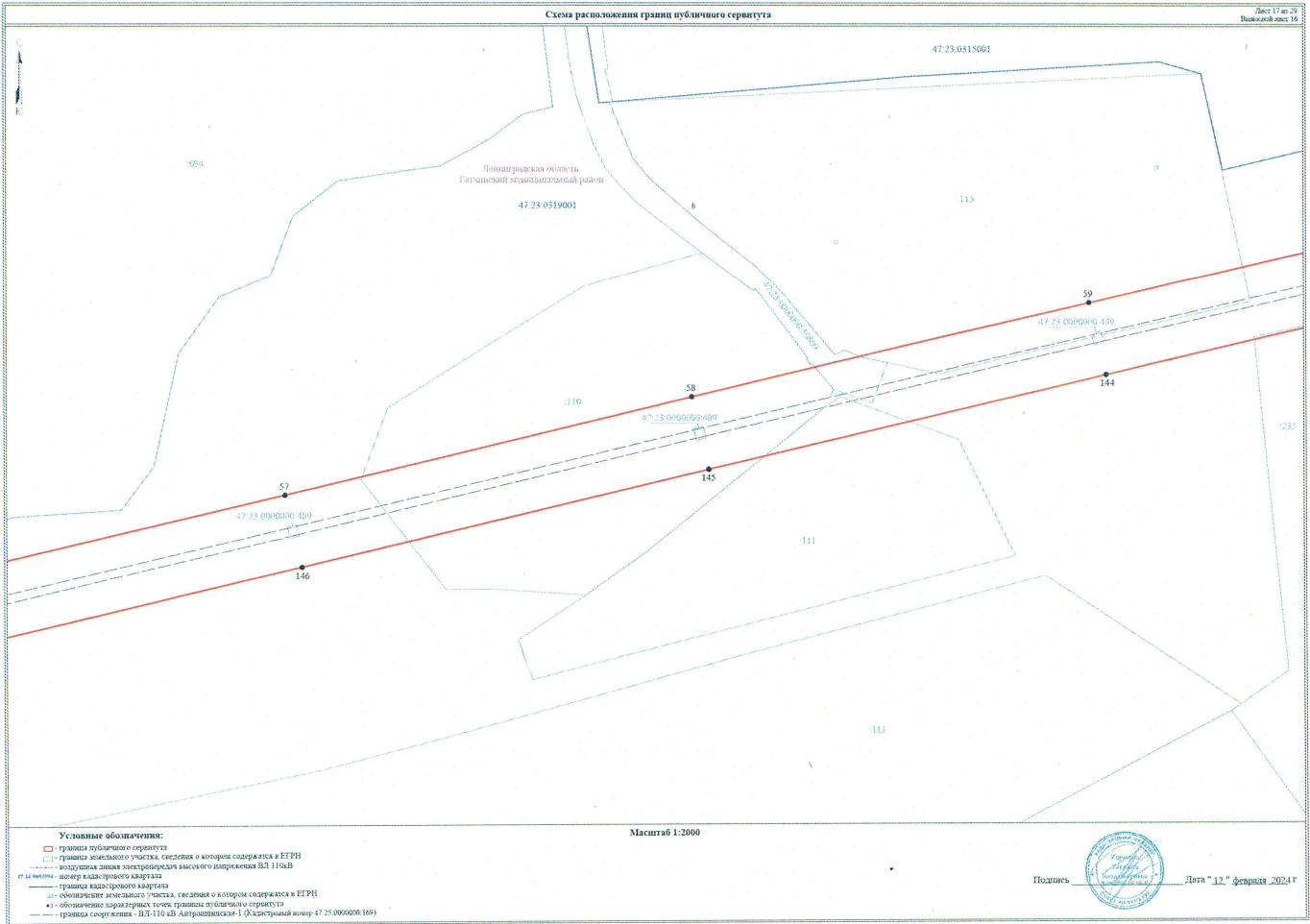
- граница публичного сервитута
- граница земельного участка, сведения о котором содержатся в ЕГРН
- воздушная линия электропередачи высокого напряжения ВЛ 110кВ
- номер кадастрового квартала
- граница кадастрового квартала
- обозначение земельного участка, сведения о котором содержатся в ЕГРН
- обозначение координатной точки границы публичного сервитута
- граница сооружения - ВЛ 110 кВ Алтропшская-1 (объектный номер 47.23.0006009.149)

Масштаб 1:2000

Подпись _____ Дата "12" февраля 2024 г.

Схема расположения границ публичного сервитута

Лист 17 из 29
Вып. 10, лист 16



Условные обозначения:

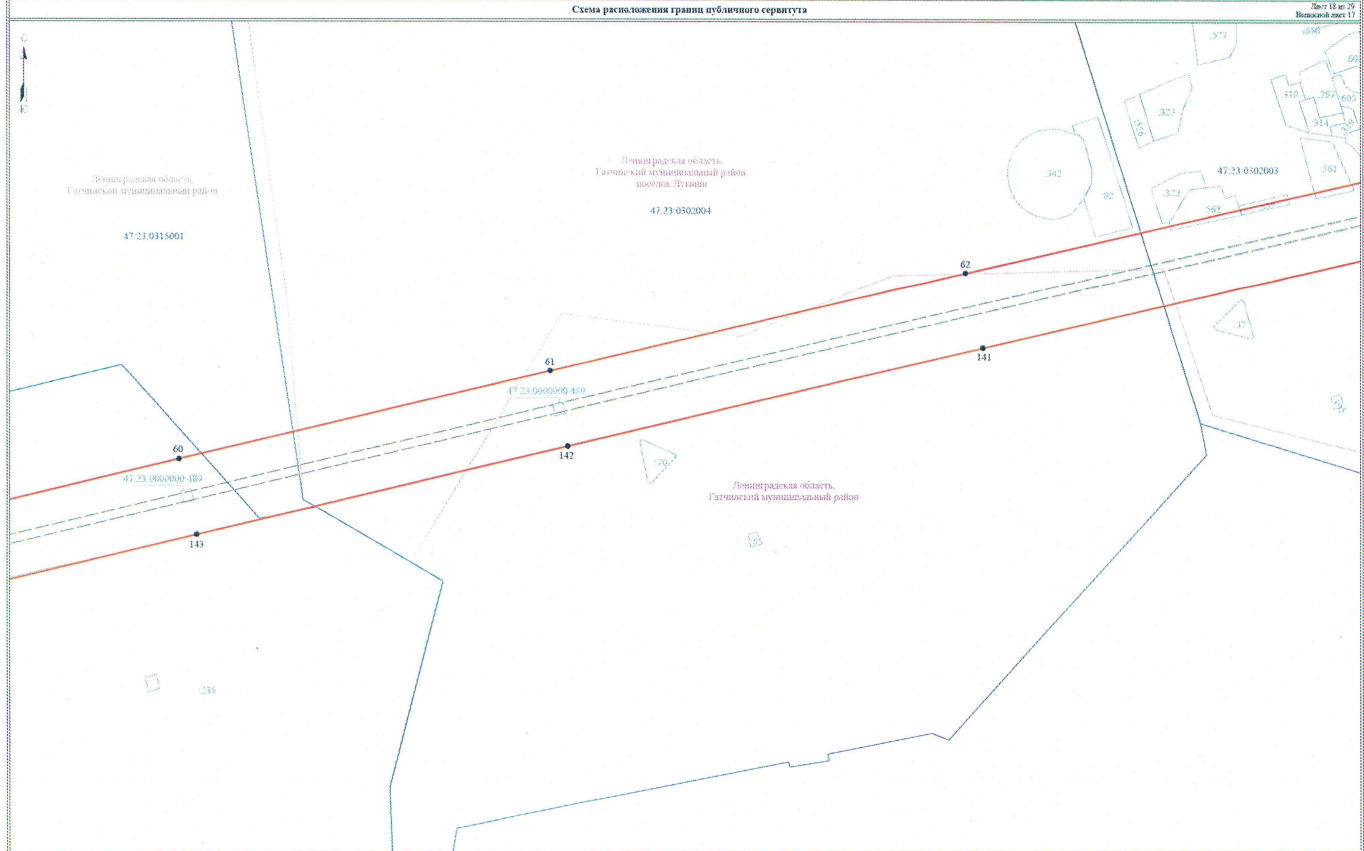
- граница публичного сервитута
- граница земельного участка, сведения о котором содержатся в ЕГРН
- воздушная линия электропередачи высокого напряжения ВЛ 110кВ
- номер кадастрового квартала
- граница кадастрового квартала
- обозначение земельного участка, сведения о котором содержатся в ЕГРН
- обозначение параметров точки, граница публичного сервитута
- граница смежной территории, П.С. 110 кВ, Актропоземель-1, кадастровый номер 47.25.0000200.169

Масштаб 1:2000

Подпись: _____
Дата "12" февраля 2024 г.

Схема расположения границ публичного сервитута

Лист 18 из 29
Выпускной лист 17



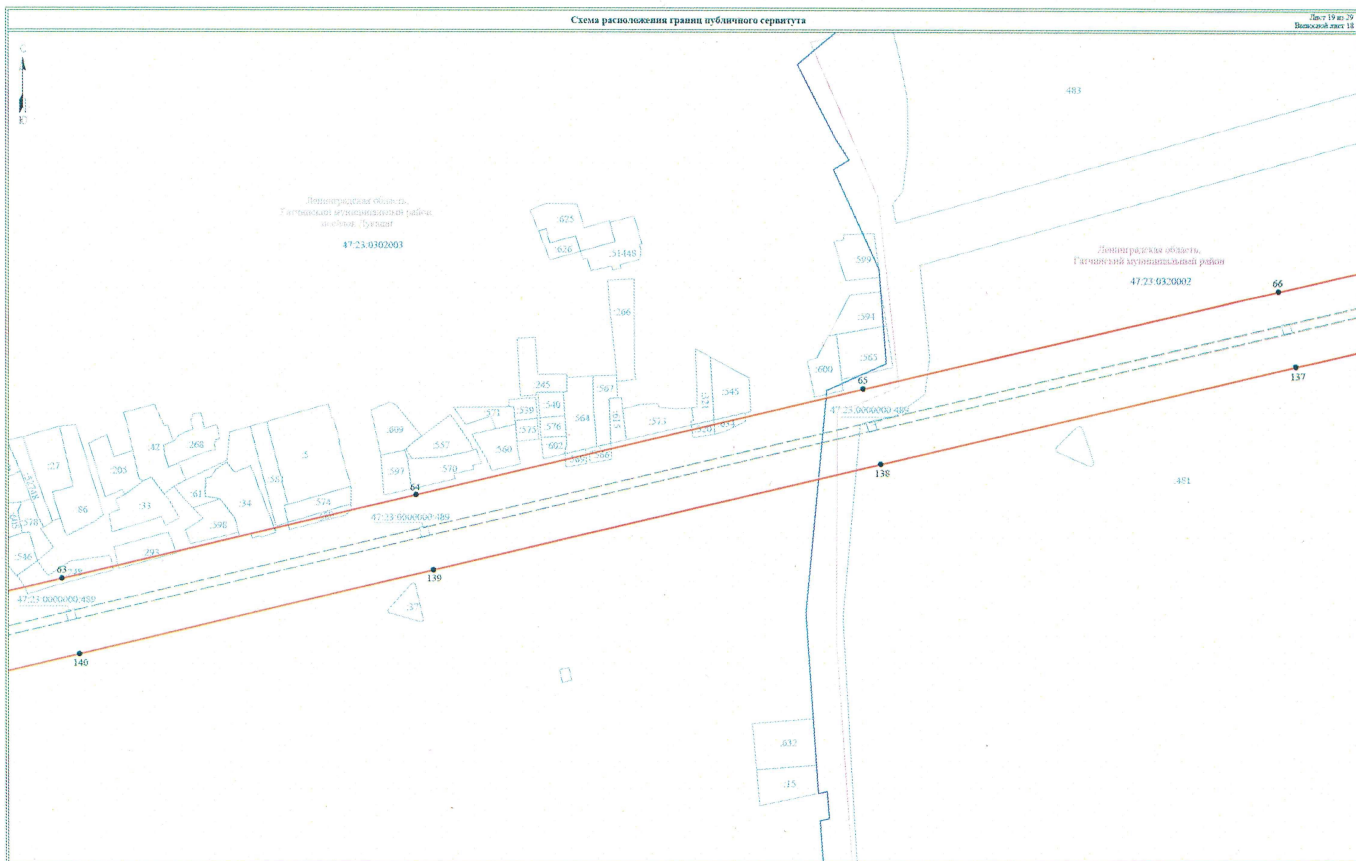
- Условные обозначения:
- граница публичного сервитута
 - граница земельного участка, сведения о котором содержатся в ЕГРН
 - граница кадастрового квартала
 - линия электропередачи высокого напряжения ВЛ 110кВ
 - обозначение земельного участка, сведения о котором содержатся в ЕГРН
 - обозначение характерных точек границ публичного сервитута
 - граница обслуживания - ВЛ 110 кВ Адропрошанская-1 (Административный номер 47.25.0900000.169)

Масштаб 1:2000

Подпись _____
Дата "12" февраля 2024 г.

Схема расположения границ публичного сервитута

Лист 19 из 29
Выпуск 1 от 18



- Условные обозначения:**
- граница публичного сервитута
 - граница земельного участка, сведения о котором содержатся в ЕГРН
 - воздушных линий электропередачи высокого напряжения ВЛ 110кВ
 - номер кадастрового квартала
 - граница кадастрового квартала
 - обозначение земельного участка, сведения о котором содержатся в ЕГРН
 - обозначение сооружений, расположенных на границах публичного сервитута
 - граница сооружения - ВЛ 110 кВ Антроповская-1 (Кадастровый номер 47.25.0006000.169)

Масштаб 1:2000



Подпись _____ Дата "12" февраля 2024 г

Схема расположения границ публичного сервитута

Лист 20 из 29
Выпущен лист 19

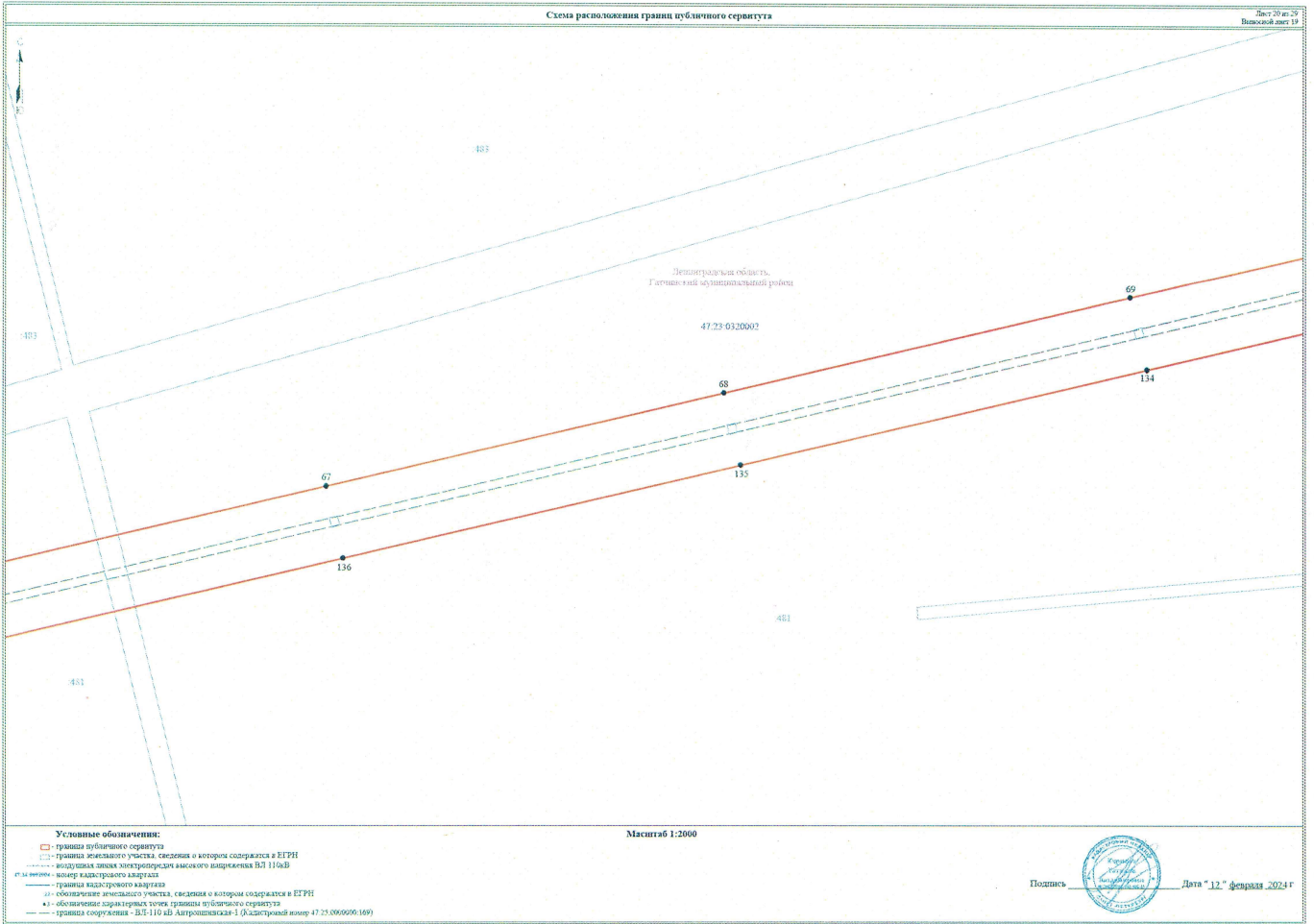
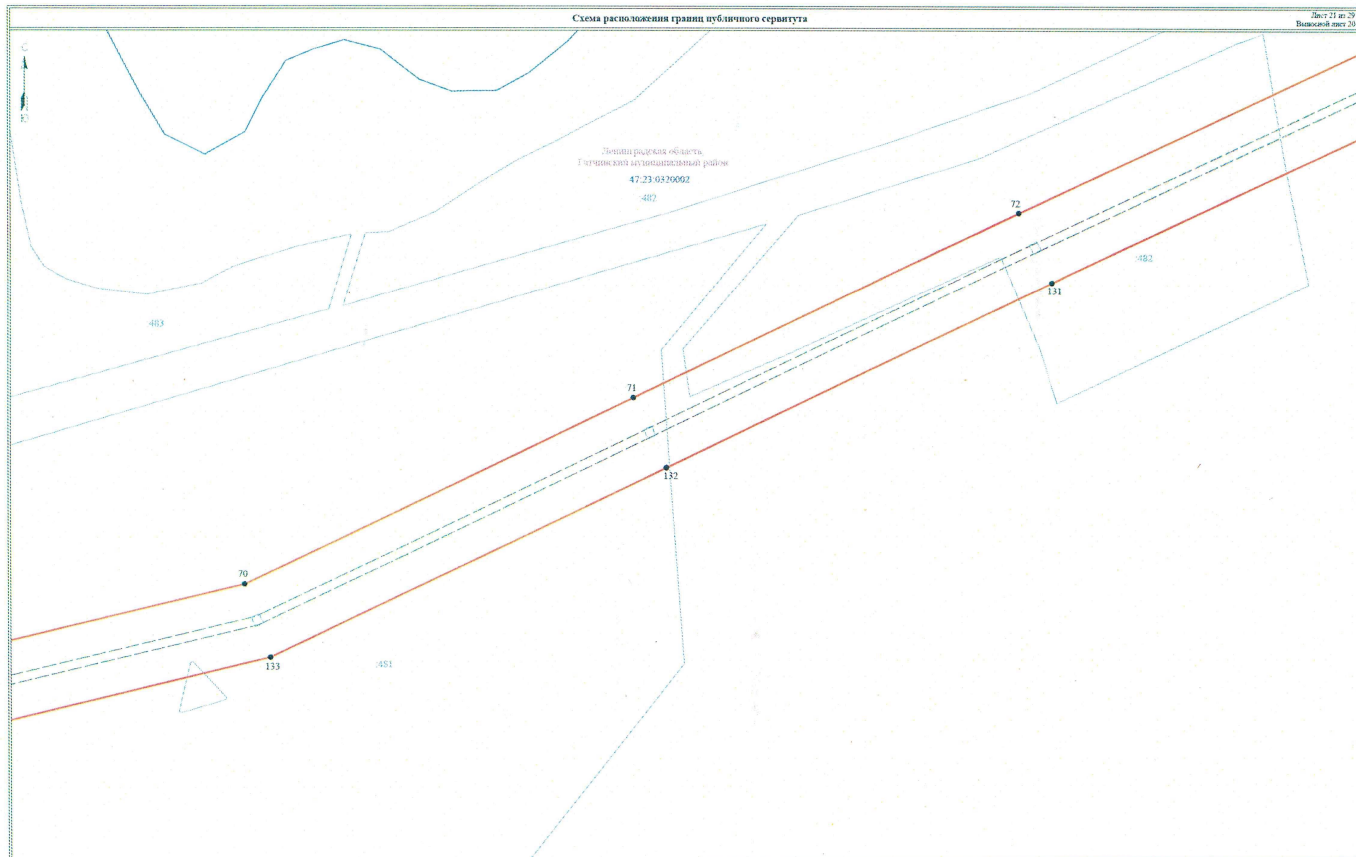


Схема расположения границ публичного сервитута

Лист 21 из 29
Выпускной лист 20



Условные обозначения:

- граница публичного сервитута
- граница земельного участка, сведения о котором содержатся в ЕГРН
- координаты знака геодезической вышки №1104В
- номер кадастрового квартала
- граница кадастрового квартала
- обозначение земельного участка, сведения о котором содержатся в ЕГРН
- обозначение характерных точек, границы публичного сервитута
- граница сооружения - ВЛ 110 кВ. Автодорожная-1. (Участковый номер 47.25.00.0000.149)

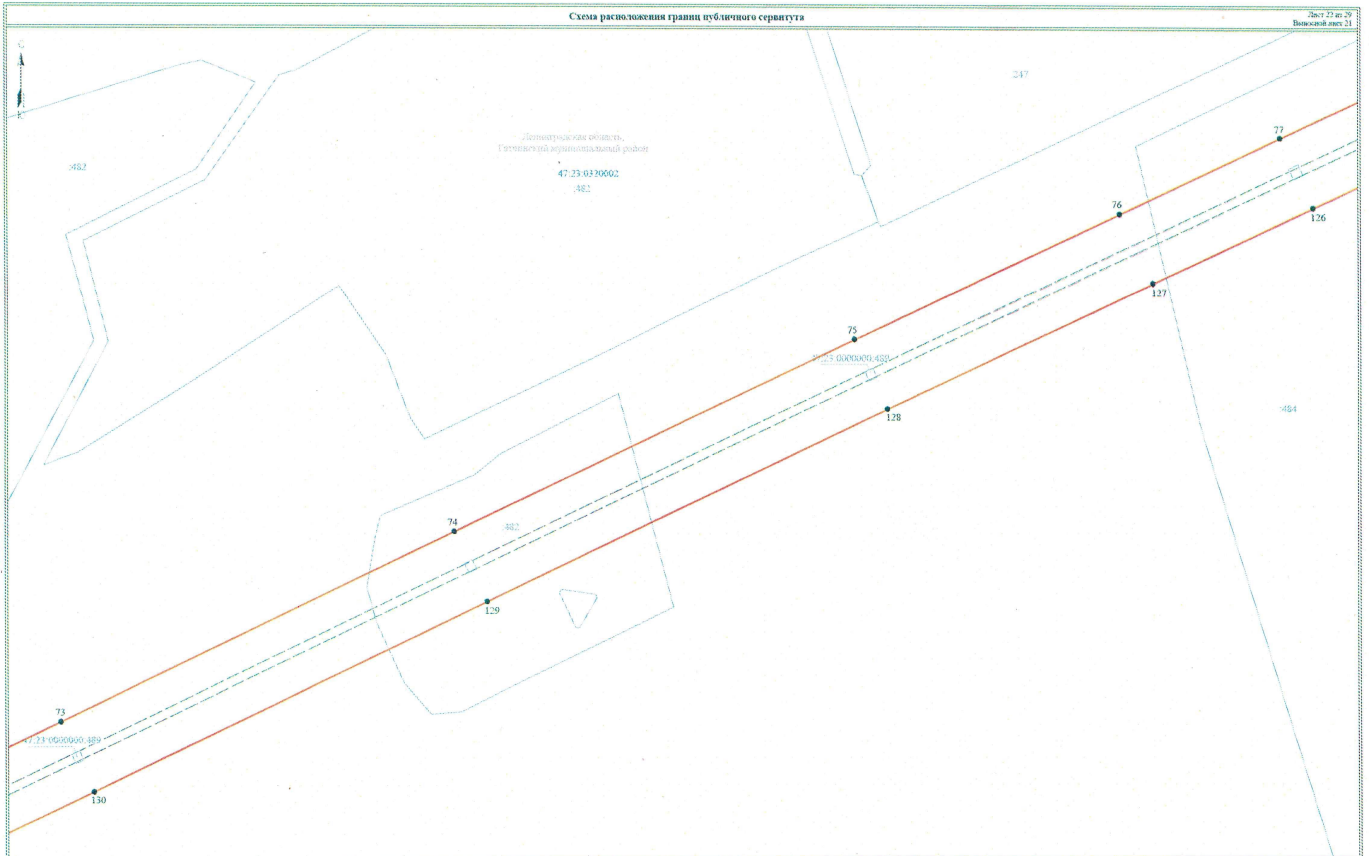
Масштаб 1:2000

Подпись _____ Дата "12" февраля 2024 г.



Схема расположения границ публичного сервитута

Лист 27 из 29
Выпускной лист 21



- Условные обозначения:**
- — граница публичного сервитута
 - — граница земельного участка, сведения о котором содержатся в ЕГРН
 - — воздушная линия электропередачи высокого напряжения ВЛ 110кВ
 - — номер кадастрового квартала
 - — граница кадастрового квартала
 - — обозначение земельного участка, сведения о котором содержатся в ЕГРН
 - — обозначение опорных точек границ публичного сервитута
 - — граница сооружения - ВЛ 110 кВ Антрацитская-1 (Кадастровый номер 47-23-0030600-169)

Масштаб 1:2000

Подпись _____
Дата "12" февраля 2024 г

Схема расположения границ публичного сервитута

Лист 01 из 02
Высшей лист 11

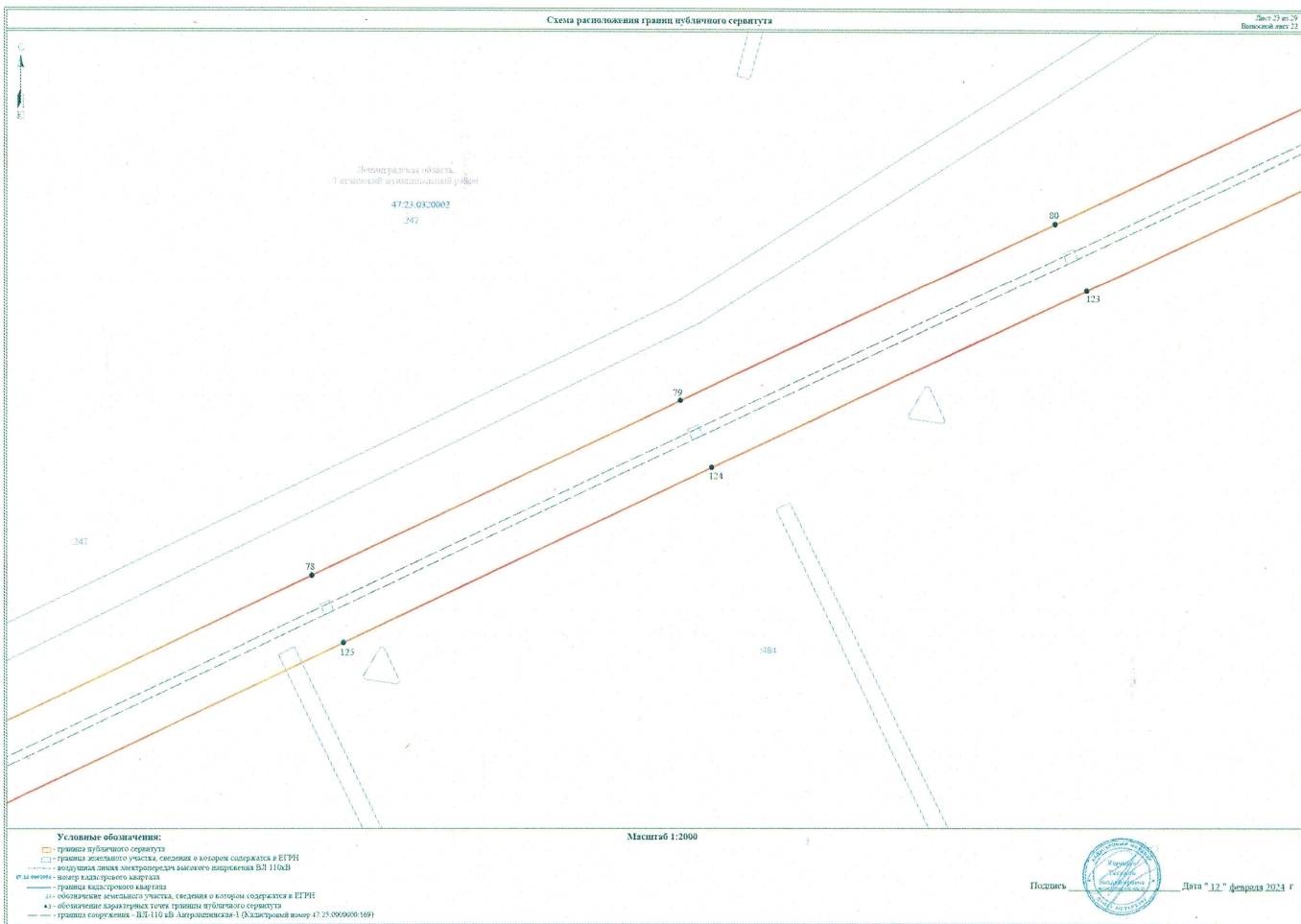


Схема расположения границ публичного сервитута

Лист 24 из 29
Вып. № 01, стр. 23

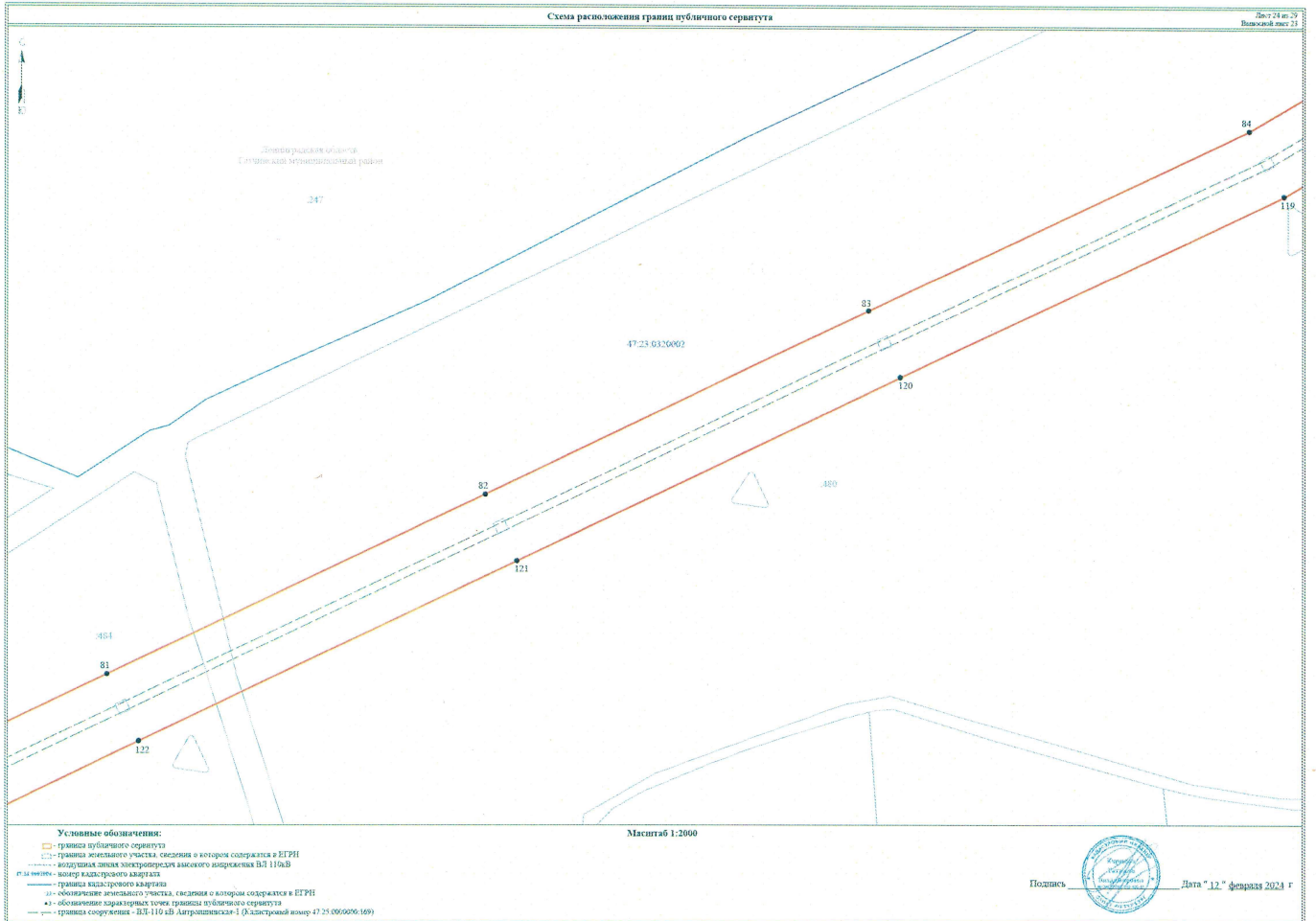
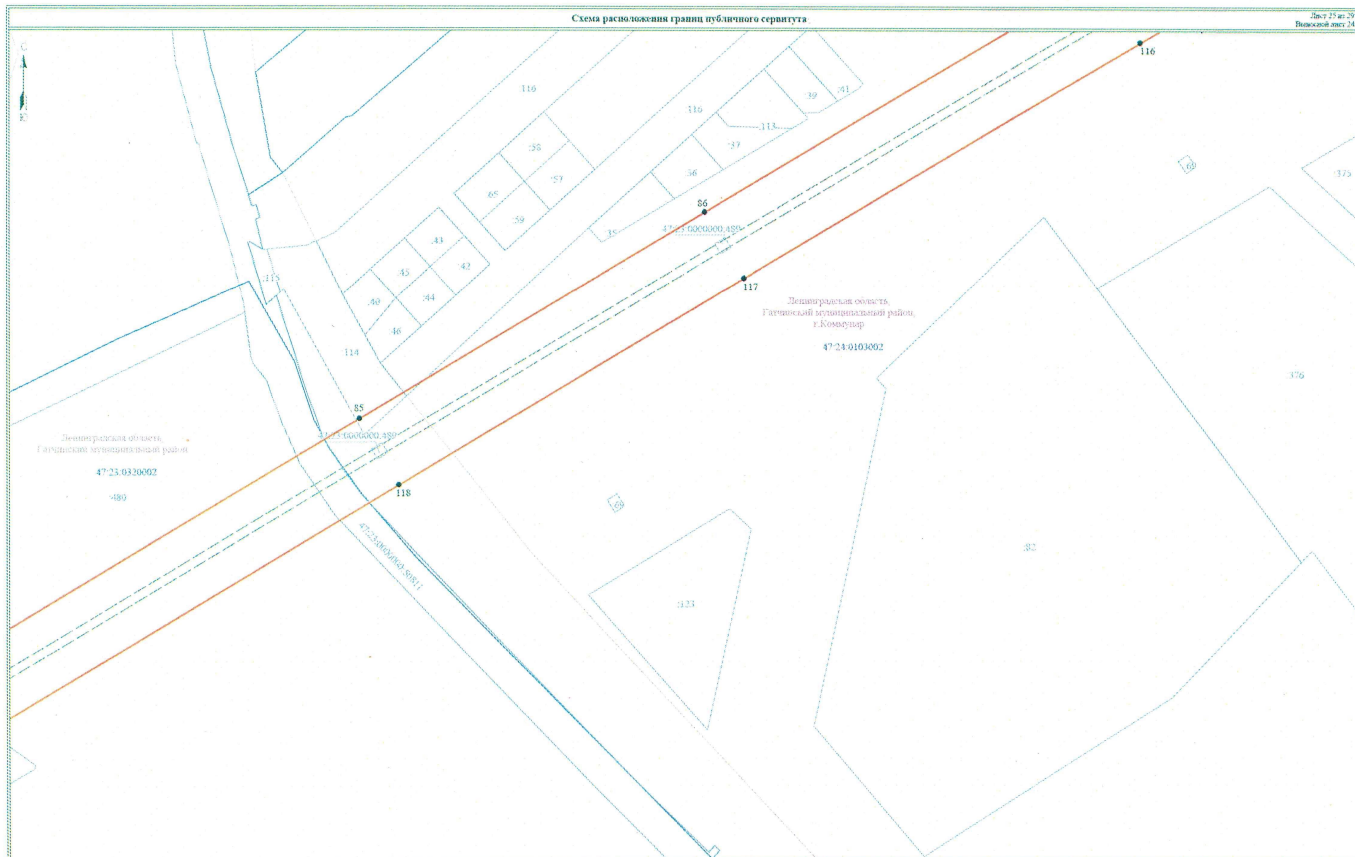


Схема расположения границ публичного сервитута

Лист 27 из 29
Выпущено листов: 34



- Условные обозначения:
- граница публичного сервитута
 - граница земельного участка, сведения о котором содержатся в ЕГРН
 - воздушная линия электропередачи высокого напряжения ВЛ 110кВ
 - координаты опоры воздушной линии электропередачи
 - граница кадастрового квартала
 - обозначение земельного участка, сведения о котором содержатся в ЕГРН
 - обозначение крайних точек границ публичного сервитута
 - граница сооружения - ВЛ 110 кВ. Автоматизация-1 (Фидерный номер 47-23-0500009-169)

Масштаб 1:2000

Подпись _____ Дата "12" февраля 2024 г.



Схема расположения границ публичного сервитута

Лист 26 из 29
Выпускной лист 12

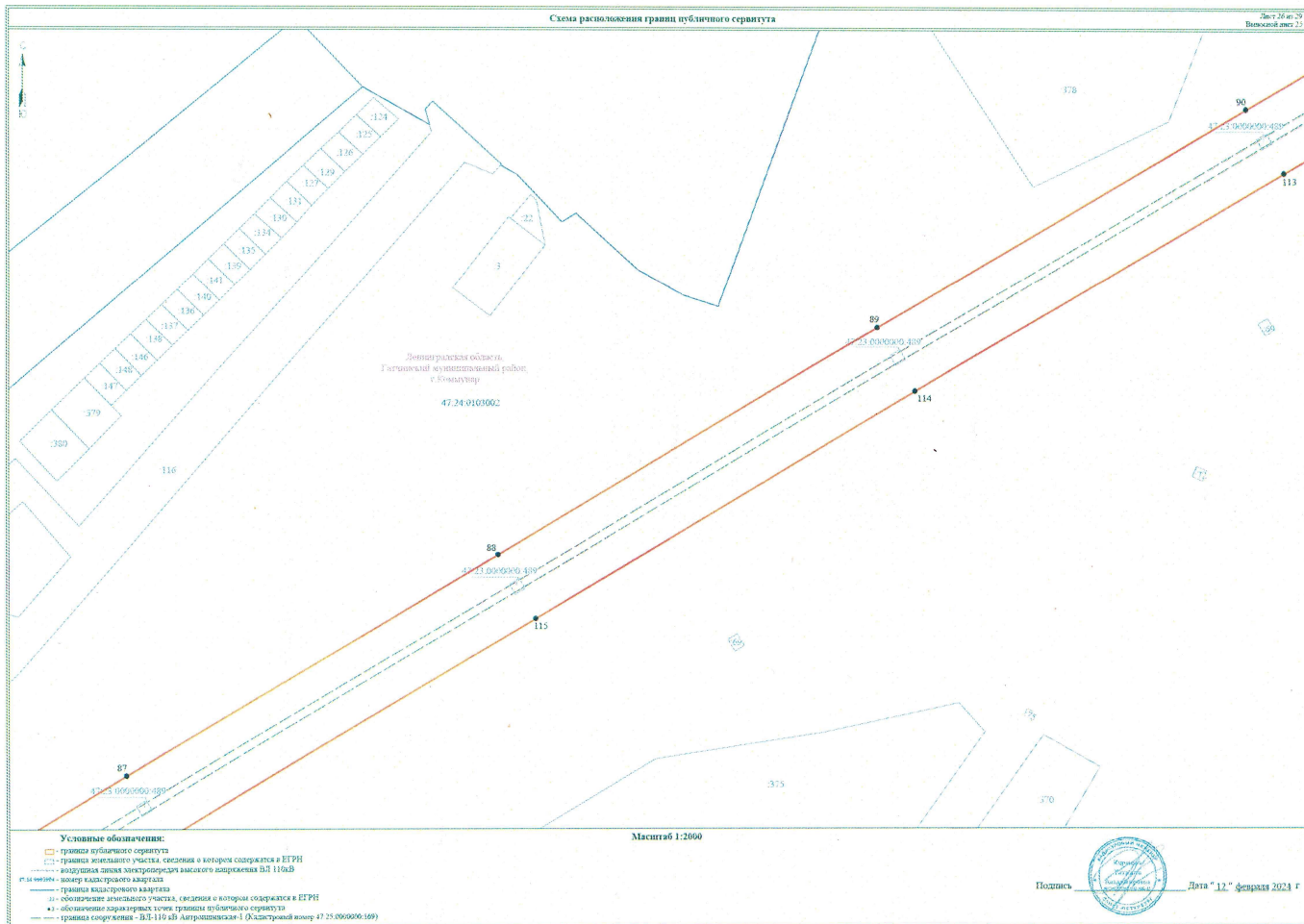
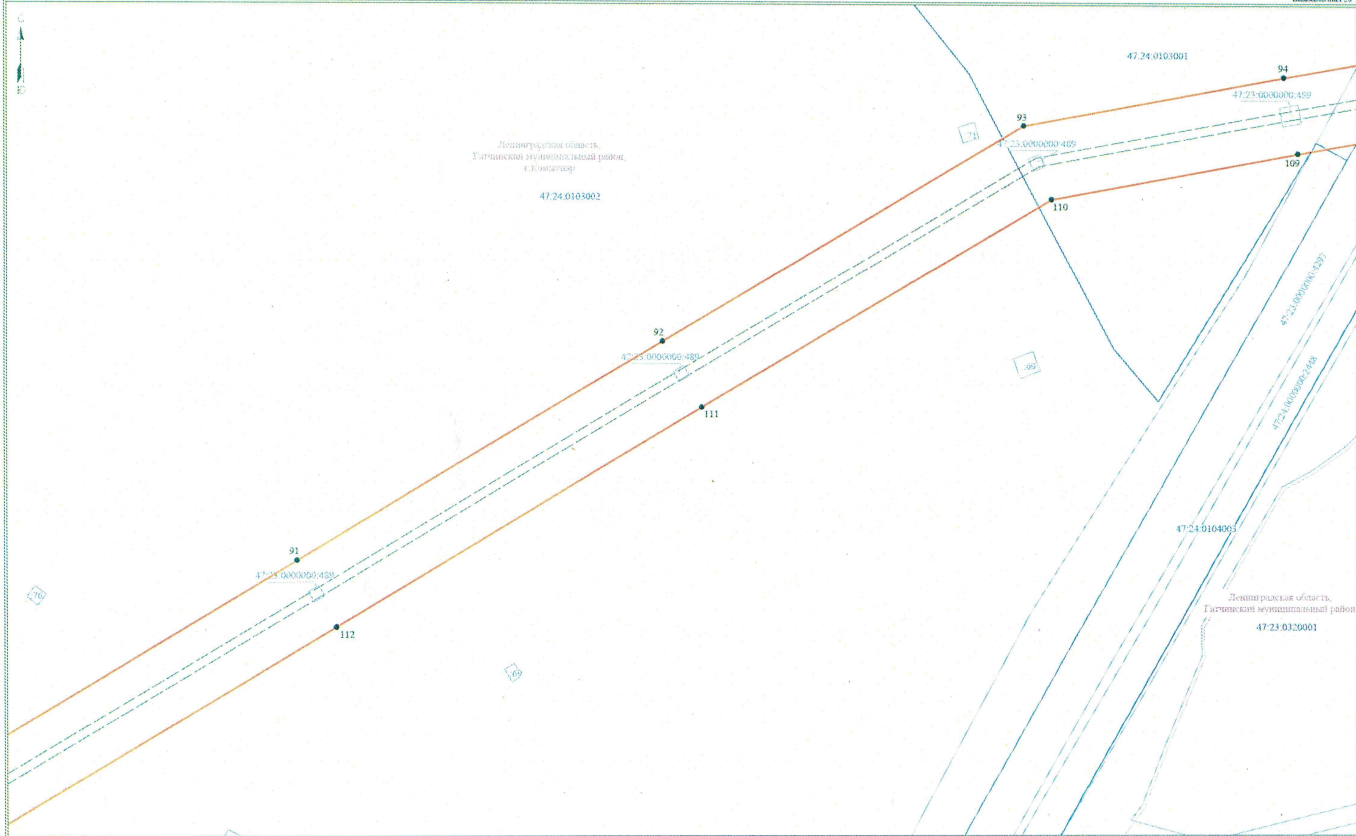


Схема расположения границ публичного сервитута

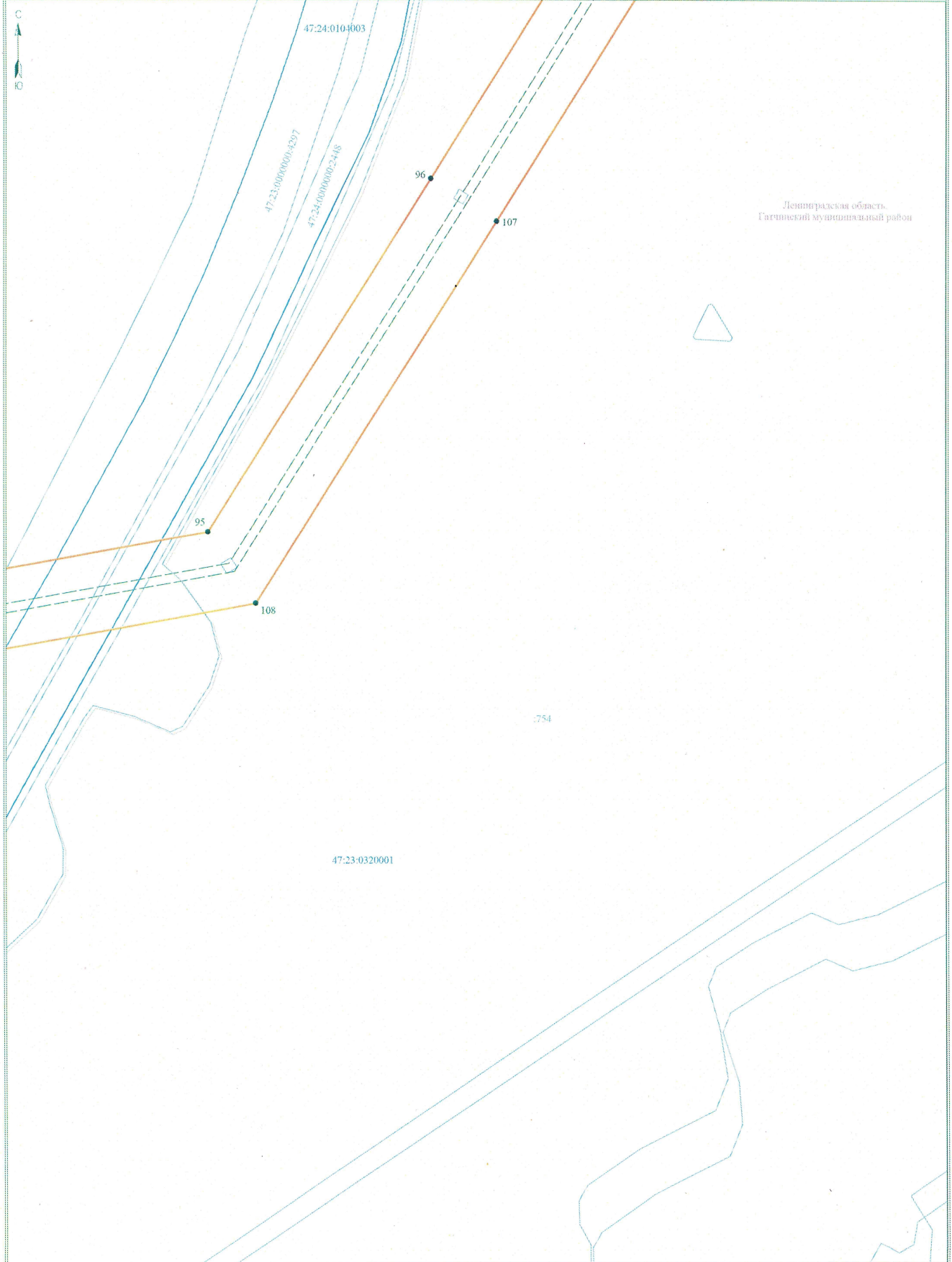
Лист 17 из 29
Выпускной лист 16



- Условные обозначения:**
- — граница публичного сервитута
 - — граница земельного участка, сведения о котором содержатся в ЕГРН
 - — воздушная линия электропередачи высшего напряжения ВЛ 110кВ
 - — линия кадастрового квартала
 - — граница кадастрового участка
 - — обозначение земельного участка, сведения о котором содержатся в ЕГРН
 - — обозначение скважинных точек границы публичного сервитута
 - — граница сооружения - ВЛ 110 кВ Андроповская-1 (объектный номер 47.25.0006000.169)








Масштаб 1:2000

Подпись:  Дата "12" февраля 2024 г



Ленинградская область,
Гатчинский муниципальный район

Условные обозначения:

-  граница публичного сервитута
-  граница земельного участка, сведения о котором содержатся в ЕГРН
-  воздушная линия электропередачи высокого напряжения ВЛ 110кВ
-  граница кадастрового квартала
-  -1- обозначение земельного участка, сведения о котором содержатся в ЕГРН
-  •- обозначение характерных точек границы публичного сервитута
-  граница сооружения - ВЛ-110 кВ Антропшнская-1 (Кадастровый номер 47:25:0000000:169)

Масштаб 1:2000



Подпись _____

Дата " 12 " февраля 2024 г

