

ЛЕНИНГРАДСКИЙ ОБЛАСТНОЙ КОМИТЕТ ПО УПРАВЛЕНИЮ
ГОСУДАРСТВЕННЫМ ИМУЩЕСТВОМ
(ЛЕНОБЛКОМИМУЩЕСТВО)

РАСПОРЯЖЕНИЕ

19 марта 2024 года

№ 344

Санкт-Петербург

Об установлении публичного сервитута для использования земельных участков в целях эксплуатации объекта электросетевого хозяйства регионального значения ВЛ 35 кВ Кипенская -1

На основании статьи 23, главы V.7 Земельного кодекса Российской Федерации, Схемы территориального планирования Ленинградской области в области электроэнергетики, утвержденной постановлением Правительства Ленинградской области от 17.06.2021 № 381, в соответствии с пунктом 2.41 Положения о Ленинградском областном комитете по управлению государственным имуществом, утвержденного постановлением Правительства Ленинградской области от 23.04.2010 № 102, и в связи с ходатайством публичного акционерного общества «Россети Ленэнерго» (ОГРН 1027809170300, ИНН 7803002209, адрес местонахождения: 197227, Российская Федерация, Санкт-Петербург, вн. тер. г. МО Озеро Долгое, ул. Гаккелевская, д. 21, лит. а, e-mail: office@lenenergo.ru) от 20.02.2024 вх. № ЭВО-47242187009922229:

1. Установить публичный сервитут в отношении земельных участков согласно приложению 1.

Цель установления публичного сервитута – в целях эксплуатации объекта электросетевого хозяйства регионального значения ВЛ 35 кВ Кипенская -1.

2. Утвердить границы публичного сервитута согласно приложению 2.

3. Публичный сервитут устанавливается на срок 49 лет.

4. Срок, в течение которого использование земель, земельных участков (их частей), указанных в приложении 1, и (или) расположенных на них объектов недвижимого имущества в соответствии с их разрешенным использованием будет невозможно или существенно затруднено в связи с осуществлением публичного сервитута, составляет от 3 до 60 дней.

5. Публичному акционерному обществу «Россети Ленэнерго» в течение 30 рабочих дней с даты издания настоящего распоряжения и далее ежегодно представлять в Леноблкомимущество график проведения работ при осуществлении деятельности, для обеспечения которой устанавливается публичный сервитут.

6. В течение пяти рабочих дней со дня издания настоящего распоряжения отделу формирования и учета земельных ресурсов Леноблкомимущества:

6.1. обеспечить размещение распоряжения на официальном сайте комитета (<http://kugi.lenobl.ru>) в информационно-телекоммуникационной сети "Интернет";

6.2. направить копию распоряжения в Управление Федеральной службы государственной регистрации, кадастра и картографии по Ленинградской области;

6.3. обеспечить направление копии распоряжения владельцу публичного сервитута, а также сведения, предусмотренные подпунктом 5 пункта 7 статьи 39.43 Земельного кодекса Российской Федерации.

7. Публичное акционерное общество «Россети Ленэнерго» обязано привести земельные участки в состояние, пригодное для использования в соответствии с видом разрешенного использования, снести инженерное сооружение, размещенное на основании публичного сервитута, в сроки предусмотренные пунктом 8 статьи 39.50 Земельного кодекса Российской Федерации.

8. Публичный сервитут считается установленным со дня внесения сведений о нём в Единый государственный реестр недвижимости.

9. Контроль за исполнением распоряжения оставляю за собой.

Заместитель
председателя комитета



Г.В.Давыдова

Приложение 1
к распоряжению Леноблкомимущества
от 19 марта 2024 г. № 344

Перечень земельных участков, в отношении которых устанавливается публичный сервитут

Кадастровый номер земельного участка	Адрес
47:23:0260003:72	Ленинградская область, Гатчинский муниципальный район, АОЗТ «Красногвардейское», вблизи д. Ивановка
47:23:0260003:71	Ленинградская область, Гатчинский муниципальный район, АОЗТ «Красногвардейское», вблизи д. Ивановка
47:23:0260002:427	Ленинградская область, Гатчинский район, д. Скворицы - д. Юля-Пурская
47:23:0260002:434	Ленинградская область, Гатчинский муниципальный район, АОЗТ «Красногвардейское», вблизи дер. Ивановка
47:23:0000000:49860	Ленинградская область, Гатчинский район, Гатчинское лесничество, Минское участковое лесничество, квартал 1 (выделы 42, 43), квартал 2 (выделы 26, 27, 28), квартал 906 (выделы 18, 19), квартал 1202 (выделы 30, 31), квартал 1410 (выдел 32), квартал 1107 (выделы 30, 31), квартал 1217 (выделы 55, 56, 57, 58, 59), квартал 1108 (выделы 10, 11), квартал 1222 (выдел 53), квартал 1224 (выдел 68); Елизаветинское участковое лесничество, квартал 15 (выдел 31), квартал 23 (выдел 20), квартал 24 (выдел 40); Таицкое участковое лесничество, квартал 29 (выдел 33), квартал 30 (выдел 21), квартал 38 (выдел 34), квартал 40 (выдел 28), квартал 41 (выдел 29), квартал 49 (выдел 16), квартал 58 (выдел 13), квартал 59 (выдел 44), квартал 121 (выдел 22), квартал 123 (выдел 29), квартал 124 (выдел 25); квартал 125 (выдел 46), квартал 127 (выделы 64, 64.1); Заречское участковое лесничество, квартал 32 (выдел 18), квартал 46 (выдел 27), квартал 75 (выделы 32, 32.1), квартал 133 (выдел 41); Слудицкое участковое лесничество, квартал 108 (выдел 34), квартал 122 (выделы 40, 41), квартал 132 (выдел 20), квартал 133 (выдел 24), квартал 134 (выдел 31), квартал 135 (выдел 34), квартал 136 (выдел 22), квартал 137 (выдел 25), квартал 138 (выдел 18), квартал 139 (выдел 35), квартал 136 (выдел 23), квартал 137 (выдел 26), квартал 105 (выдел 26), квартал 123 (выдел 9), квартал 124 (выдел 36), квартал 125 (выдел 48); Орлинское участковое лесничество, квартал 7 (выделы 39, 39.1), квартал 19 (выдел 46), квартал 114 (выдел 23), квартал 15 (выдел 42), квартал 16 (выдел 51), квартал 17 (выдел 37), квартал 18 (выдел 39), квартал 19 (выдел 46.1), квартал 28 (выдел 42), квартал 36 (выдел 44), квартал 37 (выдел 36), квартал 111 (выдел 35), квартал 112 (выдел 45), квартал 113 (выдел 49), квартал 114 (выдел 24), квартал 115 (выдел 41), квартал 116 (выдел 50); Рылеевское участковое лесничество, квартал 36 (выдел 31), квартал 131 (выдел 35), квартал 40 (выделы 50, 51), квартал 105 (выделы 40, 41), квартал 103 (выдел 20); Дивенское участковое лесничество, квартал 46 (выдел 35), квартал 49 (выдел 53), квартал 50 (выдел 44), квартал 56 (выдел 42), квартал 57 (выдел 55), квартал 87 (выдел 32); Новинское участковое лесничество, квартал 179 (выдел 40)

47:23:0260002:737	Российская Федерация, Ленинградская область, Гатчинский район, сельское поселение Пудостьское
47:23:0260002:87	Ленинградская область, Гатчинский район, вблизи д.Алапурская, контур 4-32
47:23:0260002:62	Ленинградская область, Гатчинский район, вблизи д. Алапурская, контур 4, уч. 4-9
47:23:0260002:81	Ленинградская область, Гатчинский район, вблизи д.Алапурская, контур 4, уч.4-30
47:23:0260002:80	Ленинградская область, Гатчинский район, вблизи д.Алапурская, контур 4, уч.4-29
47:23:0260002:76	Ленинградская область, Гатчинский район, вблизи д.Алапурская, контур 4, уч.4-25
47:23:0260002:79	Ленинградская область, Гатчинский район, вблизи д.Алапурская, контур 4, уч.4-28
47:23:0260002:63	Ленинградская область, Гатчинский район, вблизи д. Алапурская, контур 4, уч.4-10
47:23:0260002:75	Ленинградская область, Гатчинский район, вблизи д.Алапурская, контур 4, уч.4-24
47:23:0221001:117	Российская Федерация, Ленинградская область, Гатчинский муниципальный район, Пудостьское сельское поселение, д. Мута-Кюля, участок 37
47:23:0260001:218	Ленинградская область, Гатчинский муниципальный район, АОЗТ «Красногвардейское», вблизи д. Ивановка
47:23:0000000:51026	Ленинградская область, Гатчинский муниципальный район, Пудостьское сельское поселение, автомобильная дорога общего пользования «Стрельна - Кипень - Гатчина»
47:23:0220001:431	Ленинградская область, Гатчинский муниципальный район, АОЗТ «Красногвардейское», вблизи дер. Ивановка
47:23:0260001:223	Ленинградская область, Гатчинский муниципальный район, АОЗТ «Красногвардейское», вблизи д. Ивановка
47:23:0260001:173	Ленинградская область, Гатчинский район, ЗАО Птицефабрика Скворицы
47:23:0218005:28	Ленинградская область, Гатчинский район, вблизи п. Терволово, уч. 5
47:23:0218006:262	Ленинградская область Гатчинский район
47:23:0218006:724	Российская Федерация, Ленинградская область, район Гатчинский
47:14:0000000:39106	Ленинградская область, Гатчинский район
47:23:0154001:9	Ленинградская область, Гатчинский район, вблизи д. Переярово, поле 7
47:14:0000000:38392	Ленинградская область, Ломоносовский район, Ломоносовское лесничество, Кипенское участковое лесничество, квартал 64, выдел 13; квартал 65 выдел 11, квартал 70 выдел 7, квартал 87 часть выдела 7, выдел 14, квартал 89 выдел 25
47:23:0154001:10	Ленинградская область, Гатчинский район, вблизи д. Переярово, поле 7
47:23:0154001:30	Ленинградская область, Гатчинский муниципальный район, Сяськелевское сельское поселение
47:23:0154001:11	Ленинградская область, Гатчинский район, вблизи д. Переярово, поле 7

47:23:0154001:12	Ленинградская область, Гатчинский район, вблизи д. Переярово, поле 7
47:14:0000000:37514	Ленинградская область, Ломоносовский муниципальный район, Кипенское сельское поселение
47:14:0000000:39105	Ленинградская область Гатчинский район
47:14:0000000:41242	Российская Федерация, Ленинградская область, район Ломоносовский
47:14:0000000:36984	Ленинградская область, Ломоносовский муниципальный район, Кипенское сельское поселение, дер. Витино, ул. Федорова
47:14:1102003:366	Ленинградская область, Ломоносовский район
47:14:1102003:365	Ленинградская область, Ломоносовский район
47:14:1102003:364	Ленинградская область, Ломоносовский район
47:14:1112009:80	Ленинградская область, Ломоносовский муниципальный район, д. Витино, ул. Дружбы
47:14:1102003:890	Российская Федерация, Ленинградская область, Ломоносовский район
47:14:1102003:37	Ленинградская область, Ломоносовский район, МО "Кипенское сельское поселение", ЗАО "Кипень" у д. Трудовик, участок 25
47:14:1112009:48	Ленинградская область, Ломоносовский муниципальный район, Кипенское сельское поселение, дер. Витино, д. 7 а
47:14:1112009:45	Ленинградская область, Ломоносовский муниципальный район, Кипенское сельское поселение, дер. Витино, д. 9-А
47:14:1112009:47	Ленинградская область, Ломоносовский муниципальный район, Кипенское сельское поселение, дер. Витино, д. 7
47:14:1112009:49	Ленинградская область, Ломоносовский муниципальный район, Кипенское сельское поселение, дер. Витино
47:14:1102003:882	Российская Федерация, Ленинградская область, Ломоносовский муниципальный район, Кипенское сельское поселение, дер. Витино
47:14:1112009:350	Российская Федерация, Ленинградская область, Ломоносовский район, деревня Витино, дом 5
47:14:1112009:78	Ленинградская область, Ломоносовский район, Кипенское сельское поселение, деревня Витино, улица Федорова, дом 1-Б
47:14:1112009:348	Российская Федерация, Ленинградская область, Ломоносовский муниципальный район, Кипенское сельское поселение, деревня Витино
47:14:1103002:1126	Ленинградская область, Ломоносовский район, у д. Келози, южный квартал, уч. № 33
47:14:1103002:1013	Ленинградская область, Ломоносовский район, у д. Келози, южный квартал, уч. № 29
47:14:1103002:1046	Ленинградская область, Ломоносовский район, у д. Келози, южный квартал, уч. № 30
47:14:1103002:1205	Ленинградская область, Ломоносовский район, у д. Келози, южный квартал, уч. № 28
47:14:1103002:1073	Ленинградская область, Ломоносовский район, у д. Келози, южный квартал, уч. № 31
47:14:1103002:1178	Ленинградская область, Ломоносовский район, у д. Келози, южный квартал, уч. № 32

47:14:1103002:1203	Ленинградская область, Ломоносовский район, у д. Келози, южный квартал, уч. № 23
47:14:1103002:1152	Ленинградская область, Ломоносовский район, у д. Келози, южный квартал, уч. № 25
47:14:1103002:1204	Ленинградская область, Ломоносовский район, у д. Келози, южный квартал, уч. № 26
47:14:1103002:1151	Ленинградская область, Ломоносовский район, у д. Келози, южный квартал, уч. № 24
47:14:1103002:1097	Ленинградская область, Ломоносовский район, у д. Келози, южный квартал, уч. № 27
47:14:1103002:1012	Ленинградская область, Ломоносовский район, у д. Келози, южный квартал, уч. № 18
47:14:1103002:1150	Ленинградская область, Ломоносовский район, у д. Келози, южный квартал, уч. № 17
47:14:1103002:2411	Российская Федерация, Ленинградская область, Ломоносовский муниципальный район, Кипенское сельское поселение, у дер. Келози.
47:14:1103002:2412	Российская Федерация, Ленинградская область, Ломоносовский муниципальный район, Кипенское сельское поселение, у дер. Келози.
47:14:1103002:2413	Российская Федерация, Ленинградская область, Ломоносовский муниципальный район, Кипенское сельское поселение, у дер. Келози.
47:14:1103002:95	Ленинградская область, Ломоносовский район, МО "Кипенское сельское поселение", АОЗТ "Птицефабрика Русско-Высоцкая", у дер. Келози, квартал 2, рабочий участок 23, уч. 1
47:14:1105002:13	Ленинградская область, Ломоносовский район, Кипенское сельское поселение, дер. Келози
47:14:1105002:14	Ленинградская область, Ломоносовский район, Кипенское сельское поселение, дер. Келози
47:14:1105002:249	Ленинградская область, Ломоносовский район, МО "Кипенское сельское поселение", д. Келози
47:14:0000000:39216	Ленинградская область, Ломоносовский район, автомобильная дорога общего пользования "Подъезд к дер. Келози"
47:14:1103002:104	Ленинградская область, Ломоносовский район, МО "Кипенское сельское поселение", АОЗТ "Птицефабрика Русско-Высоцкая"
47:14:1103002:2057	Российская Федерация, Ленинградская область, Ломоносовский муниципальный район, АОЗТ "Птицефабрика Русско-Высоцкая", квартал 2
47:14:1105002:12	Ленинградская область, Ломоносовский район, Кипенское сельское поселение, д. Келози
47:14:1105002:265	Ленинградская область, Ломоносовский район, МО "Кипенское сельское поселение", д. Келози.
47:14:0000000:39203	Ленинградская область, Ломоносовский район, автомобильная дорога общего пользования "Низковицы - Переярово - Кипень"
47:14:1103002:2056	Российская Федерация, Ленинградская область, Ломоносовский муниципальный район, АОЗТ "Птицефабрика Русско-Высоцкая", квартал 2

47:14:1105002:250	Российская Федерация, Ленинградская область, Ломоносовский муниципальный район, Кипенское сельское поселение, деревня Келози
47:14:1105002:252	Российская Федерация, Ленинградская область, Ломоносовский муниципальный район, Кипенское сельское поселение, д.Келози
47:14:1105002:253	Российская Федерация, Ленинградская область, Ломоносовский муниципальный район, Кипенское сельское поселение, д.Келози
47:14:1105002:275	Ленинградская область, Ломоносовский район, МО "Кипенское сельское поселение", д. Келози
47:14:1105002:274	Ленинградская область, Ломоносовский район, МО "Кипенское сельское поселение", д. Келози
47:23:0218006:114	Ленинградская область, Гатчинский муниципальный район, территория "Терволово", уч. № 1
47:23:0218006:221	Ленинградская обл, Гатчинский р-н
47:14:1103002:119	Ленинградская область, Ломоносовский район, МО "Кипенское сельское поселение", АОЗТ" Птицефабрика Русско-Высоцкая" у д.Келози, участок 19
47:14:1103002:2059	Российская Федерация, Ленинградская область, Ломоносовский муниципальный район, АОЗТ "Птицефабрика Русско-Высоцкая", квартал 2
47:14:1103002:1600	Ленинградская область, Ломоносовский район, Кипенское сельское поселение
47:14:1103002:105	Ленинградская область, Ломоносовский район, МО "Кипенское сельское поселение", АОЗТ" Птицефабрика Русско-Высоцкая", участок 19
47:14:1103002:106	Ленинградская область, Ломоносовский район, АОЗТ "Птицефабрика Русско-Высоцкое, д. Келози, рабочий участок № 19
47:14:1103002:1574	Ленинградская область, Ломоносовский район, Кипенское сельское поселение
47:14:1103002:1631	Ленинградская область, Ломоносовский муниципальный район
47:14:1103002:1610	Ленинградская область, Ломоносовский район
47:14:1103002:1630	Ленинградская область, Ломоносовский муниципальный район
47:14:1103002:1626	Ленинградская область, Ломоносовский район
47:14:1103002:1614	Ленинградская область, Ломоносовский муниципальный район, Кипенское сельское поселение
47:14:1103002:2067	Ленинградская область Ломоносовский район
47:14:1103002:2066	Ленинградская область, Ломоносовский р-н, сельское поселение Кипенское
47:14:1103002:2080	Ленинградская область, Ломоносовский район
47:14:1104031:224	Ленинградская область, Ломоносовский район, Кипенское сельское поселение, д.Кипень
47:14:1104031:11	Ленинградская область, Ломоносовский район, Кипенское сельское поселение
47:14:1104031:12	Ленинградская область, Ломоносовский район, Кипенское сельское поселение
47:14:1104023:7	Ленинградская область, Ломоносовский район, МО "Кипенское сельское поселение", д. Кипень
47:14:1104031:4	Ленинградская область, Ломоносовский район, МО "Кипенское сельское поселение", д. Кипень Волковицкое шоссе, дом 1

47:14:1104031:5	Ленинградская область, Ломоносовский район, МО "Кипенское сельское поселение", д. Кипень, Волковицкое шоссе, дом 1
47:23:0218006:723	Российская Федерация, Ленинградская область, район Гатчинский
47:23:0229003:13	Ленинградская область, Гатчинский муниципальный район, АОЗТ «Красногвардейское», вблизи д. Ивановка
47:23:0260003:294	Российская Федерация, Ленинградская область, Гатчинский район, Пудостьское сельское поселение
47:23:0229002:71	Ленинградская область, Гатчинский муниципальный район, АОЗТ «Красногвардейское», вблизи д. Ивановка
47:23:0000000:506	Ленинградская область, Гатчинский район, ВЛ 330 кВ-Л 384 Ленинградская АЭС-ПС 330 кВ "Гатчинская"
47:23:0000000:49322	Ленинградская область, Гатчинский район, вблизи д. Истинка
47:23:0229003:15	Ленинградская область, Гатчинский муниципальный район, АОЗТ «Красногвардейское», вблизи д. Ивановка
47:23:0229001:14	Ленинградская область, Гатчинский район, д. Истинка, д.4А
47:23:1303001:17	Ленинградская область, Гатчинский район, СПК Племхоз Тайцы
47:23:0232003:156	Ленинградская область, Гатчинский муниципальный район, вблизи дер. Малые Тайцы, уч. 9
47:23:0232003:2	Ленинградская область, Гатчинский район
47:23:0232003:148	Российская Федерация, Ленинградская область, Гатчинский муниципальный район, Таицкое городское поселение, СНП «Тайберри», участок № 144
47:23:0232003:122	Российская Федерация, Ленинградская область, Гатчинский муниципальный район, Таицкое городское поселение, СНП «Тайберри», участок № 119
47:23:0232003:120	Российская Федерация, Ленинградская область, Гатчинский муниципальный район, Таицкое городское поселение, СНП «Тайберри», участок № 117
47:23:0232003:121	Российская Федерация, Ленинградская область, Гатчинский муниципальный район, Таицкое городское поселение, СНП «Тайберри», участок № 118
47:23:0232003:123	Российская Федерация, Ленинградская область, Гатчинский муниципальный район, Таицкое городское поселение, СНП «Тайберри», участок № 148
47:23:0232003:146	Российская Федерация, Ленинградская область, Гатчинский муниципальный район, Таицкое городское поселение, СНП «Тайберри», участок № 142
47:23:0232003:147	Российская Федерация, Ленинградская область, Гатчинский муниципальный район, Таицкое городское поселение, СНП «Тайберри», участок № 143
47:23:0230001:348	Ленинградская область, Гатчинский муниципальный район, Таицкое городское поселение, деревня Тихвинка, автомобильная дорога общего пользования «Подъезд к пос. Тайцы»
47:23:0232003:143	Российская Федерация, Ленинградская область, Гатчинский муниципальный район, Таицкое городское поселение, СНП «Тайберри», участок № 139
47:23:0232003:144	Российская Федерация, Ленинградская область, Гатчинский муниципальный район, Таицкое городское поселение, СНП «Тайберри», участок № 140

47:23:0232003:142	Российская Федерация, Ленинградская область, Гатчинский муниципальный район, Таицкое городское поселение, СНП «Тайберри», участок № 138
47:23:0232003:141	Российская Федерация, Ленинградская область, Гатчинский муниципальный район, Таицкое городское поселение, СНП «Тайберри», участок № 137
47:23:0232001:11	Ленинградская область, Гатчинский район, д.Малые Тайцы, д.2
47:23:0232001:6	Ленинградская область, Гатчинский район, д. Малые Тайцы, д. 10
47:23:0230001:68	Ленинградская область, Гатчинский район, д. Тихвинка, д.25
47:23:0230001:92	Ленинградская область, Гатчинский район, д. Тихвинка, д. 60
47:23:0232003:145	Российская Федерация, Ленинградская область, Гатчинский муниципальный район, Таицкое городское поселение, СНП «Тайберри», участок № 141
47:23:0232003:125	Российская Федерация, Ленинградская область, Гатчинский муниципальный район, Таицкое городское поселение, СНП «Тайберри», участок № 121
47:23:0232003:126	Российская Федерация, Ленинградская область, Гатчинский муниципальный район, Таицкое городское поселение, СНП «Тайберри», участок № 122
47:23:0232003:124	Российская Федерация, Ленинградская область, Гатчинский муниципальный район, Таицкое городское поселение, СНП «Тайберри», участок № 120
47:14:0901002:1	Ленинградская область, Ломоносовский район, МО "Гостилицкое сельское поселение", ЗАО "Племенной завод "Красная Балтика"
47:14:0901002:58	Ленинградская область, Ломоносовский район, МО "Гостилицкое сельское поселение", ЗАО "Племенной завод "Красная Балтика", участок 38
47:14:0000000:28	Ленинградская область, Ломоносовский район, Общерайонный, массив 0
47:14:0901002:3822	Российская Федерация, Ленинградская область, Ломоносовский муниципальный район
47:14:0901002:2563	Ленинградская область, Ломоносовский район
47:14:0901002:3814	Российская Федерация, Ленинградская область, Ломоносовский муниципальный район, Гостилицкое сельское поселение
47:14:0901002:3821	Российская Федерация, Ленинградская область, Ломоносовский муниципальный район
47:14:0901002:2565	Ленинградская область, Ломоносовский район
47:14:0901002:17	Ленинградская область, Ломоносовский район, МО "Гостилицкое сельское поселение", ЗАО "Племенной завод "Красная Балтика"
47:14:0901002:18	Ленинградская область, Ломоносовский район, МО "Гостилицкое сельское поселение", ЗАО "Племенной завод "Красная Балтика", у д. Дятлицы, квартал 2
47:14:0901002:1673	Ленинградская область, Ломоносовский район, Гостилицкое сельское поселение, ЗАО "Племенной завод "Красная Балтика", у дер. Дятлицы, квартал 2, рабочий участок № 41, участок № 10

ГРАФИЧЕСКОЕ ОПИСАНИЕ

**местоположения границ населенных пунктов, территориальных зон,
особо охраняемых природных территорий, зон с особыми условиями
использования территории**

**Публичный сервитут объекта электросетевого хозяйства
«ВЛ 35 кВ Кипенская-1»**

(наименование объекта, местоположение границ которого описано (далее - объект)

Раздел 1

Сведения об объекте		
№ п/п	Характеристики объекта	Описание характеристик
1	2	3
1.	Местоположение объекта	Ленинградская область, Ломоносовский, Гатчинский районы
2.	Площадь объекта ± величина погрешности определения площади ($P \pm \Delta P$) кв.м. $\Delta P = \pm 3,5 * M_t * \sqrt{P}$	977 006 ± 346 м ²
3.	Иные характеристики объекта	<p> Год ввода в эксплуатацию, г.: 1962 Количество опор, шт.: 136 Протяженность объекта, км: 28,54 </p> <p> Публичный сервитут под объект электросетевого хозяйства Цель установления: В соответствии со ст. 39.37 Земельного Кодекса Российской Федерации «Цели установления публичного сервитута». В порядке, предусмотренном настоящей главой, публичный сервитут устанавливается для использования земельных участков и (или) земель в следующих целях: п.1. Размещение объектов электросетевого хозяйства, тепловых сетей, водопроводных сетей, сетей водоотведения, линий и сооружений связи, линейных объектов системы газоснабжения, нефтепроводов и нефтепродуктопроводов, их неотъемлемых технологических частей, если указанные объекты являются объектами федерального, регионального или местного значения, либо необходимы для организации услуг связи, электро-, газо-, тепло-, водоснабжения населения и водоотведения, подключения (технологического присоединения) к сетям инженерно-технического обеспечения, либо переносятся в связи с изъятием земельных участков, на которых они ранее располагались, для государственных или муниципальных нужд (далее также - инженерные сооружения). </p> <p> Наименование объекта публичного сервитута: ВЛ 35 кВ Кипенская-1 Кадастровый район: 47:00 </p>

Раздел 2

Сведения об объекте					
Сведения о местоположении границ объекта					
1. Система координат МСК-47 (Зона-2)					
2. Сведения о характерных точках границ объекта					
Обозначение характерных точек границ	Координаты, м		Метод определения координат характерной точки	Средняя квадратическая погрешность положения характерной точки (Mt), м	Описание обозначения точки на местности (при наличии)
	X	Y			
1	2	3	4	5	6
1	408312.14	2176375.59	метод спутниковых геодезических измерений (определений)	0.10	-
2	408339.11	2176377.83	метод спутниковых геодезических измерений (определений)	0.10	-
3	408340.67	2176389.84	метод спутниковых геодезических измерений (определений)	0.10	-
4	408342.80	2176406.21	метод спутниковых геодезических измерений (определений)	0.10	-
5	408342.81	2176409.95	метод спутниковых геодезических измерений (определений)	0.10	-
6	408341.91	2176413.57	метод спутниковых геодезических измерений (определений)	0.10	-
7	408334.03	2176433.85	метод спутниковых геодезических измерений (определений)	0.10	-
8	408285.40	2176598.49	метод спутниковых геодезических измерений (определений)	0.10	-
9	408222.08	2176817.17	метод спутниковых геодезических измерений (определений)	0.10	-
10	408160.90	2177029.65	метод спутниковых геодезических измерений (определений)	0.10	-
11	408105.28	2177233.09	метод спутниковых геодезических измерений (определений)	0.10	-
12	408103.39	2177237.30	метод спутниковых геодезических измерений (определений)	0.10	-
13	408100.32	2177240.73	метод спутниковых геодезических измерений (определений)	0.10	-
14	407932.75	2177378.16	метод спутниковых геодезических измерений (определений)	0.10	-
15	407767.72	2177521.43	метод спутниковых геодезических измерений (определений)	0.10	-
16	407648.76	2177699.43	метод спутниковых геодезических измерений (определений)	0.10	-
17	407528.94	2177884.44	метод спутниковых геодезических измерений (определений)	0.10	-
18	407409.70	2178066.13	метод спутниковых геодезических измерений (определений)	0.10	-

Сведения об объекте					
19	407288.62	2178251.15	метод спутниковых геодезических измерений (определений)	0.10	-
20	407167.99	2178435.81	метод спутниковых геодезических измерений (определений)	0.10	-
21	407054.80	2178608.10	метод спутниковых геодезических измерений (определений)	0.10	-
22	406917.40	2178817.34	метод спутниковых геодезических измерений (определений)	0.10	-
23	406775.60	2179032.98	метод спутниковых геодезических измерений (определений)	0.10	-
24	406666.50	2179198.38	метод спутниковых геодезических измерений (определений)	0.10	-
25	406545.63	2179381.89	метод спутниковых геодезических измерений (определений)	0.10	-
26	406407.30	2179591.98	метод спутниковых геодезических измерений (определений)	0.10	-
27	406270.38	2179798.86	метод спутниковых геодезических измерений (определений)	0.10	-
28	406131.49	2180008.40	метод спутниковых геодезических измерений (определений)	0.10	-
29	405993.38	2180218.58	метод спутниковых геодезических измерений (определений)	0.10	-
30	405868.12	2180411.87	метод спутниковых геодезических измерений (определений)	0.10	-
31	405791.19	2180528.94	метод спутниковых геодезических измерений (определений)	0.10	-
32	405718.98	2180636.90	метод спутниковых геодезических измерений (определений)	0.10	-
33	405581.34	2180846.42	метод спутниковых геодезических измерений (определений)	0.10	-
34	405463.99	2181030.62	метод спутниковых геодезических измерений (определений)	0.10	-
35	405359.30	2181189.58	метод спутниковых геодезических измерений (определений)	0.10	-
36	405272.85	2181315.23	метод спутниковых геодезических измерений (определений)	0.10	-
37	405186.36	2181446.85	метод спутниковых геодезических измерений (определений)	0.10	-
38	405098.26	2181580.85	метод спутниковых геодезических измерений (определений)	0.10	-
39	404968.56	2181778.04	метод спутниковых геодезических измерений (определений)	0.10	-
40	404839.12	2181975.20	метод спутниковых геодезических измерений (определений)	0.10	-
41	404708.40	2182175.03	метод спутниковых геодезических измерений (определений)	0.10	-
42	404581.80	2182366.26	метод спутниковых геодезических измерений (определений)	0.10	-

Сведения об объекте					
43	404460.88	2182550.21	метод спутниковых геодезических измерений (определений)	0.10	-
44	404335.96	2182741.46	метод спутниковых геодезических измерений (определений)	0.10	-
45	404214.51	2182926.94	метод спутниковых геодезических измерений (определений)	0.10	-
46	404101.90	2183104.81	метод спутниковых геодезических измерений (определений)	0.10	-
47	404061.47	2183298.45	метод спутниковых геодезических измерений (определений)	0.10	-
48	404019.44	2183520.31	метод спутниковых геодезических измерений (определений)	0.10	-
49	403982.10	2183716.68	метод спутниковых геодезических измерений (определений)	0.10	-
50	403943.40	2183918.97	метод спутниковых геодезических измерений (определений)	0.10	-
51	403910.57	2184105.83	метод спутниковых геодезических измерений (определений)	0.10	-
52	404036.43	2184257.91	метод спутниковых геодезических измерений (определений)	0.10	-
53	404171.70	2184416.48	метод спутниковых геодезических измерений (определений)	0.10	-
54	404313.70	2184582.77	метод спутниковых геодезических измерений (определений)	0.10	-
55	404475.36	2184772.48	метод спутниковых геодезических измерений (определений)	0.10	-
56	404637.57	2184963.60	метод спутниковых геодезических измерений (определений)	0.10	-
57	404798.74	2185152.19	метод спутниковых геодезических измерений (определений)	0.10	-
58	404962.26	2185343.53	метод спутниковых геодезических измерений (определений)	0.10	-
59	405123.47	2185532.78	метод спутниковых геодезических измерений (определений)	0.10	-
60	405286.71	2185723.98	метод спутниковых геодезических измерений (определений)	0.10	-
61	405447.30	2185912.17	метод спутниковых геодезических измерений (определений)	0.10	-
62	405608.78	2186100.90	метод спутниковых геодезических измерений (определений)	0.10	-
63	405769.28	2186289.60	метод спутниковых геодезических измерений (определений)	0.10	-
64	405922.04	2186469.02	метод спутниковых геодезических измерений (определений)	0.10	-
65	406084.27	2186659.11	метод спутниковых геодезических измерений (определений)	0.10	-
66	406259.02	2186864.11	метод спутниковых геодезических измерений (определений)	0.10	-

Сведения об объекте

67	406418.57	2187050.94	метод спутниковых геодезических измерений (определений)	0.10	-
68	406565.65	2187218.25	метод спутниковых геодезических измерений (определений)	0.10	-
69	406567.06	2187220.13	метод спутниковых геодезических измерений (определений)	0.10	-
70	406568.16	2187222.21	метод спутниковых геодезических измерений (определений)	0.10	-
71	406636.50	2187380.48	метод спутниковых геодезических измерений (определений)	0.10	-
72	406701.59	2187523.41	метод спутниковых геодезических измерений (определений)	0.10	-
73	406774.24	2187683.60	метод спутниковых геодезических измерений (определений)	0.10	-
74	406831.57	2187807.51	метод спутниковых геодезических измерений (определений)	0.10	-
75	406901.78	2187962.25	метод спутниковых геодезических измерений (определений)	0.10	-
76	406981.81	2188140.81	метод спутниковых геодезических измерений (определений)	0.10	-
77	407037.73	2188264.29	метод спутниковых геодезических измерений (определений)	0.10	-
78	407039.03	2188269.51	метод спутниковых геодезических измерений (определений)	0.10	-
79	407038.41	2188274.86	метод спутниковых геодезических измерений (определений)	0.10	-
80	407017.92	2188342.01	метод спутниковых геодезических измерений (определений)	0.10	-
81	406939.05	2188510.38	метод спутниковых геодезических измерений (определений)	0.10	-
82	406901.58	2188598.68	метод спутниковых геодезических измерений (определений)	0.10	-
83	406838.26	2188734.89	метод спутниковых геодезических измерений (определений)	0.10	-
84	406782.48	2188853.67	метод спутниковых геодезических измерений (определений)	0.10	-
85	406779.81	2188857.59	метод спутниковых геодезических измерений (определений)	0.10	-
86	406776.06	2188860.48	метод спутниковых геодезических измерений (определений)	0.10	-
87	406585.45	2188963.99	метод спутниковых геодезических измерений (определений)	0.10	-
88	406385.28	2189076.20	метод спутниковых геодезических измерений (определений)	0.10	-
89	406188.79	2189186.72	метод спутниковых геодезических измерений (определений)	0.10	-
90	406008.24	2189291.39	метод спутниковых геодезических измерений (определений)	0.10	-

Сведения об объекте

91	405944.58	2189473.74	метод спутниковых геодезических измерений (определений)	0.10	-
92	405865.95	2189709.47	метод спутниковых геодезических измерений (определений)	0.10	-
93	405795.72	2189919.70	метод спутниковых геодезических измерений (определений)	0.10	-
94	405741.01	2190084.90	метод спутниковых геодезических измерений (определений)	0.10	-
95	405683.18	2190257.62	метод спутниковых геодезических измерений (определений)	0.10	-
96	405614.97	2190461.74	метод спутниковых геодезических измерений (определений)	0.10	-
97	405541.34	2190684.47	метод спутниковых геодезических измерений (определений)	0.10	-
98	405467.23	2190904.14	метод спутниковых геодезических измерений (определений)	0.10	-
99	405395.98	2191118.53	метод спутниковых геодезических измерений (определений)	0.10	-
100	405316.85	2191356.13	метод спутниковых геодезических измерений (определений)	0.10	-
101	405238.08	2191591.97	метод спутниковых геодезических измерений (определений)	0.10	-
102	405159.45	2191826.96	метод спутниковых геодезических измерений (определений)	0.10	-
103	405079.89	2192066.12	метод спутниковых геодезических измерений (определений)	0.10	-
104	405000.95	2192303.13	метод спутниковых геодезических измерений (определений)	0.10	-
105	404921.22	2192541.63	метод спутниковых геодезических измерений (определений)	0.10	-
106	404841.61	2192780.25	метод спутниковых геодезических измерений (определений)	0.10	-
107	404760.10	2193021.99	метод спутниковых геодезических измерений (определений)	0.10	-
108	404683.69	2193252.68	метод спутниковых геодезических измерений (определений)	0.10	-
109	404605.34	2193487.73	метод спутниковых геодезических измерений (определений)	0.10	-
110	404541.60	2193678.91	метод спутниковых геодезических измерений (определений)	0.10	-
111	404477.46	2193871.01	метод спутниковых геодезических измерений (определений)	0.10	-
112	404431.36	2194009.12	метод спутниковых геодезических измерений (определений)	0.10	-
113	404347.68	2194259.45	метод спутниковых геодезических измерений (определений)	0.10	-
114	404271.19	2194488.22	метод спутниковых геодезических измерений (определений)	0.10	-

Сведения об объекте

115	404204.07	2194689.60	метод спутниковых геодезических измерений (определений)	0.10	-
116	404125.71	2194924.13	метод спутниковых геодезических измерений (определений)	0.10	-
117	404047.83	2195157.40	метод спутниковых геодезических измерений (определений)	0.10	-
118	403966.87	2195399.65	метод спутниковых геодезических измерений (определений)	0.10	-
119	403887.57	2195637.00	метод спутниковых геодезических измерений (определений)	0.10	-
120	403808.59	2195873.48	метод спутниковых геодезических измерений (определений)	0.10	-
121	403729.32	2196111.78	метод спутниковых геодезических измерений (определений)	0.10	-
122	403649.48	2196351.01	метод спутниковых геодезических измерений (определений)	0.10	-
123	403569.79	2196589.06	метод спутниковых геодезических измерений (определений)	0.10	-
124	403496.87	2196806.15	метод спутниковых геодезических измерений (определений)	0.10	-
125	403432.65	2197006.97	метод спутниковых геодезических измерений (определений)	0.10	-
126	403533.41	2197169.07	метод спутниковых геодезических измерений (определений)	0.10	-
127	403655.05	2197358.71	метод спутниковых геодезических измерений (определений)	0.10	-
128	403776.28	2197548.94	метод спутниковых геодезических измерений (определений)	0.10	-
129	403893.74	2197732.60	метод спутниковых геодезических измерений (определений)	0.10	-
130	403991.53	2197879.32	метод спутниковых геодезических измерений (определений)	0.10	-
131	404041.11	2197957.02	метод спутниковых геодезических измерений (определений)	0.10	-
132	404092.33	2198036.76	метод спутниковых геодезических измерений (определений)	0.10	-
133	404138.56	2198111.62	метод спутниковых геодезических измерений (определений)	0.10	-
134	404251.90	2198292.10	метод спутниковых геодезических измерений (определений)	0.10	-
135	404370.88	2198477.43	метод спутниковых геодезических измерений (определений)	0.10	-
136	404488.89	2198663.01	метод спутниковых геодезических измерений (определений)	0.10	-
137	404601.87	2198833.72	метод спутниковых геодезических измерений (определений)	0.10	-
138	404603.60	2198837.27	метод спутниковых геодезических измерений (определений)	0.10	-

Сведения об объекте

139	404604.34	2198841.14	метод спутниковых геодезических измерений (определений)	0.10	-
140	404614.60	2199020.32	метод спутниковых геодезических измерений (определений)	0.10	-
141	404627.36	2199192.68	метод спутниковых геодезических измерений (определений)	0.10	-
142	404645.71	2199448.75	метод спутниковых геодезических измерений (определений)	0.10	-
143	404661.85	2199660.28	метод спутниковых геодезических измерений (определений)	0.10	-
144	404677.31	2199871.02	метод спутниковых геодезических измерений (определений)	0.10	-
145	404692.60	2200081.36	метод спутниковых геодезических измерений (определений)	0.10	-
146	404705.72	2200257.87	метод спутниковых геодезических измерений (определений)	0.10	-
147	404716.90	2200408.83	метод спутниковых геодезических измерений (определений)	0.10	-
148	404734.82	2200654.15	метод спутниковых геодезических измерений (определений)	0.10	-
149	404753.63	2200899.21	метод спутниковых геодезических измерений (определений)	0.10	-
150	404765.32	2201060.63	метод спутниковых геодезических измерений (определений)	0.10	-
151	404780.59	2201224.49	метод спутниковых геодезических измерений (определений)	0.10	-
152	404786.09	2201259.16	метод спутниковых геодезических измерений (определений)	0.10	-
153	404788.22	2201272.59	метод спутниковых геодезических измерений (определений)	0.10	-
154	404758.97	2201280.23	метод спутниковых геодезических измерений (определений)	0.10	-
155	404754.28	2201267.42	метод спутниковых геодезических измерений (определений)	0.10	-
156	404740.98	2201231.05	метод спутниковых геодезических измерений (определений)	0.10	-
157	404731.91	2201063.07	метод спутниковых геодезических измерений (определений)	0.10	-
158	404720.22	2200901.70	метод спутниковых геодезических измерений (определений)	0.10	-
159	404701.41	2200656.66	метод спутниковых геодезических измерений (определений)	0.10	-
160	404683.49	2200411.28	метод спутниковых геодезических измерений (определений)	0.10	-
161	404672.32	2200260.34	метод спутниковых геодезических измерений (определений)	0.10	-
162	404659.19	2200083.82	метод спутниковых геодезических измерений (определений)	0.10	-

Сведения об объекте

163	404643.90	2199873.45	метод спутниковых геодезических измерений (определений)	0.10	-
164	404628.45	2199662.78	метод спутниковых геодезических измерений (определений)	0.10	-
165	404612.30	2199451.22	метод спутниковых геодезических измерений (определений)	0.10	-
166	404593.94	2199195.11	метод спутниковых геодезических измерений (определений)	0.10	-
167	404581.19	2199022.81	метод спутниковых геодезических измерений (определений)	0.10	-
168	404565.27	2198850.06	метод спутниковых геодезических измерений (определений)	0.10	-
169	404460.65	2198681.03	метод спутниковых геодезических измерений (определений)	0.10	-
170	404342.65	2198495.47	метод спутниковых геодезических измерений (определений)	0.10	-
171	404223.69	2198310.17	метод спутниковых геодезических измерений (определений)	0.10	-
172	404107.40	2198131.58	метод спутниковых геодезических измерений (определений)	0.10	-
173	404058.66	2198058.36	метод спутниковых геодезических измерений (определений)	0.10	-
174	404007.42	2197978.59	метод спутниковых геодезических измерений (определений)	0.10	-
175	403957.83	2197900.86	метод спутниковых геодезических измерений (определений)	0.10	-
176	403865.52	2197750.65	метод спутниковых геодезических измерений (определений)	0.10	-
177	403748.04	2197566.96	метод спутниковых геодезических измерений (определений)	0.10	-
178	403626.82	2197376.76	метод спутниковых геодезических измерений (определений)	0.10	-
179	403505.21	2197187.16	метод спутниковых геодезических измерений (определений)	0.10	-
180	403393.81	2197018.51	метод спутниковых геодезических измерений (определений)	0.10	-
181	403391.44	2197012.10	метод спутниковых геодезических измерений (определений)	0.10	-
182	403392.16	2197005.31	метод спутниковых геодезических измерений (определений)	0.10	-
183	403465.10	2196795.51	метод спутниковых геодезических измерений (определений)	0.10	-
184	403538.03	2196578.41	метод спутниковых геодезических измерений (определений)	0.10	-
185	403617.71	2196340.37	метод спутниковых геодезических измерений (определений)	0.10	-
186	403697.54	2196101.19	метод спутниковых геодезических измерений (определений)	0.10	-

Сведения об объекте					
187	403776.81	2195862.88	метод спутниковых геодезических измерений (определений)	0.10	-
188	403855.79	2195626.39	метод спутниковых геодезических измерений (определений)	0.10	-
189	403935.09	2195389.03	метод спутниковых геодезических измерений (определений)	0.10	-
190	404016.06	2195146.79	метод спутниковых геодезических измерений (определений)	0.10	-
191	404093.94	2194913.52	метод спутниковых геодезических измерений (определений)	0.10	-
192	404172.30	2194678.99	метод спутниковых геодезических измерений (определений)	0.10	-
193	404239.41	2194477.63	метод спутниковых геодезических измерений (определений)	0.10	-
194	404315.91	2194248.83	метод спутниковых геодезических измерений (определений)	0.10	-
195	404399.59	2193998.50	метод спутниковых геодезических измерений (определений)	0.10	-
196	404445.68	2193860.40	метод спутниковых геодезических измерений (определений)	0.10	-
197	404509.82	2193668.30	метод спутниковых геодезических измерений (определений)	0.10	-
198	404573.56	2193477.13	метод спутниковых геодезических измерений (определений)	0.10	-
199	404651.90	2193242.11	метод спутниковых геодезических измерений (определений)	0.10	-
200	404728.32	2193011.37	метод спутниковых геодезических измерений (определений)	0.10	-
201	404809.85	2192769.60	метод спутниковых геодезических измерений (определений)	0.10	-
202	404889.44	2192531.03	метод спутниковых геодезических измерений (определений)	0.10	-
203	404969.17	2192292.53	метод спутниковых геодезических измерений (определений)	0.10	-
204	405048.11	2192055.53	метод спутниковых геодезических измерений (определений)	0.10	-
205	405127.67	2191816.36	метод спутниковых геодезических измерений (определений)	0.10	-
206	405206.31	2191581.34	метод спутниковых геодезических измерений (определений)	0.10	-
207	405285.08	2191345.52	метод спутниковых геодезических измерений (определений)	0.10	-
208	405364.20	2191107.95	метод спутниковых геодезических измерений (определений)	0.10	-
209	405435.47	2190893.50	метод спутниковых геодезических измерений (определений)	0.10	-
210	405509.56	2190673.85	метод спутниковых геодезических измерений (определений)	0.10	-

Сведения об объекте					
211	405583.18	2190451.17	метод спутниковых геодезических измерений (определений)	0.10	-
212	405651.41	2190247.00	метод спутниковых геодезических измерений (определений)	0.10	-
213	405709.23	2190074.31	метод спутниковых геодезических измерений (определений)	0.10	-
214	405763.93	2189909.13	метод спутниковых геодезических измерений (определений)	0.10	-
215	405834.18	2189698.86	метод спутниковых геодезических измерений (определений)	0.10	-
216	405912.80	2189463.15	метод спутниковых геодезических измерений (определений)	0.10	-
217	405973.90	2189270.30	метод спутниковых геодезических измерений (определений)	0.10	-
218	405976.63	2189265.29	метод спутниковых геодезических измерений (определений)	0.10	-
219	405981.03	2189261.65	метод спутниковых геодезических измерений (определений)	0.10	-
220	406172.37	2189157.52	метод спутниковых геодезических измерений (определений)	0.10	-
221	406368.88	2189046.99	метод спутниковых геодезических измерений (определений)	0.10	-
222	406569.06	2188934.77	метод спутниковых геодезических измерений (определений)	0.10	-
223	406749.97	2188829.88	метод спутниковых геодезических измерений (определений)	0.10	-
224	406802.01	2188717.99	метод спутниковых геодезических измерений (определений)	0.10	-
225	406865.31	2188581.82	метод спутниковых геодезических измерений (определений)	0.10	-
226	406908.70	2188496.21	метод спутниковых геодезических измерений (определений)	0.10	-
227	406986.59	2188329.93	метод спутниковых геодезических измерений (определений)	0.10	-
228	407004.56	2188271.73	метод спутниковых геодезических измерений (определений)	0.10	-
229	406951.32	2188154.69	метод спутниковых геодезических измерений (определений)	0.10	-
230	406868.74	2187977.28	метод спутниковых геодезических измерений (определений)	0.10	-
231	406798.50	2187822.47	метод спутниковых геодезических измерений (определений)	0.10	-
232	406743.72	2187697.40	метод спутниковых геодезических измерений (определений)	0.10	-
233	406671.09	2187537.27	метод спутниковых геодезических измерений (определений)	0.10	-
234	406606.00	2187394.34	метод спутниковых геодезических измерений (определений)	0.10	-

Сведения об объекте

235	406533.21	2187241.66	метод спутниковых геодезических измерений (определений)	0.10	-
236	406393.10	2187072.69	метод спутниковых геодезических измерений (определений)	0.10	-
237	406233.55	2186885.87	метод спутниковых геодезических измерений (определений)	0.10	-
238	406058.78	2186680.84	метод спутниковых геодезических измерений (определений)	0.10	-
239	405896.55	2186490.75	метод спутниковых геодезических измерений (определений)	0.10	-
240	405743.77	2186311.32	метод спутниковых геодезических измерений (определений)	0.10	-
241	405583.29	2186122.64	метод спутниковых геодезических измерений (определений)	0.10	-
242	405421.84	2185933.93	метод спутниковых геодезических измерений (определений)	0.10	-
243	405261.22	2185745.73	метод спутниковых геодезических измерений (определений)	0.10	-
244	405097.98	2185554.52	метод спутниковых геодезических измерений (определений)	0.10	-
245	404936.77	2185365.28	метод спутниковых геодезических измерений (определений)	0.10	-
246	404773.27	2185173.95	метод спутниковых геодезических измерений (определений)	0.10	-
247	404612.07	2184985.32	метод спутниковых геодезических измерений (определений)	0.10	-
248	404449.84	2184794.19	метод спутниковых геодезических измерений (определений)	0.10	-
249	404288.21	2184604.51	метод спутниковых геодезических измерений (определений)	0.10	-
250	404146.22	2184438.24	метод спутниковых геодезических измерений (определений)	0.10	-
251	404010.93	2184279.63	метод спутниковых геодезических измерений (определений)	0.10	-
252	403873.63	2184122.49	метод спутниковых геодезических измерений (определений)	0.10	-
253	403870.42	2184116.45	метод спутниковых геодезических измерений (определений)	0.10	-
254	403870.23	2184109.61	метод спутниковых геодезических измерений (определений)	0.10	-
255	403910.50	2183912.70	метод спутниковых геодезических измерений (определений)	0.10	-
256	403949.19	2183710.40	метод спутниковых геодезических измерений (определений)	0.10	-
257	403986.53	2183514.05	метод спутниковых геодезических измерений (определений)	0.10	-
258	404028.56	2183292.17	метод спутниковых геодезических измерений (определений)	0.10	-

Сведения об объекте					
259	404063.73	2183092.72	метод спутниковых геодезических измерений (определений)	0.10	-
260	404064.59	2183089.70	метод спутниковых геодезических измерений (определений)	0.10	-
261	404066.07	2183086.93	метод спутниковых геодезических измерений (определений)	0.10	-
262	404186.48	2182908.60	метод спутниковых геодезических измерений (определений)	0.10	-
263	404307.92	2182723.13	метод спутниковых геодезических измерений (определений)	0.10	-
264	404432.86	2182531.85	метод спутниковых геодезических измерений (определений)	0.10	-
265	404553.84	2182347.81	метод спутниковых геодезических измерений (определений)	0.10	-
266	404680.42	2182156.61	метод спутниковых геодезических измерений (определений)	0.10	-
267	404811.10	2181956.84	метод спутниковых геодезических измерений (определений)	0.10	-
268	404940.56	2181759.66	метод спутниковых геодезических измерений (определений)	0.10	-
269	405070.28	2181562.44	метод спутниковых геодезических измерений (определений)	0.10	-
270	405158.37	2181428.45	метод спутниковых геодезических измерений (определений)	0.10	-
271	405244.85	2181296.84	метод спутниковых геодезических измерений (определений)	0.10	-
272	405325.89	2181167.60	метод спутниковых геодезических измерений (определений)	0.10	-
273	405430.58	2181008.63	метод спутниковых геодезических измерений (определений)	0.10	-
274	405553.35	2180828.02	метод спутниковых геодезических измерений (определений)	0.10	-
275	405690.96	2180618.54	метод спутниковых геодезических измерений (определений)	0.10	-
276	405760.84	2180509.03	метод спутниковых геодезических измерений (определений)	0.10	-
277	405837.78	2180391.94	метод спутниковых геодезических измерений (определений)	0.10	-
278	405965.38	2180200.19	метод спутниковых геодезических измерений (определений)	0.10	-
279	406103.53	2179989.95	метод спутниковых геодезических измерений (определений)	0.10	-
280	406242.45	2179780.35	метод спутниковых геодезических измерений (определений)	0.10	-
281	406379.35	2179573.52	метод спутниковых геодезических измерений (определений)	0.10	-
282	406517.65	2179363.47	метод спутниковых геодезических измерений (определений)	0.10	-

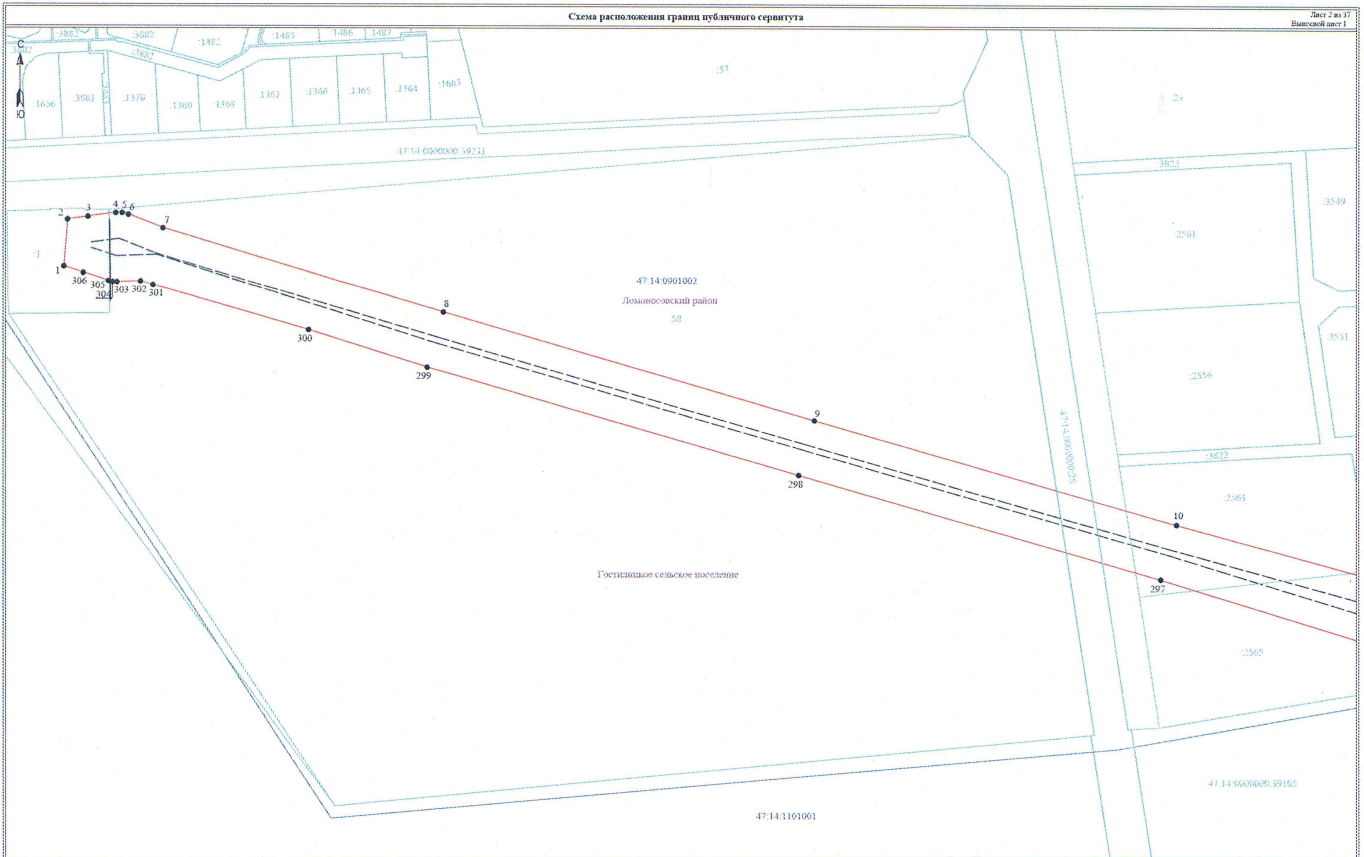
Сведения об объекте

283	406638.53	2179179.96	метод спутниковых геодезических измерений (определений)	0.10	-
284	406747.62	2179014.55	метод спутниковых геодезических измерений (определений)	0.10	-
285	406889.41	2178798.93	метод спутниковых геодезических измерений (определений)	0.10	-
286	407026.80	2178589.71	метод спутниковых геодезических измерений (определений)	0.10	-
287	407139.97	2178417.45	метод спутниковых геодезических измерений (определений)	0.10	-
288	407260.57	2178232.83	метод спутниковых геодезических измерений (определений)	0.10	-
289	407381.68	2178047.77	метод спутниковых геодезических измерений (определений)	0.10	-
290	407500.88	2177866.14	метод спутниковых геодезических измерений (определений)	0.10	-
291	407620.64	2177681.22	метод спутниковых геодезических измерений (определений)	0.10	-
292	407736.15	2177496.85	метод спутниковых геодезических измерений (определений)	0.10	-
293	407737.61	2177494.90	метод спутниковых геодезических измерений (определений)	0.10	-
294	407739.36	2177493.21	метод спутниковых геодезических измерений (определений)	0.10	-
295	407911.15	2177352.56	метод спутниковых геодезических измерений (определений)	0.10	-
296	408069.33	2177215.19	метод спутниковых геодезических измерений (определений)	0.10	-
297	408128.71	2177020.37	метод спутниковых геодезических измерений (определений)	0.10	-
298	408189.89	2176807.88	метод спутниковых геодезических измерений (определений)	0.10	-
299	408253.28	2176588.98	метод спутниковых геодезических измерений (определений)	0.10	-
300	408275.14	2176519.34	метод спутниковых геодезических измерений (определений)	0.10	-
301	408301.42	2176428.00	метод спутниковых геодезических измерений (определений)	0.10	-
302	408303.54	2176420.63	метод спутниковых геодезических измерений (определений)	0.10	-
303	408303.10	2176406.82	метод спутниковых геодезических измерений (определений)	0.10	-
304	408303.23	2176404.27	метод спутниковых геодезических измерений (определений)	0.10	-
305	408303.80	2176401.79	метод спутниковых геодезических измерений (определений)	0.10	-
306	408308.51	2176386.97	метод спутниковых геодезических измерений (определений)	0.10	-



Схема расположения границ публичного сервитута

Лист 2 из 37
Высшей инст. 1



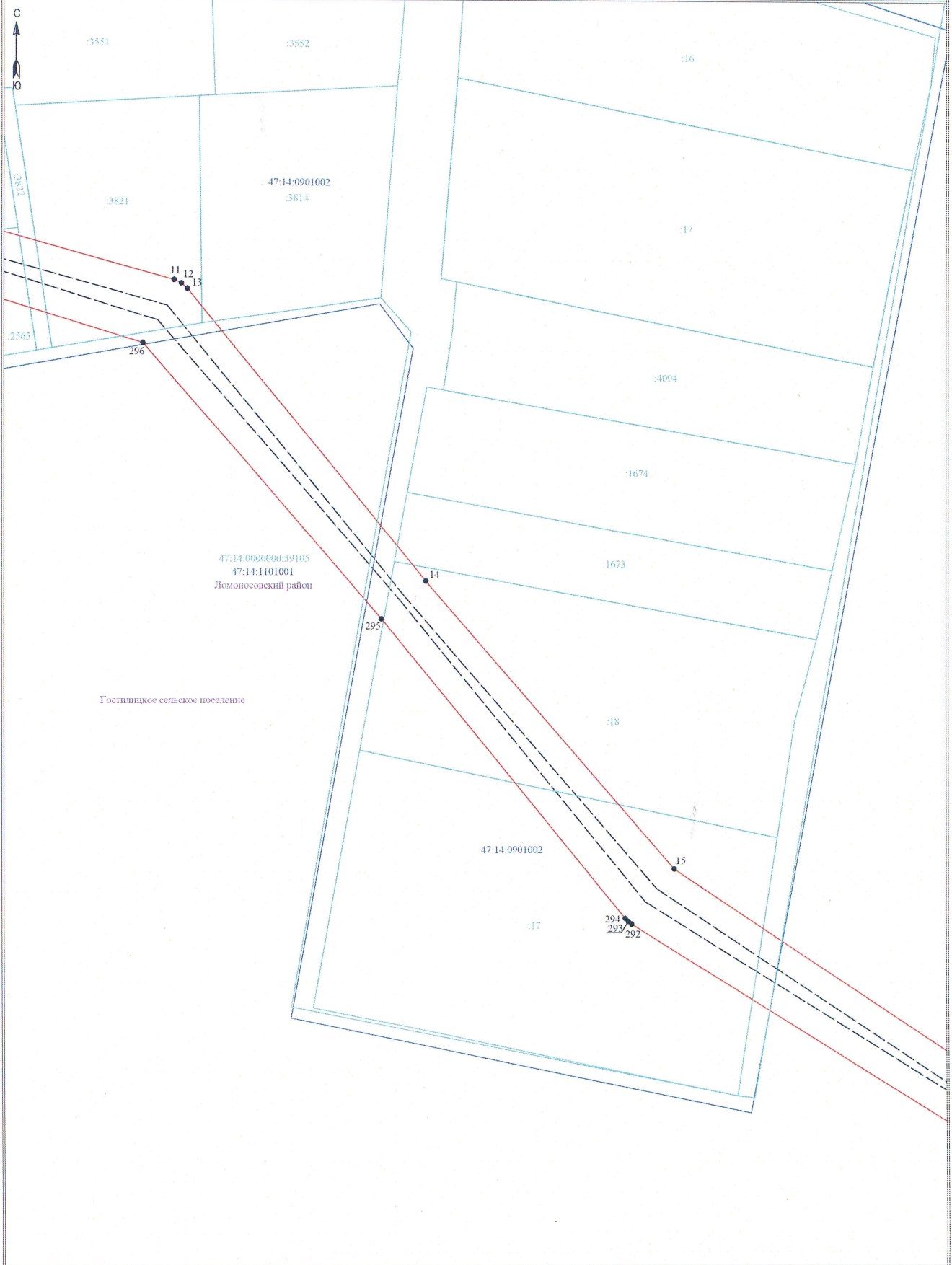
Условные обозначения:

- границы публичного сервитута
- границы земельного участка, сведения о котором содержатся в ЕГРН
- воздушных линиях электропередач высокого напряжения ВЛ 15кВ
- номер кадастрового квартала
- границы кадастрового квартала
- обозначение земельного участка, сведения о котором содержатся в ЕГРН
- обозначение кадастровых точек границ публичного сервитута
- границы соседних земельных участков (Кадастровый номер 47-14/0901003-0004)

Масштаб 1:2000

Подпись _____

 Дата "5" февраля 2024 г



Условные обозначения:

- граница публичного сервитута
- граница земельного участка, сведения о котором содержатся в ЕГРН
- воздушная линия электропередачи высокого напряжения ВЛ 35кВ
- граница кадастрового квартала
- 11 - обозначение земельного участка, сведения о котором содержатся в ЕГРН
- - обозначение характерных точек границы публичного сервитута
- граница сооружения - ВЛ 35 кВ Кипенская-1 (Кадастровый номер 47:14:0000000:7004)

Масштаб 1:2000

Подпись _____ Дата " 5 " февраля 2024 г



Схема расположения границ публичного сервитута

Лист 1 из 37
Выпуск 1

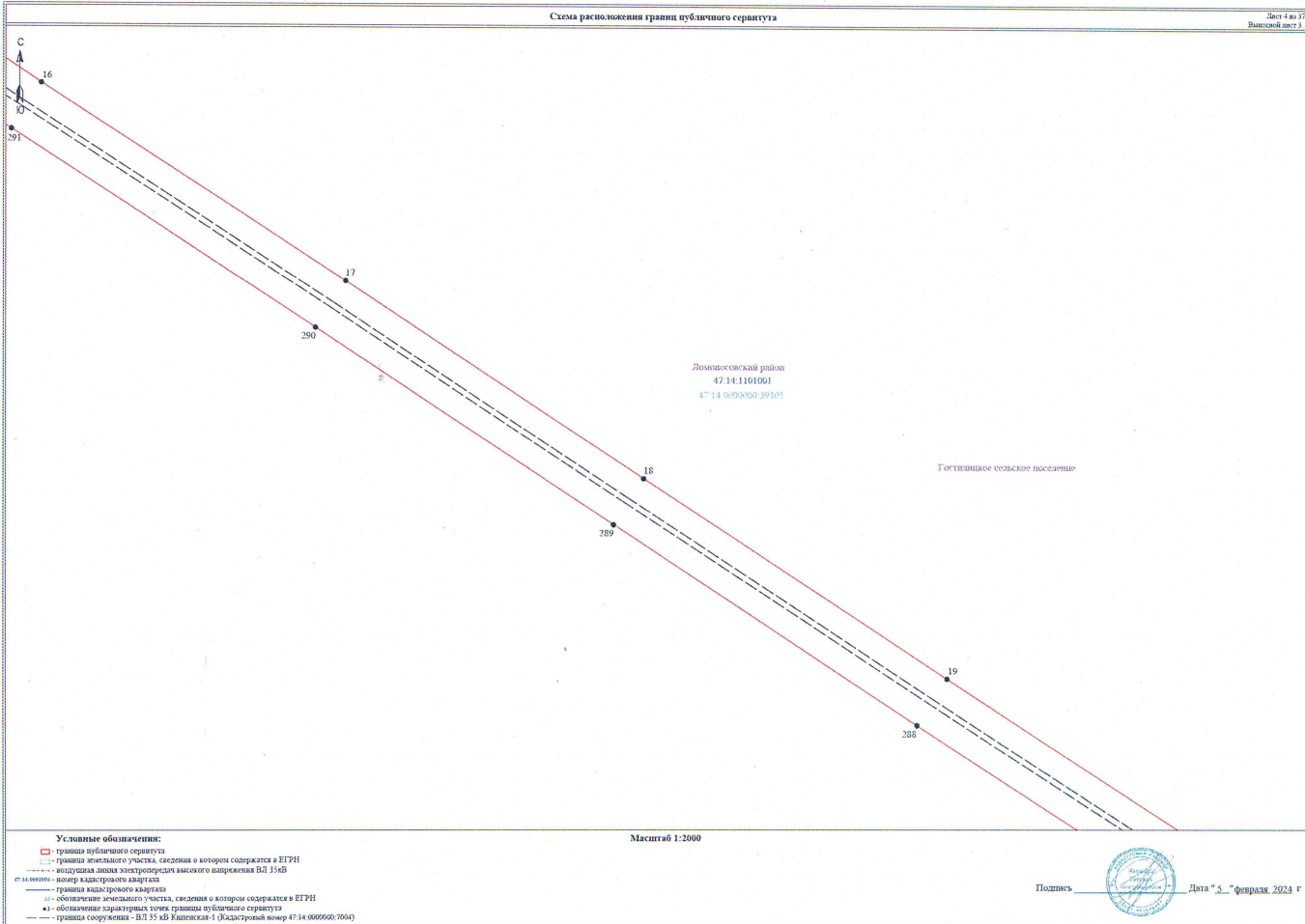
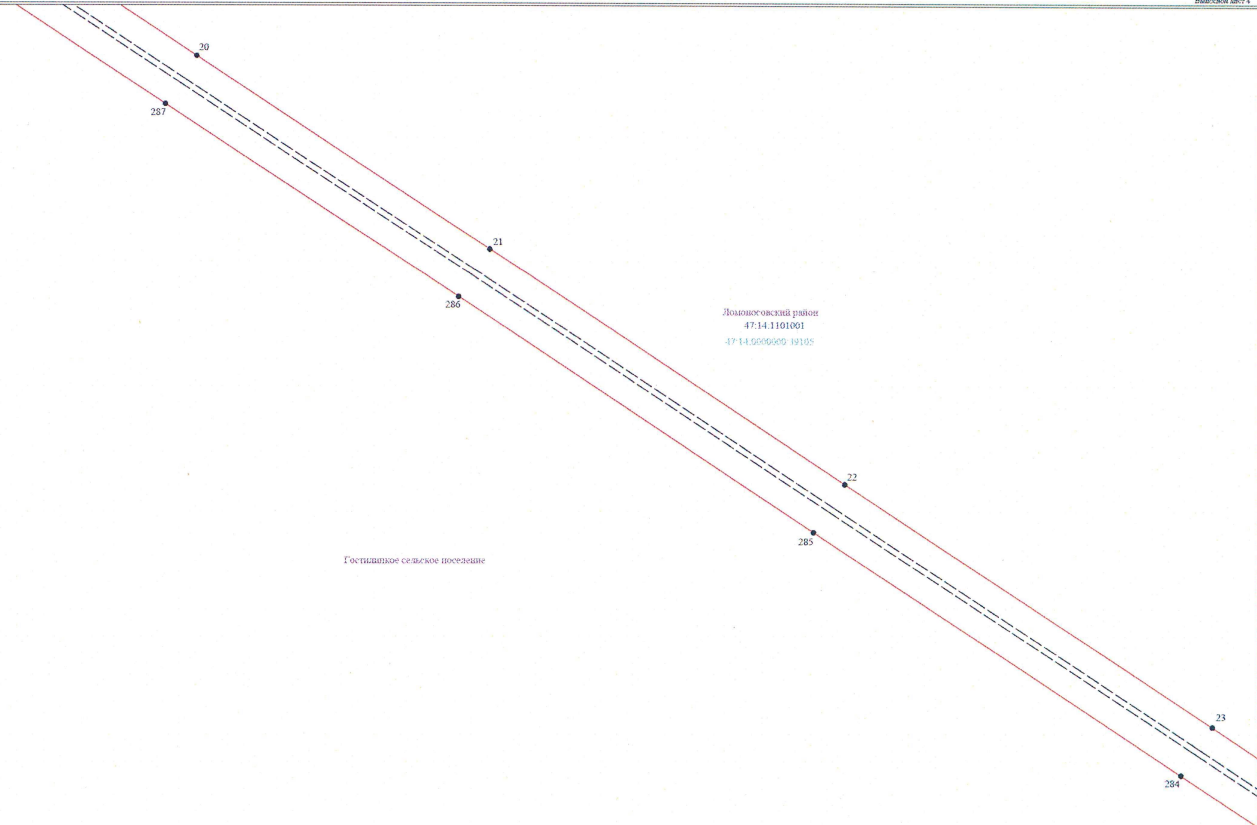


Схема расположения границ публичного сервитута

Лист 5 из 3
Высшей лист 4

С
А
Ю



Госпитальное сельское поселение

Ломоносовский район
47.14.1161861
47.14.0206250-01105

Масштаб 1:2000

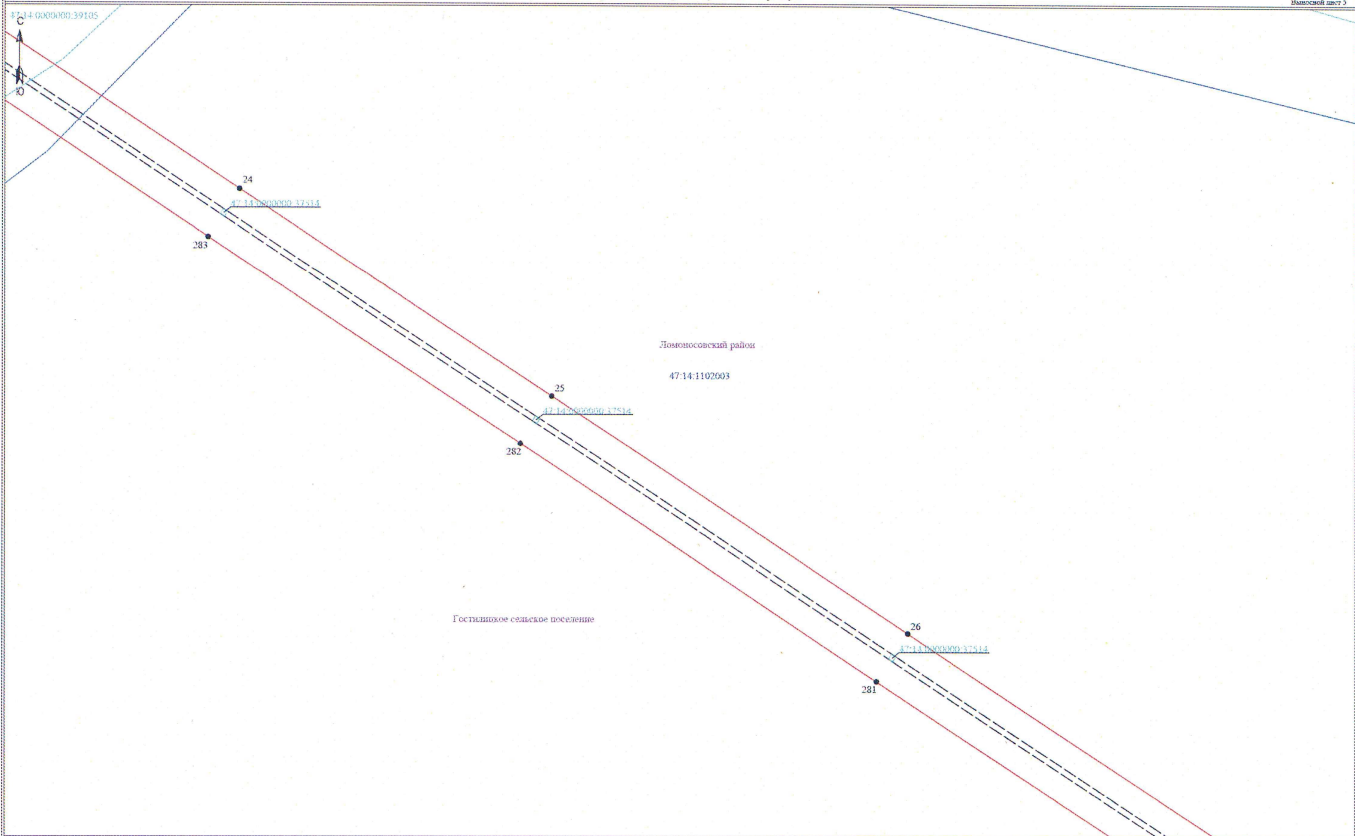
- Условные обозначения:**
- граница публичного сервитута
 - граница земельного участка, сведения о котором содержатся в ЕГРН
 - воздушная линия электропередачи высокого напряжения ВЛ 35кВ
 - номер кадастрового квартала
 - граница кадастрового квартала
 - обозначение земельного участка, сведения о котором содержатся в ЕГРН
 - обозначение характерных точек границ публичного сервитута
 - граница сооружения - ВЛ 35 кВ Хименская-1 (Кадастровый номер 47:14:0006060:7064)

Подпись _____ Дата "5" февраля 2024 г.



Схема расположения границ публичного сервитута

Лист 6 из 17
Выпускной лист 7



- Условные обозначения:**
- граница публичного сервитута
 - граница земельного участка, сведения о котором содержатся в ЕГРН
 - воздушная линия электропередачи высокого напряжения ВЛ 110кВ
 - номер кадастрового квартала
 - граница кадастрового квартала
 - обозначение земельного участка, сведения о котором содержатся в ЕГРН
 - обозначение структурных точек границ публичного сервитута
 - граница сооружения - ВЛ 35 кВ Еланьскале-1 (Кадастровый номер 47:14:0000000:7004)

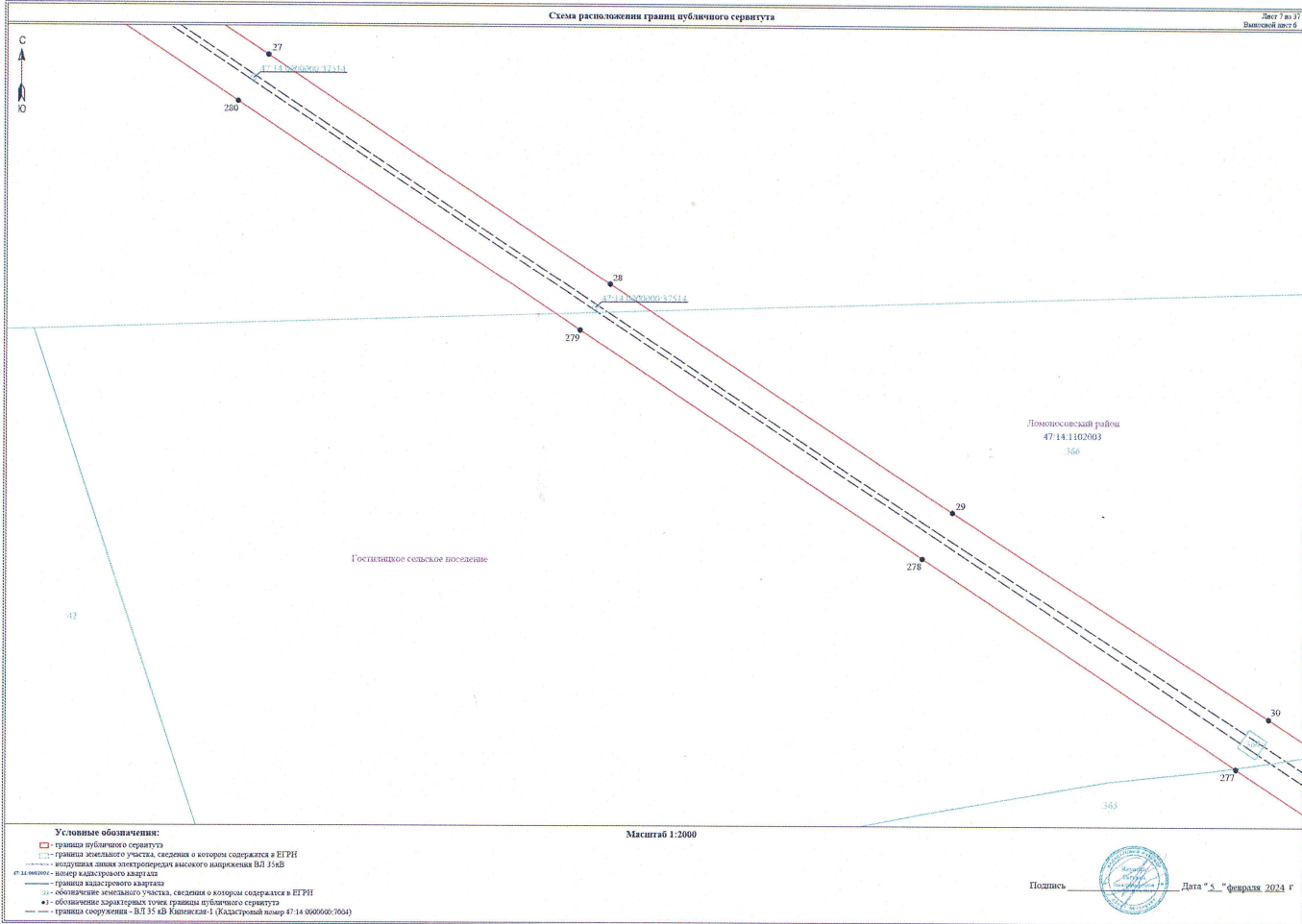
Масштаб 1:2000

Подпись _____
Дата " 5 " февраля 2024 г.



Схема расположения границ публичного сервитута

Лист 1 из 17
Высший лист 6



- Условные обозначения:**
- граница публичного сервитута
 - граница земельного участка, сведения о котором содержатся в ЕГРН
 - воздушная линия электропередачи высокого напряжения ВЛ 13кВ
 - номер кадастрового квартала
 - граница кадастрового квартала
 - - обозначение земельного участка, сведения о котором содержатся в ЕГРН
 - - обозначение структурной точки границы публичного сервитута
 - граница сооружения - ВЛ 35 кВ Едиповская-1 (Кadaстровый номер 47:14:0060602:7004)

Масштаб 1:2000

Подпись _____ Дата "5" февраля 2024 г.



Схема расположения границ публичного сервитута

Лист Б-17
Выпускной лист 7

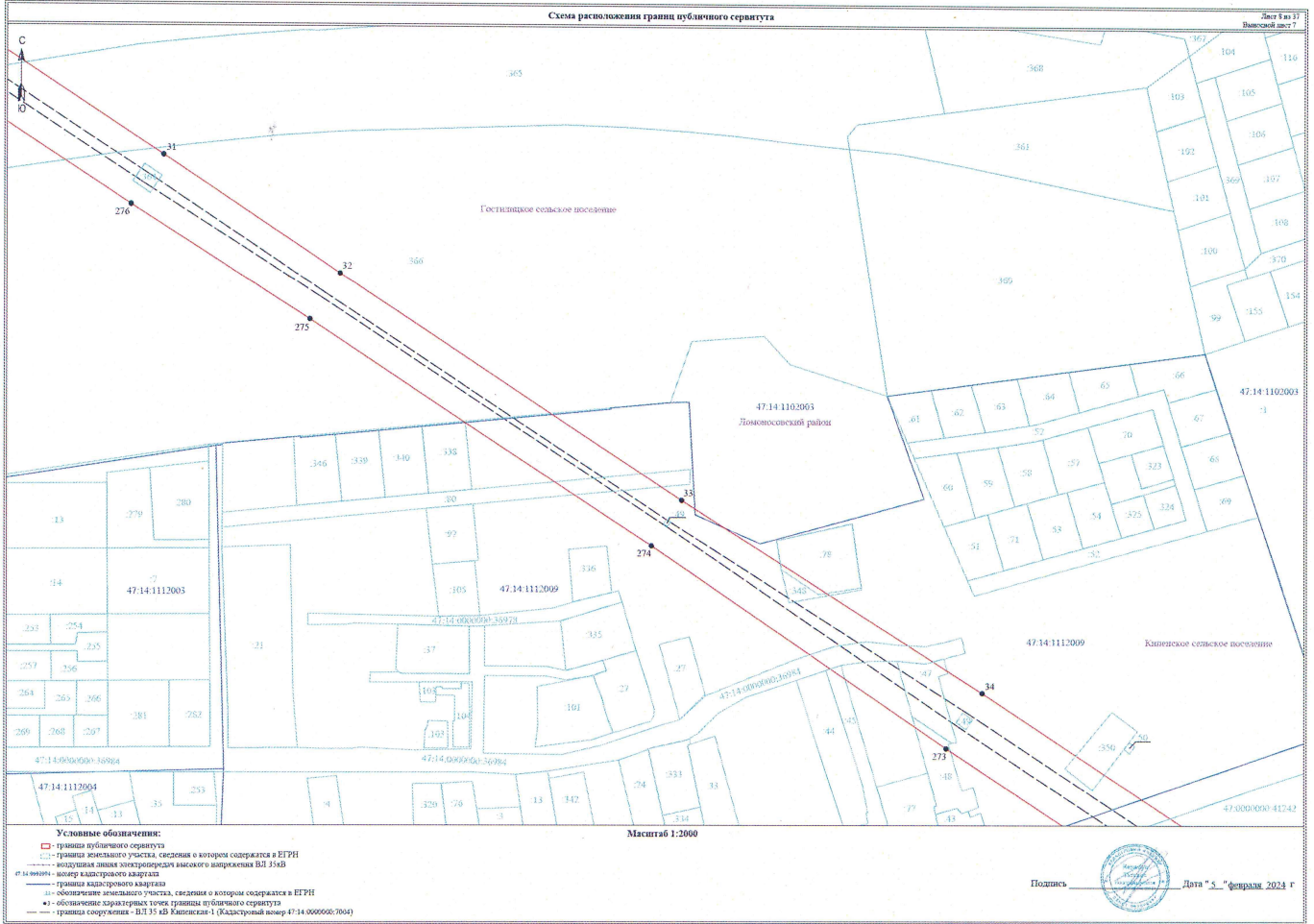


Схема расположения границ публичного сервитута

Лист 9 из 17
Выпускной лист 4

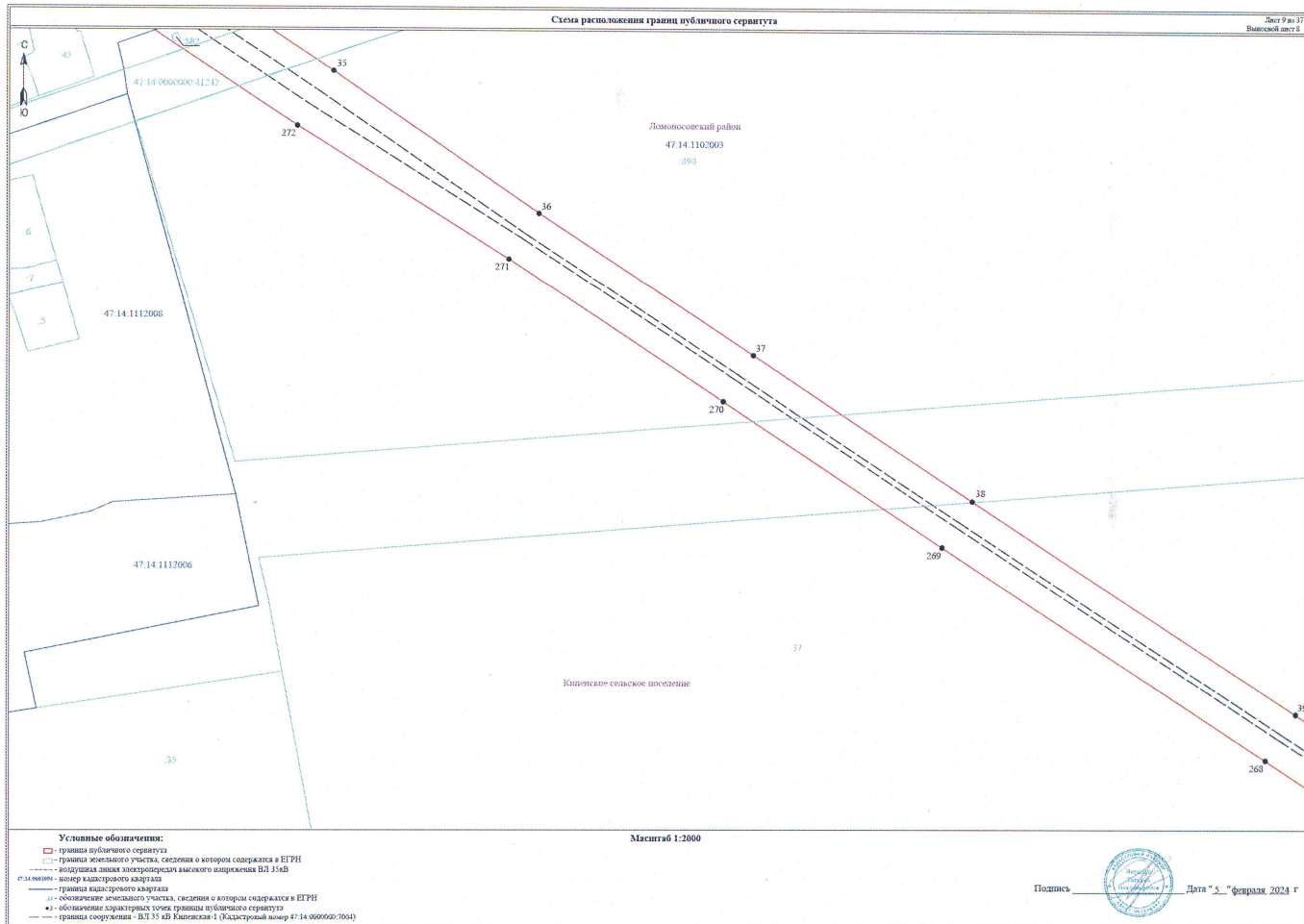


Схема расположения границ публичного сервитута

Лист 10 из 17
Выпущенный № 2

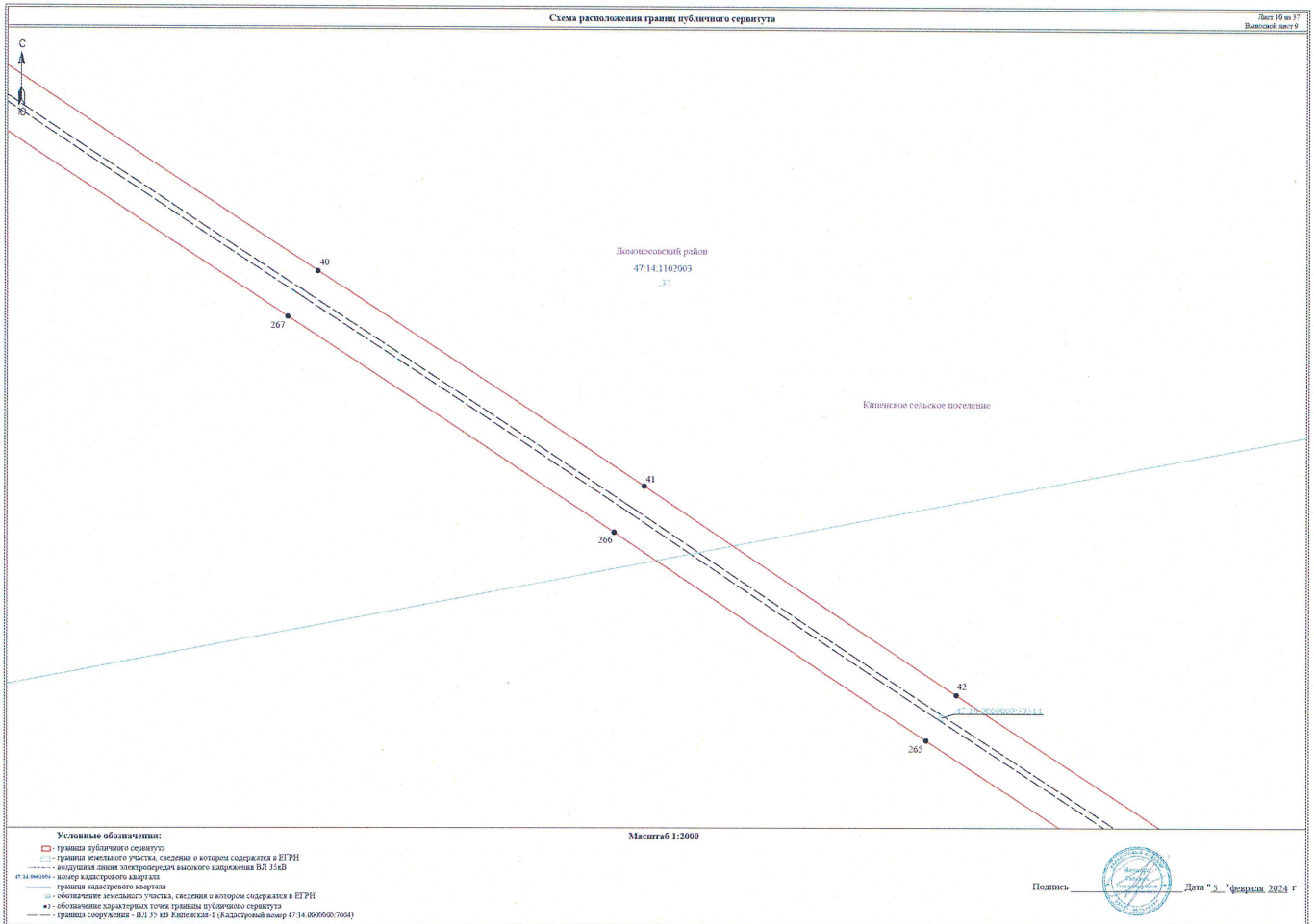


Схема расположения границ публичного сервитута

Лист 11 из 17
Высоково, лист 10

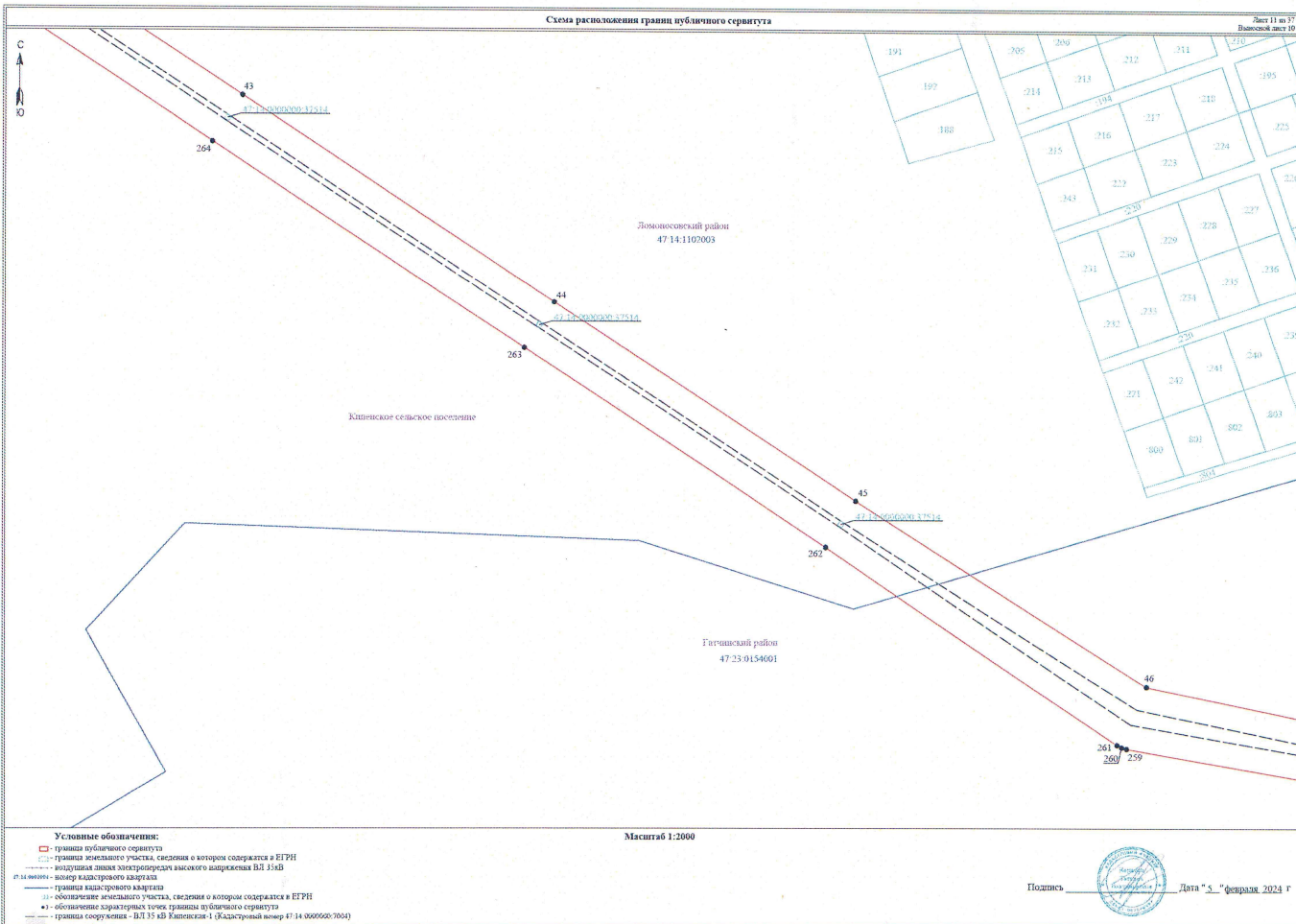


Схема расположения границ публичного сервитута

Лист 12 из 17
Выпущен лист 11



Гаринский район
47.23.015-001
30

Саславское сельское поселение

Масштаб 1:2000

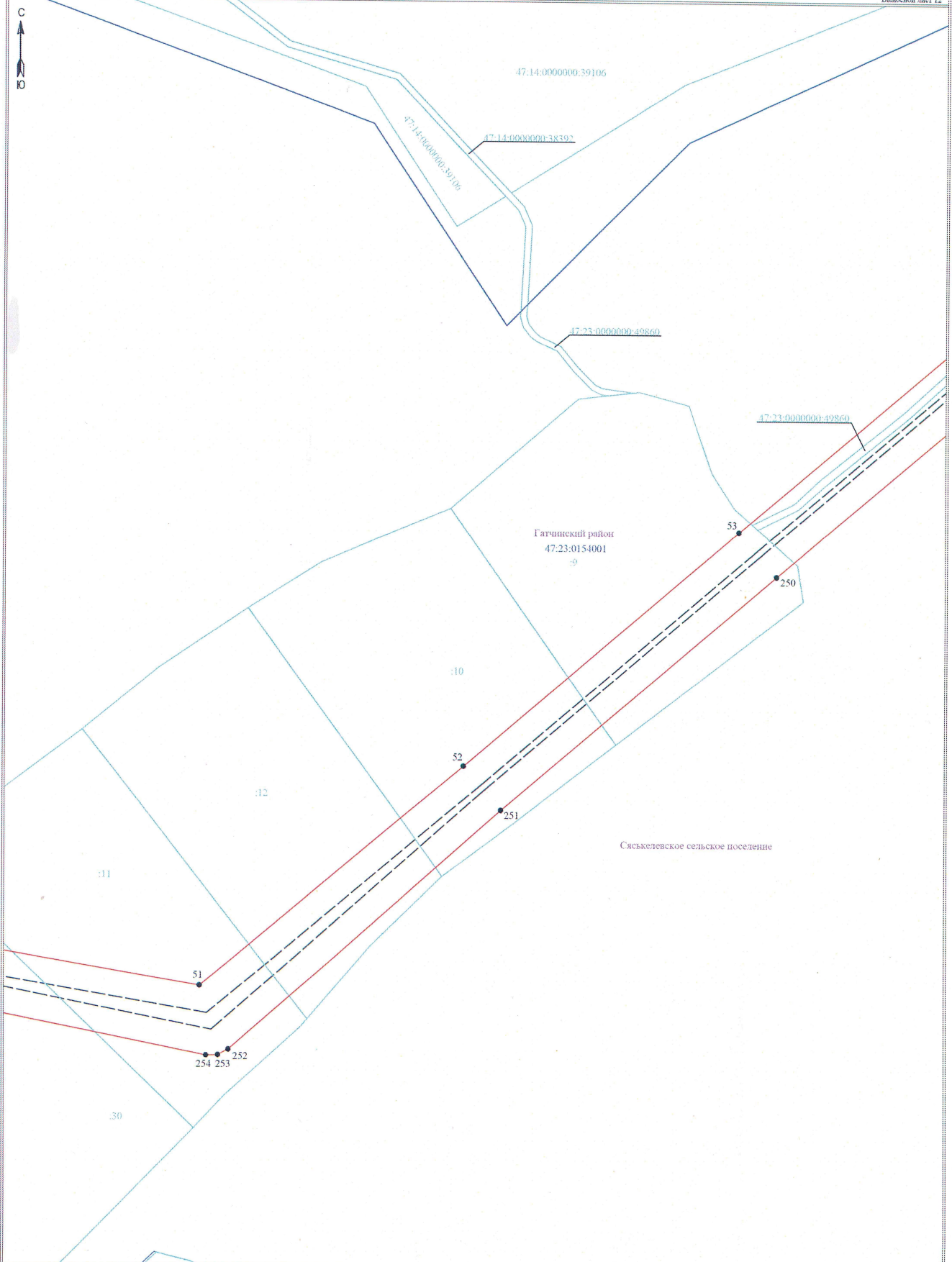
Условные обозначения:

- граница публичного сервитута
- граница земельного участка, сведения о котором содержатся в ЕГРН
- изолинии линий электропередачи высокого напряжения ВЛ 35кВ
- номер кадастрового квартала
- граница кадастрового квартала
- обозначение земельного участка, сведения о котором содержатся в ЕГРН
- обозначение характерных точек границ публичного сервитута
- граница сооружения - ВЛ 35 кВ Кашицкая-1 (Кадастровый номер 47-14-000600-7004)

Подпись _____



Дата " 5 " февраля 2024 г



Условные обозначения:

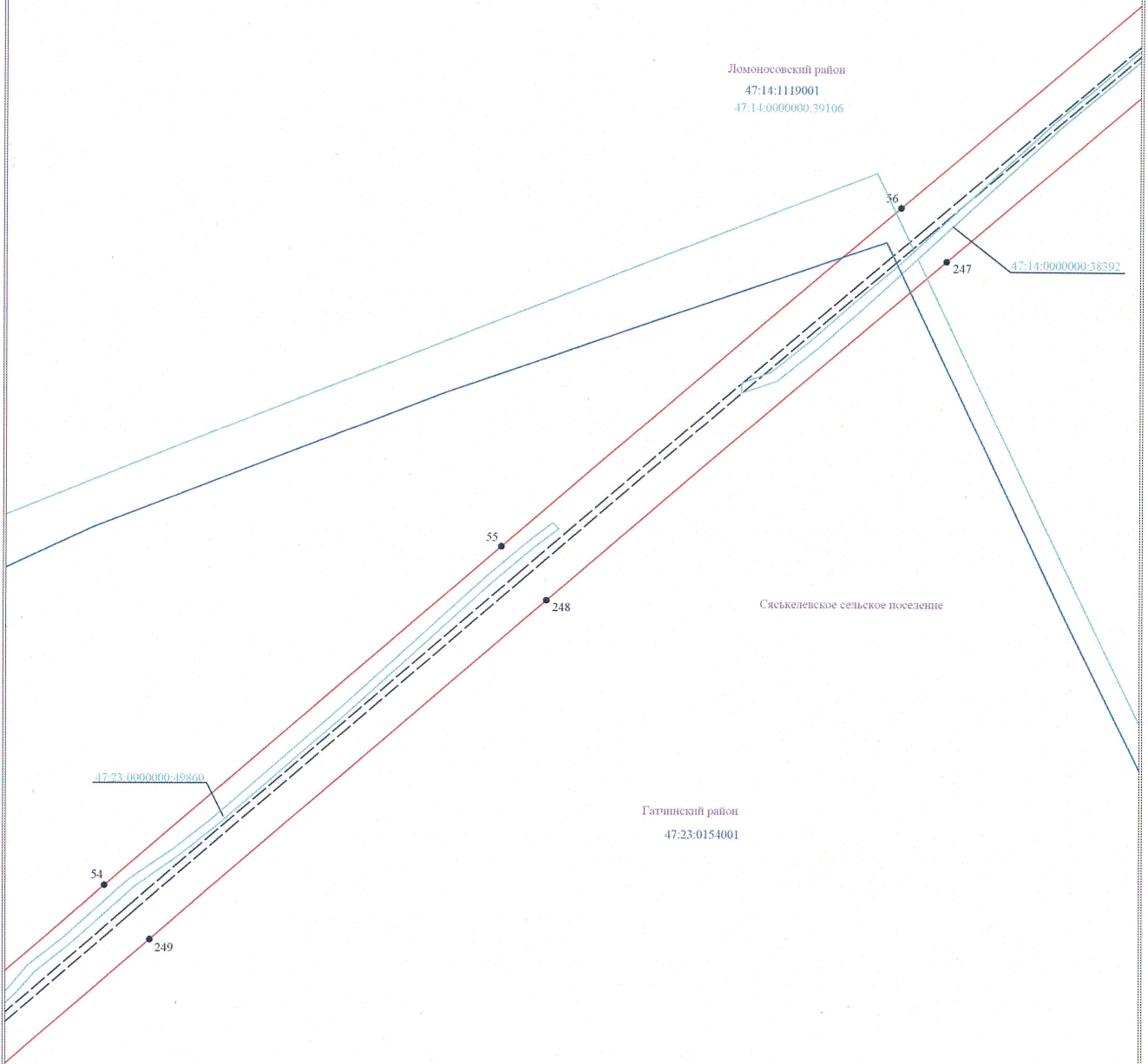
- граница публичного сервитута
- граница земельного участка, сведения о котором содержатся в ЕГРН
- воздушная линия электропередачи высокого напряжения ВЛ 35кВ
- 47:14:0002004 - номер кадастрового квартала
- граница кадастрового квартала
- 51 - обозначение земельного участка, сведения о котором содержатся в ЕГРН
- 53 - обозначение характерных точек границы публичного сервитута
- граница сооружения - ВЛ 35 кВ Китенская-1 (Кадастровый номер 47:14:0000000:7004)

Масштаб 1:2000









Подпись _____



Дата " 5 " февраля 2024 г



Условные обозначения:

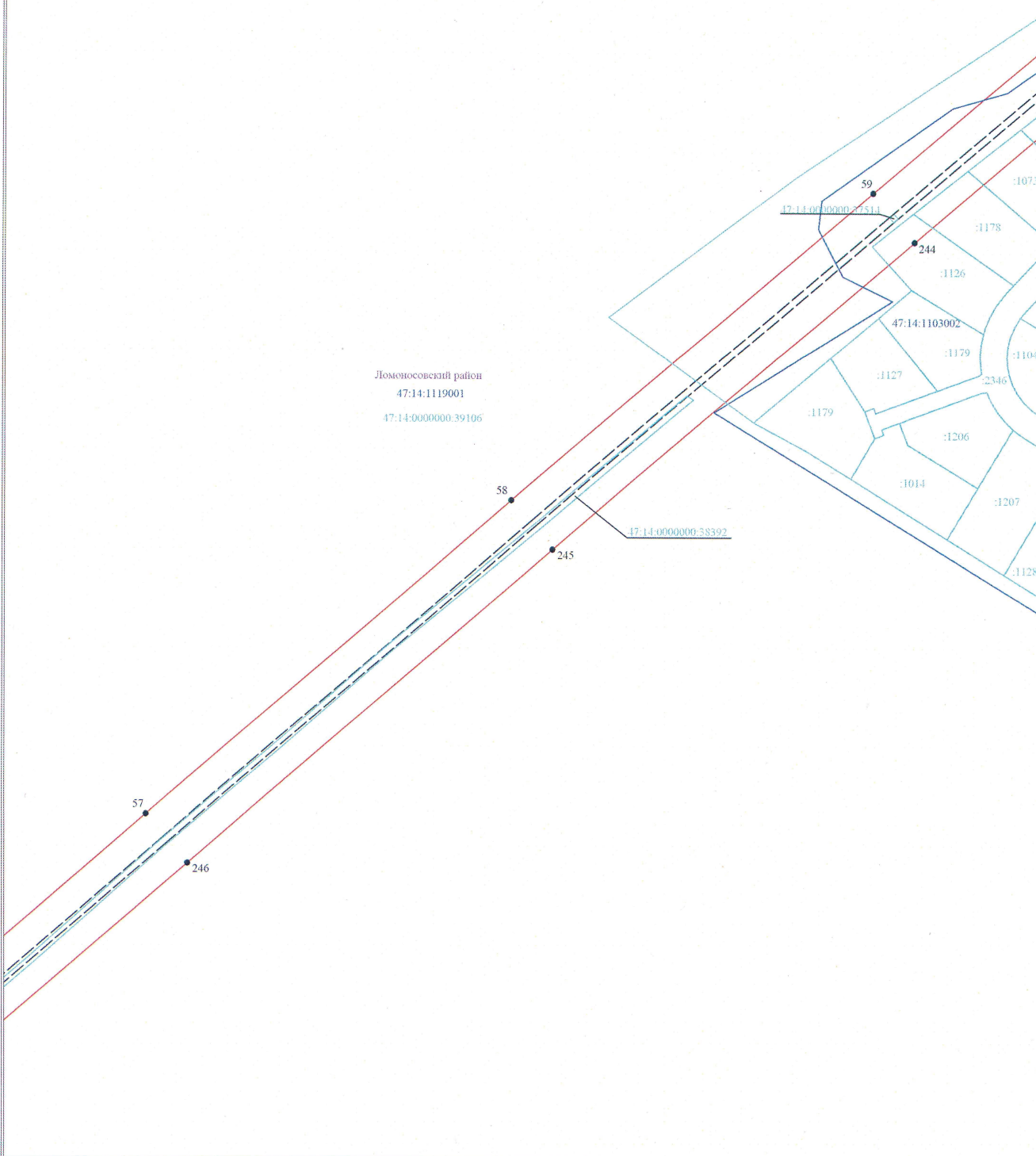
-  - граница публичного сервитута
-  - граница земельного участка, сведения о котором содержатся в ЕГРН
-  - воздушная линия электропередачи высокого напряжения ВЛ 35кВ
-  - номер кадастрового квартала
-  - граница кадастрового квартала
-  - обозначение земельного участка, сведения о котором содержатся в ЕГРН
-  - обозначение характерных точек границы публичного сервитута
-  - граница сооружения - ВЛ 35 кВ Китенская-1 (Кадастровый номер 47:14:0000000.7004)

Масштаб 1:2000

Подпись _____



Дата " 5 " февраля 2024 г



Ломоносовский район
47:14:1119001
47:14:0000000.39106

47:14:0000000.38392

Условные обозначения:

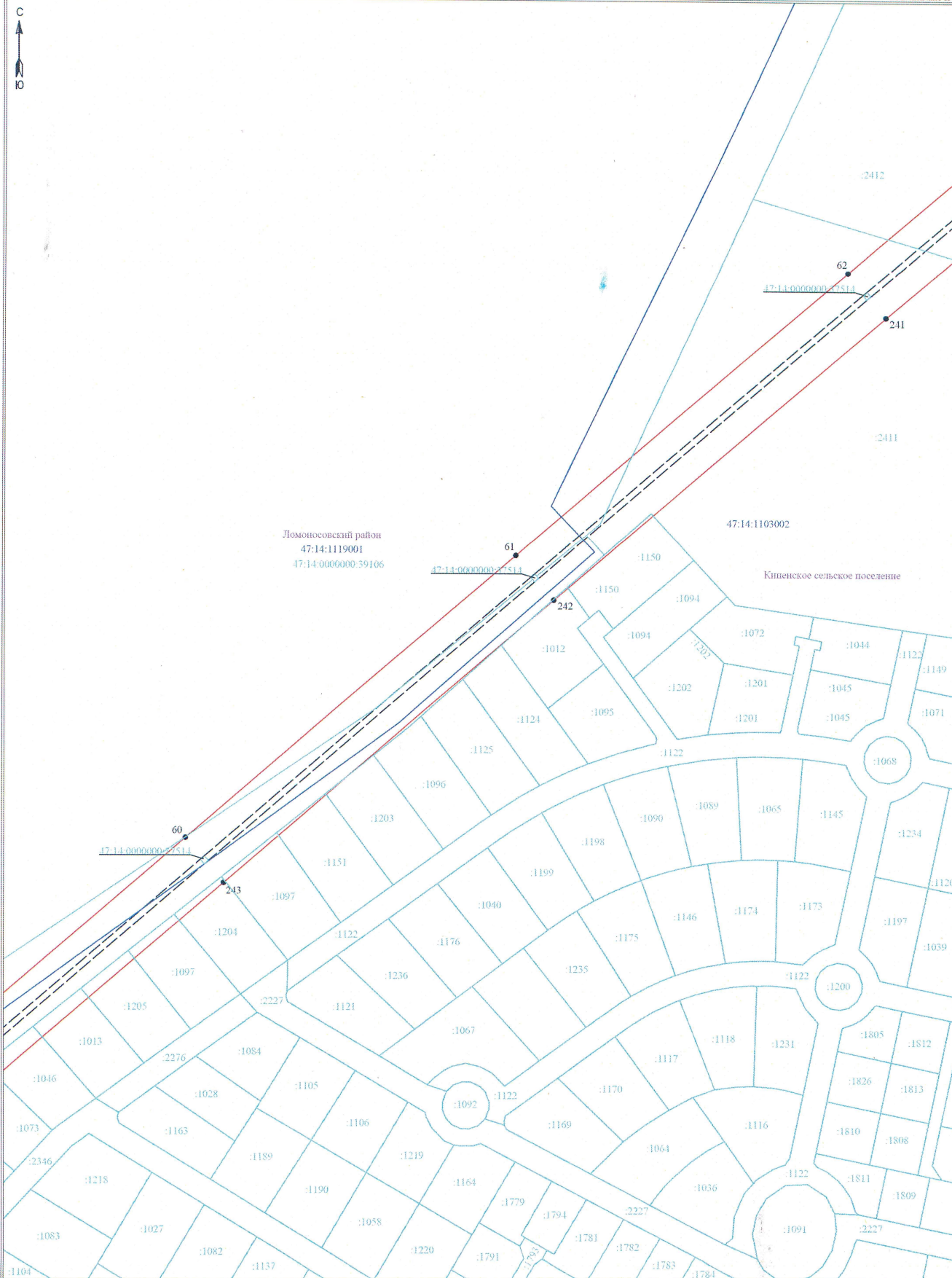
- граница публичного сервитута
- граница земельного участка, сведения о котором содержатся в ЕГРН
- воздушная линия электропередачи высокого напряжения ВЛ 35кВ
- 47:14:0002004 - номер кадастрового квартала
- граница кадастрового квартала
- 11 - обозначение земельного участка, сведения о котором содержатся в ЕГРН
- - обозначение характерных точек границы публичного сервитута
- граница сооружения - ВЛ 35 кВ Кипенская-1 (Кадастровый номер 47:14:0000000.7004)

Масштаб 1:2000

Подпись _____



Дата " 5 " февраля 2024 г



Условные обозначения:

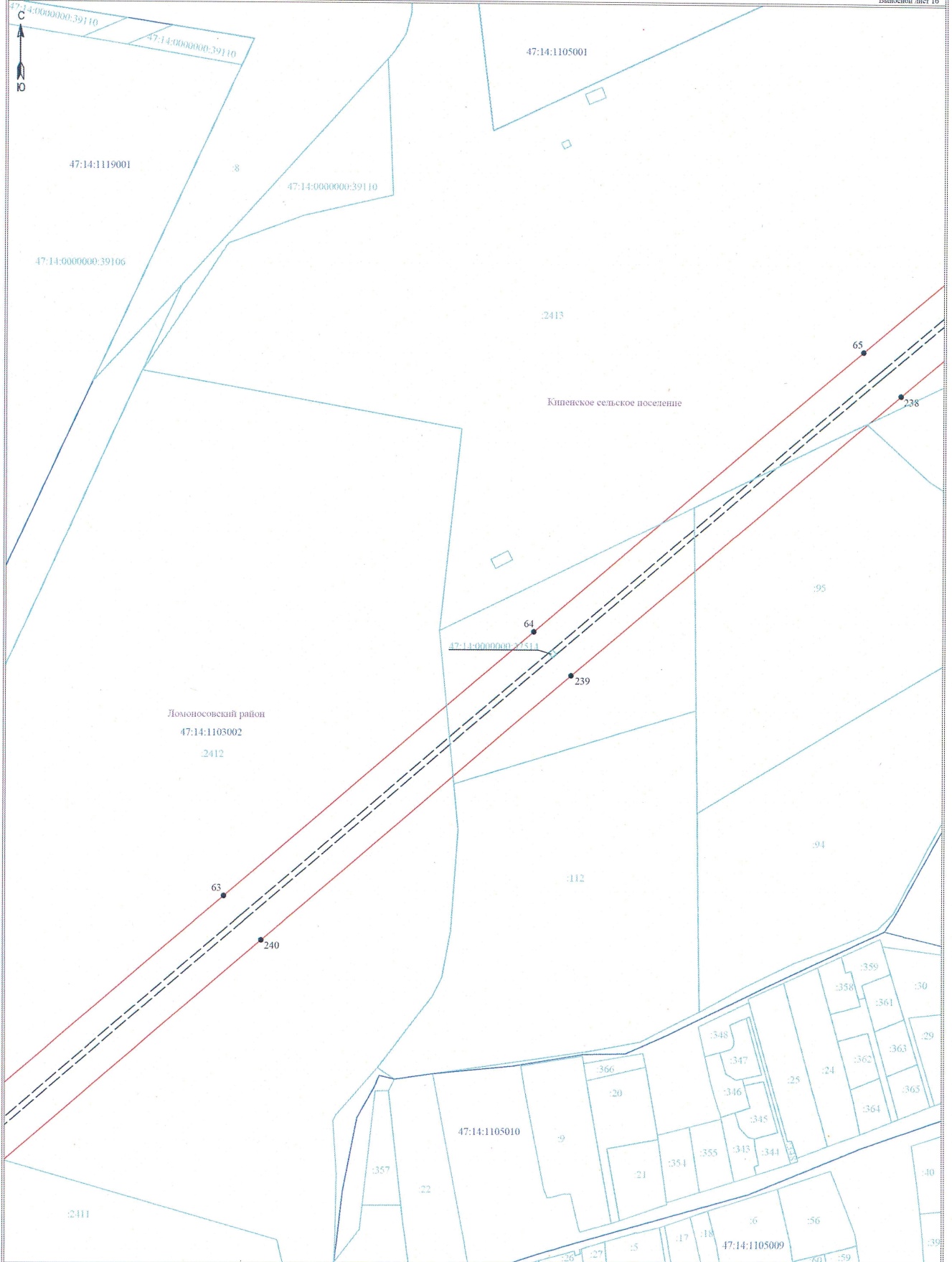
- граница публичного сервитута
- граница земельного участка, сведения о котором содержатся в ЕГРН
- воздушная линия электропередачи высокого напряжения ВЛ 35кВ
- номер кадастрового квартала
- граница кадастрового квартала
- обозначение земельного участка, сведения о котором содержатся в ЕГРН
- обозначение характерных точек границы публичного сервитута
- граница сооружения - ВЛ 35 кВ Кипенская-1 (Кадастровый номер 47:14:0000000:7004)

Масштаб 1:2000

Подпись _____



Дата " 5 " февраля 2024 г



Условные обозначения:

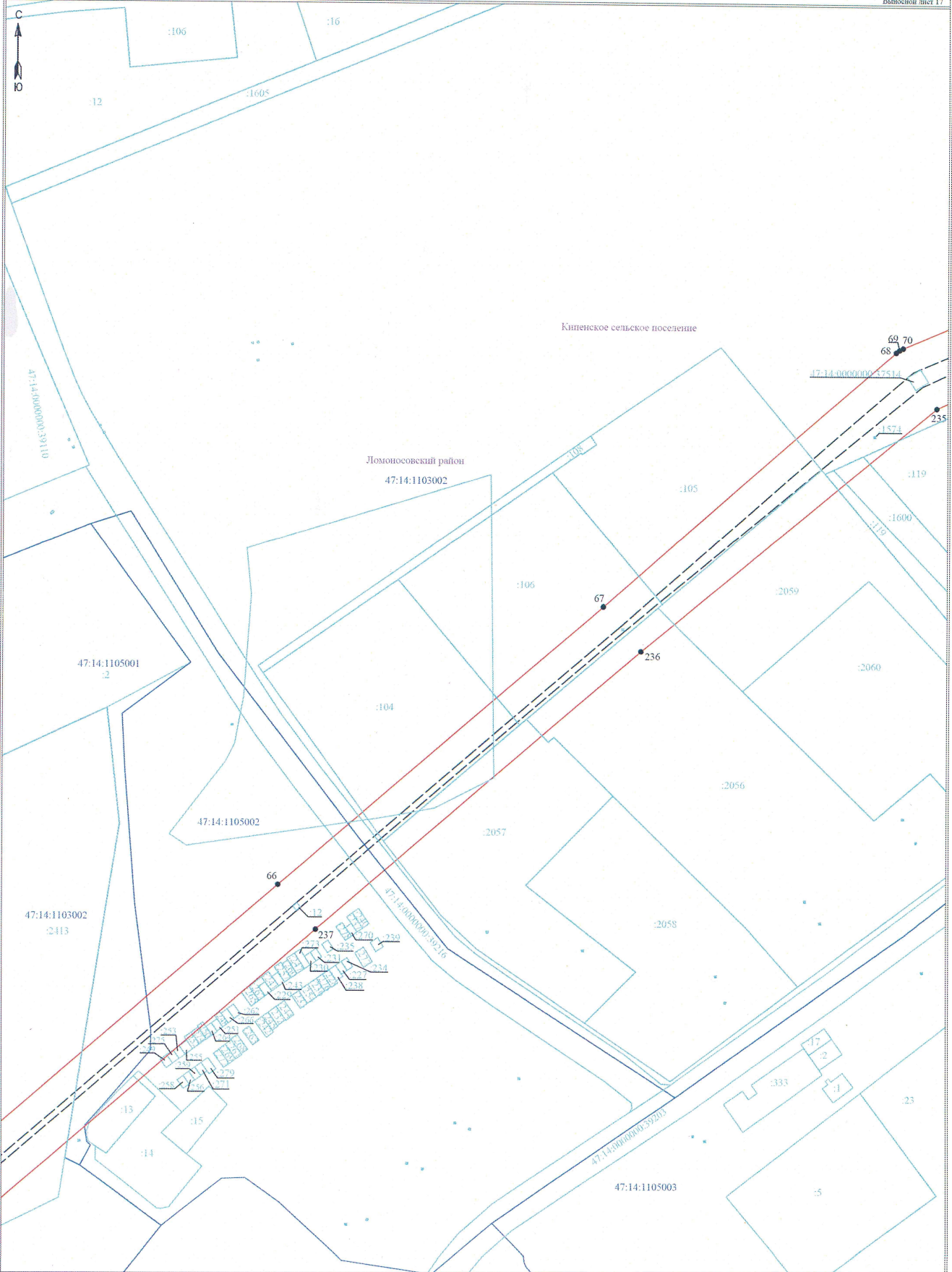
- - - граница публичного сервитута
- граница земельного участка, сведения о котором содержатся в ЕГРН
- - - воздушная линия электропередачи высокого напряжения ВЛ 35кВ
- 47:14:0000000:39110 - номер кадастрового квартала
- - - граница кадастрового квартала
- 11 - обозначение земельного участка, сведения о котором содержатся в ЕГРН
- - обозначение характерных точек границы публичного сервитута
- - - граница сооружения - ВЛ 35 кВ Кипенская-1 (Кадастровый номер 47:14:0000000:7004)

Масштаб 1:2000

Подпись _____



Дата " 5 " февраля 2024 г



Условные обозначения:

- граница публичного сервитута
- граница земельного участка, сведения о котором содержатся в ЕГРН
- - - - - воздушная линия электропередачи высокого напряжения ВЛ 35кВ
- 47:14:0000000:392110 - номер кадастрового квартала
- граница кадастрового квартала
- (1) - обозначение земельного участка, сведения о котором содержатся в ЕГРН
- - обозначение характерных точек границы публичного сервитута
- - - - - граница сооружения - ВЛ 35 кВ Кипенская-1 (Кадастровый номер 47:14:0000000:7004)

Масштаб 1:2000

Подпись _____



Дата " 5 " февраля 2024 г

Схема расположения границ публичного сервитута

Лист 19 из 21
Выпущенный лист 19

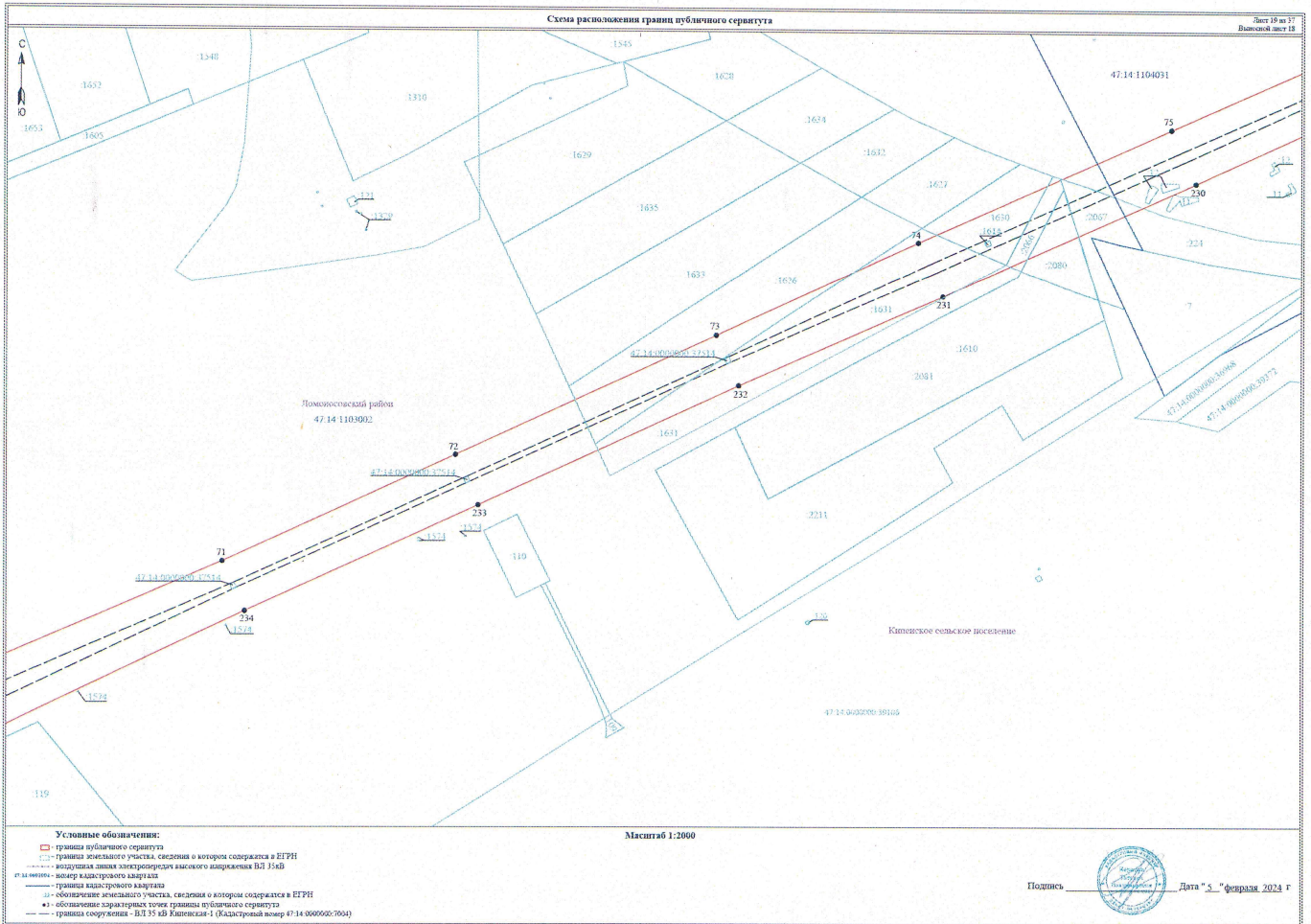
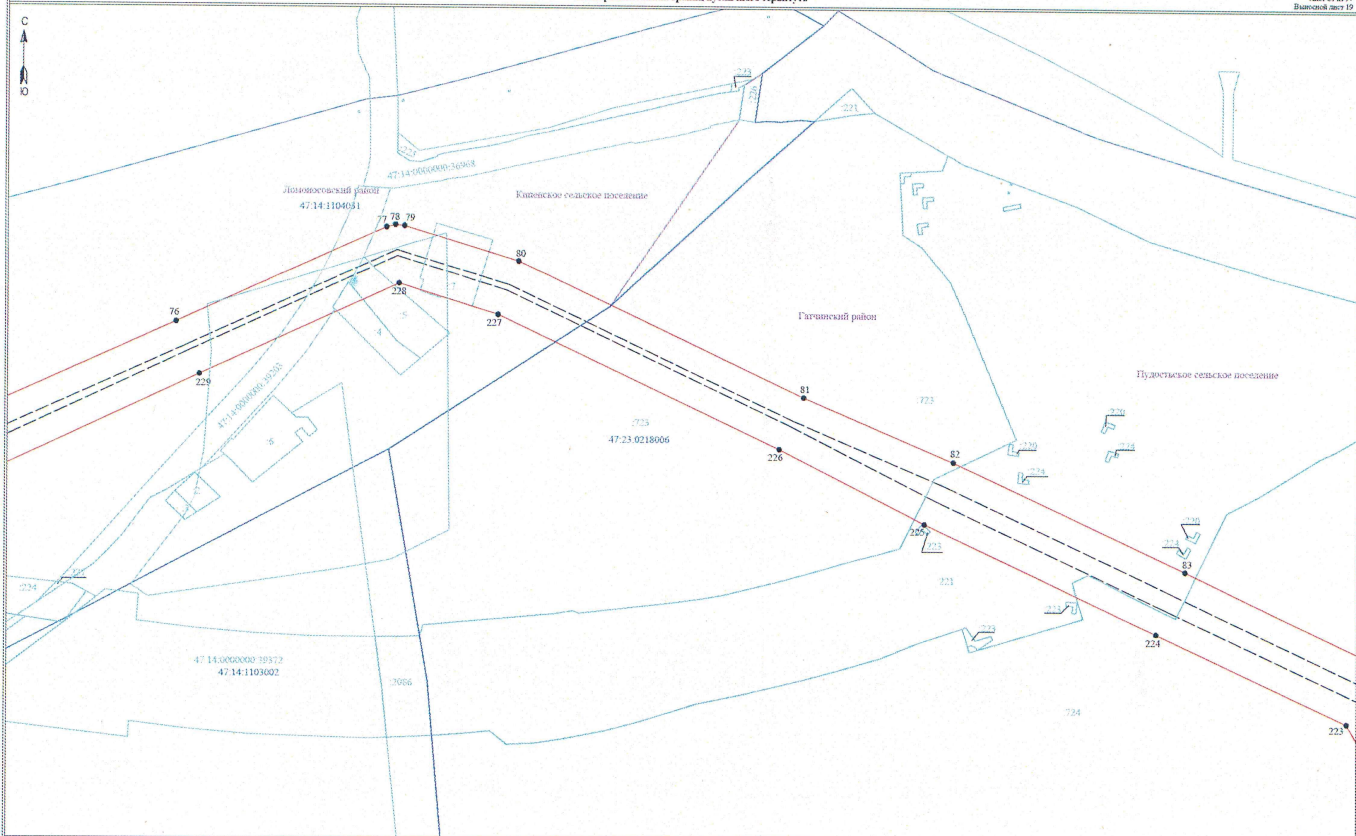


Схема расположения границ публичного сервитута

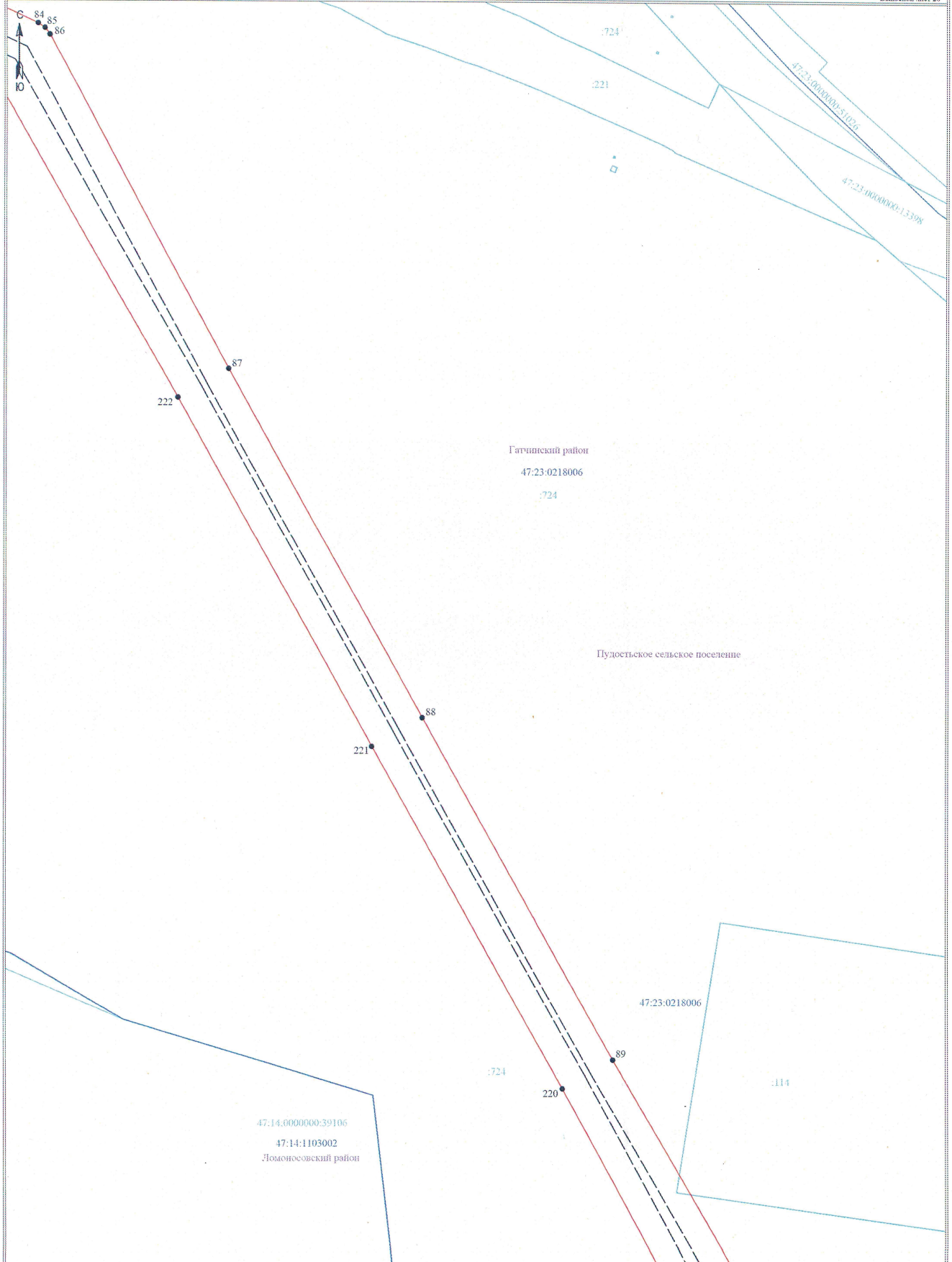
Лист 05 из 07
Выпускной лист 19



- Условные обозначения:
- граница публичного сервитута
 - граница земельного участка, сведения о котором содержатся в ЕГРН
 - воздушная линия электропередачи высокого напряжения ВЛ 35кВ
 - линия кадастрового маршрута
 - граница кадастрового квартала
 - обозначение земельного участка, сведения о котором содержатся в ЕГРН
 - — обозначение контрольных точек границы публичного сервитута
 - граница сооружения - ВЛ 35 кВ Кашинская 1 (Кадастровый номер 47-14-0000600-7004)

Масштаб 1:2000

Подпись _____
Дата "5" февраля 2024 г.



Условные обозначения:

- граница публичного сервитута
- граница земельного участка, сведения о котором содержатся в ЕГРН
- воздушная линия электропередачи высокого напряжения ВЛ 35кВ
- 47:14:0602004 - номер кадастрового квартала
- граница кадастрового квартала
- обозначение земельного участка, сведения о котором содержатся в ЕГРН
- обозначение характерных точек границы публичного сервитута
- граница сооружения - ВЛ 35 кВ Кипенская-1 (Кадастровый номер 47:14:0000000:7004)

Масштаб 1:2000

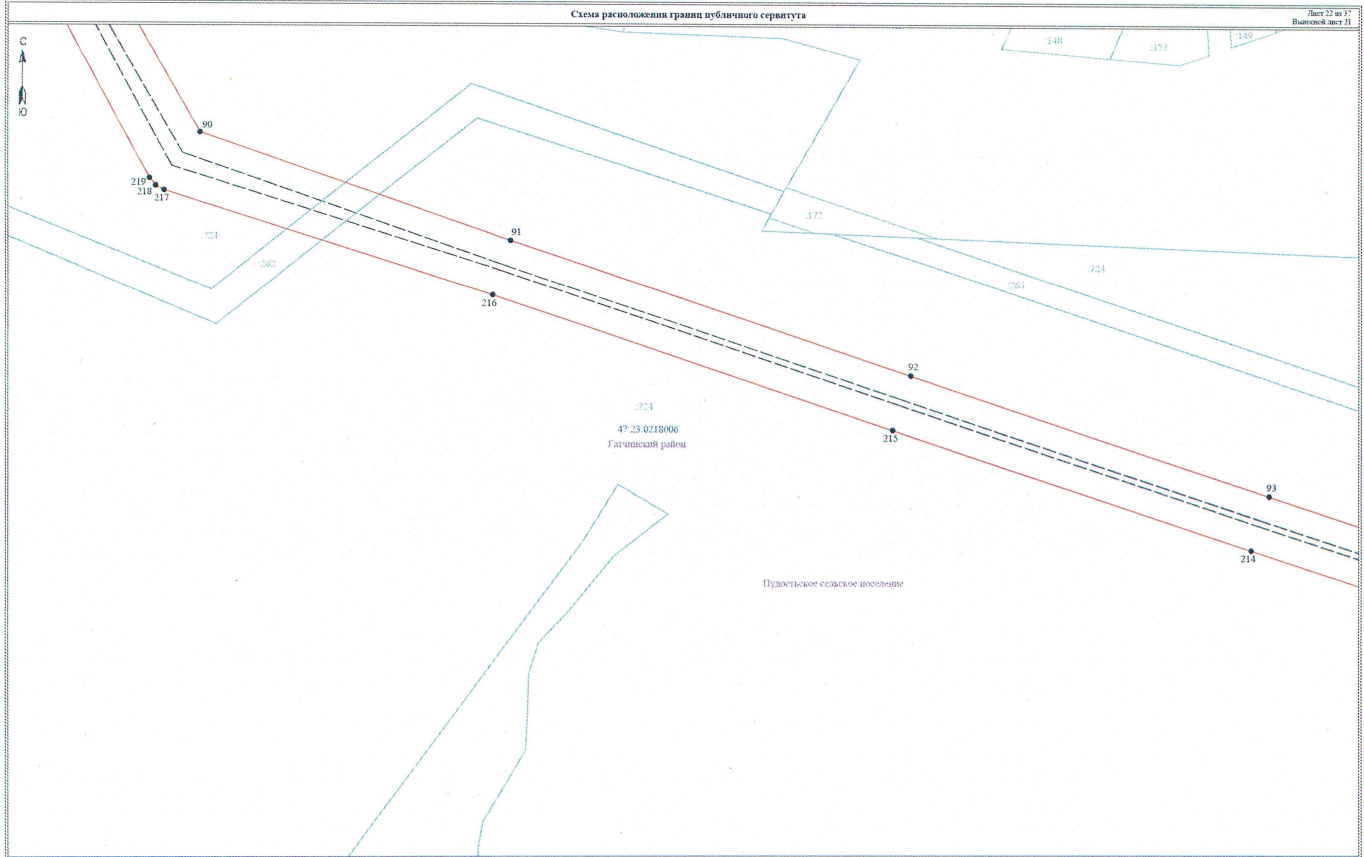
Подпись _____



Дата " 5 " февраля 2024 г

Схема расположения границ публичного сервитута

Лист 22 из 37
Выпущенный лист 21



- Условные обозначения:**
- граница публичного сервитута
 - граница земельного участка, сведения о котором содержатся в ЕГРН
 - воздушная линия электропередачи высокого напряжения ВЛ 330кВ
 - линия межевания земельного участка
 - граница кадастрового квартала
 - обозначение земельного участка, сведения о котором содержатся в ЕГРН
 - обозначение характерных точек границы публичного сервитута
 - граница сооружения - ВЛ 35 кВ Каденгил-1 (Кадастровый номер 47.14.0506602.004)

Масштаб 1:2000

Подпись _____ Дата "С." "февраля" 2024 г.



Схема расположения границ публичного сервитута

Лист 13 из 17
Выпущен лист 22

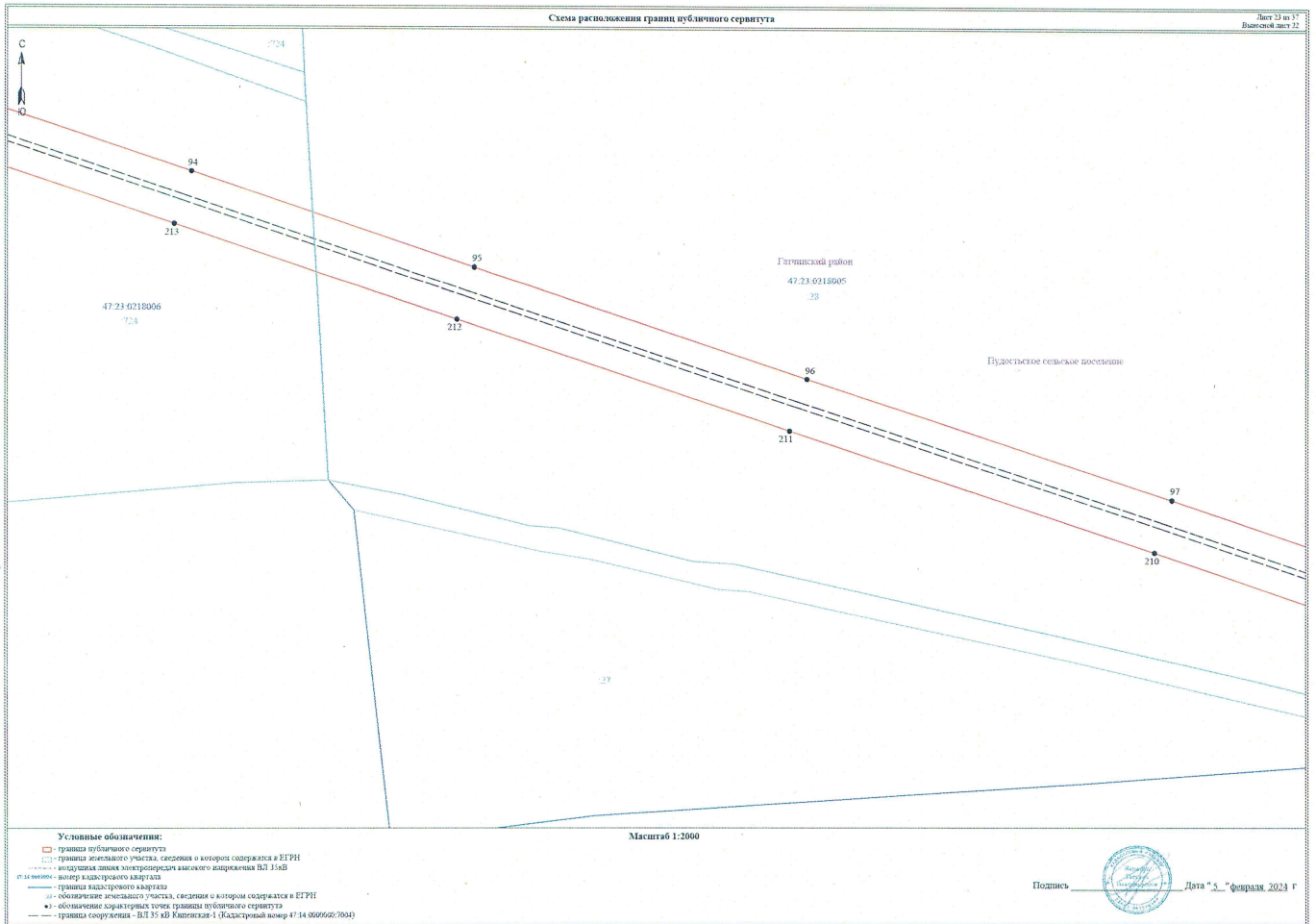


Схема расположения границ публичного сервитута

Лист 24 из 27
Высотой листа 13

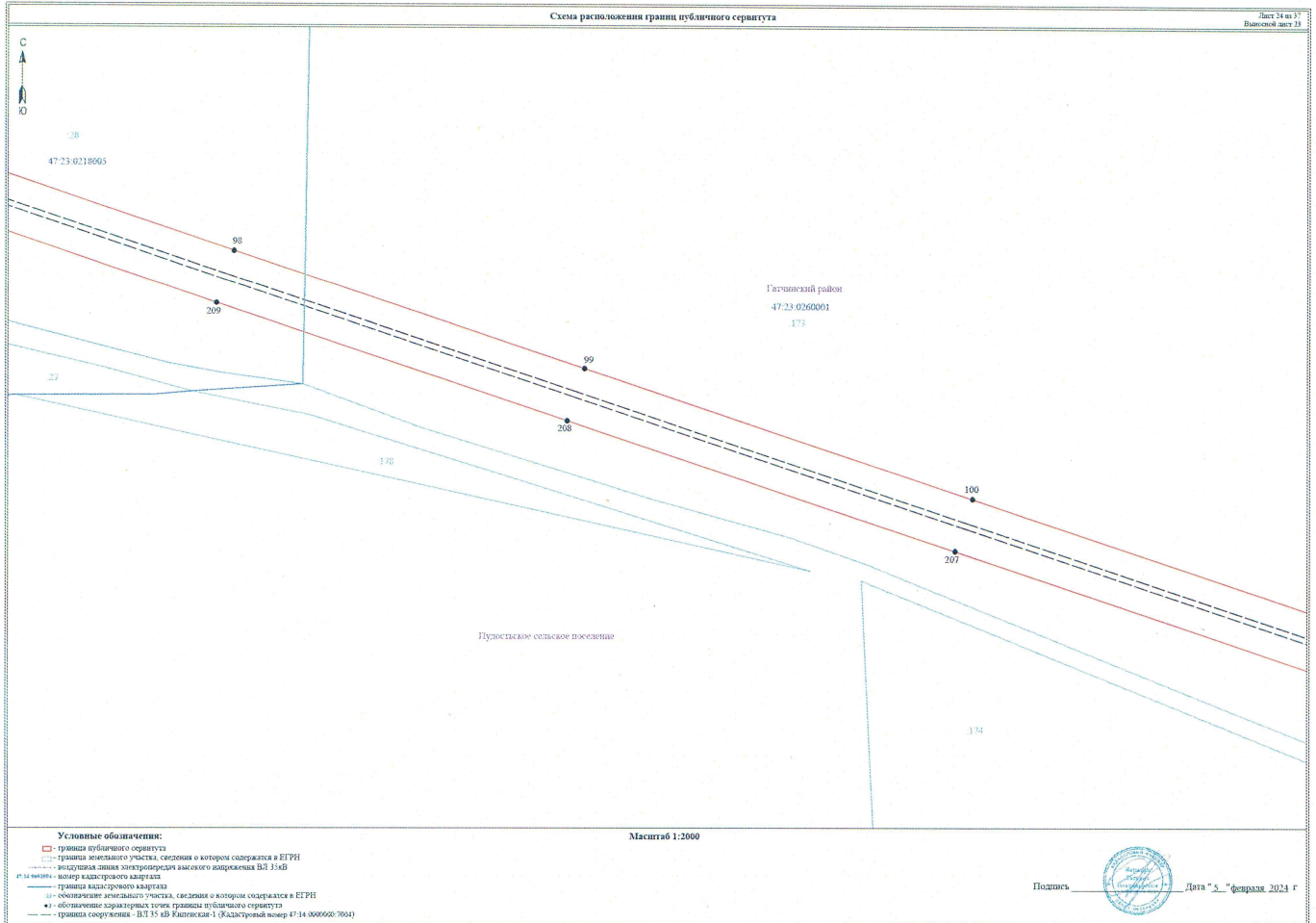
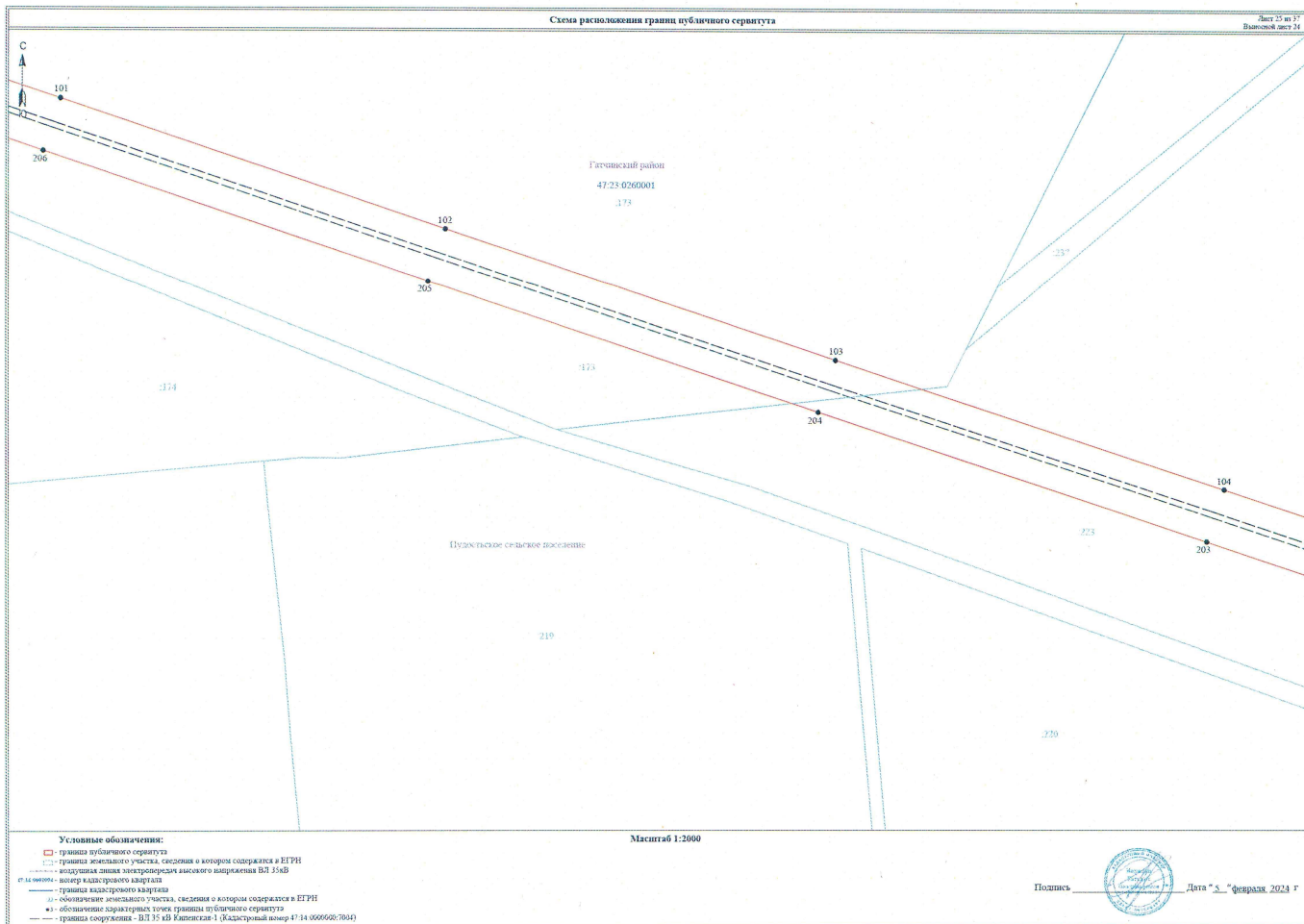


Схема расположения границ публичного сервитута

Лист 25 из 37
Выпускной лист 34



Условные обозначения:

- граница публичного сервитута
- - - граница земельного участка, сведения о котором содержится в ЕГРН
- - - координатная линия контрольного высотного измерения ВЛ 354Б
- координатная линия контрольного азимута
- граница кадастрового квартала
- граница земельного участка, сведения о котором содержится в ЕГРН
- обозначение характерных точек границ публичного сервитута
- граница сооружения - ВЛ 35 4Б Калинин с. (Кадастровый номер 47:14:0066602/044)

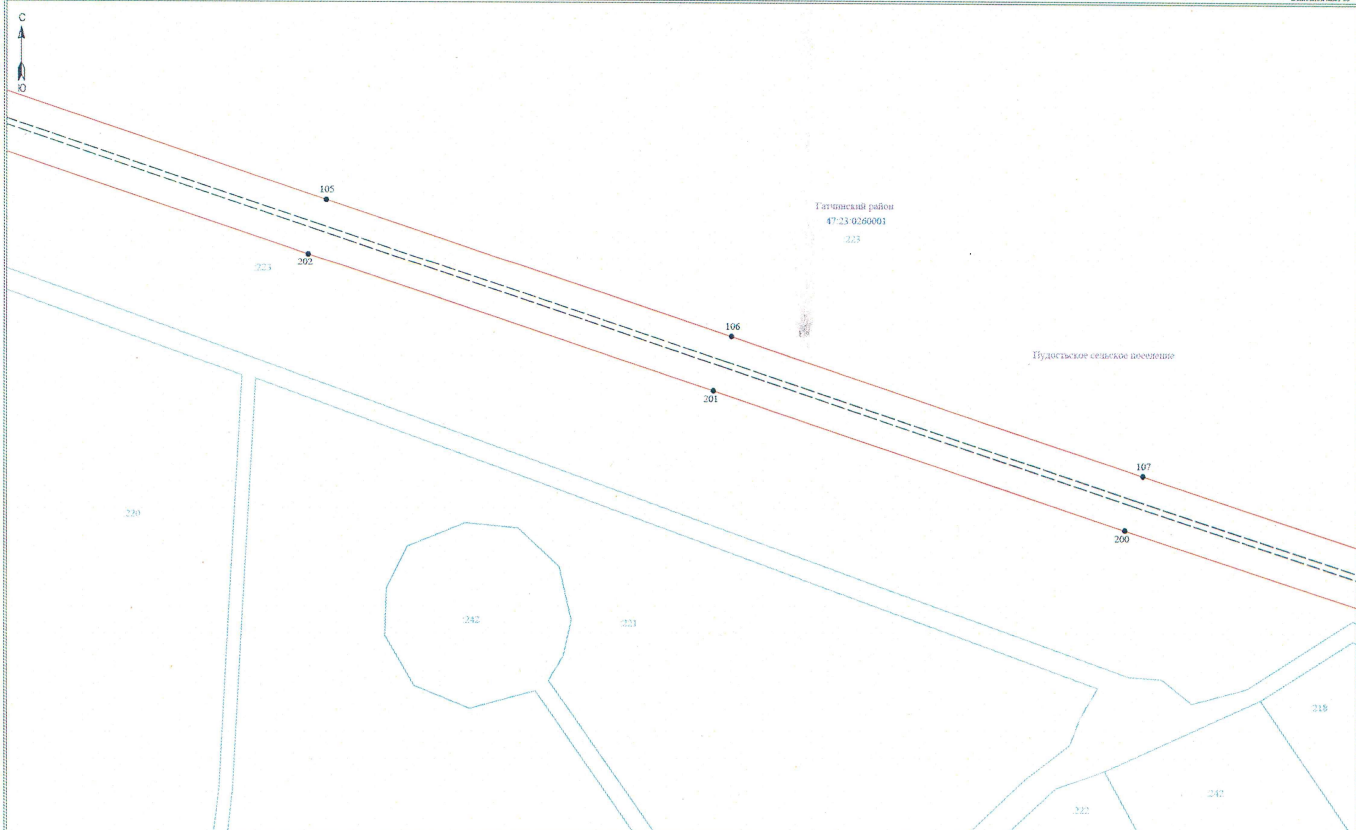
Масштаб 1:2000

Подпись _____ Дата " 25 " февраля 2024 г.



Схема расположения границ публичного сервитута

Лист 19 из 17
Вып. 001 от 12



- Условные обозначения:
- граница публичного сервитута
 - граница земельного участка, сведения о котором содержатся в ЕГРН
 - воздушная линия электропередачи высокого напряжения ВЛ 110кВ
 - номер кадастрового квартала
 - граница кадастрового квартала
 - обозначение земельного участка, сведения о котором содержатся в ЕГРН
 - обозначение лотарных точек границы публичного сервитута
 - граница соприкосновения ВЛ 110 кВ Кадастровый номер 47-14/006600/0040

Масштаб 1:2000

Подпись _____ Дата "5" февраля 2024 г.



Схема расположения границ публичного сервитута

Лист 1 из 1
Выполнен лист 26

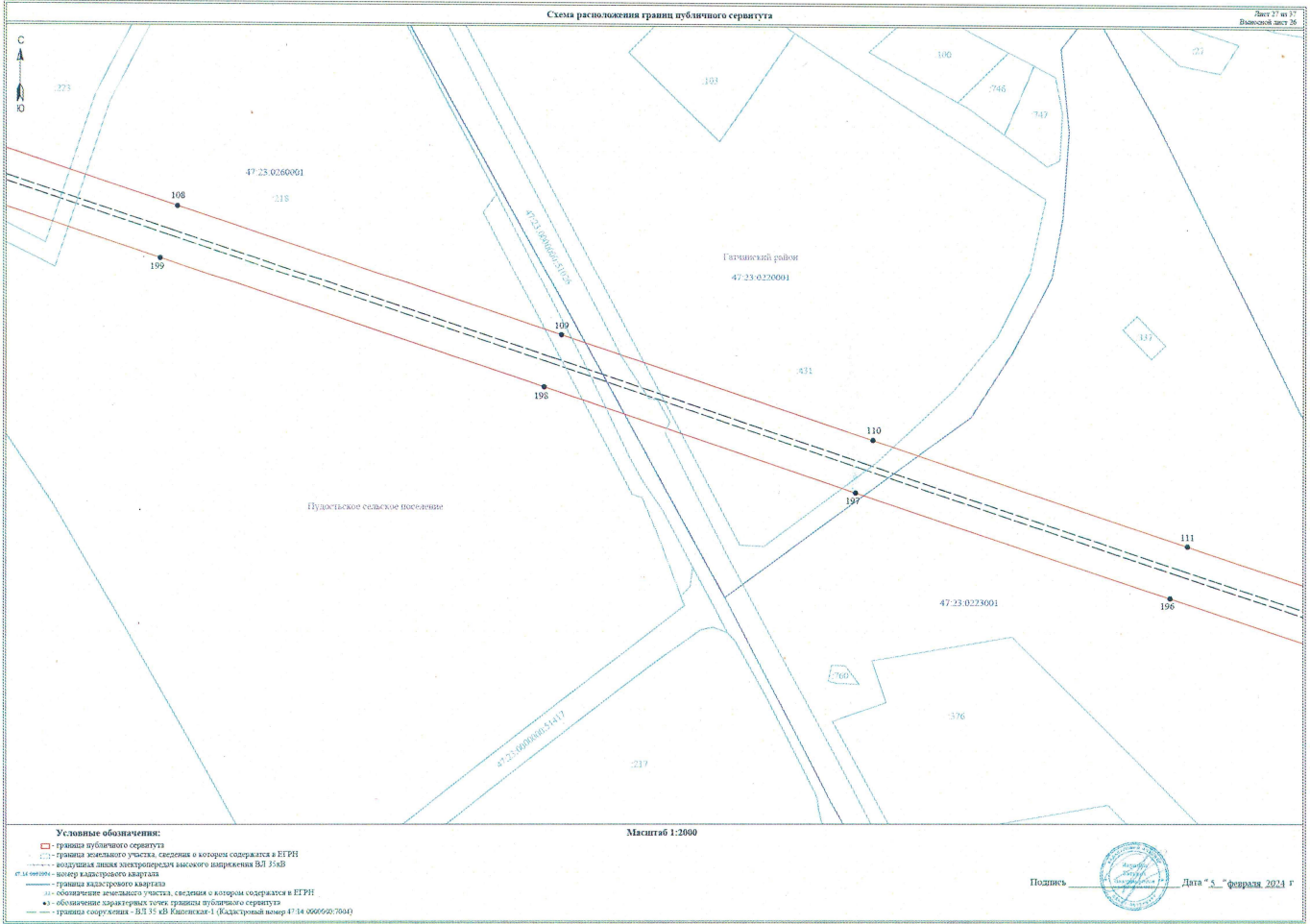
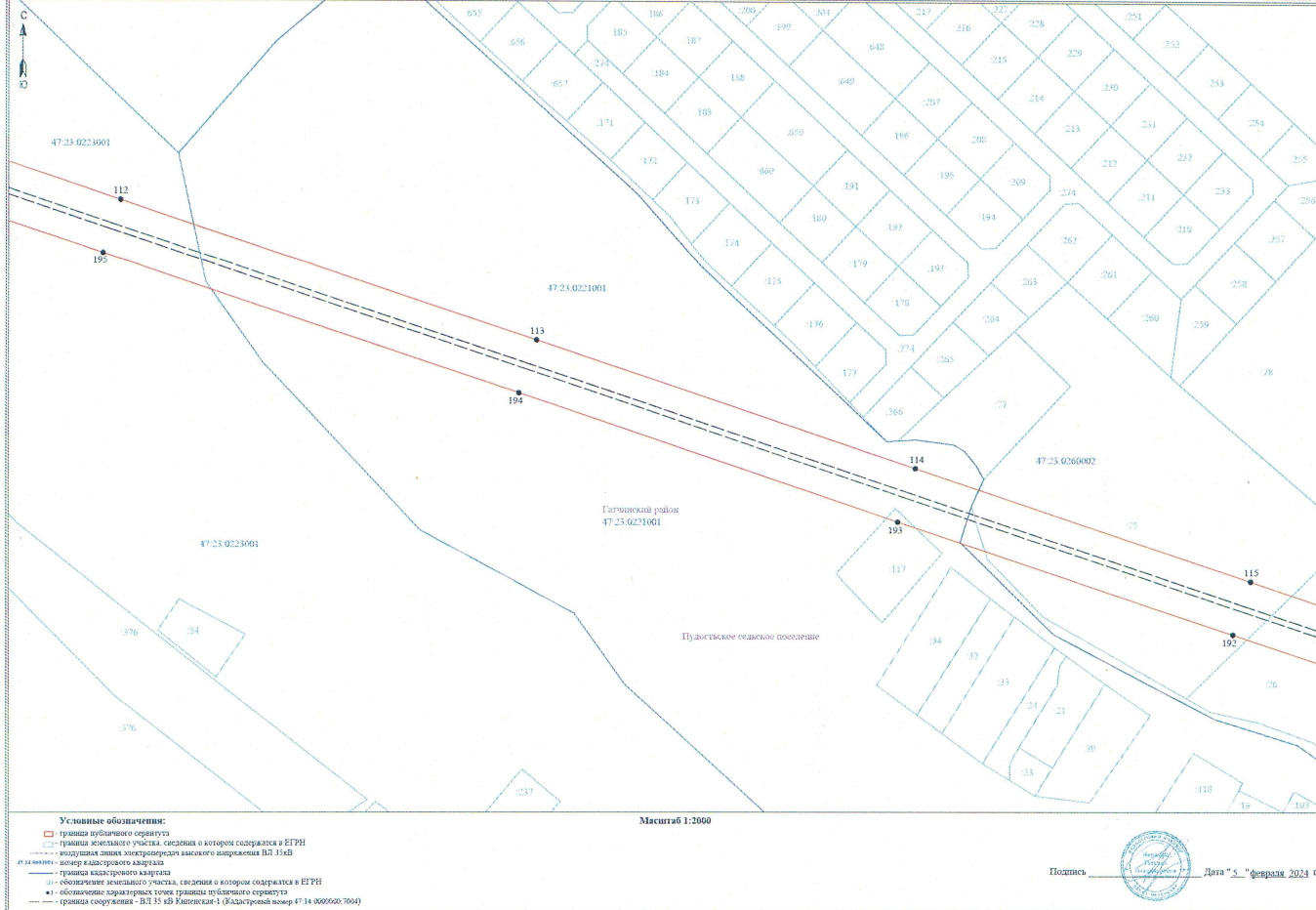


Схема расположения границ публичного сервитута

Лист № 17
Вариант № 27



Условные обозначения:

- граница публичного сервитута
- граница земельного участка, сведения о котором содержится в ЕГРН
- воздушная линия электропередачи высокого напряжения ВЛ 35 кВ
- штриховый — номер кадастрового квартала
- граница кадастрового квартала
- обозначение земельного участка, сведения о котором содержится в ЕГРН
- — обозначение характерных точек границы публичного сервитута
- граница сооружения - ВЛ 35 кВ Калинин-3 (Кадастровый номер 47:14:000600:7064)

Масштаб 1:2000



Подпись _____ Дата "___" февраля 2024 г.

Схема расположения границ публичного сервитута

Лист 59 из 11
Выпуск лист 28

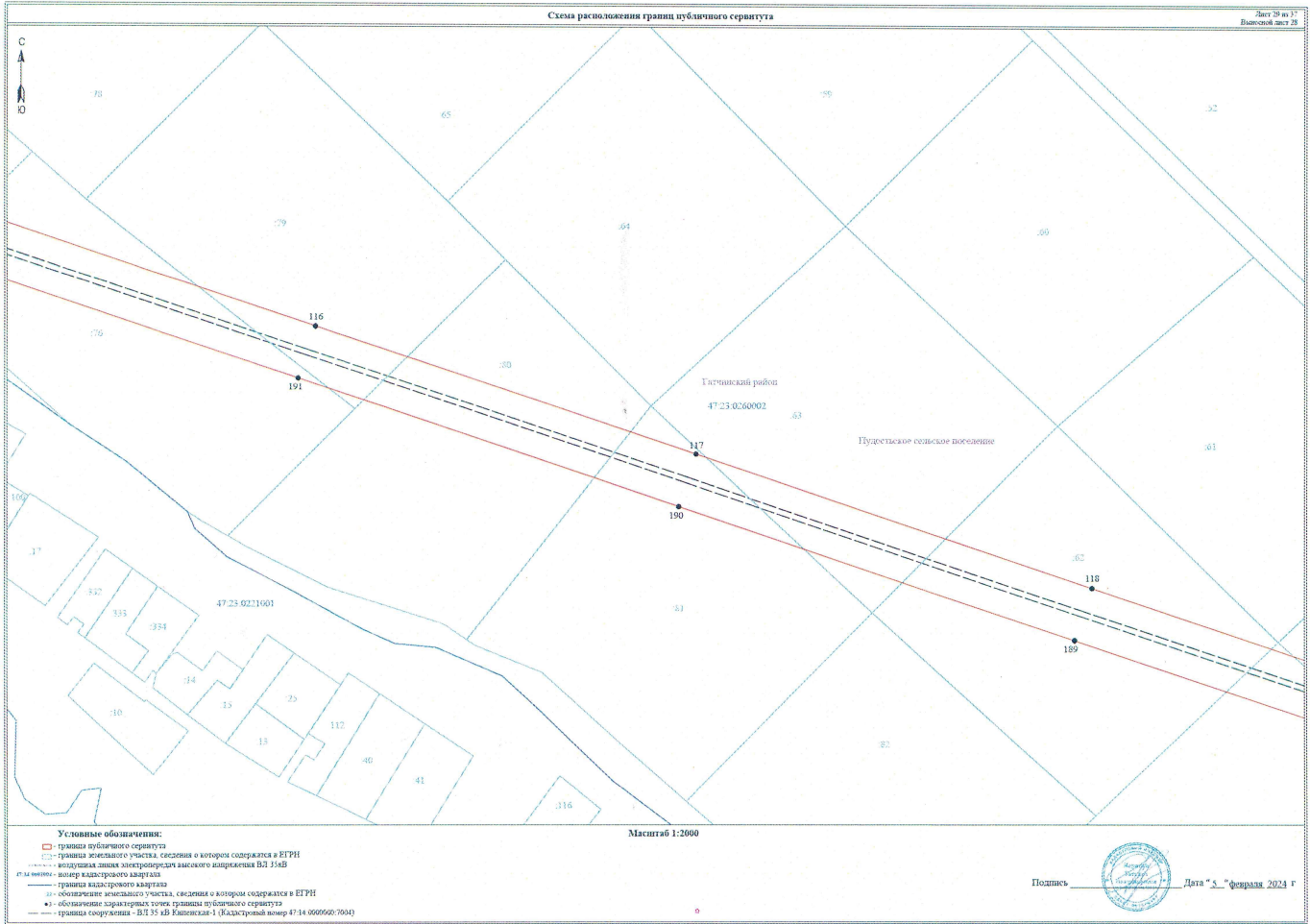
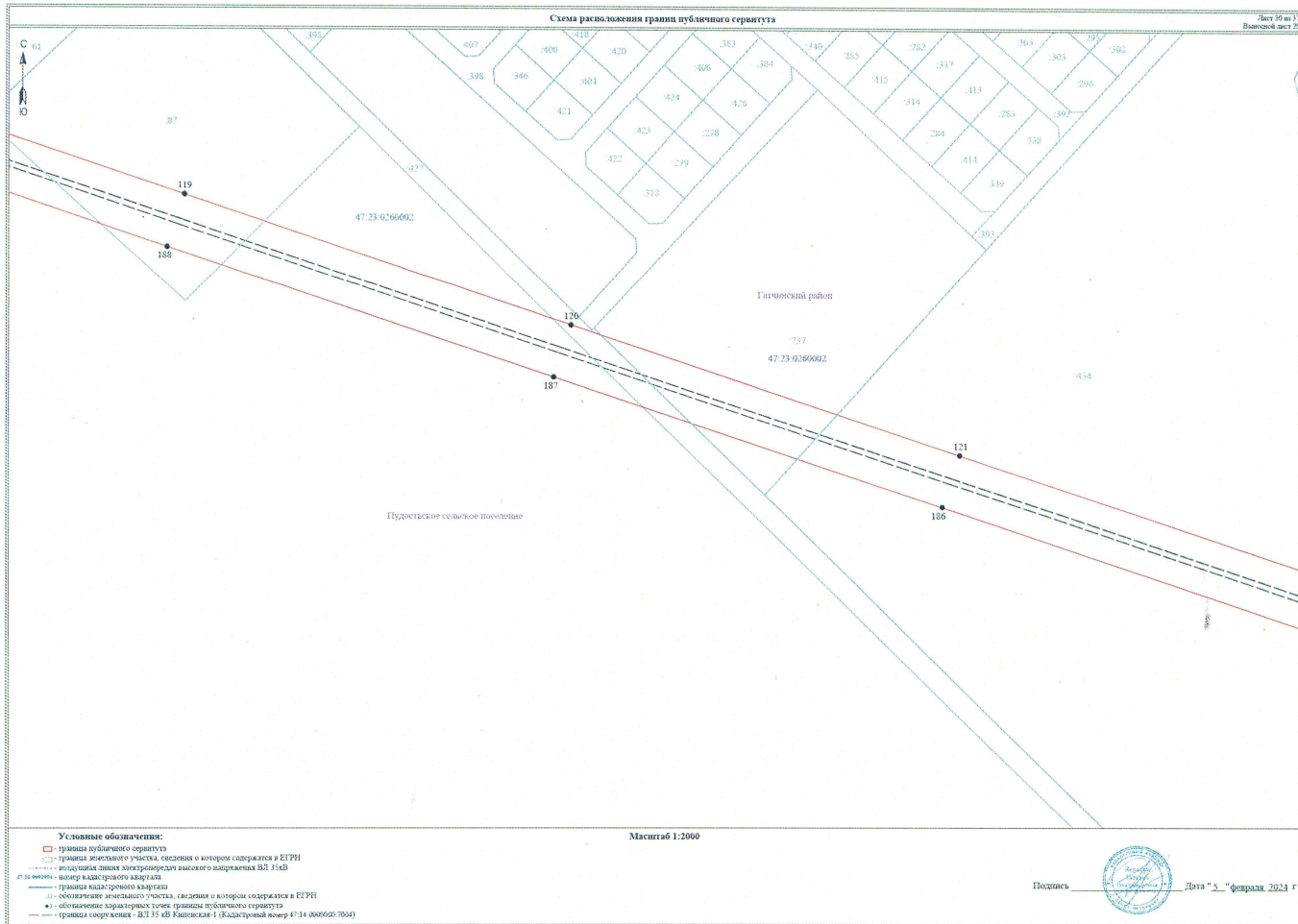


Схема расположения границ публичного сервитута

Лист 10 из 17
Выпущен лист 10



- Условные обозначения:**
- граница публичного сервитута
 - граница земельного участка, сведения о котором содержатся в ЕГРН
 - граница земельного участка, сведения о котором содержатся в ЕГРН
 - граница кадастрового квартала
 - граница кадастрового квартала
 - обозначение земельного участка, сведения о котором содержатся в ЕГРН
 - обозначение характерных точек границы публичного сервитута
 - граница сооружения - ИТЛ № 48 Калинин 1 (Кадастровый номер 47:14:0006002:7044)

Масштаб 1:2000

Подпись _____
Дата " 5 " февраля 2024 г.

Схема расположения границ публичного сервитута

Лист 1 из 1
Выпускной лист 09

