

ЛЕНИНГРАДСКИЙ ОБЛАСТНОЙ КОМИТЕТ ПО УПРАВЛЕНИЮ
ГОСУДАРСТВЕННЫМ ИМУЩЕСТВОМ
(ЛЕНОБЛКОМИМУЩЕСТВО)

РАСПОРЯЖЕНИЕ

17 апреля 2024 года

№ 515

Санкт-Петербург

Об установлении публичного сервитута для использования земельных участков в целях эксплуатации объекта электросетевого хозяйства регионального значения ВЛ-110 кВ участок линии Антропшинская-2/3

На основании статьи 23, главы V.7 Земельного кодекса Российской Федерации, Схемы территориального планирования Ленинградской области в области электроэнергетики, утвержденной постановлением Правительства Ленинградской области от 17.06.2021 № 381, в соответствии с пунктом 2.41 Положения о Ленинградском областном комитете по управлению государственным имуществом, утвержденного постановлением Правительства Ленинградской области от 23.04.2010 № 102, и в связи с ходатайством публичного акционерного общества «Россети Ленэнерго» (ОГРН 1027809170300, ИНН 7803002209, адрес местонахождения: 197349, Российская Федерация, Санкт-Петербург, вн. тер. г. МО Озеро Долгое, ул. Гаккелевская, д. 21, лит. а, e-mail: office@lenenergo.ru) от 19.03.2024 вх. № ЭВО-47242187010124213:

1. Установить публичный сервитут в отношении земельных участков согласно приложению 1.

Цель установления публичного сервитута – в целях эксплуатации объекта электросетевого хозяйства регионального значения ВЛ-110 кВ участок линии Антропшинская-2/3.

2. Утвердить границы публичного сервитута согласно приложению 2.

3. Публичный сервитут устанавливается на срок 49 лет.

4. Срок, в течение которого использование земель, земельных участков (их частей), указанных в приложении 1, и (или) расположенных на них объектов недвижимого имущества в соответствии с их разрешенным использованием будет невозможно или существенно затруднено в связи с осуществлением публичного сервитута, составляет от 3 до 60 дней.

5. Публичному акционерному обществу «Россети Ленэнерго» в течение 30 рабочих дней с даты издания настоящего распоряжения и далее ежегодно представлять в Леноблкомимущество график проведения работ при осуществлении деятельности, для обеспечения которой устанавливается публичный сервитут.

6. В течение пяти рабочих дней со дня издания настоящего распоряжения отделу формирования и учета земельных ресурсов Леноблкомимущества:

6.1. обеспечить размещение распоряжения на официальном сайте комитета (<http://kugi.lenobl.ru>) в информационно-телекоммуникационной сети "Интернет";

6.2. направить копию распоряжения в Управление Федеральной службы государственной регистрации, кадастра и картографии по Ленинградской области;

6.3. обеспечить направление копии распоряжения владельцу публичного сервитута, а также сведения, предусмотренные подпунктом 5 пункта 7 статьи 39.43 Земельного кодекса Российской Федерации.

7. Публичное акционерное общество «Россети Ленэнерго» обязано привести земельные участки в состояние, пригодное для использования в соответствии с видом разрешенного использования, снести инженерное сооружение, размещенное на основании публичного сервитута, в сроки предусмотренные пунктом 8 статьи 39.50 Земельного кодекса Российской Федерации.

8. Публичный сервитут считается установленным со дня внесения сведений о нём в Единый государственный реестр недвижимости.

9. Контроль за исполнением распоряжения оставляю за собой.

Заместитель
председателя комитета



Г.В.Давыдова

Приложение 1
к распоряжению Леноблкомимущества
от 19.04.2024 № 515

Перечень земельных участков, в отношении которых устанавливается публичный сервитут

Кадастровый номер земельного участка	Адрес
47:23:0320001:754	Ленинградская область, Гатчинский район, Сусанинское сельское поселение, СПК Кобраловский
47:26:0000000:39243	Ленинградская область
47:26:0136001:221	Ленинградская область, Тосненский район, основная часть, опора 13/13
47:26:0136001:220	Ленинградская область, Тосненский район, основная часть, опора 12/12
47:26:0136001:219	Ленинградская область, Тосненский район, основная часть, опора 11/11
47:26:0136001:218	Ленинградская область, Тосненский район, основная часть, опора 10/10
47:26:0136001:217	Ленинградская область, Тосненский район, основная часть, опора 9/9
47:26:0136001:215	Ленинградская область, Тосненский район, основная часть, опора 8/8
47:26:0136001:216	Ленинградская область, Тосненский район, основная часть, опора 8/8
47:26:0136001:214	Ленинградская область, Тосненский район, основная часть, опора 7/7
47:26:0136001:366	Ленинградская область, Тосненский район, Форносовское городское поселение, ПС 750 кВ "Ленинградская"
47:26:0000000:39246	Ленинградская область, Тосненский район
47:26:0136001:252	Ленинградская область, Тосненский район, ВЛ 110 кВ Антропшинская 2/Антропшинская 3, опора 2/2
47:26:0136001:251	Ленинградская область, Тосненский район, основная часть, опора 1/1
47:26:0136001:253	Ленинградская область, Тосненский район, основная часть, опора 3/3
47:26:0136001:255	Ленинградская область, Тосненский район, основная часть, опора 5/5
47:26:0136001:254	Ленинградская область, Тосненский район, основная часть, опора 4/4
47:26:0136001:256	Ленинградская область, Тосненский район, основная часть, опора 6/6
47:26:0136001:222	Ленинградская область, Тосненский район, основная часть, опора 14/14
47:26:0136001:223	Ленинградская область, Тосненский район, основная часть, опора 15/15
47:26:0136001:224	Ленинградская область, Тосненский район, основная часть, опора 16/16
47:26:0136001:225	Ленинградская область, Тосненский район, основная часть, опора 17/17
47:26:0136001:228	Ленинградская область, Тосненский район, основная часть,

	опора 20/20
47:26:0136001:227	Ленинградская область, Тосненский район, основная часть, опора 19/19
47:26:0136001:226	Ленинградская область, Тосненский район, основная часть, опора 18/18
47:26:0136001:230	Ленинградская область, Тосненский район, основная часть, опора 22/22
47:26:0136001:229	Ленинградская область, Тосненский район, основная часть, опора 21/21
47:26:0136001:199	Ленинградская область, Тосненский район, основная часть, опора 23/23
47:26:0000000:38728	Ленинградская область, Тосненский район, в границах Форносовского городского поселения, автодорога "Павловск-Косые Мосты"
47:26:0000000:6	Ленинградская область, Тосненский район, ж/дорога Санкт-Петербург - Новолисино
47:26:0136001:207	Ленинградская область, Тосненский район, основная часть, опора 31/31
47:26:0136001:206	Ленинградская область, Тосненский район, основная часть, опора 30/30
47:26:0136001:204	Ленинградская область, Тосненский район, основная часть, опора 28/28
47:26:0136001:205	Ленинградская область, Тосненский район, основная часть, опора 29/29
47:26:0136001:202	Ленинградская область, Тосненский район, основная часть, опора 26/26
47:26:0136001:203	Ленинградская область, Тосненский район, основная часть, опора 27/27
47:26:0136001:201	Ленинградская область, Тосненский район, основная часть, опора 25/25
47:26:0136001:200	Ленинградская область, Тосненский район, основная часть, опора 24/24
47:26:0136001:208	Ленинградская область, Тосненский район, основная часть, опора 32/32
47:26:0136001:209	Ленинградская область, Тосненский район, основная часть, опора 33/33
47:26:0136001:210	Ленинградская область, Тосненский район, основная часть, опора 34/34
47:26:0136001:213	Ленинградская область, Тосненский район, основная часть, опора 37/37
47:26:0136001:212	Ленинградская область, Тосненский район, основная часть, опора 36/36
47:26:0136001:211	Ленинградская область, Тосненский район, основная часть, опора 35/35
47:23:0320001:208	Ленинградская область, Гатчинский район, вблизи пос. Кобралово, уч. 23
47:23:0000000:422	Ленинградская область, Гатчинский район, от границы с Тосненским районом, до кранового узла вблизи д. Лядино
47:23:0320001:357	Ленинградская область, Гатчинский район, МО Сусанинское сельское поселение, вблизи пос. Кобралово, поле 55
47:23:0320001:169	Ленинградская область, Гатчинский район, вблизи п. Кобралово

ГРАФИЧЕСКОЕ ОПИСАНИЕ

**местоположения границ населенных пунктов, территориальных зон,
особо охраняемых природных территорий, зон с особыми условиями
использования территории**

**Публичный сервитут объекта электросетевого хозяйства
«ВЛ-110 кВ участок линии Антропшинская-2/3»**

(наименование объекта, местоположение границ которого описано (далее - объект))

Раздел I

Сведения об объекте		
№ п/п	Характеристики объекта	Описание характеристик
1	2	3
1.	Местоположение объекта	Ленинградская область, Гатчинский район, Тосненский район
2.	Площадь объекта ± величина погрешности определения площади ($P \pm \Delta P$) кв.м. $\Delta P = \pm 3,5 * M_t * \sqrt{P}$	725 430 ± 298 м ²
3.	Иные характеристики объекта	<p> Год ввода в эксплуатацию, г.: 1982 Количество опор, шт.: 68 Протяженность объекта, км: 15,70 </p> <p> Публичный сервитут под объект электросетевого хозяйства Цель установления: В соответствии со ст. 39.37 Земельного Кодекса Российской Федерации «Цели установления публичного сервитута». В порядке, предусмотренном настоящей главой, публичный сервитут устанавливается для использования земельных участков и (или) земель в следующих целях: п.1. Размещение объектов электросетевого хозяйства, тепловых сетей, водопроводных сетей, сетей водоотведения, линий и сооружений связи, линейных объектов системы газоснабжения, нефтепроводов и нефтепродуктопроводов, их неотъемлемых технологических частей, если указанные объекты являются объектами федерального, регионального или местного значения, либо необходимы для организации электро-, газо-, тепло-, водоснабжения населения и водоотведения, подключения (технологического присоединения) к сетям инженерно-технического обеспечения, либо переносятся в связи с изъятием земельных участков, на которых они ранее располагались, для государственных или муниципальных нужд (далее также - инженерные сооружения). </p> <p> Наименование объекта публичного сервитута: ВЛ-110 кВ участок линии Антропшинская-2/3 Кадастровый район: 47:00 </p>

Раздел 2

Сведения об объекте					
Сведения о местоположении границ объекта					
1. Система координат МСК-47 (Зона-2)					
2. Сведения о характерных точках границ объекта					
Обозначение характерных точек границ	Координаты, м		Метод определения координат характерной точки	Средняя квадратическая погрешность положения характерной точки (M), м	Описание обозначения точки на местности (при наличии)
	X	Y			
1	2	3	4	5	6
1	395934,90	2231457,82	метод спутниковых геодезических измерений (определений)	0.10	-
2	395960,70	2231462,79	метод спутниковых геодезических измерений (определений)	0.10	-
3	395979,70	2231466,45	метод спутниковых геодезических измерений (определений)	0.10	-
4	396062,59	2231412,79	метод спутниковых геодезических измерений (определений)	0.10	-
5	396293,89	2231285,56	метод спутниковых геодезических измерений (определений)	0.10	-
6	396297,78	2231283,93	метод спутниковых геодезических измерений (определений)	0.10	-
7	396301,92	2231283,15	метод спутниковых геодезических измерений (определений)	0.10	-
8	396634,23	2231256,28	метод спутниковых геодезических измерений (определений)	0.10	-
9	396992,20	2231225,32	метод спутниковых геодезических измерений (определений)	0.10	-
10	397352,98	2231194,09	метод спутниковых геодезических измерений (определений)	0.10	-
11	397709,71	2231163,21	метод спутниковых геодезических измерений (определений)	0.10	-
12	397931,73	2231143,98	метод спутниковых геодезических измерений (определений)	0.10	-
13	398036,00	2230981,35	метод спутниковых геодезических измерений (определений)	0.10	-
14	398190,63	2230773,80	метод спутниковых геодезических измерений (определений)	0.10	-
15	398341,23	2230557,94	метод спутниковых геодезических измерений (определений)	0.10	-
16	398417,00	2230447,32	метод спутниковых геодезических измерений (определений)	0.10	-
17	398458,94	2230389,49	метод спутниковых геодезических измерений (определений)	0.10	-
18	398452,06	2230291,84	метод спутниковых геодезических измерений (определений)	0.10	-

Сведения об объекте

19	398446,10	2230175,63	метод спутниковых геодезических измерений (определений)	0.10	-
20	398431,85	2229935,29	метод спутниковых геодезических измерений (определений)	0.10	-
21	398417,74	2229697,45	метод спутниковых геодезических измерений (определений)	0.10	-
22	398403,72	2229461,04	метод спутниковых геодезических измерений (определений)	0.10	-
23	398389,41	2229219,74	метод спутниковых геодезических измерений (определений)	0.10	-
24	398375,34	2228982,35	метод спутниковых геодезических измерений (определений)	0.10	-
25	398361,46	2228748,33	метод спутниковых геодезических измерений (определений)	0.10	-
26	398347,95	2228519,78	метод спутниковых геодезических измерений (определений)	0.10	-
27	398333,84	2228281,00	метод спутниковых геодезических измерений (определений)	0.10	-
28	398319,59	2228039,91	метод спутниковых геодезических измерений (определений)	0.10	-
29	398306,94	2227825,88	метод спутниковых геодезических измерений (определений)	0.10	-
30	398291,44	2227563,46	метод спутниковых геодезических измерений (определений)	0.10	-
31	398278,18	2227339,16	метод спутниковых геодезических измерений (определений)	0.10	-
32	398191,65	2225838,20	метод спутниковых геодезических измерений (определений)	0.10	-
33	398178,53	2225607,94	метод спутниковых геодезических измерений (определений)	0.10	-
34	398084,68	2223998,92	метод спутниковых геодезических измерений (определений)	0.10	-
35	398071,41	2223767,12	метод спутниковых геодезических измерений (определений)	0.10	-
36	398057,91	2223524,17	метод спутниковых геодезических измерений (определений)	0.10	-
37	398058,24	2223519,26	метод спутниковых геодезических измерений (определений)	0.10	-
38	398059,77	2223514,58	метод спутниковых геодезических измерений (определений)	0.10	-
39	398062,39	2223510,41	метод спутниковых геодезических измерений (определений)	0.10	-
40	398065,95	2223507,01	метод спутниковых геодезических измерений (определений)	0.10	-
41	399587,28	2222376,32	метод спутниковых геодезических измерений (определений)	0.10	-
42	399781,75	2222232,20	метод спутниковых геодезических измерений (определений)	0.10	-

Сведения об объекте

43	400009,61	2222062,80	метод спутниковых геодезических измерений (определений)	0.10	-
44	400201,06	2221920,71	метод спутниковых геодезических измерений (определений)	0.10	-
45	400587,62	2221633,48	метод спутниковых геодезических измерений (определений)	0.10	-
46	400736,74	2221522,63	метод спутниковых геодезических измерений (определений)	0.10	-
47	400888,32	2221401,48	метод спутниковых геодезических измерений (определений)	0.10	-
48	400942,01	2221225,45	метод спутниковых геодезических измерений (определений)	0.10	-
49	400984,46	2221035,01	метод спутниковых геодезических измерений (определений)	0.10	-
50	401038,40	2220860,85	метод спутниковых геодезических измерений (определений)	0.10	-
51	401039,38	2220858,33	метод спутниковых геодезических измерений (определений)	0.10	-
52	401040,68	2220855,96	метод спутниковых геодезических измерений (определений)	0.10	-
53	401124,52	2220725,48	метод спутниковых геодезических измерений (определений)	0.10	-
54	401200,28	2220599,50	метод спутниковых геодезических измерений (определений)	0.10	-
55	401212,07	2220579,91	метод спутниковых геодезических измерений (определений)	0.10	-
56	401253,58	2220604,87	метод спутниковых геодезических измерений (определений)	0.10	-
57	401242,37	2220622,09	метод спутниковых геодезических измерений (определений)	0.10	-
58	401161,71	2220748,52	метод спутниковых геодезических измерений (определений)	0.10	-
59	401119,31	2220815,41	метод спутниковых геодезических измерений (определений)	0.10	-
60	401217,01	2220763,27	метод спутниковых геодезических измерений (определений)	0.10	-
61	401234,65	2220753,85	метод спутниковых геодезических измерений (определений)	0.10	-
62	401255,70	2220793,29	метод спутниковых геодезических измерений (определений)	0.10	-
63	401238,05	2220802,71	метод спутниковых геодезических измерений (определений)	0.10	-
64	401083,50	2220885,19	метод спутниковых геодезических измерений (определений)	0.10	-
65	401046,96	2221051,61	метод спутниковых геодезических измерений (определений)	0.10	-
66	400989,80	2221238,10	метод спутниковых геодезических измерений (определений)	0.10	-

Сведения об объекте

67	400946,08	2221431,92	метод спутниковых геодезических измерений (определений)	0.10	-
68	400944,93	2221435,46	метод спутниковых геодезических измерений (определений)	0.10	-
69	400943,14	2221438,72	метод спутниковых геодезических измерений (определений)	0.10	-
70	400940,78	2221441,60	метод спутниковых геодезических измерений (определений)	0.10	-
71	400937,92	2221443,99	метод спутниковых геодезических измерений (определений)	0.10	-
72	400766,07	2221562,38	метод спутниковых геодезических измерений (определений)	0.10	-
73	400617,09	2221673,13	метод спутниковых геодезических измерений (определений)	0.10	-
74	400230,52	2221960,36	метод спутниковых геодезических измерений (определений)	0.10	-
75	400039,06	2222102,46	метод спутниковых геодезических измерений (определений)	0.10	-
76	399811,19	2222271,87	метод спутниковых геодезических измерений (определений)	0.10	-
77	399616,72	2222415,99	метод спутниковых геодезических измерений (определений)	0.10	-
78	398108,11	2223537,23	метод спутниковых геодезических измерений (определений)	0.10	-
79	398120,73	2223764,34	метод спутниковых геодезических измерений (определений)	0.10	-
80	398134,00	2223996,07	метод спутниковых геодезических измерений (определений)	0.10	-
81	398227,84	2225605,09	метод спутниковых геодезических измерений (определений)	0.10	-
82	398240,97	2225835,38	метод спутниковых геодезических измерений (определений)	0.10	-
83	398327,52	2227336,62	метод спутниковых геодезических измерений (определений)	0.10	-
84	398340,75	2227560,55	метод спутниковых геодезических измерений (определений)	0.10	-
85	398356,26	2227822,96	метод спутниковых геодезических измерений (определений)	0.10	-
86	398368,91	2228036,99	метод спутниковых геодезических измерений (определений)	0.10	-
87	398383,16	2228278,09	метод спутниковых геодезических измерений (определений)	0.10	-
88	398397,27	2228516,86	метод спутниковых геодезических измерений (определений)	0.10	-
89	398410,77	2228745,42	метод спутниковых геодезических измерений (определений)	0.10	-
90	398424,65	2228979,43	метод спутниковых геодезических измерений (определений)	0.10	-

Сведения об объекте

91	398438,73	2229216,81	метод спутниковых геодезических измерений (определений)	0.10	-
92	398453,04	2229458,12	метод спутниковых геодезических измерений (определений)	0.10	-
93	398467,06	2229694,53	метод спутниковых геодезических измерений (определений)	0.10	-
94	398481,16	2229932,37	метод спутниковых геодезических измерений (определений)	0.10	-
95	398495,41	2230172,73	метод спутниковых геодезических измерений (определений)	0.10	-
96	398503,05	2230288,80	метод спутниковых геодезических измерений (определений)	0.10	-
97	398508,96	2230396,93	метод спутниковых геодезических измерений (определений)	0.10	-
98	398508,88	2230400,11	метод спутниковых геодезических измерений (определений)	0.10	-
99	398508,29	2230403,25	метод спутниковых геодезических измерений (определений)	0.10	-
100	398507,22	2230406,25	метод спутниковых геодезических измерений (определений)	0.10	-
101	398505,68	2230409,04	метод спутниковых геодезических измерений (определений)	0.10	-
102	398460,37	2230477,63	метод спутниковых геодезических измерений (определений)	0.10	-
103	398381,68	2230586,30	метод спутниковых геодезических измерений (определений)	0.10	-
104	398231,18	2230802,01	метод спутниковых геодезических измерений (определений)	0.10	-
105	398088,75	2231020,26	метод спутниковых геодезических измерений (определений)	0.10	-
106	397964,60	2231184,11	метод спутниковых геодезических измерений (определений)	0.10	-
107	397961,74	2231187,15	метод спутниковых геодезических измерений (определений)	0.10	-
108	397958,32	2231189,54	метод спутниковых геодезических измерений (определений)	0.10	-
109	397954,48	2231191,16	метод спутниковых геодезических измерений (определений)	0.10	-
110	397950,38	2231191,95	метод спутниковых геодезических измерений (определений)	0.10	-
111	397713,98	2231212,42	метод спутниковых геодезических измерений (определений)	0.10	-
112	397357,24	2231243,31	метод спутниковых геодезических измерений (определений)	0.10	-
113	396996,46	2231274,54	метод спутниковых геодезических измерений (определений)	0.10	-
114	396638,48	2231305,49	метод спутниковых геодезических измерений (определений)	0.10	-

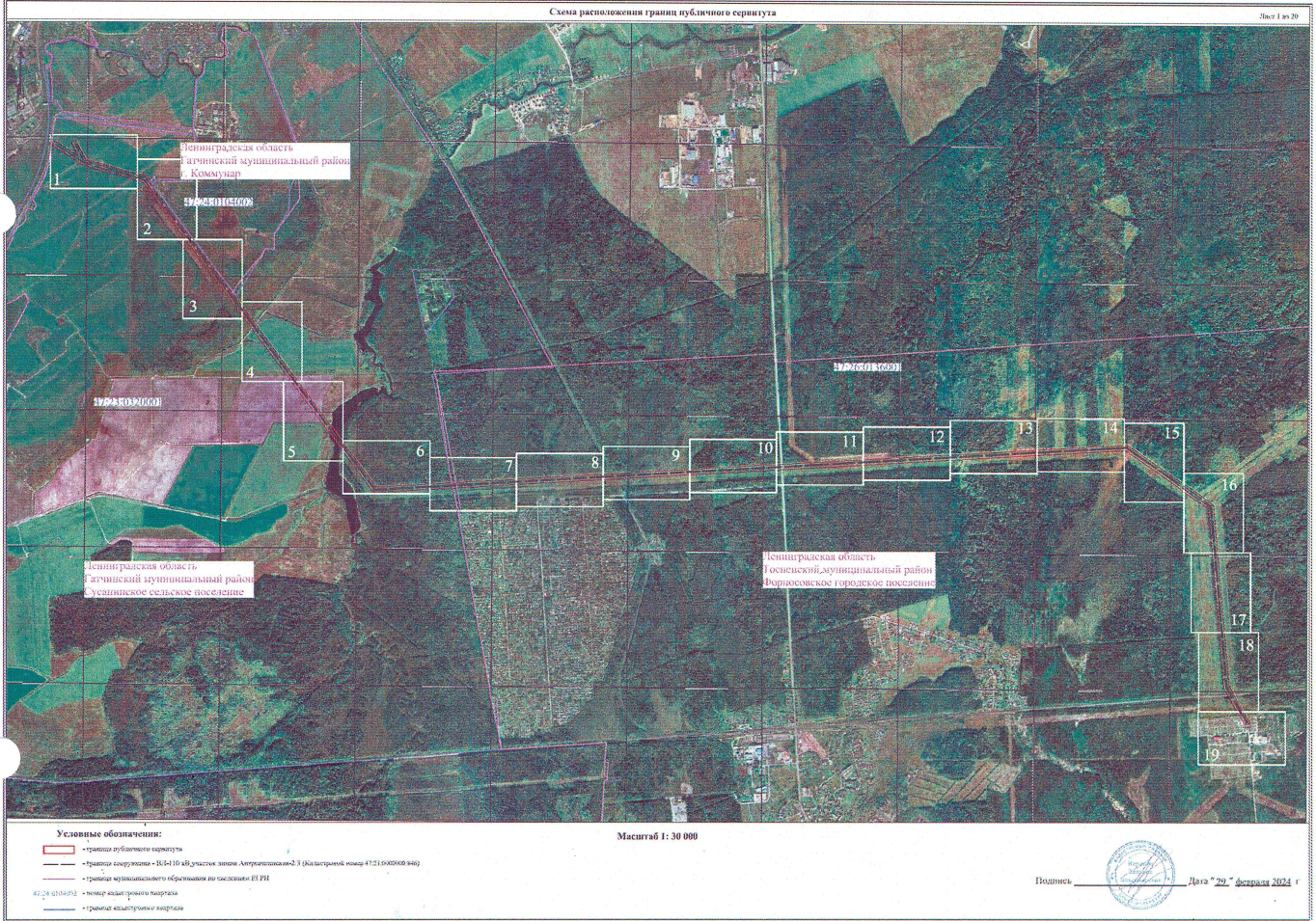
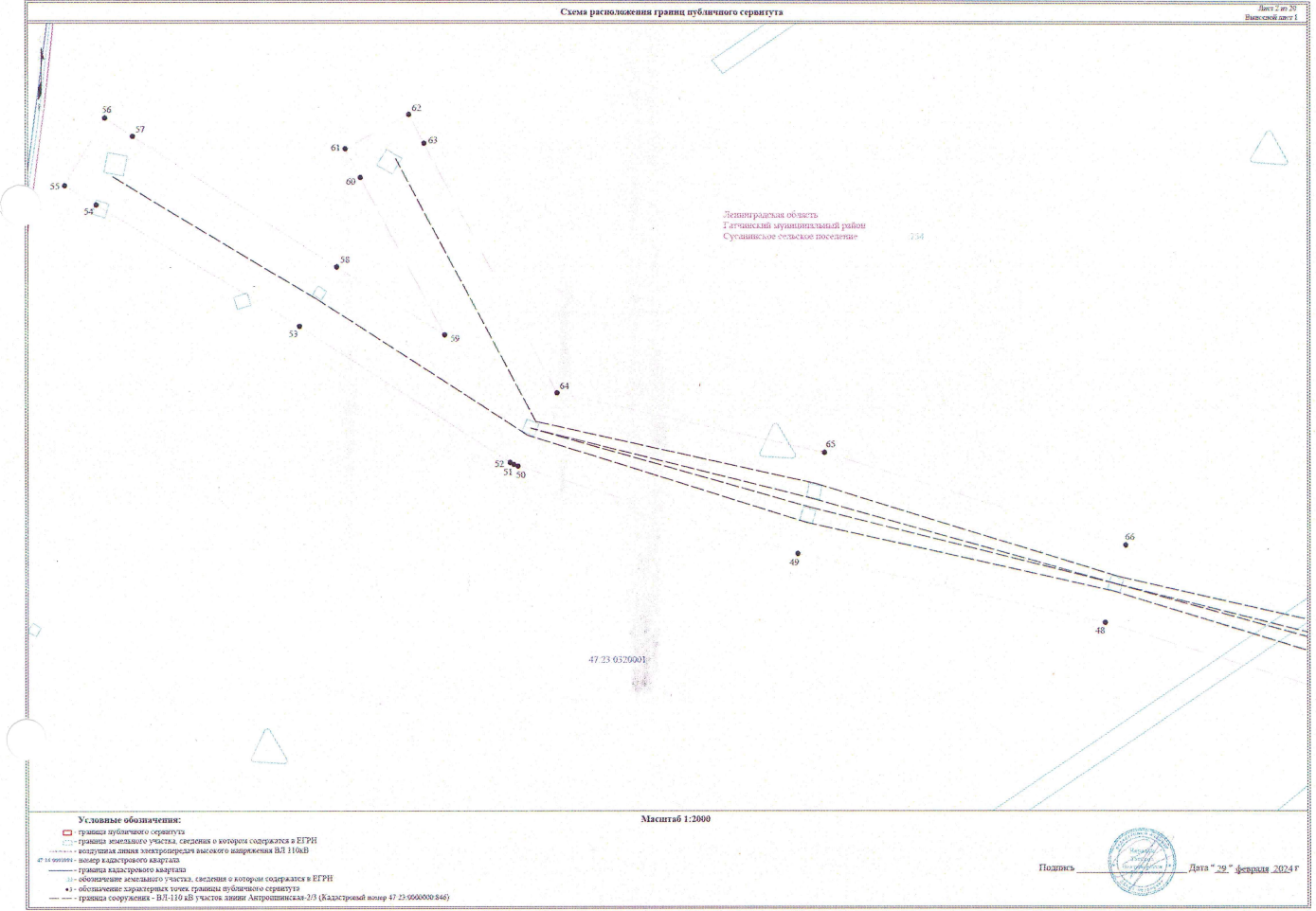
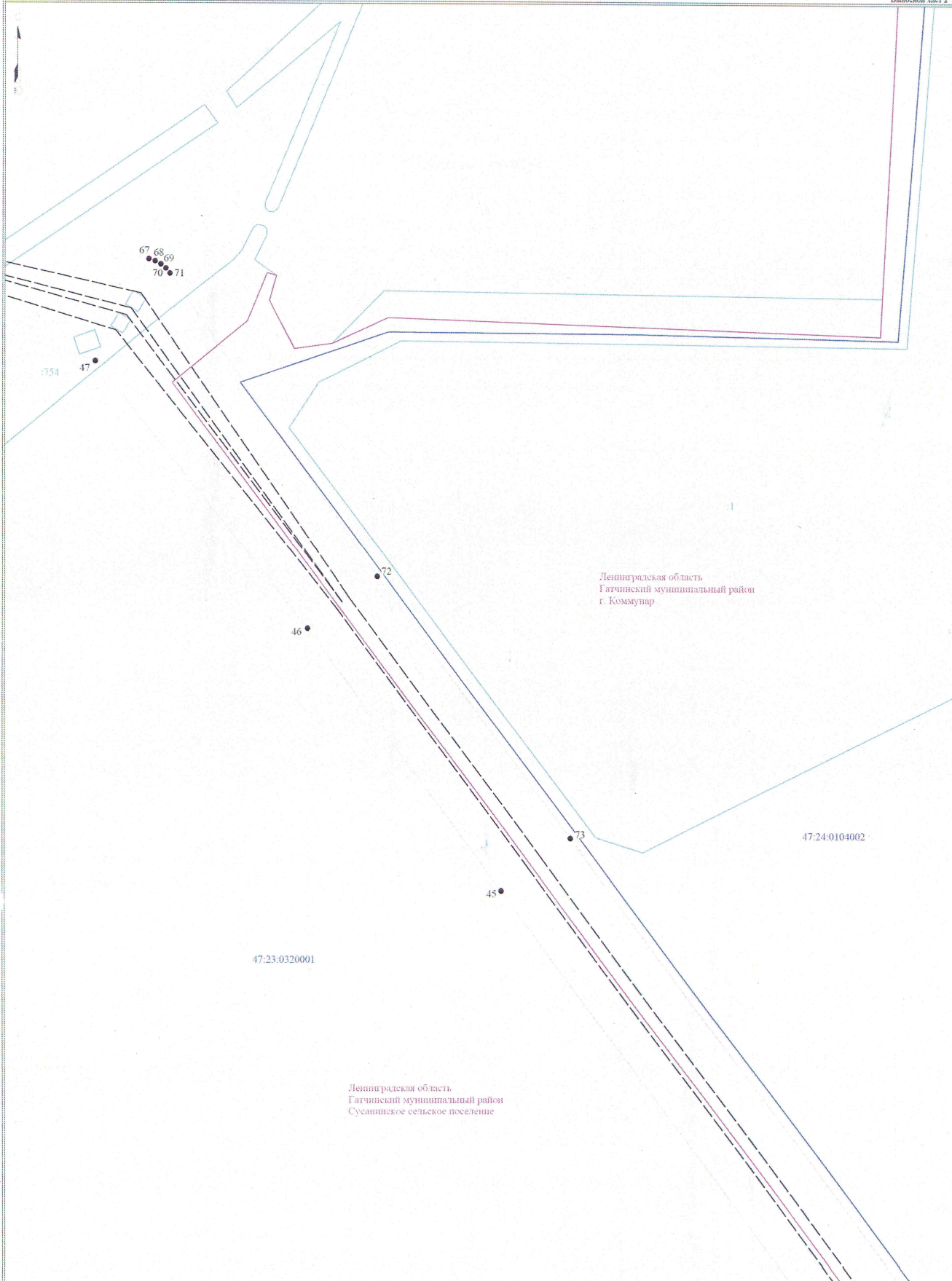


Схема расположения границ публичного сервитута

Лист 2 из 25
Выпускной лист 1





Условные обозначения:

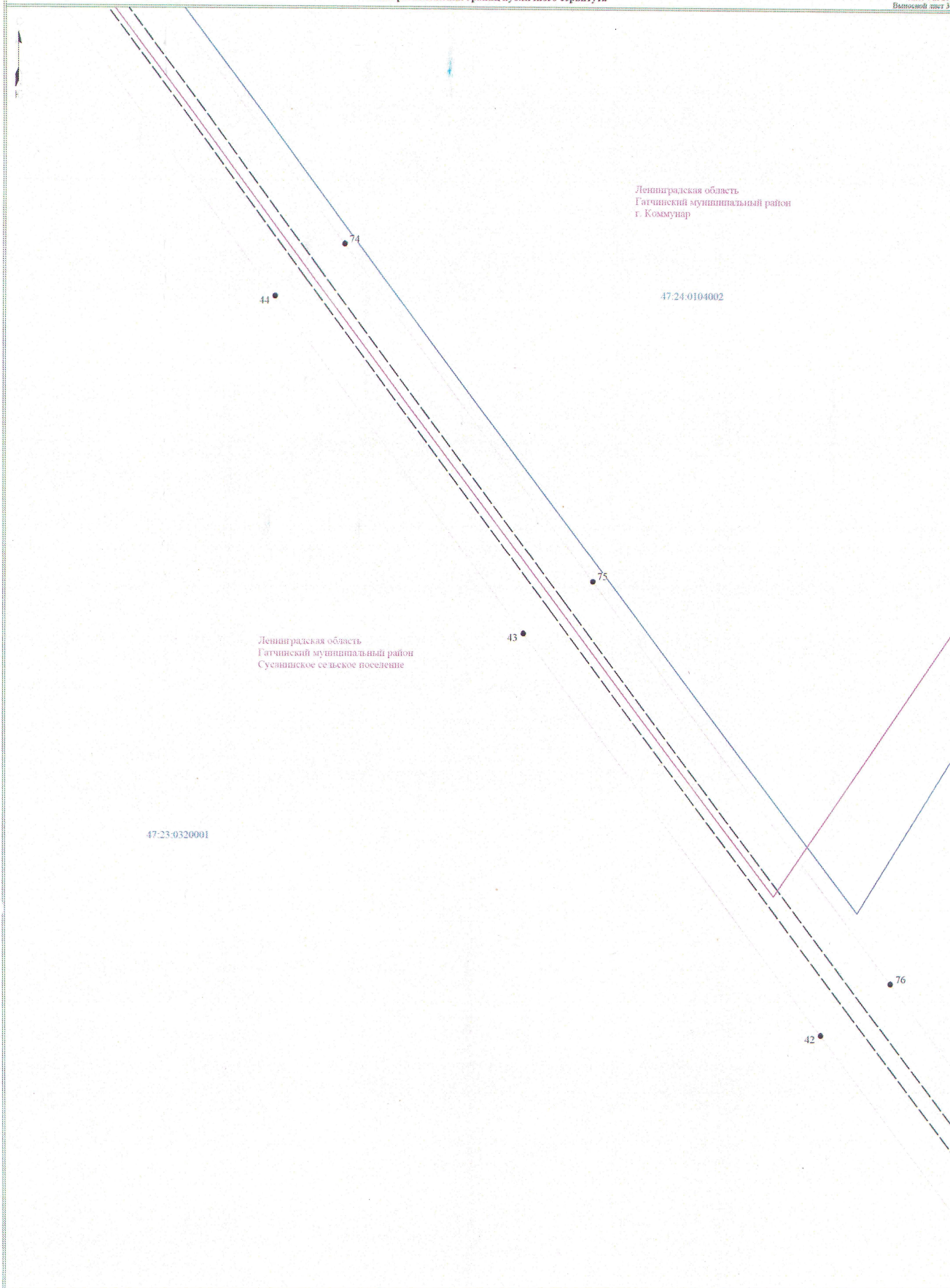
- граница публичного сервитута
- граница земельного участка, сведения о котором содержатся в ЕГРН
- воздушная линия электропередачи высокого напряжения ВЛ 110кВ
- 47:11:0602004 - номер кадастрового квартала
- граница кадастрового квартала
- обозначение земельного участка, сведения о котором содержатся в ЕГРН
- обозначение характерных точек границы публичного сервитута
- граница сооружения - ВЛ-110 кВ участок линии Антропинская - 2/3 (Кадастровый номер 47:23:0000000:846)

Масштаб 1:2000

Подпись _____



Дата "29" февраля 2024 г

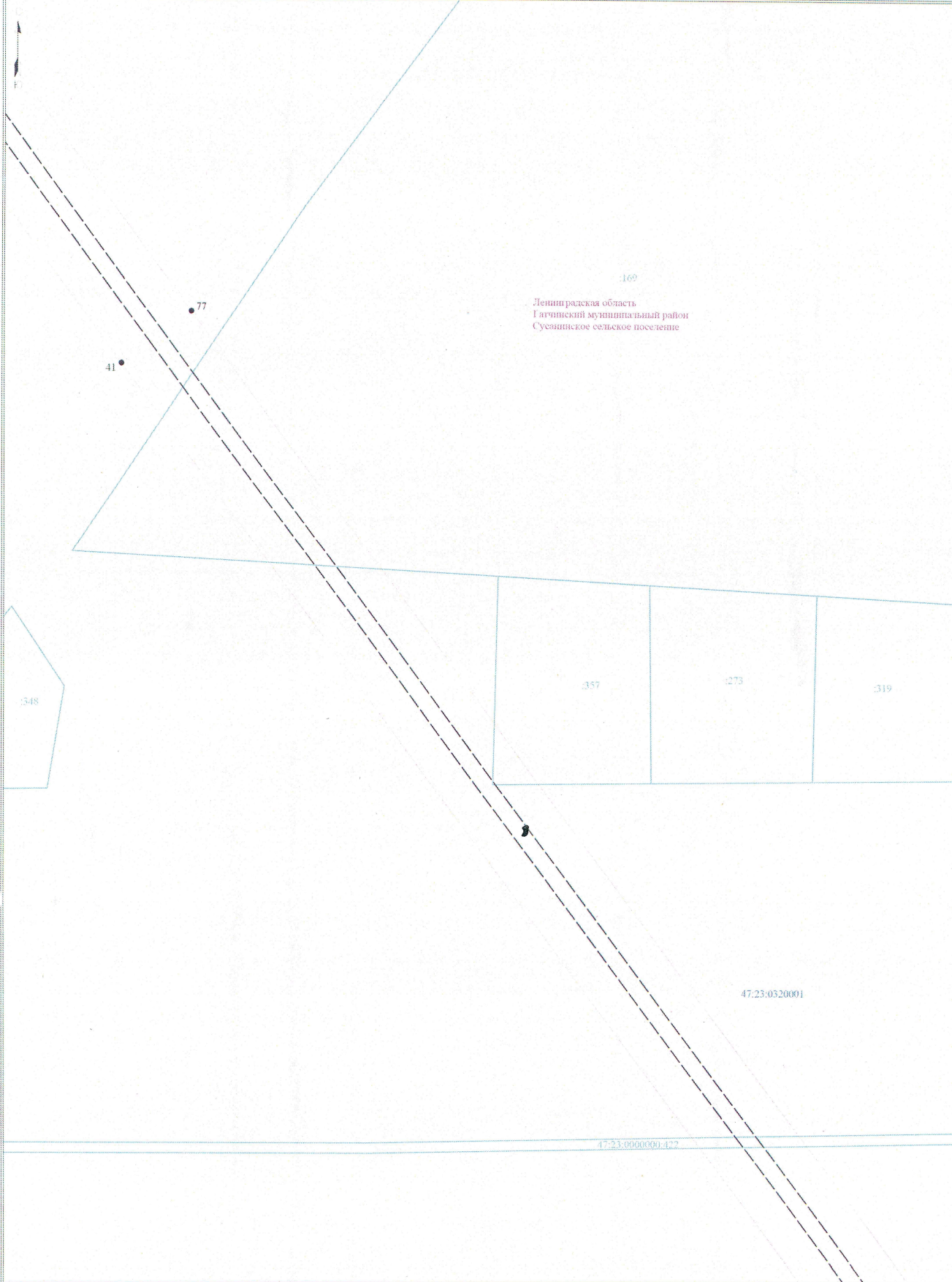


- Условные обозначения:**
- граница публичного сервитута
 - граница земельного участка, сведения о котором содержатся в ЕГРН
 - воздушная линия электропередач высокого напряжения ВЛ 110кВ
 - номер кадастрового квартала
 - граница кадастрового квартала
 - обозначение земельного участка, сведения о котором содержатся в ЕГРН
 - обозначение характерных точек границы публичного сервитута
 - граница сооружения - ВЛ-110 кВ участок линии Антроповская- 2/3 (Кадастровый номер 47:23:0000000:846)

Масштаб 1:2000









Подпись _____ Дата " 29 " февраля 2024 г





169
Ленинградская область
Гатчинский муниципальный район
Суешинское сельское поселение

Условные обозначения:

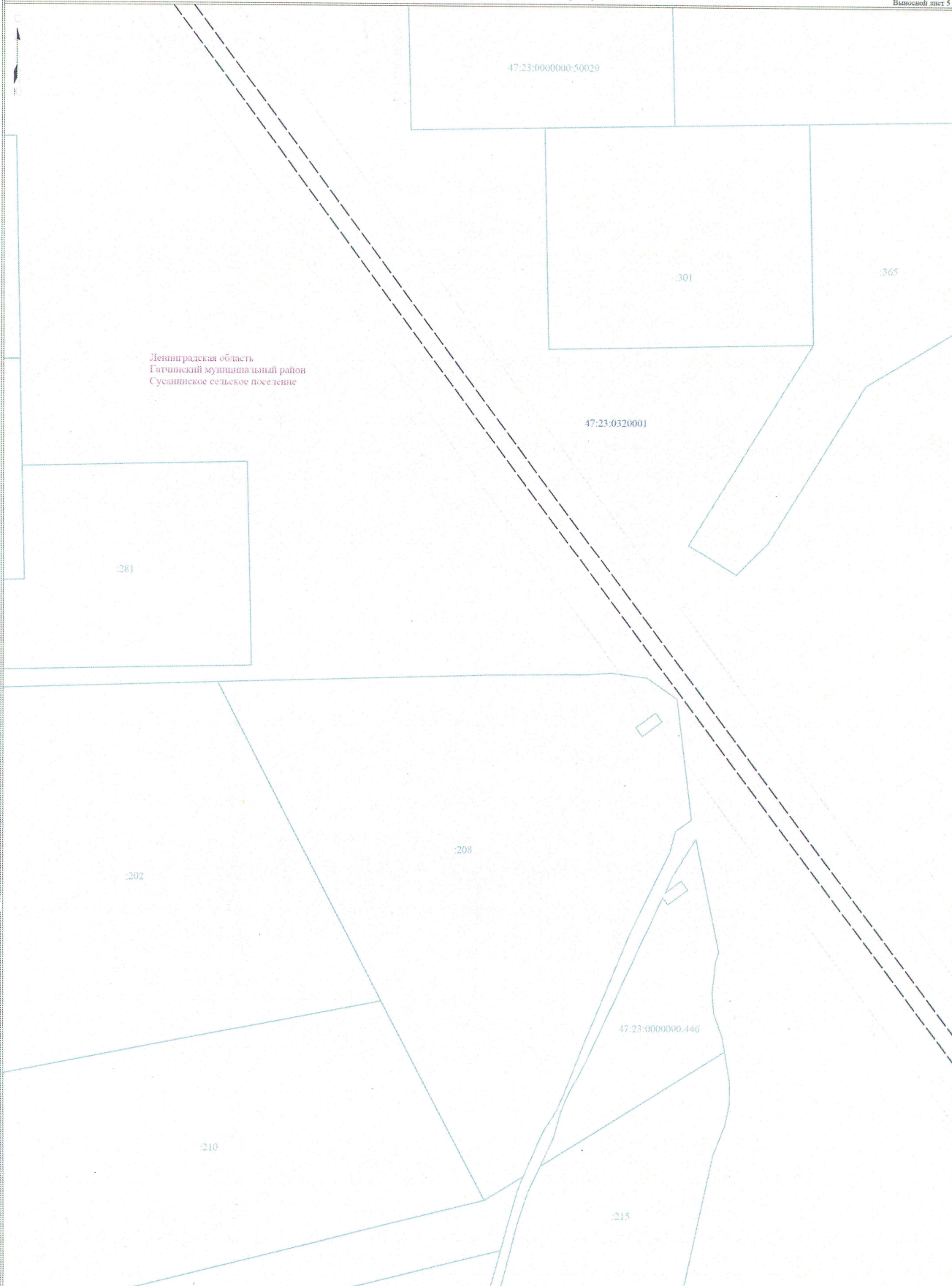
-  граница публичного сервитута
-  граница земельного участка, сведения о котором содержатся в ЕГРН
-  воздушная линия электропередач высокого напряжения ВЛ 110кВ
-  граница кадастрового квартала
-  47.14.0082004 - номер кадастрового квартала
-  41 - обозначение земельного участка, сведения о котором содержатся в ЕГРН
-  77 - обозначение характерных точек границы публичного сервитута
-  граница сооружения - ВЛ-110 кВ участок линии Антропшинская-2/3 (Кадастровый номер 47.23.0000000:846)

Масштаб 1:2000

Подпись _____



Дата " 29 " февраля 2024 г



Условные обозначения:

- граница публичного сервитута
- граница земельного участка, сведения о котором содержатся в ЕГРН
- воздушная линия электропередачи высокого напряжения ВЛ-110кВ
- 47:0802004 - номер кадастрового квартала
- граница кадастрового квартала
- обозначение земельного участка, сведения о котором содержатся в ЕГРН
- обозначение характерных точек границы публичного сервитута
- граница сооружения - ВЛ-110 кВ участок линии Антроповская- 2/3 (Кадастровый номер 47:23:0000000.846)

Масштаб 1:2000

Подпись _____



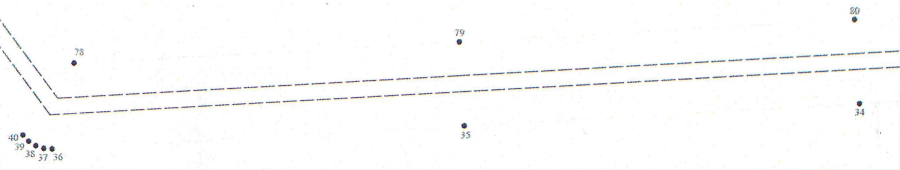
Дата " 29 " февраля 2024 г

Схема расположения границ публичного сервитута

Лист № 01.20
Выпускной лист 6

Ленинградская область
Государственный муниципальный район
Суданское сельское поселение

47.23.03.20001



Условные обозначения:

- - граница публичного сервитута
- - граница земельного участка, сведения о котором содержатся в ЕГРН
- - воздушная линия электропередачи напряжением ВЛ 110кВ
- - линия кадастрового квартала
- - граница кадастрового квартала
- - обозначение земельного участка, сведения о котором содержатся в ЕГРН
- - обозначение опорных точек, граница публичного сервитута
- - граница собственности - ВЛ 110 кВ участок земли Антроповская-2/3 (Кадастровый номер 47.23.000000 046)

Масштаб 1:2000

Подпись



Дата "29" февраля 2024г

Схема расположения границ публичного сервитута

Лист 6 из 20
Выпуск 08.04.24

Ленинградская область
Госпитальский муниципальный район
Судавское сельское поселение

47:26:01:86001

Ленинградская область
Госпитальский муниципальный район
Феринское городское поселение

47:23:01:06001

47:26:06:05006:30243

- Условные обозначения:
- граница публичного сервитута
 - граница земельного участка, сведения о котором содержатся в ЕГРН
 - граница земельного участка, сведения о котором содержатся в Едином государственном реестре недвижимости (ЕГРН)
 - граница кадастрового квартала
 - граница кадастрового квартала
 - граница земельного участка, сведения о котором содержатся в ЕГРН
 - обозначение характера用途 границ публичного сервитута
 - границы сооружения - ВЛ-110 кВ участка линии Антроповская-2/3 (Кадастровый номер 47:23:00:00000:846)

Масштаб 1:2000

Подпись



Дата "29" февраля 2024 г.

Схема расположения границ публичного сервитута

Лист 9 из 30
Выпуск 01 от 18.11.2024

47:26:0136001

Ленинградская область
Государственный административный район
Фортисовское городское поселение

81

33

211

216

330

47:26:0405050:29243

Масштаб 1:2000

Условные обозначения:

- граница публичного сервитута
- граница земельного участка, сведения о котором содержатся в ЕГРН
- видушим земельным участкам высшего назначения ВЛ (10кВ)
- линия кадастрового квартала
- обозначение земельного участка, сведения о котором содержатся в ЕГРН
- обозначение центра тяжести точки границ публичного сервитута
- граница сооружения - ВЛ 110 кВ участка земли Агротропикалэ 2/3 (Административный номер 47:23:0000000:846)



Подпись: _____ Дата "20" февраля 2024 г.

Схема расположения границ публичного сервитута

Лист 10 из 20
Выпущено: 07.11.2024

Тюменская область
Тюменский муниципальный район
Фортловское городское поселение

47.26.0136001

47.26.0000000

33

31









32

11 200

11 200

47.26.0000000 353 15

Условные обозначения:

-  граница публичного сервитута
-  граница земельного участка, сведения о котором содержатся в ЕГРН
-  воздушная линия электропередачи высокого напряжения ВЛ 110кВ
-  линия электропередачи
-  граница кадастрового квартала
-  обозначение земельного участка, сведения о котором содержатся в ЕГРН
-  обозначение кадастрового учета, границы публичного сервитута
-  граница сооружения - ВЛ 110 кВ участка линии Антроповская- 2/1 (Кадастровый номер 47.23.0000000 046)

Масштаб 1:2000

Подпись _____



Дата " 20 " февраля 2024 г.

Схема расположения границ публичного сервитута

Лист 11 из 10
Выпуск от 07.10.2024

47.26.01.86001

Ленинградская область
Тосненский муниципальный район
Фериковское городское поселение

0.001

0.003

0.007

0.011

47.26.0000000.392043

Условные обозначения:

- - граница публичного сервитута
- - граница земельного участка, сведения о котором содержатся в ЕГРН
- - воздушная линия электропередачи высокого напряжения ВЛ 110кВ
- - номер кадастрового квартала
- - граница кадастрового квартала
- - обозначение земельного участка, сведения о котором содержатся в ЕГРН
- - обозначение земельного участка, границы публичного сервитута
- - граница сооружения - ВЛ 110 кВ участка земли Актропшиская, 2/3 (Кадастровый номер 47.21.0000000.040)

Масштаб 1:2000

Подпись



Дата "20" февраля 2024 г.

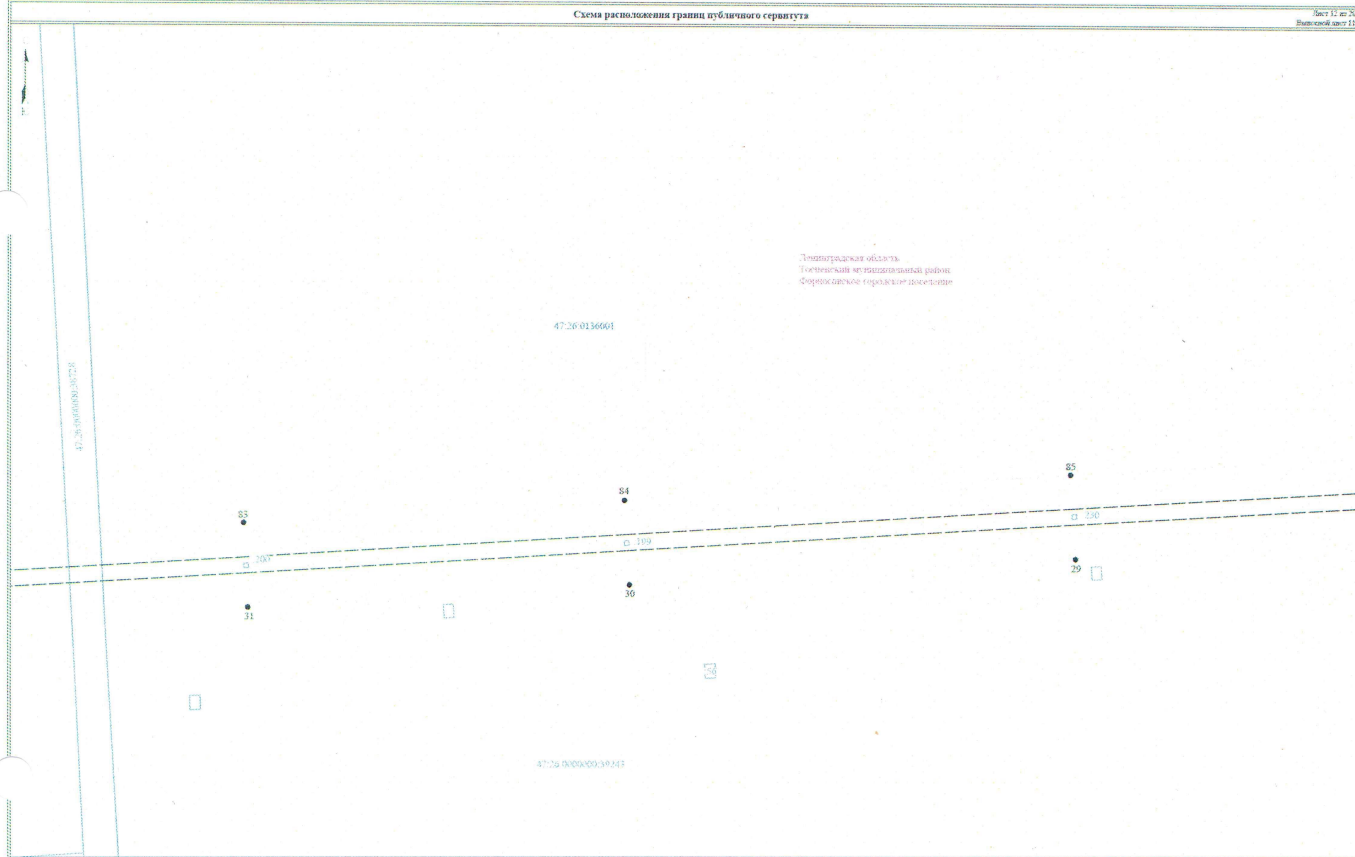
Схема расположения границ публичного сервитута

Лист 11 из 20
Вып.свод. лист 11

Томская область
Томский муниципальный район
Фердинандовское городское поселение

47:26:01:346601

47:26:00:00:39:047



- Условные обозначения:
- граница публичного сервитута
 - граница земельного участка, сведения о котором содержатся в ЕГРН
 - - - - - координатная линия высотного полигона ВЛ 110.В
 - и шпиль - вывер казенного маршрута
 - граница казенного маршрута
 - - обозначение земельного участка, сведения о котором содержатся в ЕГРН
 - - обозначение характерной точки границ публичного сервитута
 - граница сооружения - ВЛ-110 кВ (участок линии Амурсолинск-2/3 (радиусный номер 47:26:00:00:046))

Масштаб 1:2000

Подпись _____ Дата "20" февраля 2024 г.

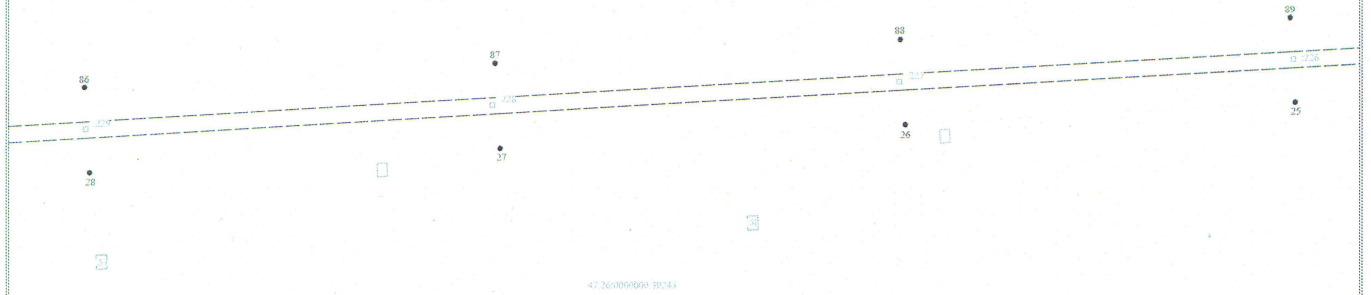


Схема расположения границ публичного сервитута

Лист 11 из 28
Выпущен лист 11

47:26:0136001

Линии электропередачи
Телефонная кабельная линия
Ферритовый трансформатор



Условные обозначения:

- граница публичного сервитута
- граница земельного участка, сведения о котором содержатся в ЕГРН
- радиальная линия электропередачи высокого напряжения ВЛ 110кВ
- радиальная линия электропередачи среднего напряжения ВЛ 35кВ
- граница кабельного канала
- граница кабельного канала
- обозначение земельных участков, сведения о котором содержатся в ЕГРН
- обозначение зданий/рукотворных объектов
- граница сооружения - ВЛ-110 кВ участка линии Антроповская-21 (Калужский номер 47:23:0000001-046)

Масштаб 1:2000

Подпись



Дата "29" февраля 2024 г.

Схема разграничения границ публичного сервитута

Лист 14 из 15
Высочайший лист 13

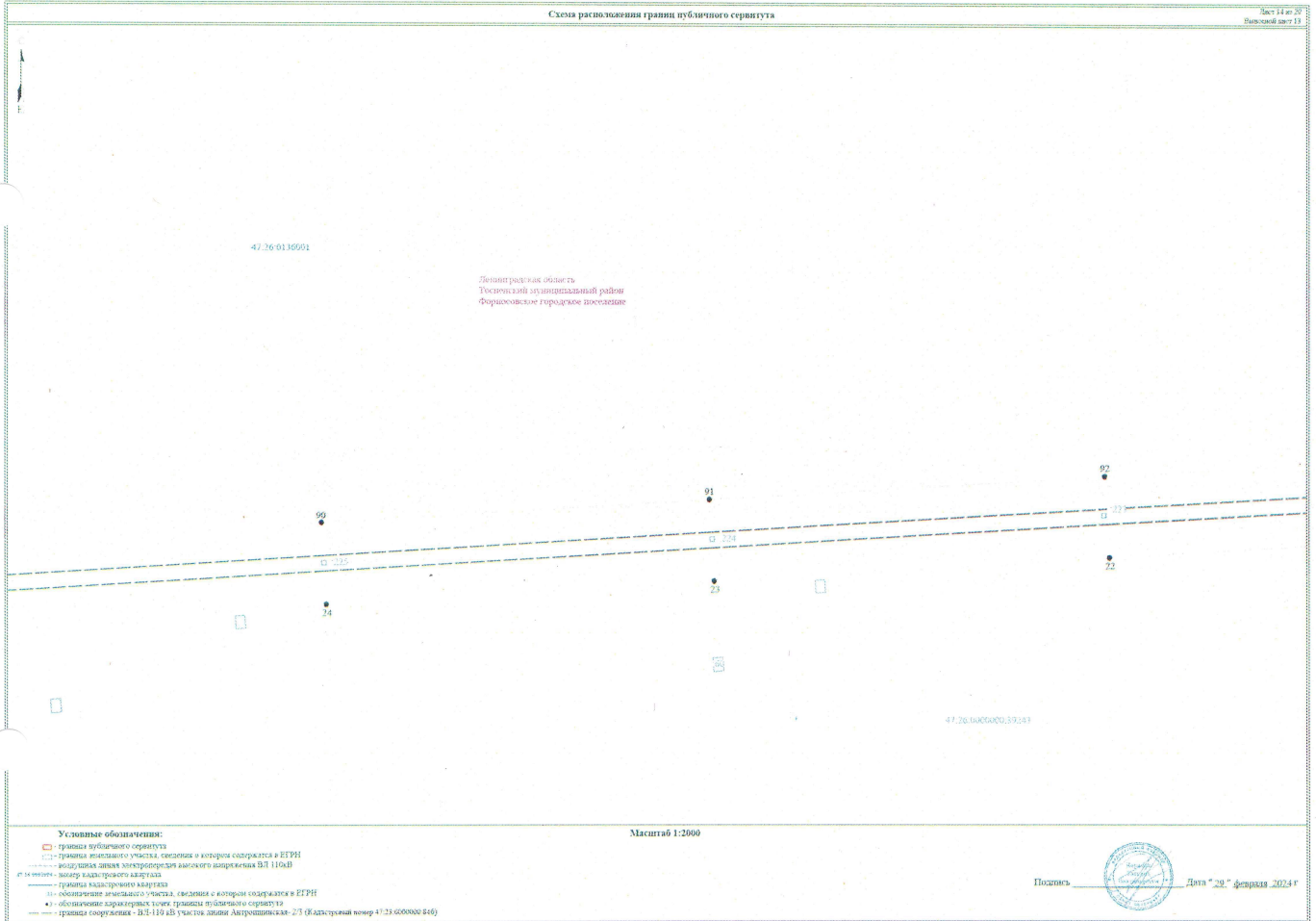


Схема расположения границ публичного сервитута

Лист 15 из 28
Выдана № 14

Ленинградская область,
Тосненский муниципальный район,
Фортковское городское поселение

47:26:0009000:392413

47:26:0116601

Условные обозначения:

- граница публичного сервитута
- граница земельного участка, сведения о котором содержатся в ЕГРН
- воздушная линия электропередачи высокого напряжения ВЛ 110кВ
- номер кадастрового квартала
- граница кадастрового квартала
- обозначение земельного участка, сведения о котором содержатся в ЕГРН
- обозначение характерных точек границ публичного сервитута
- граница сооружения - ВЛ-110 кВ участка линии Антроповским-2/3 (Кадастровый номер 47:23:0000000:046)

Масштаб 1:2000

Подпись

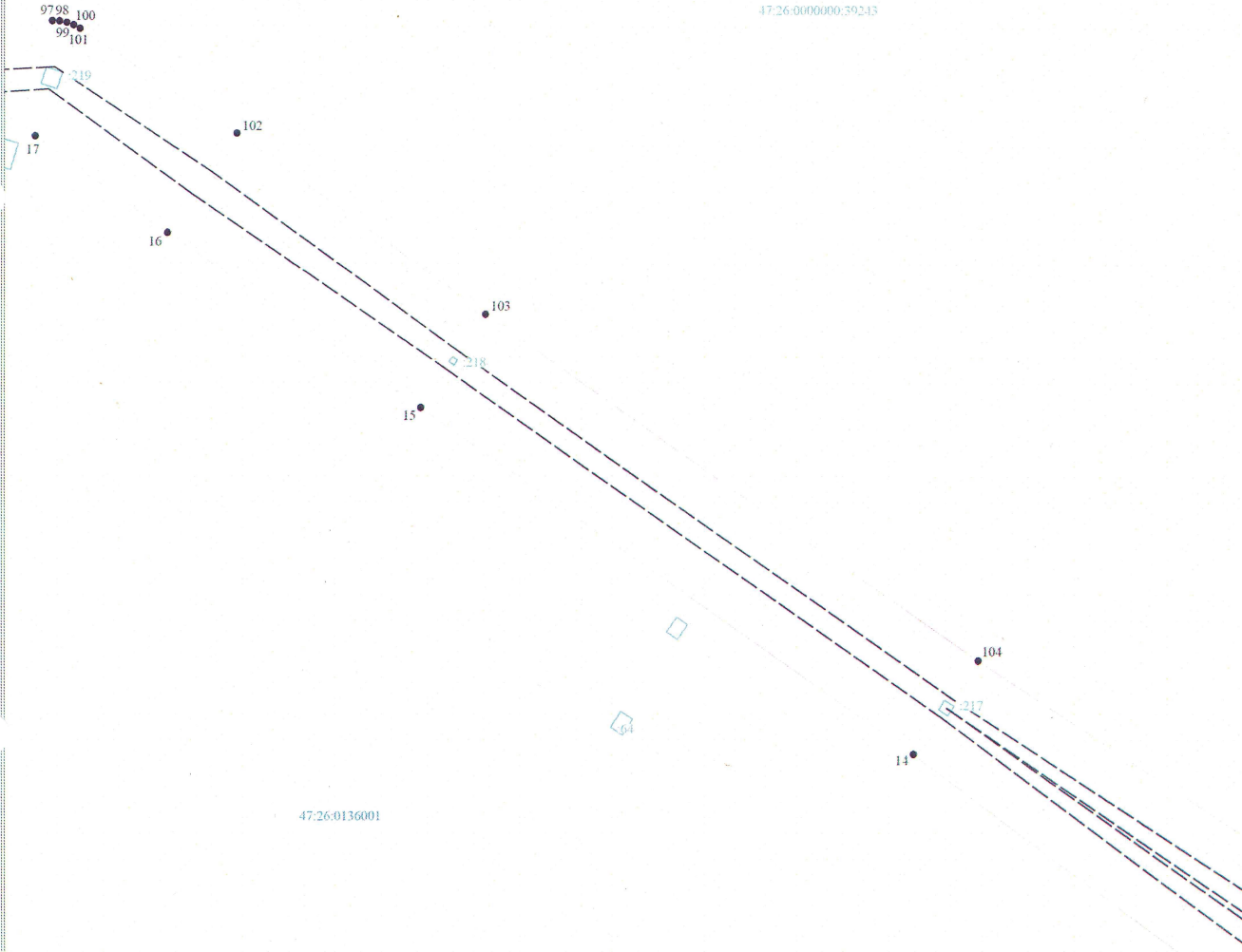


Дата "29" февраля 2024 г

Ленинградская область
Тосненский муниципальный район
Фортисовское городское поселение

47:26:0000000:39243

9798 100
99 101



Условные обозначения:

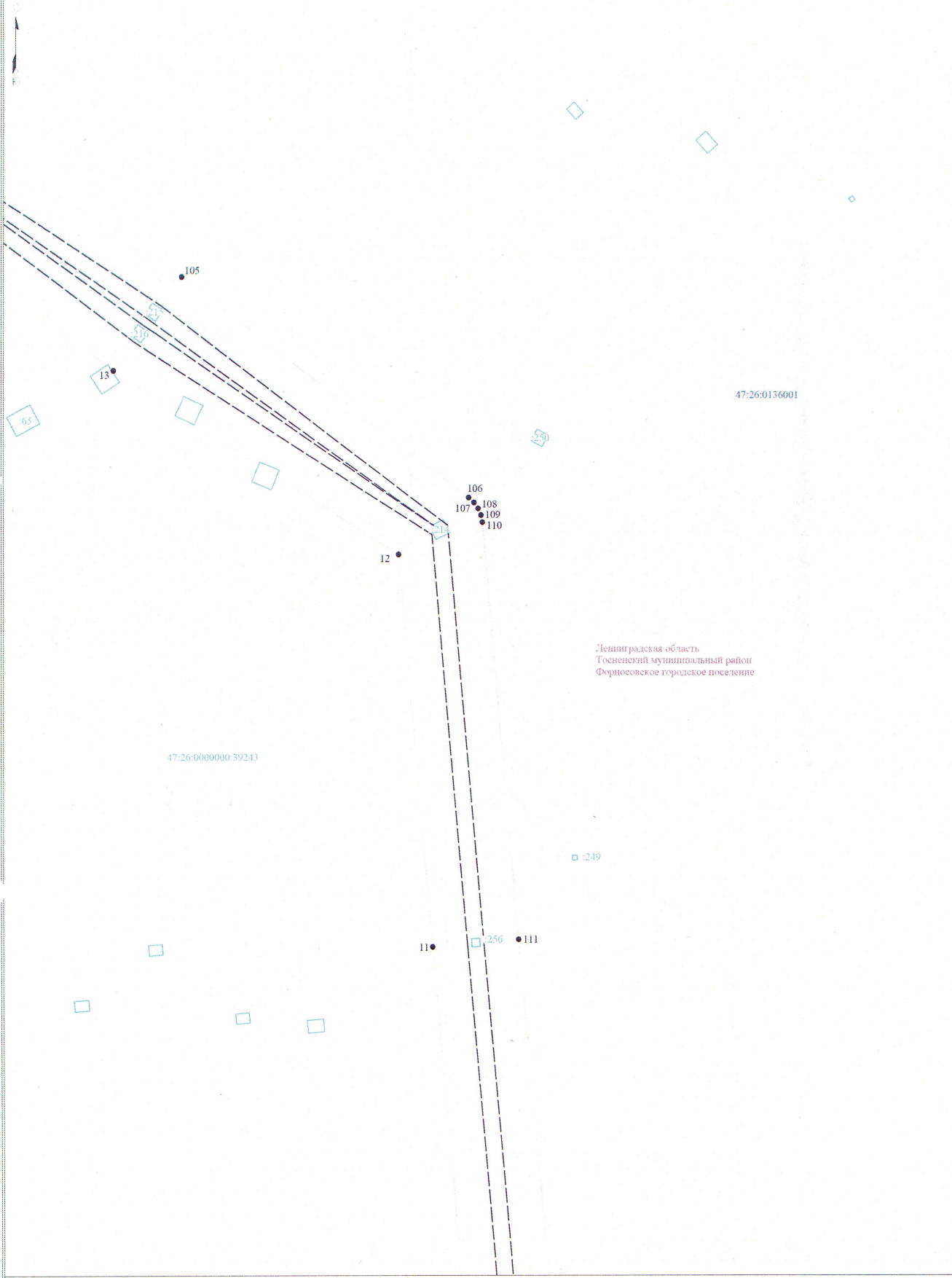
- граница публичного сервитута
- граница земельного участка, сведения о котором содержатся в ЕГРН
- воздушная линия электропередачи высокого напряжения ВЛ 110кВ
- граница кадастрового квартала
- обозначение земельного участка, сведения о котором содержатся в ЕГРН
- обозначение характерных точек границы публичного сервитута
- граница сооружения - ВЛ-110 кВ участок линии Антропшницкая- 2/3 (Кадастровый номер 47:23:0000000:846)

Масштаб 1:2000

Подпись _____



Дата "29" февраля 2024 г



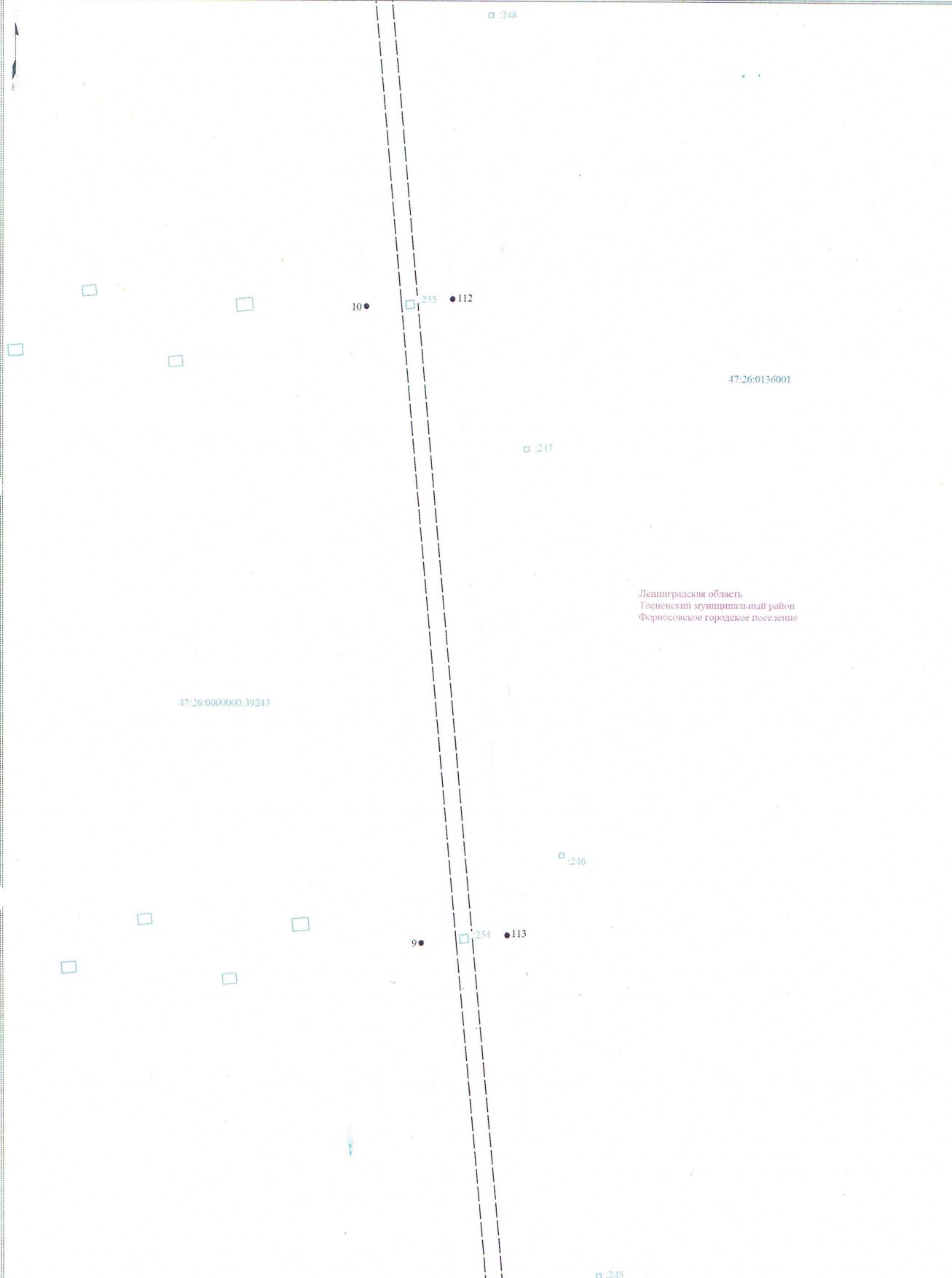
Условные обозначения:

- граница публичного сервитута
- граница земельного участка, сведения о котором содержатся в ЕГРН
- воздушная линия электропередачи высокого напряжения ВЛ 110кВ
- 47:14:0087004 - номер кадастрового квартала
- граница кадастрового квартала
- 11 - обозначение земельного участка, сведения о котором содержатся в ЕГРН
- 13 - обозначение характерных точек границы публичного сервитута
- граница сооружения - ВЛ-110 кВ участок линии Антроповская-2/3 (Кадастровый номер 47:23:0000000:846)

Масштаб 1:2000

Подпись _____ Дата "29" февраля 2024 г





Ленинградская область
Госненский муниципальный район
Форпосовское городское поселение

Условные обозначения:

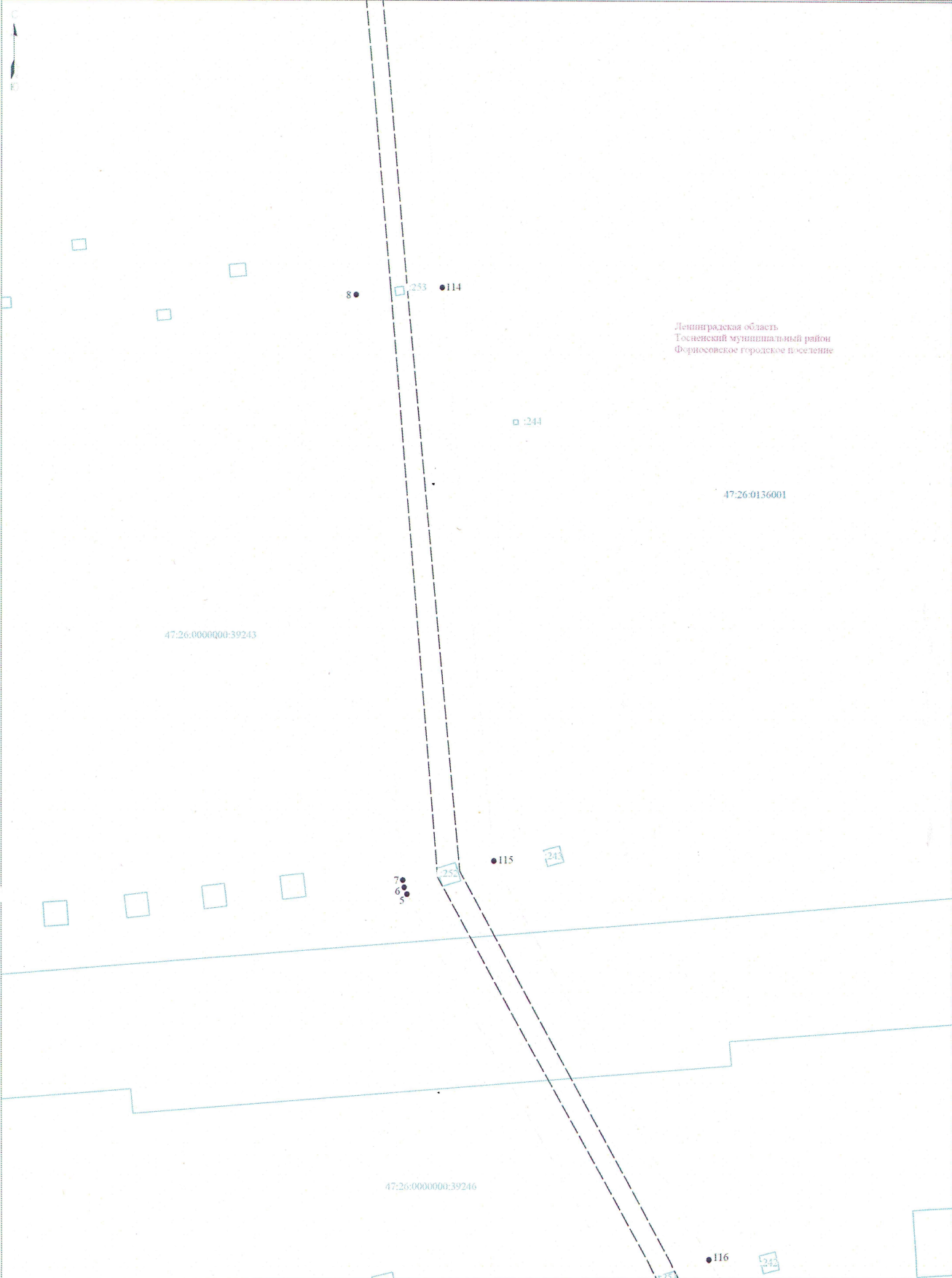
- ▬ граница публичного сервитута
- граница земельного участка, сведения о котором содержатся в ЕГРН
- воздушная линия электропередачи высокого напряжения ВЛ 110кВ
- 47:14:0602001 - номер кадастрового квартала
- граница кадастрового квартала
- - обозначение земельного участка, сведения о котором содержатся в ЕГРН
- - обозначение характерных точек границы публичного сервитута
- граница сооружения - ВЛ-110 кВ участок линии Антроповская- 2/3 (Кадастровый номер 47:23:0000000:846)

Масштаб 1:2000

Подпись _____



Дата "29" февраля 2024 г



Ленинградская область
Тосненский муниципальный район
Фортисовское городское поселение

Условные обозначения:

- - граница публичного сервитута
- - граница земельного участка, сведения о котором содержатся в ЕГРН
- - воздушная линия электропередачи высокого напряжения ВЛ 110кВ
- 47:14:0092004 - номер кадастрового квартала
- - граница кадастрового квартала
- - обозначение земельного участка, сведения о котором содержатся в ЕГРН
- - обозначение характерных точек границы публичного сервитута
- - граница сооружения - ВЛ-110 кВ участок линии Антушевская- 2/3 (Кадастровый номер 47:23:0000000:846)

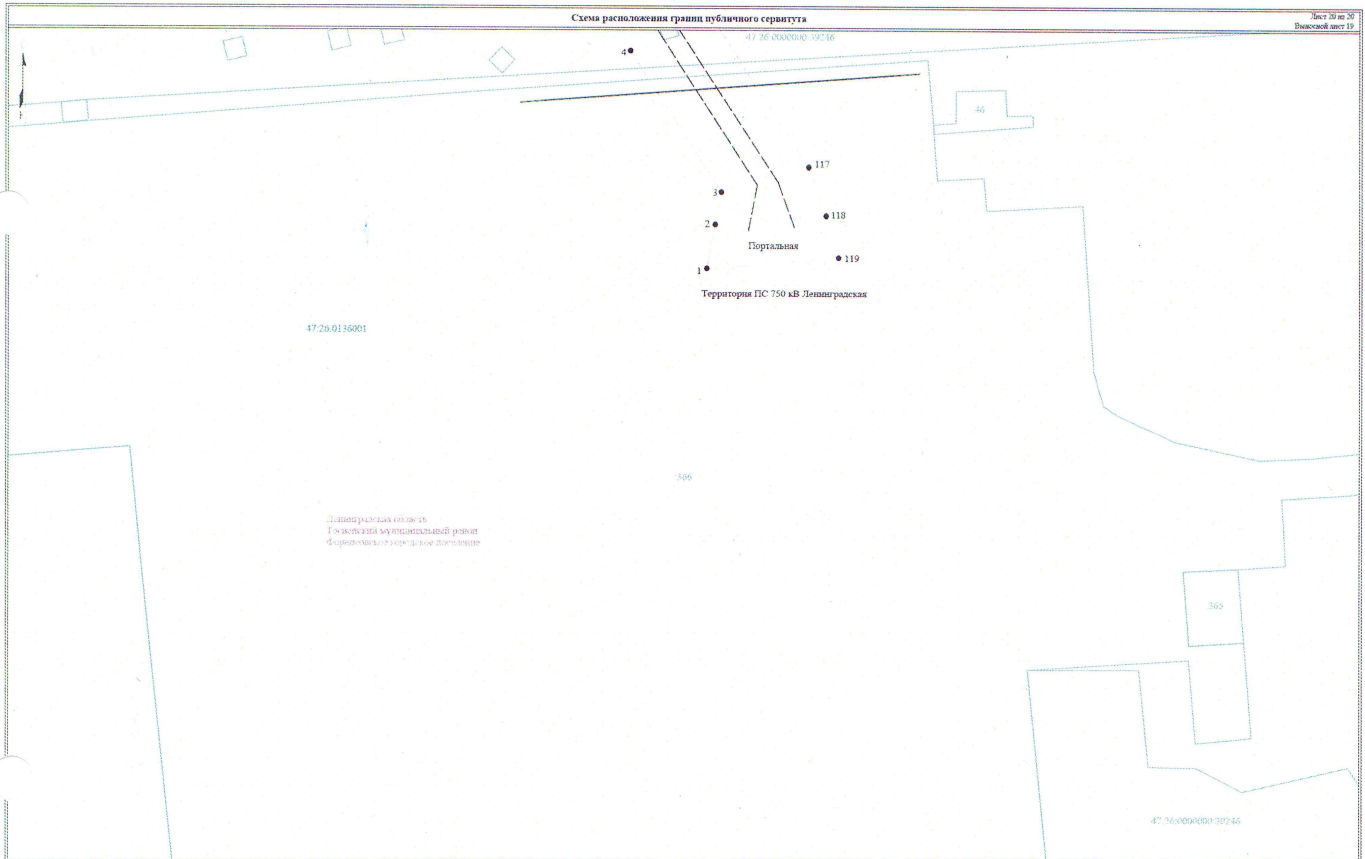
Масштаб 1:2000

Подпись _____ Дата "29" февраля 2024 г



Схема расположения границ публичного сервитута

Лист 20 из 20
Выпускной лист 19



- Условные обозначения:
- граница публичного сервитута
 - ▭ граница земельного участка, сведения о котором содержатся в ЕГРН
 - граница земельного участка
 - граница земельного участка
 - граница кадастрового квартала
 - граница кадастрового квартала
 - обозначение земельного участка, сведения о котором содержатся в ЕГРН
 - обозначение параллельных точек границ публичного сервитута
 - граница сооружения - ВЛ-110 кВ Участок линии Антроповская-2/3 (Кадастровый номер 47:21:000000:040)

Масштаб 1:2000

Подпись _____
Дата "29" февраля 2024 г.

