

ЛЕНИНГРАДСКИЙ ОБЛАСТНОЙ КОМИТЕТ ПО УПРАВЛЕНИЮ  
ГОСУДАРСТВЕННЫМ ИМУЩЕСТВОМ  
(ЛЕНОБЛКОМИМУЩЕСТВО)

**РАСПОРЯЖЕНИЕ**

17 апреля 2024 года

№ 516

Санкт-Петербург

**Об установлении публичного сервитута для использования земельных участков в целях эксплуатации объекта электросетевого хозяйства регионального значения ВЛ-110 кВ Балтийская-11**

На основании статьи 23, главы V.7 Земельного кодекса Российской Федерации, Схемы территориального планирования Ленинградской области в области электроэнергетики, утвержденной постановлением Правительства Ленинградской области от 17.06.2021 № 381, в соответствии с пунктом 2.41 Положения о Ленинградском областном комитете по управлению государственным имуществом, утвержденного постановлением Правительства Ленинградской области от 23.04.2010 № 102, и в связи с ходатайством публичного акционерного общества «Россети Ленэнерго» (ОГРН 1027809170300, ИНН 7803002209, адрес местонахождения: 197349, Российская Федерация, Санкт-Петербург, вн. тер. г. МО Озеро Долгое, ул. Гаккелевская, д. 21, лит. а, e-mail: office@lenenergo.ru) от 19.03.2024 вх. № ЭВО-47242187010124447:

1. Установить публичный сервитут в отношении земельных участков согласно приложению 1.

Цель установления публичного сервитута – в целях эксплуатации объекта электросетевого хозяйства регионального значения ВЛ-110 кВ Балтийская-11.

2. Утвердить границы публичного сервитута согласно приложению 2.

3. Публичный сервитут устанавливается на срок 49 лет.

4. Срок, в течение которого использование земель, земельных участков (их частей), указанных в приложении 1, и (или) расположенных на них объектов недвижимого имущества в соответствии с их разрешенным использованием будет невозможно или существенно затруднено в связи с осуществлением публичного сервитута, составляет от 3 до 60 дней.

5. Публичному акционерному обществу «Россети Ленэнерго» в течение 30 рабочих дней с даты издания настоящего распоряжения и далее ежегодно представлять в Леноблкомимущество график проведения работ при осуществлении деятельности, для обеспечения которой устанавливается публичный сервитут.

6. В течение пяти рабочих дней со дня издания настоящего распоряжения отделу формирования и учета земельных ресурсов Леноблкомимущества:

6.1. обеспечить размещение распоряжения на официальном сайте комитета (<http://kugi.lenobl.ru>) в информационно-телекоммуникационной сети "Интернет";

6.2. направить копию распоряжения в Управление Федеральной службы государственной регистрации, кадастра и картографии по Ленинградской области;

6.3. обеспечить направление копии распоряжения владельцу публичного сервитута, а также сведения, предусмотренные подпунктом 5 пункта 7 статьи 39.43 Земельного кодекса Российской Федерации.

7. Публичное акционерное общество «Россети Ленэнерго» обязано привести земельные участки в состояние, пригодное для использования в соответствии с видом разрешенного использования, снести инженерное сооружение, размещенное на основании публичного сервитута, в сроки предусмотренные пунктом 8 статьи 39.50 Земельного кодекса Российской Федерации.

8. Публичный сервитут считается установленным со дня внесения сведений о нём в Единый государственный реестр недвижимости.

9. Контроль за исполнением распоряжения оставляю за собой.

Заместитель  
председателя комитета



Г.В.Давыдова

Приложение 1  
к распоряжению Леноблкомимущества  
от 17 апреля 2022 № 516

**Перечень земельных участков, в отношении которых устанавливается публичный сервитут**

Кадастровый номер земельного участка	Адрес
47:14:0601004:506	Ленинградская область, Ломоносовский муниципальный район
47:14:0000000:21046	Ленинградская область, Ломоносовский муниципальный район, Виллозское сельское поселение, ЗАО «Можайское»
47:14:0601004:15	Ленинградская область, Ломоносовский район, МО "Виллозское сельское поселение", ЗАО "Можайское"
47:14:0601004:505	Ленинградская область, Ломоносовский муниципальный район
47:14:0601004:14	Ленинградская область, Ломоносовский район, МО "Виллозское сельское поселение", ЗАО "Можайское"
47:14:0601004:13	Ленинградская область, Ломоносовский район, МО "Виллозское сельское поселение", ЗАО "Можайское"
47:14:0601004:11	Ленинградская область, Ломоносовский район, МО "Виллозское сельское поселение", ЗАО "Можайское"
47:14:0000000:40307	Российская Федерация, Ленинградская область, Ломоносовский муниципальный район, Виллозское городское поселение, Туутаревская зона горнолыжного спорта
47:14:0607004:3	Ленинградская область, Ломоносовский район, МО "Виллозское сельское поселение", д.Ретселя
47:14:0607004:5	Ленинградская область, Ломоносовский район, МО "Виллозское сельское поселение", д. Ретселя
47:14:0607004:4	Ленинградская область, Ломоносовский район, МО "Виллозское сельское поселение", д. Ретселя
47:14:0601005:1830	Ленинградская область, Ломоносовский район, МО "Виллозское сельское поселение", ЗАО "Можайское"
47:14:0601005:79	Ленинградская область, Ломоносовский район, МО "Виллозское сельское поселение", ЗАО "Можайское"
47:14:0601005:78	Ленинградская область, Ломоносовский район, МО "Виллозское сельское поселение", ЗАО "Можайское"
47:14:0601005:74	Ленинградская область, Ломоносовский район, МО Виллозское сельское поселение, ЗАО "Можайское"
47:14:0601005:75	Ленинградская область, Ломоносовский район, МО "Виллозское сельское поселение", ЗАО "Можайское"
47:14:0601005:77	Ленинградская область, Ломоносовский район, Виллозское сельское поселение, ЗАО "Можайское"
47:14:0601005:76	Ленинградская область, Ломоносовский район, МО "Виллозское сельское поселение", ЗАО "Можайское"
47:14:0607003:24	Ленинградская область, Ломоносовский район, МО "Виллозское сельское поселение", д.Ретселя
47:14:0000000:39211	Ленинградская область, Ломоносовский район, автомобильная дорога общего пользования "Подъезд к дер. Ретселя от автодороги Красное Село-Гатчина"

47:14:0607002:236	Российская Федерация, Ленинградская область, Ломоносовский муниципальный район, Виллозское городское поселение, д. Ретселя, з/у 41
47:14:0000000:40139	Российская Федерация, Ленинградская область, Ломоносовский муниципальный район, Виллозское городское поселение, деревня Ретселя
47:14:0608001:3	Ленинградская область, Ломоносовский район, МО "Виллозское сельское поселение", д. Карвала, .
47:14:0608001:17	Ленинградская область, Ломоносовский район, МО "Виллозское сельское поселение", д. Карвала
47:14:0608001:100	Российская Федерация, Ленинградская область, Ломоносовский муниципальный район, Виллозское городское поселение, дер. Карвала, тер. СНТ "Можайское", ул. Панорамная, участок № 115
47:14:0608001:16	Ленинградская область, Ломоносовский район, МО "Виллозское сельское поселение", д. Карвала
47:14:0607001:22	Ленинградская область, Ломоносовский район, МО "Виллозское сельское поселение", д. Ретселя
47:14:0607004:2	Ленинградская область, Ломоносовский район, МО "Виллозское сельское поселение", д. Ретселя
47:14:0607001:136	Российская Федерация, Ленинградская область, Ломоносовский муниципальный район, МО Виллозское городское поселение, дер. Ретселя
47:14:0608001:102	Российская Федерация, Ленинградская область, Ломоносовский муниципальный район, Виллозское городское поселение, д. Карвала, з/у 33
47:14:0601004:12	Ленинградская область, Ломоносовский район, МО "Виллозское сельское поселение", ЗАО "Можайское"
47:23:0259002:98	Ленинградская область, Гатчинский район, вблизи д. Зайцево
47:23:0259002:721	Ленинградская область, Гатчинский район, АО "Верево"
47:23:0259002:973	Ленинградская область, Гатчинский муниципальный район, Веревское сельское поселение, Массив Ижора, участок №1
47:23:0000000:52919	Российская Федерация, Ленинградская область, Гатчинский муниципальный район, муниципальное образование "Веревское сельское поселение", массив Зайцево, СНТ"Зайцево"
47:23:0277001:2	Ленинградская область, Гатчинский район, массив Зайцево, с.т. Зайцево, уч.2
47:23:0277001:1	Ленинградская область, Гатчинский район, с.т. Зайцево, массив Зайцево, 1
47:23:0277001:8	Ленинградская область, Гатчинский район, с.т. Зайцево, массив Зайцево, уч.8
47:23:0277001:14	Ленинградская область, Гатчинский район, с.т. Зайцево, массив Зайцево, 7
47:23:0277001:13	Ленинградская область, Гатчинский район, с.т. Зайцево, массив Зайцево, уч. 6
47:23:0277001:10	Ленинградская область, Гатчинский район, массив Зайцево, с.т. Зайцево, уч. 3
47:23:0277001:319	Российская Федерация, Ленинградская область, Гатчинский муниципальный район, Веревское сельское поселение, массив "Зайцево", территория СНТ Зайцево, з/у 4

47:23:0277001:320	Российская Федерация, Ленинградская область, Гатчинский муниципальный район, СНТ "Зайцево" массива "Зайцево"
47:23:0277001:64	Ленинградская область, Гатчинский район, с.т. Зайцево, массив Зайцево, уч. 44
47:23:0277001:9	Ленинградская область, Гатчинский район, массив "Зайцево", СТ "Зайцево", участок № 9
47:23:0277001:42	Ленинградская область, Гатчинский район, массив Зайцево, с.т. Зайцево, уч. 35
47:23:0277001:43	Ленинградская область, Гатчинский район, Веревское сельское поселение, массив Зайцево, СНТ "Зайцево", уч. № 36
47:23:0277001:20	Ленинградская область, Гатчинский район, массив Зайцево, с.т. Зайцево, уч.16
47:23:0277001:15	Ленинградская область, Гатчинский район, массив "Зайцево", СНТ "Зайцево", уч. 11
47:23:0277001:18	Ленинградская область, Гатчинский район, с.т. Зайцево, массив Зайцево, 14
47:23:0277001:17	Ленинградская область, Гатчинский район, с.т. Зайцево, массив Зайцево, уч. 13
47:23:0277001:19	Ленинградская область, Гатчинский район, с.т. Зайцево, массив Зайцево, уч. 15
47:23:0277001:321	Российская Федерация, Ленинградская область, Гатчинский муниципальный район, СНТ "Зайцево" массива "Зайцево"
47:23:0259002:249	Ленинградская область, Гатчинский район
47:23:0259002:1672	Российская Федерация, Ленинградская область, Гатчинский муниципальный район, Веревское сельское поселение
47:23:0277001:83	Ленинградская область, Гатчинский муниципальный район, массив «Зайцево», СНТ «Зайцево», уч. № 60, уч. № 61
47:23:0277001:63	Ленинградская область, Гатчинский район, с.т. Зайцево, массив Зайцево, 63
47:23:0277001:58	Ленинградская область, Гатчинский район, с.т. Зайцево, массив Зайцево, уч.58
47:23:0277001:59	Ленинградская область, Гатчинский район, массив Зайцево, с.т. Зайцево, уч. 59
47:23:0259002:1046	Российская Федерация, Ленинградская область, Гатчинский район
47:23:0259002:1037	Российская Федерация, Ленинградская область, Гатчинский район
47:23:0259002:1044	Российская Федерация, Ленинградская область, Гатчинский район
47:23:0259002:248	Ленинградская область, Гатчинский район
47:23:0259002:281	Ленинградская область, Гатчинский район, вблизи д. Зайцево, поле 9
47:23:0259002:1041	Российская Федерация, Ленинградская область, Гатчинский район
47:23:0259002:1042	Российская Федерация, Ленинградская область, Гатчинский район
47:23:0259002:1043	Российская Федерация, Ленинградская область, Гатчинский район
47:23:0259002:1045	Российская Федерация, Ленинградская область, Гатчинский район
47:23:0259002:261	Ленинградская область, Гатчинский район, вблизи д. Ижора, уч. 26
47:23:0259002:436	Ленинградская область, Гатчинский муниципальный район, Веревское сельское поселение, массив "Большое Верево", участок № 1

47:23:0000000:52101	Ленинградская область, Гатчинский район, автомобильная дорога М-20, Санкт-Петербург-Псков-Пустошка-Невель, до границы с Республикой Беларусь
47:14:0601005:860	Ленинградская область, Ломоносовский муниципальный район, Виллозское сельское поселение, ЗАО «Можайское»
47:14:0601004:16	Ленинградская область, Ломоносовский район, МО "Виллозское сельское поселение", ЗАО "Можайское"
47:14:0601004:17	Ленинградская область, Ломоносовский район, МО "Виллозское сельское поселение", ЗАО "Можайское"
47:14:0000000:39778	Ленинградская область, Ломоносовский район
47:14:0601005:80	Ленинградская область, Ломоносовский район, МО "Виллозское сельское поселение", ЗАО "Можайское"
47:14:0601004:19	Ленинградская область, Ломоносовский район, МО "Виллозское сельское поселение", ЗАО "Можайское"
47:14:0601004:18	Ленинградская область, Ломоносовский район, МО "Виллозское сельское поселение", ЗАО "Можайское"
47:14:0601004:21	Ленинградская область, Ломоносовский район, МО "Виллозское сельское поселение", ЗАО "Можайское"
47:14:0601004:20	Ленинградская область, Ломоносовский район, МО "Виллозское сельское поселение", ЗАО "Можайское"
47:14:0000000:40970	Российская Федерация, Ленинградская область, Ломоносовский муниципальный район, Виллозское сельское поселение, СНТ "Орбита"
47:14:0601005:2014	Российская Федерация, Ленинградская область, Ломоносовский муниципальный район, Виллозское городское поселение

## ГРАФИЧЕСКОЕ ОПИСАНИЕ

**местоположения границ населенных пунктов, территориальных зон,  
особо охраняемых природных территорий, зон с особыми условиями  
использования территории**

**Публичный сервитут объекта электросетевого хозяйства  
«ВЛ-110 кВ Балтийская 11»**

(наименование объекта, местоположение границ которого описано (далее - объект))

Раздел I

Сведения об объекте		
№ п/п	Характеристики объекта	Описание характеристик
1	2	3
1.	Местоположение объекта	Ленинградская область, Ломоносовский, Гатчинский районы
2.	Площадь объекта ± величина погрешности определения площади ( $P \pm \Delta P$ ) кв.м. $\Delta P = \pm 3,5 * M_t * \sqrt{P}$	504 940 ± 249 м <sup>2</sup>
3.	Иные характеристики объекта	<p> <b>Год ввода в эксплуатацию, г.: 1980 г.</b>  <b>Количество опор, шт.: 49</b>  <b>Протяженность объекта, км: 10,75</b> </p> <p> <b>Публичный сервитут под объект электросетевого хозяйства</b>  <b>Цель установления:</b> В соответствии со ст. 39.37 Земельного Кодекса Российской Федерации «Цели установления публичного сервитута». В порядке, предусмотренном настоящей главой, публичный сервитут устанавливается для использования земельных участков и (или) земель в следующих целях: п.1. Размещение объектов электросетевого хозяйства, тепловых сетей, водопроводных сетей, сетей водоотведения, линий и сооружений связи, линейных объектов системы газоснабжения, нефтепроводов и нефтепродуктопроводов, их неотъемлемых технологических частей, если указанные объекты являются объектами федерального, регионального или местного значения, либо необходимы для организации услуг связи, электро-, газо-, тепло-, водоснабжения населения и водоотведения, подключения (технологического присоединения) к сетям инженерно-технического обеспечения, либо переносятся в связи с изъятием земельных участков, на которых они ранее располагались, для государственных или муниципальных нужд (далее также - инженерные сооружения).                 </p> <p> <b>Наименование объекта публичного сервитута: ВЛ-110 кВ Балтийская-11</b>  <b>Кадастровый район: 47:00</b> </p>



## Раздел 2

Сведения об объекте					
Сведения о местоположении границ объекта					
1. Система координат МСК-47 (Зона-2)					
2. Сведения о характерных точках границ объекта					
Обозначение характерных точек границ	Координаты, м		Метод определения координат характерной точки	Средняя квадратическая погрешность положения характерной точки (M <sub>t</sub> ), м	Описание обозначения точки на местности (при наличии)
	X	Y			
1	2	3	4	5	6
1	411550,31	2206915,40	метод спутниковых геодезических измерений (определений)	0.10	-
2	411507,24	2206924,39	метод спутниковых геодезических измерений (определений)	0.10	-
3	411500,16	2206911,24	метод спутниковых геодезических измерений (определений)	0.10	-
4	411491,45	2206895,08	метод спутниковых геодезических измерений (определений)	0.10	-
5	411349,90	2206918,51	метод спутниковых геодезических измерений (определений)	0.10	-
6	411160,69	2206949,33	метод спутниковых геодезических измерений (определений)	0.10	-
7	410882,28	2206996,01	метод спутниковых геодезических измерений (определений)	0.10	-
8	410640,00	2207036,12	метод спутниковых геодезических измерений (определений)	0.10	-
9	410634,49	2207036,26	метод спутниковых геодезических измерений (определений)	0.10	-
10	410629,14	2207034,89	метод спутниковых геодезических измерений (определений)	0.10	-
11	410624,38	2207032,11	метод спутниковых геодезических измерений (определений)	0.10	-
12	410620,55	2207028,13	метод спутниковых геодезических измерений (определений)	0.10	-
13	410445,86	2206787,39	метод спутниковых геодезических измерений (определений)	0.10	-
14	410273,65	2206551,02	метод спутниковых геодезических измерений (определений)	0.10	-
15	409983,63	2206513,57	метод спутниковых геодезических измерений (определений)	0.10	-
16	409760,79	2206485,15	метод спутниковых геодезических измерений (определений)	0.10	-
17	409635,36	2206468,94	метод спутниковых геодезических измерений (определений)	0.10	-
18	409631,38	2206468,01	метод спутниковых геодезических измерений (определений)	0.10	-

**Сведения об объекте**

19	409627,67	2206466,28	метод спутниковых геодезических измерений (определений)	0.10	-
20	409624,40	2206463,84	метод спутниковых геодезических измерений (определений)	0.10	-
21	409621,68	2206460,79	метод спутниковых геодезических измерений (определений)	0.10	-
22	409539,92	2206347,14	метод спутниковых геодезических измерений (определений)	0.10	-
23	409437,82	2206201,03	метод спутниковых геодезических измерений (определений)	0.10	-
24	409231,52	2206148,19	метод спутниковых геодезических измерений (определений)	0.10	-
25	409066,72	2206105,21	метод спутниковых геодезических измерений (определений)	0.10	-
26	409003,83	2206172,53	метод спутниковых геодезических измерений (определений)	0.10	-
27	408889,53	2206296,44	метод спутниковых геодезических измерений (определений)	0.10	-
28	408833,62	2206357,30	метод спутниковых геодезических измерений (определений)	0.10	-
29	408830,00	2206360,40	метод спутниковых геодезических измерений (определений)	0.10	-
30	408825,75	2206362,55	метод спутниковых геодезических измерений (определений)	0.10	-
31	408821,11	2206363,64	метод спутниковых геодезических измерений (определений)	0.10	-
32	408816,34	2206363,60	метод спутниковых геодезических измерений (определений)	0.10	-
33	408631,04	2206339,75	метод спутниковых геодезических измерений (определений)	0.10	-
34	408557,89	2206330,24	метод спутниковых геодезических измерений (определений)	0.10	-
35	408353,35	2206303,84	метод спутниковых геодезических измерений (определений)	0.10	-
36	408112,32	2206273,03	метод спутниковых геодезических измерений (определений)	0.10	-
37	407863,63	2206240,90	метод спутниковых геодезических измерений (определений)	0.10	-
38	407613,73	2206208,72	метод спутниковых геодезических измерений (определений)	0.10	-
39	407362,40	2206176,42	метод спутниковых геодезических измерений (определений)	0.10	-
40	407123,79	2206145,46	метод спутниковых геодезических измерений (определений)	0.10	-
41	407000,59	2206357,30	метод спутниковых геодезических измерений (определений)	0.10	-
42	406867,78	2206585,50	метод спутниковых геодезических измерений (определений)	0.10	-

**Сведения об объекте**

43	406738,67	2206807,20	метод спутниковых геодезических измерений (определений)	0.10	-
44	406613,53	2207022,17	метод спутниковых геодезических измерений (определений)	0.10	-
45	406567,34	2207244,77	метод спутниковых геодезических измерений (определений)	0.10	-
46	406525,91	2207444,42	метод спутниковых геодезических измерений (определений)	0.10	-
47	406485,17	2207640,78	метод спутниковых геодезических измерений (определений)	0.10	-
48	406484,48	2207643,28	метод спутниковых геодезических измерений (определений)	0.10	-
49	406483,46	2207645,68	метод спутниковых геодезических измерений (определений)	0.10	-
50	406482,15	2207647,92	метод спутниковых геодезических измерений (определений)	0.10	-
51	406480,56	2207649,97	метод спутниковых геодезических измерений (определений)	0.10	-
52	406319,96	2207831,32	метод спутниковых геодезических измерений (определений)	0.10	-
53	406122,86	2208053,88	метод спутниковых геодезических измерений (определений)	0.10	-
54	405928,52	2208273,34	метод спутниковых геодезических измерений (определений)	0.10	-
55	405752,80	2208471,75	метод спутниковых геодезических измерений (определений)	0.10	-
56	405746,98	2208476,27	метод спутниковых геодезических измерений (определений)	0.10	-
57	405739,92	2208478,38	метод спутниковых геодезических измерений (определений)	0.10	-
58	405732,57	2208477,78	метод спутниковых геодезических измерений (определений)	0.10	-
59	405725,93	2208474,57	метод спутниковых геодезических измерений (определений)	0.10	-
60	405580,05	2208366,58	метод спутниковых геодезических измерений (определений)	0.10	-
61	405433,07	2208257,90	метод спутниковых геодезических измерений (определений)	0.10	-
62	405175,75	2208067,74	метод спутниковых геодезических измерений (определений)	0.10	-
63	404923,28	2207881,05	метод спутниковых геодезических измерений (определений)	0.10	-
64	404697,99	2207714,47	метод спутниковых геодезических измерений (определений)	0.10	-
65	404564,32	2207615,63	метод спутниковых геодезических измерений (определений)	0.10	-
66	404443,95	2207526,49	метод спутниковых геодезических измерений (определений)	0.10	-

**Сведения об объекте**

67	404312,45	2207429,39	метод спутниковых геодезических измерений (определений)	0.10	-
68	404080,17	2207402,85	метод спутниковых геодезических измерений (определений)	0.10	-
69	403958,20	2207388,95	метод спутниковых геодезических измерений (определений)	0.10	-
70	403740,33	2207364,20	метод спутниковых геодезических измерений (определений)	0.10	-
71	403631,36	2207550,91	метод спутниковых геодезических измерений (определений)	0.10	-
72	403494,82	2207784,52	метод спутниковых геодезических измерений (определений)	0.10	-
73	403418,91	2207914,49	метод спутниковых геодезических измерений (определений)	0.10	-
74	403408,70	2207931,97	метод спутниковых геодезических измерений (определений)	0.10	-
75	403370,37	2207911,03	метод спутниковых геодезических измерений (определений)	0.10	-
76	403380,28	2207893,39	метод спутниковых геодезических измерений (определений)	0.10	-
77	403454,59	2207761,21	метод спутниковых геодезических измерений (определений)	0.10	-
78	403591,18	2207527,50	метод спутниковых геодезических измерений (определений)	0.10	-
79	403708,01	2207324,34	метод спутниковых геодезических измерений (определений)	0.10	-
80	403711,62	2207319,77	метод спутниковых геодезических измерений (определений)	0.10	-
81	403716,38	2207316,44	метод спутниковых геодезических измерений (определений)	0.10	-
82	403721,91	2207314,61	метод спутниковых геодезических измерений (определений)	0.10	-
83	403727,73	2207314,46	метод спутниковых геодезических измерений (определений)	0.10	-
84	403963,52	2207342,75	метод спутниковых геодезических измерений (определений)	0.10	-
85	404085,38	2207356,64	метод спутниковых геодезических измерений (определений)	0.10	-
86	404325,21	2207382,53	метод спутниковых геодезических измерений (определений)	0.10	-
87	404330,41	2207383,82	метод спутниковых геодезических измерений (определений)	0.10	-
88	404335,09	2207386,43	метод спутниковых геодезических измерений (определений)	0.10	-
89	404471,66	2207489,15	метод спутниковых геодезических измерений (определений)	0.10	-
90	404591,99	2207578,26	метод спутниковых геодезических измерений (определений)	0.10	-

**Сведения об объекте**

91	404725,64	2207677,08	метод спутниковых геодезических измерений (определений)	0.10	-
92	404950,92	2207843,66	метод спутниковых геодезических измерений (определений)	0.10	-
93	405203,39	2208030,35	метод спутниковых геодезических измерений (определений)	0.10	-
94	405460,71	2208220,50	метод спутниковых геодезических измерений (определений)	0.10	-
95	405607,63	2208329,15	метод спутниковых геодезических измерений (определений)	0.10	-
96	405733,86	2208420,90	метод спутниковых геодезических измерений (определений)	0.10	-
97	405893,74	2208242,47	метод спутниковых геодезических измерений (определений)	0.10	-
98	406088,05	2208023,06	метод спутниковых геодезических измерений (определений)	0.10	-
99	406285,11	2207800,54	метод спутниковых геодезических измерений (определений)	0.10	-
100	406439,72	2207623,73	метод спутниковых геодезических измерений (определений)	0.10	-
101	406480,40	2207434,90	метод спутниковых геодезических измерений (определений)	0.10	-
102	406521,79	2207235,39	метод спутниковых геодезических измерений (определений)	0.10	-
103	406567,43	2207008,09	метод спутниковых геодезических измерений (определений)	0.10	-
104	406568,36	2207004,87	метод спутниковых геодезических измерений (определений)	0.10	-
105	406569,81	2207001,86	метод спутниковых геодезических измерений (определений)	0.10	-
106	406698,52	2206783,75	метод спутниковых геодезических измерений (определений)	0.10	-
107	406827,60	2206562,10	метод спутниковых геодезических измерений (определений)	0.10	-
108	406960,37	2206333,97	метод спутниковых геодезических измерений (определений)	0.10	-
109	407091,59	2206105,34	метод спутниковых геодезических измерений (определений)	0.10	-
110	407095,25	2206100,71	метод спутниковых геодезических измерений (определений)	0.10	-
111	407100,10	2206097,35	метод спутниковых геодезических измерений (определений)	0.10	-
112	407105,73	2206095,56	метод спутниковых геодезических измерений (определений)	0.10	-
113	407111,63	2206095,48	метод спутниковых геодезических измерений (определений)	0.10	-
114	407368,41	2206130,31	метод спутниковых геодезических измерений (определений)	0.10	-

**Сведения об объекте**

115	407619,66	2206162,60	метод спутниковых геодезических измерений (определений)	0.10	-
116	407869,57	2206194,78	метод спутниковых геодезических измерений (определений)	0.10	-
117	408118,24	2206226,91	метод спутниковых геодезических измерений (определений)	0.10	-
118	408359,27	2206257,72	метод спутниковых геодезических измерений (определений)	0.10	-
119	408563,84	2206284,13	метод спутниковых геодезических измерений (определений)	0.10	-
120	408636,93	2206293,62	метод спутниковых геодезических измерений (определений)	0.10	-
121	408808,25	2206314,25	метод спутниковых геодезических измерений (определений)	0.10	-
122	408855,45	2206264,81	метод спутниковых геодезических измерений (определений)	0.10	-
123	408969,65	2206141,00	метод спутниковых геодезических измерений (определений)	0.10	-
124	409042,84	2206060,46	метод спутниковых геодезических измерений (определений)	0.10	-
125	409047,04	2206056,96	метод спутниковых геодезических измерений (определений)	0.10	-
126	409052,02	2206054,72	метод спутниковых геодезических измерений (определений)	0.10	-
127	409057,43	2206053,91	метод спутниковых геодезических измерений (определений)	0.10	-
128	409062,85	2206054,60	метод спутниковых геодезических измерений (определений)	0.10	-
129	409243,17	2206103,17	метод спутниковых геодезических измерений (определений)	0.10	-
130	409459,66	2206157,07	метод спутниковых геодезических измерений (определений)	0.10	-
131	409466,23	2206160,05	метод спутниковых геодезических измерений (определений)	0.10	-
132	409471,31	2206165,16	метод спутниковых геодезических измерений (определений)	0.10	-
133	409577,84	2206320,22	метод спутниковых геодезических измерений (определений)	0.10	-
134	409653,51	2206422,99	метод спутниковых геодезических измерений (определений)	0.10	-
135	409766,83	2206439,05	метод спутниковых геодезических измерений (определений)	0.10	-
136	409989,50	2206467,44	метод спутниковых геодезических измерений (определений)	0.10	-
137	410291,65	2206504,95	метод спутниковых геодезических измерений (определений)	0.10	-
138	410295,65	2206505,87	метод спутниковых геодезических измерений (определений)	0.10	-

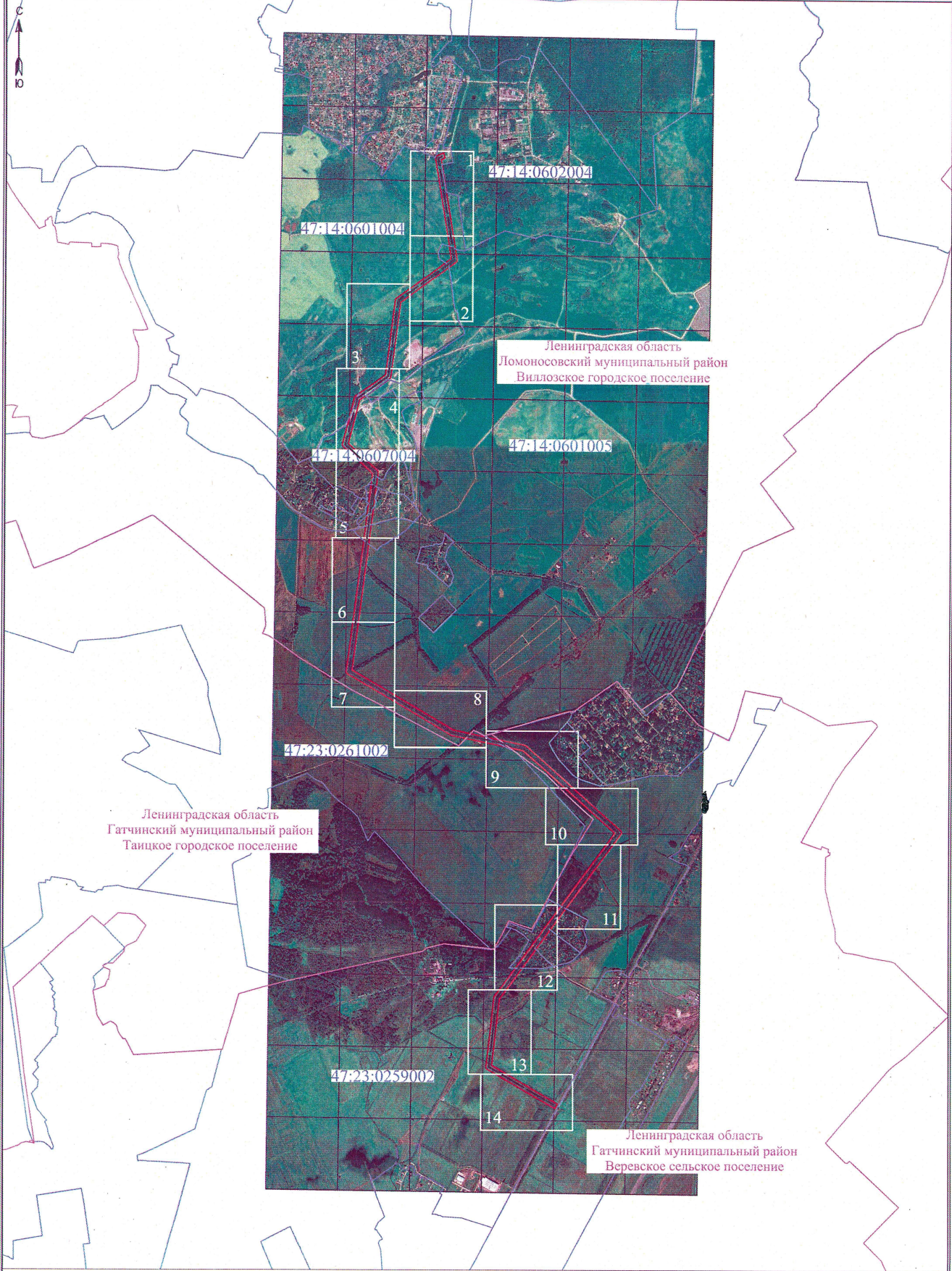
Сведения об объекте					
139	410299,38	2206507,59	метод спутниковых геодезических измерений (определений)	0.10	-
140	410302,67	2206510,03	метод спутниковых геодезических измерений (определений)	0.10	-
141	410305,40	2206513,10	метод спутниковых геодезических измерений (определений)	0.10	-
142	410483,47	2206760,04	метод спутниковых геодезических измерений (определений)	0.10	-
143	410649,22	2206986,02	метод спутниковых геодезических измерений (определений)	0.10	-
144	410874,70	2206950,14	метод спутниковых геодезических измерений (определений)	0.10	-
145	411153,11	2206903,45	метод спутниковых геодезических измерений (определений)	0.10	-
146	411342,28	2206872,64	метод спутниковых геодезических измерений (определений)	0.10	-
147	411503,61	2206844,41	метод спутниковых геодезических измерений (определений)	0.10	-
148	411510,31	2206844,38	метод спутниковых геодезических измерений (определений)	0.10	-
149	411516,65	2206846,56	метод спутниковых геодезических измерений (определений)	0.10	-
150	411521,90	2206850,71	метод спутниковых геодезических измерений (определений)	0.10	-
151	411525,50	2206856,37	метод спутниковых геодезических измерений (определений)	0.10	-
152	411540,90	2206893,03	метод спутниковых геодезических измерений (определений)	0.10	-
1	411550,31	2206915,40	метод спутниковых геодезических измерений (определений)	0.10	-
3. Сведения о характерных точках части (частей) границы объекта					
Обозначение характерных точек части границы	Координаты, м		Метод определения координат характерной точки	Средняя квадратическая погрешность положения характерной точки (Mt), м	Описание обозначения точки на местности (при наличии)
	X	Y			
1	2	3	4	5	6
-	-	-	-	-	-

Раздел 3

Сведения об объекте	
Сведения о местоположении измененных (уточненных) границ объекта	
1. Система координат -	
2. Сведения о характерных точках границ объекта	







Условные обозначения:

- граница публичного сервитута
- граница сооружения - ВЛ-110 кВ Балтайская-11 (Кadaстровый номер 47:14:0000000:7196)
- граница муниципального образования по сведениям ЕГРН
- номер кадастрового квартала
- граница кадастрового квартала

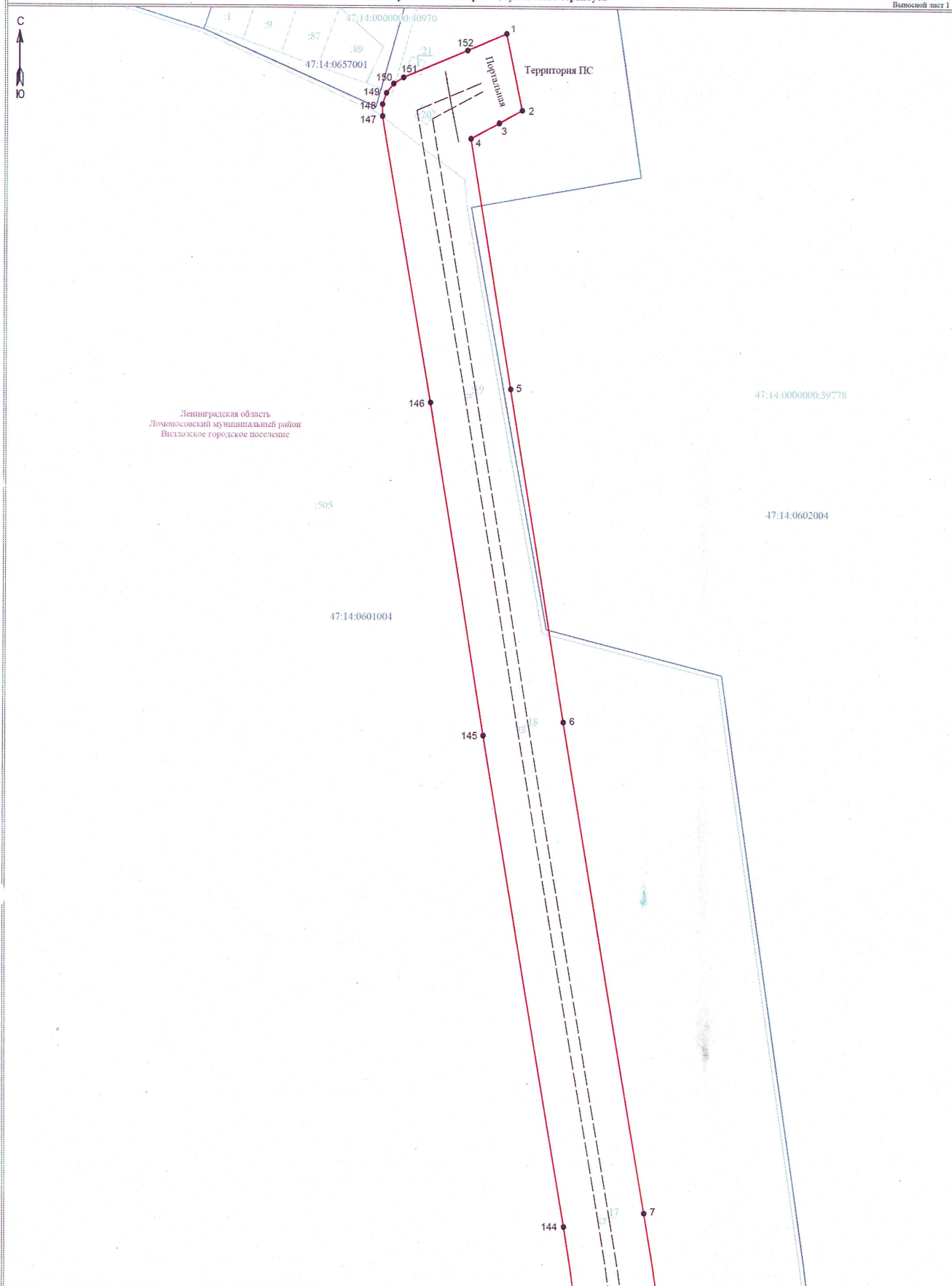
Масштаб 1:30 000

47:14:0607004

Подпись \_\_\_\_\_



Дата "29" февраля 2024 г



Ленинградская область  
Домоховский муниципальный район  
Виллозское городское поселение

Условные обозначения:

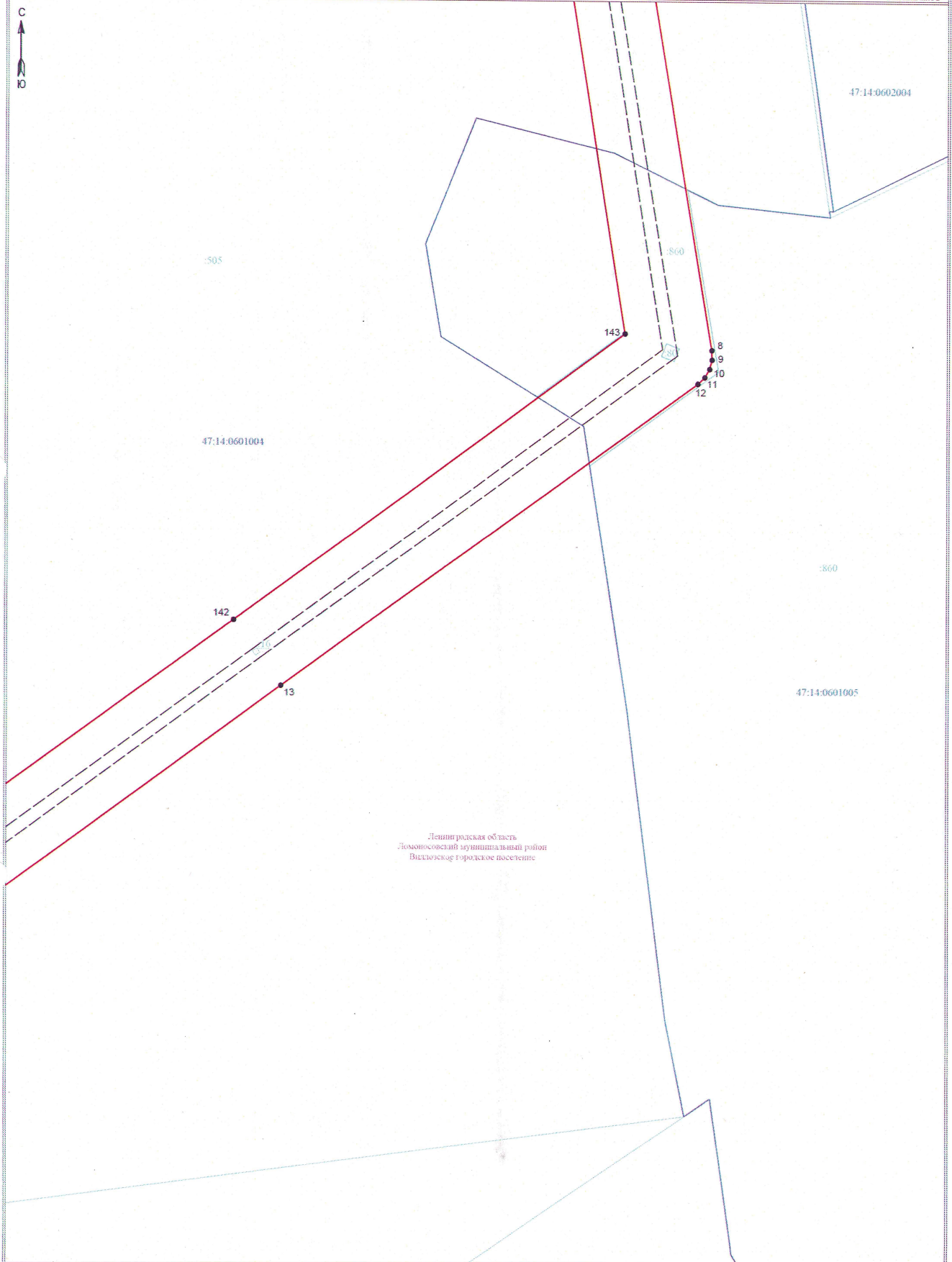
- граница публичного сервитута
- граница земельного участка, сведения о котором содержатся в ЕГРН
- воздушная линия электропередачи высокого напряжения ВЛ 110кВ
- номер кадастрового квартала
- граница кадастрового квартала
- обозначение земельного участка, сведения о котором содержатся в ЕГРН
- обозначение характерных точек границы публичного сервитута
- граница сооружения - ВЛ-110 кВ Балтийская-11 (Кадастровый номер 47:14:0000000:7196)

Масштаб 1:2000

Подпись \_\_\_\_\_



Дата "29" февраля 2024 г



Ленинградская область  
Ломоносовский муниципальный район  
Видловское городское поселение

Условные обозначения:

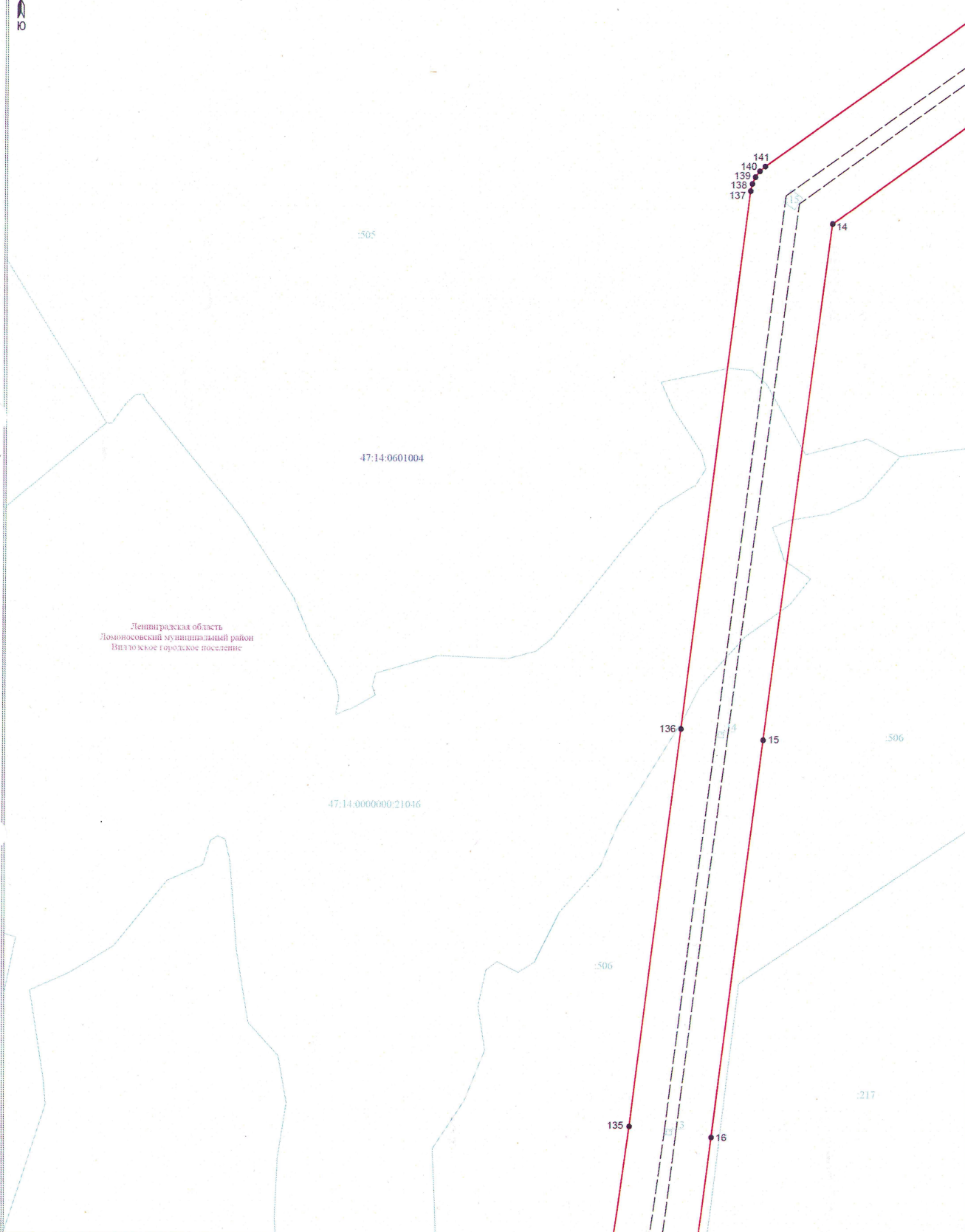
- граница публичного сервитута
- граница земельного участка, сведения о котором содержатся в ЕГРН
- воздушные линии электропередачи высокого напряжения ВЛ 110кВ
- граница кадастрового квартала
- обозначение земельного участка, сведения о котором содержатся в ЕГРН
- обозначение характерных точек границы публичного сервитута
- граница сооружения - ВЛ-110 кВ Балнitsкая-11 (Кадастровый номер 47:14:0000000.7196)

Масштаб 1:2000

Подпись \_\_\_\_\_



Дата "29" февраля 2021 г



**Условные обозначения:**

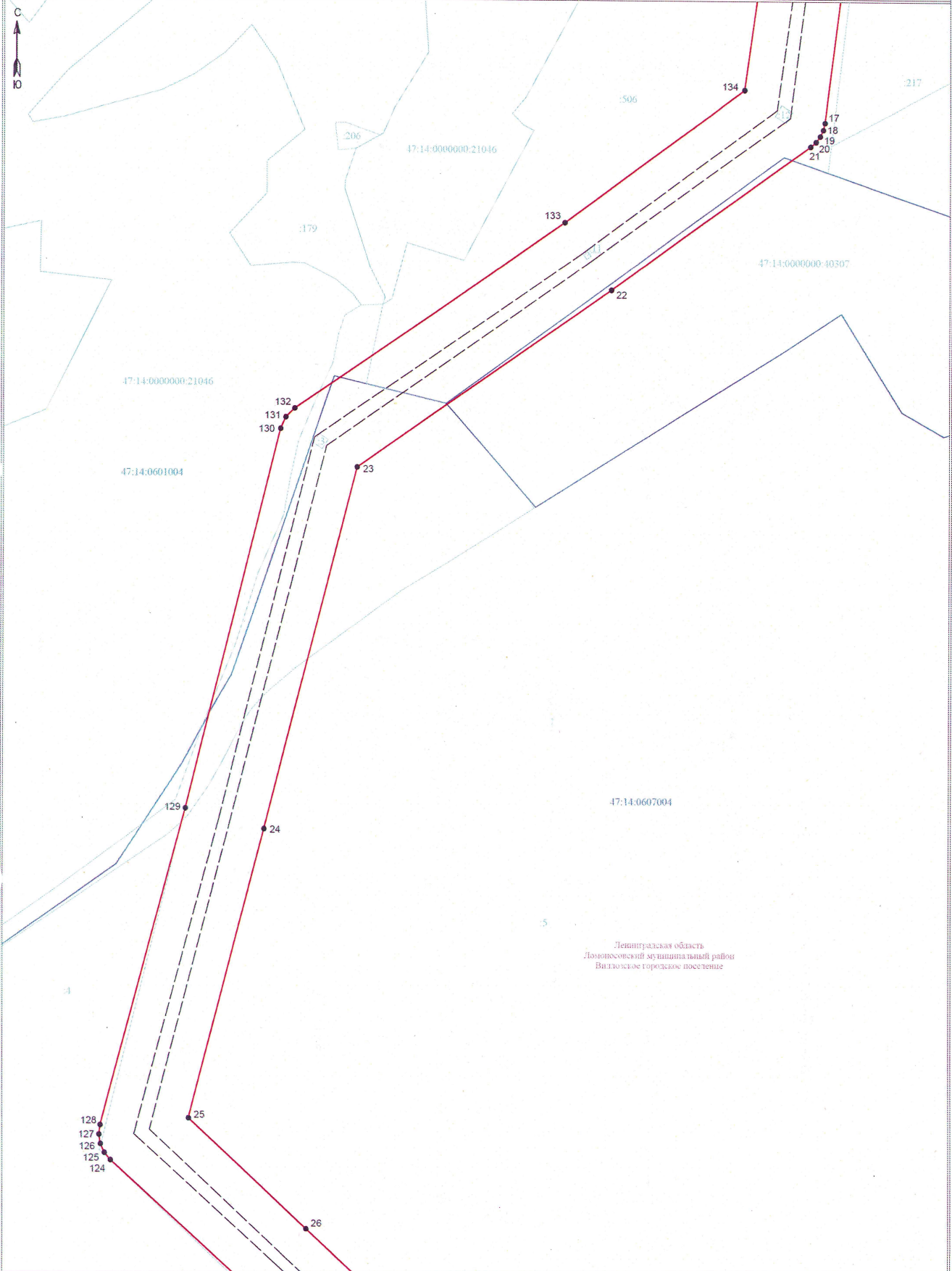
- граница публичного сервитута
- граница земельного участка, сведения о котором содержатся в ЕГРН
- воздушная линия электропередачи высокого напряжения ВЛ 110кВ
- номер кадастрового квартала
- граница кадастрового квартала
- обозначение земельного участка, сведения о котором содержатся в ЕГРН
- обозначение характерных точек границы публичного сервитута
- граница сооружения - ВЛ-110 кВ Баттисая-11 (Кадастровый номер 47:14:0000000:7196)

Масштаб 1:2000

Подпись \_\_\_\_\_



Дата "29" февраля 2024 г



Ленинградская область  
Ловновосковский муниципальный район  
Виллозское городское поселение

**Условные обозначения:**

- граница публичного сервитута
- граница земельного участка, сведения о котором содержатся в ЕГРН
- воздушная линия электропередачи высокого напряжения ВЛ 110кВ
- 47:14:0607004 - номер кадастрового квартала
- граница кадастрового квартала
- граница земельного участка, сведения о котором содержатся в ЕГРН
- - обозначение характерных точек границы публичного сервитута
- граница сооружения - ВЛ-110 кВ Балтийская-11 (Кадастровый номер 47:14:0000000:7196)

Масштаб 1:2000

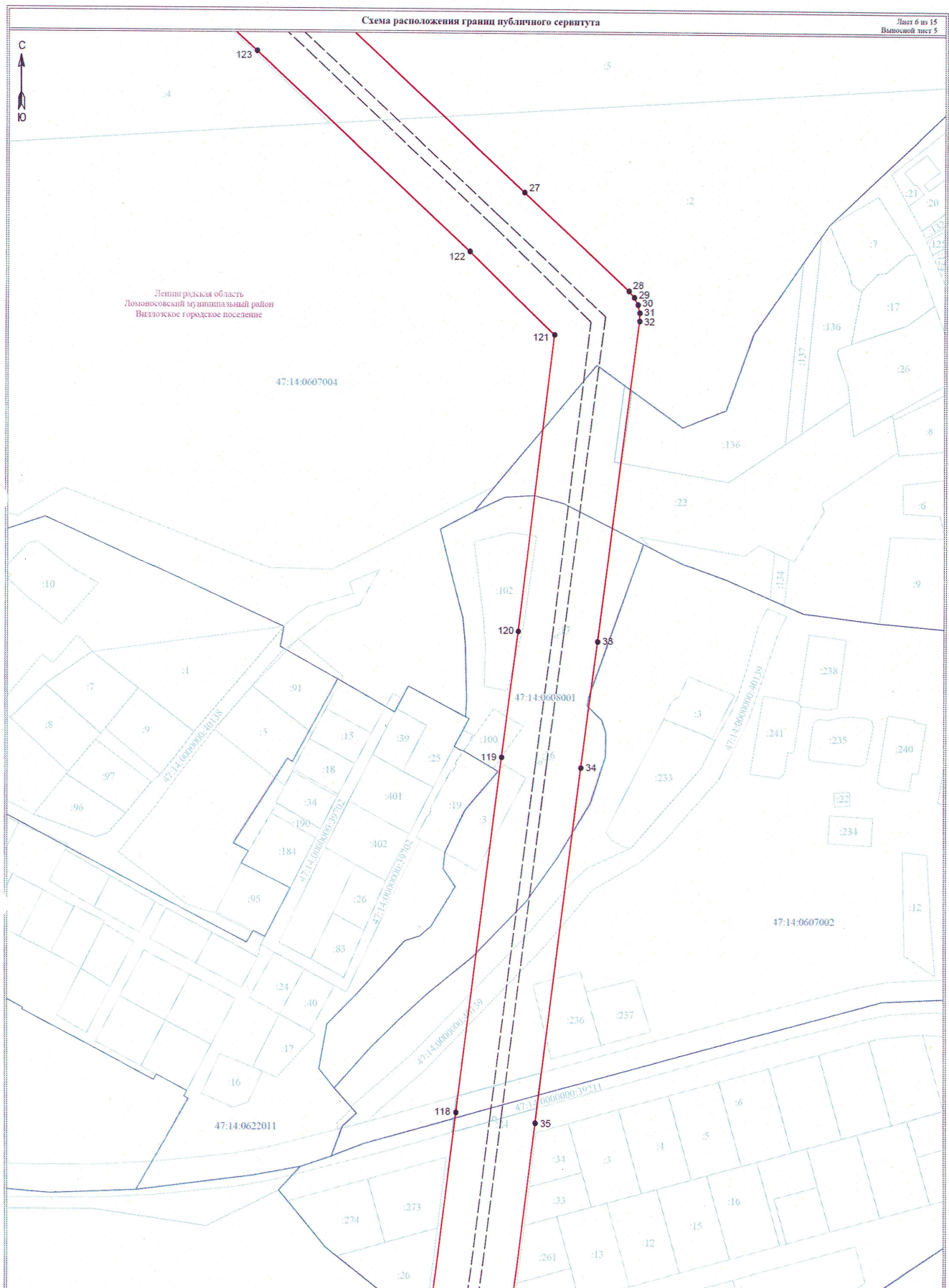
Подпись \_\_\_\_\_



Дата "29" февраля 2024 г



Ленинградская область  
Ломоносовский муниципальный район  
Визвольское городское поселение



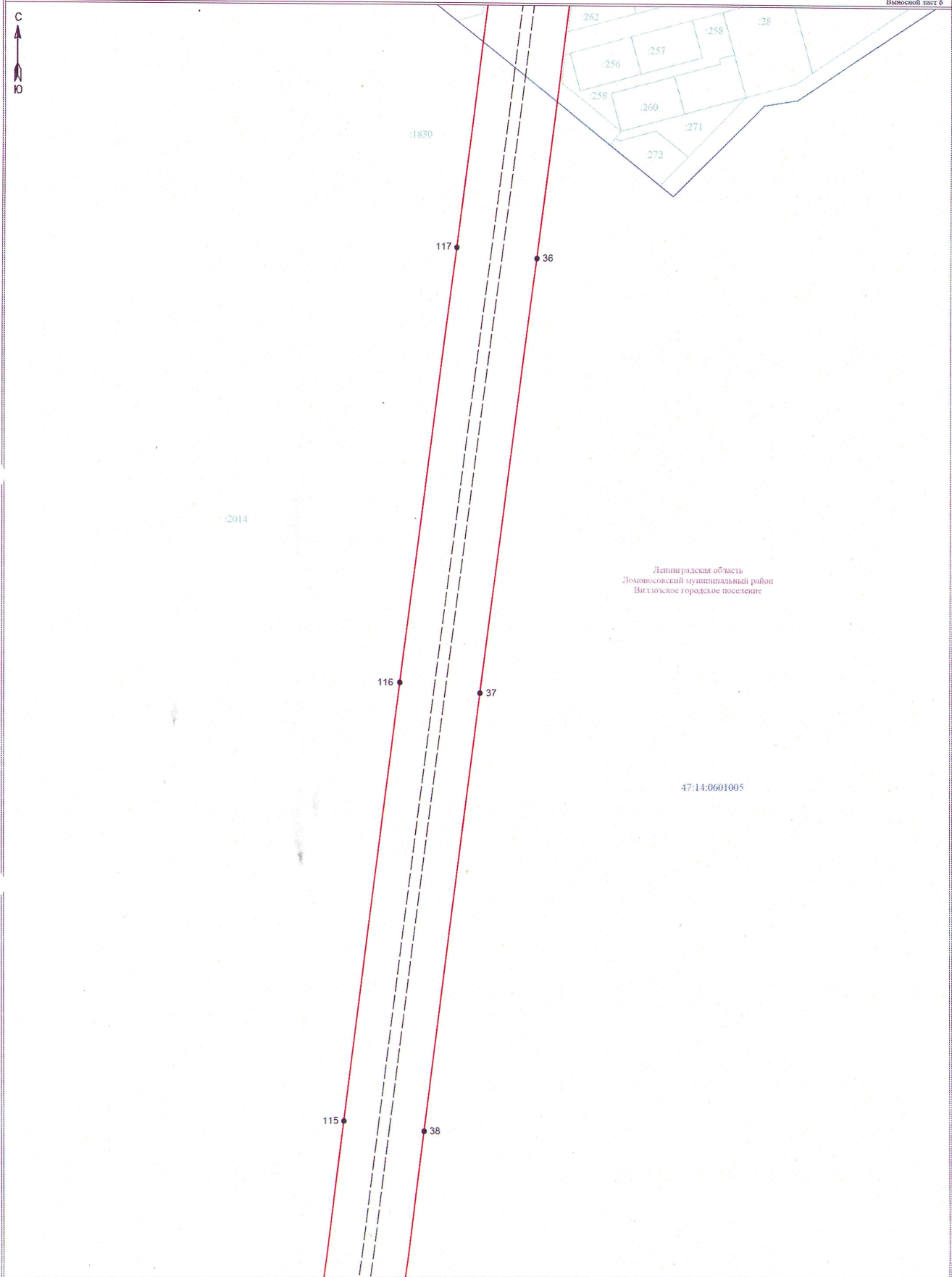
**Условные обозначения:**

- граница публичного сервитута
- граница земельного участка, сведения о котором содержатся в ЕГРН
- воздушная линия электропередачи высокого напряжения ВЛ 110кВ
- 47:14:0602004 - номер кадастрового квартала
- граница кадастрового квартала
- 11 - обозначение земельного участка, сведения о котором содержатся в ЕГРН
- обозначение характерных точек границы публичного сервитута
- граница сооружения - ВЛ-110 кВ Балтийская-11 (Кадастровый номер 47:14:0006000:7196)

Масштаб 1:2000

Подпись: \_\_\_\_\_ Дата " 29 " февраля 2024 г





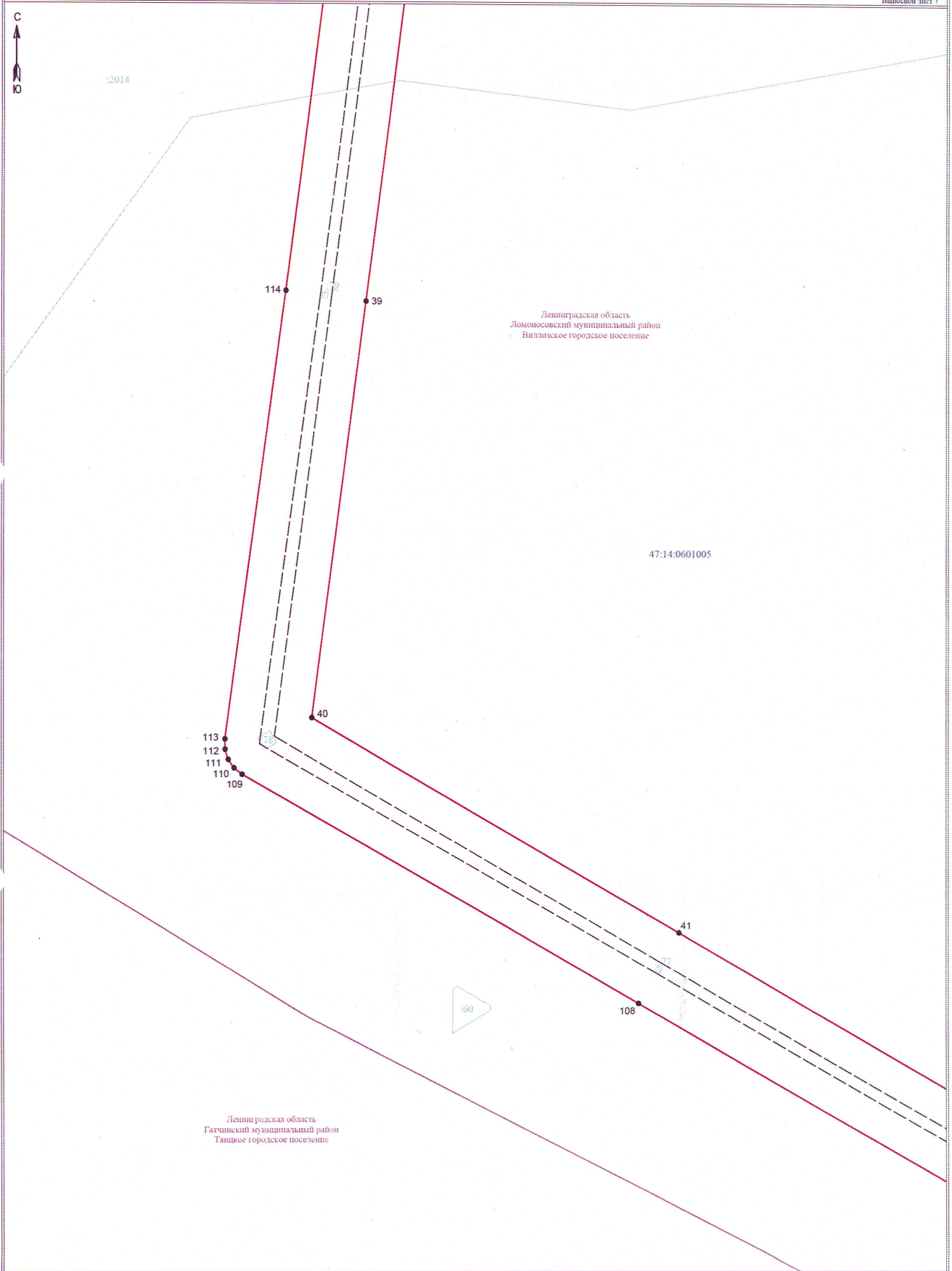
**Условные обозначения:**

- граница публичного сервитута
- граница земельного участка, сведения о котором содержатся в ЕГРН
- воздушная линия электропередачи высокого напряжения ВЛ 110кВ
- номер кадастрового квартала
- граница кадастрового квартала
- обозначение земельного участка, сведения о котором содержатся в ЕГРН
- обозначение характерных точек границы публичного сервитута
- граница сооружения - ВЛ-110 кВ Баттиская-11 (Кадастровый номер 47:14:0006000.7196)

Подпись \_\_\_\_\_



Дата " 29 " февраля 2024 г



Условные обозначения:

- граница публичногo сервитута
- граница земельного участка, сведения о котором содержатся в ЕГРН
- воздушная линия электропередач высокого напряжения ВЛ 110кВ
- 47:14:0602004 - номер кадастрового квартала
- граница кадастрового квартала
- 111 - обозначение земельного участка, сведения о котором содержатся в ЕГРН
- - обозначение характерных точек границы публичногo сервитута
- граница сооружения - ВЛ-110 кВ Балтийская-11 (Кадастровый номер 47:14:0000000:7196)

Масштаб 1:2000



Подпись \_\_\_\_\_

Дата " 29 " февраля 2024 г



Схема расположения границ публичного сервитута

Лист 9 из 12  
Выпускной лист 2

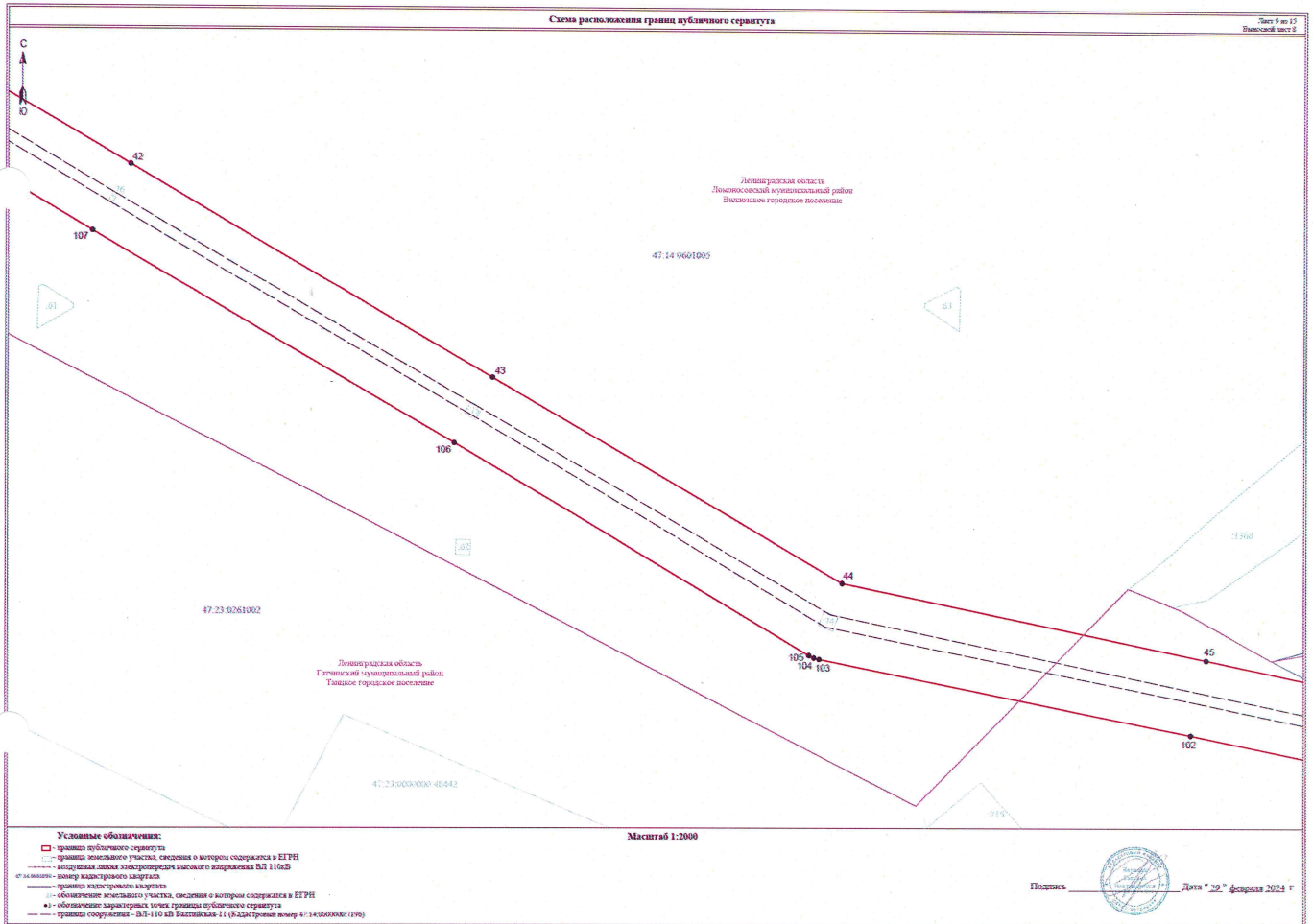


Схема расположения грани публичного сервитута

Лист 10 из 15  
Выпускной лист 2

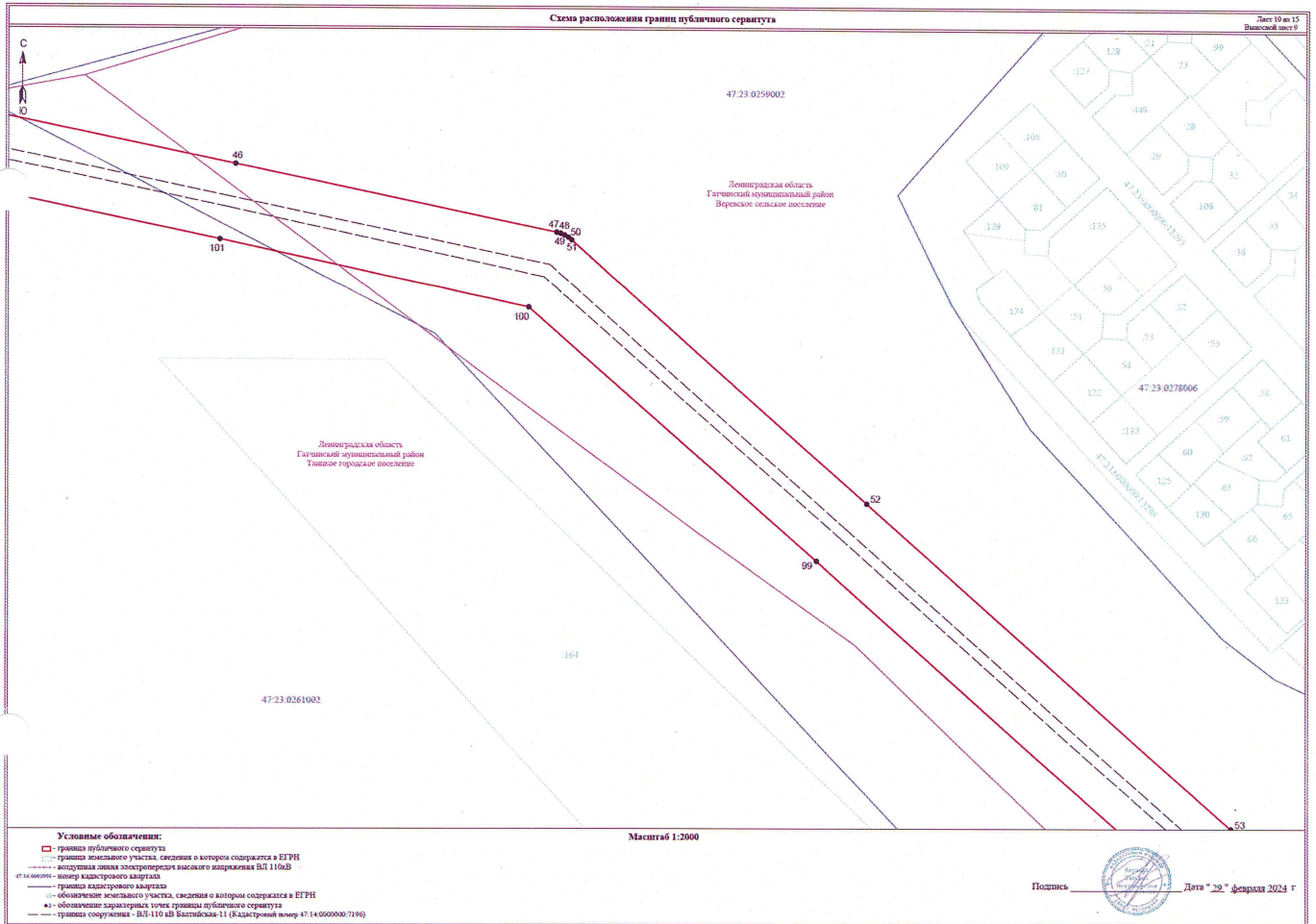
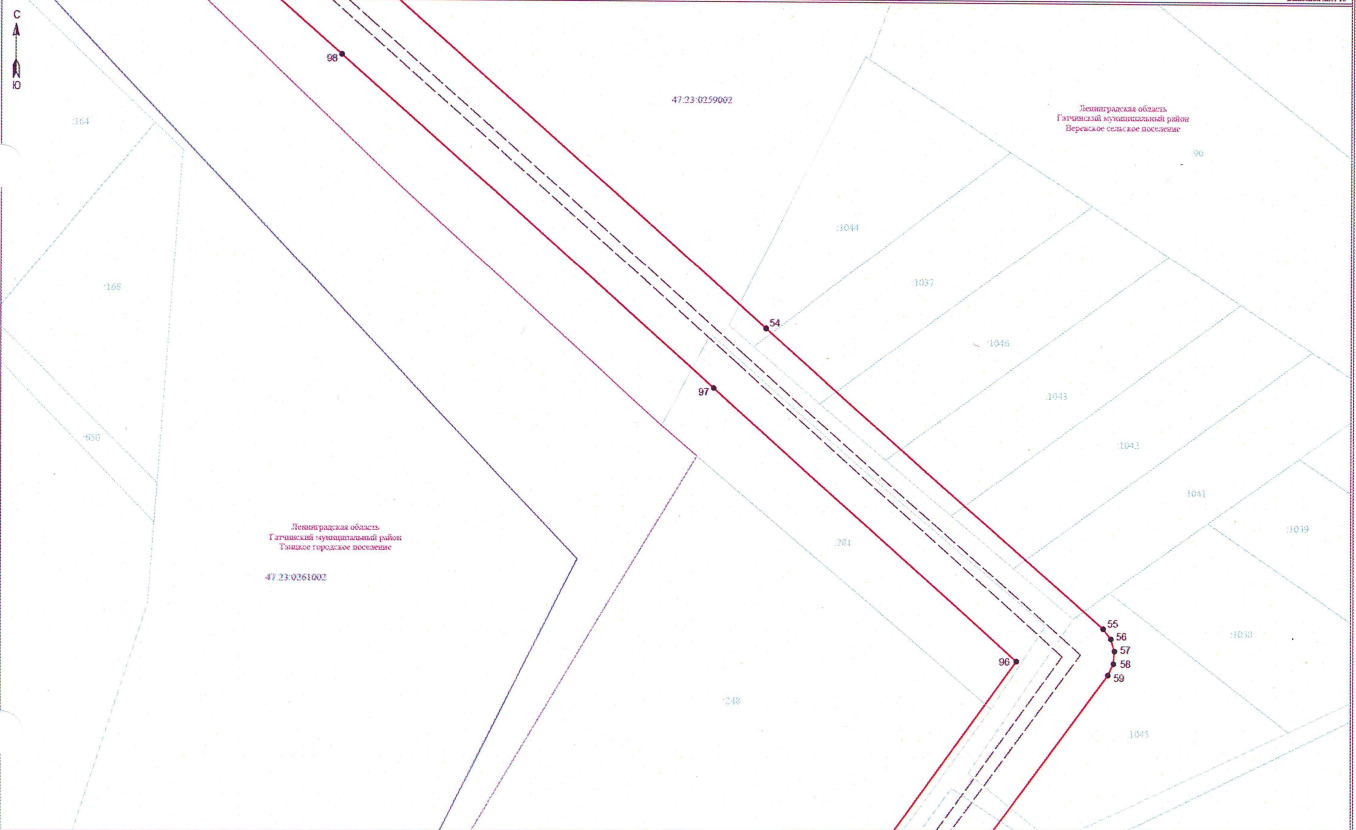


Схема расположения границ публичного сервитута

Лист 11 из 17  
Выпускной лист 12

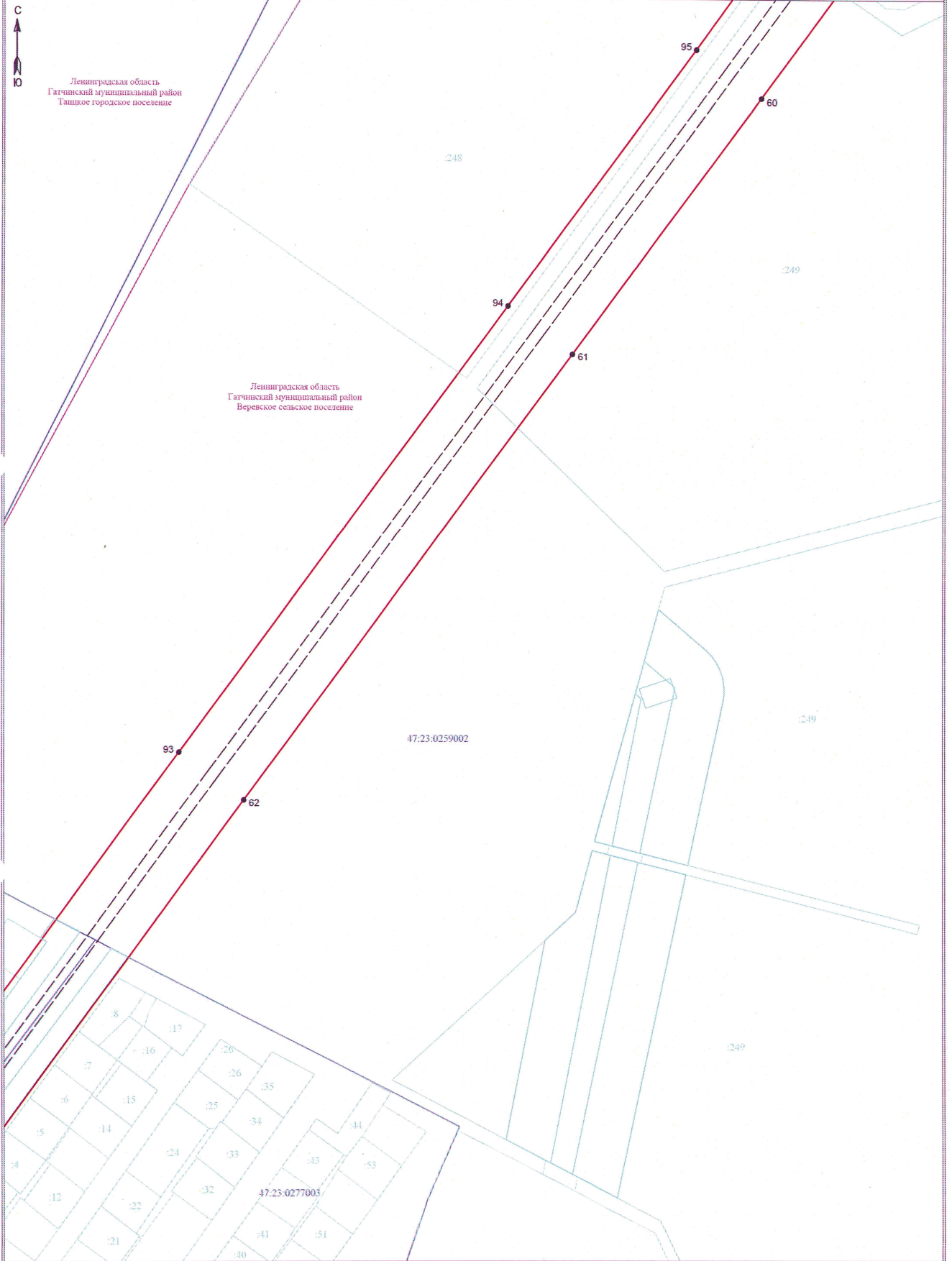


- Условные обозначения:**
- граница публичного сервитута
  - граница земельного участка, сведения о котором содержатся в ЕТРН
  - воздушная линия электропередачи высокого напряжения ВЛ 110кВ
  - линия кадастрового выдела
  - граница кадастрового выдела
  - обозначение земельного участка, сведения о котором содержатся в ЕТРН
  - обозначение характерных точек границы публичного сервитута
  - граница сооружения - ВЛ-110 кВ Балтийская-11 (Кадастровый номер 47:14:000000:7195)

Масштаб 1:2000

Подпись \_\_\_\_\_  
Дата "29" февраля 2024 г.





**Условные обозначения:**

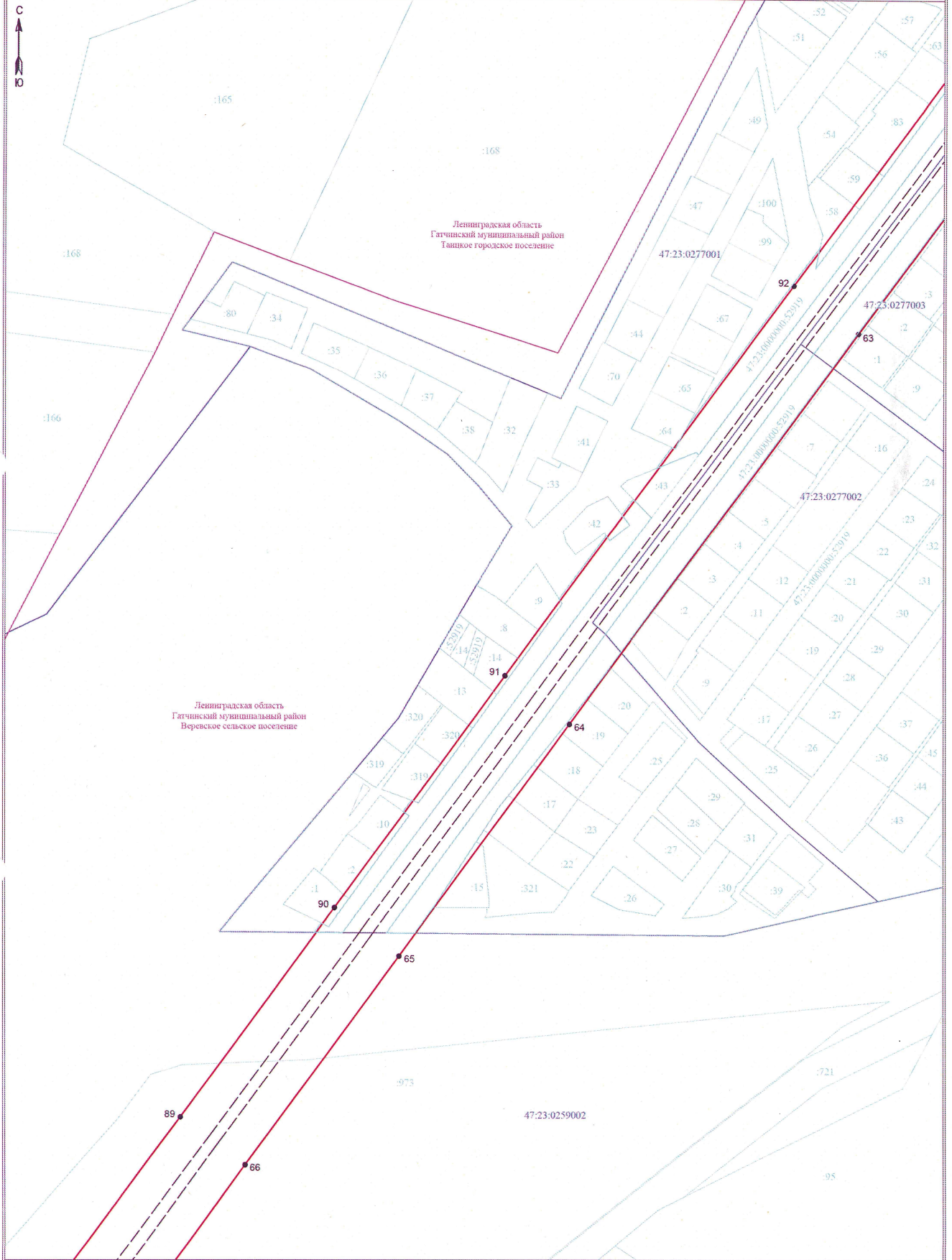
- граница публичного сервитута
- граница земельного участка, сведения о котором содержатся в ЕГРН
- воздушная линия электропередачи высокого напряжения ВЛ 110кВ
- граница кадастрового квартала
- граница кадастрового участка
- обозначение земельного участка, сведения о котором содержатся в ЕГРН
- обозначение характерных точек границы публичного сервитута
- граница сооружения - ВЛ-110 кВ Балтийская-11 (Кадастровый номер 47:14:0000000:7196)

Масштаб 1:2000

Подпись \_\_\_\_\_



Дата " 29 " февраля 2024 г

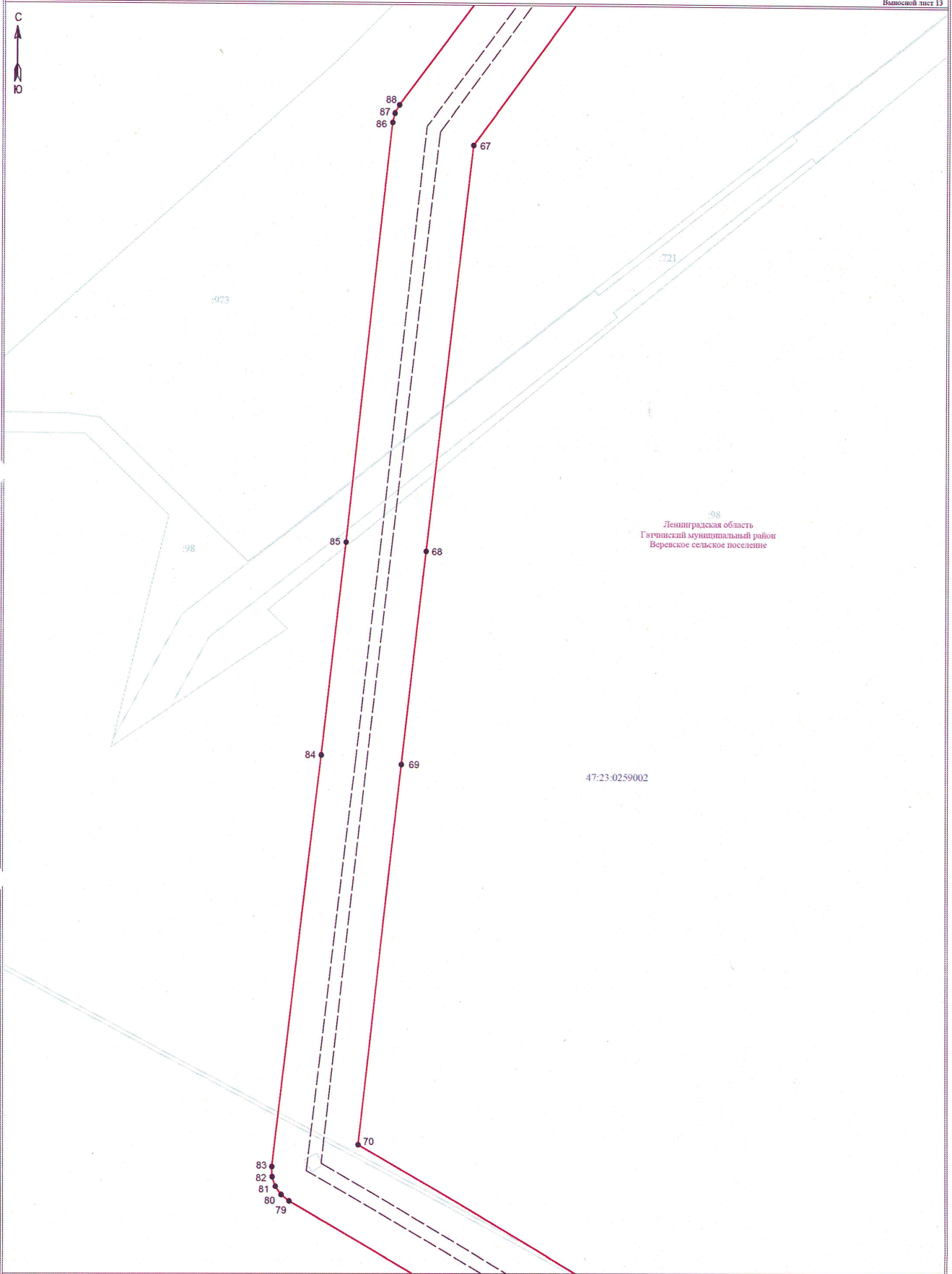


- Условные обозначения:**
- граница публичного сервитута
  - граница земельного участка, сведения о котором содержатся в ЕГРН
  - воздушная линия электропередачи высокого напряжения ВЛ 110кВ
  - 47:14:0002004 - номер кадастрового квартала
  - граница кадастрового квартала
  - 31 - обозначение земельного участка, сведения о котором содержатся в ЕГРН
  - - обозначение характерных точек границы публичного сервитута
  - граница сооружения - ВЛ-110 кВ Балтийская-11 (Кадастровый номер 47:14:0000000:7196)

Масштаб 1:2000

Подпись \_\_\_\_\_ Дата "29" февраля 2024 г





Ленинградская область  
Гатчинский муниципальный район  
Веревское сельское поселение

47:23:0259002

Масштаб 1:2000

**Условные обозначения:**

- граница публичного сервитута
- граница земельного участка, сведения о котором содержатся в ЕГРН
- воздушная линия электропередач высокого напряжения ВЛ 110кВ
- 47:14:0602084 - номер кадастрового квартала
- граница кадастрового квартала
- обозначение земельного участка, сведения о котором содержатся в ЕГРН
- обозначение характерных точек границы публичного сервитута
- граница сооружения - ВЛ-110 кВ Балтийская-11 (Кадастровый номер 47:14:0000000:7196)

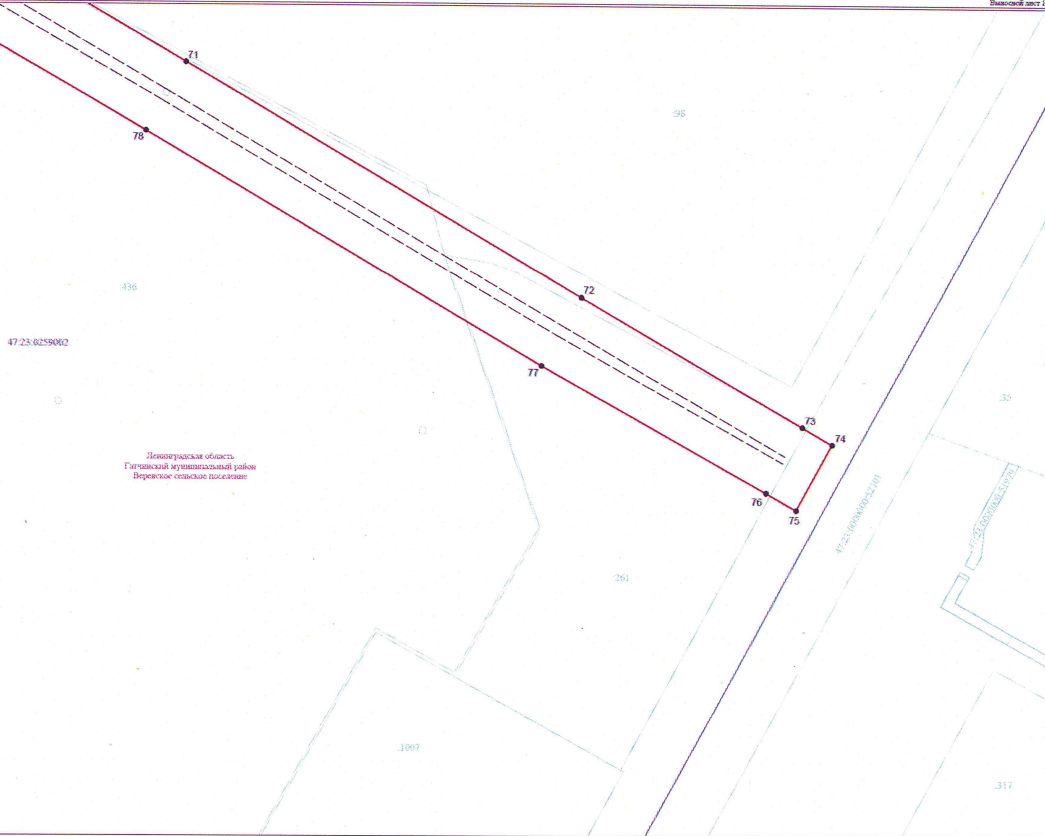
Подпись \_\_\_\_\_



Дата " 29 " февраля 2024 г

Схема расположения границ публичного сервитута

Лист 15 из 17  
Универсальный лист 14



Ленинградская область  
Гатчинский муниципальный район  
Веревское сельское поселение

Масштаб 1:2000

- Условные обозначения:**
- граница публичного сервитута
  - граница земельного участка, сведения о котором содержится в ЕГРН
  - воздушная линия электропередачи высокого напряжения ВЛ 110кВ
  - номер кадастрового квартала
  - граница кадастрового квартала
  - обозначение земельного участка, сведения о котором содержится в ЕГРН
  - обозначение характерных точек границы публичного сервитута
  - граница сооружения - ВЛ-110 кВ Балтийская 11 (Кадастровый номер 47-14-0000000-7196)

Подпись \_\_\_\_\_ Дата "29" февраля 2024 г.

