

ЛЕНИНГРАДСКИЙ ОБЛАСТНОЙ КОМИТЕТ ПО УПРАВЛЕНИЮ  
ГОСУДАРСТВЕННЫМ ИМУЩЕСТВОМ  
(ЛЕНОБЛКОМИМУЩЕСТВО)

**РАСПОРЯЖЕНИЕ**

18 апреля 2024 года

№ 531

Санкт-Петербург

**Об установлении публичного сервитута в отношении земель и земельных участков в целях строительства и эксплуатации линейного объекта системы газоснабжения и его неотъемлемых технологических частей «Межпоселковый газопровод д. Большой Сабск Волосовского района - д. Сватково - п. Осьмино с отводом на д. Саба Лужского района Ленинградской области (этап 3)»**

На основании статьи 23, главы V.7 Земельного кодекса Российской Федерации, Программы развития газоснабжения и газификации Ленинградской области на период 2021-2025 годы, утвержденной Председателем правления ПАО «Газпром» Миллером А.Б. и Губернатором Ленинградской области Дрозденко А.Ю., Схемы территориального планирования Ленинградской области в области энергетики (за исключением электроэнергетики), утвержденной постановлением Правительства Ленинградской области от 06.07.2023 № 465, Проекта организации строительства (шифр 3833.001.П.0/0.1002-ПОС), в соответствии с пунктом 2.41 Положения о Ленинградском областном комитете по управлению государственным имуществом, утвержденного постановлением Правительства Ленинградской



области от 23.04.2010 № 102, и в связи с ходатайством общества с ограниченной ответственностью «Газпром газификация» (ОГРН 1217800107744, ИНН 7813655197, адрес местонахождения: 194044, г. Санкт-Петербург, вн. тер. г. муниципальный округ Сампсониевское, пр-кт Большой Сампсониевский, дом 60, литера А, e-mail: info@eoggazprom.ru) от 20.03.2024 № 3924843226:

1. Установить публичный сервитут в отношении земель и земельных участков согласно приложению №1.

Цель установления публичного сервитута – строительство и эксплуатация линейного объекта системы газоснабжения и его неотъемлемых технологических частей «Межпоселковый газопровод д. Большой Сабск Волосовского района - д. Сватково - п. Осьмино с отводом на д. Саба Лужского района Ленинградской области (этап 3)».

2. Утвердить границы публичного сервитута согласно приложению №2.

3. Публичный сервитут устанавливается на срок 49 лет.

4. Срок, в течение которого использование земель, земельных участков (их частей), указанных в приложении 1, и (или) расположенных на них объектов недвижимого имущества в соответствии с их разрешенным использованием будет невозможно или существенно затруднено в связи с осуществлением публичного сервитута, составляет 5,5 месяцев.

5. График проведения работ в отношении земель и земельных участков, находящихся в государственной или муниципальной собственности и не предоставленных гражданам или юридическим лицам, при осуществлении деятельности, в целях которой устанавливается публичный сервитут, представлен в приложении №3.

6. Плата за публичный сервитут в отношении земельных участков, находящихся в государственной или муниципальной собственности и не обремененных правами третьих лиц, устанавливается в размере 0,01 процента кадастровой стоимости таких земельных участков за каждый год использования

этих земельных участков и вносится владельцем публичного сервитута единовременным платежом не позднее шести месяцев со дня принятия решения об установлении публичного сервитута.

Если в отношении земельных участков и (или) земель кадастровая стоимость не определена, размер платы за публичный сервитут рассчитывается в соответствии с пунктами 3 и 4 статьи 39.46 Земельного кодекса Российской Федерации исходя из среднего уровня кадастровой стоимости земельных участков по муниципальному району Ленинградской области.

7. Порядок установления зон с особыми условиями использования территорий и содержание ограничений прав на земельные участки в границах таких зон определен Правилами охраны газораспределительных сетей, утвержденными постановлением Правительства Российской Федерации от 20 ноября 2000 года № 878.

8. В течение пяти рабочих дней со дня издания настоящего распоряжения отделу формирования и учета земельных ресурсов Леноблкомимущества:

8.1. обеспечить размещение распоряжения на официальном сайте комитета (<http://kugi.lenobl.ru>) в информационно-телекоммуникационной сети "Интернет";

8.2. направить копию распоряжения в Управление Федеральной службы государственной регистрации, кадастра и картографии по Ленинградской области;

8.3. обеспечить направление копии распоряжения владельцу публичного сервитута, а также сведения, предусмотренные подпунктом 5 пункта 7 статьи 39.43 Земельного кодекса Российской Федерации.

9. Общество с ограниченной ответственностью «Газпром газификация» обязано привести земельные участки в состояние, пригодное для использования в соответствии с видом разрешенного использования, снести инженерное сооружение, размещенное на основании публичного

сервитута, в сроки предусмотренные пунктом 8 статьи 39.50 Земельного кодекса Российской Федерации.

10. Публичный сервитут считается установленным со дня внесения сведений о нём в Единый государственный реестр недвижимости.

11. Контроль за исполнением распоряжения оставляю за собой.

Заместитель  
председателя комитета



Г.В.Давыдова



Приложение № 1 к распоряжению  
Ленинградского областного  
комитета по управлению  
государственным имуществом  
от «18» апреля 2024 г. № 531

**Перечень земельных участков и земель, в отношении которых устанавливается  
публичный сервитут и его границы**

№ п/п	Кадастровый номер земельного участка	Адрес или иное описание местоположения земельного участка
1.	Е3 47:29:0973001:21 (47:29:0973001:24)	Ленинградская область, Лужский район, Осьминское сельское поселение
2.	Е3 47:29:0973001:21 (47:29:0973001:25)	Ленинградская область, Лужский район, Осьминское сельское поселение
3.	Е3 47:29:0973001:21 (47:29:0973001:26)	Ленинградская область, Лужский район, Осьминское сельское поселение
4.	Е3 47:29:0973001:21 (47:29:0973001:28)	Ленинградская область, Лужский район, Осьминское сельское поселение
5.	Е3 47:29:0973001:21 (47:29:0973001:31)	Ленинградская область, Лужский район, Осьминское сельское поселение
6.	Е3 47:29:0973001:21 (47:29:0973001:35)	Ленинградская область, Лужский район, Осьминское сельское поселение
7.	Е3 47:29:0973001:21 (47:29:0973001:33)	Ленинградская область, Лужский район, Осьминское сельское поселение
8.	Е3 47:29:0973001:21 (47:29:0973001:36)	Ленинградская область, Лужский район, Осьминское сельское поселение
9.	Е3 47:29:0973001:21 (47:29:0973001:100)	Ленинградская область, Лужский район, Осьминское сельское поселение
10.	Е3 47:29:0000000:161	Ленинградская область, Лужский район, Осьминское сельское поселение

	(47:29:0973001:155)	
11.	E3 47:29:0000000:161 (47:29:0973001:154)	Ленинградская область, Лужский район, Осьминское сельское поселение
12.	E3 47:29:0000000:161 (47:29:0973001:236)	Ленинградская область, Лужский район, Осьминское сельское поселение
13.	E3 47:29:0000000:161 (47:29:0973001:229)	Ленинградская область, Лужский район, Осьминское сельское поселение
14.	E3 47:29:0000000:161 (47:29:0973001:228)	Ленинградская область, Лужский район, Осьминское сельское поселение
15.	E3 47:29:0000000:161 (47:29:0973001:230)	Ленинградская область, Лужский район, Осьминское сельское поселение
16.	E3 47:29:0000000:161 (47:29:0973001:226)	Ленинградская область, Лужский район, Осьминское сельское поселение
17.	47:29:0000000:33785	Ленинградская область, Лужский район, Осьминское сельское поселение
18.	47:29:0000000:33702	Ленинградская область, Лужский район, Осьминское сельское поселение
19.	47:29:0973001:291	Ленинградская область, Лужский район, Осьминское сельское поселение
20.	47:29:0000000:328	Ленинградская область, Лужский район, Лужское лесничество, участки лесничества: Низовское кв. 1-42, 44-190; Осьминское кв. 1-150, 157-162; Красногорское кв. 1-99, 104-106, 114-118; Мшинское кв. 1-166, Долговское кв. 1-90, Чоловское кв. 1-109, Печковское кв. 1-98; Николаевское кв. 1-97, Сяберское кв. 1-133, Толмачевское кв. 1-157, Оредежское кв. 1-94, Лужское кв. 1-136, 137(ч), 138(ч), 139-141, 142(ч), 143-169; Черменецкое кв. 1-93, 95-136, 147-163, Жельцевское кв. 1-46, 101-128, 131-169, 201-242, 301-334, 401-406, 501-522, 601-616, 701; Бережковское кв. 1-101, 201-262, 301-368, Шильцевское кв. 1-37, 41-45, 47-51, 101-122, 201-228, 301-355, 401-431, Лутовское кв. 1-84, 101-193, 195-203
21.	47:28:0000000:74	Ленинградская область, Сланцевский район, Сланцевское лесничество, участки лесничества: Сланцевское кв. 1-151, Загрявское кв. 1-229, Выскатское кв. 1-114, Полковогорское кв. 1-78, Черновское кв. 1-93, Лососкинское кв. 1-115, Доложское кв. 1-51, Нарвское кв. 1-52, 101-163, 201-271, Старопольское кв. 1-83, 101-176
22.	47:22:0000000:432	Ленинградская область, Волосовский район, Волосовское лесничество, участки лесничества: Бегуницкое, кв. 1-123, Клопицкое кв. 1-126, Молосковицкое кв. 1-95, Врудское кв. 1-39, 43, 45-99, Изварское кв. 1-97, Редкинское кв. 1-100, Верестское кв. 1-133, Хотнежское кв. 1-106, Волосовское кв. 1-12, 101-116, 201-208, 301-324, 326-330, 332-336, 401-414, 501-515, 601-608, 610-626, Каськовское кв. 1-26, 101-110, 201-222, 301-309, 401-

		409, Волновское кв.1-6, 101-137, 201-223, 226-253, 255	
23.	47:22:0821001	Ленинградская область	
24.	47:22:0810002	Ленинградская область	
25.	47:22:0810003	Ленинградская область	
26.	47:29:0973001	Ленинградская область	
27.	47:28:0558001	Ленинградская область	
28.	47:29:0902001	Ленинградская область	
29.	47:29:0905001	Ленинградская область	
30.	47:29:0907018	Ленинградская область	
31.	47:29:0907009	Ленинградская область	



Приложение № 2 к распоряжению  
Ленинградского областного  
комитета по управлению  
государственным имуществом  
от «18» апреля 2024 г. № 531

**ГРАФИЧЕСКОЕ ОПИСАНИЕ МЕСТОПОЛОЖЕНИЯ ГРАНИЦ**

*Публичный сервитут в отношении земель и земельных участков в целях строительства и эксплуатации  
линейного объекта системы газоснабжения и его неотъемлемых технологических частей  
«Межпоселковый газопровод д. Большой Сабск Волосовского района - д. Сватково - п. Осьмино  
с отводом на д. Саба Лужского района Ленинградской области (этап 3)*

(наименование объекта, местоположение границ которого описано (далее - объект))

**Раздел 1**

**Сведения об объекте**

№ п/п	Характеристики объекта	Описание характеристик
1	2	3
1	Местоположение объекта	Ленинградская область, Волосовский район, Лужский район, Сланцевский район, Сабское сельское поселение, Осьминское сельское поселение, Старопольское сельское поселение
2	Площадь объекта ± величина погрешности определения площади (P ± ΔP)	182 463 м <sup>2</sup> ± 150 м <sup>2</sup>
3	Иные характеристики объекта	Содержание ограничений использования объектов недвижимости в пределах зоны или территории: Публичный сервитут в отношении земель и земельных участков в целях строительства и эксплуатации линейного объекта системы газоснабжения и его неотъемлемых технологических частей «Межпоселковый газопровод д. Большой Сабск Волосовского района - д. Сватково - п. Осьмино с отводом на д. Саба Лужского района Ленинградской области (этап 3)», сроком на 49 лет, в пользу ООО «Газпром газификация» (ИНН - 7813655197, ОГРН - 1217800107744, юридический адрес и фактический адрес: 194044, г. Санкт-Петербург, вн. тер. г. Муниципальный округ Сампсониевское, пр-кт Большой Сампсониевский, д. 60, литера А, Телефон: 8 (812) 613-33-00, электронная почта: info@eoggazprom.ru)

## Раздел 2

## Сведения о местоположении границ объекта

1. Система координат МСК-47

## 2. Сведения о характерных точках границ объекта

Обозначение характерных точек границ	Координаты, м		Метод определения координат характерной точки	Средняя квадратическая погрешность положения характерной точки (Mt), м	Описание обозначения точки на местности (при наличии)
	X	Y			
1	2	3	4	5	6
н1	350 042,90	2 139 386,81	Аналитический метод	0,10	—
н2	349 983,58	2 139 634,98		0,10	
н3	350 051,57	2 139 863,65		0,10	
н4	349 879,27	2 140 691,08		0,10	
н5	349 820,65	2 140 910,39		0,10	
н6	349 716,34	2 140 938,40		0,10	
н7	349 716,08	2 140 937,44		0,10	
н8	349 693,23	2 140 943,57		0,10	
н9	349 693,49	2 140 944,54		0,10	
н10	349 688,29	2 140 945,94		0,10	
н11	348 984,96	2 141 093,66		0,10	
н12	348 984,75	2 141 092,69		0,10	
н13	348 973,99	2 141 094,95		0,10	
н14	348 974,19	2 141 095,93		0,10	
н15	348 866,37	2 141 118,57		0,10	
н16	348 866,16	2 141 117,60		0,10	
н17	348 850,65	2 141 120,85		0,10	
н18	348 850,86	2 141 121,83		0,10	
н19	348 834,24	2 141 125,32		0,10	
н20	348 834,03	2 141 124,34		0,10	
н21	348 827,52	2 141 125,71		0,10	
н22	348 827,73	2 141 126,69		0,10	
н23	348 305,85	2 141 236,31		0,10	
н24	348 305,64	2 141 235,33		0,10	
н25	348 289,29	2 141 238,76		0,10	
н26	348 289,49	2 141 239,74		0,10	
н27	348 284,90	2 141 240,70		0,10	
н28	348 284,70	2 141 239,73		0,10	
н29	348 252,08	2 141 246,58		0,10	
н30	348 252,29	2 141 247,56		0,10	
н31	347 927,58	2 141 315,76		0,10	
н32	347 901,58	2 141 320,61		0,10	
н33	347 894,01	2 141 322,02		0,10	
н34	347 649,72	2 141 367,58		0,10	
н35	347 525,98	2 141 282,74		0,10	
н36	347 471,13	2 141 362,75		0,10	
н37	347 356,67	2 141 284,27		0,10	
н38	347 407,56	2 141 210,04		0,10	
н39	347 411,52	2 141 204,27		0,10	
н40	347 388,62	2 141 188,57		0,10	
н41	347 389,19	2 141 187,74		0,10	
н42	347 354,65	2 141 164,06		0,10	
н43	347 354,08	2 141 164,89		0,10	
н44	347 321,99	2 141 142,89		0,10	
н45	347 322,56	2 141 142,06		0,10	
н46	347 311,17	2 141 134,25		0,10	
н47	347 310,60	2 141 135,08		0,10	

## Раздел 2

Сведения о местоположении границ объекта					
1	2	3	4	5	6
н48	347 305,68	2 141 131,70	Аналитический метод	0,10	—
н49	347 306,24	2 141 130,88		0,10	
н50	347 277,80	2 141 111,38		0,10	
н51	347 277,24	2 141 112,20		0,10	
н52	347 247,92	2 141 092,10		0,10	
н53	347 248,48	2 141 091,28		0,10	
н54	347 224,78	2 141 075,02		0,10	
н55	347 224,21	2 141 075,85		0,10	
н56	347 120,79	2 141 004,94		0,10	
н57	347 051,28	2 140 978,31		0,10	
н58	347 049,66	2 140 980,51		0,10	
н59	347 049,50	2 140 980,39		0,10	
н60	347 048,39	2 140 984,54		0,10	
н61	347 042,08	2 141 008,16		0,10	
н62	347 043,04	2 141 008,42		0,10	
н63	347 042,01	2 141 012,29		0,10	
н64	347 038,15	2 141 011,25		0,10	
н65	347 039,18	2 141 007,39		0,10	
н66	347 040,14	2 141 007,65		0,10	
н67	347 047,77	2 140 979,11		0,10	
н68	347 045,68	2 140 977,57		0,10	
н69	347 046,86	2 140 975,96		0,10	
н70	347 043,56	2 140 973,71		0,10	
н71	347 001,13	2 140 944,81		0,10	
н72	346 875,44	2 141 101,51		0,10	
н73	346 863,64	2 141 116,40		0,10	
н74	346 851,52	2 141 131,68		0,10	
н75	346 840,02	2 141 146,17		0,10	
н76	346 828,21	2 141 161,06		0,10	
н77	346 805,53	2 141 189,66		0,10	
н78	346 805,92	2 141 189,96		0,10	
н79	346 804,06	2 141 192,32		0,10	
н80	346 801,71	2 141 190,46		0,10	
н81	346 803,56	2 141 188,11		0,10	
н82	346 803,96	2 141 188,42		0,10	
н83	346 826,64	2 141 159,82		0,10	
н84	346 838,46	2 141 144,93		0,10	
н85	346 850,57	2 141 129,64		0,10	
н86	346 862,07	2 141 115,15		0,10	
н87	346 873,88	2 141 100,26		0,10	
н88	347 000,73	2 140 942,12		0,10	
н89	347 048,05	2 140 974,35		0,10	
н90	347 048,98	2 140 973,11		0,10	
н91	347 052,95	2 140 976,05		0,10	
н92	347 052,52	2 140 976,64		0,10	
н93	347 113,71	2 141 000,09		0,10	
н94	346 970,20	2 140 901,70		0,10	
н95	346 928,99	2 140 961,80		0,10	
н96	346 394,90	2 141 595,22		0,10	
н97	346 235,83	2 141 461,09		0,10	
н98	346 236,47	2 141 460,33		0,10	
н99	346 126,18	2 141 367,34		0,10	
н100	346 125,54	2 141 368,10		0,10	
н101	346 066,16	2 141 318,04		0,10	
н102	345 773,96	2 141 071,66		0,10	



Раздел 2

Сведения о местоположении границ объекта					
1	2	3	4	5	6
н103	345 005,72	2 140 355,53	Аналитический метод	0,10	—
н104	344 874,56	2 140 117,76		0,10	
н105	344 859,38	2 140 090,25		0,10	
н106	344 846,44	2 140 075,82		0,10	
н107	344 773,81	2 139 994,85		0,10	
н108	344 774,56	2 139 994,18		0,10	
н109	344 756,19	2 139 973,70		0,10	
н110	344 755,45	2 139 974,36		0,10	
н111	344 718,50	2 139 933,14		0,10	
н112	344 558,07	2 139 754,32		0,10	
н113	344 365,85	2 139 743,88		0,10	
н114	344 167,76	2 139 733,12		0,10	
н115	344 133,92	2 139 727,52		0,10	
н116	344 084,59	2 139 719,35		0,10	
н117	344 004,46	2 139 706,08		0,10	
н118	343 955,14	2 139 697,91		0,10	
н119	343 895,64	2 139 688,07		0,10	
н120	343 731,93	2 139 603,73		0,10	
н121	343 518,16	2 139 395,97		0,10	
н122	343 127,87	2 139 213,11		0,10	
н123	343 128,29	2 139 212,21		0,10	
н124	343 119,17	2 139 207,93		0,10	
н125	343 118,74	2 139 208,84		0,10	
н126	342 244,16	2 138 799,09		0,10	
н127	342 078,92	2 138 750,74		0,10	
н128	342 061,21	2 138 749,24		0,10	
н129	341 963,44	2 138 741,01		0,10	
н130	341 963,53	2 138 740,01		0,10	
н131	341 949,55	2 138 738,84		0,10	
н132	341 702,54	2 138 781,77		0,10	
н133	341 565,40	2 138 859,32		0,10	
н134	341 545,27	2 138 883,51		0,10	
н135	341 546,04	2 138 884,15		0,10	
н136	341 523,87	2 138 910,78	0,10		
н137	341 509,03	2 138 928,60	0,10		
н138	341 491,84	2 138 925,64	0,10		
н139	341 453,04	2 138 918,95	0,10		
н140	341 442,85	2 138 917,20	0,10		
н141	341 421,19	2 138 938,90	0,10		
н142	341 420,48	2 138 938,19	0,10		
н143	341 369,55	2 138 989,21	0,10		
н144	341 256,02	2 139 193,75	0,10		
н145	341 218,59	2 139 281,23	0,10		
н146	341 219,51	2 139 281,62	0,10		
н147	341 116,40	2 139 522,61	0,10		
н148	340 761,09	2 140 137,73	0,10		
н149	340 736,08	2 140 181,03	0,10		
н150	340 721,54	2 140 206,21	0,10		
н151	340 720,68	2 140 205,70	0,10		
н152	340 596,22	2 140 421,17	0,10		
н153	340 597,09	2 140 421,67	0,10		
н154	340 592,66	2 140 429,34	0,10		
н155	340 578,38	2 140 454,06	0,10		
н156	340 577,51	2 140 453,56	0,10		
н157	340 415,39	2 140 734,24	0,10		

## Раздел 2

Сведения о местоположении границ объекта					
1	2	3	4	5	6
н158	340 383,81	2 140 792,51	Аналитический метод	0,10	
н159	340 384,69	2 140 792,99		0,10	
н160	340 381,03	2 140 799,74		0,10	
н161	340 380,15	2 140 799,26		0,10	
н162	340 372,74	2 140 812,93		0,10	
н163	340 373,62	2 140 813,41		0,10	
н164	340 357,65	2 140 842,88		0,10	
н165	340 356,77	2 140 842,40		0,10	
н166	340 350,61	2 140 853,77		0,10	
н167	340 195,49	2 141 194,23		0,10	
н168	340 089,36	2 141 321,56		0,10	
н169	340 070,45	2 141 336,35		0,10	
н170	340 071,06	2 141 337,13		0,10	
н171	340 023,85	2 141 374,06		0,10	
н172	340 023,23	2 141 373,27		0,10	
н173	339 945,18	2 141 434,32		0,10	
н174	339 927,18	2 141 432,12		0,10	
н175	339 927,06	2 141 433,11		0,10	
н176	339 912,15	2 141 431,29		0,10	
н177	339 912,27	2 141 430,30		0,10	
н178	339 881,06	2 141 426,48		0,10	
н179	339 759,15	2 141 495,02		0,10	
н180	339 759,64	2 141 495,89		0,10	
н181	339 742,27	2 141 505,65		0,10	
н182	339 671,23	2 141 545,60		0,10	
н183	339 659,08	2 141 523,98		0,10	
н184	339 659,95	2 141 523,49		0,10	
н185	339 647,03	2 141 500,51		0,10	
н186	339 593,69	2 141 530,49		0,10	
н187	339 606,96	2 141 554,10		0,10	
н188	339 607,83	2 141 553,61		0,10	
н189	339 654,68	2 141 636,92		0,10	
н190	339 653,80	2 141 637,41	0,10		
н191	339 709,04	2 141 721,54	0,10		
н192	339 709,88	2 141 720,99	0,10		
н193	339 726,41	2 141 746,17	0,10		
н194	339 725,57	2 141 746,72	0,10		
н195	339 749,96	2 141 783,87	0,10		
н196	339 750,80	2 141 783,32	0,10		
н197	339 785,44	2 141 836,08	0,10		
н198	339 789,95	2 141 841,08	0,10		
н199	339 794,88	2 141 846,56	0,10		
н200	339 794,14	2 141 847,23	0,10		
н201	339 921,48	2 141 988,50	0,10		
н202	339 922,23	2 141 987,84	0,10		
н203	339 927,39	2 141 993,56	0,10		
н204	339 926,65	2 141 994,23	0,10		
н205	339 933,10	2 142 001,39	0,10		
н206	339 933,84	2 142 000,72	0,10		
н207	339 979,70	2 142 051,60	0,10		
н208	339 978,96	2 142 052,27	0,10		
н209	339 986,58	2 142 060,73	0,10		
н210	339 987,32	2 142 060,06	0,10		
н211	339 987,65	2 142 060,42	0,10		
н212	339 999,84	2 142 073,94	0,10		



## Раздел 2

Сведения о местоположении границ объекта					
1	2	3	4	5	6
н213	339 999,09	2 142 074,61	Аналитический метод	0,10	—
н214	340 004,46	2 142 080,57		0,10	
н215	340 005,21	2 142 079,90		0,10	
н216	340 021,13	2 142 097,56		0,10	
н217	340 030,67	2 142 108,15		0,10	
н218	340 029,93	2 142 108,81		0,10	
н219	340 036,10	2 142 115,66		0,10	
н220	340 036,84	2 142 114,99		0,10	
н221	340 050,63	2 142 130,29		0,10	
н222	340 049,88	2 142 130,96		0,10	
н223	340 086,01	2 142 171,04		0,10	
н224	340 086,75	2 142 170,37		0,10	
н225	340 128,36	2 142 216,53		0,10	
н226	340 127,62	2 142 217,20		0,10	
н227	340 143,85	2 142 235,20		0,10	
н228	340 144,59	2 142 234,53		0,10	
н229	340 179,98	2 142 273,80		0,10	
н230	340 179,24	2 142 274,46		0,10	
н231	340 210,97	2 142 309,67		0,10	
н232	340 213,77	2 142 314,30		0,10	
н233	340 214,63	2 142 313,78		0,10	
н234	340 226,20	2 142 332,89		0,10	
н235	340 225,35	2 142 333,41		0,10	
н236	340 268,26	2 142 404,25		0,10	
н237	340 269,12	2 142 403,74		0,10	
н238	340 275,65	2 142 414,52		0,10	
н239	340 274,80	2 142 415,04		0,10	
н240	340 303,33	2 142 462,14		0,10	
н241	340 304,18	2 142 461,62		0,10	
н242	340 307,94	2 142 467,83		0,10	
н243	340 307,09	2 142 468,35		0,10	
н244	340 350,03	2 142 539,24		0,10	
н245	340 350,88	2 142 538,72		0,10	
н246	340 406,34	2 142 630,27		0,10	
н247	340 398,31	2 142 662,98		0,10	
н248	339 953,66	2 143 164,64		0,10	
н249	339 939,75	2 143 184,54		0,10	
н250	339 938,93	2 143 183,96		0,10	
н251	339 927,47	2 143 200,35		0,10	
н252	339 928,29	2 143 200,93		0,10	
н253	339 920,38	2 143 212,24		0,10	
н254	339 824,17	2 143 349,83		0,10	
н255	339 723,79	2 143 448,31		0,10	
н256	339 723,09	2 143 447,59		0,10	
н257	339 683,92	2 143 486,02		0,10	
н258	339 684,62	2 143 486,73		0,10	
н259	339 678,02	2 143 493,20		0,10	
н260	339 677,32	2 143 492,49	0,10		
н261	339 612,93	2 143 555,67	0,10		
н262	339 613,63	2 143 556,38	0,10		
н263	339 527,89	2 143 640,50	0,10		
н264	339 527,19	2 143 639,78	0,10		
н265	339 495,66	2 143 670,71	0,10		
н266	339 496,36	2 143 671,43	0,10		
н267	339 485,72	2 143 681,86	0,10		



## Раздел 2

Сведения о местоположении границ объекта					
1	2	3	4	5	6
н268	339 485,02	2 143 681,15	Аналитический метод	0,10	
н269	339 416,62	2 143 748,26		0,10	
н270	339 417,32	2 143 748,98		0,10	
н271	339 394,88	2 143 770,99		0,10	
н272	339 394,18	2 143 770,27		0,10	
н273	339 362,50	2 143 801,35		0,10	
н274	339 323,73	2 143 808,71		0,10	
н275	339 323,92	2 143 809,69		0,10	
н276	339 154,73	2 143 841,78		0,10	
н277	339 154,54	2 143 840,80		0,10	
н278	339 138,81	2 143 843,78		0,10	
н279	339 139,00	2 143 844,76		0,10	
н280	339 109,05	2 143 850,44		0,10	
н281	339 072,47	2 143 857,38		0,10	
н282	339 060,03	2 143 860,38		0,10	
н283	339 041,67	2 143 864,80		0,10	
н284	338 891,35	2 143 901,04		0,10	
н285	338 891,11	2 143 900,06		0,10	
н286	338 872,54	2 143 904,54		0,10	
н287	338 872,78	2 143 905,51		0,10	
н288	338 790,97	2 143 925,23		0,10	
н289	338 790,74	2 143 924,26		0,10	
н290	338 730,77	2 143 938,71		0,10	
н291	338 731,01	2 143 939,68		0,10	
н292	338 603,37	2 143 970,44		0,10	
н293	338 603,14	2 143 969,47		0,10	
н294	338 572,41	2 143 976,88		0,10	
н295	338 572,64	2 143 977,85		0,10	
н296	338 545,37	2 143 984,42		0,10	
н297	338 545,14	2 143 983,45		0,10	
н298	338 520,52	2 143 989,38		0,10	
н299	338 520,76	2 143 990,36		0,10	
н300	338 504,10	2 143 994,37	0,10		
н301	338 503,87	2 143 993,40	0,10		
н302	338 424,20	2 144 012,60	0,10		
н303	338 424,44	2 144 013,57	0,10		
н304	338 421,66	2 144 014,24	0,10		
н305	338 421,42	2 144 013,27	0,10		
н306	338 410,46	2 144 015,91	0,10		
н307	338 410,69	2 144 016,89	0,10		
н308	338 342,77	2 144 033,26	0,10		
н309	338 342,54	2 144 032,28	0,10		
н310	338 334,59	2 144 034,20	0,10		
н311	338 334,82	2 144 035,17	0,10		
н312	338 332,35	2 144 035,77	0,10		
н313	338 298,39	2 144 043,95	0,10		
н314	338 283,61	2 144 046,94	0,10		
н315	338 140,08	2 144 075,96	0,10		
н316	338 091,06	2 144 085,87	0,10		
н317	337 819,95	2 144 140,69	0,10		
н318	337 318,18	2 143 954,71	0,10		
н319	337 316,30	2 143 954,02	0,10		
н320	337 316,02	2 143 954,77	0,10		
н321	337 310,38	2 143 952,68	0,10		
н322	337 310,66	2 143 951,93	0,10		

## Раздел 2

Сведения о местоположении границ объекта					
1	2	3	4	5	6
н323	337 308,80	2 143 951,23	Аналитический метод	0,10	—
н324	337 225,87	2 143 920,50		0,10	
н325	337 176,79	2 143 813,60		0,10	
н326	337 149,11	2 143 712,53		0,10	
н327	337 138,58	2 143 674,07		0,10	
н328	337 113,45	2 143 680,95		0,10	
н329	337 108,09	2 143 659,88		0,10	
н330	337 109,52	2 143 659,49		0,10	
н331	337 102,00	2 143 632,01		0,10	
н332	337 092,66	2 143 625,20		0,10	
н333	337 106,85	2 143 621,96		0,10	
н334	337 111,61	2 143 620,87		0,10	
н335	337 114,78	2 143 618,73		0,10	
н336	337 118,10	2 143 616,29		0,10	
н337	337 115,11	2 143 626,78		0,10	
н338	337 115,34	2 143 630,68		0,10	
н339	337 117,30	2 143 636,16		0,10	
н340	337 120,58	2 143 638,03		0,10	
н341	337 129,56	2 143 635,57		0,10	
н342	337 130,45	2 143 635,33		0,10	
н343	337 136,65	2 143 658,73		0,10	
н344	337 140,45	2 143 657,69		0,10	
н345	337 182,45	2 143 811,54		0,10	
н346	337 230,29	2 143 915,74		0,10	
н347	337 820,43	2 144 134,47		0,10	
н348	338 297,10	2 144 038,09		0,10	
н349	338 333,42	2 144 029,34		0,10	
н350	338 333,65	2 144 030,31		0,10	
н351	338 341,60	2 144 028,39		0,10	
н352	338 341,37	2 144 027,42		0,10	
н353	338 409,28	2 144 011,05		0,10	
н354	338 409,52	2 144 012,03		0,10	
н355	338 420,48	2 144 009,38		0,10	
н356	338 420,25	2 144 008,41		0,10	
н357	338 423,03	2 144 007,74		0,10	
н358	338 423,26	2 144 008,71		0,10	
н359	338 502,93	2 143 989,51		0,10	
н360	338 502,70	2 143 988,54		0,10	
н361	338 519,35	2 143 984,52		0,10	
н362	338 519,59	2 143 985,50		0,10	
н363	338 544,20	2 143 979,56		0,10	
н364	338 543,97	2 143 978,59		0,10	
н365	338 571,24	2 143 972,02		0,10	
н366	338 571,47	2 143 972,99		0,10	
н367	338 602,20	2 143 965,58	0,10		
н368	338 601,97	2 143 964,61	0,10		
н369	338 729,60	2 143 933,85	0,10		
н370	338 729,84	2 143 934,82	0,10		
н371	338 789,80	2 143 920,37	0,10		
н372	338 789,56	2 143 919,40	0,10		
н373	338 871,37	2 143 899,68	0,10		
н374	338 871,61	2 143 900,65	0,10		
н375	338 890,17	2 143 896,17	0,10		
н376	338 889,94	2 143 895,20	0,10		
н377	339 071,21	2 143 851,51	0,10		



## Раздел 2

Сведения о местоположении границ объекта					
1	2	3	4	5	6
н378	339 137,87	2 143 838,87	Аналитический метод	0,10	—
н379	339 138,06	2 143 839,85		0,10	
н380	339 153,79	2 143 836,87		0,10	
н381	339 153,60	2 143 835,88		0,10	
н382	339 322,79	2 143 803,79		0,10	
н383	339 322,98	2 143 804,78		0,10	
н384	339 360,57	2 143 797,65		0,10	
н385	339 391,38	2 143 767,42		0,10	
н386	339 390,68	2 143 766,70		0,10	
н387	339 413,12	2 143 744,69		0,10	
н388	339 413,82	2 143 745,41		0,10	
н389	339 482,22	2 143 678,29		0,10	
н390	339 481,52	2 143 677,58		0,10	
н391	339 492,16	2 143 667,15		0,10	
н392	339 492,86	2 143 667,86		0,10	
н393	339 524,39	2 143 636,93		0,10	
н394	339 523,69	2 143 636,21		0,10	
н395	339 609,43	2 143 552,10		0,10	
н396	339 610,13	2 143 552,81		0,10	
н397	339 674,52	2 143 489,63		0,10	
н398	339 673,82	2 143 488,92		0,10	
н399	339 680,42	2 143 482,45		0,10	
н400	339 681,12	2 143 483,16		0,10	
н401	339 720,28	2 143 444,74		0,10	
н402	339 719,58	2 143 444,02		0,10	
н403	339 819,57	2 143 345,93		0,10	
н404	339 923,37	2 143 197,49		0,10	
н405	339 924,19	2 143 198,06		0,10	
н406	339 935,65	2 143 181,67		0,10	
н407	339 934,84	2 143 181,10		0,10	
н408	339 948,95	2 143 160,92		0,10	
н409	340 392,83	2 142 660,11		0,10	
н410	340 399,92	2 142 631,25		0,10	
н411	340 345,75	2 142 541,83		0,10	
н412	340 346,61	2 142 541,31		0,10	
н413	340 303,67	2 142 470,42		0,10	
н414	340 302,81	2 142 470,94		0,10	
н415	340 299,05	2 142 464,73		0,10	
н416	340 299,91	2 142 464,21		0,10	
н417	340 271,37	2 142 417,11		0,10	
н418	340 270,52	2 142 417,63		0,10	
н419	340 263,99	2 142 406,84		0,10	
н420	340 264,84	2 142 406,33		0,10	
н421	340 221,93	2 142 335,48	0,10		
н422	340 221,07	2 142 336,00	0,10		
н423	340 209,50	2 142 316,89	0,10		
н424	340 210,35	2 142 316,37	0,10		
н425	340 207,75	2 142 312,07	0,10		
н426	340 176,27	2 142 277,14	0,10		
н427	340 175,52	2 142 277,81	0,10		
н428	340 140,13	2 142 238,55	0,10		
н429	340 140,87	2 142 237,88	0,10		
н430	340 124,65	2 142 219,87	0,10		
н431	340 123,90	2 142 220,54	0,10		
н432	340 082,30	2 142 174,39	0,10		

## Раздел 2

Сведения о местоположении границ объекта					
1	2	3	4	5	6
н433	340 083,04	2 142 173,72	Аналитический метод	0,10	—
н434	340 046,91	2 142 133,64		0,10	
н435	340 046,17	2 142 134,31		0,10	
н436	340 032,39	2 142 119,01		0,10	
н437	340 033,13	2 142 118,34		0,10	
н438	340 026,96	2 142 111,49		0,10	
н439	340 026,21	2 142 112,16		0,10	
н440	340 000,75	2 142 083,91		0,10	
н441	340 001,49	2 142 083,24		0,10	
н442	339 996,12	2 142 077,29		0,10	
н443	339 995,38	2 142 077,96		0,10	
н444	339 982,87	2 142 064,07		0,10	
н445	339 983,61	2 142 063,40		0,10	
н446	339 975,99	2 142 054,95		0,10	
н447	339 975,25	2 142 055,62		0,10	
н448	339 929,39	2 142 004,74		0,10	
н449	339 930,13	2 142 004,07		0,10	
н450	339 923,67	2 141 996,91		0,10	
н451	339 922,93	2 141 997,58		0,10	
н452	339 917,77	2 141 991,85		0,10	
н453	339 918,51	2 141 991,18		0,10	
н454	339 791,17	2 141 849,90		0,10	
н455	339 790,43	2 141 850,57		0,10	
н456	339 780,68	2 141 839,76		0,10	
н457	339 745,78	2 141 786,61		0,10	
н458	339 746,62	2 141 786,06		0,10	
н459	339 722,23	2 141 748,91		0,10	
н460	339 721,39	2 141 749,46		0,10	
н461	339 704,86	2 141 724,29		0,10	
н462	339 705,70	2 141 723,74		0,10	
н463	339 650,31	2 141 639,38		0,10	
н464	339 649,44	2 141 639,87		0,10	
н465	339 602,60	2 141 556,55		0,10	
н466	339 603,47	2 141 556,06		0,10	
н467	339 591,00	2 141 533,88		0,10	
н468	339 588,97	2 141 535,02		0,10	
н469	339 588,17	2 141 533,60		0,10	
н470	339 505,93	2 141 579,83		0,10	
н471	339 483,99	2 141 594,66		0,10	
н472	339 484,55	2 141 595,49		0,10	
н473	339 463,76	2 141 609,55		0,10	
н474	339 463,20	2 141 608,72		0,10	
н475	339 451,19	2 141 616,84		0,10	
н476	339 432,64	2 141 589,40		0,10	
н477	339 430,73	2 141 590,69		0,10	
н478	339 430,51	2 141 590,36		0,10	
н479	339 141,12	2 141 786,00		0,10	
н480	338 966,77	2 141 910,40		0,10	
н481	338 739,48	2 142 109,99	0,10		
н482	338 663,11	2 142 217,74	0,10		
н483	338 626,53	2 142 277,40	0,10		
н484	338 627,38	2 142 277,93	0,10		
н485	338 574,02	2 142 364,95	0,10		
н486	338 503,81	2 142 451,80	0,10		
н487	338 416,17	2 142 519,42	0,10		



## Раздел 2

Сведения о местоположении границ объекта					
1	2	3	4	5	6
н488	338 385,63	2 142 479,83	Аналитический метод	0,10	—
н489	338 379,74	2 142 472,20		0,10	
н490	338 380,53	2 142 471,59		0,10	
н491	338 360,20	2 142 445,23		0,10	
н492	338 359,40	2 142 445,84		0,10	
н493	338 348,88	2 142 432,20		0,10	
н494	338 339,66	2 142 420,25		0,10	
н495	338 330,19	2 142 427,55		0,10	
н496	338 242,73	2 142 495,03		0,10	
н497	338 098,99	2 142 493,79		0,10	
н498	337 940,37	2 142 534,14		0,10	
н499	337 295,30	2 142 430,02		0,10	
н500	337 217,70	2 142 448,96		0,10	
н501	337 169,14	2 142 460,81		0,10	
н502	337 129,46	2 142 470,49		0,10	
н503	337 129,23	2 142 469,52		0,10	
н504	337 020,71	2 142 496,00		0,10	
н505	337 020,95	2 142 496,97		0,10	
н506	336 980,32	2 142 506,88		0,10	
н507	336 931,75	2 142 518,74		0,10	
н508	336 904,46	2 142 525,39		0,10	
н509	336 549,38	2 142 592,25		0,10	
н510	336 148,13	2 142 681,22		0,10	
н511	336 003,45	2 142 759,38		0,10	
н512	335 856,09	2 142 783,48		0,10	
н513	335 822,50	2 142 578,14		0,10	
н514	335 816,25	2 142 562,08		0,10	
н515	335 807,63	2 142 560,77		0,10	
н516	335 632,89	2 142 534,03		0,10	
н517	335 625,93	2 142 542,72		0,10	
н518	335 625,15	2 142 542,10		0,10	
н519	335 608,94	2 142 562,33		0,10	
н520	335 609,72	2 142 562,95		0,10	
н521	335 596,28	2 142 579,73		0,10	
н522	335 542,70	2 142 536,80		0,10	
н523	335 427,04	2 142 444,15		0,10	
н524	335 427,67	2 142 443,37		0,10	
н525	335 417,95	2 142 435,58		0,10	
н526	335 417,32	2 142 436,36		0,10	
н527	335 381,36	2 142 407,55		0,10	
н528	335 370,63	2 142 420,93		0,10	
н529	335 335,45	2 142 535,90		0,10	
н530	335 208,72	2 142 497,12	0,10		
н531	335 192,80	2 142 494,07	0,10		
н532	335 150,48	2 142 485,97	0,10		
н533	335 150,67	2 142 484,99	0,10		
н534	335 121,41	2 142 479,38	0,10		
н535	335 121,22	2 142 480,37	0,10		
н536	334 968,49	2 142 451,13	0,10		
н537	334 933,67	2 142 439,70	0,10		
н538	334 933,98	2 142 438,75	0,10		
н539	334 894,44	2 142 425,76	0,10		
н540	334 894,13	2 142 426,71	0,10		
н541	334 867,60	2 142 418,00	0,10		
н542	334 859,05	2 142 409,48	0,10		

## Раздел 2

Сведения о местоположении границ объекта					
1	2	3	4	5	6
н543	334 859,75	2 142 408,77	Аналитический метод	0,10	—
н544	334 836,62	2 142 385,73		0,10	
н545	334 831,34	2 142 384,56		0,10	
н546	334 831,12	2 142 385,53		0,10	
н547	334 824,58	2 142 384,08		0,10	
н548	334 824,80	2 142 383,11		0,10	
н549	334 819,01	2 142 381,82		0,10	
н550	334 818,79	2 142 382,80		0,10	
н551	334 680,48	2 142 352,12		0,10	
н552	334 680,70	2 142 351,14		0,10	
н553	334 657,35	2 142 345,96		0,10	
н554	334 451,47	2 142 406,23		0,10	
н555	334 451,75	2 142 407,19		0,10	
н556	334 429,47	2 142 413,71		0,10	
н557	334 429,19	2 142 412,75		0,10	
н558	334 388,54	2 142 424,65		0,10	
н559	334 388,82	2 142 425,61		0,10	
н560	334 370,00	2 142 431,12		0,10	
н561	334 369,72	2 142 430,16		0,10	
н562	334 347,12	2 142 436,77		0,10	
н563	334 330,33	2 142 505,75		0,10	
н564	334 117,63	2 142 837,75		0,10	
н565	333 937,87	2 142 943,94		0,10	
н566	333 955,51	2 142 961,27		0,10	
н567	333 915,87	2 142 984,69		0,10	
н568	333 918,65	2 142 972,53		0,10	
н569	333 903,08	2 142 946,41		0,10	
н570	333 927,14	2 142 932,92		0,10	
н571	333 932,98	2 142 942,18		0,10	
н572	333 945,75	2 142 934,64		0,10	
н573	333 944,48	2 142 932,48		0,10	
н574	333 948,79	2 142 929,94		0,10	
н575	333 950,06	2 142 932,09		0,10	
н576	334 114,78	2 142 834,79		0,10	
н577	334 326,60	2 142 504,15		0,10	
н578	334 343,78	2 142 433,58		0,10	
н579	334 368,59	2 142 426,32		0,10	
н580	334 368,31	2 142 425,36		0,10	
н581	334 387,13	2 142 419,85		0,10	
н582	334 387,41	2 142 420,81		0,10	
н583	334 428,07	2 142 408,91		0,10	
н584	334 427,79	2 142 407,95		0,10	
н585	334 450,06	2 142 401,43		0,10	
н586	334 450,34	2 142 402,39		0,10	
н587	334 657,21	2 142 341,84		0,10	
н588	334 681,57	2 142 347,24		0,10	
н589	334 681,78	2 142 346,26		0,10	
н590	334 820,09	2 142 376,94	0,10		
н591	334 819,87	2 142 377,92	0,10		
н592	334 825,66	2 142 379,20	0,10		
н593	334 825,88	2 142 378,22	0,10		
н594	334 832,42	2 142 379,67	0,10		
н595	334 832,21	2 142 380,65	0,10		
н596	334 838,62	2 142 382,07	0,10		
н597	334 862,58	2 142 405,94	0,10		



## Раздел 2

Сведения о местоположении границ объекта					
1	2	3	4	5	6
н598	334 863,28	2 142 405,23	Аналитический метод	0,10	—
н599	334 870,82	2 142 412,74		0,10	
н600	334 896,00	2 142 421,01		0,10	
н601	334 895,69	2 142 421,96		0,10	
н602	334 935,23	2 142 434,94		0,10	
н603	334 935,54	2 142 433,99		0,10	
н604	334 970,00	2 142 445,31		0,10	
н605	335 122,35	2 142 474,47		0,10	
н606	335 122,16	2 142 475,46		0,10	
н607	335 151,42	2 142 481,06		0,10	
н608	335 151,61	2 142 480,07		0,10	
н609	335 210,17	2 142 491,28		0,10	
н610	335 331,47	2 142 528,41		0,10	
н611	335 365,23	2 142 418,07		0,10	
н612	335 380,43	2 142 399,11		0,10	
н613	335 421,08	2 142 431,68		0,10	
н614	335 420,45	2 142 432,46		0,10	
н615	335 430,17	2 142 440,24		0,10	
н616	335 430,79	2 142 439,46		0,10	
н617	335 595,35	2 142 571,29		0,10	
н618	335 605,04	2 142 559,20		0,10	
н619	335 605,82	2 142 559,82		0,10	
н620	335 622,03	2 142 539,60		0,10	
н621	335 621,25	2 142 538,97		0,10	
н622	335 630,38	2 142 527,58		0,10	
н623	335 820,58	2 142 556,68		0,10	
н624	335 828,32	2 142 576,55		0,10	
н625	335 861,05	2 142 776,59		0,10	
н626	336 001,48	2 142 753,62		0,10	
н627	336 146,02	2 142 675,54		0,10	
н628	336 548,17	2 142 586,37		0,10	
н629	336 903,19	2 142 519,53		0,10	
н630	337 019,53	2 142 491,14		0,10	
н631	337 019,76	2 142 492,11		0,10	
н632	337 128,28	2 142 465,63		0,10	
н633	337 128,04	2 142 464,66		0,10	
н634	337 295,06	2 142 423,90		0,10	
н635	337 940,09	2 142 528,02		0,10	
н636	338 098,27	2 142 487,79		0,10	
н637	338 240,71	2 142 489,01		0,10	
н638	338 340,74	2 142 411,83		0,10	
н639	338 364,15	2 142 442,18		0,10	
н640	338 363,36	2 142 442,79		0,10	
н641	338 383,70	2 142 469,15		0,10	
н642	338 384,49	2 142 468,54		0,10	
н643	338 417,25	2 142 511,00		0,10	
н644	338 499,58	2 142 447,48		0,10	
н645	338 569,11	2 142 361,49		0,10	
н646	338 622,27	2 142 274,79		0,10	
н647	338 623,12	2 142 275,31		0,10	
н648	338 659,77	2 142 215,53		0,10	
н649	338 736,49	2 142 107,29		0,10	
н650	338 964,28	2 141 907,26	0,10		
н651	339 138,84	2 141 782,72	0,10		
н652	339 428,27	2 141 587,04	0,10		



## Раздел 2

Сведения о местоположении границ объекта					
1	2	3	4	5	6
н653	339 427,03	2 141 585,22	Аналитический метод	0,10	—
н654	339 428,94	2 141 583,93		0,10	
н655	339 411,79	2 141 558,56		0,10	
н656	339 410,96	2 141 559,12		0,10	
н657	339 394,41	2 141 534,64		0,10	
н658	339 395,24	2 141 534,08		0,10	
н659	339 386,96	2 141 521,84		0,10	
н660	339 386,13	2 141 522,40		0,10	
н661	339 377,20	2 141 509,19		0,10	
н662	339 378,03	2 141 508,63		0,10	
н663	339 355,87	2 141 475,85		0,10	
н664	339 427,74	2 141 427,26		0,10	
н665	339 421,54	2 141 419,07		0,10	
н666	339 443,09	2 141 401,91		0,10	
н667	339 458,71	2 141 421,41		0,10	
н668	339 470,35	2 141 423,64		0,10	
н669	339 470,79	2 141 424,76		0,10	
н670	339 435,93	2 141 451,31		0,10	
н671	339 434,92	2 141 450,65		0,10	
н672	339 434,83	2 141 436,25		0,10	
н673	339 430,07	2 141 430,52		0,10	
н674	339 361,43	2 141 476,93		0,10	
н675	339 381,34	2 141 506,39		0,10	
н676	339 382,17	2 141 505,83		0,10	
н677	339 391,10	2 141 519,04		0,10	
н678	339 390,27	2 141 519,60		0,10	
н679	339 398,55	2 141 531,84		0,10	
н680	339 399,38	2 141 531,28		0,10	
н681	339 415,93	2 141 555,76		0,10	
н682	339 415,10	2 141 556,32		0,10	
н683	339 452,26	2 141 611,29		0,10	
н684	339 460,96	2 141 605,41		0,10	
н685	339 460,40	2 141 604,58		0,10	
н686	339 481,19	2 141 590,52		0,10	
н687	339 481,75	2 141 591,35		0,10	
н688	339 503,83	2 141 576,43		0,10	
н689	339 586,21	2 141 530,11		0,10	
н690	339 591,44	2 141 527,17		0,10	
н691	339 648,55	2 141 495,06		0,10	
н692	339 663,44	2 141 521,53		0,10	
н693	339 664,31	2 141 521,04		0,10	
н694	339 673,52	2 141 537,42		0,10	
н695	339 756,70	2 141 490,66		0,10	
н696	339 757,19	2 141 491,53		0,10	
н697	339 880,24	2 141 422,35		0,10	
н698	339 912,76	2 141 426,33		0,10	
н699	339 912,88	2 141 425,34		0,10	
н700	339 927,79	2 141 427,16	0,10		
н701	339 927,67	2 141 428,15	0,10		
н702	339 944,02	2 141 430,15	0,10		
н703	340 020,77	2 141 370,12	0,10		
н704	340 020,15	2 141 369,33	0,10		
н705	340 067,37	2 141 332,41	0,10		
н706	340 067,98	2 141 333,19	0,10		
н707	340 086,56	2 141 318,67	0,10		

## Раздел 2

Сведения о местоположении границ объекта					
1	2	3	4	5	6
н708	340 192,07	2 141 192,08	Аналитический метод	0,10	—
н709	340 347,03	2 140 851,99		0,10	
н710	340 353,25	2 140 840,50		0,10	
н711	340 352,37	2 140 840,02		0,10	
н712	340 368,35	2 140 810,55		0,10	
н713	340 369,23	2 140 811,03		0,10	
н714	340 376,63	2 140 797,36		0,10	
н715	340 375,75	2 140 796,88		0,10	
н716	340 379,41	2 140 790,13		0,10	
н717	340 380,29	2 140 790,60		0,10	
н718	340 411,90	2 140 732,29		0,10	
н719	340 574,05	2 140 451,56		0,10	
н720	340 573,18	2 140 451,06		0,10	
н721	340 591,89	2 140 418,67		0,10	
н722	340 592,76	2 140 419,17		0,10	
н723	340 717,22	2 140 203,70		0,10	
н724	340 716,35	2 140 203,20		0,10	
н725	341 111,02	2 139 519,92		0,10	
н726	341 213,99	2 139 279,26		0,10	
н727	341 214,91	2 139 279,65		0,10	
н728	341 252,42	2 139 191,99		0,10	
н729	341 366,33	2 138 986,78		0,10	
н730	341 417,65	2 138 935,36		0,10	
н731	341 416,94	2 138 934,66		0,10	
н732	341 440,80	2 138 910,76		0,10	
н733	341 506,64	2 138 922,10		0,10	
н734	341 541,42	2 138 880,31		0,10	
н735	341 542,19	2 138 880,95		0,10	
н736	341 562,80	2 138 856,20		0,10	
н737	341 701,17	2 138 777,95		0,10	
н738	341 949,38	2 138 734,81		0,10	
н739	341 963,86	2 138 736,03		0,10	
н740	341 963,95	2 138 735,03		0,10	
н741	342 080,02	2 138 744,81		0,10	
н742	342 246,29	2 138 793,46		0,10	
н743	343 121,29	2 139 203,40		0,10	
н744	343 120,86	2 139 204,31		0,10	
н745	343 129,99	2 139 208,58		0,10	
н746	343 130,42	2 139 207,68		0,10	
н747	343 521,62	2 139 390,96		0,10	
н748	343 735,47	2 139 598,81		0,10	
н749	343 897,55	2 139 682,30		0,10	
н750	344 168,42	2 139 727,15	0,10		
н751	344 560,88	2 139 748,47	0,10		
н752	344 759,91	2 139 970,36	0,10		
н753	344 759,16	2 139 971,03	0,10		
н754	344 777,53	2 139 991,51	0,10		
н755	344 778,28	2 139 990,84	0,10		
н756	344 864,30	2 140 086,75	0,10		
н757	345 010,51	2 140 351,80	0,10		
н758	345 777,94	2 141 067,16	0,10		
н759	346 129,41	2 141 363,52	0,10		
н760	346 128,76	2 141 364,28	0,10		
н761	346 239,05	2 141 457,27	0,10		
н762	346 239,69	2 141 456,51	0,10		



## Раздел 2

Сведения о местоположении границ объекта					
1	2	3	4	5	6
н763	346 394,18	2 141 586,77	Аналитический метод	0,10	—
н764	346 924,21	2 140 958,16		0,10	
н765	346 968,65	2 140 893,36		0,10	
н766	347 227,61	2 141 070,90		0,10	
н767	347 227,04	2 141 071,73		0,10	
н768	347 250,74	2 141 087,98		0,10	
н769	347 251,31	2 141 087,15		0,10	
н770	347 280,63	2 141 107,25		0,10	
н771	347 280,07	2 141 108,08		0,10	
н772	347 308,50	2 141 127,58		0,10	
н773	347 309,07	2 141 126,75		0,10	
н774	347 313,99	2 141 130,13		0,10	
н775	347 313,43	2 141 130,95		0,10	
н776	347 324,82	2 141 138,76		0,10	
н777	347 325,38	2 141 137,94		0,10	
н778	347 357,47	2 141 159,94		0,10	
н779	347 356,91	2 141 160,76		0,10	
н780	347 391,45	2 141 184,45		0,10	
н781	347 392,02	2 141 183,62		0,10	
н782	347 414,91	2 141 199,32		0,10	
н783	347 418,87	2 141 193,55		0,10	
н784	347 469,76	2 141 119,32		0,10	
н785	347 584,22	2 141 197,79		0,10	
н786	347 529,37	2 141 277,79		0,10	
н787	347 651,07	2 141 361,23		0,10	
н788	347 892,78	2 141 316,15		0,10	
н789	347 900,35	2 141 314,73		0,10	
н790	347 926,42	2 141 309,87		0,10	
н791	348 251,05	2 141 241,68		0,10	
н792	348 251,26	2 141 242,66		0,10	
н793	348 283,88	2 141 235,81		0,10	
н794	348 283,67	2 141 234,83		0,10	
н795	348 288,26	2 141 233,87		0,10	
н796	348 288,47	2 141 234,85		0,10	
н797	348 304,82	2 141 231,41	0,10		
н798	348 304,61	2 141 230,43	0,10		
н799	348 826,50	2 141 120,82	0,10		
н800	348 826,70	2 141 121,80	0,10		
н801	348 833,21	2 141 120,43	0,10		
н802	348 833,00	2 141 119,45	0,10		
н803	348 849,62	2 141 115,96	0,10		
н804	348 849,83	2 141 116,94	0,10		
н805	348 865,34	2 141 113,68	0,10		
н806	348 865,13	2 141 112,70	0,10		
н807	348 972,96	2 141 090,05	0,10		
н808	348 973,17	2 141 091,03	0,10		
н809	348 983,93	2 141 088,77	0,10		
н810	348 983,73	2 141 087,79	0,10		
н811	349 686,90	2 140 940,10	0,10		
н812	349 691,94	2 140 938,74	0,10		
н813	349 692,20	2 140 939,71	0,10		
н814	349 715,05	2 140 933,57	0,10		
н815	349 714,79	2 140 932,61	0,10		
н816	349 815,75	2 140 905,49	0,10		
н817	349 873,43	2 140 689,69	0,10		














# СХЕМА РАСПОЛОЖЕНИЯ ГРАНИЦ ПУБЛИЧНОГО СЕРВИТУТА

«Межпоселковый газопровод д. Большой Сабск Волосовского района - д. Сватково - п. Осьино с отводам на д. Сабя Лужского района Ленинградской области (этап 3)»



Масштаб 1:130 000

## Используемые условные знаки и обозначения:

-  н6 - Образующая точка, сведения о которой позволяют однозначно определить ее местоположение
-  - Ось трассы и проектные границы публичного сервитута
-  - Существующая часть границы, имеющиеся в ЕГРН сведения о которой достаточны для определения ее местоположения
-  - Граница кадастрового квартала
-  - Граница муниципального образования
- 47:29:0310001 - Кадастровый квартал земельного участка
- 47:29:0310001:5 - Кадастровый номер земельного участка
- д. Большой Сабск - Наименование населенного пункта



Подпись \_\_\_\_\_

Дата « 20 » февраля 20 24 г.

Место для оттиска печати (при наличии) лица, составившего описание местоположения границ объекта








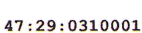
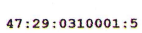

# СХЕМА РАСПОЛОЖЕНИЯ ГРАНИЦ ПУБЛИЧНОГО СЕРВИТУТА

«Межпоселковый газопровод д. Большой Сабск Волосовского района - д. Сватково - п. Осьмино с отводом на д. Саба Дужского района Ленинградской области (этап 3)»



Масштаб 1:10 000

## Используемые условные знаки и обозначения:

-  н6 - Образующая точка, сведения о которой позволяют однозначно определить ее местоположение
-  - Ось трассы и проектные границы публичного сервитута
-  - Существующая часть границы, имеющиеся в ЕГРН сведения о которой достаточны для определения ее местоположения
-  - Граница кадастрового квартала
-  - Граница муниципального образования
-  47:29:0310001 - Кадастровый квартал земельного участка
-  47:29:0310001:5 - Кадастровый номер земельного участка
-  д. Большой Сабск - Наименование населенного пункта



Подпись \_\_\_\_\_

Дата « 20 » февраля 20 24 г.

Место для оттиска печати (при наличии) лица, составившего описание местоположения границ объекта



## СХЕМА РАСПОЛОЖЕНИЯ ГРАНИЦ ПУБЛИЧНОГО СЕРВИТУТА

«Межпоселковый газопровод д. Большой Сабск Волосовского района - д. Сватково - п. Осьмино с отводом на д. Сабя Дужского района Ленинградской области (этап 3)»



Масштаб 1:10 000

### Используемые условные знаки и обозначения:

- н6 - Образующая точка, сведения о которой позволяют однозначно определить ее местоположение
- Ось трассы и проектные границы публичного сервитута
- Существующая часть границы, имеющиеся в ЕГРН сведения о которой достаточны для определения ее местоположения
- Граница кадастрового квартала
- Граница муниципального образования
- 47:29:0310001 - Кадастровый квартал земельного участка
- 47:29:0310001:5 - Кадастровый номер земельного участка
- д. Большой Сабск - Наименование населенного пункта



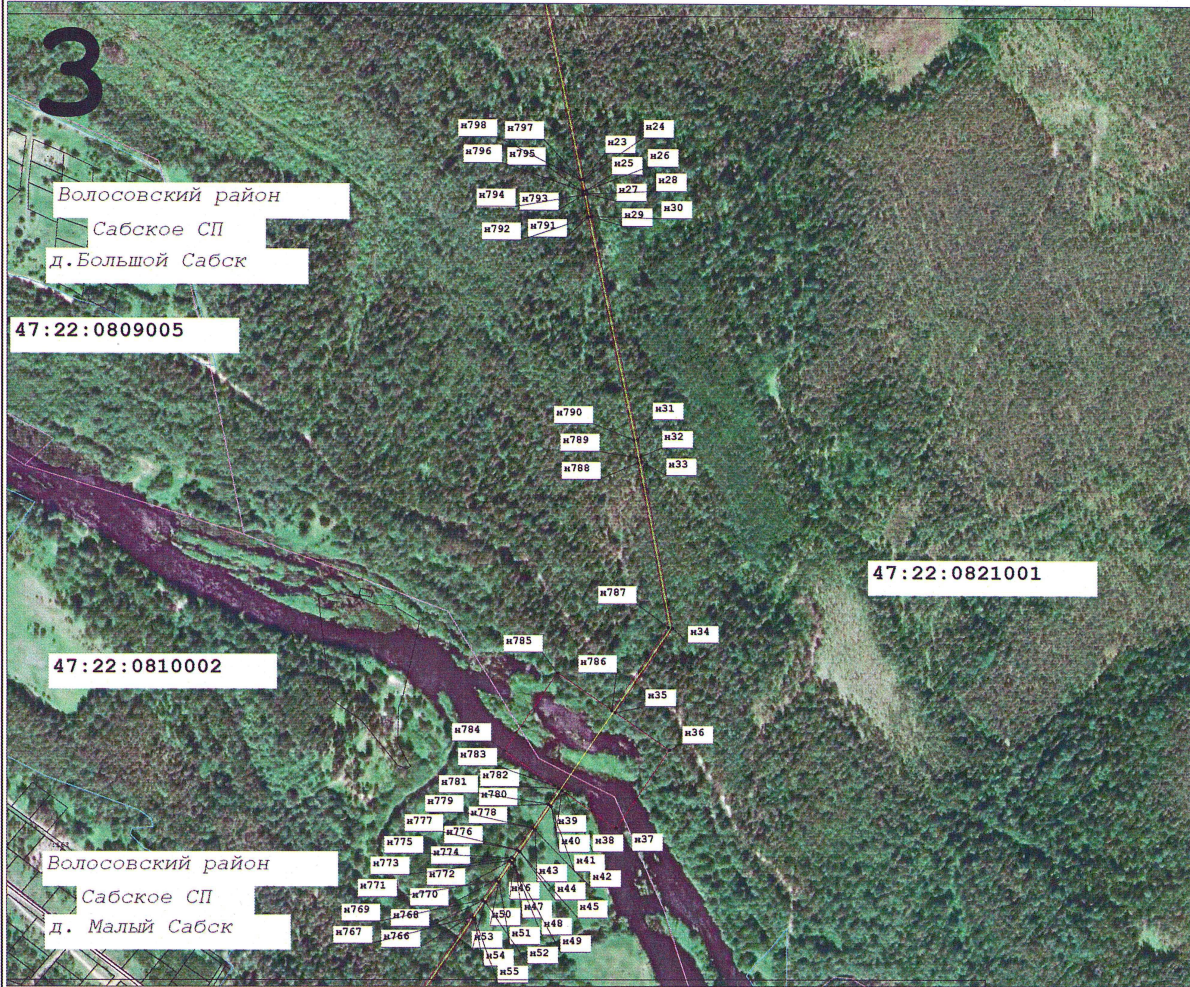
Подпись \_\_\_\_\_ Дата « 20 » февраля 20 24 г.

Место для оттиска печати (при наличии) лица, составившего описание местоположения границ объекта








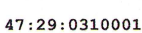
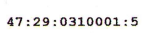
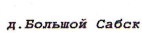
# СХЕМА РАСПОЛОЖЕНИЯ ГРАНИЦ ПУБЛИЧНОГО СЕРВИТУТА

«Межселковый газопровод д. Большой Сабск Волосовского района - д. Сватково - п. Осьмино с отводом на д. Сабса Лужского района Ленинградской области (этап 3)»



Масштаб 1:10 000

## Используемые условные знаки и обозначения:

-  н6 - Образованная точка, сведения о которой позволяют однозначно определить ее местоположение
-  - Ось трассы и проектные границы публичного сервитута
-  - Существующая часть границы, имеющиеся в ЕГРН сведения о которой достаточны для определения ее местоположения
-  - Граница кадастрового квартала
-  - Граница муниципального образования
-  47:29:0310001 - Кадастровый квартал земельного участка
-  47:29:0310001.5 - Кадастровый номер земельного участка
-  д. Большой Сабск - Наименование населенного пункта



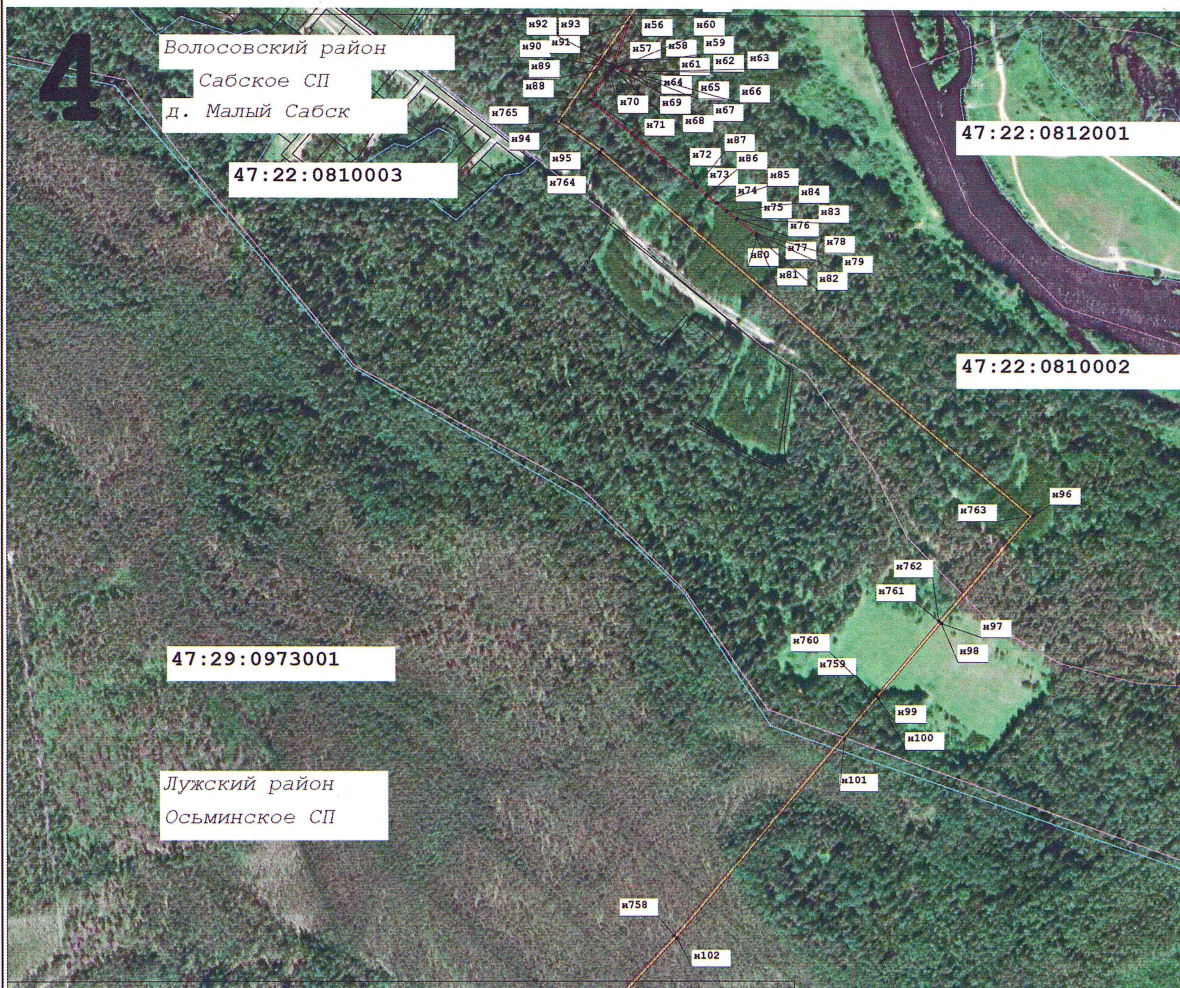
Подпись  Дата « 20 » февраля 20 24 г.

Место для оттиска печати (при наличии) лица, составившего описание местоположения границ объекта



## СХЕМА РАСПОЛОЖЕНИЯ ГРАНИЦ ПУБЛИЧНОГО СЕРВИТУТА

«Межселковский газопровод д. Большой Сабск Волосовского района - д. Сватково - п. Осьмино с отводом на д. Саба Лужского района Ленинградской области (этап 3)»



Масштаб 1:10 000

### Используемые условные знаки и обозначения:

- н6 - Образованная точка, сведения о которой позволяют однозначно определить ее местоположение
- Ось трассы и проектные границы публичного сервитута
- Существующая часть границы, имеющиеся в ЕГРН сведения о которой достаточны для определения ее местоположения
- Граница кадастрового квартала
- Граница муниципального образования
- 47:29:0310001 - Кадастровый квартал земельного участка
- 47:29:0310001:5 - Кадастровый номер земельного участка
- д. Большой Сабск - Наименование населенного пункта



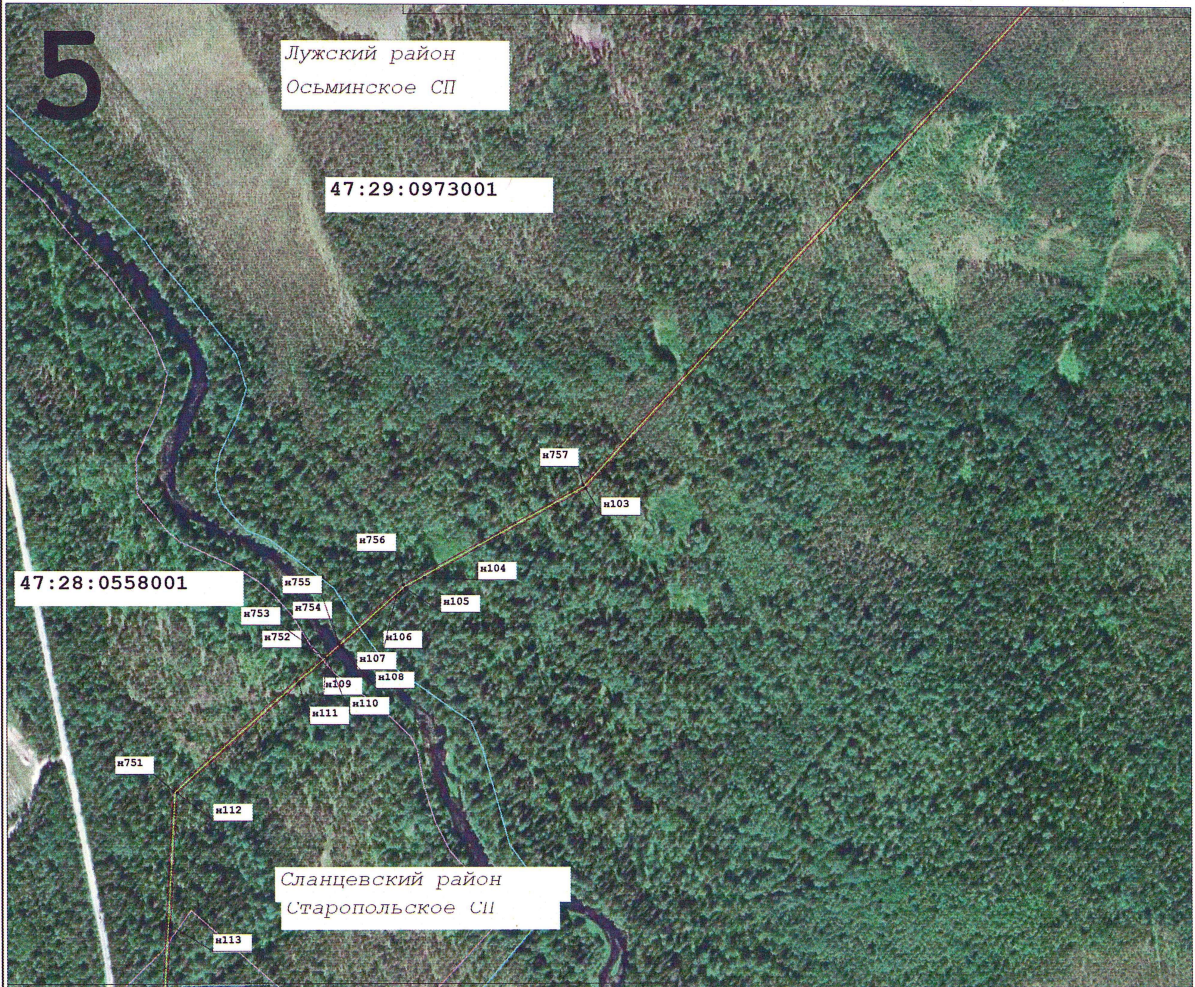
Подпись \_\_\_\_\_ Дата « 20 » февраля 20 24 г.

Место для оттиска печати (при наличии) лица, составившего описание местоположения границ объекта



## СХЕМА РАСПОЛОЖЕНИЯ ГРАНИЦ ПУБЛИЧНОГО СЕРВИТУТА

«Межпоселковый газопровод д. Большой Сабск Вологовского района - д. Сватково - п. Осьмино с отводом на д. Саба Лужского района Ленинградской области (этап 3)»



Масштаб 1:10 000

### Используемые условные знаки и обозначения:

- н6 - Образованная точка, сведения о которой позволяют однозначно определить ее местоположение
- Ось трассы и проектные границы публичного сервитута
- Существующая часть границы, имеющиеся в ЕГРН сведения о которой достаточны для определения ее местоположения
- Граница кадастрового квартала
- Граница муниципального образования
- Кадастровый квартал земельного участка
- 47:29:0310001:5 - Кадастровый номер земельного участка
- д. Большой Сабск - Наименование населенного пункта



Подпись \_\_\_\_\_

Дата « 20 » февраля 20 24 г.

Место для оттиска печати (при наличии) лица, составившего описание местоположения границ объекта







## СХЕМА РАСПОЛОЖЕНИЯ ГРАНИЦ ПУБЛИЧНОГО СЕРВИТУТА

«Межпоселковый газопровод д. Большой Сабск Волосовского района - д. Сватково - п. Осьмино с отводом на д. Саба Лужского района Ленинградской области (этап 3)»



Масштаб 1:10 000

### Используемые условные знаки и обозначения:

- н6 - Образованная точка, сведения о которой позволяют однозначно определить ее местоположение
- Ось трассы и проектные границы публичного сервитута
- Существующая часть границы, имеющиеся в ЕГРН сведения о которой достаточны для определения ее местоположения
- Граница кадастрового квартала
- Граница муниципального образования
- Кадастровый квартал земельного участка
- Кадастровый номер земельного участка
- Наименование населенного пункта



Подпись \_\_\_\_\_

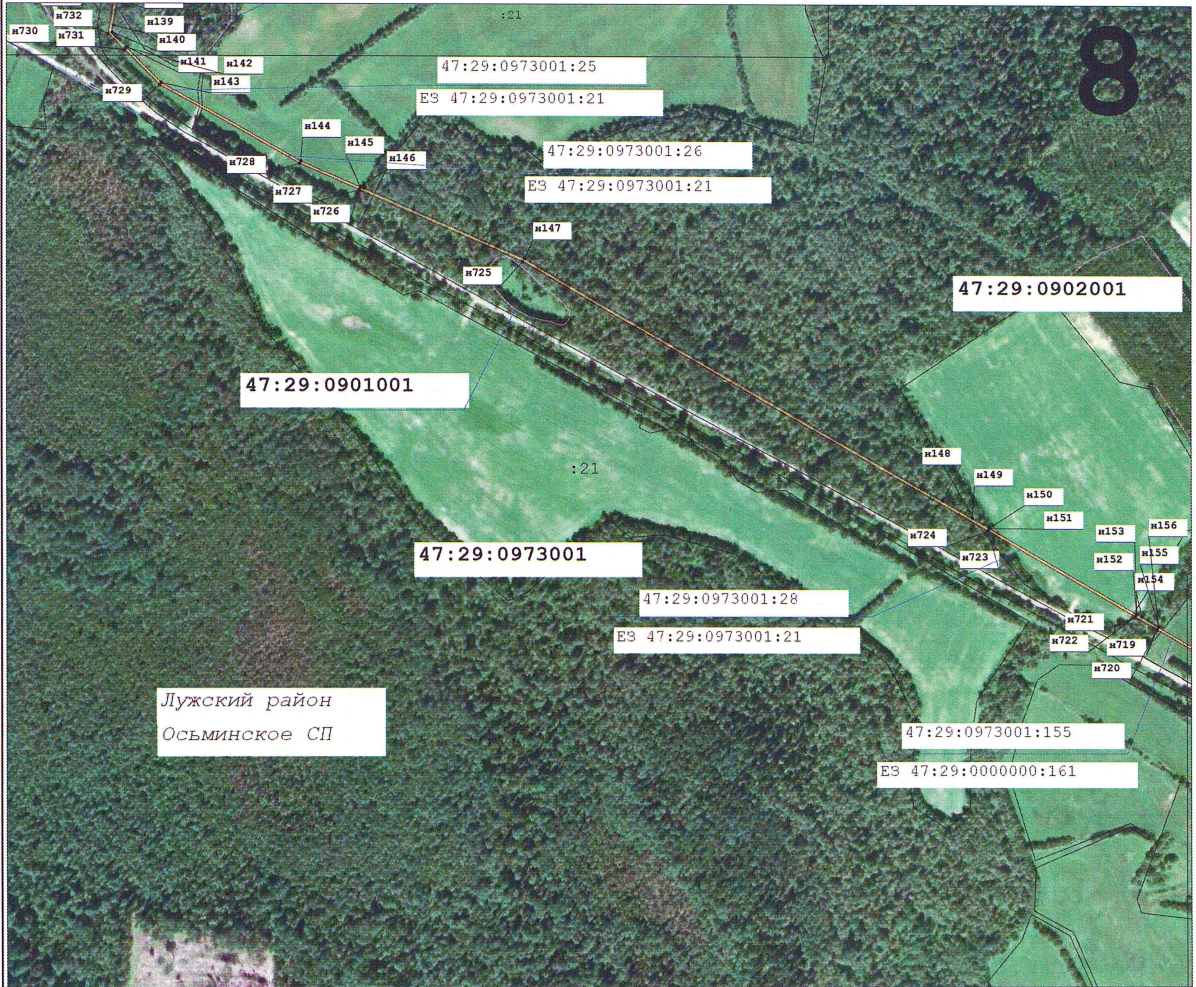
Дата « 20 » февраля 20 24 г.

Место для отиска печати (при наличии) лица, составившего описание местоположения границ объекта



## СХЕМА РАСПОЛОЖЕНИЯ ГРАНИЦ ПУБЛИЧНОГО СЕРВИТУТА

«Межпоселковый газопровод д. Большой Сабск Волосовского района - д. Сватково - п. Осьмино с отводом на д. Саба Лужского района Ленинградской области (этап 3)»



Масштаб 1:10 000

### Используемые условные знаки и обозначения:

- 
- н6 - Образованная точка, сведения о которой позволяют однозначно определить ее местоположение
- Ось трассы и проектные границы публичного сервитута
- Существующая часть границы, имеющиеся в ЕГРН сведения о которой достаточны для определения ее местоположения
- Граница кадастрового квартала
- Граница муниципального образования
- 47:29:0310001 - Кадастровый квартал земельного участка
- 47:29:0310001:5 - Кадастровый номер земельного участка
- д. Вольшой Сабск - Наименование населенного пункта



Подпись \_\_\_\_\_ Дата « 20 » февраля 20 24 г.

Место для отиска печати (при наличии) лица, составившего описание местоположения границ объекта



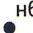




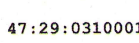
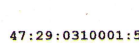

# СХЕМА РАСПОЛОЖЕНИЯ ГРАНИЦ ПУБЛИЧНОГО СЕРВИТУТА

«Межпоселковый газопровод д. Большой Сабск Вологовского района - д. Сватково - п. Осьмино с отводом на д. Саба Лужского района Ленинградской области (этап 3)»




Масштаб 1:10 000

**Используемые условные знаки и обозначения:**

-  - Образующая точка, сведения о которой позволяют однозначно определить ее местоположение
-  - Ось трассы и проектные границы публичного сервитута
-  - Существующая часть границы, имеющиеся в ЕГРН сведения о которой достаточны для определения ее местоположения
-  - Граница кадастрового квартала
-  - Граница муниципального образования
-  - Кадастровый квартал земельного участка
-  - Кадастровый номер земельного участка
-  - Наименование населенного пункта



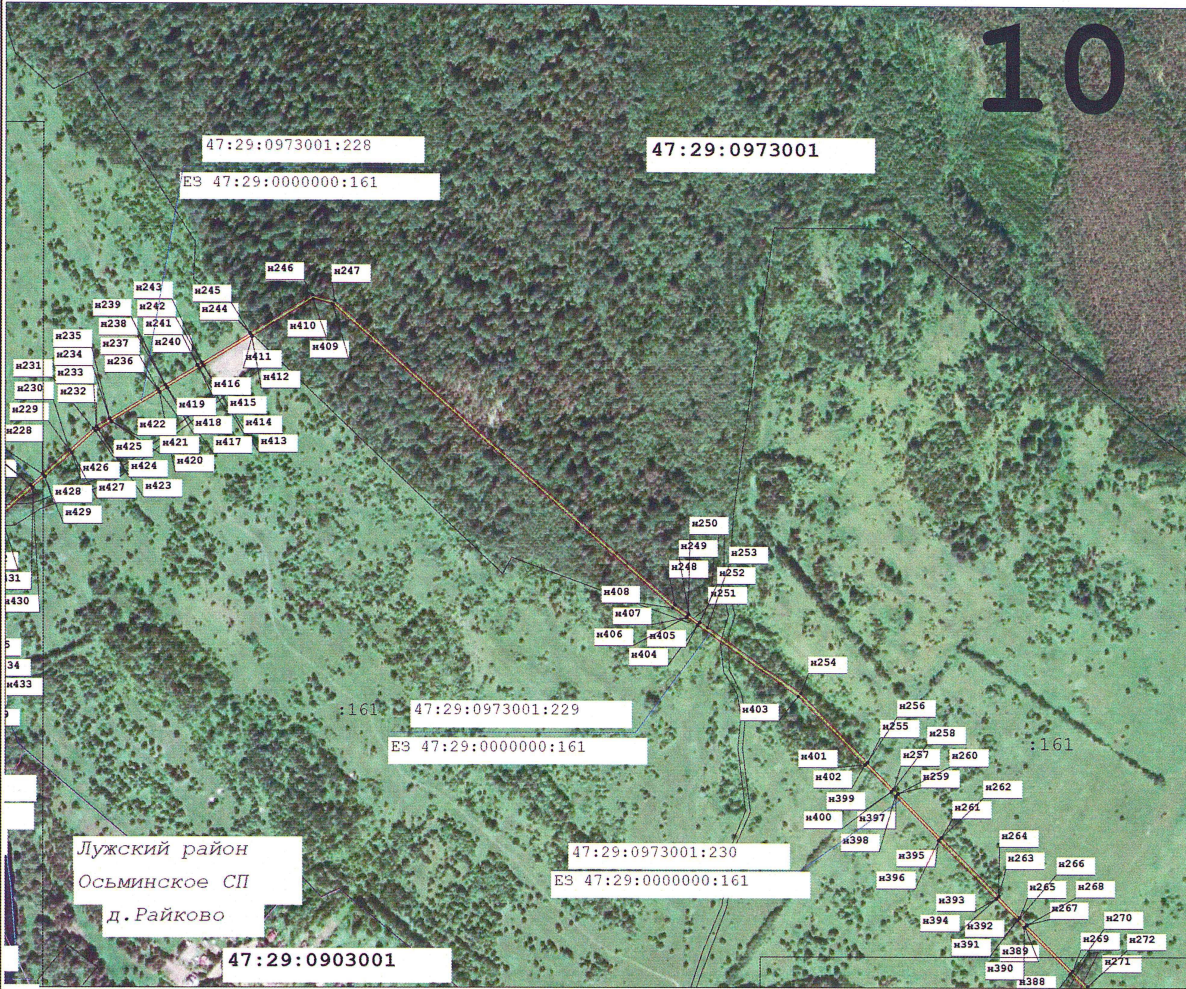
Подпись  \_\_\_\_\_ Дата « 20 » февраля 20 24 г.

Место для оттиска печати (при наличии) лица, составившего описание местоположения границ объекта



# СХЕМА РАСПОЛОЖЕНИЯ ГРАНИЦ ПУБЛИЧНОГО СЕРВИТУТА

«Межпоселковый газопровод д. Большой Сабск Вологовского района - д. Сватково - п. Осьмино с отводом на д. Саба Лузского района Ленинградской области (этап 3)»



Масштаб 1:10 000

## Используемые условные знаки и обозначения:

- н6 - Образующая точка, сведения о которой позволяют однозначно определить ее местоположение
- Ось трассы и проектные границы публичного сервитута
- Существующая часть границы, имеющиеся в ЕГРН сведения о которой достаточны для определения ее местоположения
- Граница кадастрового квартала
- Граница муниципального образования
- 47:29:0310001 - Кадастровый квартал земельного участка
- 47:29:0310001:5 - Кадастровый номер земельного участка
- д. Большой Сабск - Наименование населенного пункта



Подпись \_\_\_\_\_

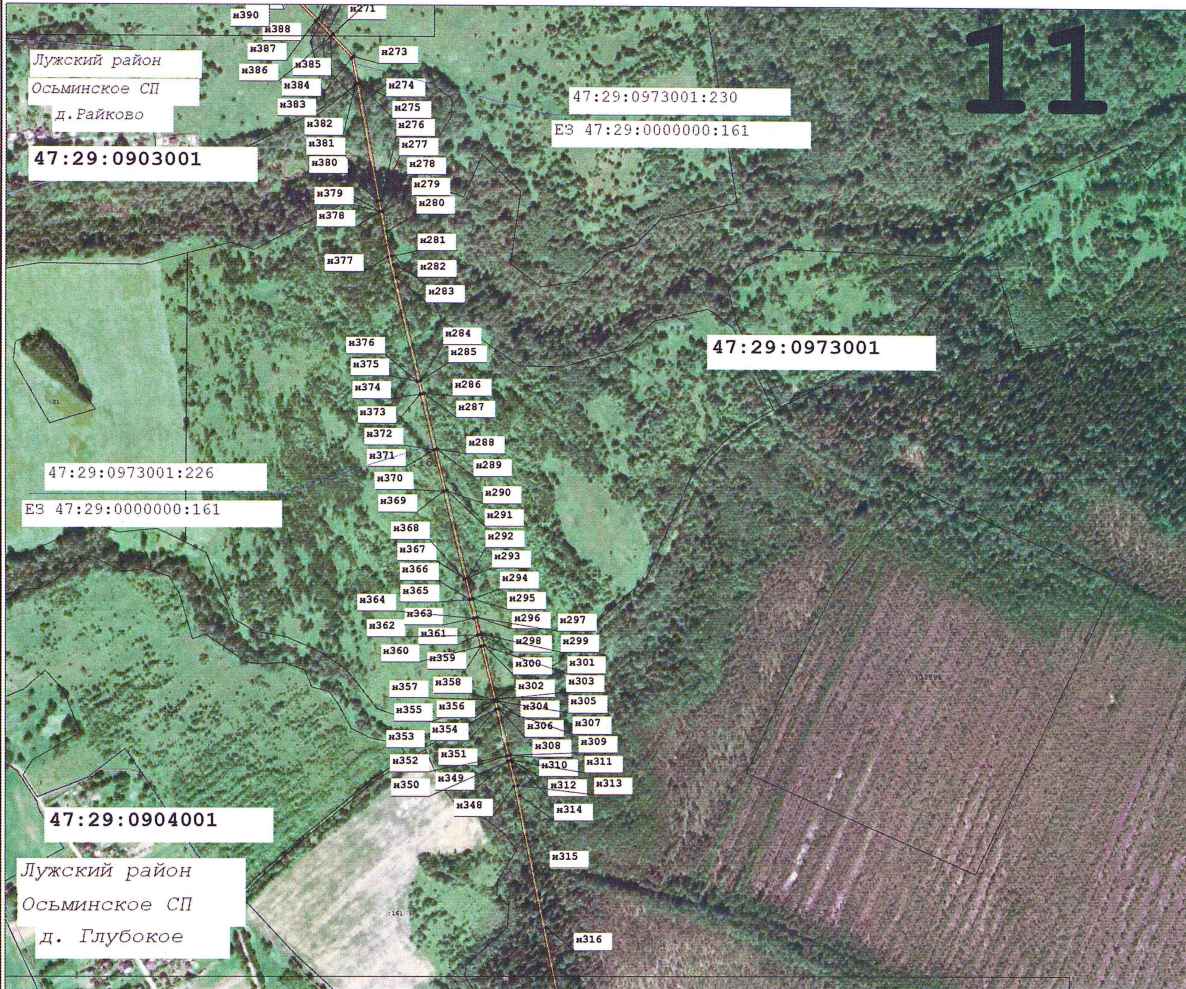
Дата « 20 » февраля 20 24 г.

Место для оттиска печати (при наличии) лица, составившего описание местоположения границ объекта



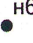




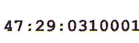
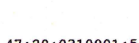

# СХЕМА РАСПОЛОЖЕНИЯ ГРАНИЦ ПУБЛИЧНОГО СЕРВИТУТА

«Межпоселковый газопровод д. Большой Сабск Вологовского района - д. Сватково - п. Осьмино с отводом на д. Саба Лузского района Ленинградской области (этап 3)»



Масштаб 1:10 000

## Используемые условные знаки и обозначения:

-  н6 - Образующая точка, сведения о которой позволяют однозначно определить ее местоположение
-  - Ось трассы и проектные границы публичного сервитута
-  - Существующая часть границы, имеющиеся в ЕГРН сведения о которой достаточны для определения ее местоположения
-  - Граница кадастрового квартала
-  - Граница муниципального образования
-  47:29:0310001 - Кадастровый квартал земельного участка
-  47:29:0310001:5 - Кадастровый номер земельного участка
-  д. Большой Сабск - Наименование населенного пункта



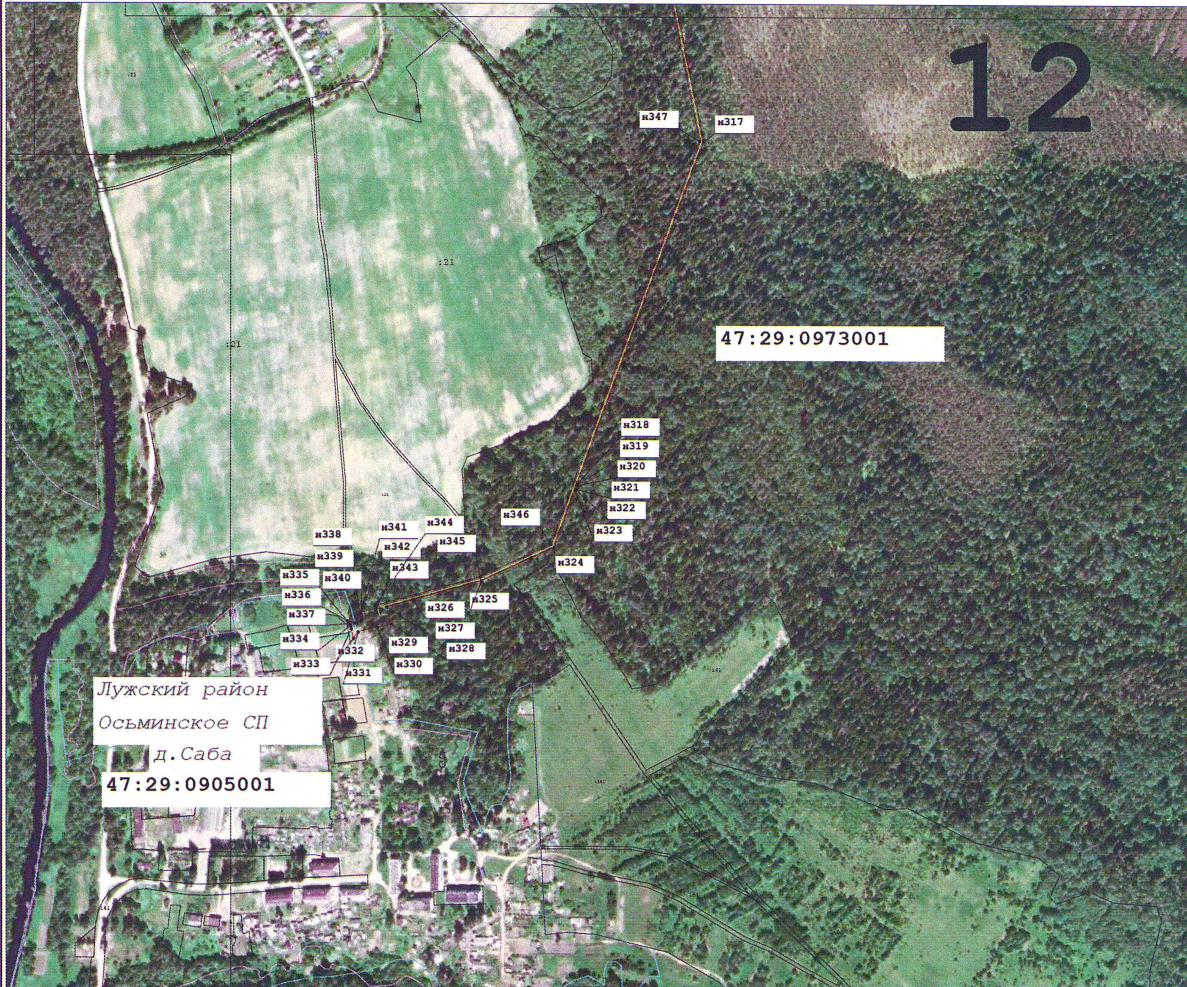
Подпись \_\_\_\_\_ Дата « 20 » февраля 20 24 г.

Место для оттиска печати (при наличии) лица, составившего описание местоположения границ объекта








# СХЕМА РАСПОЛОЖЕНИЯ ГРАНИЦ ПУБЛИЧНОГО СЕРВИТУТА

«Межпоселковый газопровод д. Большой Сабск Волосовского района - д. Сватково - п. Осьмино с отводом на д. Саба Лужского района Ленинградской области (этап 3)»



Масштаб 1:10 000

## Используемые условные знаки и обозначения:

-  н6 - Образующая точка, сведения о которой позволяют однозначно определить ее местоположение
-  - Ось трассы и проектные границы публичного сервитута
-  - Существующая часть границы, имеющиеся в ЕГРН сведения о которой достаточны для определения ее местоположения
-  - Граница кадастрового квартала
-  - Граница муниципального образования
- 47:29:0310001 - Кадастровый квартал земельного участка
- 47:29:0310001:5 - Кадастровый номер земельного участка
- д. Большой Сабск - Наименование населенного пункта



Подпись \_\_\_\_\_ Дата « 20 » февраля 20 24 г.

Место для оттиска печати (при наличии) лица, составившего описание местоположения границ объекта








# СХЕМА РАСПОЛОЖЕНИЯ ГРАНИЦ ПУБЛИЧНОГО СЕРВИТУТА

«Межселковский газопровод д. Большой Сабск Волосовского района - д. Сватково - п. Осьмино с отводом на д. Саба Лужского района Ленинградской области (этап 3)»




Масштаб 1:10 000

## Используемые условные знаки и обозначения:

-  - Образующая точка, сведения о которой позволяют однозначно определить ее местоположение
-  - Ось трассы и проектные границы публичного сервитута
-  - Существующая часть границы, имеющиеся в ЕГРН сведения о которой достаточны для определения ее местоположения
-  - Граница кадастрового квартала
-  - Граница муниципального образования
- 47:29:0310001 - Кадастровый квартал земельного участка
- 47:29:0310001:5 - Кадастровый номер земельного участка
- д. Большой Сабск - Наименование населенного пункта



Подпись  Дата « 20 » февраля 20 24 г.

Место для оттиска печати (при наличии) лица, составившего описание местоположения границ объекта



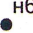




# СХЕМА РАСПОЛОЖЕНИЯ ГРАНИЦ ПУБЛИЧНОГО СЕРВИТУТА

«Межселковский газопровод д. Большой Сабск Волосовского района - д. Сватково - п. Осьмино с отводом на д. Саба Лужского района Ленинградской области (этап 3)»



Масштаб 1:10 000

## Используемые условные знаки и обозначения:

-  - Образованная точка, сведения о которой позволяют однозначно определить ее местоположение
-  - Ось трассы и проектные границы публичного сервитута
-  - Существующая часть границы, имеющиеся в ЕГРН сведения о которой достаточны для определения ее местоположения
-  - Граница кадастрового квартала
-  - Граница муниципального образования
- 47:29:0310001 - Кадастровый квартал земельного участка
- 47:29:0310001:5 - Кадастровый номер земельного участка
- д. Большой Сабск - Наименование населенного пункта



Подпись \_\_\_\_\_ Дата « 20 » февраля 20 24 г.

Место для оттиска печати (при наличии) лица, составившего описание местоположения границ объекта



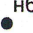




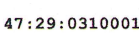
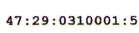

# СХЕМА РАСПОЛОЖЕНИЯ ГРАНИЦ ПУБЛИЧНОГО СЕРВИТУТА

«Межпоселковый газопровод д. Большой Сабск Вологовского района - д. Сватково - п. Осьмино с отводом на д. Саба Лужского района Ленинградской области (этап 3)»



Масштаб 1:10 000

## Используемые условные знаки и обозначения:

-  - Образующая точка, сведения о которой позволяют однозначно определить ее местоположение
-  - Ось трассы и проектные границы публичного сервитута
-  - Существующая часть границы, имеющиеся в ЕГРН сведения о которой достаточны для определения ее местоположения
-  - Граница кадастрового квартала
-  - Граница муниципального образования
-  - Кадастровый квартал земельного участка
-  - Кадастровый номер земельного участка
-  - Наименование населенного пункта



Подпись \_\_\_\_\_ Дата « 20 » февраля 20 24 г.

Место для оттиска печати (при наличии) лица, составившего описание местоположения границ объекта







Прохождение границы		Описание прохождения границы
от точки	до точки	
1	2	3
—	—	—



Приложение № 3 к распоряжению  
Ленинградского областного комитета по управлению государственным имуществом  
от "18" апреля 2024 г. № 531

**График проведения работ  
в отношении земель и земельных участков, находящихся в государственной или муниципальной собственности и не  
предоставленных гражданам или юридическим лицам**

Виды работ	2024 -2025	2025-2073
Строительно-монтажные работы линейного объекта системы газоснабжения и его неотъемлемых технологических частей "Межпоселковый газопровод д. Большой Сабск Волосовского района - д. Сватково - п. Осьмино с отводом на д. Саба Лужского района Ленинградской области (этап 3)"		
Эксплуатация линейного объекта системы газоснабжения и его неотъемлемых технологических частей "Межпоселковый газопровод д. Большой Сабск Волосовского района - д. Сватково - п. Осьмино с отводом на д. Саба Лужского района Ленинградской области (этап 3)"		