



ЛЕНИНГРАДСКИЙ ОБЛАСТНОЙ КОМИТЕТ ПО УПРАВЛЕНИЮ  
ГОСУДАРСТВЕННЫМ ИМУЩЕСТВОМ  
(ЛЕНОБЛКОМИМУЩЕСТВО)

**РАСПОРЯЖЕНИЕ**

24 апреля 2024 года

№ 551

Санкт-Петербург

**Об установлении публичного сервитута для использования земельных участков в целях эксплуатации объекта электросетевого хозяйства регионального значения ВЛ-110 кВ отпайка Прометей 1/2 на ПС-366**

На основании статьи 23, главы V.7 Земельного кодекса Российской Федерации, Схемы территориального планирования Ленинградской области в области электроэнергетики, утвержденной постановлением Правительства Ленинградской области от 17.06.2021 № 381, в соответствии с пунктом 2.41 Положения о Ленинградском областном комитете по управлению государственным имуществом, утвержденного постановлением Правительства Ленинградской области от 23.04.2010 № 102, и в связи с ходатайством публичного акционерного общества «Россети Ленэнерго» (ОГРН 1027809170300, ИНН 7803002209, адрес местонахождения: 197349, Российская Федерация, Санкт-Петербург, вн. тер. г. МО Озеро Долгое, ул. Гаккелевская, д. 21, лит. а, e-mail: office@lenenergo.ru) от 28.03.2024 вх. № ЭВО-47242187010194234:

1. Установить публичный сервитут в отношении земельных участков согласно приложению 1.

Цель установления публичного сервитута – эксплуатация объекта электросетевого хозяйства регионального значения ВЛ-110 кВ отпайка Прометей 1/2 на ПС-366.

2. Утвердить границы публичного сервитута согласно приложению 2.

3. Публичный сервитут устанавливается на срок 49 лет.

4. Срок, в течение которого использование земель, земельных участков (их частей), указанных в приложении 1, и (или) расположенных на них объектов недвижимого имущества в соответствии с их разрешенным использованием будет невозможно или существенно затруднено в связи с осуществлением публичного сервитута, составляет от 3 до 60 дней.

5. Публичному акционерному обществу «Россети Ленэнерго» в течение 30 рабочих дней с даты издания настоящего распоряжения и далее ежегодно представлять в Леноблкомимущество график проведения работ при осуществлении деятельности, для обеспечения которой устанавливается публичный сервитут.

6. В течение пяти рабочих дней со дня издания настоящего распоряжения отделу формирования и учета земельных ресурсов Леноблкомимущества:

6.1. обеспечить размещение распоряжения на официальном сайте комитета (<http://kugi.lenobl.ru>) в информационно-телекоммуникационной сети "Интернет";

6.2. направить копию распоряжения в Управление Федеральной службы государственной регистрации, кадастра и картографии по Ленинградской области;

6.3. обеспечить направление копии распоряжения владельцу публичного сервитута, а также сведения, предусмотренные подпунктом 5 пункта 7 статьи 39.43 Земельного кодекса Российской Федерации.

7. Публичное акционерное общество «Россети Ленэнерго» обязано привести земельные участки в состояние, пригодное для использования в соответствии с видом разрешенного использования, снести инженерное сооружение, размещенное на основании публичного сервитута, в сроки предусмотренные пунктом 8 статьи 39.50 Земельного кодекса Российской Федерации.

8. Публичный сервитут считается установленным со дня внесения сведений о нём в Единый государственный реестр недвижимости.

9. Контроль за исполнением распоряжения оставляю за собой.

Заместитель  
председателя комитета



Г.В.Давыдова

**Перечень земельных участков, в отношении которых устанавливается публичный сервитут**

Кадастровый номер	Адрес земельного участка
47:23:0441001:297	Ленинградская область, Гатчинский район, вблизи д. Парицы
47:23:0441001:325	Ленинградская область, Гатчинский район
47:23:0441001:319	Ленинградская область, Гатчинский район, Большеколпанское с.п., вблизи д. Парицы
47:23:0152003:141	Ленинградская область, Гатчинский район, д. Тяглино, ул. Кунтоловская, д.4 а
47:23:0152003:86	Ленинградская область, Гатчинский район, д. Тяглино, ул. Кунтоловская, 5
47:23:0152003:142	Ленинградская область, Гатчинский район, д. Тяглино, ул. Кунтоловская, д. 4
47:23:0152003:167	Ленинградская область, Гатчинский муниципальный район, Войсковицкое сельское поселение, дер. Тяглино, д. 72-б
47:23:0152003:166	Ленинградская область, Гатчинский муниципальный район, Войсковицкое сельское поселение, дер. Тяглино, д. 72-б
47:23:0152001:21	Ленинградская область, Гатчинский район, д. Тяглино, дом 47
47:23:0152001:22	Ленинградская область, Гатчинский муниципальный район, Войсковицкое сельское поселение, д. Тяглино, д. 49
47:23:0152001:20	Ленинградская область, Гатчинский район, д. Тяглино, 45
47:23:0152001:83	Ленинградская область, Гатчинский район, вблизи дер. Тяглино
47:23:0152003:425	Ленинградская область, Гатчинский район, д. Тяглино



## ГРАФИЧЕСКОЕ ОПИСАНИЕ

**местоположения границ населенных пунктов, территориальных зон,  
особо охраняемых природных территорий, зон с особыми условиями  
использования территории**

### Публичный сервитут объекта электросетевого хозяйства

#### «ВЛ-110 кВ отпайка Прометей 1/2 на ПС-366»

(наименование объекта, местоположение границ которого описано (далее - объект)

#### Раздел I

Сведения об объекте		
№ п/п	Характеристики объекта	Описание характеристик
1	2	3
1.	Местоположение объекта	Ленинградская область, Гатчинский район
2.	Площадь объекта ± величина погрешности определения площади ( $P \pm \Delta P$ ) кв.м. $\Delta P = \pm 3,5 * M_t * \sqrt{P}$	92 084 ± 106 м <sup>2</sup>
3.	Иные характеристики объекта	<p> <b>Год ввода в эксплуатацию, г.: 1982 г.</b>  <b>Количество опор, шт.: 13</b>  <b>Протяженность объекта, км: 1,9</b> </p> <p> <b>Публичный сервитут под объект электросетевого хозяйства</b>  <b>Цель установления:</b> В соответствии со ст. 39.37 Земельного Кодекса Российской Федерации «Цели установления публичного сервитута». В порядке, предусмотренном настоящей главой, публичный сервитут устанавливается для использования земельных участков и (или) земель в следующих целях: п.1. Размещение объектов электросетевого хозяйства, тепловых сетей, водопроводных сетей, сетей водоотведения, линий и сооружений связи, линейных объектов системы газоснабжения, нефтепроводов и нефтепродуктопроводов, их неотъемлемых технологических частей, если указанные объекты являются объектами федерального, регионального или местного значения, либо необходимы для организации услуг связи, электро-, газо-, тепло-, водоснабжения населения и водоотведения, подключения (технологического присоединения) к сетям инженерно-технического обеспечения, либо переносятся в связи с изъятием земельных участков, на которых они ранее располагались, для государственных или муниципальных нужд (далее также - инженерные сооружения).                 </p> <p> <b>Наименование объекта публичного сервитута:</b> ВЛ-110 кВ отпайка Прометей 1/2 на ПС-366  <b>Кадастровый район:</b> 47:23                 </p>

## Раздел 2

Сведения об объекте					
Сведения о местоположении границ объекта					
1. Система координат МСК-47 (Зона-2)					
2. Сведения о характерных точках границ объекта					
Обозначение характерных точек границ	Координаты, м		Метод определения координат характерной точки	Средняя квадратическая погрешность положения характерной точки (M <sub>t</sub> ), м	Описание обозначения точки на местности (при наличии)
	X	Y			
1	2	3	4	5	6
1	389506,28	2195868,32	метод спутниковых геодезических измерений (определений)	0.10	-
2	389491,76	2195897,01	метод спутниковых геодезических измерений (определений)	0.10	-
3	389442,58	2195831,57	метод спутниковых геодезических измерений (определений)	0.10	-
4	389475,13	2195826,19	метод спутниковых геодезических измерений (определений)	0.10	-
5	389481,82	2195825,08	метод спутниковых геодезических измерений (определений)	0.10	-
6	389630,66	2195719,87	метод спутниковых геодезических измерений (определений)	0.10	-
7	389638,56	2195716,54	метод спутниковых геодезических измерений (определений)	0.10	-
8	389645,25	2195716,44	метод спутниковых геодезических измерений (определений)	0.10	-
9	389650,77	2195718,13	метод спутниковых геодезических измерений (определений)	0.10	-
10	389657,56	2195723,38	метод спутниковых геодезических измерений (определений)	0.10	-
11	389749,70	2195833,67	метод спутниковых геодезических измерений (определений)	0.10	-
12	389809,05	2195904,12	метод спутниковых геодезических измерений (определений)	0.10	-
13	389927,34	2196042,05	метод спутниковых геодезических измерений (определений)	0.10	-
14	389928,80	2196043,98	метод спутниковых геодезических измерений (определений)	0.10	-
15	389930,01	2196046,07	метод спутниковых геодезических измерений (определений)	0.10	-
16	389998,27	2196181,51	метод спутниковых геодезических измерений (определений)	0.10	-
17	390063,82	2196308,21	метод спутниковых геодезических измерений (определений)	0.10	-
18	390126,46	2196429,29	метод спутниковых геодезических измерений (определений)	0.10	-



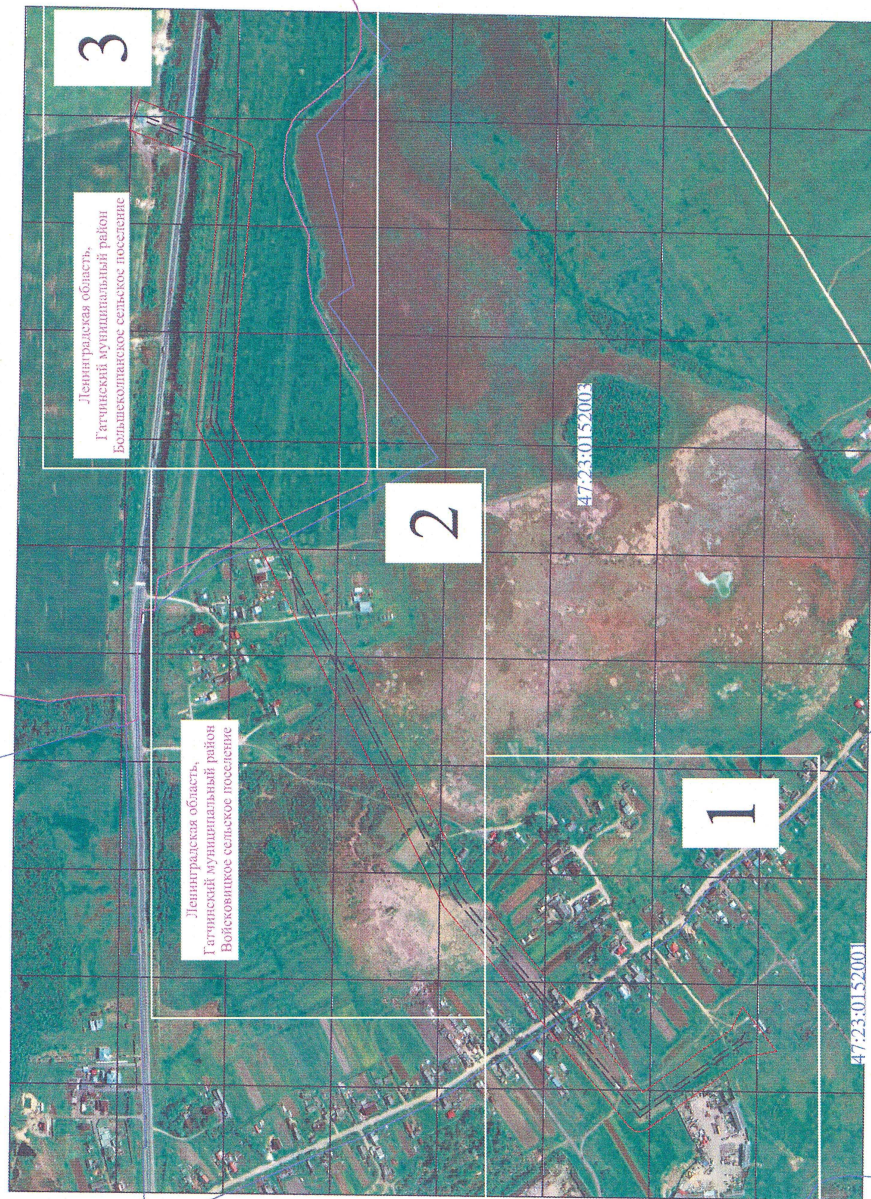
**Сведения об объекте**

19	390193,42	2196558,72	метод спутниковых геодезических измерений (определений)	0.10	-
20	390285,13	2196733,42	метод спутниковых геодезических измерений (определений)	0.10	-
21	390287,07	2196738,95	метод спутниковых геодезических измерений (определений)	0.10	-
22	390287,33	2196744,71	метод спутниковых геодезических измерений (определений)	0.10	-
23	390267,51	2196942,41	метод спутниковых геодезических измерений (определений)	0.10	-
24	390250,80	2197112,79	метод спутниковых геодезических измерений (определений)	0.10	-
25	390367,37	2197158,65	метод спутниковых геодезических измерений (определений)	0.10	-
26	390385,99	2197165,97	метод спутниковых геодезических измерений (определений)	0.10	-
27	390370,49	2197209,95	метод спутниковых геодезических измерений (определений)	0.10	-
28	390351,88	2197202,63	метод спутниковых геодезических измерений (определений)	0.10	-
29	390215,05	2197148,80	метод спутниковых геодезических измерений (определений)	0.10	-
30	390205,43	2197140,82	метод спутниковых геодезических измерений (определений)	0.10	-
31	390202,46	2197128,24	метод спутниковых геодезических измерений (определений)	0.10	-
32	390221,13	2196937,90	метод спутниковых геодезических измерений (определений)	0.10	-
33	390238,88	2196748,01	метод спутниковых геодезических измерений (определений)	0.10	-
34	390152,06	2196580,19	метод спутниковых геодезических измерений (определений)	0.10	-
35	390085,07	2196450,71	метод спутниковых геодезических измерений (определений)	0.10	-
36	390022,43	2196329,62	метод спутниковых геодезических измерений (определений)	0.10	-
37	389956,86	2196202,88	метод спутниковых геодезических измерений (определений)	0.10	-
38	389887,79	2196071,04	метод спутниковых геодезических измерений (определений)	0.10	-
39	389773,45	2195934,18	метод спутниковых геодезических измерений (определений)	0.10	-
40	389714,04	2195863,67	метод спутниковых геодезических измерений (определений)	0.10	-
41	389637,54	2195772,89	метод спутниковых геодезических измерений (определений)	0.10	-
42	389508,98	2195862,98	метод спутниковых геодезических измерений (определений)	0.10	-





Схема расположения границ публичного сервитута



3

Ленинградская область,  
Гатчинский муниципальный район  
Большесоманское сельское поселение

2

Ленинградская область,  
Гатчинский муниципальный район  
Войсковичское сельское поселение

1

47/23/0152001

47/23/0152002

Условные обозначения:

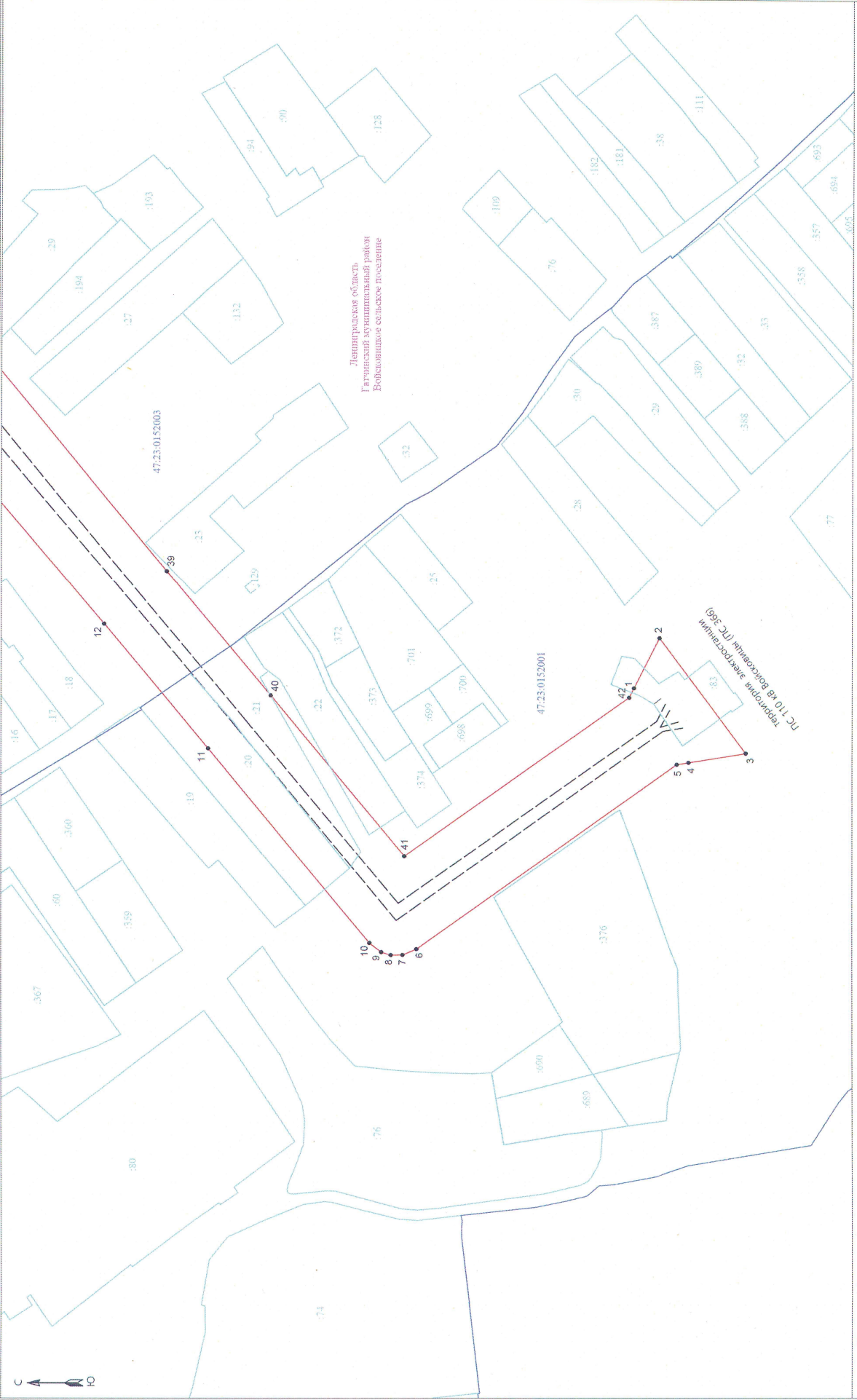
- граница публичного сервитута
- граница сооружения - ВЛ-110 кВ отпала Прометей 1/2 от ПС-366 (Кад. номер 47.23.00.00000.1362)
- граница муниципального образования по сведениям ЕГРН
- 47.14.06.02.004 - номер кадастрового квартала
- граница кадастрового квартала

Масштаб 1:7000



Подпись \_\_\_\_\_ Дата "01" \_\_\_\_\_ марта, 2024 г.

Схема расположения границ публичного сервитута



Ленинградская область  
Гатчинский муниципальный район  
Боровишское сельское поселение

Масштаб 1:2000

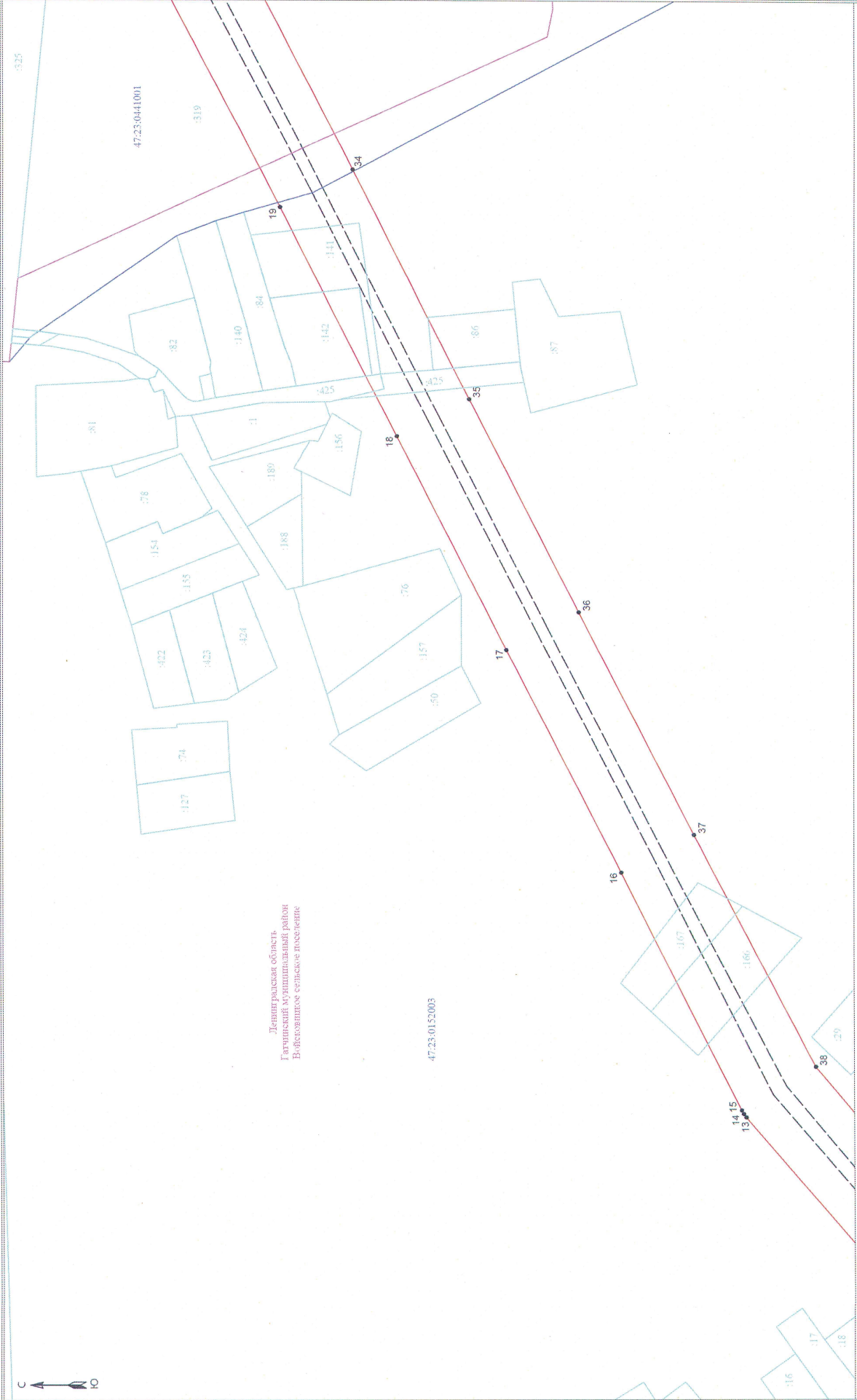
- Условные обозначения:**
- - граница публичного сервитута
  - - граница земельного участка, сведения о котором содержатся в ЕГРН
  - - граница здания
  - — — — — воздушная линия электропередачи высокого напряжения ВЛ 110кВ
  - — — — — граница кадастрового квартала
  - — — — — граница земельного участка, сведения о котором содержатся в ЕГРН
  - - обозначение земельного участка, сведения о котором содержатся в ЕГРН
  - — — — — граница сооружения - ВЛ 110 кВ отпайка Проектной 1.2. в/ЛЭС-366 (Кадастровый номер 47:23:0006000:182)



Подпись \_\_\_\_\_ Дата "01" марта 2024 г



Схема расположения границ публичного сервитута



Ленинградская область  
Гатчинский муниципальный район  
Водосветское сельское поселение

47:23:0152003

Масштаб 1:2000

Условные обозначения:

- граница земельного участка, сведения о котором содержится в ЕГРН
- граница земельного участка, сведения о котором содержится в ЕГРН
- воздушная линия электропередачи высокого напряжения ВЛ 110кВ
- линия кадастрового квартала
- граница кадастрового квартала
- обозначение земельного участка, сведения о котором содержится в ЕГРН
- граница спорной земли - ВЛ 110кВ отпайка Проектной 1.2. в/ЛС-366 (Кадастровый номер 47:23:0000000:182)



Подпись \_\_\_\_\_ Дата "01" марта 2024 г

