



ЛЕНИНГРАДСКИЙ ОБЛАСТНОЙ КОМИТЕТ ПО УПРАВЛЕНИЮ
ГОСУДАРСТВЕННЫМ ИМУЩЕСТВОМ
(ЛЕНОБЛКОМИМУЩЕСТВО)

РАСПОРЯЖЕНИЕ

24 апреля 2024 года

№ 552

Санкт-Петербург

Об установлении публичного сервитута для использования земельных участков в целях эксплуатации объекта электросетевого хозяйства регионального значения ВЛ-110кВ Прометей 1/2 с отпайкой на ПС-225

На основании статьи 23, главы V.7 Земельного кодекса Российской Федерации, Схемы территориального планирования Ленинградской области в области электроэнергетики, утвержденной постановлением Правительства Ленинградской области от 17.06.2021 № 381, в соответствии с пунктом 2.41 Положения о Ленинградском областном комитете по управлению государственным имуществом, утвержденного постановлением Правительства Ленинградской области от 23.04.2010 № 102, и в связи с ходатайством публичного акционерного общества «Россети Ленэнерго» (ОГРН 1027809170300, ИНН 7803002209, адрес местонахождения: 197349, Российская Федерация, Санкт-Петербург, вн. тер. г. МО Озеро Долгое, ул. Гаккелевская, д. 21, лит. а, e-mail: office@lenenergo.ru) от 28.03.2024 вх. № ЭВО-47242187010194115:

1. Установить публичный сервитут в отношении земельных участков согласно приложению 1.

Цель установления публичного сервитута – эксплуатация объекта электросетевого хозяйства регионального значения ВЛ-110кВ Прометей 1/2 с отпайкой на ПС-225.

2. Утвердить границы публичного сервитута согласно приложению 2.

3. Публичный сервитут устанавливается на срок 49 лет.

4. Срок, в течение которого использование земель, земельных участков (их частей), указанных в приложении 1, и (или) расположенных на них объектов недвижимого имущества в соответствии с их разрешенным использованием будет невозможно или существенно затруднено в связи с осуществлением публичного сервитута, составляет от 3 до 60 дней.

5. Публичному акционерному обществу «Россети Ленэнерго» в течение 30 рабочих дней с даты издания настоящего распоряжения и далее ежегодно представлять в Леноблкомимущество график проведения работ при осуществлении деятельности, для обеспечения которой устанавливается публичный сервитут.

6. В течение пяти рабочих дней со дня издания настоящего распоряжения отделу формирования и учета земельных ресурсов Леноблкомимущества:

6.1. обеспечить размещение распоряжения на официальном сайте комитета (<http://kugi.lenobl.ru>) в информационно-телекоммуникационной сети "Интернет";

6.2. направить копию распоряжения в Управление Федеральной службы государственной регистрации, кадастра и картографии по Ленинградской области;

6.3. обеспечить направление копии распоряжения владельцу публичного сервитута, а также сведения, предусмотренные подпунктом 5 пункта 7 статьи 39.43 Земельного кодекса Российской Федерации.

7. Публичное акционерное общество «Россети Ленэнерго» обязано привести земельные участки в состояние, пригодное для использования в соответствии с видом разрешенного использования, снести инженерное сооружение, размещенное на основании публичного сервитута, в сроки предусмотренные пунктом 8 статьи 39.50 Земельного кодекса Российской Федерации.

8. Публичный сервитут считается установленным со дня внесения сведений о нём в Единый государственный реестр недвижимости.

9. Контроль за исполнением распоряжения оставляю за собой.

Заместитель
председателя комитета



Г.В.Давыдова

Перечень земельных участков, в отношении которых устанавливается публичный сервитут

Кадастровый номер земельного участка	Адрес земельного участка
47:23:0000000:52395	Ленинградская область, Гатчинский район
47:23:0000000:52104	Ленинградская область, Гатчинский район, автомобильная дорога М-20, Санкт-Петербург-Псков-Пустошка-Невель, до границы с Республикой Беларусь
47:23:0420002:249	Ленинградская область, Гатчинский район
47:23:0000000:50685	Ленинградская область, Гатчинский муниципальный район, Большеколпанское сельское поселение, д. Большие Колпаны, 53 км Киевского шоссе, участок №7
47:23:0441003:137	Ленинградская область, Гатчинский муниципальный район
47:23:0000000:50686	Ленинградская область, Гатчинский муниципальный район, Большеколпанское сельское поселение, массив Большие Колпаны, участок №14
47:23:0000000:50697	Ленинградская область, Гатчинский муниципальный район, Большеколпанское сельское поселение, массив Большие Колпаны, участок №12
47:23:0000000:50698	Ленинградская область, Гатчинский муниципальный район, Большеколпанское сельское поселение, массив Большие Колпаны, участок №13
47:23:0000000:50696	Ленинградская область, Гатчинский муниципальный район, Большеколпанское сельское поселение, массив Большие Колпаны, участок №11
47:23:0000000:50693	Ленинградская область, Гатчинский муниципальный район, Большеколпанское сельское поселение, массив Большие Колпаны, участок №8
47:23:0000000:50694	Ленинградская область, Гатчинский муниципальный район, Большеколпанское сельское поселение, массив Большие Колпаны, участок №9
47:23:0000000:50695	Ленинградская область, Гатчинский муниципальный район, Большеколпанское сельское поселение, массив Большие Колпаны, участок №10
47:23:0000000:50692	Ленинградская область, Гатчинский муниципальный район, Большеколпанское сельское поселение, массив Большие Колпаны, участок №7
47:23:0000000:50691	Ленинградская область, Гатчинский муниципальный район, Большеколпанское сельское поселение, массив Большие Колпаны, участок №6
47:23:0000000:50688	Ленинградская область, Гатчинский муниципальный район, Большеколпанское сельское поселение, массив Большие Колпаны, участок №3
47:23:0000000:50689	Ленинградская область, Гатчинский муниципальный район, Большеколпанское сельское поселение, массив Большие Колпаны, участок №4
47:23:0000000:50690	Ленинградская область, Гатчинский муниципальный район, Большеколпанское сельское поселение, массив Большие Колпаны, участок №5
47:23:0420002:239	Ленинградская область, Гатчинский район, дер. Большие Колпаны, 53 км. Киевского шоссе

47:23:0420003:167	Ленинградская область, Гатчинский муниципальный район
47:23:0420002:238	Ленинградская область, Гатчинский район, дер. Большие Колпаны, 53 км. Киевского шоссе
47:23:0420003:226	Российская Федерация, Ленинградская область, Гатчинский муниципальный район, Большеколпанское сельское поселение, д. Большие Колпаны, ул. Садовая, участок № 8
47:23:0441001:448	Ленинградская область, Гатчинский муниципальный район
47:23:0000000:50758	Ленинградская область, Гатчинский район
47:23:0420002:285	Ленинградская область, Гатчинский район, Большеколпанское сельское поселение
47:23:0000000:50699	Ленинградская область, Гатчинский муниципальный район, Большеколпанское сельское поселение, массив Большие Колпаны, участок №1
47:23:0000000:50687	Ленинградская область, Гатчинский муниципальный район, Большеколпанское сельское поселение, массив Большие Колпаны, участок №2
47:23:0420003:103	Ленинградская область, Гатчинский муниципальный район, Большеколпанское сельское поселение, дер. Большие Колпаны, ул. 1-й Семилетки, д. 23 , д. 25, д. 25а
47:23:0441001:462	Ленинградская область, Гатчинский район
47:23:0441001:460	Ленинградская область, Гатчинский муниципальный район
47:23:0441001:458	Ленинградская область, Гатчинский район
47:23:0420003:176	Ленинградская область, Гатчинский муниципальный район, Большеколпанское сельское поселение, дер. Большие Колпаны, ул. 1-й Семилетки, участок № 27
47:23:0441001:453	Ленинградская область, Гатчинский муниципальный район
47:23:0441001:454	Ленинградская область, Гатчинский район
47:23:0420003:535	Ленинградская область, Гатчинский район
47:23:0420003:178	Ленинградская область, Гатчинский район
47:23:0420003:170	Ленинградская область, Гатчинский район
47:23:0420003:168	Ленинградская область, Гатчинский район
47:23:0420003:169	Ленинградская область, Гатчинский район
47:23:0420003:175	Ленинградская область, Гатчинский район
47:23:0420003:177	Ленинградская область, Гатчинский район
47:23:0420003:171	Ленинградская область, Гатчинский район
47:23:0420003:174	Ленинградская область, Гатчинский муниципальный район
47:23:0441001:457	Ленинградская область, Гатчинский район
47:23:0441001:456	Ленинградская область, Гатчинский район
47:23:0441001:455	Ленинградская область, Гатчинский район
47:23:0441001:297	Ленинградская область, Гатчинский район, вблизи д. Парицы
47:23:0441001:1002	Ленинградская область, Гатчинский муниципальный район, Большеколпанское сельское поселение
47:23:0441001:232	Ленинградская область, Гатчинский район, от границы с Ломоносовским районом
47:23:0441001:260	Ленинградская область, Гатчинский район, АОЗТ "Гатчинское"
47:23:0441001:316	Ленинградская область, Гатчинский район, вблизи д. Большие Колпаны
47:23:0441001:170	Ленинградская область, Гатчинский район, АОЗТ Гатчинское
47:23:0000000:51365	Ленинградская область, Гатчинский муниципальный район, Большеколпанское сельское поселение, автомобильная дорога общего пользования «Гатчина - Ополе»
47:23:0257002:148	Ленинградская область, Гатчинский район, от границы с Ломоносовским районом

47:23:0000000:66	Ленинградская область, Гатчинский район, массив Пудость, с.т. Балтиец
47:23:0266002:46	Ленинградская область, Гатчинский район, с.т. Балтиец, массив Пудость, уч. 1
47:23:0266002:302	Ленинградская область, Гатчинский район, массив Пудость, СНТ "Балтиец", уч.54
47:23:0266002:48	Ленинградская область, Гатчинский район, с.т. Балтиец, массив Пудость, уч.88
47:23:0206002:85	Ленинградская область, Гатчинский район, вблизи д. Сокколово, поле № 27
47:23:0000000:51026	Ленинградская область, Гатчинский муниципальный район, Пудостьское сельское поселение, автомобильная дорога общего пользования «Стрельна - Кипень - Гатчина»
47:23:0257001:375	Ленинградская область, Гатчинский район, вблизи д. Сокколово
47:25:0100000:1	Ленинградская область, г Гатчина, ориентир: железная дорога - в границах участка
47:23:0000000:51060	Ленинградская область, Гатчинский муниципальный район, Пудостьское сельское поселение, автомобильная дорога общего пользования «Сокколово - Мариенбург»
47:23:0257002:147	Ленинградская область, Гатчинский район, от границы с Ломоносовским районом
47:23:0257002:325	Ленинградская область, Гатчинский муниципальный район, Пудостьское сельское поселение
47:23:0000000:50761	Ленинградская область, Гатчинский муниципальный район, Пудостьское сельское поселение, автомобильная дорога общего пользования «Рошалья - Черново - Учхоз»
47:23:0257002:202	Ленинградская область, Гатчинский район, вблизи д. Сокколово, поле 23
47:23:0257001:373	Ленинградская область, Гатчинский район, вблизи д. Сокколово, поле №22
47:23:0257001:377	Ленинградская область, Гатчинский муниципальный район, подъезд д.Котельниково-Мариенбург
47:23:0000000:51550	Ленинградская область, Гатчинский район, Пудостьское сельское поселение
47:23:0257002:323	Ленинградская область, Гатчинский муниципальный район, Пудостьское сельское поселение
47:25:0109037:21	Ленинградская область, г Гатчина, ш Корпиковское, д 59
47:25:0109037:25	Ленинградская область, г Гатчина, ш Корпиковское, д 57
47:25:0109037:3	Ленинградская область, г Гатчина, ш Корпиковское, д 51
47:25:0109037:19	Ленинградская область, г Гатчина, ш Корпиковское, д 55
47:25:0109037:433	Ленинградская область, Гатчинский муниципальный район, Гатчинское городское поселение, г Гатчина
47:25:0109037:1	Ленинградская область, Гатчинский район, г. Гатчина, ш. Корпиковское, 41
47:25:0109037:41	Ленинградская область, Гатчинский муниципальный район, Гатчинское городское поселение, г. Гатчина, ш. Корпиковское, д. 35
47:25:0109037:7	обл. Ленинградская, р-н Гатчинский, г. Гатчина, ш. Корпиковское, д.43
47:25:0109037:117	Российская Федерация, Ленинградская область, Гатчинский муниципальный район, Гатчинское городское поселение, город Гатчина, Корпиковское шоссе, земельный участок № 35/7а
47:25:0109037:36	обл. Ленинградская, р-н Гатчинский, г. Гатчина, ш. Корпиковское, д. 35/2
47:25:0109037:37	Ленинградская область, г Гатчина, ш Корпиковское, д 33
47:25:0109037:2	Российская Федерация, Ленинградская область, Гатчинский муниципальный район, Гатчинское городское поселение, город Гатчина, Корпиковское шоссе, земельный участок № 35/3

47:25:0109037:15	Российская Федерация, Ленинградская область, Гатчинский муниципальный район, Гатчинское городское поселение, город Гатчина, Корпиковское шоссе, земельный участок № 35/1
47:25:0109037:439	Российская Федерация, Ленинградская область, Гатчинский муниципальный район, г. Гатчина, шоссе Корпиковское
47:25:0109037:441	Российская Федерация, Ленинградская область, Гатчинский муниципальный район, г. Гатчина, шоссе Корпиковское
47:25:0109037:42	Ленинградская область, Гатчинский район, г. Гатчина, ш. Корпиковское, д. 45
47:25:0109037:33	обл. Ленинградская, р-н Гатчинский, г. Гатчина, ш. Корпиковское, д.29
47:25:0109037:8	Российская Федерация, Ленинградская область, Гатчинский муниципальный район, Гатчинское городское поселение, город Гатчина, Корпиковское шоссе, земельный участок № 27/2
47:25:0109037:115	Российская Федерация, Ленинградская область, Гатчинский муниципальный район, Гатчинское городское поселение, город Гатчина, Корпиковское шоссе, земельный участок № 27/1
47:25:0109037:113	Ленинградская область, Гатчинский муниципальный район, Гатчинское городское поселение, город Гатчина, Корпиковское шоссе, земельный участок № 17а.
47:25:0109037:114	Ленинградская область, Гатчинский муниципальный район, Гатчинское городское поселение, город Гатчина, Корпиковское шоссе, земельный участок № 17в.
47:25:0109037:28	Российская Федерация, Ленинградская область, Гатчинский муниципальный район, Гатчинское городское поселение, город Гатчина, Корпиковское шоссе, земельный участок № 27/7
47:25:0109037:20	обл. Ленинградская, р-н Гатчинский, г. Гатчина, ш. Корпиковское, д.27/4
47:25:0109037:116	Ленинградская область, Гатчинский район, г. Гатчина, ул. Садовая, д. 12
47:25:0108001:8	Ленинградская область, г. Гатчина, Промзона-2
47:23:0257002:159	Ленинградская область, Гатчинский район, ВЛ 110 кВ ОЛ Прометей-1/Прометей-2, опора №5
47:23:0257002:315	Российская Федерация, Ленинградская область, Гатчинский муниципальный район, Пудостьское сельское поселение, промышленная зона Корпиково, участок №6
47:23:0257002:158	Ленинградская область, Гатчинский район, ВЛ 110 кВ ОЛ Прометей-1/Прометей-2, опора №4
47:23:0257002:156	Ленинградская область, Гатчинский район, ВЛ 110 кВ ОЛ Прометей-1/Прометей-2, опора №2
47:23:0257002:157	Ленинградская область, Гатчинский район, ВЛ 110 кВ ОЛ Прометей-1/Прометей-2, опора №3
47:00:0000000:1725	Ленинградская область, Гатчинский район, г. Гатчина, парк "Зверинец", участок 1
47:25:0110001:17	Ленинградская область, Гатчинский муниципальный район, Гатчинское городское поселение, город Гатчина, микрорайон Орлова роща, земельный участок № 1
47:23:0433006:35	Ленинградская область, Гатчинский муниципальный район, Большеколпанское сельское поселение, юго-восточнее дер. Химози
47:23:0403001:899	Ленинградская область, Гатчинский район, Новосветское СП, пос. Пригородный
47:23:0403001:283	Ленинградская область, Гатчинский муниципальный район, Новосветское сельское поселение, п. Пригородный
47:23:0433006:48	Ленинградская область, Гатчинский муниципальный район
47:23:0433006:53	Ленинградская область, Гатчинский район
47:23:0433006:54	Ленинградская область, Гатчинский район
47:23:0433006:55	Ленинградская область, Гатчинский район
47:23:0000000:50042	Ленинградская область, Гатчинский район, Гатчинское лесничество,

	Минское участковое лесничество, квартал № 902, части выделов 1,2,3,4,5,6
47:23:0433006:52	Ленинградская область, Гатчинский район
47:23:0441003:131	Ленинградская область, Гатчинский район, Большеколпанское сельское поселение
47:23:0433006:50	Ленинградская область, Гатчинский район
47:23:0433006:49	Ленинградская область, Гатчинский район
47:23:0000000:486	Ленинградская область, Гатчинский район
47:23:0000000:21	Ленинградская область, Гатчинский район
47:23:0000000:21	Ленинградская область, Гатчинский район

ГРАФИЧЕСКОЕ ОПИСАНИЕ

местоположения границ населенных пунктов, территориальных зон,
особо охраняемых природных территорий, зон с особыми условиями
использования территории

**Публичный сервитут объекта электросетевого хозяйства
«ВЛ-110кВ Прометей 1/2 с отпайкой на ПС-225»**

(наименование объекта, местоположение границ которого описано (далее - объект)

Раздел I

Сведения об объекте		
№ п/п	Характеристики объекта	Описание характеристик
1	2	3
1.	Местоположение объекта	Ленинградская область, Гатчинский район, г. Гатчина
2.	Площадь объекта ± величина погрешности определения площади ($P \pm \Delta P$) кв.м. $\Delta P = \pm 3,5 * M_t * \sqrt{P}$	1 063 705 ± 361 м ²
3.	Иные характеристики объекта	<p>Год ввода в эксплуатацию, г.: 1982 г. Количество опор, шт.: 108 Протяженность объекта, км: 22,2</p> <p>Публичный сервитут под объект электросетевого хозяйства Цель установления: В соответствии со ст. 39.37 Земельного Кодекса Российской Федерации «Цели установления публичного сервитута». В порядке, предусмотренном настоящей главой, публичный сервитут устанавливается для использования земельных участков и (или) земель в следующих целях: п.1. Размещение объектов электросетевого хозяйства, тепловых сетей, водопроводных сетей, сетей водоотведения, линий и сооружений связи, линейных объектов системы газоснабжения, нефтепроводов и нефтепродуктопроводов, их неотъемлемых технологических частей, если указанные объекты являются объектами федерального, регионального или местного значения, либо необходимы для организации услуг связи, электро-, газо-, тепло-, водоснабжения населения и водоотведения, подключения (технологического присоединения) к сетям инженерно-технического обеспечения, либо переносятся в связи с изъятием земельных участков, на которых они ранее располагались, для государственных или муниципальных нужд (далее также - инженерные сооружения).</p> <p>Наименование объекта публичного сервитута: ВЛ-110кВ Прометей 1/2 с отпайкой на ПС-225 Кадастровый район: 47:00</p>

Раздел 2

Сведения об объекте					
Сведения о местоположении границ объекта					
1. Система координат МСК-47 (Зона-2)					
2. Сведения о характерных точках границ объекта					
Обозначение характерных точек границ	Координаты, м		Метод определения координат характерной точки	Средняя квадратическая погрешность положения характерной точки (Мт), м	Описание обозначения точки на местности (при наличии)
	Х	У			
1	2	3	4	5	6
1	398987,65	2202827,88	метод спутниковых геодезических измерений (определений)	0.10	-
2	398974,12	2202764,77	метод спутниковых геодезических измерений (определений)	0.10	-
3	398993,78	2202761,06	метод спутниковых геодезических измерений (определений)	0.10	-
4	399032,45	2202751,70	метод спутниковых геодезических измерений (определений)	0.10	-
5	399079,61	2202691,80	метод спутниковых геодезических измерений (определений)	0.10	-
6	398978,42	2202529,31	метод спутниковых геодезических измерений (определений)	0.10	-
7	398861,02	2202340,78	метод спутниковых геодезических измерений (определений)	0.10	-
8	398744,05	2202152,96	метод спутниковых геодезических измерений (определений)	0.10	-
9	398628,40	2201968,41	метод спутниковых геодезических измерений (определений)	0.10	-
10	398512,93	2201742,20	метод спутниковых геодезических измерений (определений)	0.10	-
11	398421,00	2201562,13	метод спутниковых геодезических измерений (определений)	0.10	-
12	398241,17	2201209,87	метод спутниковых геодезических измерений (определений)	0.10	-
13	398159,51	2201049,79	метод спутниковых геодезических измерений (определений)	0.10	-
14	397928,66	2201019,65	метод спутниковых геодезических измерений (определений)	0.10	-
15	397682,74	2200987,54	метод спутниковых геодезических измерений (определений)	0.10	-
16	397451,46	2200957,35	метод спутниковых геодезических измерений (определений)	0.10	-
17	397446,35	2200955,98	метод спутниковых геодезических измерений (определений)	0.10	-
18	397441,79	2200953,32	метод спутниковых геодезических измерений (определений)	0.10	-

Сведения об объекте

19	397331,00	2200867,34	метод спутниковых геодезических измерений (определений)	0.10	-
20	397173,26	2200744,75	метод спутниковых геодезических измерений (определений)	0.10	-
21	397169,37	2200740,74	метод спутниковых геодезических измерений (определений)	0.10	-
22	397167,02	2200736,53	метод спутниковых геодезических измерений (определений)	0.10	-
23	397165,74	2200731,87	метод спутниковых геодезических измерений (определений)	0.10	-
24	397165,71	2200726,29	метод спутниковых геодезических измерений (определений)	0.10	-
25	397186,21	2200573,60	метод спутниковых геодезических измерений (определений)	0.10	-
26	397013,95	2200528,59	метод спутниковых геодезических измерений (определений)	0.10	-
27	397010,75	2200527,45	метод спутниковых геодезических измерений (определений)	0.10	-
28	397007,82	2200525,82	метод спутниковых геодезических измерений (определений)	0.10	-
29	396842,21	2200414,12	метод спутниковых геодезических измерений (определений)	0.10	-
30	396660,11	2200291,30	метод спутниковых геодезических измерений (определений)	0.10	-
31	396478,56	2200168,85	метод спутниковых геодезических измерений (определений)	0.10	-
32	396297,57	2200046,79	метод спутниковых геодезических измерений (определений)	0.10	-
33	396294,26	2200043,99	метод спутниковых геодезических измерений (определений)	0.10	-
34	396291,77	2200040,77	метод спутниковых геодезических измерений (определений)	0.10	-
35	396290,05	2200037,30	метод спутниковых геодезических измерений (определений)	0.10	-
36	396288,96	2200033,10	метод спутниковых геодезических измерений (определений)	0.10	-
37	396257,61	2199818,50	метод спутниковых геодезических измерений (определений)	0.10	-
38	396225,87	2199601,26	метод спутниковых геодезических измерений (определений)	0.10	-
39	396192,44	2199372,47	метод спутниковых геодезических измерений (определений)	0.10	-
40	396160,40	2199153,12	метод спутниковых геодезических измерений (определений)	0.10	-
41	396126,93	2198924,02	метод спутниковых геодезических измерений (определений)	0.10	-
42	395997,60	2198757,74	метод спутниковых геодезических измерений (определений)	0.10	-

Сведения об объекте

43	395863,80	2198585,71	метод спутниковых геодезических измерений (определений)	0.10	-
44	395733,33	2198417,95	метод спутниковых геодезических измерений (определений)	0.10	-
45	395612,33	2198262,38	метод спутниковых геодезических измерений (определений)	0.10	-
46	395395,28	2198376,68	метод спутниковых геодезических измерений (определений)	0.10	-
47	395169,48	2198495,59	метод спутниковых геодезических измерений (определений)	0.10	-
48	394944,13	2198614,26	метод спутниковых геодезических измерений (определений)	0.10	-
49	394707,94	2198738,65	метод спутниковых геодезических измерений (определений)	0.10	-
50	394598,33	2198796,37	метод спутниковых геодезических измерений (определений)	0.10	-
51	394464,46	2198866,87	метод спутниковых геодезических измерений (определений)	0.10	-
52	394362,97	2198920,31	метод спутниковых геодезических измерений (определений)	0.10	-
53	394454,96	2198977,42	метод спутниковых геодезических измерений (определений)	0.10	-
54	394636,76	2199090,92	метод спутниковых геодезических измерений (определений)	0.10	-
55	394793,35	2199188,69	метод спутниковых геодезических измерений (определений)	0.10	-
56	394955,17	2199289,85	метод спутниковых геодезических измерений (определений)	0.10	-
57	395115,78	2199390,20	метод спутниковых геодезических измерений (определений)	0.10	-
58	395123,92	2199391,97	метод спутниковых геодезических измерений (определений)	0.10	-
59	395151,42	2199397,90	метод спутниковых геодезических измерений (определений)	0.10	-
60	395113,72	2199459,12	метод спутниковых геодезических измерений (определений)	0.10	-
61	395095,68	2199437,10	метод спутниковых геодезических измерений (определений)	0.10	-
62	395090,55	2199430,57	метод спутниковых геодезических измерений (определений)	0.10	-
63	394929,94	2199330,21	метод спутниковых геодезических измерений (определений)	0.10	-
64	394768,14	2199229,07	метод спутниковых геодезических измерений (определений)	0.10	-
65	394611,55	2199131,30	метод спутниковых геодезических измерений (определений)	0.10	-
66	394429,80	2199017,83	метод спутниковых геодезических измерений (определений)	0.10	-

Сведения об объекте					
67	394314,14	2198946,03	метод спутниковых геодезических измерений (определений)	0.10	-
68	394174,99	2198858,36	метод спутниковых геодезических измерений (определений)	0.10	-
69	394050,58	2198781,02	метод спутниковых геодезических измерений (определений)	0.10	-
70	393860,19	2198661,79	метод спутниковых геодезических измерений (определений)	0.10	-
71	393684,62	2198552,17	метод спутниковых геодезических измерений (определений)	0.10	-
72	393505,62	2198440,40	метод спутниковых геодезических измерений (определений)	0.10	-
73	393503,13	2198438,56	метод спутниковых геодезических измерений (определений)	0.10	-
74	393501,14	2198436,57	метод спутниковых геодезических измерений (определений)	0.10	-
75	393499,28	2198434,07	метод спутниковых геодезических измерений (определений)	0.10	-
76	393497,84	2198431,32	метод спутниковых геодезических измерений (определений)	0.10	-
77	393405,57	2198216,35	метод спутниковых геодезических измерений (определений)	0.10	-
78	393303,23	2197977,89	метод спутниковых геодезических измерений (определений)	0.10	-
79	393234,78	2197818,39	метод спутниковых геодезических измерений (определений)	0.10	-
80	393143,27	2197605,17	метод спутниковых геодезических измерений (определений)	0.10	-
81	393069,22	2197432,65	метод спутниковых геодезических измерений (определений)	0.10	-
82	392976,00	2197215,45	метод спутниковых геодезических измерений (определений)	0.10	-
83	392878,69	2196988,72	метод спутниковых геодезических измерений (определений)	0.10	-
84	392788,07	2196777,57	метод спутниковых геодезических измерений (определений)	0.10	-
85	392716,98	2196611,94	метод спутниковых геодезических измерений (определений)	0.10	-
86	392621,23	2196388,83	метод спутниковых геодезических измерений (определений)	0.10	-
87	392497,59	2196339,42	метод спутниковых геодезических измерений (определений)	0.10	-
88	392295,79	2196386,73	метод спутниковых геодезических измерений (определений)	0.10	-
89	392112,06	2196429,80	метод спутниковых геодезических измерений (определений)	0.10	-
90	391903,79	2196478,63	метод спутниковых геодезических измерений (определений)	0.10	-

Сведения об объекте

91	391694,86	2196527,61	метод спутниковых геодезических измерений (определений)	0.10	-
92	391574,40	2196561,77	метод спутниковых геодезических измерений (определений)	0.10	-
93	391373,32	2196617,78	метод спутниковых геодезических измерений (определений)	0.10	-
94	391150,02	2196679,97	метод спутниковых геодезических измерений (определений)	0.10	-
95	390949,30	2196735,87	метод спутниковых геодезических измерений (определений)	0.10	-
96	390753,41	2196790,42	метод спутниковых геодезических измерений (определений)	0.10	-
97	390563,17	2196843,41	метод спутниковых геодезических измерений (определений)	0.10	-
98	390401,53	2196888,42	метод спутниковых геодезических измерений (определений)	0.10	-
99	390394,53	2197060,20	метод спутниковых геодезических измерений (определений)	0.10	-
100	390391,89	2197183,54	метод спутниковых геодезических измерений (определений)	0.10	-
101	390391,61	2197186,48	метод спутниковых геодезических измерений (определений)	0.10	-
102	390390,88	2197189,40	метод спутниковых геодезических измерений (определений)	0.10	-
103	390358,07	2197288,46	метод спутниковых геодезических измерений (определений)	0.10	-
104	390337,37	2197483,63	метод спутниковых геодезических измерений (определений)	0.10	-
105	390315,80	2197686,95	метод спутниковых геодезических измерений (определений)	0.10	-
106	390293,83	2197894,03	метод спутниковых геодезических измерений (определений)	0.10	-
107	390269,46	2198123,72	метод спутниковых геодезических измерений (определений)	0.10	-
108	390251,14	2198296,47	метод спутниковых геодезических измерений (определений)	0.10	-
109	390227,35	2198520,70	метод спутниковых геодезических измерений (определений)	0.10	-
110	390207,90	2198703,99	метод спутниковых геодезических измерений (определений)	0.10	-
111	390188,25	2198889,24	метод спутниковых геодезических измерений (определений)	0.10	-
112	390166,32	2199096,00	метод спутниковых геодезических измерений (определений)	0.10	-
113	390151,24	2199234,27	метод спутниковых геодезических измерений (определений)	0.10	-
114	390144,24	2199433,76	метод спутниковых геодезических измерений (определений)	0.10	-

Сведения об объекте

115	390130,02	2199603,97	метод спутниковых геодезических измерений (определений)	0.10	-
116	390115,33	2199779,20	метод спутниковых геодезических измерений (определений)	0.10	-
117	390111,59	2199927,51	метод спутниковых геодезических измерений (определений)	0.10	-
118	390117,69	2200009,74	метод спутниковых геодезических измерений (определений)	0.10	-
119	390117,73	2200011,99	метод спутниковых геодезических измерений (определений)	0.10	-
120	390117,52	2200014,24	метод спутниковых геодезических измерений (определений)	0.10	-
121	390079,56	2200262,31	метод спутниковых геодезических измерений (определений)	0.10	-
122	390035,77	2200473,50	метод спутниковых геодезических измерений (определений)	0.10	-
123	390011,39	2200688,97	метод спутниковых геодезических измерений (определений)	0.10	-
124	389987,05	2200904,05	метод спутниковых геодезических измерений (определений)	0.10	-
125	389962,75	2201118,77	метод спутниковых геодезических измерений (определений)	0.10	-
126	389941,67	2201250,25	метод спутниковых геодезических измерений (определений)	0.10	-
127	390070,78	2201486,36	метод спутниковых геодезических измерений (определений)	0.10	-
128	390180,65	2201687,31	метод спутниковых геодезических измерений (определений)	0.10	-
129	390285,18	2201878,48	метод спутниковых геодезических измерений (определений)	0.10	-
130	390416,80	2202119,20	метод спутниковых геодезических измерений (определений)	0.10	-
131	390556,17	2202374,09	метод спутниковых геодезических измерений (определений)	0.10	-
132	390655,63	2202556,00	метод спутниковых геодезических измерений (определений)	0.10	-
133	390754,32	2202735,15	метод спутниковых геодезических измерений (определений)	0.10	-
134	390861,69	2202932,45	метод спутниковых геодезических измерений (определений)	0.10	-
135	391081,72	2202968,60	метод спутниковых геодезических измерений (определений)	0.10	-
136	391312,31	2203006,49	метод спутниковых геодезических измерений (определений)	0.10	-
137	391529,54	2203042,18	метод спутниковых геодезических измерений (определений)	0.10	-
138	391533,70	2203043,33	метод спутниковых геодезических измерений (определений)	0.10	-

Сведения об объекте					
139	391537,20	2203045,15	метод спутниковых геодезических измерений (определений)	0.10	-
140	391540,28	2203047,61	метод спутниковых геодезических измерений (определений)	0.10	-
141	391543,02	2203050,94	метод спутниковых геодезических измерений (определений)	0.10	-
142	391643,89	2203204,76	метод спутниковых геодезических измерений (определений)	0.10	-
143	391760,64	2203381,68	метод спутниковых геодезических измерений (определений)	0.10	-
144	391762,18	2203384,49	метод спутниковых геодезических измерений (определений)	0.10	-
145	391763,22	2203387,36	метод спутниковых геодезических измерений (определений)	0.10	-
146	391763,81	2203390,35	метод спутниковых геодезических измерений (определений)	0.10	-
147	391763,93	2203393,55	метод спутниковых геодезических измерений (определений)	0.10	-
148	391753,14	2203644,39	метод спутниковых геодезических измерений (определений)	0.10	-
149	391734,12	2203832,84	метод спутниковых геодезических измерений (определений)	0.10	-
150	391726,35	2203880,08	метод спутниковых геодезических измерений (определений)	0.10	-
151	391726,29	2203906,14	метод спутниковых геодезических измерений (определений)	0.10	-
152	391726,25	2203926,14	метод спутниковых геодезических измерений (определений)	0.10	-
153	391667,63	2203925,39	метод спутниковых геодезических измерений (определений)	0.10	-
154	391668,62	2203904,39	метод спутниковых геодезических измерений (определений)	0.10	-
155	391670,61	2203875,82	метод спутниковых геодезических измерений (определений)	0.10	-
156	391681,99	2203825,36	метод спутниковых геодезических измерений (определений)	0.10	-
157	391701,59	2203640,35	метод спутниковых геодезических измерений (определений)	0.10	-
158	391711,84	2203401,05	метод спутниковых геодезических измерений (определений)	0.10	-
159	391604,00	2203230,74	метод спутниковых геодезических измерений (определений)	0.10	-
160	391509,86	2203087,18	метод спутниковых геодезических измерений (определений)	0.10	-
161	391304,59	2203053,46	метод спутниковых геодезических измерений (определений)	0.10	-
162	391074,04	2203015,57	метод спутниковых геодезических измерений (определений)	0.10	-

Сведения об объекте					
163	390839,83	2202977,94	метод спутниковых геодезических измерений (определений)	0.10	-
164	390835,22	2202976,61	метод спутниковых геодезических измерений (определений)	0.10	-
165	390831,55	2202974,59	метод спутниковых геодезических измерений (определений)	0.10	-
166	390828,24	2202971,68	метод спутниковых геодезических измерений (определений)	0.10	-
167	390825,45	2202967,77	метод спутниковых геодезических измерений (определений)	0.10	-
168	390711,34	2202758,59	метод спутниковых геодезических измерений (определений)	0.10	-
169	390613,86	2202578,84	метод спутниковых геодезических измерений (определений)	0.10	-
170	390514,40	2202396,93	метод спутниковых геодезических измерений (определений)	0.10	-
171	390375,03	2202142,03	метод спутниковых геодезических измерений (определений)	0.10	-
172	390243,41	2201901,31	метод спутниковых геодезических измерений (определений)	0.10	-
173	390138,89	2201710,15	метод спутниковых геодезических измерений (определений)	0.10	-
174	390029,01	2201509,20	метод спутниковых геодезических измерений (определений)	0.10	-
175	389895,38	2201264,80	метод спутниковых геодезических измерений (определений)	0.10	-
176	389894,01	2201261,70	метод спутниковых геодезических измерений (определений)	0.10	-
177	389893,22	2201258,62	метод спутниковых геодезических измерений (определений)	0.10	-
178	389892,93	2201255,41	метод спутниковых геодезических измерений (определений)	0.10	-
179	389893,18	2201252,04	метод спутниковых геодезических измерений (определений)	0.10	-
180	389915,58	2201112,32	метод спутниковых геодезических измерений (определений)	0.10	-
181	389939,75	2200898,70	метод спутниковых геодезических измерений (определений)	0.10	-
182	389964,09	2200683,62	метод спутниковых геодезических измерений (определений)	0.10	-
183	389988,72	2200465,98	метод спутниковых геодезических измерений (определений)	0.10	-
184	390032,70	2200253,87	метод спутниковых геодезических измерений (определений)	0.10	-
185	390069,99	2200010,14	метод спутниковых геодезических измерений (определений)	0.10	-
186	390063,95	2199928,68	метод спутниковых геодезических измерений (определений)	0.10	-

Сведения об объекте

187	390067,78	2199776,61	метод спутниковых геодезических измерений (определений)	0.10	-
188	390082,59	2199599,99	метод спутниковых геодезических измерений (определений)	0.10	-
189	390096,71	2199430,95	метод спутниковых геодезических измерений (определений)	0.10	-
190	390103,73	2199230,85	метод спутниковых геодезических измерений (определений)	0.10	-
191	390118,99	2199090,91	метод спутниковых геодезических измерений (определений)	0.10	-
192	390140,92	2198884,22	метод спутниковых геодезических измерений (определений)	0.10	-
193	390160,57	2198698,97	метод спутниковых геодезических измерений (определений)	0.10	-
194	390180,01	2198515,68	метод спутниковых геодезических измерений (определений)	0.10	-
195	390203,80	2198291,45	метод спутниковых геодезических измерений (определений)	0.10	-
196	390222,13	2198118,70	метод спутниковых геодезических измерений (определений)	0.10	-
197	390246,50	2197889,00	метод спутниковых геодезических измерений (определений)	0.10	-
198	390268,46	2197681,92	метод спутниковых геодезических измерений (определений)	0.10	-
199	390290,03	2197478,61	метод спутниковых геодезических измерений (определений)	0.10	-
200	390311,23	2197278,85	метод спутниковых геодезических измерений (определений)	0.10	-
201	390339,94	2197178,62	метод спутниковых геодезических измерений (определений)	0.10	-
202	390346,97	2197058,27	метод спутниковых геодезических измерений (определений)	0.10	-
203	390354,79	2196866,41	метод спутниковых геодезических измерений (определений)	0.10	-
204	390356,28	2196859,62	метод спутниковых геодезических измерений (определений)	0.10	-
205	390359,39	2196854,45	метод спутниковых геодезических измерений (определений)	0.10	-
206	390363,14	2196850,96	метод спутниковых геодезических измерений (определений)	0.10	-
207	390369,41	2196847,96	метод спутниковых геодезических измерений (определений)	0.10	-
208	390550,40	2196797,55	метод спутниковых геодезических измерений (определений)	0.10	-
209	390740,64	2196744,57	метод спутниковых геодезических измерений (определений)	0.10	-
210	390936,53	2196690,01	метод спутниковых геодезических измерений (определений)	0.10	-

Сведения об объекте

211	391137,25	2196634,11	метод спутниковых геодезических измерений (определений)	0.10	-
212	391360,55	2196571,92	метод спутниковых геодезических измерений (определений)	0.10	-
213	391561,52	2196515,95	метод спутниковых геодезических измерений (определений)	0.10	-
214	391682,92	2196481,52	метод спутниковых геодезических измерений (определений)	0.10	-
215	391892,92	2196432,29	метод спутниковых геодезических измерений (определений)	0.10	-
216	392101,19	2196383,46	метод спутниковых геодезических измерений (определений)	0.10	-
217	392284,92	2196340,38	метод спутниковых геодезических измерений (определений)	0.10	-
218	392495,19	2196291,09	метод спутниковых геодезических измерений (определений)	0.10	-
219	392501,25	2196290,62	метод спутниковых геодезических измерений (определений)	0.10	-
220	392507,18	2196291,99	метод спутниковых геодезических измерений (определений)	0.10	-
221	392649,49	2196348,90	метод спутниковых геодезических измерений (определений)	0.10	-
222	392653,09	2196350,79	метод спутниковых геодезических измерений (определений)	0.10	-
223	392656,01	2196353,14	метод спутниковых геодезических измерений (определений)	0.10	-
224	392658,45	2196356,01	метод спутниковых геодезических измерений (определений)	0.10	-
225	392660,43	2196359,57	метод спутниковых геодезических измерений (определений)	0.10	-
226	392760,72	2196593,16	метод спутниковых геодезических измерений (определений)	0.10	-
227	392831,81	2196758,80	метод спутниковых геодезических измерений (определений)	0.10	-
228	392922,43	2196969,95	метод спутниковых геодезических измерений (определений)	0.10	-
229	393019,74	2197196,68	метод спутниковых геодезических измерений (определений)	0.10	-
230	393112,96	2197413,88	метод спутниковых геодезических измерений (определений)	0.10	-
231	393187,01	2197586,40	метод спутниковых геодезических измерений (определений)	0.10	-
232	393278,52	2197799,62	метод спутниковых геодезических измерений (определений)	0.10	-
233	393346,97	2197959,12	метод спутниковых геодезических измерений (определений)	0.10	-
234	393449,31	2198197,57	метод спутниковых геодезических измерений (определений)	0.10	-

Сведения об объекте

235	393538,17	2198404,61	метод спутниковых геодезических измерений (определений)	0.10	-
236	393709,83	2198511,79	метод спутниковых геодезических измерений (определений)	0.10	-
237	393885,42	2198621,43	метод спутниковых геодезических измерений (определений)	0.10	-
238	394075,78	2198740,64	метод спутниковых геодезических измерений (определений)	0.10	-
239	394200,25	2198818,01	метод спутниковых геодезических измерений (определений)	0.10	-
240	394316,19	2198891,15	метод спутниковых геодезических измерений (определений)	0.10	-
241	394442,28	2198824,75	метод спутниковых геодезических измерений (определений)	0.10	-
242	394576,15	2198754,25	метод спутниковых геодезических измерений (определений)	0.10	-
243	394685,76	2198696,53	метод спутниковых геодезических измерений (определений)	0.10	-
244	394921,95	2198572,15	метод спутниковых геодезических измерений (определений)	0.10	-
245	395147,30	2198453,47	метод спутниковых геодезических измерений (определений)	0.10	-
246	395373,10	2198334,56	метод спутниковых геодезических измерений (определений)	0.10	-
247	395610,60	2198209,49	метод спутниковых геодезических измерений (определений)	0.10	-
248	395618,16	2198207,26	метод спутниковых геодезических измерений (определений)	0.10	-
249	395623,45	2198207,50	метод спутниковых геодезических измерений (определений)	0.10	-
250	395629,74	2198209,76	метод спутниковых геодезических измерений (определений)	0.10	-
251	395635,71	2198214,91	метод спутниковых геодезических измерений (определений)	0.10	-
252	395770,90	2198388,73	метод спутниковых геодезических измерений (определений)	0.10	-
253	395901,38	2198556,49	метод спутниковых геодезических измерений (определений)	0.10	-
254	396035,17	2198728,51	метод спутниковых геодезических измерений (определений)	0.10	-
255	396168,97	2198900,54	метод спутниковых геодезических измерений (определений)	0.10	-
256	396170,44	2198902,71	метод спутниковых геодезических измерений (определений)	0.10	-
257	396171,58	2198904,98	метод спутниковых геодезических измерений (определений)	0.10	-
258	396172,42	2198907,37	метод спутниковых геодезических измерений (определений)	0.10	-

Сведения об объекте

259	396172,97	2198909,93	метод спутниковых геодезических измерений (определений)	0.10	-
260	396207,50	2199146,24	метод спутниковых геодезических измерений (определений)	0.10	-
261	396239,54	2199365,59	метод спутниковых геодезических измерений (определений)	0.10	-
262	396272,97	2199594,38	метод спутниковых геодезических измерений (определений)	0.10	-
263	396304,71	2199811,62	метод спутниковых геодезических измерений (определений)	0.10	-
264	396334,30	2200014,15	метод спутниковых геодезических измерений (определений)	0.10	-
265	396505,18	2200129,39	метод спутниковых геодезических измерений (определений)	0.10	-
266	396686,73	2200251,84	метод спутниковых геодезических измерений (определений)	0.10	-
267	396868,83	2200374,66	метод спутниковых геодезических измерений (определений)	0.10	-
268	397030,54	2200483,72	метод спутниковых геодезических измерений (определений)	0.10	-
269	397221,86	2200533,72	метод спутниковых геодезических измерений (определений)	0.10	-
270	397229,26	2200537,42	метод спутниковых геодезических измерений (определений)	0.10	-
271	397233,24	2200541,67	метод спутниковых геодезических измерений (определений)	0.10	-
272	397236,01	2200547,48	метод спутниковых геодезических измерений (определений)	0.10	-
273	397236,63	2200555,73	метод спутниковых геодезических измерений (определений)	0.10	-
274	397215,00	2200716,90	метод спутниковых геодезических измерений (определений)	0.10	-
275	397360,21	2200829,76	метод спутниковых геодезических измерений (определений)	0.10	-
276	397465,05	2200911,12	метод спутниковых геодезических измерений (определений)	0.10	-
277	397688,90	2200940,34	метод спутниковых геодезических измерений (определений)	0.10	-
278	397934,82	2200972,45	метод спутниковых геодезических измерений (определений)	0.10	-
279	398180,09	2201004,47	метод спутниковых геодезических измерений (определений)	0.10	-
280	398185,05	2201005,78	метод спутниковых геодезических измерений (определений)	0.10	-
281	398189,25	2201008,12	метод спутниковых геодезических измерений (определений)	0.10	-
282	398192,41	2201010,98	метод спутниковых геодезических измерений (определений)	0.10	-

Сведения об объекте					
283	398195,31	2201015,21	метод спутниковых геодезических измерений (определений)	0.10	-
284	398283,57	2201188,24	метод спутниковых геодезических измерений (определений)	0.10	-
285	398463,39	2201540,49	метод спутниковых геодезических измерений (определений)	0.10	-
286	398555,32	2201720,56	метод спутниковых геодезических измерений (определений)	0.10	-
287	398669,85	2201944,90	метод спутниковых геодезических измерений (определений)	0.10	-
288	398784,42	2202127,74	метод спутниковых геодезических измерений (определений)	0.10	-
289	398901,42	2202315,62	метод спутниковых геодезических измерений (определений)	0.10	-
290	399018,83	2202504,15	метод спутниковых геодезических измерений (определений)	0.10	-
291	399130,26	2202683,08	метод спутниковых геодезических измерений (определений)	0.10	-
292	399132,80	2202689,30	метод спутниковых геодезических измерений (определений)	0.10	-
293	399133,24	2202694,82	метод спутниковых геодезических измерений (определений)	0.10	-
294	399132,20	2202700,12	метод спутниковых геодезических измерений (определений)	0.10	-
295	399128,99	2202706,02	метод спутниковых геодезических измерений (определений)	0.10	-
296	399065,57	2202786,58	метод спутниковых геодезических измерений (определений)	0.10	-
297	399062,46	2202789,74	метод спутниковых геодезических измерений (определений)	0.10	-
298	399058,87	2202792,07	метод спутниковых геодезических измерений (определений)	0.10	-
299	399011,28	2202816,10	метод спутниковых геодезических измерений (определений)	0.10	-
1	398987,65	2202827,88	метод спутниковых геодезических измерений (определений)	0.10	-

3. Сведения о характерных точках части (частей) границы объекта

Обозначение характерных точек части границы	Координаты, м		Метод определения координат характерной точки	Средняя квадратическая погрешность положения характерной точки (M _t), м	Описание обозначения точки на местности (при наличии)
	X	Y			
1	2	3	4	5	6
-	-	-	-	-	-



Условные обозначения:

- граница публичного сервитута
- граница сооружения - ВЛ-110кВ Прометей 1/2 с оттайкой на ПС-225 (Кад.номер 47:25:0000000:11)
- граница муниципального образования по сведениям ЕГРН
- номер кадастрового квартала
- граница кадастрового квартала

Масштаб 1:4000

78:11:0612001

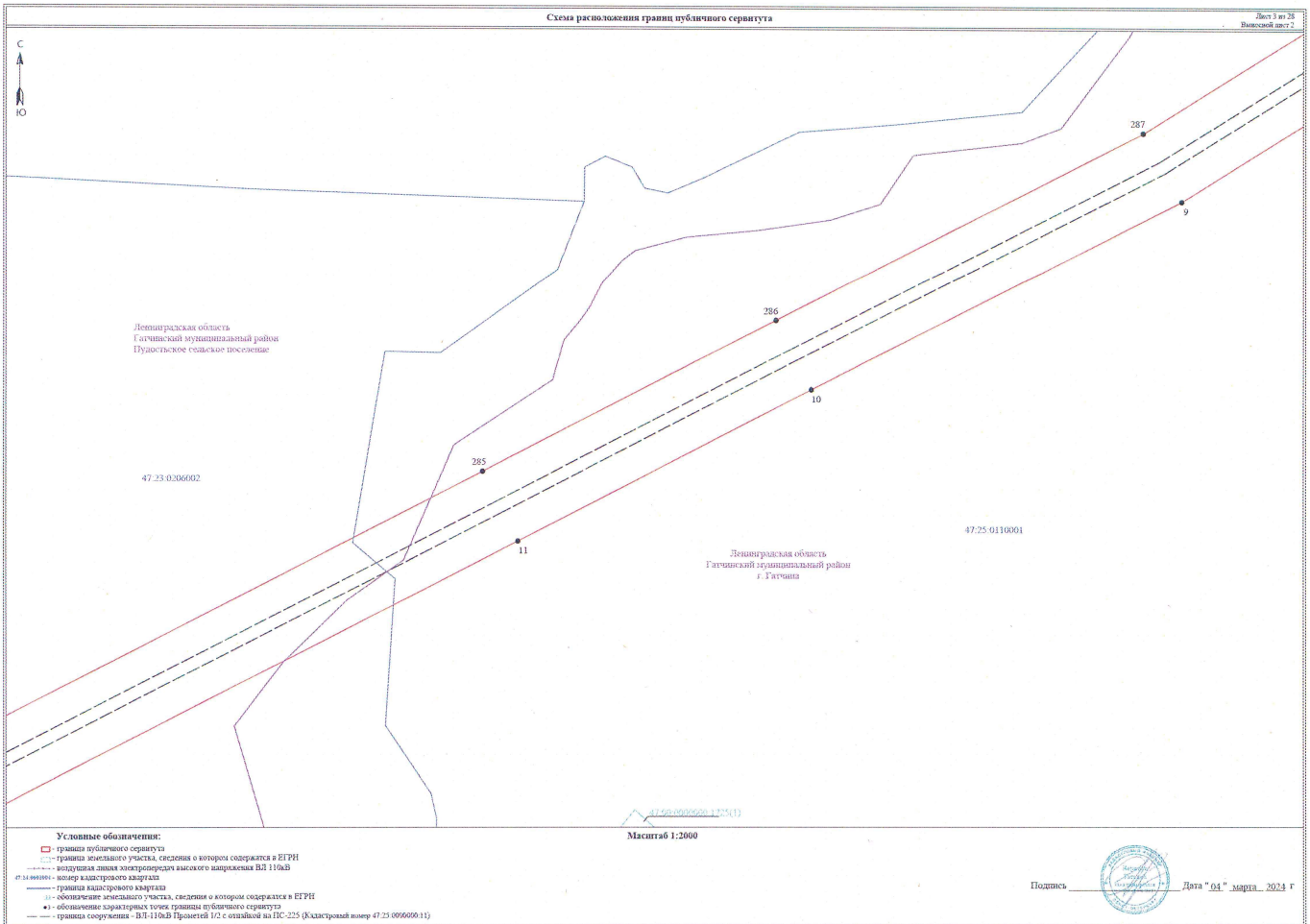
Подпись _____



Дата "04" марта 2024 г

Схема расположения границ публичного сервитута

Лист 3 из 28
Выпускной лист 2



Ленинградская область
Гатчинский муниципальный район
Пудостское сельское поселение

47:23:0306002

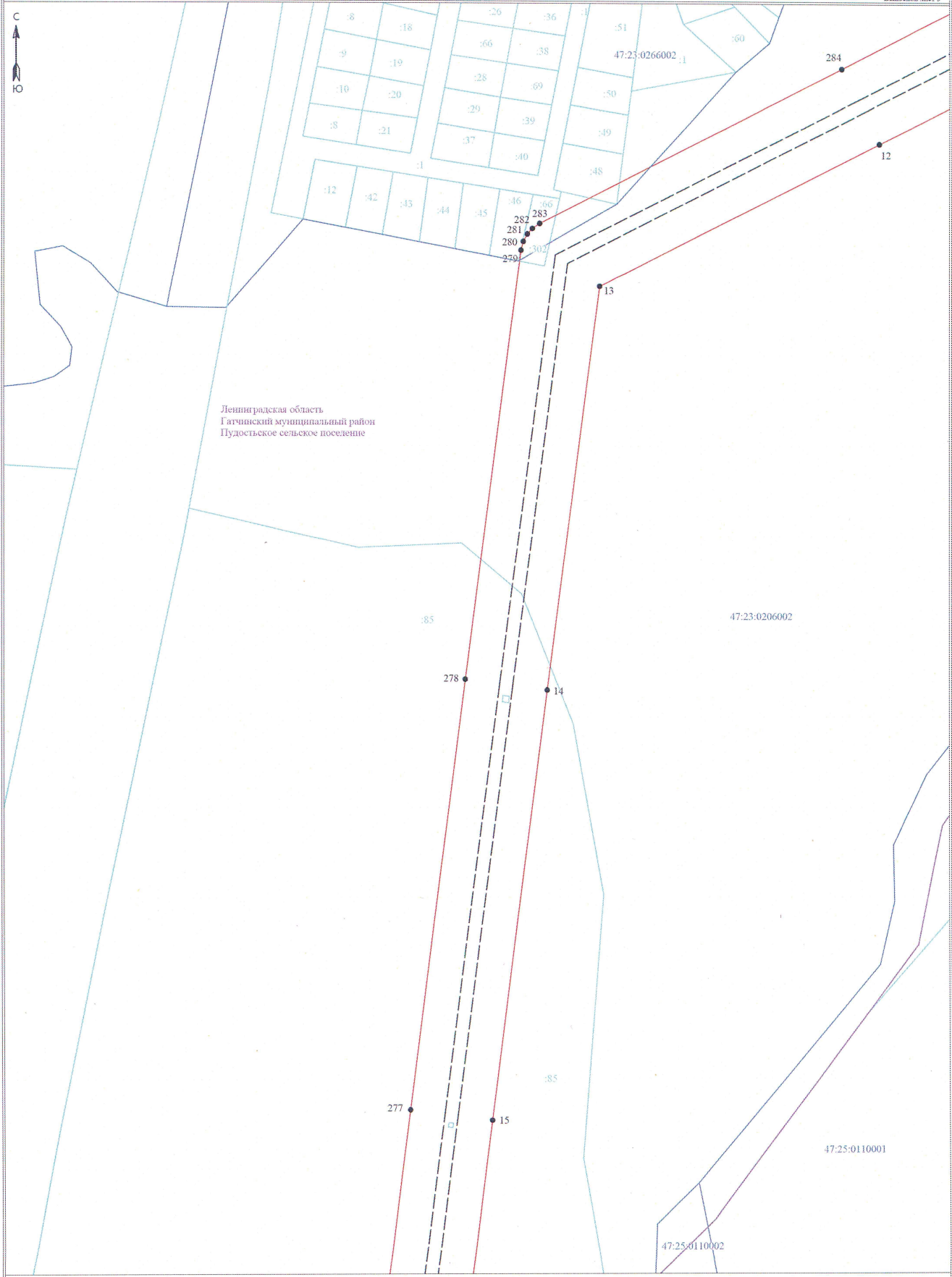
Ленинградская область
Гатчинский муниципальный район
г. Гатчина

47:25:0110001

- Условные обозначения:**
- граница публичного сервитута
 - граница земельного участка, сведения о котором содержатся в ЕГРН
 - граница земельного участка, сведения о котором содержатся в Едином государственном реестре недвижимости (ЕГРН)
 - граница кадастрового квартала
 - граница кадастрового квартала
 - обозначение земельного участка, сведения о котором содержатся в ЕГРН
 - обозначение характерных точек границы публичного сервитута
 - граница сооружения - ВЛ 110кВ Проектной 1/2 с опорной вышкой ПС-225 (Кадастровый номер 47:23:0096009:11)

47:23:0306002_1275(1)
Масштаб 1:2000

Подпись _____ Дата "04" марта 2024 г.



Условные обозначения:

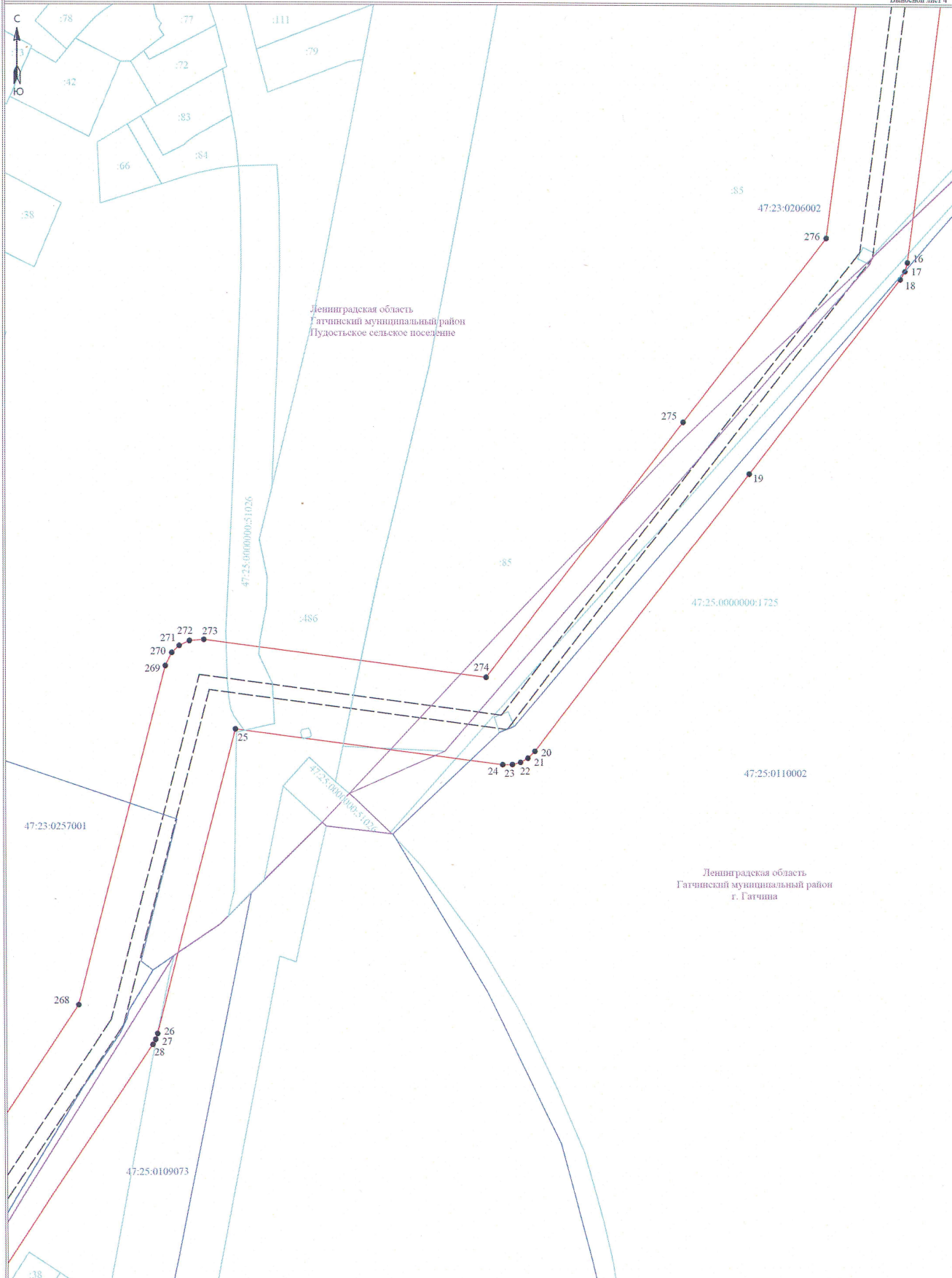
- - граница публичного сервитута
- граница земельного участка, сведения о котором содержатся в ЕГРН
- - воздушная линия электропередачи высокого напряжения ВЛ 110кВ
- 47:14:0602064 - номер кадастрового квартала
- граница кадастрового квартала
- 11 - обозначение земельного участка, сведения о котором содержатся в ЕГРН
- 12 - обозначение характерных точек границы публичного сервитута
- граница сооружения - ВЛ-110кВ Прометей 1/2 с оттяжкой на ПС-225 (Кадастровый номер 47:25:0000000:11)

Масштаб 1:2000

Подпись _____ Дата "04" марта 2024 г

Схема расположения границ публичного сервитута

Лист 5 из 28
Выпускной лист 4



Условные обозначения:

- граница публичного сервитута
- граница земельного участка, сведения о котором содержатся в ЕГРН
- воздушная линия электропередачи высокого напряжения ВЛ 110кВ
- 47:14:0802004 - номер кадастрового квартала
- граница кадастрового квартала
- обозначение земельного участка, сведения о котором содержатся в ЕГРН
- обозначение характерных точек границы публичного сервитута
- граница сооружения - ВЛ-110кВ Прометей 1/2 с оттайкой на ПС-225 (Кадастровый номер 47:25:0000000:11)

Масштаб 1:2000

Подпись _____

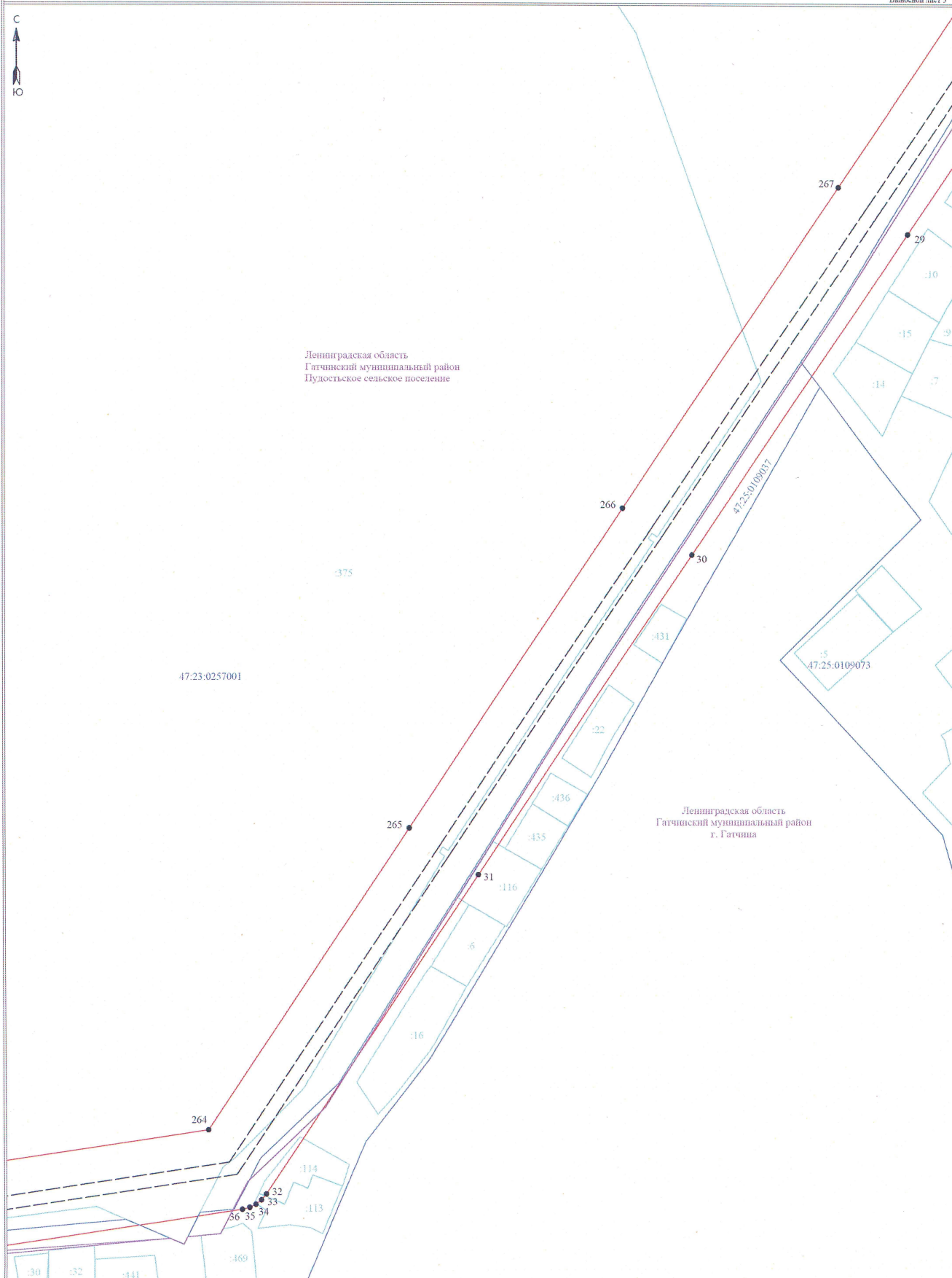


Дата "04" марта 2024 г



Ленинградская область
Гатчинский муниципальный район
Пудогское сельское поселение

Ленинградская область
Гатчинский муниципальный район
г. Гатчина



Условные обозначения:

- граница публичного сервитута
- граница земельного участка, сведения о котором содержатся в ЕГРН
- воздушная линия электропередачи высокого напряжения ВЛ 110кВ
- номер кадастрового квартала
- граница кадастрового квартала
- обозначение земельного участка, сведения о котором содержатся в ЕГРН
- обозначение характерных точек границы публичного сервитута
- граница сооружения - ВЛ-110кВ Прометей 1/2 с оттайкой на ПС-225 (Кадастровый номер 47:25:0000000:11)

Масштаб 1:2000

Подпись _____



Дата "04" марта 2024 г

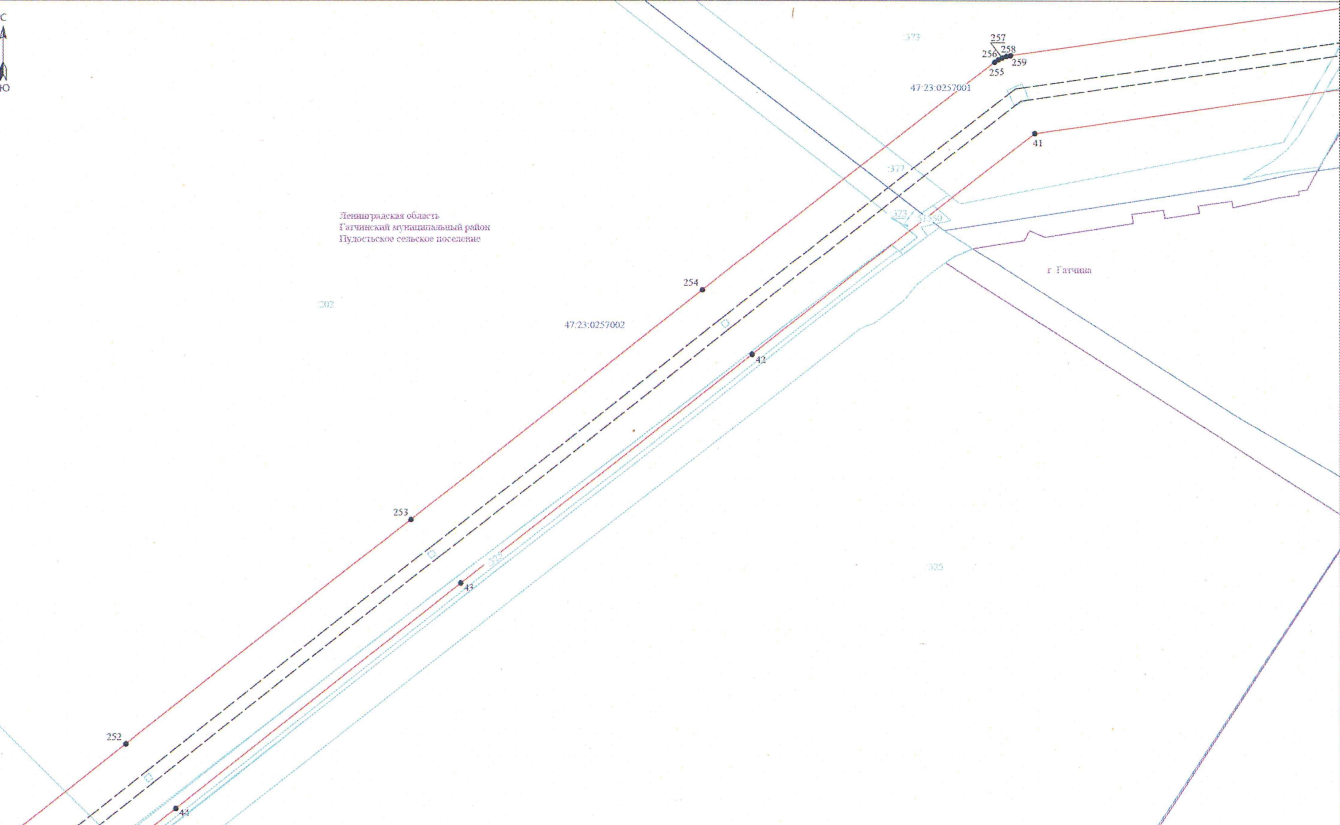
Схема расположения границ публичного сервитута

Лист № 28
Выпускной лист 7



Ленинградская область
Гатчинский муниципальный район
Нудовское сельское поселение

г. Гатчина

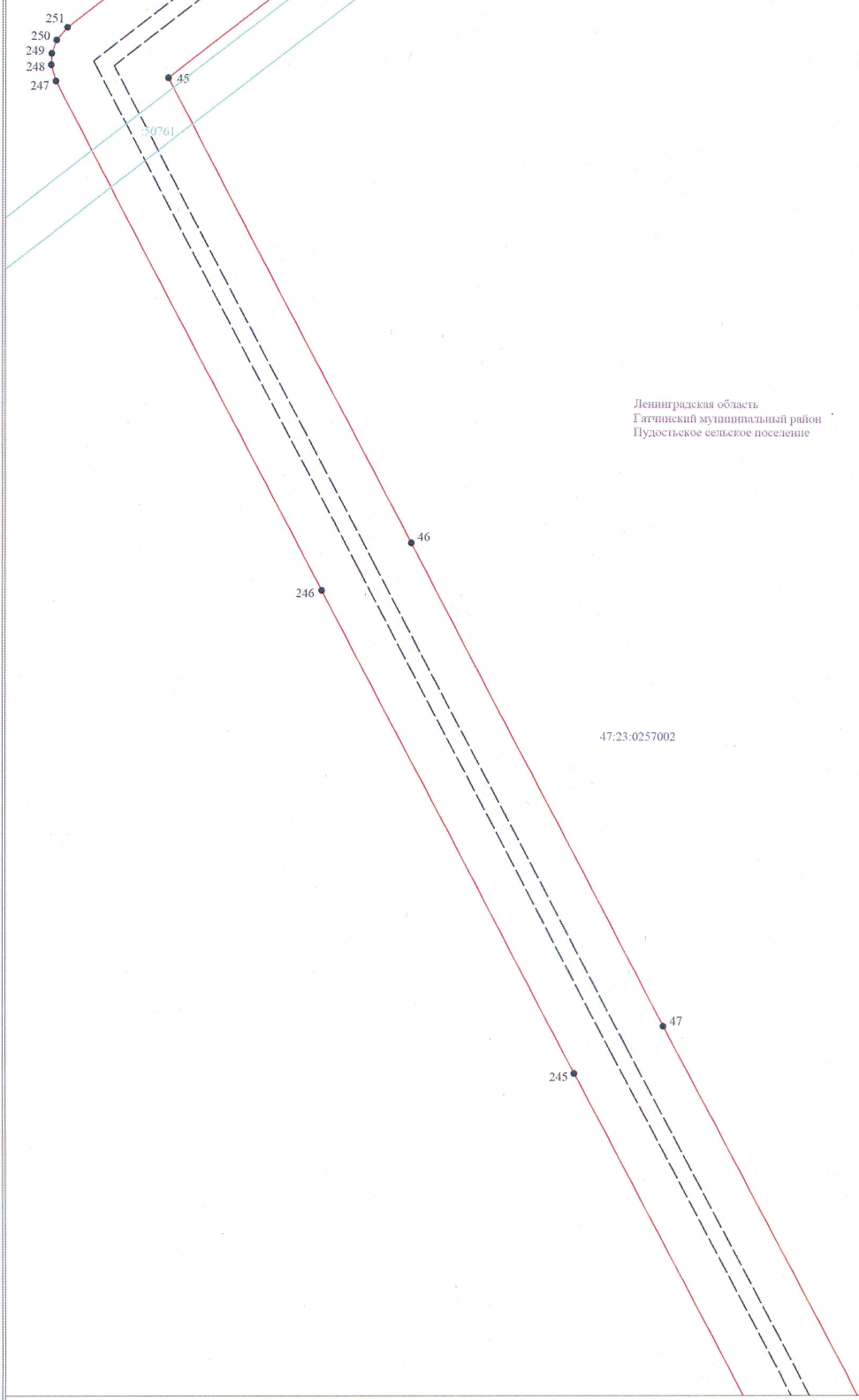


Масштаб 1:2000

- Условные обозначения:
- граница публичного сервитута
 - граница земельного участка, сведения о котором содержатся в ЕГРН
 - воздушная линия электропередачи высокого напряжения ВЛ 110кВ
 - вольтер кадастрового квартала
 - граница кадастрового квартала
 - обозначение земельного участка, сведения о котором содержатся в ЕГРН
 - обозначение элеваторных точек границы публичного сервитута
 - граница сооружения - ВЛ-110кВ Прометей 1/2 с отстойной по ЛС-225 (Кадастровый номер 47-23-009/009-11)

Подпись _____ Дата "04" марта 2024 г.





Ленинградская область
Гатчинский муниципальный район
Пудостьское сельское поселение

47:23-0257002

Масштаб 1:2000

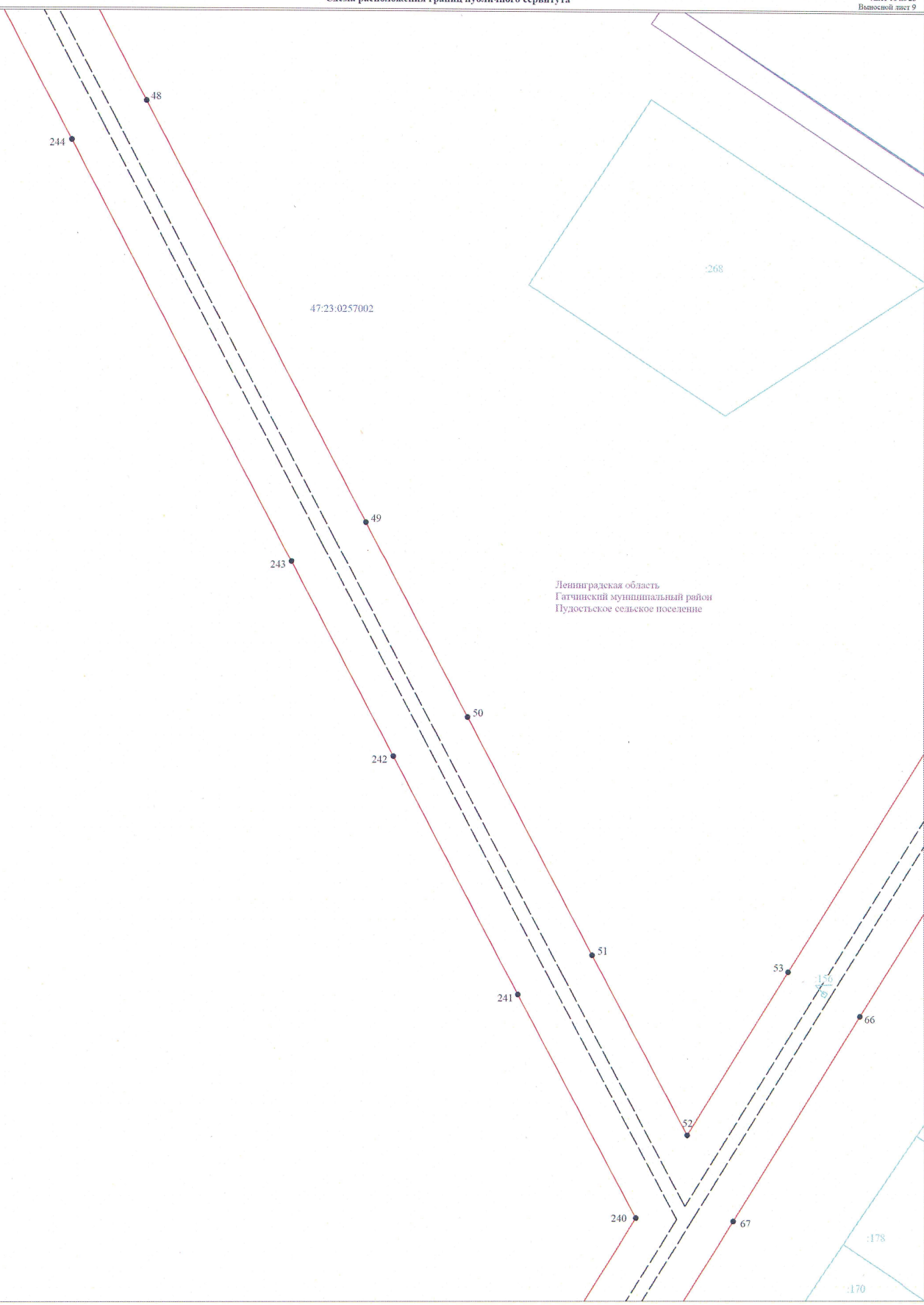
Условные обозначения:

- граница публичного сервитута
- граница земельного участка, сведения о котором содержатся в ЕГРН
- воздушная линия электропередачи высокого напряжения ВЛ 110кВ
- 47:14-0602904 - номер кадастрового квартала
- граница кадастрового квартала
- обозначение земельного участка, сведения о котором содержатся в ЕГРН
- обозначение характерных точек границы публичного сервитута
- граница сооружения - ВЛ-110кВ Прометей 1/2 с оттайкой на ПС-225 (Кадастровый номер 47:25-0000000-11)

Подпись _____



Дата "04" марта 2024 г



Условные обозначения:

- граница публичного сервитута
- граница земельного участка, сведения о котором содержатся в ЕГРН
- воздушная линия электропередачи высокого напряжения ВЛ 110кВ
- 47:14:0102004 - номер кадастрового квартала
- граница кадастрового квартала
- 11 - обозначение земельного участка, сведения о котором содержатся в ЕГРН
- - обозначение характерных точек границы публичного сервитута
- граница сооружения - ВЛ-110кВ Прометей 1/2 с оттайкой на ПС-225 (Кадастровый номер 47:25:0000000:11)

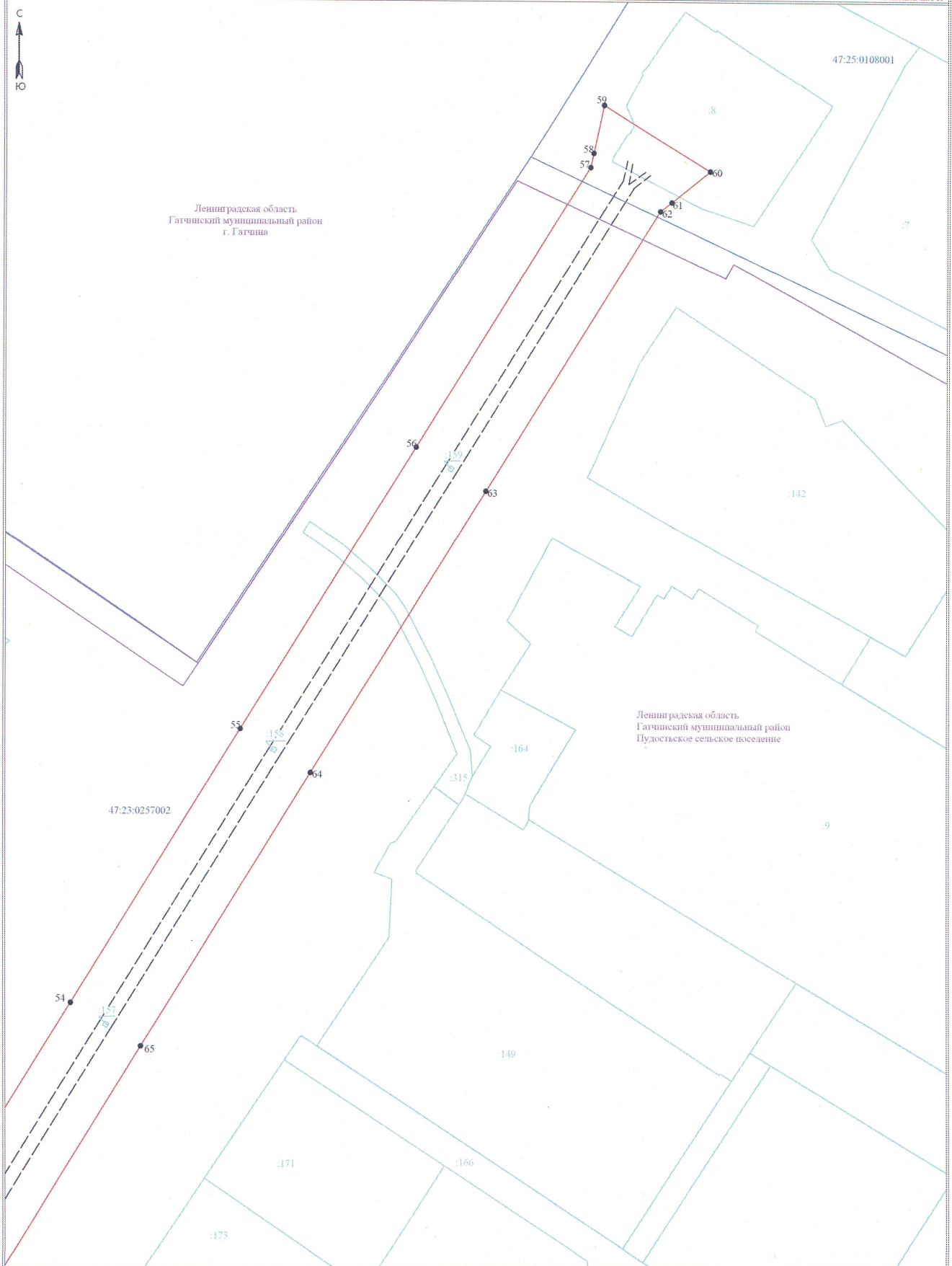
Масштаб 1:2000

Подпись _____ Дата "01" марта 2024 г.



Ленинградская область
Гатчинский муниципальный район
г. Гатчина

Ленинградская область
Гатчинский муниципальный район
Пудостьское сельское поселение



Условные обозначения:

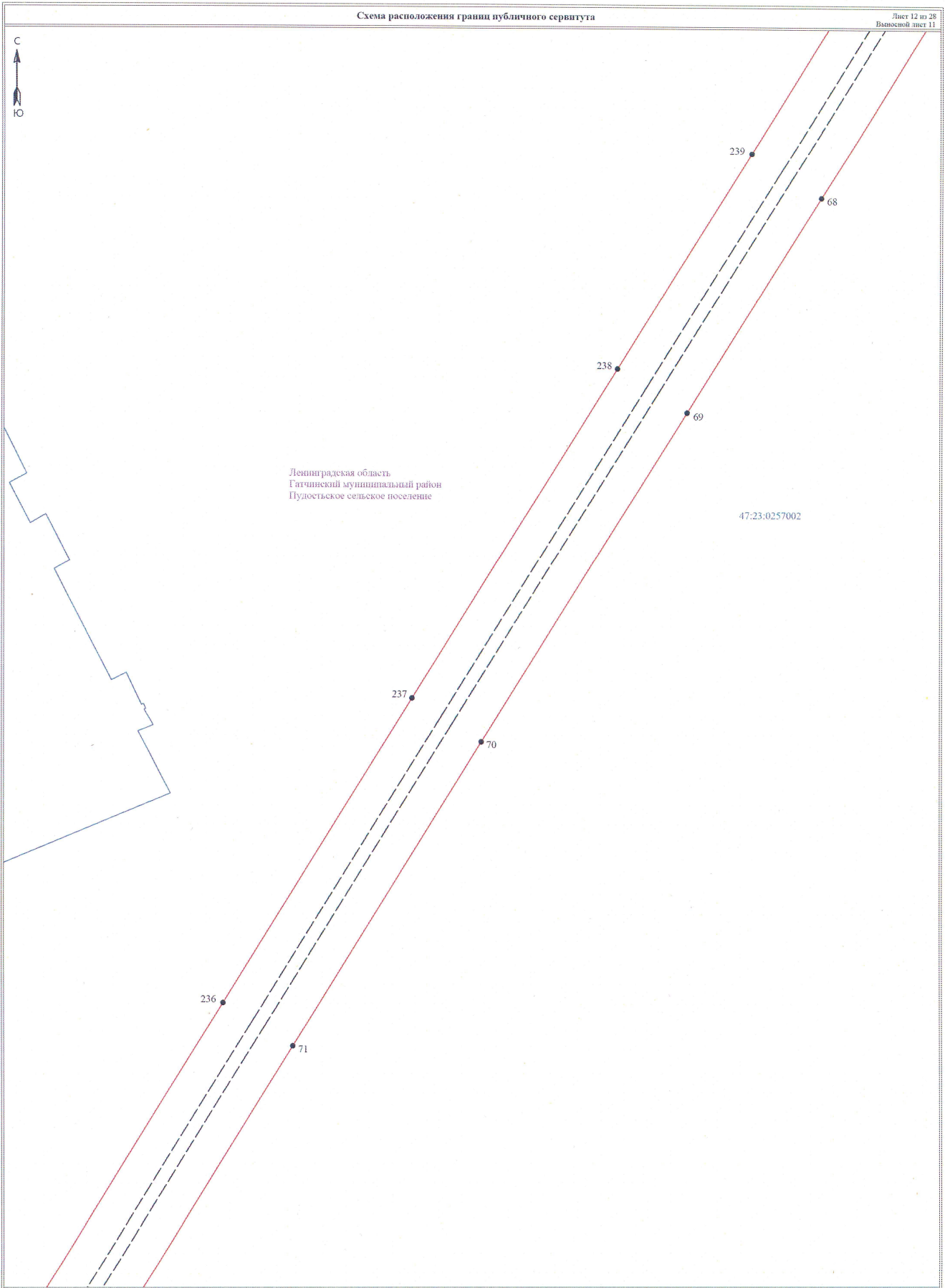
- граница публичного сервитута
- граница земельного участка, сведения о котором содержатся в ЕГРН
- воздушная линия электропередач высокого напряжения ВЛ 110кВ
- номер кадастрового квартала
- граница кадастрового квартала
- обозначение земельного участка, сведения о котором содержатся в ЕГРН
- обозначение характерных точек границы публичного сервитута
- граница сооружения - ВЛ-110кВ Прометей 1/2 с отпайкой на ПС-225 (Кадастровый номер 47:25:0000000:11)

Масштаб 1:2000

Подпись _____



Дата "04" марта 2024 г



Условные обозначения:

- граница публичного сервитута
- граница земельного участка, сведения о котором содержатся в ЕГРН
- воздушная линия электропередачи высокого напряжения ВЛ 110кВ
- номер кадастрового квартала
- граница кадастрового квартала
- обозначение земельного участка, сведения о котором содержатся в ЕГРН
- обозначение характерных точек границы публичного сервитута
- граница сооружения - ВЛ-110кВ Прометей 1/2 с оттайкой на ПС-225 (Кадастровый номер 47:25:0000000:11)

Масштаб 1:2000

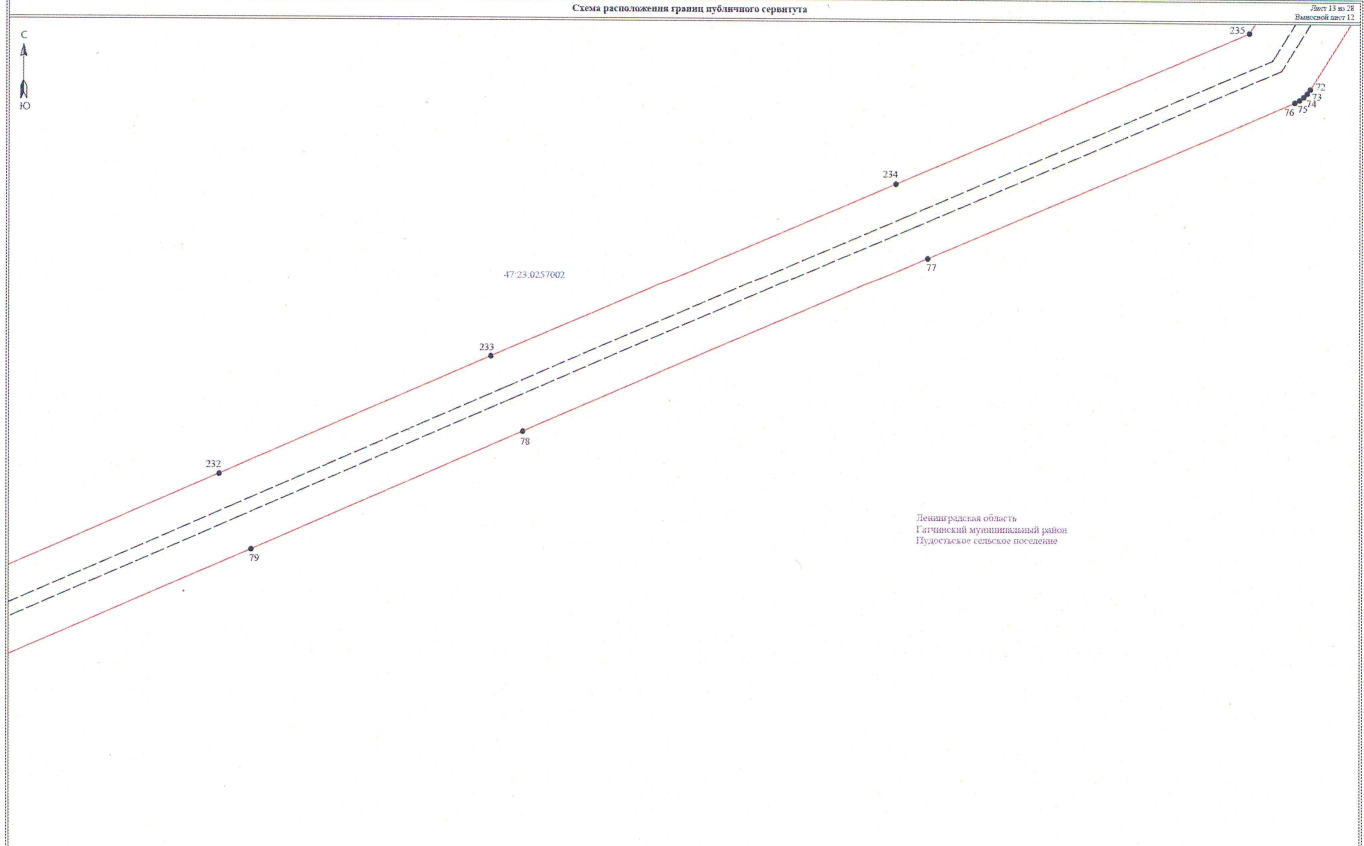
Подпись _____



Дата "04" марта 2024 г

Схема расположения границ публичного сервитута

Лист 13 из 28
Выпускной лист 13



Ленинградская область
Гатчинский муниципальный район
Нудольское сельское поселение

Условные обозначения:

- граница публичного сервитута
- граница земельного участка, сведения о котором содержатся в ЕГРН
- код участка и номер кадастрового участка
- граница кадастрового квартала
- обозначение земельного участка, сведения о котором содержатся в ЕГРН
- обозначение характерных точек границы публичного сервитута
- граница сооружения - ВУ-110кВ Прометей 5/2 с отстойной на ПС-225 (Кадастровый номер 47-23-0806050-11)

Масштаб 1:2000

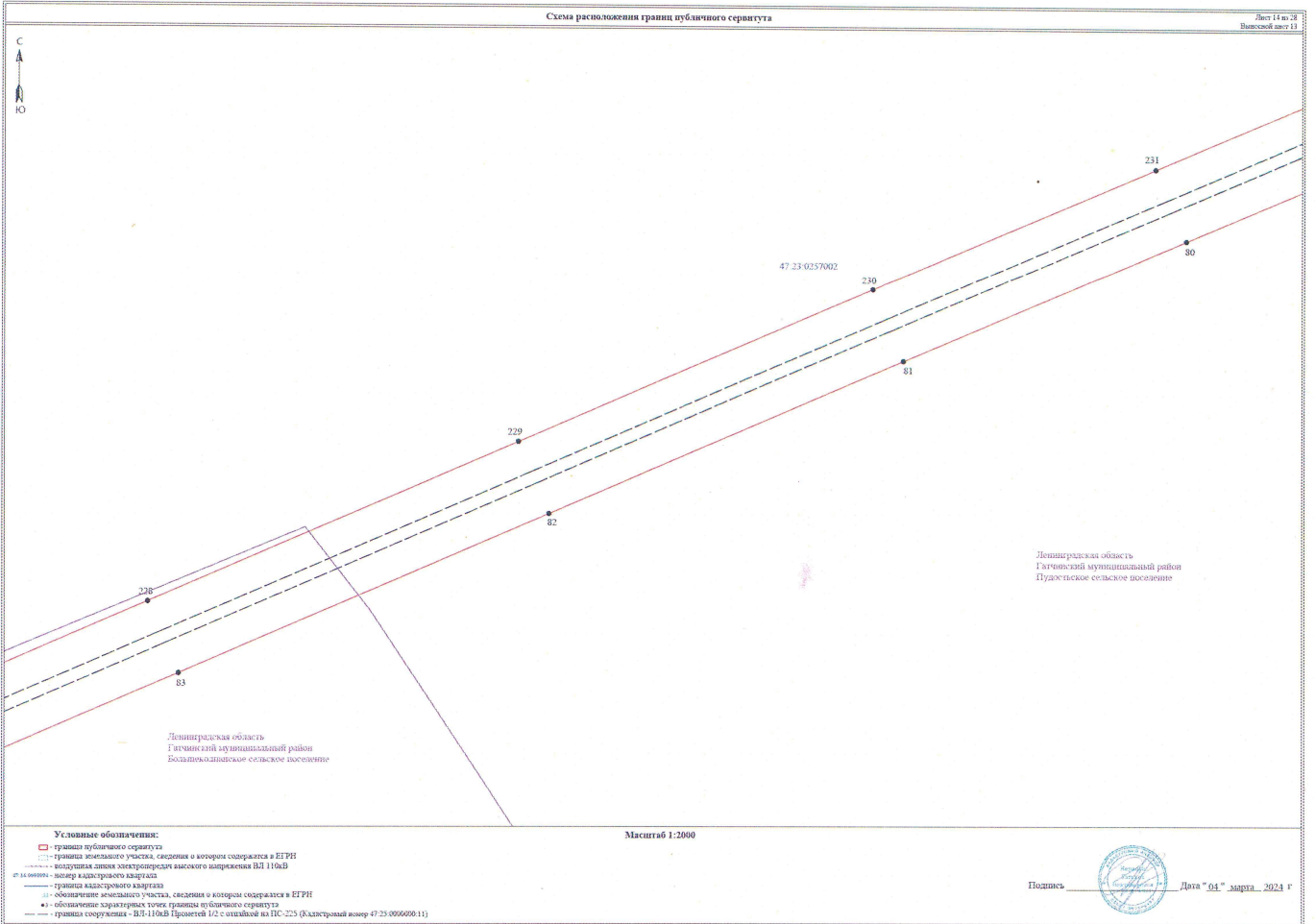
Подпись _____



Дата "04." марта 2024 г.

Схема расположения границ публичного сервитута

Лист 14 из 28
Выпускной лист 13



Ленинградская область
Гатчинский муниципальный район
Большепольинское сельское поселение

Ленинградская область
Гатчинский муниципальный район
Будякское сельское поселение

- Условные обозначения:**
- границы публичного сервитута
 - границы земельного участка, сведения о котором содержатся в ЕГРН
 - воздушная линия электропередачи высокого напряжения ВЛ 110кВ
 - граница кадастрового квартала
 - обозначение земельного участка, сведения о котором содержатся в ЕГРН
 - обозначение характерных точек границ публичного сервитута
 - граница собственности - ВЛ 110кВ Проект № 1/2, отведенной на ПС 225 (Калужский восток 47.23.0006000-11)

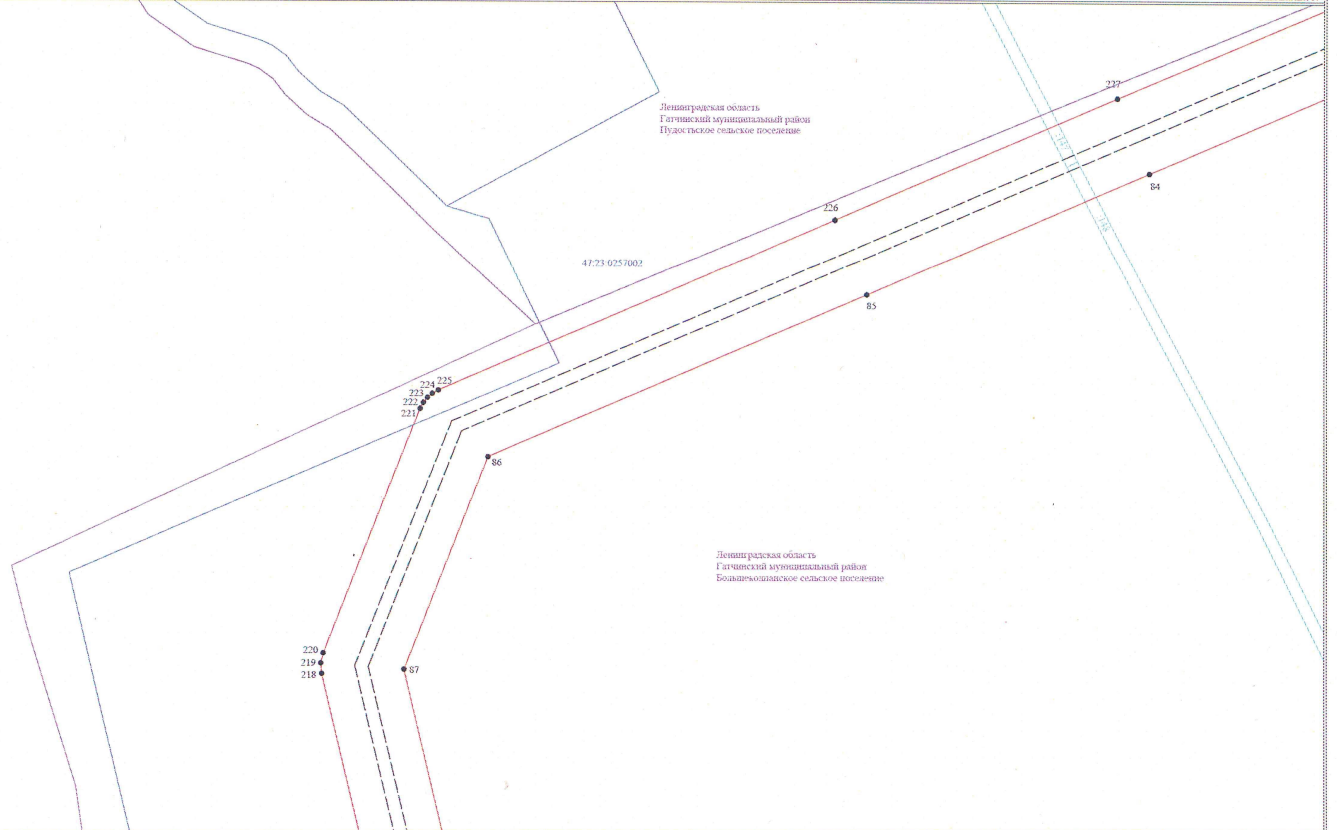
Масштаб 1:2000

Подпись _____ Дата "04" марта, 2024 г.



Схема расположения границ публичного сервитута

Лист 13 из 28
Высший лист 14



Условные обозначения:

- граница публичного сервитута
- граница земельного участка, сведения о котором содержатся в ЕГРН
- воздушная линия электропередачи высокого напряжения ВЛ 110кВ
- граница кадастрового квартала
- граница кадастрового квартала

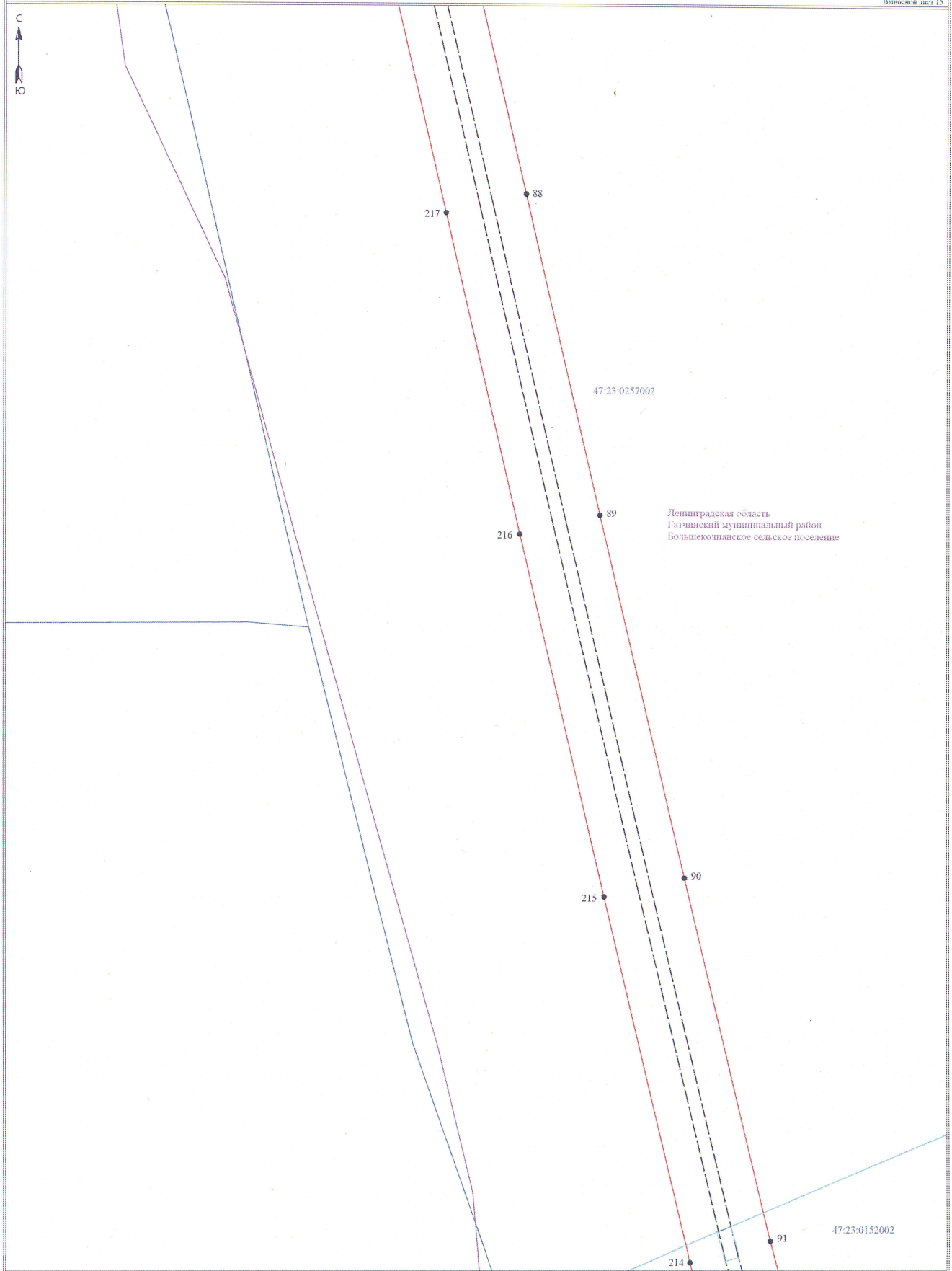
Масштаб 1:2000

- 1) - обозначение земельного участка, сведения о котором содержатся в ЕГРН
- 2) - обозначение смежных земель публичного сервитута
- 3) - граница смежных земель - ВЛ 110кВ Прометей 1/2 с охр.зоной на ЛС-225 (Федеральный номер 47.25.09.00000.11)

Подпись _____



Дата " 04 " марта 2024 г

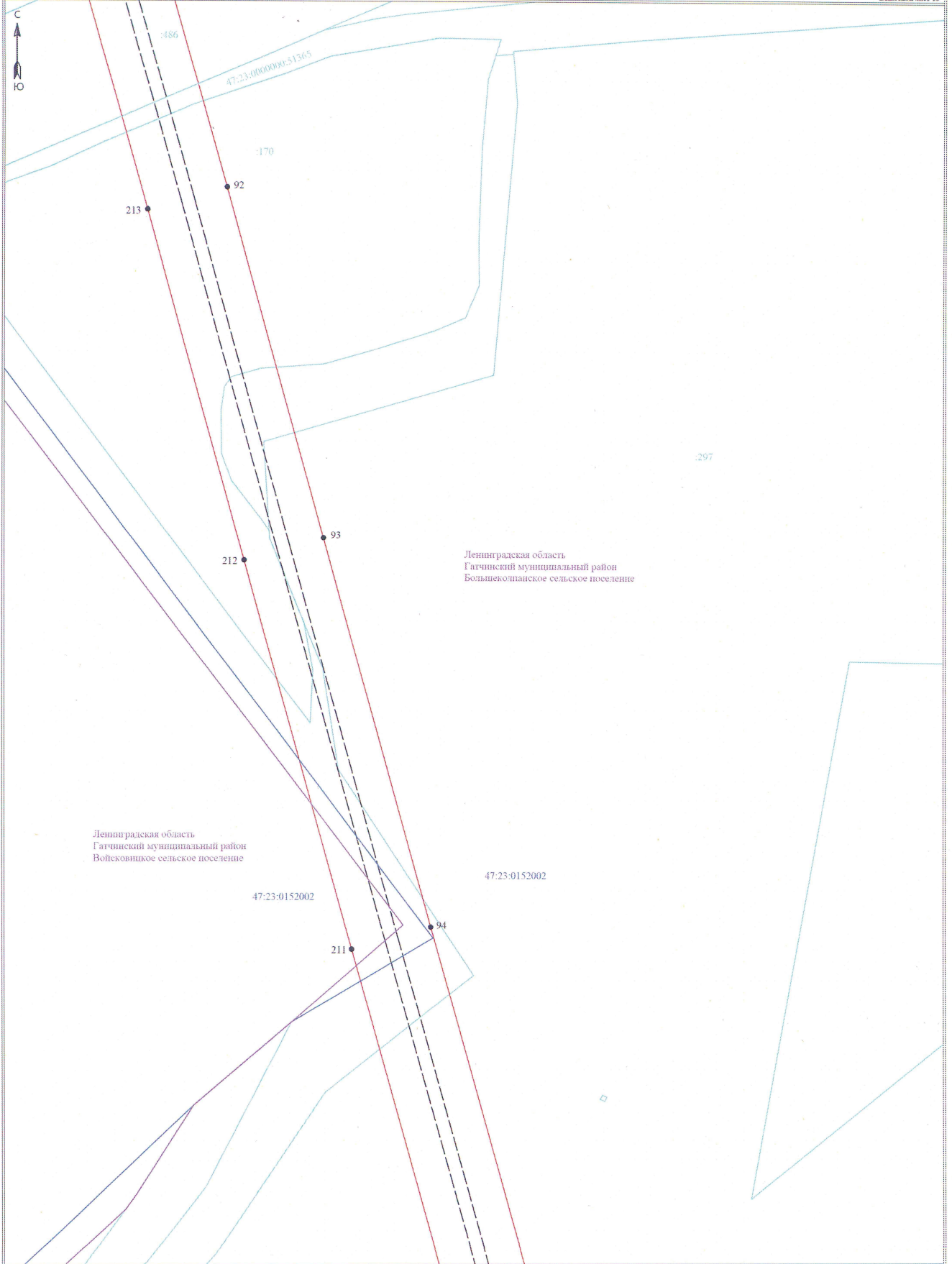


Ленинградская область
Гатчинский муниципальный район
Большоеотинское сельское поселение

- Условные обозначения:**
- граница публичного сервитута
 - граница земельного участка, сведения о котором содержится в ЕГРН
 - воздушная линия электропередач высокого напряжения ВЛ-110кВ
 - граница кадастрового квартала
 - обозначение земельного участка, сведения о котором содержится в ЕГРН
 - обозначение характерных точек границы публичного сервитута
 - граница сооружения - ВЛ-110кВ Прометей 1/2 с отпайкой на ПС-225 (Кадастровый номер 47:25:0000000:11)

Масштаб 1:2000

Подпись _____ Дата "04" марта 2024 г



Условные обозначения:

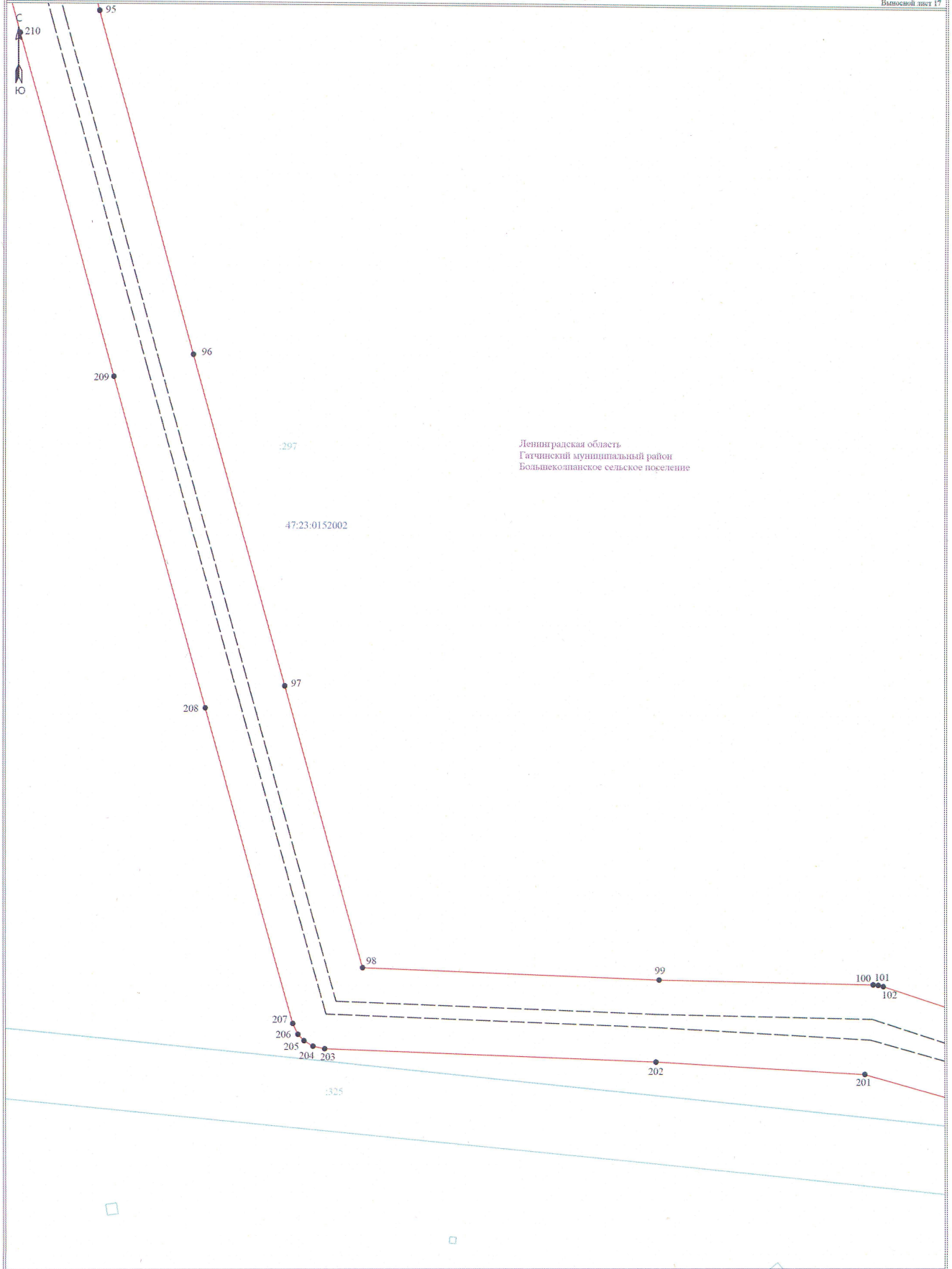
- граница публичного сервитута
- граница земельного участка, сведения о котором содержатся в ЕГРН
- воздушная линия электропередачи высокого напряжения ВЛ 110кВ
- 47:23:0000000:11 - номер кадастрового квартала
- граница кадастрового квартала
- 11 - обозначение земельного участка, сведения о котором содержатся в ЕГРН
- - обозначение характерных точек границы публичного сервитута
- граница сооружения - ВЛ-110кВ Прометей 1/2 с отпайкой на ПС-225 (Кадастровый номер 47:23:0000000:11)

Масштаб 1:2000

Подпись _____



Дата "04" марта 2024 г



Условные обозначения:

- граница публичного сервитута
- граница земельного участка, сведения о котором содержатся в ЕГРН
- граница кадастрового квартала
- воздушная линия электропередачи высокого напряжения ВЛ-110кВ
- граница кадастрового квартала
- обозначение земельного участка, сведения о котором содержатся в ЕГРН
- обозначение характерных точек границы публичного сервитута
- граница сооружения - ВЛ-110кВ Прометей 1/2 с отпайкой на ПС-225 (Кадастровый номер 47:25:0060000:11)

Масштаб 1:2000

Подпись _____



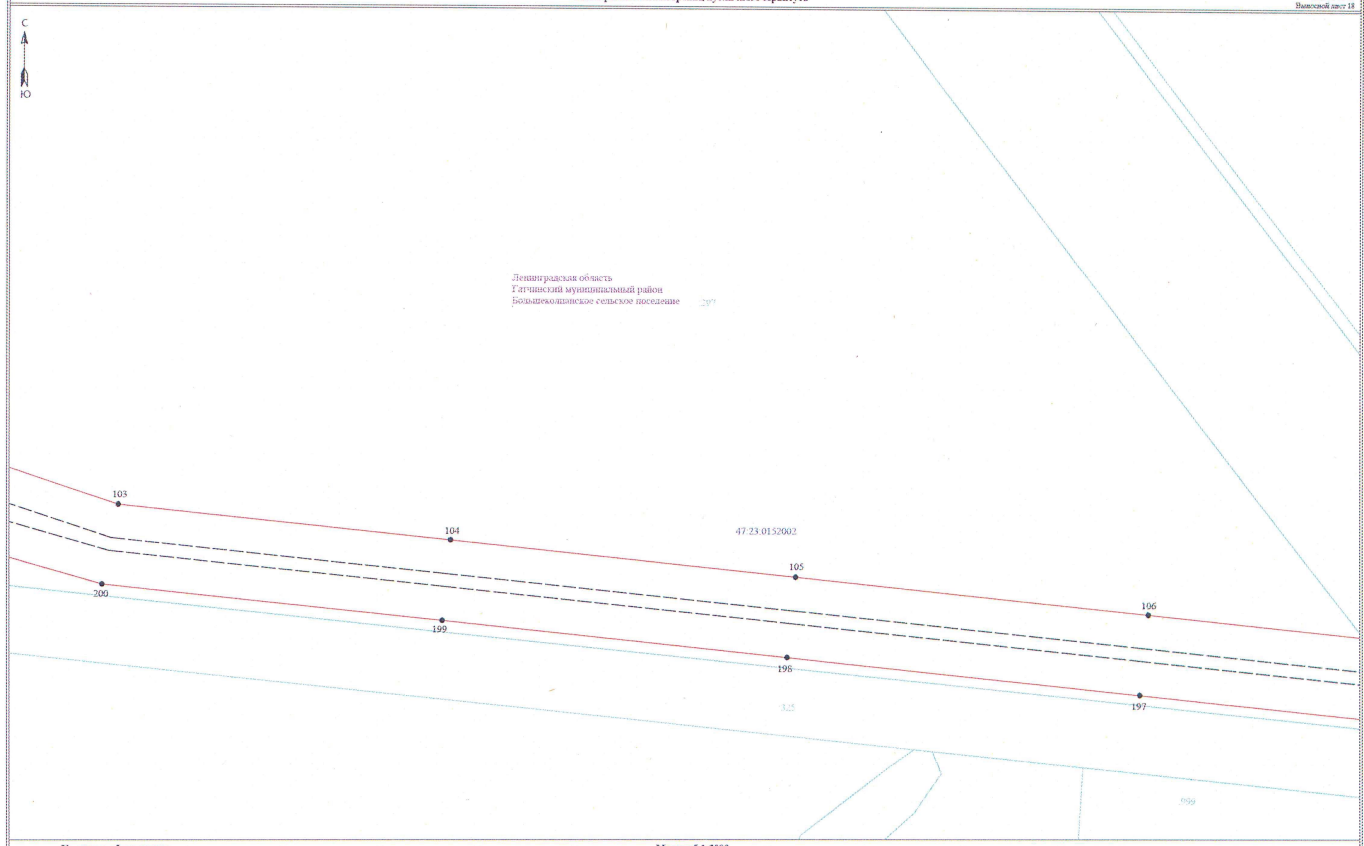
Дата "04" марта 2024 г

Схема расположения границ публичного сервитута

Лист 19 из 28
Выпускной лист 11



Ленинградская область
Гатчинский муниципальный район
Большедюжское сельское поселение 297



Условные обозначения:

- граница публичного сервитута
- - - граница земельного участка, сведения о котором содержатся в ЕГРН
- граница воздушной линии электропередачи высокого напряжения ВЛ 110кВ
- граница кадастрового квартала
- обозначение земельного участка, сведения о котором содержатся в ЕГРН
- обозначение характерных точек границ публичного сервитута
- граница сооружения - ВЛ 110кВ Прометей 1/2, с отстойной на ПС 225 (Кадастровый номер 47.25.09.06020.11)

Масштаб 1:2000

Подпись _____
Дата "04" марта 2024 г.

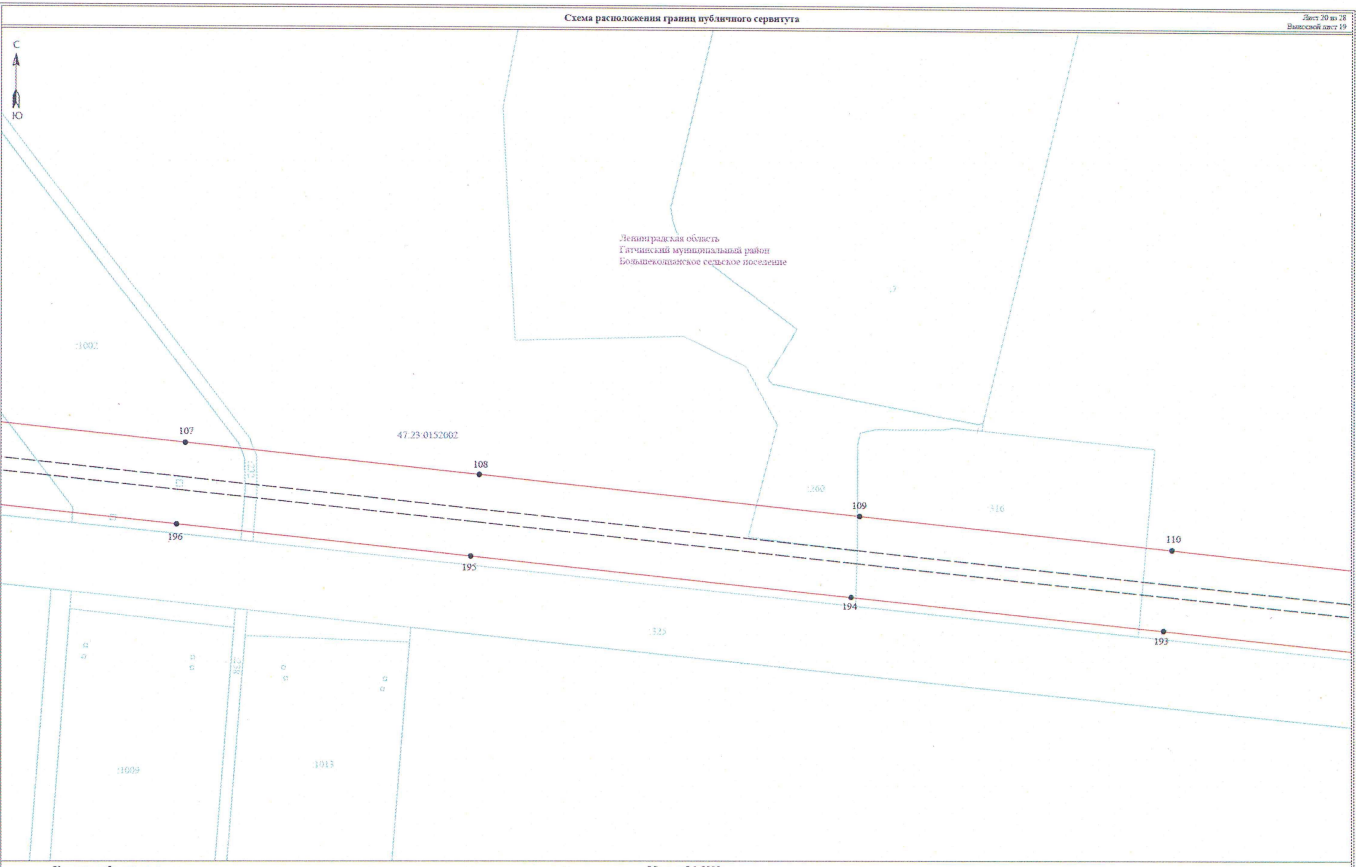


Схема расположения грани публичного сервитута

Лист 20 из 28
Выпускной лист 19



Ленинградская область
Гатчинский муниципальный район
Бованьковскийское сельское поселение



Условные обозначения:

- граница публичного сервитута
- границы земельного участка, сведения о котором содержатся в ЕГРН
- воздушная линия электропередачи высокого напряжения ВЛ 110кВ
- и/или — номер кадастрового квартала
- граница кадастрового квартала
- — обозначение земельного участка, сведения о котором содержатся в ЕГРН
- — обозначение параметрических точек границы публичного сервитута
- граница сооружения - ВЛ 110кВ Прометей 1/2 с отстойной на ВС-225 (Административный номер 47.23-0906000-11)

Масштаб 1:2000

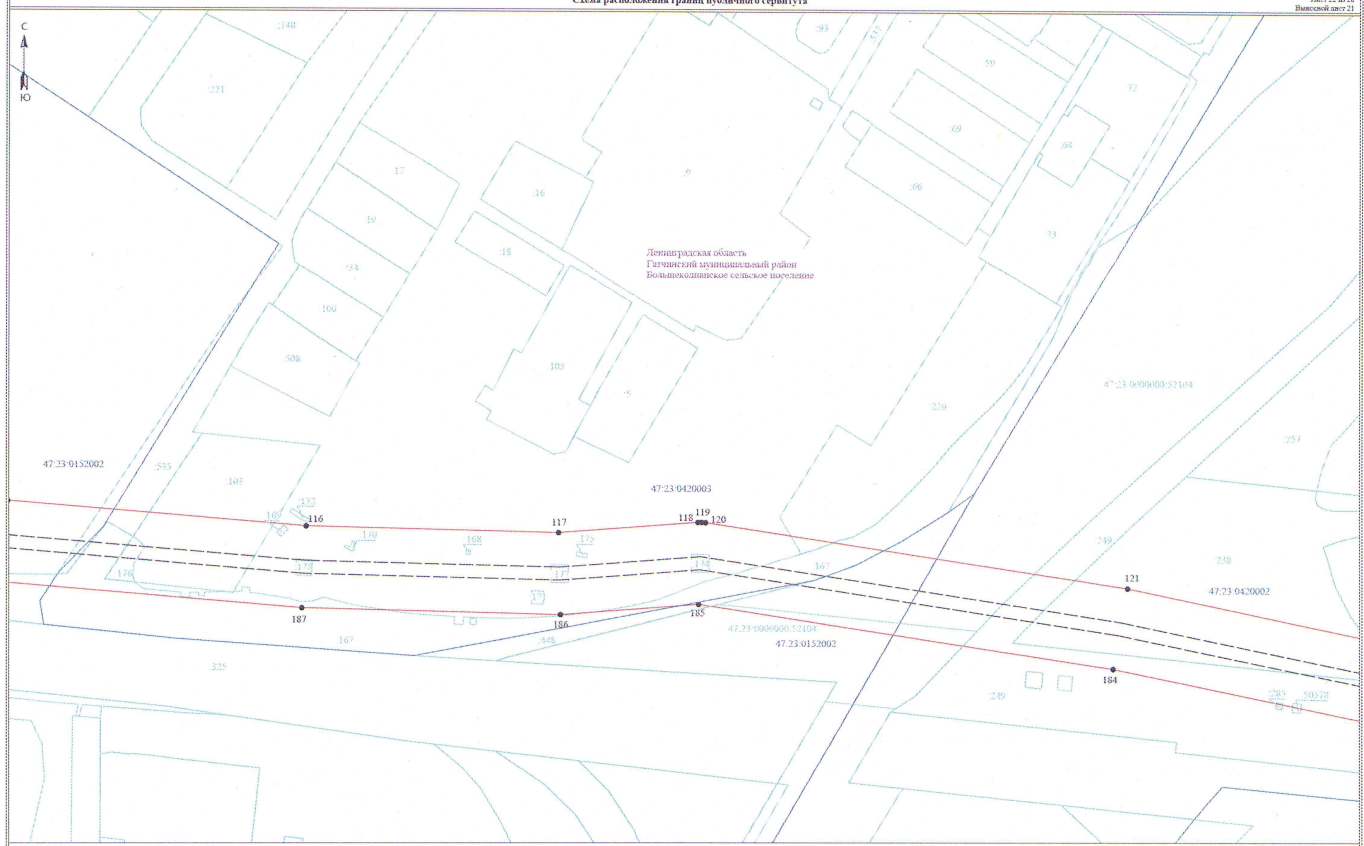
Подпись



Дата "04" марта 2024 г

Схема расположения границ публичного сервитута

Лист 22 из 28
Выпуск № лист 21



- Условные обозначения:**
- границы публичного сервитута
 - границы земельного участка, сведения о котором содержатся в ЕГРН
 - граница здания электропровода высокого напряжения ВЛ 110кВ
 - номер кадастрового квартала
 - границы кадастрового квартала
 - обозначение земельного участка, сведения о котором содержатся в ЕГРН
 - обозначение характерных точек границы публичного сервитута
 - граница сооружения - ВЛ 110кВ Пролетей 1/2 с отстойкой на ПС 225 (Кадастровый номер 47.23.096000.1)

Масштаб 1:2000

Подпись _____
Дата "04." марта 2024 г.



Схема расположения границ публичного сервитута

Лист 23 из 28
Выпускной лист 22

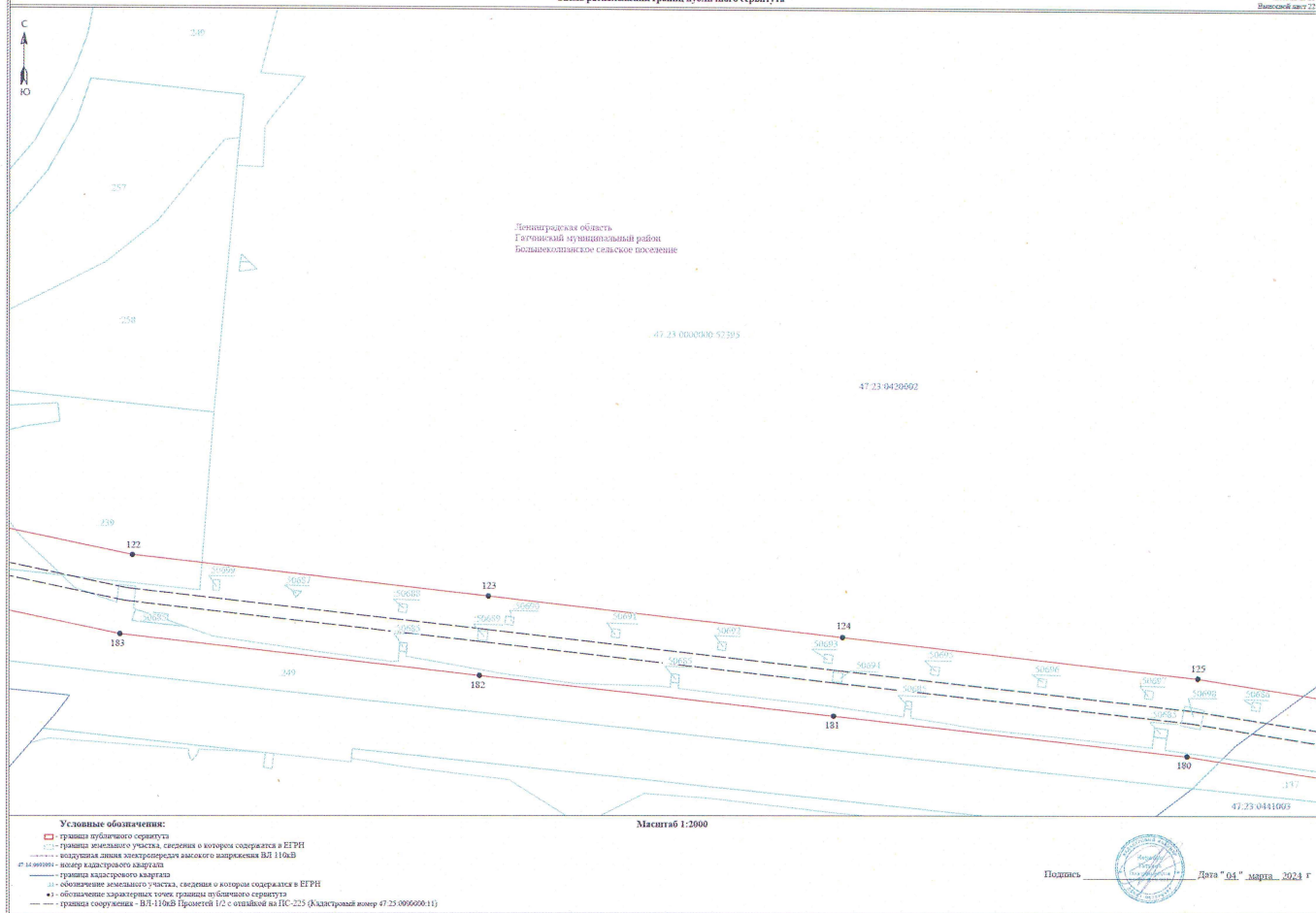


Схема расположения границ публичного сервитута

Лист: 24 из 28
Выпускной лист: 23

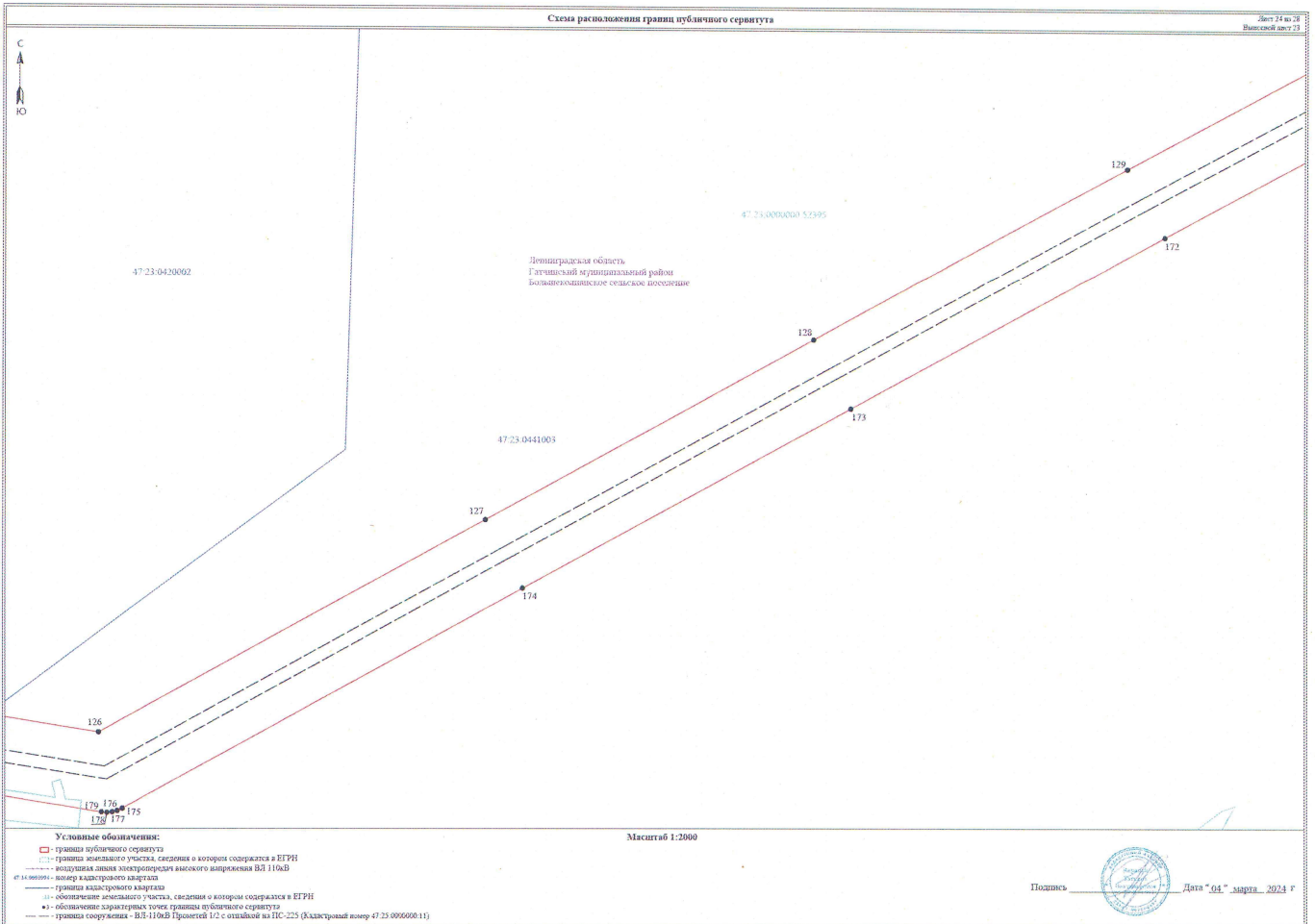
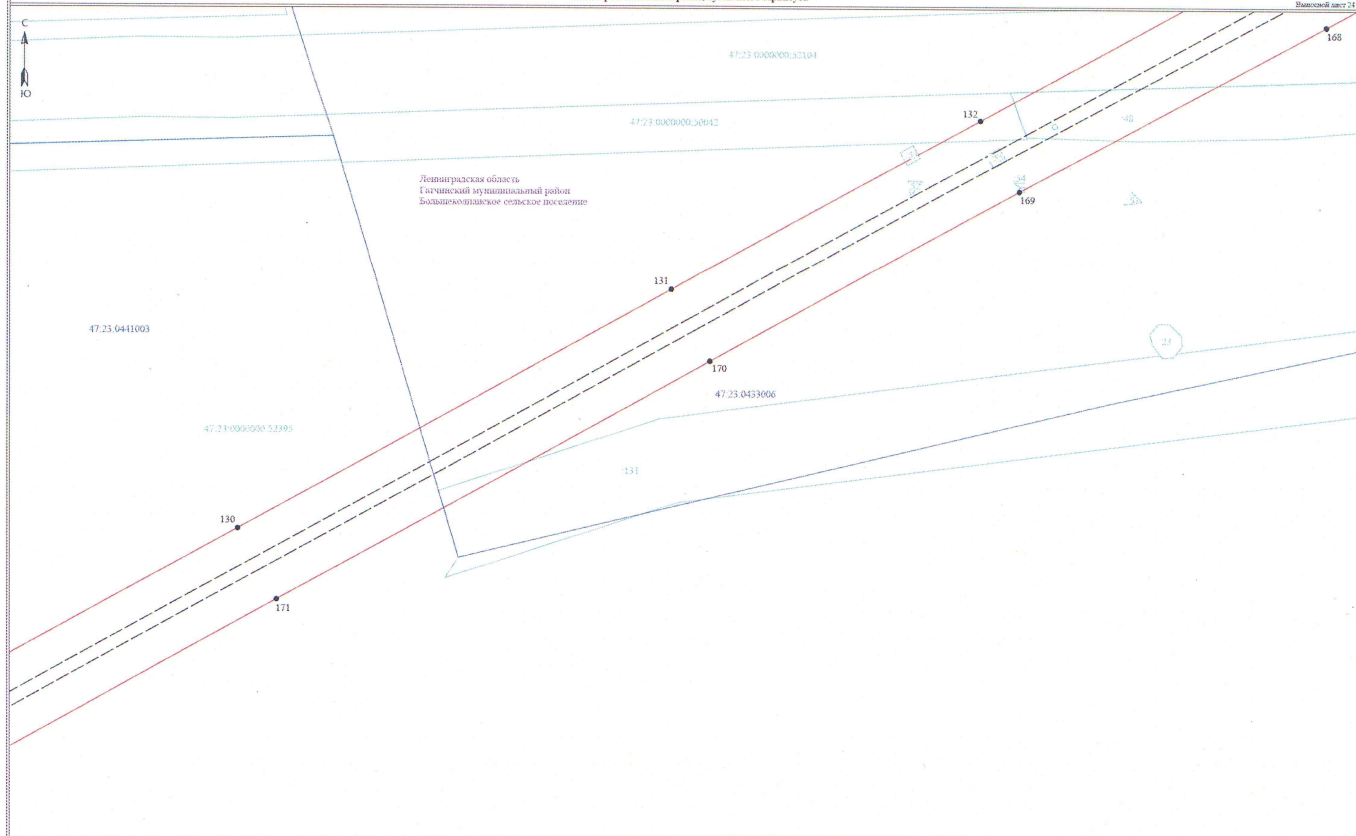


Схема расположения границ публичного сервитута

Лист 25 из 28
Выпускной лист 25



Ленинградская область
Гатчинский муниципальный район
Большовиновское сельское поселение

Условные обозначения:

- граница публичного сервитута
- граница земельного участка, сведения о котором содержатся в ЕГРН
- воздушная линия электропередачи высокого напряжения ВЛ 110кВ
- граница кадастрового квартала
- обозначение земельного участка, сведения о котором содержатся в ЕГРН
- обозначение характерных точек границы публичного сервитута
- граница сооружения - ВЛ 110кВ Циклоней 1/2, отпайкой на ПС 225 (Кадастровый номер 47.25.0906000.11)

Масштаб 1:2000

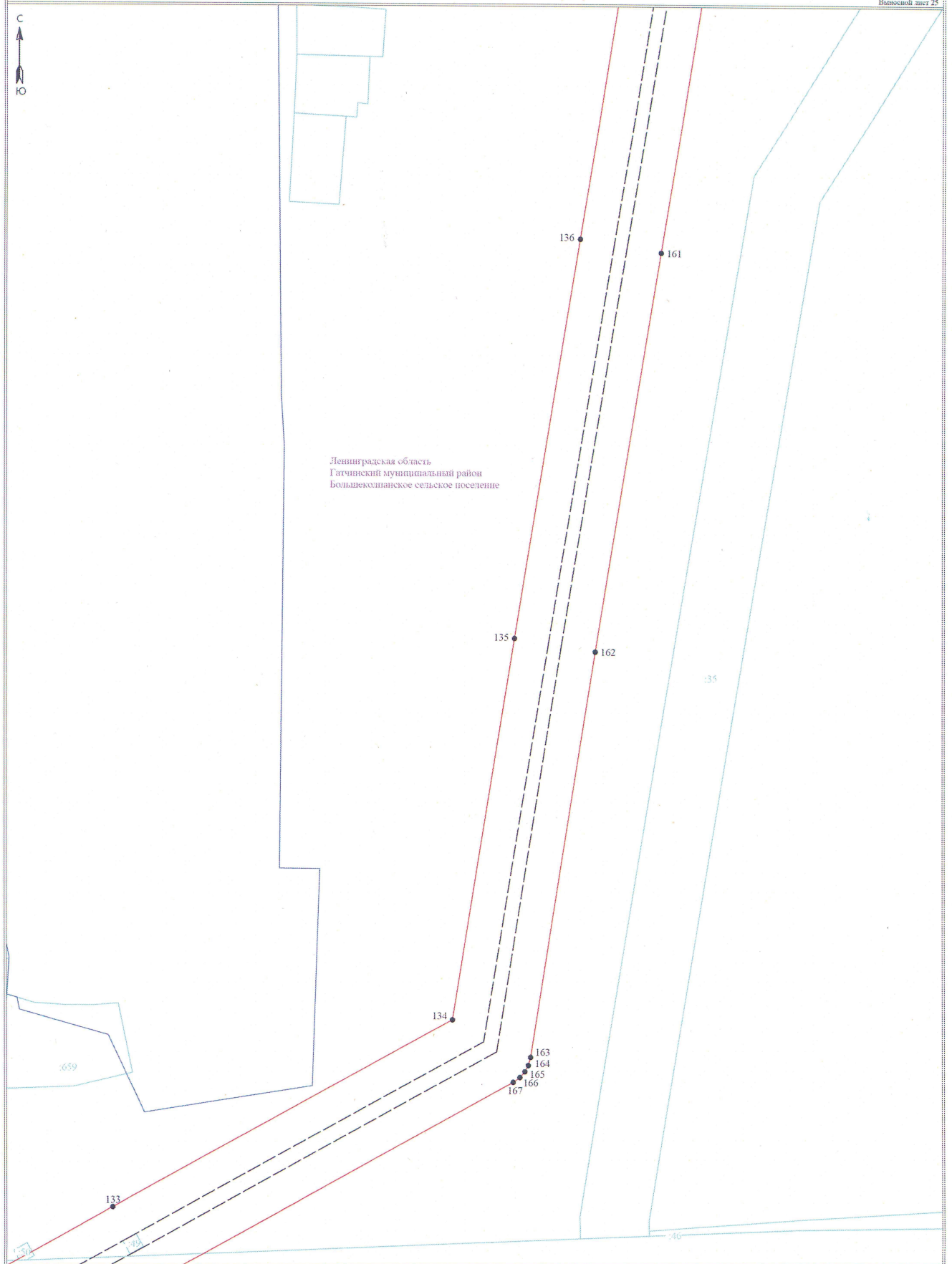
Подпись



Дата "04" марта 2024 г



Ленинградская область
Гатчинский муниципальный район
Большекоспанское сельское поселение



Условные обозначения:

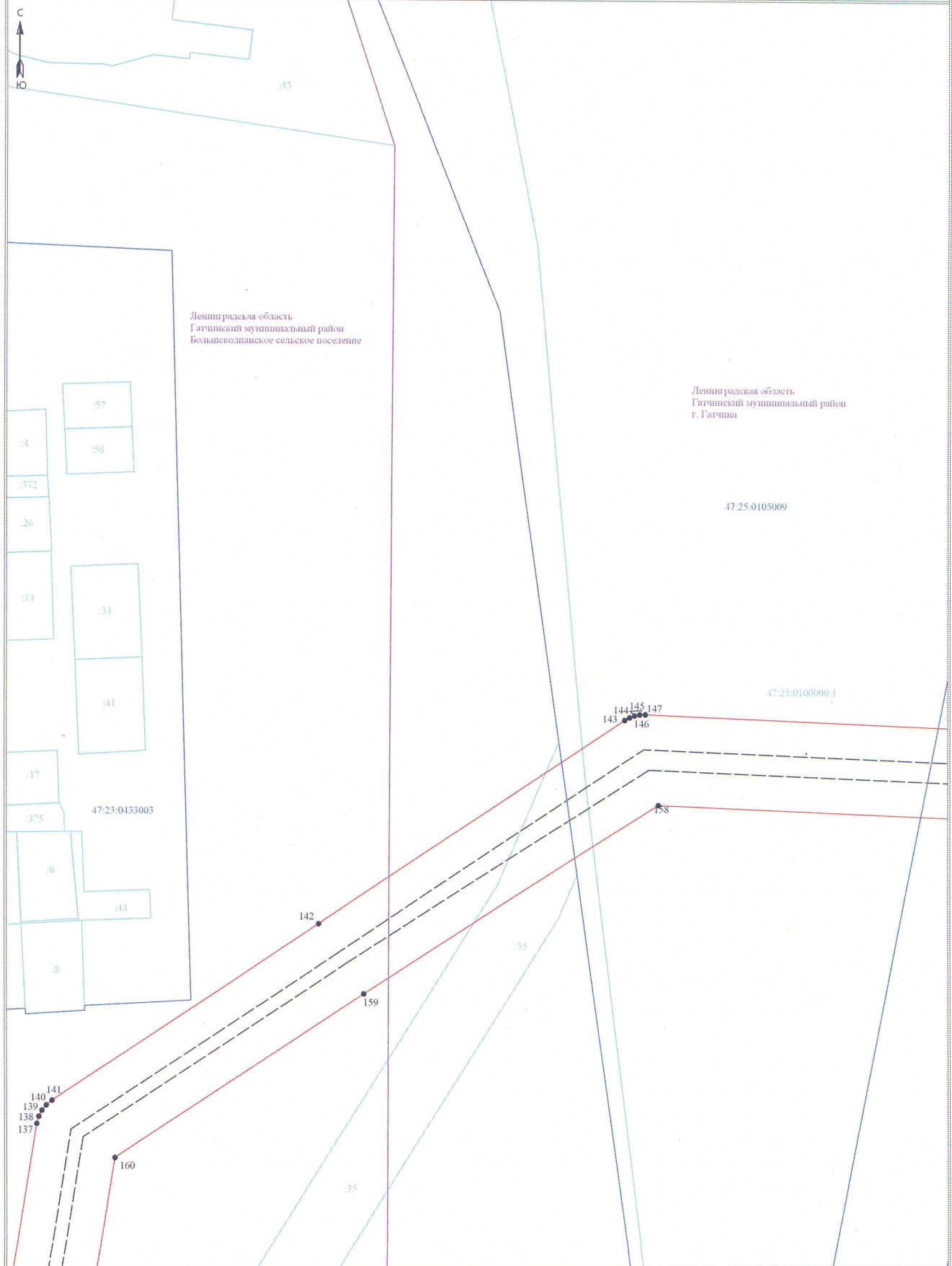
- граница публичного сервитута
- граница земельного участка, сведения о котором содержится в ЕГРН
- воздушная линия электропередачи высокого напряжения ВЛ 110кВ
- 47:18:0002004 - номер кадастрового квартала
- граница кадастрового квартала
- | - обозначение земельного участка, сведения о котором содержится в ЕГРН
- - обозначение характерных точек границы публичного сервитута
- граница сооружения - ВЛ-110кВ Прометей 1/2 с оттайкой на ПС-225 (Кадастровый номер 47:25:0000000:11)

Масштаб 1:2000

Подпись _____



Дата "04" марта 2024 г



Ленинградская область
Гатчинский муниципальный район
Большеколпанское сельское поселение

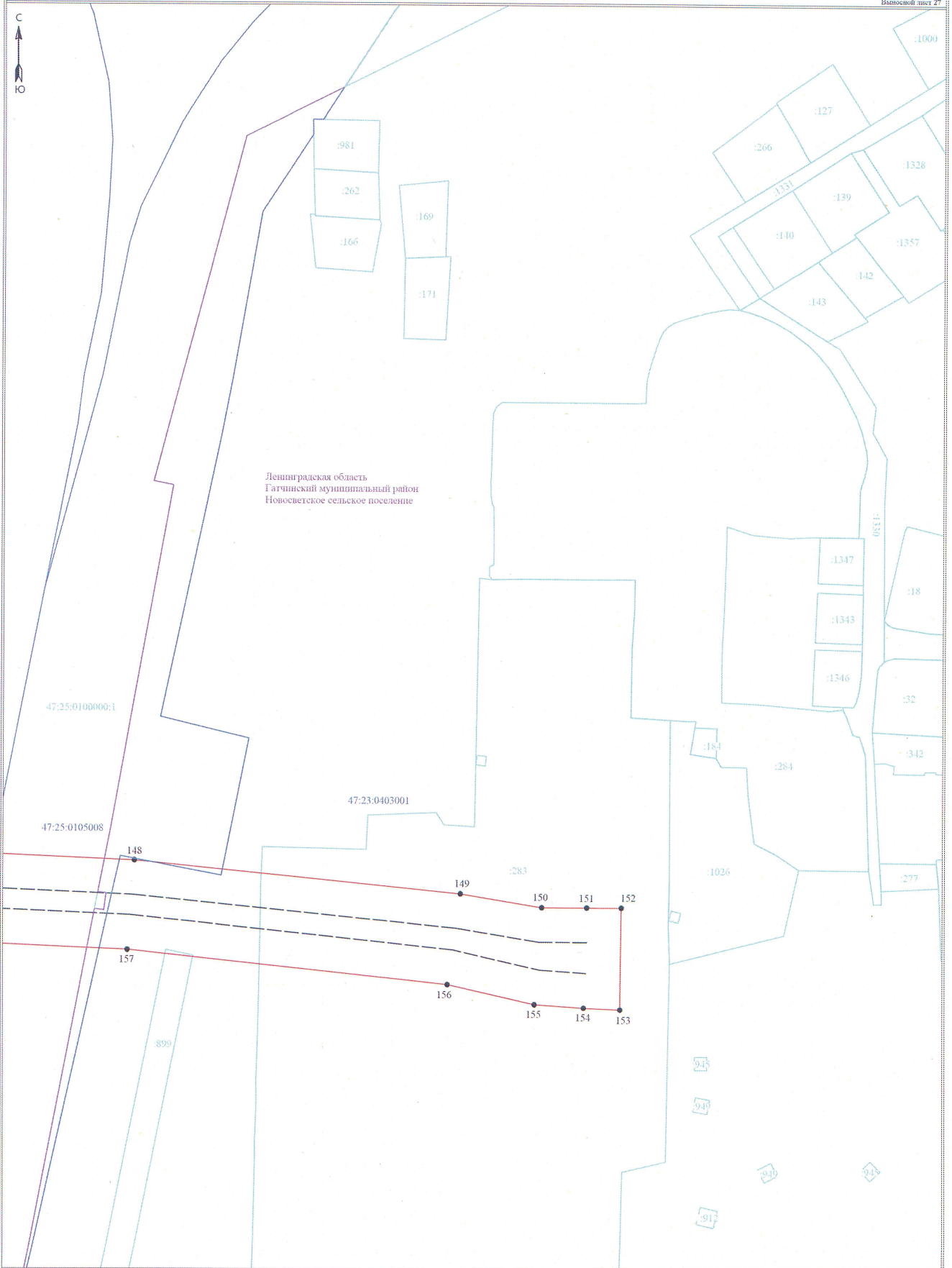
Ленинградская область
Гатчинский муниципальный район
г. Гатчина

- Условные обозначения:**
- граница публичного сервитута
 - граница земельного участка, сведения о котором содержится в ЕГРН
 - воздушная линия электропередач высокого напряжения ВЛ 110кВ
 - номер кадастрового квартала
 - граница кадастрового квартала
 - обозначение земельного участка, сведения о котором содержится в ЕГРН
 - обозначение характерных точек границы публичного сервитута
 - граница сооружения - ВЛ-110кВ Прометей 1/2 с оттайкой на ПС-225 (Кадастровый номер 47:25:0000000:11)

Масштаб 1:2000

Подпись _____ Дата " 04 " марта 2024 г





Ленинградская область
Гатчинский муниципальный район
Новосветское сельское поселение

Условные обозначения:

- граница публичного сервитута
- граница земельного участка, сведения о котором содержатся в ЕГРН
- воздушная линия электропередачи высокого напряжения ВЛ 110кВ
- 47:1:060204 - номер кадастрового квартала
- граница кадастрового квартала
- обозначение земельного участка, сведения о котором содержатся в ЕГРН
- обозначение характерных точек границы публичного сервитута
- граница сооружения - ВЛ-110кВ Прометей 1/2 с оттайкой на ПС-225 (Кадастровый номер 47:25:0000000:11)

Масштаб 1:2000

Подпись _____



Дата "04" марта 2024 г