



ЛЕНИНГРАДСКИЙ ОБЛАСТНОЙ КОМИТЕТ ПО УПРАВЛЕНИЮ
ГОСУДАРСТВЕННЫМ ИМУЩЕСТВОМ
(ЛЕНОБЛКОМИМУЩЕСТВО)

РАСПОРЯЖЕНИЕ

7 мая 2024 года

№ 584

Санкт-Петербург

Об установлении публичного сервитута для использования земельных участков в целях эксплуатации объекта электросетевого хозяйства регионального значения ВЛ-110 кВ Балтийская-2

На основании статьи 23, главы V.7 Земельного кодекса Российской Федерации, Схемы территориального планирования Ленинградской области в области электроэнергетики, утвержденной постановлением Правительства Ленинградской области от 17.06.2021 № 381, в соответствии с пунктом 2.41 Положения о Ленинградском областном комитете по управлению государственным имуществом, утвержденного постановлением Правительства Ленинградской области от 23.04.2010 № 102, и в связи с ходатайством публичного акционерного общества «Россети Ленэнерго» (ОГРН 1027809170300, ИНН 7803002209, адрес местонахождения: 197349, Российская Федерация, Санкт-Петербург, вн. тер. г. МО Озеро Долгое, ул. Гаккелевская, д. 21, лит. а, e-mail: office@lenenergo.ru) от 09.04.2024 вх. № ЭВО-47242187010285309:

1. Установить публичный сервитут в отношении земельных участков согласно приложению 1.

Цель установления публичного сервитута – в целях эксплуатации объекта электросетевого хозяйства регионального значения ВЛ-110 кВ Балтийская-2.

2. Утвердить границы публичного сервитута согласно приложению 2.

3. Публичный сервитут устанавливается на срок 49 лет.

4. Срок, в течение которого использование земель, земельных участков (их частей), указанных в приложении 1, и (или) расположенных на них объектов недвижимого имущества в соответствии с их разрешенным использованием будет невозможно или существенно затруднено в связи с осуществлением публичного сервитута, составляет от 3 до 60 дней.

5. Публичному акционерному обществу «Россети Ленэнерго» в течение 30 рабочих дней с даты издания настоящего распоряжения и далее ежегодно представлять в Леноблкомимущество график проведения работ при осуществлении деятельности, для обеспечения которой устанавливается публичный сервитут.

6. В течение пяти рабочих дней со дня издания настоящего распоряжения отделу формирования и учета земельных ресурсов Леноблкомимущества:

6.1. обеспечить размещение распоряжения на официальном сайте комитета (<http://kugi.lenobl.ru>) в информационно-телекоммуникационной сети "Интернет";

6.2. направить копию распоряжения в Управление Федеральной службы государственной регистрации, кадастра и картографии по Ленинградской области;

6.3. обеспечить направление копии распоряжения владельцу публичного сервитута, а также сведения, предусмотренные подпунктом 5 пункта 7 статьи 39.43 Земельного кодекса Российской Федерации.

7. Публичное акционерное общество «Россети Ленэнерго» обязано привести земельные участки в состояние, пригодное для использования в соответствии с видом разрешенного использования, снести инженерное сооружение, размещенное на основании публичного сервитута, в сроки предусмотренные пунктом 8 статьи 39.50 Земельного кодекса Российской Федерации.

8. Публичный сервитут считается установленным со дня внесения сведений о нём в Единый государственный реестр недвижимости.

9. Контроль за исполнением распоряжения оставляю за собой.

Заместитель
председателя комитета



Г.В.Давыдова

Перечень земельных участков, в отношении которых устанавливается публичный сервитут

Кадастровый номер земельного участка	Адрес или описание местоположения земельного участка
47:23:0000000:486	Ленинградская область, Гатчинский район
47:25:0112010:4	Ленинградская область, Гатчинский муниципальный район, Гатчинское городское поселение, город Гатчина, улица Индустриальная, земельный участок № 33
47:25:0112012:37	Ленинградская область, Гатчинский район, Гатчинское городское поселение, г. Гатчина, ул. Индустриальная, 28
47:25:0112012:53	Ленинградская область, Гатчинский муниципальный район, Гатчинское городское поселение, г. Гатчина, Промзона-1, квартал 1, площадка 6
47:25:0112010:40	Российская Федерация, Ленинградская область, Гатчинский муниципальный район, Гатчинское городское поселение, город Гатчина, улица Индустриальная, земельный участок 29
47:25:0112010:18	Российская Федерация, Ленинградская область, Гатчинский муниципальный район, Гатчинское городское поселение, город Гатчина, улица Индустриальная, земельный участок №25
47:25:0112010:11	Ленинградская область, Гатчинский муниципальный район, Гатчинское городское поселение, город Гатчина, улица Индустриальная, земельный участок № 31
47:25:0112012:381	Ленинградская область, Гатчинский муниципальный район, город Гатчина, ул. Индустриальная
47:25:0112012:79	Российская Федерация, Ленинградская область, Гатчинский муниципальный район, Гатчинское городское поселение, город Гатчина, проезд Энергетиков
47:25:0112012:72	Российская Федерация, Ленинградская область, Гатчинский муниципальный район, Гатчинское городское поселение, город Гатчина, проезд Энергетиков
47:25:0112012:65	Российская Федерация, Ленинградская область, Гатчинский муниципальный район, Гатчинское городское поселение, город Гатчина, улица Индустриальная, земельный участок № 34
47:25:0112012:64	Ленинградская область, Гатчинский муниципальный район, Гатчинское городское поселение, г. Гатчина, ул. Индустриальная, д. 34
47:25:0100000:1	Ленинградская область, г. Гатчина, ориентир: железная дорога - в границах участка
47:25:0111011:7	Ленинградская область, Гатчинский муниципальный район, Гатчинское городское поселение, г. Гатчина
47:25:0112013:10	Ленинградская область, Гатчинский район, Гатчинское городское поселение, г. Гатчина, Промзона-1, ул. Индустриальная
47:25:0110001:17	Ленинградская область, Гатчинский муниципальный район, Гатчинское городское поселение, город Гатчина, микрорайон Орлова роща, земельный участок № 1
47:23:0259002:9	Российская Федерация, Ленинградская область, Гатчинский

Кадастровый номер земельного участка	Адрес или описание местоположения земельного участка
	муниципальный район, Веревское сельское поселение, Промышленная зона "Вайялово", з/у 5
47:23:0259002:872	Ленинградская область, Гатчинский район, Веревское сельское поселение, автомобильная дорога "Красное Село-Гатчина-Павловск на участке км 14+600-км 18+000"
47:25:0111008:1	обл. Ленинградская, р-н Гатчинский, г. Гатчина, ш. Киевское, 22
47:25:0000000:5903	Ленинградская область, город Гатчина
47:25:0111012:246	Российская Федерация, автомобильная дорога км 14+600 - км 18+000
47:25:0000000:6107	Ленинградская область, Гатчинский район, автомобильная дорога км 14+600 - км 18+000
47:25:0111013:1763	Российская Федерация, Ленинградская область, Гатчинский муниципальный район, Гатчинское городское поселение, город Гатчина, улица Чехова
47:25:0112010:1	Ленинградская область, Гатчинский район, Гатчинское городское поселение, г. Гатчина, Промзона-1, Промзона №1, кварт 5. пл 2
47:23:0000000:52103	Ленинградская область, Гатчинский район, автомобильная дорога М-20, Санкт-Петербург-Псков-Пустошка-Невель, до границы с Республикой Беларусь
47:25:0112010:12	Российская Федерация, Ленинградская область, Гатчинский муниципальный район, Гатчинское городское поселение, город Гатчина, улица Индустриальная, земельный участок 216
47:25:0112010:357	Российская Федерация, Ленинградская область, Гатчинский муниципальный район, Гатчинское городское поселение, город Гатчина, улица Индустриальная, земельный участок 196
47:25:0112010:359	Российская Федерация, Ленинградская область, Гатчинский муниципальный район, Гатчинское городское поселение, город Гатчина, улица Индустриальная, земельный участок 21а
47:25:0112010:31	обл. Ленинградская, р-н Гатчинский, Гатчинское городское поселение, Сельский населенный пункт г. Гатчина, Промзона-1, Промзона 1, квартал 2, пл.3
47:25:0112010:21	Российская Федерация, Ленинградская область, Гатчинский муниципальный район, Гатчинское городское поселение, город Гатчина, проезд Энергетиков, земельный участок № 14
47:25:0112010:13	Ленинградская область, г. Гатчина, Промзона-1
47:23:0000000:496	Ленинградская область, Гатчинский район, ВЛ 110 кВ Промзона-1, опоры №2-№4, №8-№11, №24-№25
47:25:0112010:22	Ленинградская область, г Гатчина, Промзона-1, квартал 2, площадка 3
47:25:0112009:24	Ленинградская область, г Гатчина, Промзона-1, квартал 2, площадка 3
47:23:1704001:102	Ленинградская область, Гатчинский район, с.т. ВНИИСТРОММАШ, массив Промзона №1, уч.102
47:23:1704001:99	Ленинградская область, Гатчинский район, с.т. ВНИИСТРОММАШ, массив Промзона №1, уч.99
47:23:1704001:118	Ленинградская область, Гатчинский район, массив Промзона-1, с.т. ВНИИСТРОММАШ

Кадастровый номер земельного участка	Адрес или описание местоположения земельного участка
47:25:0112004:264	Ленинградская область, г. Гатчина, массив Промзона-1, СТ Электронстандарт № 1, уч. 66
47:25:0112009:48	Ленинградская область, Гатчинский муниципальный район, Гатчинское городское поселение, г. Гатчина, массив Промзона-1, СНТ "ПОГАТ", уч.28
47:25:0112009:57	Российская Федерация, Ленинградская область, Гатчинский муниципальный район, Гатчинское городское поселение, город Гатчина, территория СНТ "Погат", земельный участок №32
47:25:0112009:22	обл. Ленинградская, р-н Гатчинский, Гатчинское городское поселение, Сельский населенный пункт г. Гатчина, Промзона-1, Промзона 1
47:25:0112009:76	-
47:25:0112009:77	-
47:25:0112009:13	Ленинградская область, Гатчинский район, Гатчинское городское поселение, г. Гатчина, Промзона-1
47:25:0112009:94	Ленинградская область, Гатчинский район, г. Гатчина
47:25:0112009:114	-
47:25:0112009:96	-
47:25:0112009:67	-
47:25:0112009:63	Ленинградская область, Гатчинский район, Гатчинское городское поселение, г. Гатчина, массив Промзона-1, СНТ "ПОГАТ", уч. 16
47:25:0112009:71	-
47:25:0112009:65	-
47:25:0112009:80	Ленинградская область, Гатчинский район, г. Гатчина
47:25:0112009:102	-
47:25:0112009:108	-
47:25:0112009:112	-
47:25:0112009:110	-
47:25:0112009:86	-
47:25:0112009:118	-
47:25:0112009:59	-
47:23:0000000:495	Ленинградская область, Гатчинский район, ВЛ 110 кВ Промзона-1/Балтийская-2, опоры №1/1, №12/14-№23/25
47:23:0000000:494	Ленинградская область, Гатчинский район, ВЛ 110 кВ Антропшинская-1, опоры №1, №14-№17, №19-№22
47:25:0112004:268	Российская Федерация, Ленинградская область, Гатчинский район, Гатчинское городское поселение, Гатчина, массив Промзона-1, СНТ "Электронстандарт", 62
47:25:0112004:266	Ленинградская область, Гатчинский район, Гатчинское городское поселение, Сельский населенный пункт г. Гатчина, массив Промзона-1, СНТ "Электронстандарт", уч. 64
47:25:0112004:269	Ленинградская область, Гатчинский район, Гатчинское городское поселение, Сельский населенный пункт г. Гатчина, массив Промзона-1, СНТ "Электронстандарт", 60
47:25:0112004:270	Ленинградская область, Гатчинский муниципальный район, Гатчинское городское поселение, г. Гатчина, территория ТСН РНИИ "Электронстандарт", земельный участок № 59
47:25:0112004:271	Российская Федерация, Ленинградская область, Гатчинский муниципальный район, Гатчинское городское поселение,

Кадастровый номер земельного участка	Адрес или описание местоположения земельного участка
	город Гатчина, территория товарищества собственников недвижимости РНИИ «Электронстандарт», земельный участок № 58
47:25:0112009:45	Ленинградская область, Гатчинский район, Гатчинское городское поселение, г. Гатчина, массив "Промзона-1", СНТ "Погат", уч. №9
47:25:0112009:20	обл. Ленинградская, р-н Гатчинский, Гатчинское городское поселение, Сельский населенный пункт г. Гатчина, массив Промзона-1, СНТ "Электронстандарт", уч.65
47:25:0112004:433	Ленинградская область, Гатчинский муниципальный район, Гатчинское городское поселение, город Гатчина, ТСН РНИИ "Электронстандарт"
47:25:0112009:9	Ленинградская область, Гатчинский муниципальный район, Гатчинское городское поселение, г. Гатчина, тер. ТСН РНИИ "Электронстандарт", земельный участок № 63
47:25:0112009:141	Ленинградская область, Гатчинский муниципальный район. Гатчинское городское поселение, г. Гатчина, массив Промзона-1, с.т. "ПОГАТ", уч. 10, уч. 11
47:25:0112009:142	Ленинградская область, Гатчинский муниципальный район, Гатчинское городское поселение, г. Гатчина, массив "Промзона-1", СНТ "РНИИ Электронстандарт", уч. 61
47:25:0112009:47	Ленинградская область, Гатчинский район, Гатчинское городское поселение, г. Гатчина, массив Промзона-1, СНТ "ПОГАТ", уч. 7
47:25:0112009:460	Российская Федерация, Ленинградская область, Гатчинский район, город Гатчина, массив "Промзона-1", ТСН РНИИ "Электронстандарт", уч. 57
47:23:1701001:2	Ленинградская область, Гатчинский район, массив Промзона-1, с.т. Кировец-2, уч. 1а
47:23:1704001:98	Ленинградская область, Гатчинский район, СТ ВНИИСТРОММАШ, массив Промзона №1, уч.98
47:25:0000000:5048	Ленинградская область, Гатчинский муниципальный район, Гатчинское городское поселение, г. Гатчина, ТСН РНИИ "Электронстандарт", уч. № 25
47:25:0112004:303	Российская Федерация, Ленинградская область, Гатчинский муниципальный район, Гатчинское городское поселение, город Гатчина, территория ТСН РНИИ "Электронстандарт", земельный участок № 26
47:25:0112009:14	Ленинградская область, Гатчинский муниципальный район, Гатчинское городское поселение, г. Гатчина, тер. ТСН РНИИ "Электронстандарт", земельный участок № 23
47:25:0112004:22	Ленинградская область, г. Гатчина, массив Промзона-1, с.т. "Электронстандарт", уч. 30
47:25:0112004:1	Ленинградская область, Гатчинский район, Гатчинское городское поселение, Сельский населенный пункт г. Гатчина, массив Промзона-1, СНТ "Электронстандарт", уч. 10
47:25:0112004:11	Ленинградская область, г.Гатчина, массив "Промзона -1", садоводческое товарищество "Электронстандарт-1", уч.29а.
47:25:0112004:300	Ленинградская область, Гатчинский район, Гатчинское городское поселение, г. Гатчина, массив Промзона-1, СНТ "Электронстандарт", 28
47:25:0112004:316	Ленинградская область, Гатчинский район, г. Гатчина,

Кадастровый номер земельного участка	Адрес или описание местоположения земельного участка
	массив "Промзона-1", СНТ "Электронстандарт" № I, участок № 11
47:25:0112004:315	Российская Федерация, Ленинградская область, Гатчинский муниципальный район, Гатчинское городское поселение, город Гатчина, территория товарищества собственников недвижимости РНИИ "Электростандарт", земельный участок №12
47:25:0112004:301	Ленинградская область, Гатчинский район, Гатчинское городское поселение, г. Гатчина, массив Промзона-1, СНТ "Электронстандарт", уч. 27-а
47:25:0112004:302	Российская Федерация, Ленинградская область, Гатчинский муниципальный район, Гатчинское городское поселение, город Гатчина, территория товарищества собственников недвижимости РНИИ "Электронстандарт", земельный участок № 27
47:25:0112004:307	Ленинградская область, г. Гатчина, массив Промзона-1, с.т. Электронстандарт, уч. 21
47:25:0112004:818	Ленинградская область, Гатчинский муниципальный район, Гатчинское городское поселение, город Гатчина, территория ТСН РНИИ "Электронстандарт", участок № 20
47:25:0112004:430	обл. Ленинградская, г. Гатчина, промзона массив-Промзона-1, с.т. "Электронстандарт-1", дом уч-к 21-а
47:25:0112004:418	Ленинградская область, г. Гатчина, Массив Промзона-1, ст Луч
47:25:0112004:180	Ленинградская область, Гатчинский район, Гатчинское городское поселение, Сельский населенный пункт г. Гатчина, массив Промзона-1, СНТ Луч, 64
47:25:0112004:187	Ленинградская область, Гатчинский муниципальный район, Гатчинское городское поселение, г. Гатчина, массив Промзона-1, СНТ "Луч", уч. 75
47:25:0112004:186	обл. Ленинградская, р-н Гатчинский, Гатчинское городское поселение, Сельский населенный пункт г. Гатчина, массив Промзона-1, СНТ "Луч", 73
47:25:0112004:181	Ленинградская область, Гатчинский район, г. Гатчина, массив Промзона-1, с.т. "Луч", уч. № 66
47:25:0112004:32	Ленинградская область, г. Гатчина, Массив Промзона-1, ст Луч, уч.74
47:25:0112004:70	обл. Ленинградская, р-н Гатчинский, Гатчинское городское поселение, Сельский населенный пункт г. Гатчина, массив Промзона-1, СНТ "Луч", 65
47:25:0112004:71	Ленинградская область, Гатчинский орайон, Гатчинское городское поселение, Сельский населенный пункт г. Гатчина, массив Промзона-1, СНТ "Луч", 68
47:25:0112004:98	Ленинградская область, Гатчинский район, г. Гатчина, массив Промзона-1, СТ "Луч", уч. 67
47:25:0112004:184	обл. Ленинградская, р-н Гатчинский, Гатчинское городское поселение, Сельский населенный пункт г. Гатчина, массив Промзона-1, СНТ "Луч", уч. 71
47:25:0112004:183	обл. Ленинградская, р-н Гатчинский, Гатчинское городское поселение, Сельский населенный пункт г. Гатчина, массив Промзона-1, СНТ "Луч", 70
47:25:0000000:5075	188300, Ленинградская область, г.Гатчина, массив "Промзона

Кадастровый номер земельного участка	Адрес или описание местоположения земельного участка
	-1", садоводческое товарищество "Электронстандарт-1", уч.17.
47:25:0112004:25	Российская Федерация, Ленинградская область, Гатчинский муниципальный район, Гатчинское городское поселение, город Гатчина, территория товарищества собственников недвижимости РНИИ "Электронстандарт", земельный участок № 19
47:25:0112004:13	обл. Ленинградская, р-н Гатчинский, Гатчинское городское поселение, Сельский населенный пункт г. Гатчина, массив Промзона-1, СНТ "Луч", 95
47:25:0112004:278	Ленинградская область, Гатчинский муниципальный район, Гатчинское городское поселение, город Гатчина, территория товарищества собственников недвижимости РНИИ "Электронстандарт", земельный участок № 48
47:25:0112004:279	Российская Федерация, Ленинградская область, Гатчинский муниципальный район, Гатчинское городское поселение, г. Гатчина, территория ТСН РНИИ "Электронстандарт", участок № 47
47:25:0112004:201	Ленинградская область, Гатчинский район, г. Гатчина, Массив Промзона-1, ст Луч, участок 93
47:25:0112004:274	обл. Ленинградская, р-н Гатчинский, Гатчинское городское поселение, Сельский населенный пункт г. Гатчина, массив Промзона-1, СНТ Электронстандарт, 53
47:25:0112004:77	обл. Ленинградская, р-н Гатчинский, Гатчинское городское поселение, Сельский населенный пункт г. Гатчина, массив Промзона-1, СНТ "Электронстандарт", 54
47:25:0112004:277	Ленинградская область, Гатчинский муниципальный район, Гатчинское городское поселение, город Гатчина, территория ТСН РНИИ "Электронстандарт", участок № 50
47:25:0112004:312	Ленинградская область, Гатчинский район, г. Гатчина, массив Промзона-1, с.т "Электронстандарт № 1", уч. 15 а
47:25:0112004:31	Российская Федерация, Ленинградская область, Гатчинский муниципальный район, Гатчинское городское поселение, город Гатчина, территория товарищества собственников недвижимости РНИИ "Электронстандарт", земельный участок № 18
47:25:0112004:61	обл. Ленинградская, р-н Гатчинский, Гатчинское городское поселение, Сельский населенный пункт г. Гатчина, массив Промзона-1, СНТ "Луч", 94
47:25:0112004:90	обл. Ленинградская, р-н Гатчинский, Гатчинское городское поселение, Сельский населенный пункт г. Гатчина, массив Промзона-1, СНТ "Электронстандарт", 49
47:25:0112004:311	Ленинградская область, Гатчинский район, Гатчинское городское поселение, Сельский населенный пункт г. Гатчина, массив Промзона-1, СНТ "Электронстандарт", 16
47:25:0112004:199	Ленинградская область, г. Гатчина, массив Промзона-1, с.т. Луч, уч. 91
47:25:0112004:200	Ленинградская область, Гатчинский район, Гатчинское городское поселение, Сельский населенный пункт г. Гатчина, массив Промзона-1, СНТ Луч, уч. 92
47:25:0112004:107	Ленинградская область, Гатчинский район, г. Гатчина, массив "Промзона №1", СНТ РНИИ "Электронстандарт",

Кадастровый номер земельного участка	Адрес или описание местоположения земельного участка
	уч.13а
47:25:0112004:314	обл. Ленинградская, р-н Гатчинский, Гатчинское городское поселение, Сельский населенный пункт г. Гатчина, массив Промзона-1, СНТ "Электронстандарт", 13
47:25:0112004:272	Российская Федерация, Ленинградская область, Гатчинский муниципальный район, Гатчинское городское поселение, город Гатчина, территория товарищества собственников недвижимости РНИИ "Электронстандарт", земельный кчасток № 56
47:25:0112004:273	Российская Федерация, Ленинградская область, Гатчинский муниципальный район, Гатчинское городское поселение, город Гатчина, территория товарищества собственников недвижимости РНИИ "Электронстандарт", земельный участок № 55
47:25:0112009:5	обл. Ленинградская, р-н Гатчинский, Гатчинское городское поселение, Сельский населенный пункт г. Гатчина, массив Промзона-1, СНТ "Буревестник", 74
47:25:0112009:78	-
47:25:0112009:98	-
47:25:0112009:90	-
47:25:0112009:82	-
47:25:0112009:105	-
47:25:0112009:88	-
47:25:0112009:462	Ленинградская область, муниципальный район Гатчинский, городское поселение Гатчинское, город Гатчина, территория снт Буревестник, земельный участок 78
47:23:1707001:24	Ленинградская область, Гатчинский район, с.т. Буревестник-2, массив Промзона-1, уч. 24
47:23:1707001:20	Ленинградская область, Гатчинский район, с.т. Буревестник-2, массив Промзона-1, уч. 20
47:23:1707001:22	Ленинградская область, Гатчинский район, с.т. Буревестник-2, массив Промзона-1, уч. 22
47:23:1707001:23	Ленинградская область, Гатчинский район, массив Промзона-1, с.т. Буревестник-2, уч. 23
47:23:1707001:21	Ленинградская область, Гатчинский район, с.т. Буревестник-2, массив Промзона-1, уч. 21
47:23:1707001:19	Ленинградская область, Гатчинский район, с.т. Буревестник-2, массив Промзона-1, уч. 19
47:23:1702001:27	Ленинградская область, Гатчинский район, массив Промзона-1, с.т. Медик, уч. 27
47:23:1702001:23	Ленинградская область, Гатчинский район, с.т. Медик, уч. 23
47:23:1702001:29	Ленинградская область, Гатчинский район, массив Промзона-1, с.т. "Медик", участок №29
47:23:1702001:24	Ленинградская область, Гатчинский район, с.т. Медик, массив Промзона-1, уч. 24
47:23:1708001:25	Ленинградская область, Гатчинский район, массив Промзона-1, с.т. Надежда,уч. 25
47:23:1708001:28	Ленинградская область, Гатчинский район, с.т. Надежда, массив Промзона-1, уч. 28
47:23:1702001:19	Ленинградская область, Гатчинский район, массив Промзона-1, с.т. Медик, уч. 19

Кадастровый номер земельного участка	Адрес или описание местоположения земельного участка
47:23:1707001:9	Ленинградская область, Гатчинский район, с.т. Буревестник-2, массив Промзона-1, уч. 9
47:23:1707001:5	Ленинградская область, Гатчинский район, с.т. Буревестник-2, массив Промзона-1, уч. 5
47:23:1707001:4	Ленинградская область, Гатчинский район, с.т. Буревестник-2, массив Промзона-1, уч. 4
47:23:1707001:3	Ленинградская область, Гатчинский район, с.т. Буревестник-2, массив Промзона-1, уч. 3
47:23:1707001:11	Ленинградская область, Гатчинский район, массив Промзона-1, с.т. "Буревестник-2", уч. 11
47:23:1707001:10	Ленинградская область, Гатчинский район, массив Промзона-1, СТ "Буревестник-2", уч. 10
47:23:1707001:18	Ленинградская область, Гатчинский район, с.т. Буревестник-2, массив Промзона-1, уч. 18
47:23:1707001:12	Ленинградская область, Гатчинский район, массив Промзона-1, с.т. Буревестник-2, уч.12
47:23:1707001:13	Ленинградская область, Гатчинский район, массив Промзона-1, с.т. Буревестник-2, уч.13
47:23:1707001:14	Ленинградская область, Гатчинский район, массив "Промзона-1",СТ "Буревестник-2", уч. 14
47:23:1707001:15	Ленинградская область, Гатчинский район, массив Промзона-1, с.т. "Буревестник-2", уч. 15
47:23:1707001:308	Российская Федерация, Ленинградская область, Гатчинский район, массив Промзона-1, снт Буревестник-2, уч 1-2
47:25:0103007:1	Ленинградская область, г Гатчина, ул Торфяная, д 2
47:23:1707001:88	Ленинградская область, Гатчинский район, массив "Промзона-1", СНТ "Буревестник-2"
47:23:1707001:59	Ленинградская область, Гатчинский район, массив Промзона-1, СТ "Буревестник-2", уч. 59
47:23:1707001:27	Ленинградская область, Гатчинский район, массив Промзона-1, с.т. Буревестник-2, уч. 27
47:25:0103005:17	Российская Федерация, Ленинградская область, Гатчинский муниципальный район, Гатчинское городское поселение, город Гатчина, улица Станционная, земельный участок № 19
47:25:0103004:53	Ленинградская область, г. Гатчина, ул. Механическая, д.8
47:25:0112004:389	Ленинградская область, Гатчинский район, массив Промзона-1, СНТ «Солнечный луч», уч. 1
47:25:0112004:421	Ленинградская область, Гатчинский район, Гатчинское городское поселение, Сельский населенный пункт г. Гатчина, массив Промзона-1, СНТ Луч, уч. 1
47:25:0112004:419	Ленинградская область, Гатчинский район, г. Гатчина, Массив Промзона-1, снт "Солнечный луч"
47:25:0112004:8	обл. Ленинградская, р-н Гатчинский, Гатчинское городское поселение, Сельский населенный пункт г. Гатчина, массив Промзона-1, СНТ "Луч", уч.26
47:25:0112004:188	Ленинградская область, район Гатчинский, Гатчинское городское поселение, г. Гатчина, массив Промзона-1, СНТ "Луч", 76
47:25:0112004:42	Ленинградская область, Гатчинский район, Гатчинское городское поселение, г. Гатчина, массив Промзона-1, СНТ "Луч", 3

Кадастровый номер земельного участка	Адрес или описание местоположения земельного участка
47:25:0112004:72	обл. Ленинградская, р-н Гатчинский, Гатчинское городское поселение, Сельский населенный пункт г. Гатчина, массив Промзона-1, СНТ "Луч", 78
47:25:0112004:92	Ленинградская область, Гатчинский район, Гатчинское городское поселение, г. Гатчина, массив Промзона-1, СНТ "Луч", 77
47:25:0112004:290	обл. Ленинградская, р-н Гатчинский, Гатчинское городское поселение, Сельский населенный пункт г. Гатчина, массив Промзона-1, СНТ "Солнечный луч", 48
47:23:0403002:25	Ленинградская область, Гатчинский муниципальный район, Новосветское сельское поселение, п. Пригородный, Вырицкое шоссе, д.13 б
47:23:0403002:68	Ленинградская область, Гатчинский район, Новосветское сельское поселение, южная часть коммунально-складской зоны "Торфяное-Пригородный", квартал 4
47:23:0403002:75	Ленинградская область, Гатчинский район, коммунально-складская зона "Торфяное-Пригородный", квартал 4
47:23:0403002:95	Ленинградская область, Гатчинский муниципальный район
47:23:0403001:979	Ленинградская область, Гатчинский муниципальный район
47:23:0403002:85	Ленинградская область, Гатчинский район
47:23:0403002:11	Ленинградская область, Гатчинский район, вблизи п. Пригородный
47:23:0403001:978	Ленинградская область, Гатчинский район
47:23:0403001:994	Ленинградская область, Гатчинский район, Новосветское сельское поселение, пос.Пригородный, ул.Энергетиков
47:23:0403001:1008	Российская Федерация, Ленинградская область, Гатчинский район, Новосветское сельское поселение, пос. Пригородный, Вырицкое шоссе, 25
47:23:0403001:989	Ленинградская область, Гатчинский район
47:23:0403001:1026	Российская Федерация, Ленинградская область, Гатчинский муниципальный район, Новосветское сельское поселение, п. Пригородный
47:23:0403001:283	Ленинградская область, Гатчинский муниципальный район, Новосветское сельское поселение, п. Пригородный
47:23:0403001:258	Ленинградская область, Гатчинский район, ВЛ 110 кВ Балтийская-2/Антропшинская-1, опора № 2/2

ГРАФИЧЕСКОЕ ОПИСАНИЕ

Местоположения границ населенных пунктов, территориальных зон, особо охраняемых природных территорий, зон с особыми условиями использования территории

Публичный сервитут объекта электросетевого хозяйства

«ВЛ-110 кВ Балтийская-2»

(наименование объекта, местоположение границ которого описано (далее - объект))

Раздел 1

Сведения об объекте		
№ п/п	Характеристики объекта	Описание характеристик
1	2	3
1.	Местоположение объекта	Ленинградская область, Гатчинский район, г. Гатчина
2.	Площадь объекта ± величина погрешности определения площади ($P \pm \Delta P$) кв.м. $\Delta P = \pm 3,5 * M_t * \sqrt{P}$	440016 ± 232 м ²
3.	Иные характеристики объекта	<p> Год ввода в эксплуатацию, г.: 1976 Количество опор, шт.: 52 Протяженность объекта, км: 9,28 </p> <p> Публичный сервитут под объект электросетевого хозяйства Цель установления: В соответствии со ст. 39.37 Земельного Кодекса Российской Федерации «Цели установления публичного сервитута». В порядке, предусмотренном настоящей главой, публичный сервитут устанавливается для использования земельных участков и (или) земель в следующих целях: п.1. Размещение объектов электросетевого хозяйства, тепловых сетей, водопроводных сетей, сетей водоотведения, линий и сооружений связи, линейных объектов системы газоснабжения, нефтепроводов и нефтепродуктопроводов, их неотъемлемых технологических частей, если указанные объекты являются объектами федерального, регионального или местного значения, либо необходимы для организации услуг связи, электро-, газо-, тепло-, водоснабжения населения и водоотведения, подключения (технологического присоединения) к сетям инженерно-технического обеспечения, либо переносятся в связи с изъятием земельных участков, на которых они ранее располагались, для государственных или муниципальных нужд (далее также - инженерные сооружения). </p> <p> Наименование объекта публичного сервитута: ВЛ-110 кВ Балтийская-2 Кадастровый район: 47:00 </p>

Раздел 2

Сведения об объекте					
Сведения о местоположении границ объекта					
1. Система координат МСК-47 (Зона-2)					
2. Сведения о характерных точках границ объекта					
Обозначение характерных точек границ	Координаты, м		Метод определения координат характерной точки	Средняя квадратическая погрешность положения характерной точки (Мт), м	Описание обозначения точки на местности (при наличии)
	X	Y			
1	2	3	4	5	6
1	391737.70	2203886.65	метод спутниковых геодезических измерений (определений)	0.10	-
2	391740.92	2203956.30	метод спутниковых геодезических измерений (определений)	0.10	-
3	391740.56	2203960.11	метод спутниковых геодезических измерений (определений)	0.10	-
4	391739.38	2203963.99	метод спутниковых геодезических измерений (определений)	0.10	-
5	391674.38	2204119.92	метод спутниковых геодезических измерений (определений)	0.10	-
6	391663.32	2204319.72	метод спутниковых геодезических измерений (определений)	0.10	-
7	391651.84	2204524.28	метод спутниковых геодезических измерений (определений)	0.10	-
8	391640.60	2204719.27	метод спутниковых геодезических измерений (определений)	0.10	-
9	391629.89	2204918.45	метод спутниковых геодезических измерений (определений)	0.10	-
10	391715.48	2205052.98	метод спутниковых геодезических измерений (определений)	0.10	-
11	391903.59	2205134.68	метод спутниковых геодезических измерений (определений)	0.10	-
12	392019.35	2205229.00	метод спутниковых геодезических измерений (определений)	0.10	-
13	392437.95	2205174.17	метод спутниковых геодезических измерений (определений)	0.10	-
14	392861.52	2205118.80	метод спутниковых геодезических измерений (определений)	0.10	-
15	392908.45	2205100.60	метод спутниковых геодезических измерений (определений)	0.10	-
16	393018.35	2205102.67	метод спутниковых геодезических измерений (определений)	0.10	-
17	393140.87	2205094.38	метод спутниковых геодезических измерений (определений)	0.10	-
18	393259.61	2205087.03	метод спутниковых геодезических измерений (определений)	0.10	-

Сведения об объекте

19	393496.28	2205071.50	метод спутниковых геодезических измерений (определений)	0.10	-
20	393647.09	2205102.62	метод спутниковых геодезических измерений (определений)	0.10	-
21	393813.22	2205136.75	метод спутниковых геодезических измерений (определений)	0.10	-
22	394049.51	2205185.30	метод спутниковых геодезических измерений (определений)	0.10	-
23	394285.15	2205233.72	метод спутниковых геодезических измерений (определений)	0.10	-
24	394508.10	2205279.53	метод спутниковых геодезических измерений (определений)	0.10	-
25	394672.97	2205305.08	метод спутниковых геодезических измерений (определений)	0.10	-
26	394866.22	2205353.59	метод спутниковых геодезических измерений (определений)	0.10	-
27	394958.30	2205318.77	метод спутниковых геодезических измерений (определений)	0.10	-
28	394962.80	2205317.64	метод спутниковых геодезических измерений (определений)	0.10	-
29	394967.44	2205317.58	метод спутниковых геодезических измерений (определений)	0.10	-
30	395192.76	2205340.98	метод спутниковых геодезических измерений (определений)	0.10	-
31	395207.03	2205324.72	метод спутниковых геодезических измерений (определений)	0.10	-
32	395260.17	2205344.89	метод спутниковых геодезических измерений (определений)	0.10	-
33	395215.00	2205382.05	метод спутниковых геодезических измерений (определений)	0.10	-
34	395207.97	2205385.78	метод спутниковых геодезических измерений (определений)	0.10	-
35	395199.31	2205386.38	метод спутниковых геодезических измерений (определений)	0.10	-
36	395170.70	2205383.43	метод спутниковых геодезических измерений (определений)	0.10	-
37	395176.82	2205385.40	метод спутниковых геодезических измерений (определений)	0.10	-
38	395313.08	2205481.24	метод спутниковых геодезических измерений (определений)	0.10	-
39	395464.95	2205588.79	метод спутниковых геодезических измерений (определений)	0.10	-
40	395699.22	2205535.62	метод спутниковых геодезических измерений (определений)	0.10	-
41	395870.66	2205452.37	метод спутниковых геодезических измерений (определений)	0.10	-
42	396007.83	2205399.78	метод спутниковых геодезических измерений (определений)	0.10	-

Сведения об объекте					
43	396242.56	2205309.77	метод спутниковых геодезических измерений (определений)	0.10	-
44	396465.65	2205224.23	метод спутниковых геодезических измерений (определений)	0.10	-
45	396684.12	2205140.47	метод спутниковых геодезических измерений (определений)	0.10	-
46	396936.08	2205043.85	метод спутниковых геодезических измерений (определений)	0.10	-
47	397056.48	2204997.37	метод спутниковых геодезических измерений (определений)	0.10	-
48	397252.30	2204922.41	метод спутниковых геодезических измерений (определений)	0.10	-
49	397437.32	2204750.27	метод спутниковых геодезических измерений (определений)	0.10	-
50	397550.75	2204644.56	метод спутниковых геодезических измерений (определений)	0.10	-
51	397684.63	2204519.80	метод спутниковых геодезических измерений (определений)	0.10	-
52	397834.74	2204379.85	метод спутниковых геодезических измерений (определений)	0.10	-
53	397840.00	2204376.31	метод спутниковых геодезических измерений (определений)	0.10	-
54	397846.11	2204374.60	метод спутниковых геодезических измерений (определений)	0.10	-
55	398083.01	2204347.56	метод спутниковых геодезических измерений (определений)	0.10	-
56	398307.51	2204321.96	метод спутниковых геодезических измерений (определений)	0.10	-
57	398380.49	2204158.62	метод спутниковых геодезических измерений (определений)	0.10	-
58	398346.36	2204001.36	метод спутниковых геодезических измерений (определений)	0.10	-
59	398306.38	2203816.19	метод спутниковых геодезических измерений (определений)	0.10	-
60	398270.91	2203654.49	метод спутниковых геодезических измерений (определений)	0.10	-
61	398241.96	2203524.06	метод спутниковых геодезических измерений (определений)	0.10	-
62	398223.37	2203476.45	метод спутниковых геодезических измерений (определений)	0.10	-
63	398276.24	2203464.63	метод спутниковых геодезических измерений (определений)	0.10	-
64	398314.26	2203644.45	метод спутниковых геодезических измерений (определений)	0.10	-
65	398354.20	2203805.50	метод спутниковых геодезических измерений (определений)	0.10	-
66	398394.26	2203990.99	метод спутниковых геодезических измерений (определений)	0.10	-

Сведения об объекте

67	398430.39	2204157.52	метод спутниковых геодезических измерений (определений)	0.10	-
68	398430.74	2204163.89	метод спутниковых геодезических измерений (определений)	0.10	-
69	398429.11	2204169.92	метод спутниковых геодезических измерений (определений)	0.10	-
70	398345.50	2204357.06	метод спутниковых геодезических измерений (определений)	0.10	-
71	398339.09	2204365.01	метод спутниковых геодезических измерений (определений)	0.10	-
72	398329.50	2204368.77	метод спутниковых геодезических измерений (определений)	0.10	-
73	398088.57	2204396.24	метод спутниковых геодезических измерений (определений)	0.10	-
74	397861.16	2204422.20	метод спутниковых геодезических измерений (определений)	0.10	-
75	397718.04	2204555.64	метод спутниковых геодезических измерений (определений)	0.10	-
76	397584.16	2204680.40	метод спутниковых геодезических измерений (определений)	0.10	-
77	397470.69	2204786.14	метод спутниковых геодезических измерений (определений)	0.10	-
78	397281.55	2204962.12	метод спутниковых геодезических измерений (определений)	0.10	-
79	397278.54	2204964.44	метод спутниковых геодезических измерений (определений)	0.10	-
80	397275.08	2204966.16	метод спутниковых геодезических измерений (определений)	0.10	-
81	397074.06	2205043.11	метод спутниковых геодезических измерений (определений)	0.10	-
82	396953.67	2205089.59	метод спутниковых геодезических измерений (определений)	0.10	-
83	396701.66	2205186.22	метод спутниковых геодезических измерений (определений)	0.10	-
84	396483.19	2205269.99	метод спутниковых геодезических измерений (определений)	0.10	-
85	396260.10	2205355.52	метод спутниковых геодезических измерений (определений)	0.10	-
86	396025.08	2205445.64	метод спутниковых геодезических измерений (определений)	0.10	-
87	395887.92	2205493.44	метод спутниковых геодезических измерений (определений)	0.10	-
88	395714.06	2205577.89	метод спутниковых геодезических измерений (определений)	0.10	-
89	395463.14	2205634.81	метод спутниковых геодезических измерений (определений)	0.10	-
90	395455.95	2205634.75	метод спутниковых геодезических измерений (определений)	0.10	-

Сведения об объекте					
91	395448.15	2205631.42	метод спутниковых геодезических измерений (определений)	0.10	-
92	395287.42	2205517.59	метод спутниковых геодезических измерений (определений)	0.10	-
93	395156.75	2205425.69	метод спутниковых геодезических измерений (определений)	0.10	-
94	395123.66	2205415.03	метод спутниковых геодезических измерений (определений)	0.10	-
95	394920.85	2205394.04	метод спутниковых геодезических измерений (определений)	0.10	-
96	394866.22	2205399.47	метод спутниковых геодезических измерений (определений)	0.10	-
97	394664.13	2205348.74	метод спутниковых геодезических измерений (определений)	0.10	-
98	394500.21	2205323.33	метод спутниковых геодезических измерений (определений)	0.10	-
99	394276.19	2205277.31	метод спутниковых геодезических измерений (определений)	0.10	-
100	394040.56	2205228.89	метод спутниковых геодезических измерений (определений)	0.10	-
101	393804.26	2205180.34	метод спутниковых геодезических измерений (определений)	0.10	-
102	393638.10	2205146.20	метод спутниковых геодезических измерений (определений)	0.10	-
103	393493.19	2205116.30	метод спутниковых геодезических измерений (определений)	0.10	-
104	393262.44	2205131.44	метод спутниковых геодезических измерений (определений)	0.10	-
105	393143.74	2205138.79	метод спутниковых геодезических измерений (определений)	0.10	-
106	393019.44	2205147.20	метод спутниковых геодезических измерений (определений)	0.10	-
107	392916.35	2205145.26	метод спутниковых геодезических измерений (определений)	0.10	-
108	392872.04	2205162.30	метод спутниковых геодезических измерений (определений)	0.10	-
109	392443.72	2205218.30	метод спутниковых геодезических измерений (определений)	0.10	-
110	392014.65	2205274.49	метод спутниковых геодезических измерений (определений)	0.10	-
111	392006.71	2205273.93	метод спутниковых геодезических измерений (определений)	0.10	-
112	391999.42	2205270.17	метод спутниковых геодезических измерений (определений)	0.10	-
113	391880.24	2205173.05	метод спутниковых геодезических измерений (определений)	0.10	-
114	391690.87	2205090.80	метод спутниковых геодезических измерений (определений)	0.10	-

Сведения об объекте					
115	391685.85	2205087.67	метод спутниковых геодезических измерений (определений)	0.10	-
116	391681.97	2205083.20	метод спутниковых геодезических измерений (определений)	0.10	-
117	391588.13	2204935.72	метод спутниковых геодезических измерений (определений)	0.10	-
118	391585.72	2204930.26	метод спутниковых геодезических измерений (определений)	0.10	-
119	391585.03	2204923.91	метод спутниковых геодезических измерений (определений)	0.10	-
120	391596.17	2204716.80	метод спутниковых геодезических измерений (определений)	0.10	-
121	391607.42	2204521.75	метод спутниковых геодезических измерений (определений)	0.10	-
122	391618.89	2204317.22	метод спутниковых геодезических измерений (определений)	0.10	-
123	391630.33	2204110.52	метод спутниковых геодезических измерений (определений)	0.10	-
124	391697.69	2203952.64	метод спутниковых геодезических измерений (определений)	0.10	-
125	391691.58	2203885.82	метод спутниковых геодезических измерений (определений)	0.10	-
1	391737.70	2203886.65	метод спутниковых геодезических измерений (определений)	0.10	-
3. Сведения о характерных точках части (частей) границы объекта					
Обозначение характерных точек части границы	Координаты, м		Метод определения координат характерной точки	Средняя квадратическая погрешность положения характерной точки (Mt), м	Описание обозначения точки на местности (при наличии)
	X	Y			
1	2	3	4	5	6
-	-	-	-	-	-



Условные обозначения:

- граница публичного сервитута
- граница сооружения - ВЛ-110 кВ Балтийская-2 (Кадастровый номер 47:25:0000000:171)
- граница муниципального образования по сведениям ЕГРН
- 47:23:0403001 - номер кадастрового квартала
- граница кадастрового квартала

Масштаб 1:20 000

Подпись _____



Дата "05" марта 2024 г

Схема расположения границ публичного сервитута

Лист 2 из 13
Высшей лист 1

С
А
Ю

Муниципальное образование
Городской округ Истринский район
Истринский городской округ

02-08-04/С/земельный

- Условные обозначения:**
- граница публичного сервитута
 - граница земельного участка, сведения о котором содержатся в ЕГРН
 - воздушная линия электропередачи высокого напряжения ВЛ 110кВ
 - аэропорт
 - граница кадастрового квартала
 - обозначение земельного участка, сведения о котором содержатся в ЕГРН
 - обозначение кадастрового участка, сведения о котором содержатся в ЕГРН
 - граница сооружения - ВЛ-110 кВ Балтийская-2 (Кадастровый номер 47:25:0000000:171)

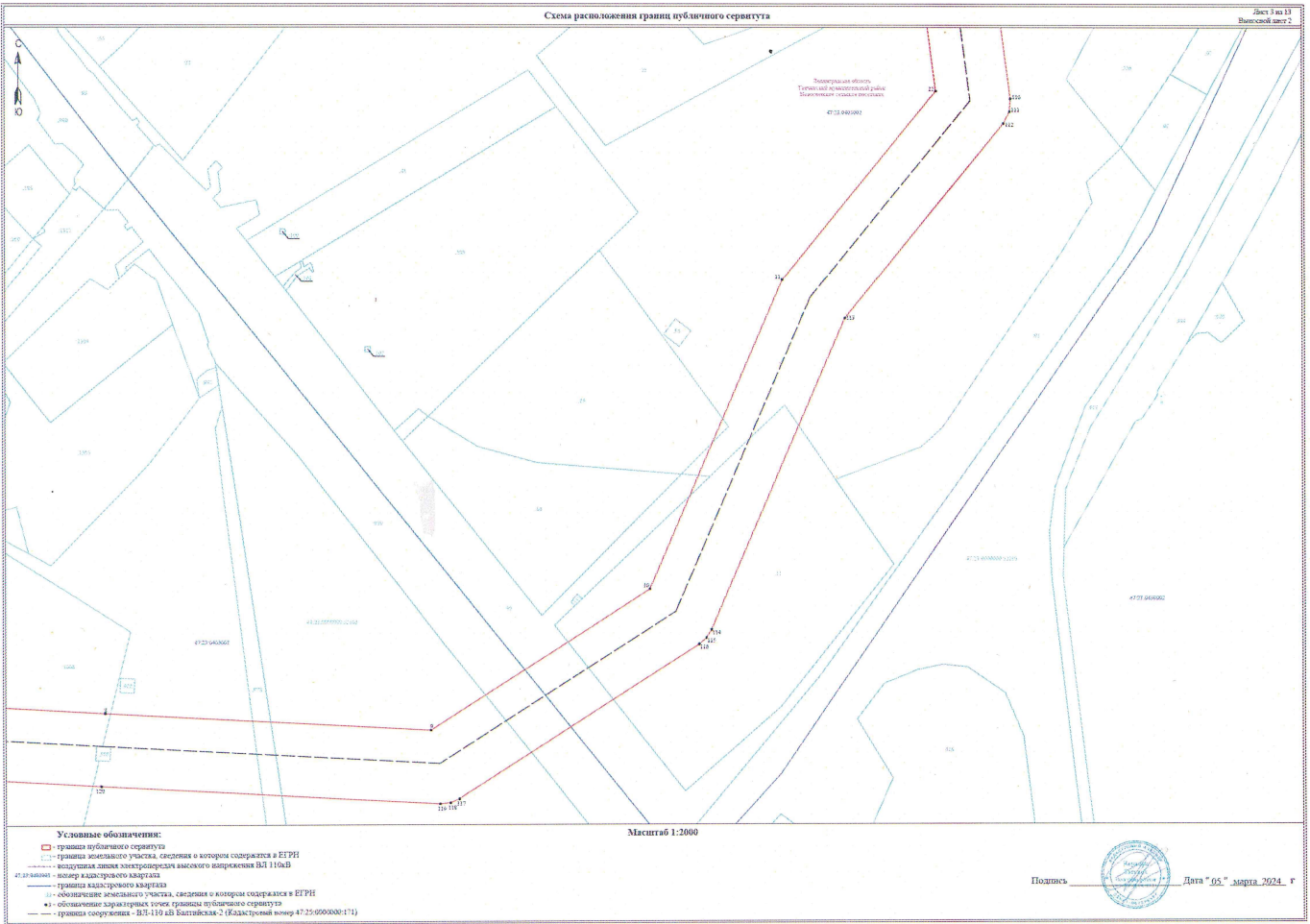
Масштаб 1:2000



Подпись _____ Дата "04" апреля 2024 г.

Схема расположения границ публичного сервитута

Лист 3 из 13
Высшей лист 2










- Условные обозначения:
- границы публичного сервитута
 - границы земельного участка, сведения о котором содержатся в ЕГРН
 - воздушная линия электропередачи высокого напряжения ВЛ 110кВ
 - номер кадастрового квартала
 - границы кадастрового квартала
 - обозначение земельного участка, сведения о котором содержатся в ЕГРН
 - обозначение участка, смежного с публичным сервитутом
 - границы соседних земельных участков (Кадастровый номер 47-25-0050000-171)



Девятнадцатая область
Государственный муниципальный район
Новогославское сельское поселение

Условные обозначения:

-  граница публичного сервитута
-  граница земельного участка, сведения о котором содержатся в ЕГРН
-  воздушная линия электропередачи высокого напряжения ВЛ 110кВ
-  граница кадастрового квартала
-  обозначение земельного участка, сведения о котором содержатся в ЕГРН
-  обозначение характерных точек границы публичного сервитута
-  граница сооружения - ВЛ-110 кВ Балтийская-2 (Кадастровый номер 47:25:0000000:171)

Масштаб 1:2000

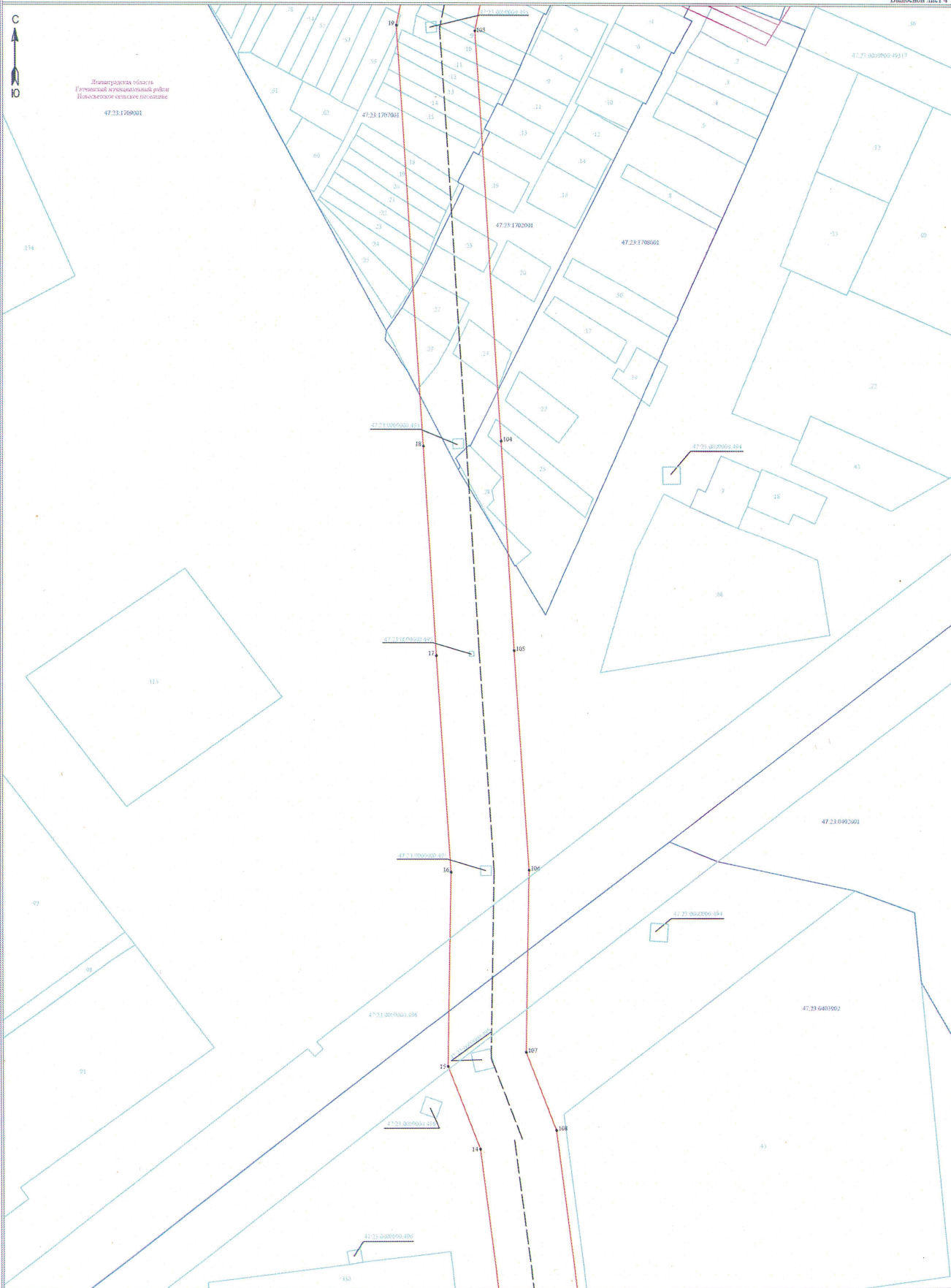
Подпись _____



Дата "05" марта 2024 г



Дзержинская область
Гатчинский муниципальный район
Павловское отделение по землеустройству
47.23.1700001



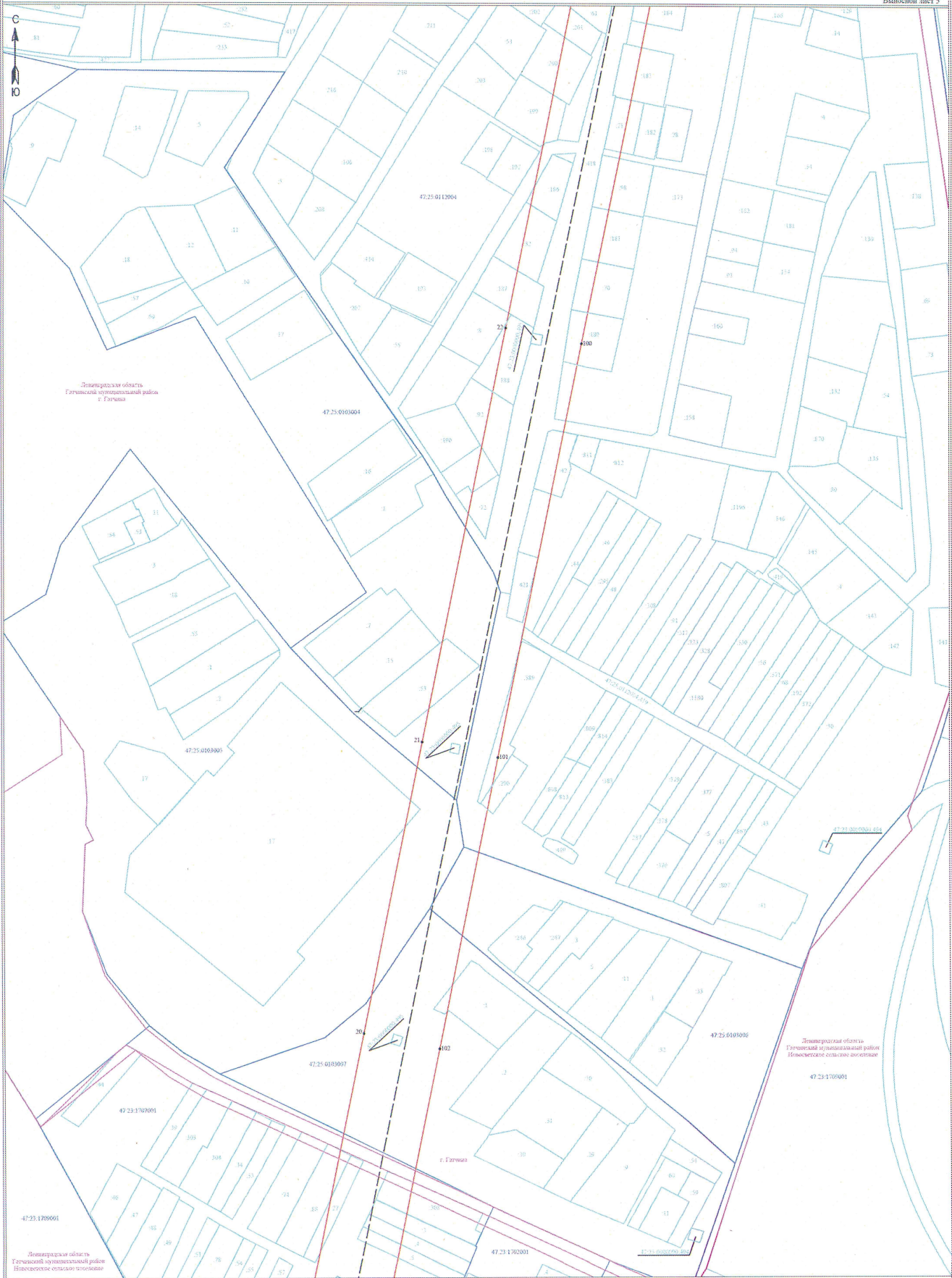
Условные обозначения:

- граница публичного сервитута
- граница земельного участка, сведения о котором содержатся в ЕГРН
- воздушная линия электропередачи высокого напряжения ВЛ 110кВ
- номер кадастрового квартала
- граница кадастрового квартала
- обозначение земельного участка, сведения о котором содержатся в ЕГРН
- обозначение характерных точек границы публичного сервитута
- граница сооружения - ВЛ-110 кВ Балтийская-2 (Кадастровый номер 47.25.0000000:171)

Масштаб 1:2000

Подпись _____ Дата "05" марта 2024 г.





Ленинградская область
Гатчинский муниципальный район
г. Гатчина

Ленинградская область
Гатчинский муниципальный район
Новошестское сельское поселение

Ленинградская область
Гатчинский муниципальный район
Новошестское сельское поселение

Условные обозначения:

- граница публичного сервитута
- граница земельного участка, сведения о котором содержатся в ЕГРН
- воздушная линия электропередачи высокого напряжения ВЛ 110кВ
- номер кадастрового квартала
- граница кадастрового квартала
- обозначение земельного участка, сведения о котором содержатся в ЕГРН
- обозначение характерных точек границы публичного сервитута
- граница сооружения - ВЛ-110 кВ Балтийская-2 (Кадастровый номер 47:25:0000000:171)

Масштаб 1:2000

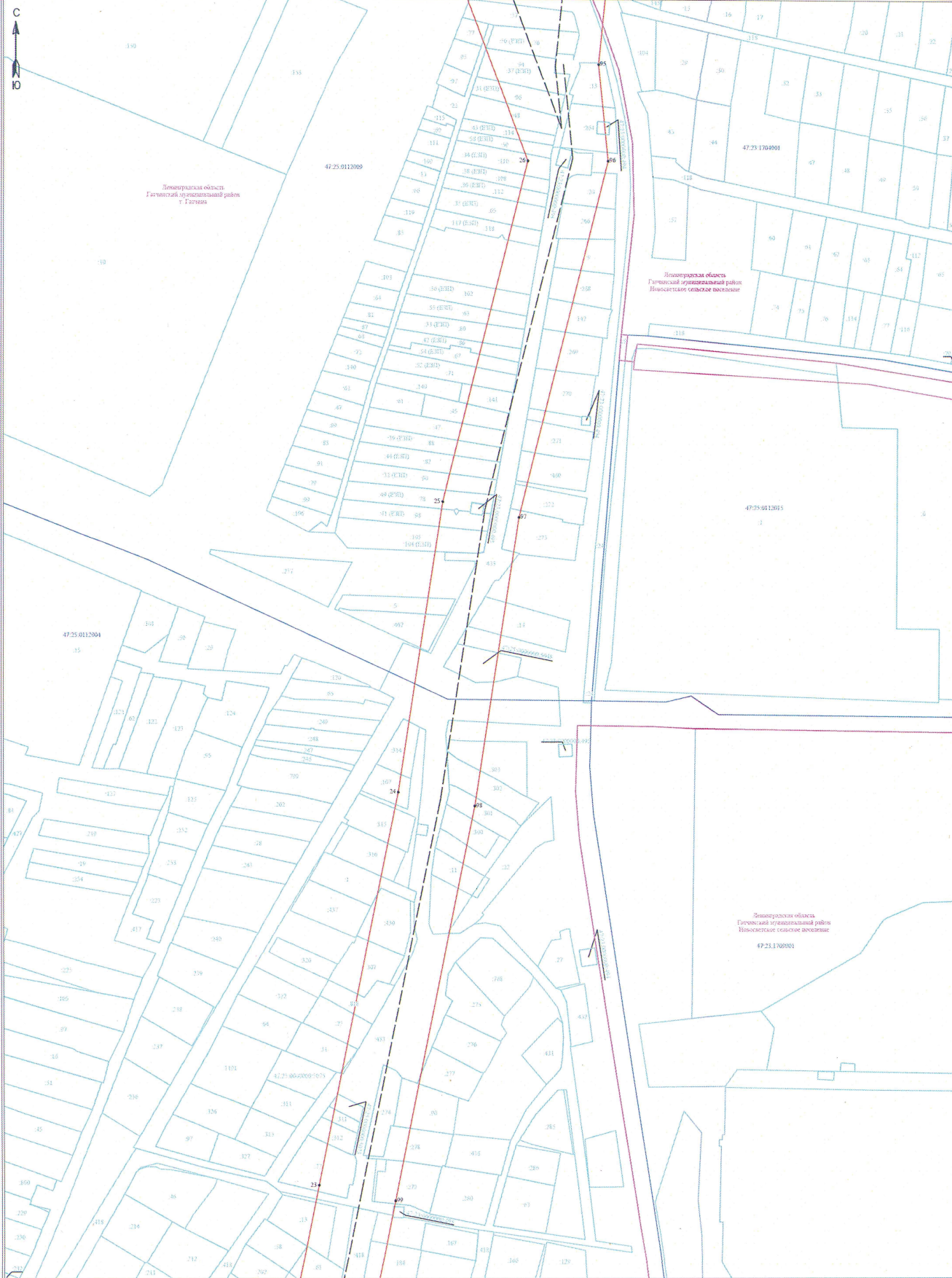
Подпись _____



Дата "05" марта 2024 г.

Схема расположения границ публичного сервитута

Лист 7 из 13
Выпускной лист 6



Условные обозначения:

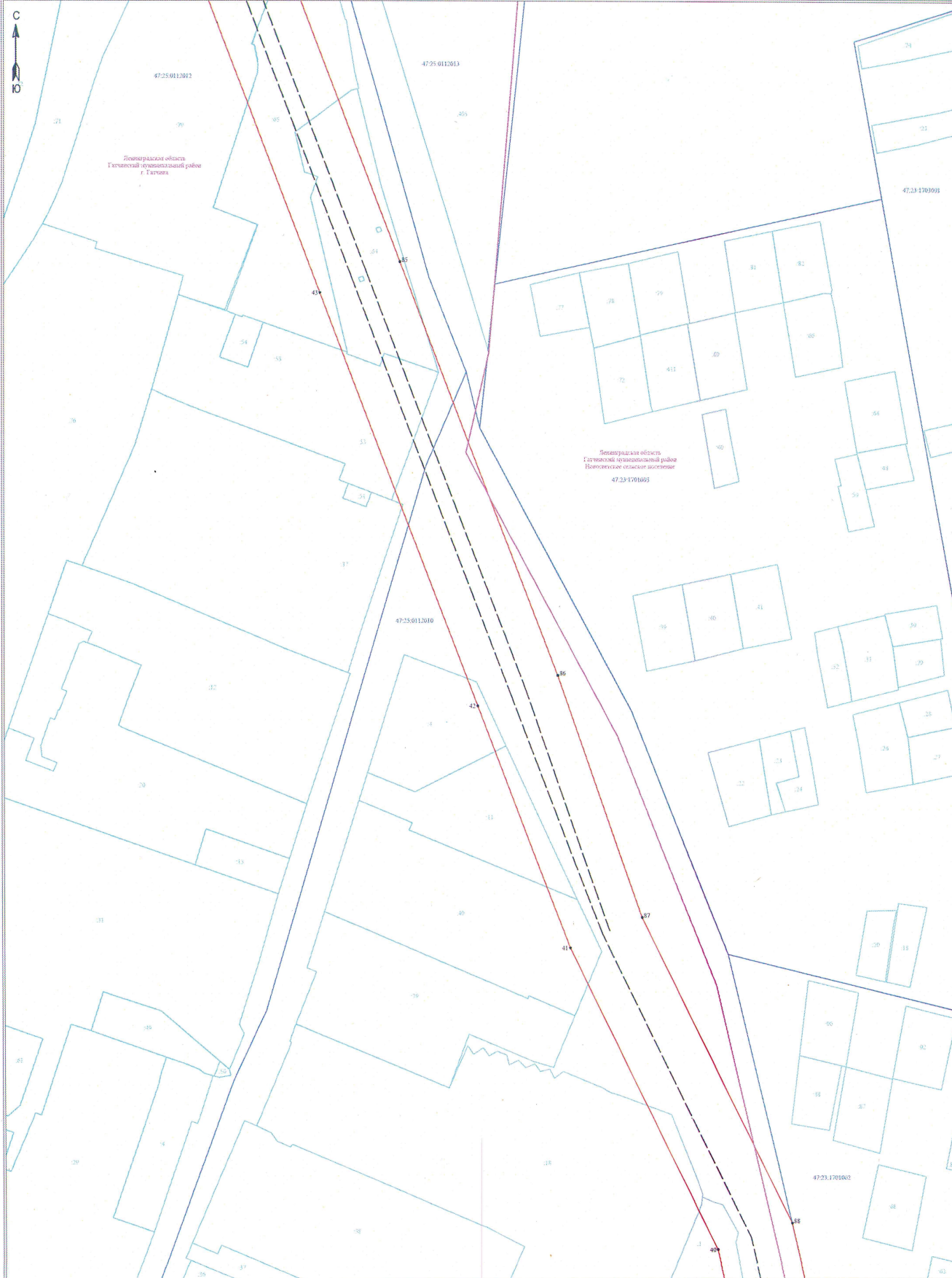
- граница публичного сервитута
- граница земельного участка, сведения о котором содержатся в ЕГРН
- воздушная линия электропередачи высокого напряжения ВЛ 110кВ
- 47.25.0112004 - номер кадастрового квартала
- граница кадастрового квартала
- 01 - обозначение земельного участка, сведения о котором содержатся в ЕГРН
- 20 - обозначение характерных точек границы публичного сервитута
- граница сооружения - ВЛ-110 кВ Балтийская-2 (Кадастровый номер 47.25.0000000.171)

Масштаб 1:2000

Подпись _____



Дата "05" марта 2024 г

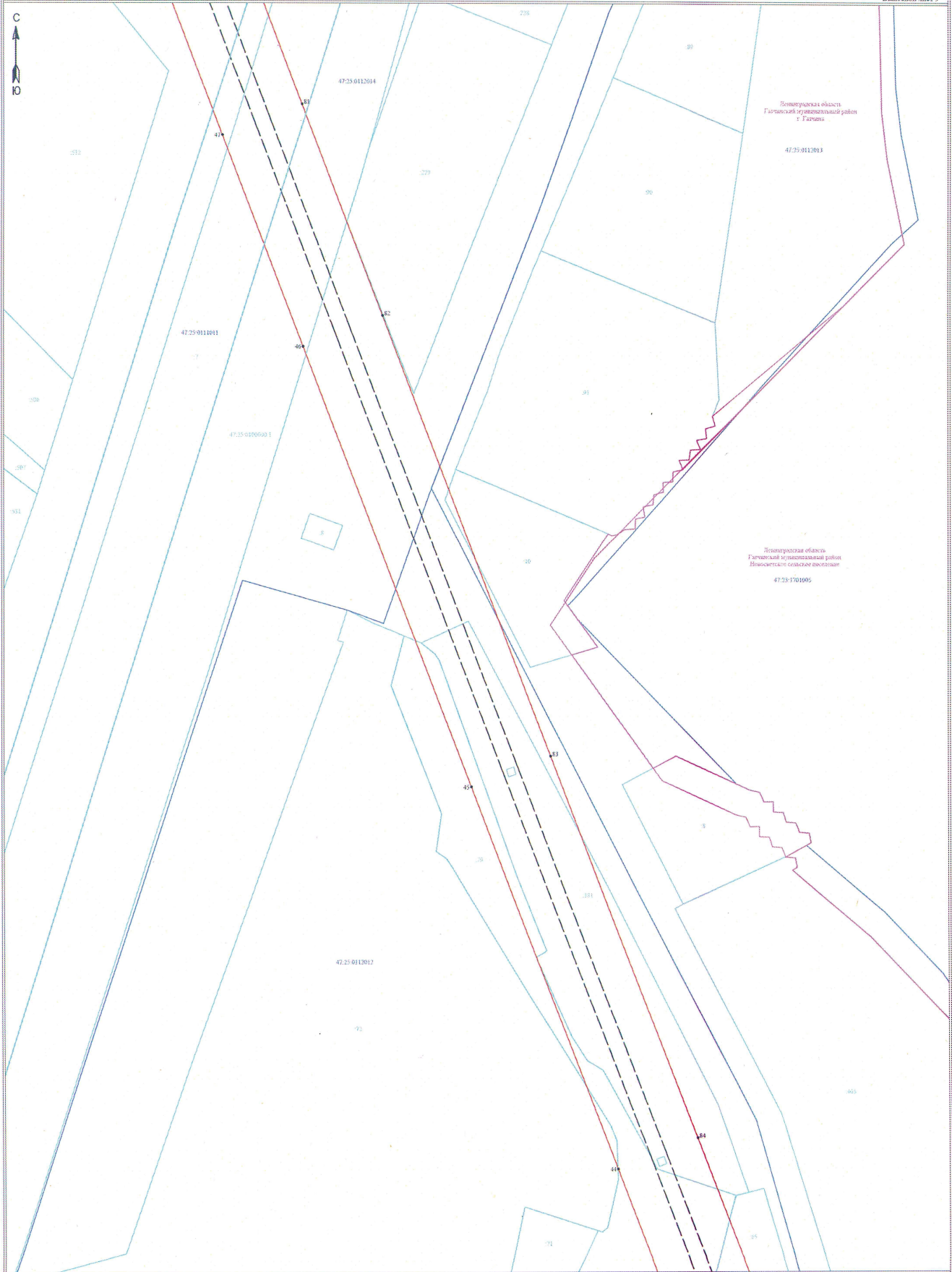


- Условные обозначения:**
- граница публичного сервитута
 - граница земельного участка, сведения о котором содержатся в ЕГРН
 - - - - - воздушная линия электропередачи высокого напряжения ВЛ 110кВ
 - 47:25:0103801 - номер кадастрового квартала
 - граница кадастрового квартала
 - 11 - обозначение земельного участка, сведения о котором содержатся в ЕГРН
 - 3 - обозначение характерных точек границы публичного сервитута
 - - - - - граница сооружения - ВЛ-110 кВ Балтийская-2 (Кадастровый номер 47:25:0000000:171)









Масштаб 1:2000

Подпись _____ Дата "05" марта 2024 г.





Условные обозначения:

-  граница публичного сервитута
-  граница земельного участка, сведения о котором содержатся в ЕГРН
-  воздушная линия электропередачи высокого напряжения ВЛ 110кВ
-  47:25/0112014 - номер кадастрового квартала
-  граница кадастрового квартала
-  обозначение земельного участка, сведения о котором содержатся в ЕГРН
-  обозначение характерных точек границы публичного сервитута
-  граница сооружения - ВЛ-110 кВ Балтийская-2 (Кадастровый номер 47:25:0000000:171)

Масштаб 1:2000

Подпись _____



Дата "05" марта 2024 г



Ленинградская область
Гатчинский муниципальный район
Водоское сельское поселение

47.25.0250002

Ленинградская область
Гатчинский муниципальный район
с. Гатчина

47.25.0111096

47.25.0111012

ВЛ-110 кВ
Батинская-2

47.25.0250000.0107

47.25.0111093

Условные обозначения:

- граница публичного сервитута
- граница земельного участка, сведения о котором содержатся в ЕГРН
- воздушная линия электропередачи высокого напряжения ВЛ 110кВ
- номер кадастрового квартала
- граница кадастрового квартала
- обозначение земельного участка, сведения о котором содержатся в ЕГРН
- обозначение характерных точек границы публичного сервитута
- граница сооружения - ВЛ-110 кВ Батинская-2 (Кадастровый номер 47.25.0000000.171)

Масштаб 1:2000

Подпись _____



Дата "05" марта 2024 г



47:23:006000:02122

47:23:0215902

Ленинградская область
Гатчинский муниципальный район
Воронцовское сельское поселение

Ленинградская область
Гатчинский муниципальный район

Масштаб 1:2000

Условные обозначения:

- граница публичного сервитута
- граница земельного участка, сведения о котором содержатся в ЕГРН
- воздушная линия электропередачи высокого напряжения ВЛ 110кВ
- номер кадастрового квартала
- граница кадастрового квартала
- обозначение земельного участка, сведения о котором содержатся в ЕГРН
- обозначение характерных точек границы публичного сервитута
- граница сооружения - ВЛ-110 кВ Балтийская-2 (Кадастровый номер 47:25:0000000:171)

Подпись _____



Дата "05" марта 2024 г

Схема расположения границ публичного сервитута

Лист 13 из 13
Выпускной лист 13



Администрация области
Липецкой области
4725-000000

Муниципальный район
Городской округ
Волховский район

Администрация области
Городской округ

ПС 110 Волхов-ПС 10

Масштаб 1:2000

- Условные обозначения:**
- граница публичного сервитута
 - граница земельного участка, сведения о котором содержатся в ЕГРН
 - воздушная линия электропередачи высокого напряжения ВЛ 110кВ
 - линия кадастрового квартала
 - граница кадастрового квартала
 - обозначение земельного участка, сведения о котором содержатся в ЕГРН
 - обозначение характерных точек границ публичного сервитута
 - граница сооружения - ВЛ-110 кВ Балтайская-2 (Кадастровый номер 4725/000000/171)

Подпись _____



Дата " 05. " марта 2024. г