

**ИЗВЕЩЕНИЕ О ПРОВЕДЕНИИ ЗАСЕДАНИЯ СОГЛАСИТЕЛЬНОЙ КОМИССИИ ПО ВОПРОСУ СОГЛАСОВАНИЯ МЕСТОПОЛОЖЕНИЯ ГРАНИЦ ЗЕМЕЛЬНЫХ УЧАСТКОВ ПРИ ВЫПОЛНЕНИИ КОМПЛЕКСНЫХ КАДАСТРОВЫХ РАБОТ**

В отношении объектов недвижимого имущества, расположенных на территории смежных кадастровых кварталов:

субъект Российской Федерации: Ленинградская область,

муниципальное образование Кингисеппский район, Пустомержское сельское поселение

47:20:1001006; 47:20:1001007; 47:20:1001008; 47:20:1001009; 47:20:1001010;  
47:20:1001011; 47:20:1001012 – д.Большая Пустомержа

47:20:1002001; 47:20:1002002 47:20:1002003 – п.ст.Веймарн

в соответствии с государственным (муниципальным) контрактом №01453000103240001470001 от 10.06.2024 г. выполняются комплексные кадастровые работы.

Уведомляем всех заинтересованных лиц о завершении подготовки проекта карты-плана территории, с которым можно ознакомиться по адресу работы согласительной комиссии:

Ленинградская область, г.Кингисепп, пр.Карла Маркса, д.2а, каб. 221  
или на официальных сайтах в информационно-телекоммуникационной сети "Интернет":

Комитет по управлению имуществом муниципального образования «Кингисеппский муниципальный район»  
Ленинградской области

<https://www.kingisepplo.ru>

(Адрес сайта)

(Наименование заказчика комплексных кадастровых работ)

Правительство Ленинградской области

<https://lenobl.ru>

(Наименование исполнительного органа государственной власти субъекта Российской Федерации, на территории которого проводятся комплексные кадастровые работы)

(Адрес сайта)

Управление Росреестра по Ленинградской области

<https://rosreestr.gov.ru>

(Наименование органа кадастрового учета)

(Адрес сайта)

Заседание согласительной комиссии по вопросу согласования местоположения границ земельных участков, в отношении которых проводятся комплексные кадастровые работы на территории кадастрового квартала (нескольких смежных кадастровых кварталов): 47:20:1001006; 47:20:1001007; 47:20:1001008; 47:20:1001009; 47:20:1001010; 47:20:1001011; 47:20:1001012 – д.Большая Пустомержа

47:20:1002001; 47:20:1002002 47:20:1002003 – п.ст.Веймарн

состоится по адресу: Ленинградская область, г.Кингисепп, пр.Карла Маркса, д.2а, каб. 221 "22" ноября 2024 г. в 10 часов 00 минут.

Для участия в согласовании местоположения границ при себе необходимо иметь документ, удостоверяющий личность, а также документы, подтверждающие права на соответствующий земельный участок.

Обоснованные возражения относительно местоположения границ земельных участков, содержащегося в проекте карты-плана территории, можно представить в согласительную комиссию в письменной форме в период

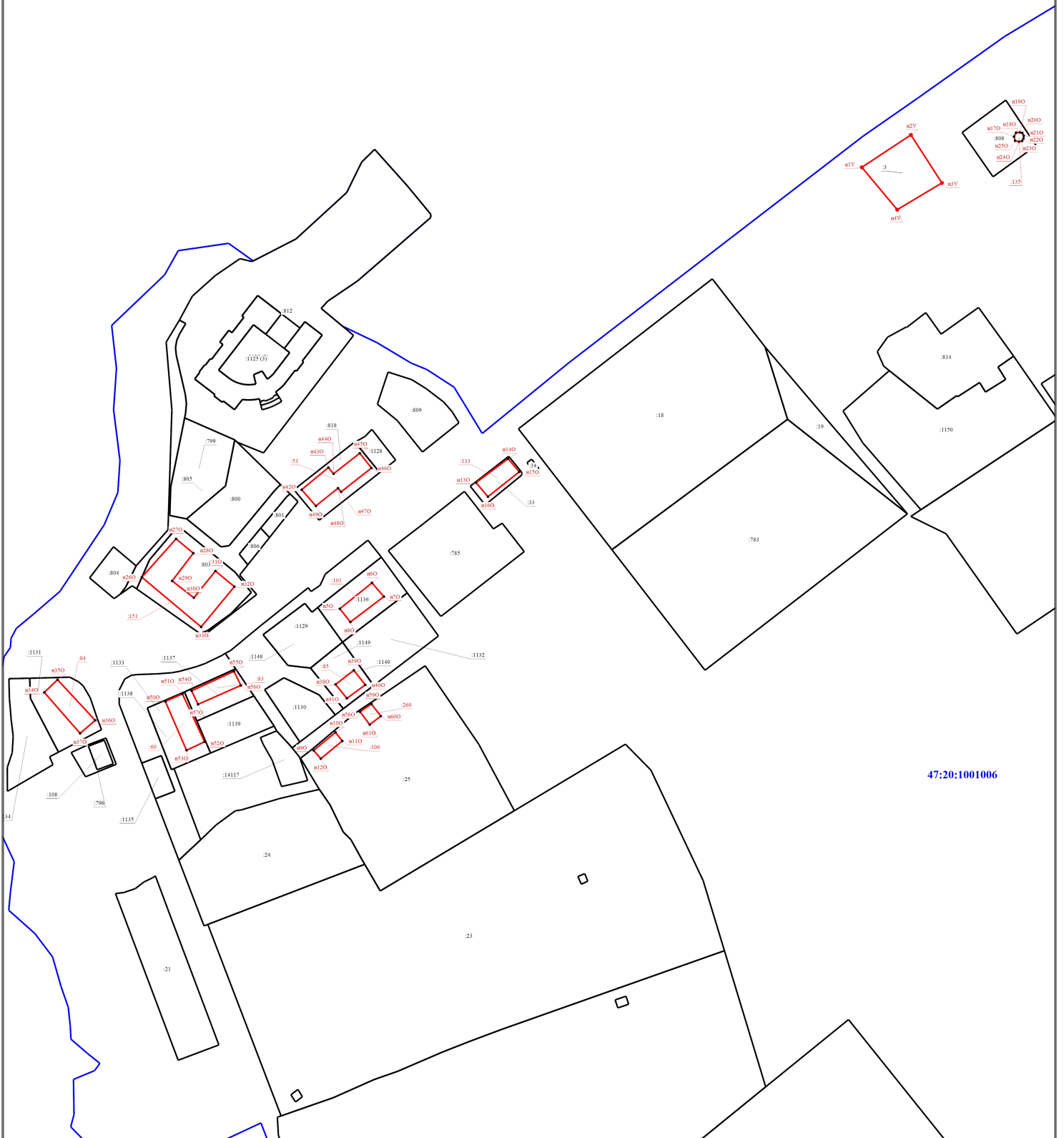
с "30" октября 2024 г. по "21" ноября 2024 г. и с "22" ноября 2024 г. по "26" декабря 2024 г.

Возражения оформляются в соответствии с [частью 15 статьи 42.10](#) Федерального закона от 24 июля 2007 г. N 221-ФЗ "О государственном кадастре недвижимости" и включают в

себя сведения о лице, направившем данное возражение, в том числе фамилию, имя и (при наличии) отчество, а также адрес правообладателя и (или) адрес электронной почты правообладателя, реквизиты документа, удостоверяющего его личность, обоснование причин его несогласия с местоположением границы земельного участка, кадастровый номер земельного участка (при наличии) или обозначение образуемого земельного участка в соответствии с проектом карты-плана территории. К указанным возражениям должны быть приложены копии документов, подтверждающих право лица, направившего данное возражение, на такой земельный участок, или иные документы, устанавливающие или удостоверяющие права на такой земельный участок, а также документы, определяющие (определявшие) местоположение границ при образовании такого земельного участка (при наличии).

В случае отсутствия таких возражений местоположение границ земельных участков считается согласованным.

Схема границ земельных участков



47:20:1001006

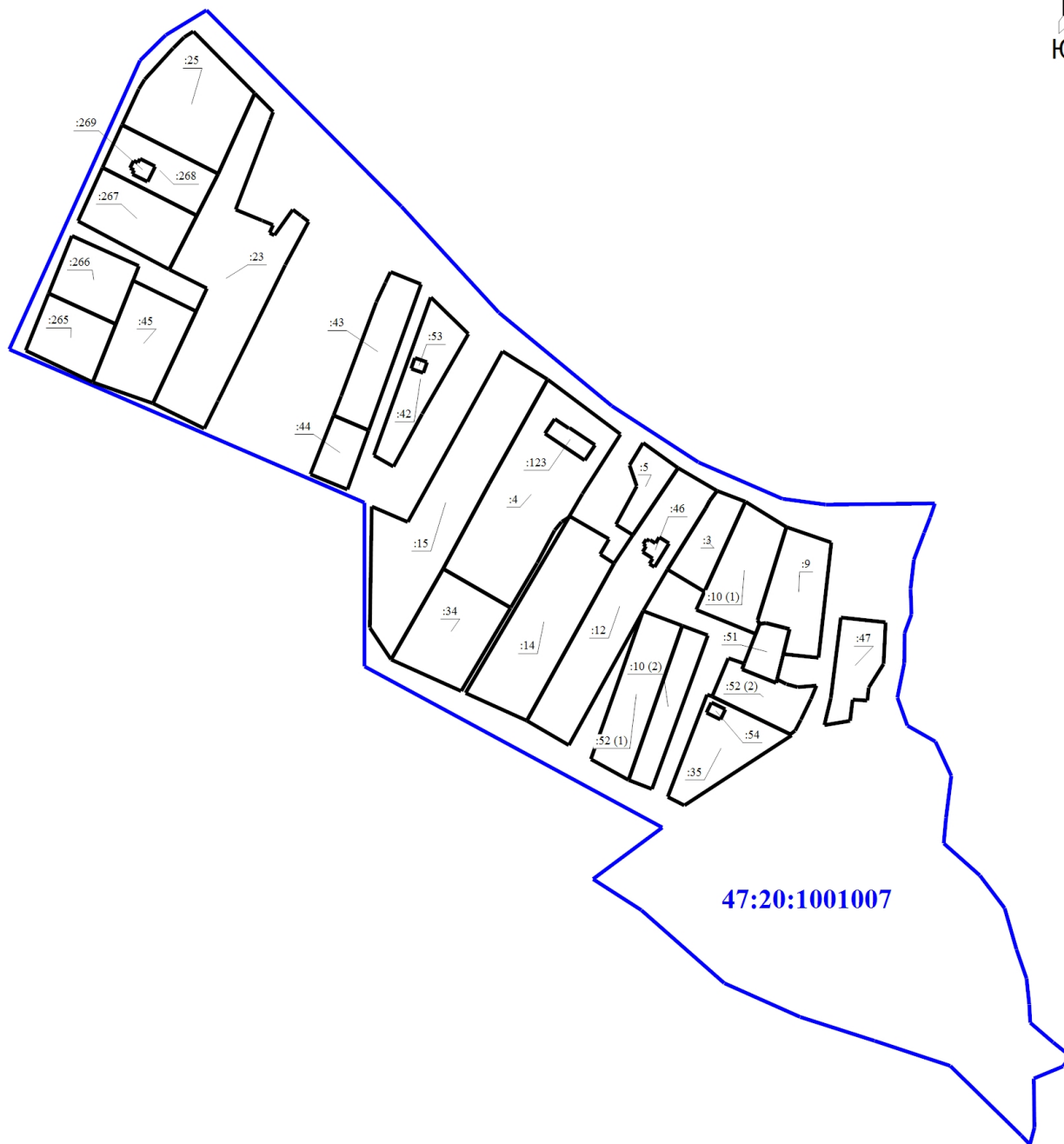
Масштаб 1:2000

Условные обозначения

- - Характерная точка границы, сведения о которой позволяют однозначно определить ее положение на местности
- :14117 - Кадастровый номер земельного участка
- :108 - Кадастровый номер здания
- :1125 (1) - Обозначение контура здания
- - Граница здания
- 47:20:1001006 - Номер кадастрового квартала

- n1Y - Обозначение новой характерной точки
- :3 - Уточняемый земельный участок
- :101 - Уточняемое здание
- - Граница земельного участка
- - Граница кадастрового квартала
- - Граница уточняемого земельного участка

# Схема границ земельных участков



Масштаб 1:3500

Условные обозначения

:3 - Кадастровый номер земельного участка  
:10 (1) - Обозначение контура земельного участка

— - Граница здания

**47:20:1001007** - Номер кадастрового квартала

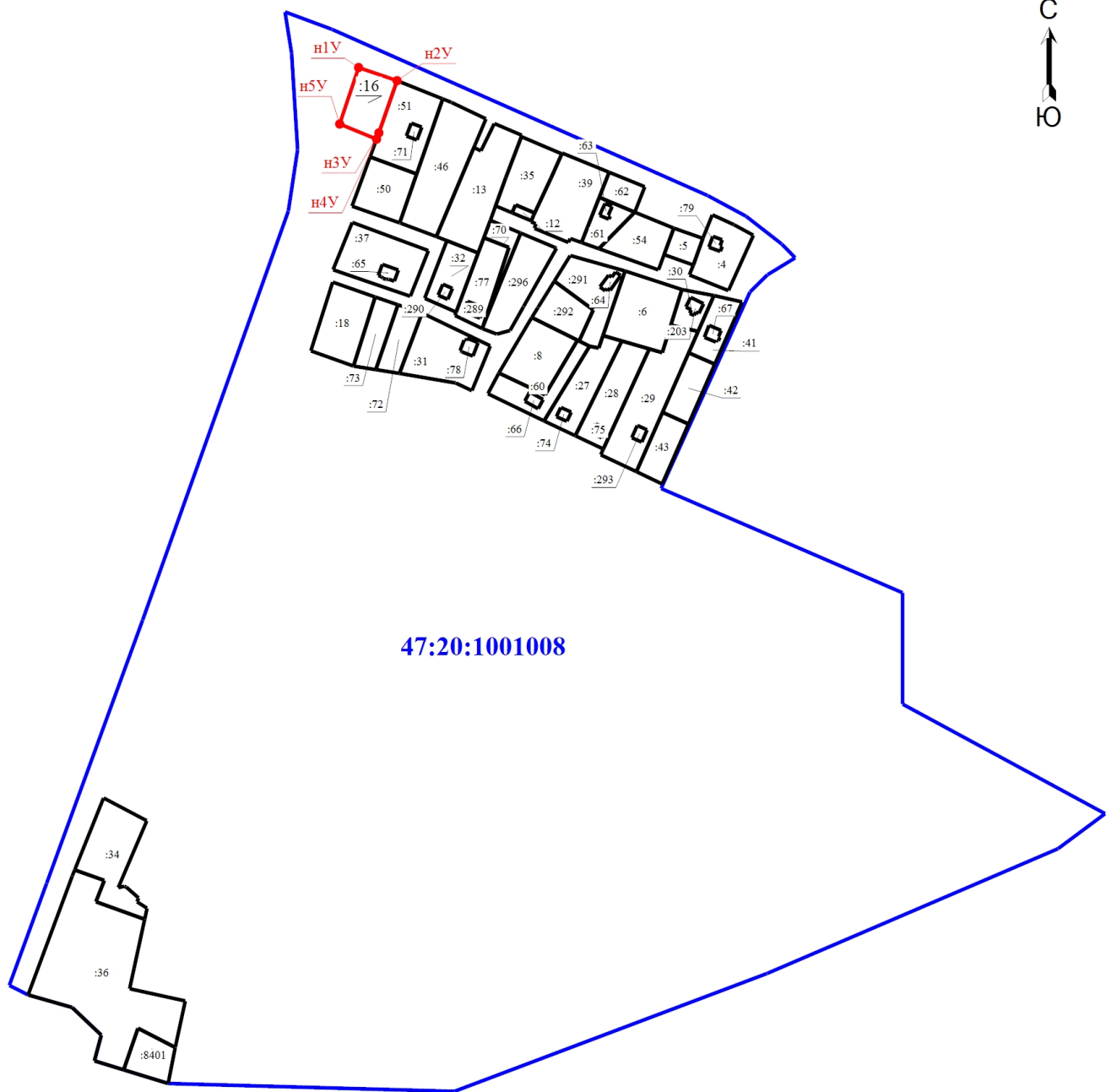
:123 - Кадастровый номер здания

— - Граница земельного участка

— - Граница кадастрового квартала



# Схема границ земельных участков



47:20:1001008

Масштаб 1:5000

### Условные обозначения

● - Характерная точка границы земельного участка, сведения ЕГРН о которой соответствуют требованиям, установленным в соответствии с частью 13 статьи 22 Федерального закона от 13 июля 2015 г. N 218-ФЗ "О государственной регистрации недвижимости"

:4 - Кадастровый номер земельного участка

— - Граница земельного участка

н1У

- Обозначение новой характерной точки

:8401

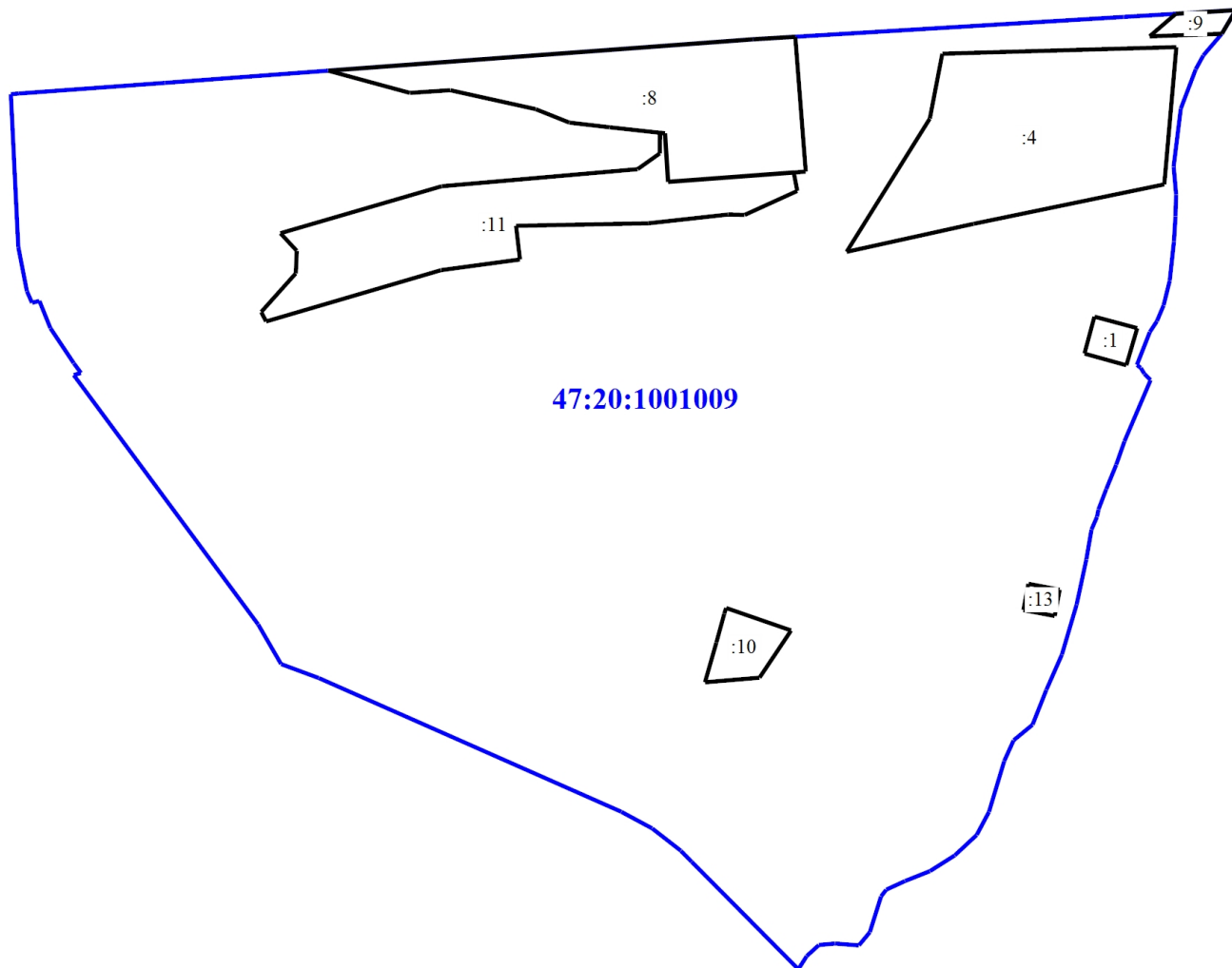
- Кадастровый номер здания

— - Граница здания

## Схема границ земельных участков

	- Граница кадастрового квартала		- Характерная точка границы земельного участка, сведения о которой отсутствуют в ЕГРН, местоположение которой определено при кадастровых работах (новая характерная точка)
<b>47:20:1001008</b>	- Номер кадастрового квартала		- Граница уточняемого земельного участка
:16	- Уточняемый земельный участок		

# Схема границ земельных участков



**47:20:1001009**

Масштаб 1:7000

Условные обозначения

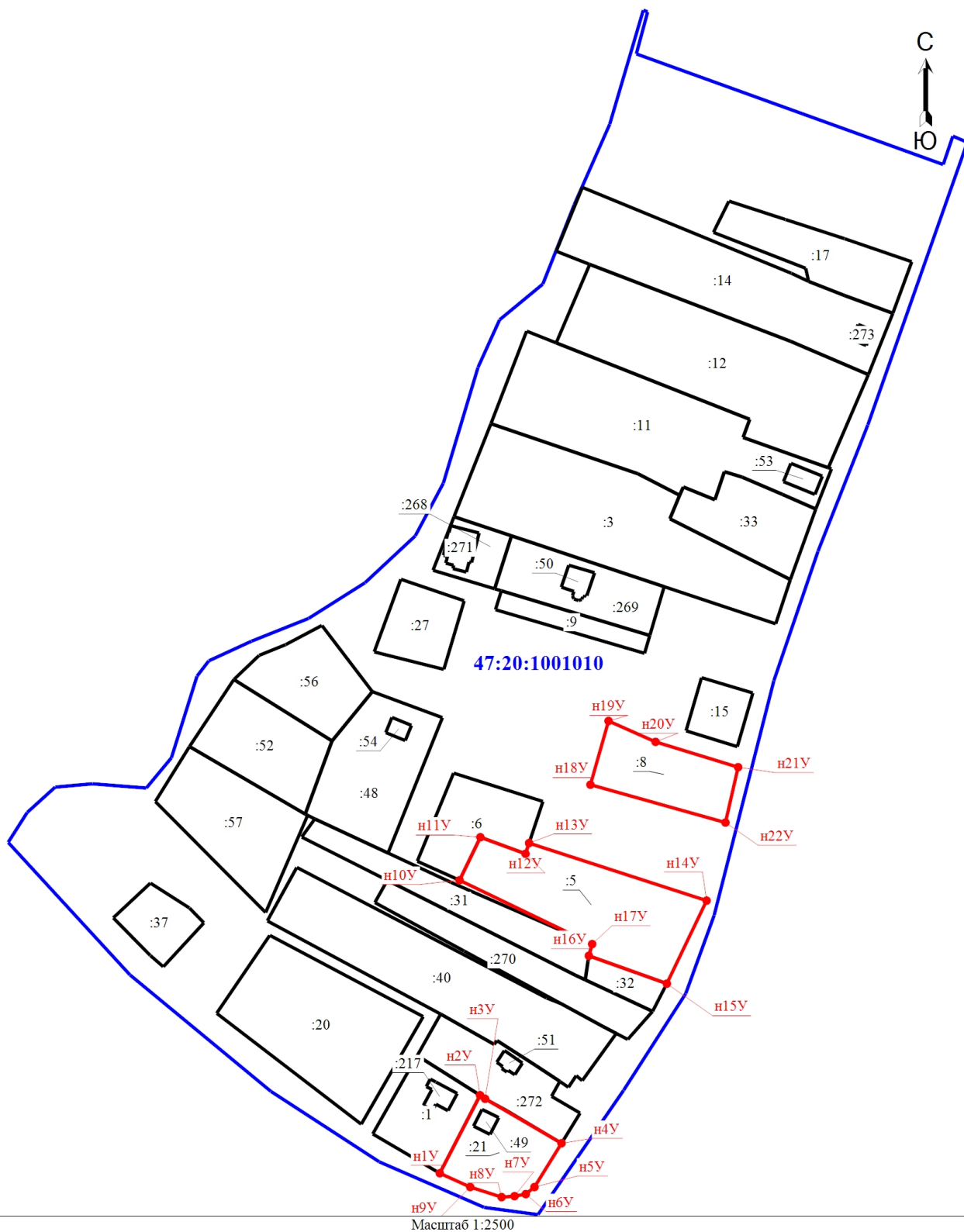
:1 - Кадастровый номер земельного участка

— - Граница земельного участка

— - Граница кадастрового квартала

**47:20:1001009** - Номер кадастрового квартала

# Схема границ земельных участков

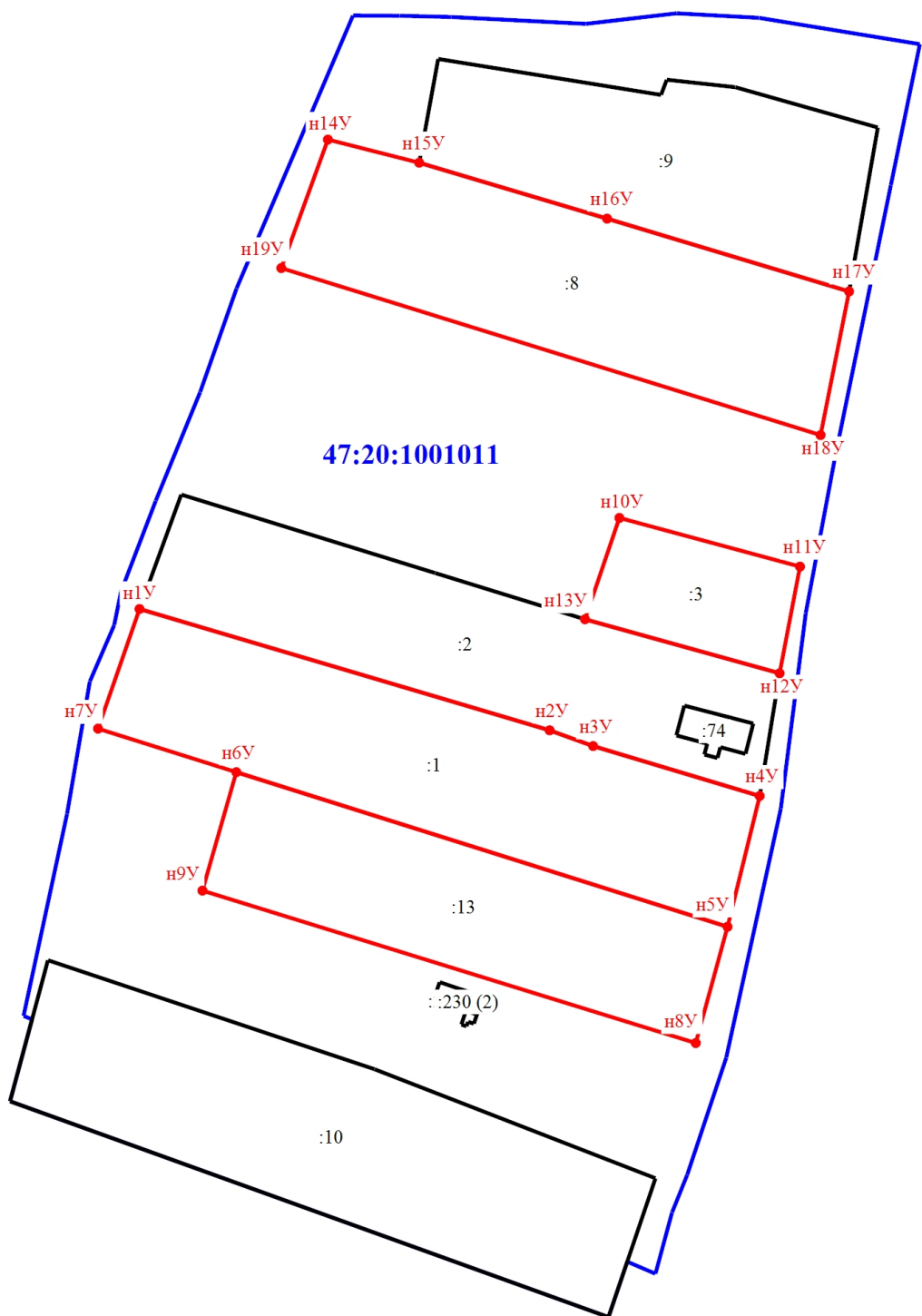


Масштаб 1:2500

**Условные обозначения**

- |      |  |               |                                 |
|------|--|---------------|---------------------------------|
| :40  | - Кадастровый номер земельного участка   | :21           | - Уточняемый земельный участок  |
| :217 | - Кадастровый номер здания   | —             | - Граница земельного участка    |
| —    | - Граница здания   | —             | - Граница кадастрового квартала |
| •    | - Характерная точка границы земельного участка, сведения о которой отсутствуют в ЕГРН, местоположение которой определено при кадастровых работах (новая характерная точка) | 47:20:1001010 | - Номер кадастрового квартала   |
| —    | - Граница уточняемого земельного участка   |               |                                 |

# Схема границ земельных участков



Масштаб 1:1500

Условные обозначения

- |          |  |                      |  |
|----------|--|----------------------|--|
| н1У      | - Обозначение новой характерной точки  | :2                   | - Кадастровый номер земельного участка |
| :1       | - Уточняемый земельный участок   | :74                  | - Кадастровый номер здания             |
| :230 (1) | - Обозначение контура здания   | —————                | - Граница земельного участка           |
| —————    | - Граница здания   | —————                | - Граница кадастрового квартала        |
| •        | - Характерная точка границы земельного участка, сведения о которой отсутствуют в ЕГРН, местоположение которой определено при кадастровых работах (новая характерная точка) | <b>47:20:1001011</b> | - Номер кадастрового квартала          |
| —————    | - Граница уточняемого земельного участка   |                      |  |

# Схема границ земельных участков



Масштаб 1:2000

**Условные обозначения**

- |                |  |                |                                |
|----------------|--|----------------|--------------------------------|
| :2             | - Кадастровый номер земельного участка   | :1             | - Уточняемый земельный участок |
| :22            | - Кадастровый номер здания               | :17            | - Уточняемое здание            |
| — (black line) | - Граница земельного участка             | — (black line) | - Граница здания               |
| — (blue line)  | - Граница кадастрового квартала          | 47:20:1001012  | - Номер кадастрового квартала  |
| — (red line)   | - Граница уточняемого земельного участка |                |                                |

# Схема границ земельных участков



47:20:1002001

Масштаб 1:3000

Условные обозначения

- |           |   |               |  |
|-----------|---|---------------|--|
| •         | - Характерная точка границы, сведения о которой позволяют однозначно определить ее положение на местности | н1У           | - Обозначение новой характерной точки  |
| :22E      | - Кадастровый номер земельного участка  | :27           | - Уточняемый земельный участок   |
| :59       | - Кадастровый номер здания  | :7984         | - Уточняемое здание  |
| — (black) | - Граница земельного участка  | — (black)     | - Граница здания   |
| — (blue)  | - Граница кадастрового квартала   | •             | - Характерная точка границы земельного участка, сведения о которой отсутствуют в ЕГРН, местоположение которой определено при кадастровых работах (новая характерная точка) |
| — (red)   | - Граница уточняемого земельного участка  | 47:20:1002001 | - Номер кадастрового квартала  |

# Схема границ земельных участков



Масштаб 1:2000

Условные обозначения

- |           |   |               |  |
|-----------|---|---------------|--|
| •         | - Характерная точка границы, сведения о которой позволяют однозначно определить ее положение на местности | н1У           | - Обозначение новой характерной точки  |
| :1        | - Кадастровый номер земельного участка  | :10           | - Уточняемый земельный участок   |
| :208      | - Кадастровый номер здания  | :157          | - Уточняемое здание  |
| — (black) | - Граница земельного участка  | — (black)     | - Граница здания   |
| — (blue)  | - Граница кадастрового квартала   | •             | - Характерная точка границы земельного участка, сведения о которой отсутствуют в ЕГРН, местоположение которой определено при кадастровых работах (новая характерная точка) |
| — (red)   | - Граница уточняемого земельного участка  | 47:20:1002002 | - Номер кадастрового квартала  |

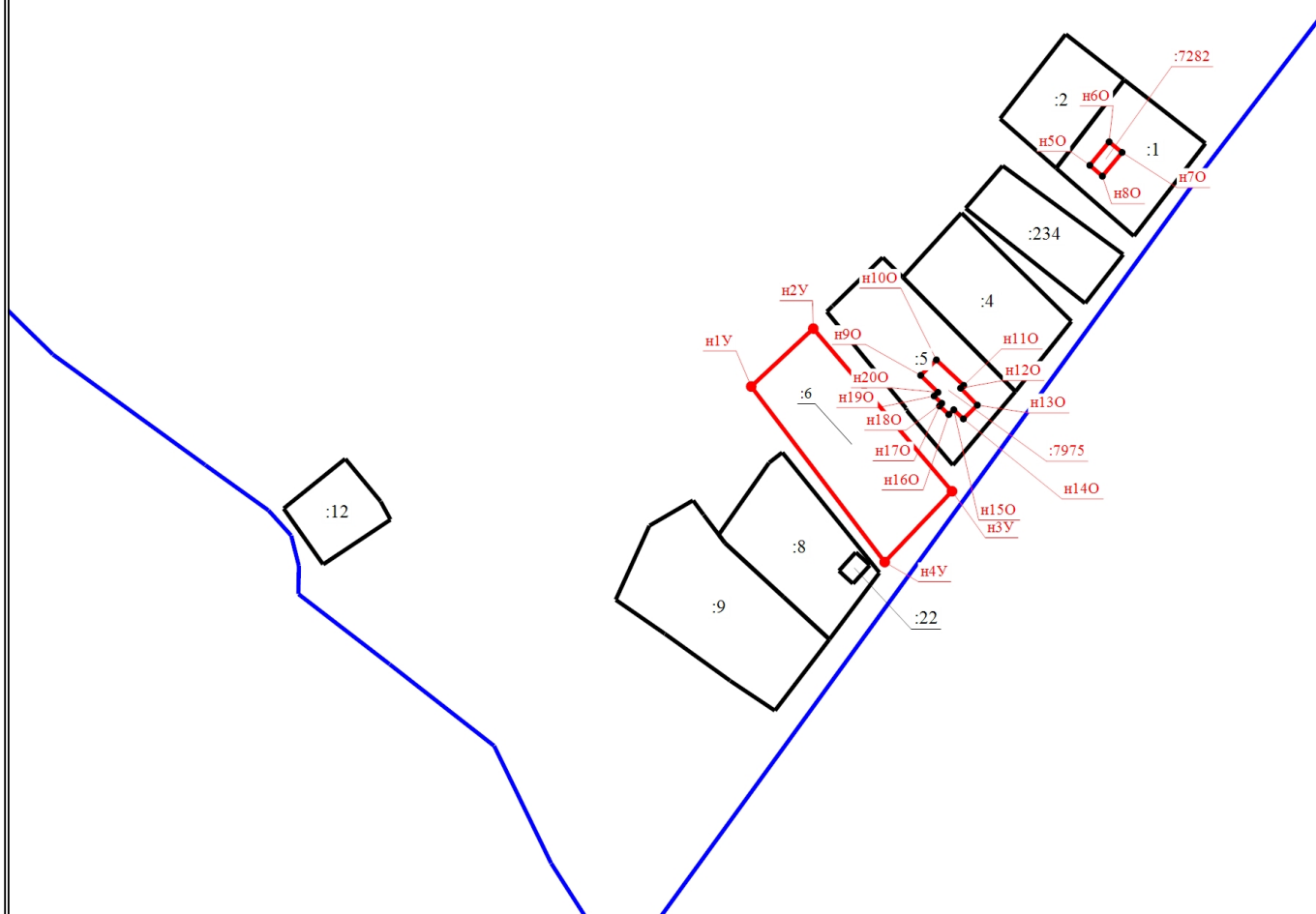


# Схема границ земельных участков

:16E

**47:20:1002003**

:15E



Масштаб 1:2500

**Условные обозначения**

- |           |   |                      |  |
|-----------|---|----------------------|--|
| •         | - Характерная точка границы, сведения о которой позволяют однозначно определить ее положение на местности | н1У                  | - Обозначение новой характерной точки  |
| :15E      | - Кадастровый номер земельного участка  | :6                   | - Уточняемый земельный участок   |
| :22       | - Кадастровый номер здания  | :7282                | - Уточняемое здание  |
| — (black) | - Граница земельного участка  | — (black)            | - Граница здания   |
| — (blue)  | - Граница кадастрового квартала   | •                    | - Характерная точка границы земельного участка, сведения о которой отсутствуют в ЕГРН, местоположение которой определено при кадастровых работах (новая характерная точка) |
| — (red)   | - Граница уточняемого земельного участка  | <b>47:20:1002003</b> | - Номер кадастрового квартала  |