

<div>КАРТА-ПЛАН ТЕРРИТОРИИ</div>
<div>Пояснительная записка</div>
<div><div>1. Сведения о территории выполнения комплексных кадастровых работ: 47:25:0102007, Кадастровый квартал 47:25:0102007, город Гатчина, Гатчинского муниципального района Ленинградской области, ограничен ул. Леонова, ул. Чехова, ул. Володарского, ул. Карла Маркса, ул. Лейтенанта Шмидта. (наименование субъекта Российской Федерации, муниципального образования, населенного пункта, уникальные учетные номера кадастровых кварталов, иные сведения, позволяющие определить местоположение территории, на которой выполняются комплексные кадастровые работы, например, наименование садоводческого или огороднического некоммерческого товарищества, гаражного кооператива, элемента планировочной структуры)</div></div>
<div><div>2. Основания выполнения комплексных кадастровых работ:</div><div>Наименование, дата и номер документа, на основании которого выполняются комплексные кадастровые работы: КОНТРАКТ на оказание услуг по выполнению комплекса кадастровых работ, "26" апреля 2024 г. , 14/24</div></div>
<div><div>3. Дата подготовки карты-плана территории: "01" октября 2024 г.</div></div>
<div><div>4. Сведения о заказчике(ах) комплексных кадастровых работ:</div><div>В отношении юридического лица, органа местного самоуправления муниципального района, муниципального округа или городского округа либо уполномоченного исполнительного органа государственной власти субъекта Российской Федерации: полное или сокращенное (в случае, если имеется) наименование: Администрация Гатчинского муниципального района Ленинградской области основной государственный регистрационный номер: 1064705011084 идентификационный номер налогоплательщика: 4705031478 В отношении физического лица или представителя физических или юридических лиц: фамилия, имя, отчество (последнее - при наличии): - страховой номер индивидуального лицевого счета в системе обязательного пенсионного страхования Российской Федерации (СНИЛС): - Наименование и реквизиты документа, подтверждающие полномочия представителя заказчика(ов) комплексных кадастровых работ: - Адрес электронной почты (для направления уведомления о результатах внесения сведений в Единый государственный реестр недвижимости): kuiradm@mail.ru</div></div>
<div><div>5. Сведения об исполнителе комплексных кадастровых работ:</div><div>Полное или сокращенное (в случае, если имеется) наименование и адрес юридического лица, с которым заключен государственный или муниципальный контракт либо договор подряда на выполнение комплексных кадастровых работ: ФИЛИАЛ ППК "РОСКАДАСТР" ПО ЛЕНИНГРАДСКОЙ ОБЛАСТИ, Санкт-Петербург, ул. Чапаева, д. 15, корп. 2, литера Б Фамилия, имя, отчество кадастрового инженера (последнее - при наличии): Ваганов Михаил Николаевич и основной государственный регистрационный номер кадастрового инженера индивидуального предпринимателя (ОГРНИП): - Страховой номер индивидуального лицевого счета в системе обязательного пенсионного страхования Российской Федерации (СНИЛС) кадастрового инженера: 026-756-250 64 Уникальный реестровый номер кадастрового инженера в реестре саморегулируемой организации кадастровых инженеров и дата внесения сведений о физическом лице в такой реестр: А-2020, 2024-06-18 Полное или (в случае, если имеется) сокращенное наименование саморегулируемой организации кадастровых инженеров, членом которой является кадастровый инженер: Ассоциация "Союз кадастровых инженеров" Контактный телефон: - Почтовый адрес и адрес электронной почты, по которым осуществляется связь с кадастровым инженером: Г. Санкт-Петербург, ВН.ТЕР.Г. МУНИЦИПАЛЬНЫЙ ОКРУГ ПОСАДСКИЙ, УЛ ЧАПАЕВА, Д. 15, К. 2, ЛИТЕРА Б vaganov_mn@mail.ru</div></div>

6. Перечень документов, использованных при подготовке карты-плана территории					
№ п/п	Реквизиты документа				
	Вид	Дата	Номер	Наименование	Иные сведения
1	2	3	4	5	6
1	Кадастровый план территории	02.08.2024	КУВИ-001/2024-197447465	Кадастровый план территории кадастрового квартала 47:25:0102007	-
7. Пояснения к карте-плану территории					
<p>1. На территории кадастрового квартала 47:25:0102007 в соответствии с муниципальным контрактом №14/24 от 26.04.2024 выполнены комплексные кадастровые работы (далее ККР). Кадастровый квартал 47:25:0102007 расположен в границах города Гатчина, Гатчинского муниципального района Ленинградской области, ограничен ул. Леонова, ул. Чехова, ул. Володарского, ул. Карла Маркса, ул. Лейтенанта Шмидта. Карта-план территории подготовлен на основании сведений, содержащихся в Едином государственном реестре недвижимости (далее – ЕГРН). Общая площадь кадастрового квартала — 4,7 га. По сведениям ЕГРН в границах кадастрового квартала расположено 18 земельных участков, в том числе: - 16 ранее учтенных и учтенных земельных участков, границы которых установлены в соответствии с требованиями земельного законодательства РФ. При выполнении комплексных кадастровых работ установлены границы 2 земельных участков, границы которых не установлены в соответствии с требованиями земельного законодательства РФ. По сведениям ЕГРН в границах кадастрового квартала расположено – 25 объектов капитального строительства в том числе: - нет учтенных объектов капитального строительства, границы которых установлены в соответствии с требованиями земельного законодательства РФ. При выполнении комплексных кадастровых работ установлены границы 13 объектов капитального строительства, границы которых не установлены в соответствии с требованиями земельного законодательства РФ. - 10 ранее учтенных объектов капитального строительства, границы которых не установлены, в соответствии с требованиями земельного законодательства РФ расположены за границами кадастрового квартала 47:25:0102007. - 1 ранее учтенный объект капитального строительства 47:25:0102007:548 дублирует 47:25:0102007:21. - 3 ранее учтенных объектов капитального строительства 47:25:0102003:230, 47:25:0102003:237, 47:25:0102003:238 расположены в кадастровом квартале 47:25:0102007. Границы объектов капитального строительства установлены по их фактическому местоположению. В результате выполнения комплексных кадастровых работ на территории кадастрового квартала 47:25:0102007 осуществлено: - уточнено местоположение 2 земельных участков. - уточнение местоположения на земельных участках зданий, сведения о которых внесены в ЕГРН, но описание местоположения границ отсутствует — 13 шт.</p>					

Сведения об уточняемых земельных участках

1. Сведения о характерных точках границы уточняемого земельного участка с кадастровым номером 47:25:0102007:21 :

Система координат МСК-47, зона 2

Зона № 2

Обозначение характерных точек границ	Координаты, м				Метод определения координат	Формулы, примененные для расчета средней квадратической погрешности определения координат характерных точек границ (Mt), с подставленными в такие формулы значениями и итоговые (вычисленные) значения Mt, м	Описание закрепле ния точки
	содержатся в Едином государственном реестре недвижимости		определены в результате выполнения комплексных кадастровых работ				
	X	Y	X	Y			
1	2	3	4	5	6	7	8
						-	
н1У	-	-	394384.40	2203943.57	Аналитический метод	Mt = 0.1	Закрепление отсутствует
н2У	-	-	394376.28	2203965.13	Аналитический метод	Mt = 0.1	Закрепление отсутствует
н3У	-	-	394361.95	2203959.97	Аналитический метод	Mt = 0.1	Закрепление отсутствует
н4У	-	-	394370.07	2203938.37	Аналитический метод	Mt = 0.1	Закрепление отсутствует
н1У	-	-	394384.40	2203943.57	Аналитический метод	Mt = 0.1	Закрепление отсутствует

2. Сведения о частях границ уточняемого земельного участка с кадастровым номером 47:25:0102007:21 :

Обозначение части границ		Горизонтальное проложение (S), м	Описание прохождения части границ	Сведения о согласовании местоположения границ (согласовано/спорное)
от т.	до т.			
1	2	3	4	5
н1У	н2У	23.04	-	-
н2У	н3У	15.23	-	-
н3У	н4У	23.08	-	-
н4У	н1У	15.24	-	-

3. Сведения о характеристиках уточняемого земельного участка с кадастровым номером 47:25:0102007:21 :

№ п/п	Наименование характеристики земельного участка	Значение характеристики
1	2	3
1.	Адрес земельного участка	Российская Федерация, 188304, Ленинградская область, район Гатчинский, город Гатчина, улица Леонова, дом 15
1.1.	Сведения о местоположении земельного участка (при отсутствии адреса) в структурированном в соответствии с федеральной информационной адресной системой виде	-
1.2.	Дополнительные сведения о местоположении земельного участка	-
2.	Площадь земельного участка ± величина погрешности определения (вычисления) площади ($P \pm \Delta P$), м2	351 ± 7

3. Сведения о характеристиках уточняемого земельного участка с кадастровым номером 47:25:0102007:21 :		
№ п/п	Наименование характеристики земельного участка	Значение характеристики
1	2	3
3.	Формула, примененная для вычисления предельной погрешности определения площади земельного участка, с подставленными значениями и итоговые (вычисленные) значения (ΔP), м2	$\Delta P=3.5 * M_t * \sqrt{P}=3.5 * 0,1 * \sqrt{351}=7$
4.	Площадь земельного участка согласно сведениям Единого государственного реестра недвижимости (Ркад), м2	-
5.	Оценка расхождения Р и Ркад (Р - Ркад), м2	-
6.	Предельные минимальный и максимальный размеры земельного участка (Рмин и Рмакс), м2	- -
7.	Вид (виды) разрешенного использования	Земельный участок под жилой дом
7.1.	Дополнительные сведения об использовании земельного участка	Земельный участок расположен в границах территории общего пользования
8.	Кадастровый или иной государственный учетный номер (инвентарный) здания, сооружения, объекта незавершенного строительства, расположенного на земельном участке	-
9.	Сведения о земельных участках (землях общего пользования, территории общего пользования), посредством которых обеспечивается доступ	-
10.	Иные сведения	-
4. Пояснения к сведениям об уточняемом земельном участке с кадастровым номером 47:25:0102007:21 :		
1.	-	

Сведения об уточняемых земельных участках

1. Сведения о характерных точках границы уточняемого земельного участка с кадастровым номером 47:25:0102007:22 :

Система координат МСК-47, зона 2

Зона № 2

Обозначение характерных точек границ	Координаты, м				Метод определения координат	Формулы, примененные для расчета средней квадратической погрешности определения координат характерных точек границ (Mt), с подставленными в такие формулы значениями и итоговые (вычисленные) значения Mt, м	Описание закрепле ния точки
	содержатся в Едином государственном реестре недвижимости		определены в результате выполнения комплексных кадастровых работ				
	X	Y	X	Y			
1	2	3	4	5	6	7	8
						-	
н5У	-	-	394366.53	2203996.40	Аналитический метод	Mt = 0.1	Закрепление отсутствует
н6У	-	-	394359.09	2204015.21	Аналитический метод	Mt = 0.1	Закрепление отсутствует
н7У	-	-	394325.29	2204001.93	Аналитический метод	Mt = 0.1	Закрепление отсутствует
н8У	-	-	394331.18	2203987.28	Аналитический метод	Mt = 0.1	Закрепление отсутствует
н9У	-	-	394340.24	2203990.79	Аналитический метод	Mt = 0.1	Закрепление отсутствует
н10У	-	-	394339.62	2203992.51	Аналитический метод	Mt = 0.1	Закрепление отсутствует
н11У	-	-	394350.99	2203996.83	Аналитический метод	Mt = 0.1	Закрепление отсутствует
н12У	-	-	394353.27	2203991.24	Аналитический метод	Mt = 0.1	Закрепление отсутствует
н5У	-	-	394366.53	2203996.40	Аналитический метод	Mt = 0.1	Закрепление отсутствует

2. Сведения о частях границ уточняемого земельного участка с кадастровым номером 47:25:0102007:22 :

Обозначение части границ		Горизонтальное проложение (S), м	Описание прохождения части границ	Сведения о согласовании местоположения границ (согласовано/спорное)
от т.	до т.			
1	2	3	4	5
н5У	н6У	20.23	-	-
н6У	н7У	36.32	-	-
н7У	н8У	15.79	-	-
н8У	н9У	9.72	-	-
н9У	н10У	1.83	-	-
н10У	н11У	12.16	-	-
н11У	н12У	6.04	-	-
н12У	н5У	14.23	-	-

3. Сведения о характеристиках уточняемого земельного участка с кадастровым номером 47:25:0102007:22 :		
№ п/п	Наименование характеристики земельного участка	Значение характеристики
1	2	3
1.	Адрес земельного участка	Российская Федерация, 188304, Ленинградская область, район Гатчинский, город Гатчина, улица Леонова, земельный участок 17
1.1.	Сведения о местоположении земельного участка (при отсутствии адреса) в структурированном в соответствии с федеральной информационной адресной системой виде	-
1.2.	Дополнительные сведения о местоположении земельного участка	-
2.	Площадь земельного участка ± величина погрешности определения (вычисления) площади (Р ± ΔР), м2	615 ± 9
3.	Формула, примененная для вычисления предельной погрешности определения площади земельного участка, с подставленными значениями и итоговые (вычисленные) значения (ΔР), м2	ΔР=3.5*Мт*√Р=3.5*0,1*√615=9
4.	Площадь земельного участка согласно сведениям Единого государственного реестра недвижимости (Ркад), м2	-
5.	Оценка расхождения Р и Ркад (Р - Ркад), м2	-
6.	Предельные минимальный и максимальный размеры земельного участка (Рмин и Рмакс), м2	- -
7.	Вид (виды) разрешенного использования	Земельный участок под жилой дом
7.1.	Дополнительные сведения об использовании земельного участка	Земельный участок расположен в границах территории общего пользования
8.	Кадастровый или иной государственный учетный номер (инвентарный) здания, сооружения, объекта незавершенного строительства, расположенного на земельном участке	-
9.	Сведения о земельных участках (землях общего пользования, территории общего пользования), посредством которых обеспечивается доступ	-
10.	Иные сведения	-
4. Пояснения к сведениям об уточняемом земельном участке с кадастровым номером 47:25:0102007:22 :		
1.	-	

Описание местоположения зданий, сооружений, объектов незавершенного строительства на земельном участке

**1. Сведения о характерных точках контура объекта недвижимости
с кадастровым номером : 47:25:0102003:230 :**

Система координат МСК-47, зона 2

Зона № 2

Обозначение характерных точек контура	Содержатся в Едином государственном реестре недвижимости			Определены в ходе выполнения комплексных кадастровых работ			Метод опреде ления коор динат	Формулы, примененные для расчета средней квадратической погрешности определения координат характерных точек (Mt), м, с подставленными в такие формулы значениями и итоговые (вычисленные) значения Mt, м
	Координаты, м		Ради ус, м	Координаты, м		Ради ус, м		
	X	Y	R	X	Y	R		
1	2	3	4	5	6	7	8	9
								-
н13О	-	-	-	394432.37	2203833.14	-	Аналитический метод	Mt = 0.1
н14О	-	-	-	394427.71	2203844.47	-	Аналитический метод	Mt = 0.1
н15О	-	-	-	394376.48	2203824.03	-	Аналитический метод	Mt = 0.1
н16О	-	-	-	394381.11	2203812.61	-	Аналитический метод	Mt = 0.1
н13О	-	-	-	394432.37	2203833.14	-	Аналитический метод	Mt = 0.1

**2. Сведения о характеристиках объекта недвижимости
с кадастровым номером : 47:25:0102003:230 :**

№ п/п	Наименование характеристики	Значение характеристики
1	2	3
1.	Вид объекта недвижимости	здание
2.	Ранее присвоенный государственный учетный номер (инвентарный) здания, сооружения, объекта незавершенного строительства	-
3.	Кадастровый номер земельного участка (земельных участков), в границах которого (которых) расположены здание, сооружение, объект незавершенного строительства	47:25:0102007:16
4.	Уникальный учетный номер кадастрового квартала, в границах которого расположены здание, сооружение, объект незавершенного строительства	47:25:0102007
5.	Адрес здания, сооружения, объекта незавершенного строительства	Российская Федерация, 188304, Ленинградская область, район Гатчинский, город Гатчина, улица Володарского, дом 5
5.1.	Сведения о местоположении здания, сооружения, объекта незавершенного строительства (при отсутствии адреса) в структурированном в соответствии с федеральной информационной адресной системой виде	-
5.2.	Дополнительные сведения о местоположении	-
6.	Иные сведения	-

3. Пояснения к сведениям об объекте недвижимости с кадастровым номером 47:25:0102003:230 :

1.	-
----	---

Описание местоположения зданий, сооружений, объектов незавершенного строительства на земельном участке

1. Сведения о характерных точках контура объекта недвижимости с кадастровым номером : 47:25:0102003:237 :

Система координат МСК-47, зона 2

Зона № 2

Обозначение характерных точек контура	Содержатся в Едином государственном реестре недвижимости			Определены в ходе выполнения комплексных кадастровых работ			Метод опреде ления коор динат	Формулы, примененные для расчета средней квадратической погрешности определения координат характерных точек (Mt), м, с подставленными в такие формулы значениями и итоговые (вычисленные) значения Mt, м
	Координаты, м		Ради ус, м	Координаты, м		Ради ус, м		
	X	Y	R	X	Y	R		
1	2	3	4	5	6	7	8	9
								-
н17О	-	-	-	394358.04	2203809.78	-	Аналитический метод	Mt = 0.1
н18О	-	-	-	394353.75	2203820.70	-	Аналитический метод	Mt = 0.1
н19О	-	-	-	394328.38	2203810.59	-	Аналитический метод	Mt = 0.1
н20О	-	-	-	394332.55	2203799.73	-	Аналитический метод	Mt = 0.1
н17О	-	-	-	394358.04	2203809.78	-	Аналитический метод	Mt = 0.1

2. Сведения о характеристиках объекта недвижимости с кадастровым номером : 47:25:0102003:237 :

№ п/п	Наименование характеристики	Значение характеристики
1	2	3
1.	Вид объекта недвижимости	здание
2.	Ранее присвоенный государственный учетный номер (инвентарный) здания, сооружения, объекта незавершенного строительства	-
3.	Кадастровый номер земельного участка (земельных участков), в границах которого (которых) расположены здание, сооружение, объект незавершенного строительства	47:25:0102007:15
4.	Уникальный учетный номер кадастрового квартала, в границах которого расположены здание, сооружение, объект незавершенного строительства	47:25:0102007
5.	Адрес здания, сооружения, объекта незавершенного строительства	Российская Федерация, 188304, Ленинградская область, район Гатчинский, город Гатчина, улица Володарского, дом 3
5.1.	Сведения о местоположении здания, сооружения, объекта незавершенного строительства (при отсутствии адреса) в структурированном в соответствии с федеральной информационной адресной системой виде	-
5.2.	Дополнительные сведения о местоположении	-
6.	Иные сведения	-

3. Пояснения к сведениям об объекте недвижимости с кадастровым номером 47:25:0102003:237 :

1.	-
----	---

Описание местоположения зданий, сооружений, объектов незавершенного строительства на земельном участке

**1. Сведения о характерных точках контура объекта недвижимости
с кадастровым номером : 47:25:0102003:238 :**

Система координат МСК-47, зона 2

Зона № 2

Обозначение характерных точек контура	Содержатся в Едином государственном реестре недвижимости			Определены в ходе выполнения комплексных кадастровых работ			Метод опреде ления коор динат	Формулы, примененные для расчета средней квадратической погрешности определения координат характерных точек (Mt), м, с подставленными в такие формулы значениями и итоговые (вычисленные) значения Mt, м
	Координаты, м		Ради ус, м	Координаты, м		Ради ус, м		
	X	Y	R	X	Y	R		
1	2	3	4	5	6	7	8	9
								-
н21О	-	-	-	394323.77	2203796.24	-	Аналитический метод	$Mt = 0.1$
н22О	-	-	-	394319.61	2203806.70	-	Аналитический метод	$Mt = 0.1$
н23О	-	-	-	394294.02	2203796.63	-	Аналитический метод	$Mt = 0.1$
н24О	-	-	-	394298.04	2203786.05	-	Аналитический метод	$Mt = 0.1$
н21О	-	-	-	394323.77	2203796.24	-	Аналитический метод	$Mt = 0.1$

**2. Сведения о характеристиках объекта недвижимости
с кадастровым номером : 47:25:0102003:238 :**

№ п/п	Наименование характеристики	Значение характеристики
1	2	3
1.	Вид объекта недвижимости	здание
2.	Ранее присвоенный государственный учетный номер (инвентарный) здания, сооружения, объекта незавершенного строительства	-
3.	Кадастровый номер земельного участка (земельных участков), в границах которого (которых) расположены здание, сооружение, объект незавершенного строительства	47:25:0102007:556
4.	Уникальный учетный номер кадастрового квартала, в границах которого расположены здание, сооружение, объект незавершенного строительства	47:25:0102007
5.	Адрес здания, сооружения, объекта незавершенного строительства	Российская Федерация, 188304, Ленинградская область, район Гатчинский, город Гатчина, улица Володарского, дом 3а
5.1.	Сведения о местоположении здания, сооружения, объекта незавершенного строительства (при отсутствии адреса) в структурированном в соответствии с федеральной информационной адресной системой виде	-
5.2.	Дополнительные сведения о местоположении	-
6.	Иные сведения	-

3. Пояснения к сведениям об объекте недвижимости с кадастровым номером 47:25:0102003:238 :

1.	-
----	---

Описание местоположения зданий, сооружений, объектов незавершенного строительства на земельном участке

1. Сведения о характерных точках контура объекта недвижимости с кадастровым номером : 47:25:0102003:56 :

Система координат МСК-47, зона 2

Зона № 2

Обозначение характерных точек контура	Содержатся в Едином государственном реестре недвижимости			Определены в ходе выполнения комплексных кадастровых работ			Метод опреде ления коор динат	Формулы, примененные для расчета средней квадратической погрешности определения координат характерных точек (Mt), м, с подставленными в такие формулы значениями и итоговые (вычисленные) значения Mt, м
	Координаты, м		Ради ус, м	Координаты, м		Ради ус, м		
	X	Y	R	X	Y	R		
1	2	3	4	5	6	7	8	9
								-
н25О	-	-	-	394369.11	2203846.92	-	Аналитический метод	Mt = 0.1
н26О	-	-	-	394364.63	2203858.17	-	Аналитический метод	Mt = 0.1
н27О	-	-	-	394280.89	2203827.31	-	Аналитический метод	Mt = 0.1
н28О	-	-	-	394286.12	2203813.88	-	Аналитический метод	Mt = 0.1
н25О	-	-	-	394369.11	2203846.92	-	Аналитический метод	Mt = 0.1

2. Сведения о характеристиках объекта недвижимости с кадастровым номером : 47:25:0102003:56 :

№ п/п	Наименование характеристики	Значение характеристики
1	2	3
1.	Вид объекта недвижимости	здание
2.	Ранее присвоенный государственный учетный номер (инвентарный) здания, сооружения, объекта незавершенного строительства	-
3.	Кадастровый номер земельного участка (земельных участков), в границах которого (которых) расположены здание, сооружение, объект незавершенного строительства	47:25:0102007:3
4.	Уникальный учетный номер кадастрового квартала, в границах которого расположены здание, сооружение, объект незавершенного строительства	47:25:0102007
5.	Адрес здания, сооружения, объекта незавершенного строительства	Российская Федерация, 188304, Ленинградская область, район Гатчинский, город Гатчина, улица Володарского, дом 1
5.1.	Сведения о местоположении здания, сооружения, объекта незавершенного строительства (при отсутствии адреса) в структурированном в соответствии с федеральной информационной адресной системой виде	-
5.2.	Дополнительные сведения о местоположении	-
6.	Иные сведения	-

3. Пояснения к сведениям об объекте недвижимости с кадастровым номером 47:25:0102003:56 :

1.	-
----	---

**Описание местоположения зданий, сооружений,
объектов незавершенного строительства на земельном участке**

**1. Сведения о характерных точках контура объекта недвижимости
с кадастровым номером : 47:25:0102007:35 :**

Система координат МСК-47, зона 2

Зона № 2

Обозначение характерных точек контура	Содержатся в Едином государственном реестре недвижимости			Определены в ходе выполнения комплексных кадастровых работ			Метод опреде ления коор динат	Формулы, примененные для расчета средней квадратической погрешности определения координат характерных точек (Mt), м, с подставленными в такие формулы значениями и итоговые (вычисленные) значения Mt, м
	Координаты, м		Ради ус, м	Координаты, м		Ради ус, м		
	X	Y	R	X	Y	R		
1	2	3	4	5	6	7	8	9
								-
н29О	-	-	-	394397.37	2203888.63	-	Аналитический метод	Mt = 0.1
н30О	-	-	-	394395.29	2203894.95	-	Аналитический метод	Mt = 0.1
н31О	-	-	-	394389.12	2203892.90	-	Аналитический метод	Mt = 0.1
н32О	-	-	-	394378.27	2203923.27	-	Аналитический метод	Mt = 0.1
н33О	-	-	-	394384.33	2203925.55	-	Аналитический метод	Mt = 0.1
н34О	-	-	-	394382.46	2203930.85	-	Аналитический метод	Mt = 0.1
н35О	-	-	-	394376.33	2203928.70	-	Аналитический метод	Mt = 0.1
н36О	-	-	-	394365.45	2203924.73	-	Аналитический метод	Mt = 0.1
н37О	-	-	-	394379.50	2203885.32	-	Аналитический метод	Mt = 0.1
н38О	-	-	-	394389.56	2203888.64	-	Аналитический метод	Mt = 0.1
н39О	-	-	-	394390.30	2203886.43	-	Аналитический метод	Mt = 0.1
н29О	-	-	-	394397.37	2203888.63	-	Аналитический метод	Mt = 0.1

**2. Сведения о характеристиках объекта недвижимости
с кадастровым номером : 47:25:0102007:35 :**

№ п/п	Наименование характеристики	Значение характеристики
1	2	3
1.	Вид объекта недвижимости	здание
2.	Ранее присвоенный государственный учетный номер (инвентарный) здания, сооружения, объекта незавершенного строительства	-
3.	Кадастровый номер земельного участка (земельных участков), в границах которого (которых) расположены здание, сооружение, объект незавершенного строительства	47:25:0102007:25, 47:25:0102007:7
4.	Уникальный учетный номер кадастрового квартала, в границах которого расположены здание, сооружение, объект незавершенного строительства	47:25:0102007

2. Сведения о характеристиках объекта недвижимости с кадастровым номером : 47:25:0102007:35 :

№ п/п	Наименование характеристики	Значение характеристики
1	2	3
5.	Адрес здания, сооружения, объекта незавершенного строительства	Российская Федерация, Ленинградская область, район Гатчинский, город Гатчина, улица Леонова, дом 15, корпус а
5.1.	Сведения о местоположении здания, сооружения, объекта незавершенного строительства (при отсутствии адреса) в структурированном в соответствии с федеральной информационной адресной системой виде	-
5.2.	Дополнительные сведения о местоположении	-
6.	Иные сведения	-

3. Пояснения к сведениям об объекте недвижимости с кадастровым номером 47:25:0102007:35 :

1.	-
----	---

Описание местоположения зданий, сооружений, объектов незавершенного строительства на земельном участке

**1. Сведения о характерных точках контура объекта недвижимости
с кадастровым номером : 47:25:0000000:5208 :**

Система координат МСК-47, зона 2

Зона № 2

Обозначение характерных точек контура	Содержатся в Едином государственном реестре недвижимости			Определены в ходе выполнения комплексных кадастровых работ			Метод опреде ления коор динат	Формулы, примененные для расчета средней квадратической погрешности определения координат характерных точек (Mt), м, с подставленными в такие формулы значениями и итоговые (вычисленные) значения Mt, м
	Координаты, м		Ради ус, м	Координаты, м		Ради ус, м		
	X	Y	R	X	Y	R		
1	2	3	4	5	6	7	8	9
								-
н40О	-	-	-	394331.52	2203922.55	-	Аналитический метод	Mt = 0.1
н41О	-	-	-	394335.18	2203929.31	-	Аналитический метод	Mt = 0.1
н42О	-	-	-	394329.87	2203932.11	-	Аналитический метод	Mt = 0.1
н43О	-	-	-	394326.35	2203925.31	-	Аналитический метод	Mt = 0.1
н40О	-	-	-	394331.52	2203922.55	-	Аналитический метод	Mt = 0.1

**2. Сведения о характеристиках объекта недвижимости
с кадастровым номером : 47:25:0000000:5208 :**

№ п/п	Наименование характеристики	Значение характеристики
1	2	3
1.	Вид объекта недвижимости	здание
2.	Ранее присвоенный государственный учетный номер (инвентарный) здания, сооружения, объекта незавершенного строительства	-
3.	Кадастровый номер земельного участка (земельных участков), в границах которого (которых) расположены здание, сооружение, объект незавершенного строительства	-
4.	Уникальный учетный номер кадастрового квартала, в границах которого расположены здание, сооружение, объект незавершенного строительства	47:25:0102007
5.	Адрес здания, сооружения, объекта незавершенного строительства	Российская Федерация, 188304, Ленинградская область, район Гатчинский, город Гатчина, улица Леонова, дом 15а
5.1.	Сведения о местоположении здания, сооружения, объекта незавершенного строительства (при отсутствии адреса) в структурированном в соответствии с федеральной информационной адресной системой виде	-
5.2.	Дополнительные сведения о местоположении	-
6.	Иные сведения	-

3. Пояснения к сведениям об объекте недвижимости с кадастровым номером 47:25:0000000:5208 :

1.	-
----	---

**Описание местоположения зданий, сооружений,
объектов незавершенного строительства на земельном участке**

**1. Сведения о характерных точках контура объекта недвижимости
с кадастровым номером : 47:25:0102007:34 :**

Система координат МСК-47, зона 2

Зона № 2

Обозначение характерных точек контура	Содержатся в Едином государственном реестре недвижимости			Определены в ходе выполнения комплексных кадастровых работ			Метод опреде ления коор динат	Формулы, примененные для расчета средней квадратической погрешности определения координат характерных точек (Mt), м, с подставленными в такие формулы значениями и итоговые (вычисленные) значения Mt, м
	Координаты, м		Ради ус, м	Координаты, м		Ради ус, м		
	X	Y	R	X	Y	R		
1	2	3	4	5	6	7	8	9
								-
н44О	-	-	-	394365.84	2203996.89	-	Аналитический метод	Mt = 0.1
н45О	-	-	-	394358.72	2204014.52	-	Аналитический метод	Mt = 0.1
н46О	-	-	-	394326.13	2204001.30	-	Аналитический метод	Mt = 0.1
н47О	-	-	-	394331.52	2203988.28	-	Аналитический метод	Mt = 0.1
н48О	-	-	-	394339.21	2203991.26	-	Аналитический метод	Mt = 0.1
н49О	-	-	-	394338.45	2203993.26	-	Аналитический метод	Mt = 0.1
н50О	-	-	-	394351.42	2203998.09	-	Аналитический метод	Mt = 0.1
н51О	-	-	-	394353.93	2203992.04	-	Аналитический метод	Mt = 0.1
н44О	-	-	-	394365.84	2203996.89	-	Аналитический метод	Mt = 0.1

**2. Сведения о характеристиках объекта недвижимости
с кадастровым номером : 47:25:0102007:34 :**

№ п/п	Наименование характеристики	Значение характеристики
1	2	3
1.	Вид объекта недвижимости	здание
2.	Ранее присвоенный государственный учетный номер (инвентарный) здания, сооружения, объекта незавершенного строительства	-
3.	Кадастровый номер земельного участка (земельных участков), в границах которого (которых) расположены здание, сооружение, объект незавершенного строительства	47:25:0102007:22
4.	Уникальный учетный номер кадастрового квартала, в границах которого расположены здание, сооружение, объект незавершенного строительства	47:25:0102007
5.	Адрес здания, сооружения, объекта незавершенного строительства	Российская Федерация, 188304, Ленинградская область, район Гатчинский, город Гатчина, улица Леонова, дом 17

2. Сведения о характеристиках объекта недвижимости с кадастровым номером : 47:25:0102007:34 :

№ п/п	Наименование характеристики	Значение характеристики
1	2	3
5.1.	Сведения о местоположении здания, сооружения, объекта незавершенного строительства (при отсутствии адреса) в структурированном в соответствии с федеральной информационной адресной системой виде	-
5.2.	Дополнительные сведения о местоположении	-
6.	Иные сведения	-

3. Пояснения к сведениям об объекте недвижимости с кадастровым номером 47:25:0102007:34 :

1.	-
----	---

Описание местоположения зданий, сооружений, объектов незавершенного строительства на земельном участке

1. Сведения о характерных точках контура объекта недвижимости с кадастровым номером : 47:25:0102007:42 :

Система координат МСК-47, зона 2

Зона № 2

Обозначение характерных точек контура	Содержатся в Едином государственном реестре недвижимости			Определены в ходе выполнения комплексных кадастровых работ			Метод опреде ления коор динат	Формулы, примененные для расчета средней квадратической погрешности определения координат характерных точек (Mt), м, с подставленными в такие формулы значениями и итоговые (вычисленные) значения Mt, м
	Координаты, м		Ради ус, м	Координаты, м		Ради ус, м		
	X	Y	R	X	Y	R		
1	2	3	4	5	6	7	8	9
								-
н52О	-	-	-	394248.37	2203850.03	-	Аналитический метод	Mt = 0.1
н53О	-	-	-	394254.39	2203862.31	-	Аналитический метод	Mt = 0.1
н54О	-	-	-	394222.99	2203877.59	-	Аналитический метод	Mt = 0.1
н55О	-	-	-	394216.51	2203865.78	-	Аналитический метод	Mt = 0.1
н52О	-	-	-	394248.37	2203850.03	-	Аналитический метод	Mt = 0.1

2. Сведения о характеристиках объекта недвижимости с кадастровым номером : 47:25:0102007:42 :

№ п/п	Наименование характеристики	Значение характеристики
1	2	3
1.	Вид объекта недвижимости	здание
2.	Ранее присвоенный государственный учетный номер (инвентарный) здания, сооружения, объекта незавершенного строительства	-
3.	Кадастровый номер земельного участка (земельных участков), в границах которого (которых) расположены здание, сооружение, объект незавершенного строительства	47:25:0102007:5
4.	Уникальный учетный номер кадастрового квартала, в границах которого расположены здание, сооружение, объект незавершенного строительства	47:25:0102007
5.	Адрес здания, сооружения, объекта незавершенного строительства	Российская Федерация, 188304, Ленинградская область, район Гатчинский, город Гатчина, улица Лейтенанта Шмидта, дом 10
5.1.	Сведения о местоположении здания, сооружения, объекта незавершенного строительства (при отсутствии адреса) в структурированном в соответствии с федеральной информационной адресной системой виде	-
5.2.	Дополнительные сведения о местоположении	-
6.	Иные сведения	-

3. Пояснения к сведениям об объекте недвижимости с кадастровым номером 47:25:0102007:42 :

1.	-
----	---

Описание местоположения зданий, сооружений, объектов незавершенного строительства на земельном участке

1. Сведения о характерных точках контура объекта недвижимости с кадастровым номером : 47:25:0102007:49 :

Система координат МСК-47, зона 2

Зона № 2

Обозначение характерных точек контура	Содержатся в Едином государственном реестре недвижимости			Определены в ходе выполнения комплексных кадастровых работ			Метод опреде ления коор динат	Формулы, примененные для расчета средней квадратической погрешности определения координат характерных точек (Mt), м, с подставленными в такие формулы значениями и итоговые (вычисленные) значения Mt, м
	Координаты, м		Ради ус, м	Координаты, м		Ради ус, м		
	X	Y	R	X	Y	R		
1	2	3	4	5	6	7	8	9
								-
н56О	-	-	-	394269.91	2203887.25	-	Аналитический метод	$Mt = 0.1$
н57О	-	-	-	394276.01	2203899.05	-	Аналитический метод	$Mt = 0.1$
н58О	-	-	-	394244.03	2203916.00	-	Аналитический метод	$Mt = 0.1$
н59О	-	-	-	394237.69	2203904.21	-	Аналитический метод	$Mt = 0.1$
н56О	-	-	-	394269.91	2203887.25	-	Аналитический метод	$Mt = 0.1$

2. Сведения о характеристиках объекта недвижимости с кадастровым номером : 47:25:0102007:49 :

№ п/п	Наименование характеристики	Значение характеристики
1	2	3
1.	Вид объекта недвижимости	здание
2.	Ранее присвоенный государственный учетный номер (инвентарный) здания, сооружения, объекта незавершенного строительства	-
3.	Кадастровый номер земельного участка (земельных участков), в границах которого (которых) расположены здание, сооружение, объект незавершенного строительства	47:25:0102007:4
4.	Уникальный учетный номер кадастрового квартала, в границах которого расположены здание, сооружение, объект незавершенного строительства	47:25:0102007
5.	Адрес здания, сооружения, объекта незавершенного строительства	Российская Федерация, 188304, Ленинградская область, район Гатчинский, город Гатчина, улица Лейтенанта Шмидта, дом 14
5.1.	Сведения о местоположении здания, сооружения, объекта незавершенного строительства (при отсутствии адреса) в структурированном в соответствии с федеральной информационной адресной системой виде	-
5.2.	Дополнительные сведения о местоположении	-
6.	Иные сведения	-

3. Пояснения к сведениям об объекте недвижимости с кадастровым номером 47:25:0102007:49 :

1.	-
----	---

**Описание местоположения зданий, сооружений,
объектов незавершенного строительства на земельном участке**

**1. Сведения о характерных точках контура объекта недвижимости
с кадастровым номером : 47:25:0102007:54 :**

Система координат МСК-47, зона 2

Зона № 2

Обозначение характерных точек контура	Содержатся в Едином государственном реестре недвижимости			Определены в ходе выполнения комплексных кадастровых работ			Метод опреде ления коор динат	Формулы, примененные для расчета средней квадратической погрешности определения координат характерных точек (Mt), м, с подставленными в такие формулы значениями и итоговые (вычисленные) значения Mt, м
	Координаты, м		Ради ус, м	Координаты, м		Ради ус, м		
	X	Y	R	X	Y	R		
1	2	3	4	5	6	7	8	9
								-
н60О	-	-	-	394270.53	2203839.24	-	Аналитический метод	Mt = 0.1
н61О	-	-	-	394291.25	2203877.02	-	Аналитический метод	Mt = 0.1
н62О	-	-	-	394292.72	2203876.17	-	Аналитический метод	Mt = 0.1
н63О	-	-	-	394298.83	2203888.08	-	Аналитический метод	Mt = 0.1
н64О	-	-	-	394287.15	2203894.64	-	Аналитический метод	Mt = 0.1
н65О	-	-	-	394260.31	2203844.77	-	Аналитический метод	Mt = 0.1
н60О	-	-	-	394270.53	2203839.24	-	Аналитический метод	Mt = 0.1

**2. Сведения о характеристиках объекта недвижимости
с кадастровым номером : 47:25:0102007:54 :**

№ п/п	Наименование характеристики	Значение характеристики
1	2	3
1.	Вид объекта недвижимости	здание
2.	Ранее присвоенный государственный учетный номер (инвентарный) здания, сооружения, объекта незавершенного строительства	-
3.	Кадастровый номер земельного участка (земельных участков), в границах которого (которых) расположены здание, сооружение, объект незавершенного строительства	47:25:0102007:2
4.	Уникальный учетный номер кадастрового квартала, в границах которого расположены здание, сооружение, объект незавершенного строительства	47:25:0102007
5.	Адрес здания, сооружения, объекта незавершенного строительства	Российская Федерация, Ленинградская область, район Гатчинский, город Гатчина, улица Лейтенанта Шмидта, дом 12, строение 1
5.1.	Сведения о местоположении здания, сооружения, объекта незавершенного строительства (при отсутствии адреса) в структурированном в соответствии с федеральной информационной адресной системой виде	-

**2. Сведения о характеристиках объекта недвижимости
с кадастровым номером : 47:25:0102007:54 :**

№ п/п	Наименование характеристики	Значение характеристики
1	2	3
5.2.	Дополнительные сведения о местоположении	-
6.	Иные сведения	-

3. Пояснения к сведениям об объекте недвижимости с кадастровым номером 47:25:0102007:54 :

1.	-
----	---

**Описание местоположения зданий, сооружений,
объектов незавершенного строительства на земельном участке**

**1. Сведения о характерных точках контура объекта недвижимости
с кадастровым номером : 47:25:0102007:52 :**

Система координат МСК-47, зона 2

Зона № 2

Обозначение характерных точек контура	Содержатся в Едином государственном реестре недвижимости			Определены в ходе выполнения комплексных кадастровых работ			Метод опреде ления коор динат	Формулы, примененные для расчета средней квадратической погрешности определения координат характерных точек (Mt), м, с подставленными в такие формулы значениями и итоговые (вычисленные) значения Mt, м
	Координаты, м		Ради ус, м	Координаты, м		Ради ус, м		
	X	Y	R	X	Y	R		
1	2	3	4	5	6	7	8	9
								-
н66О	-	-	-	394269.50	2203935.91	-	Аналитический метод	Mt = 0.1
н67О	-	-	-	394275.51	2203946.97	-	Аналитический метод	Mt = 0.1
н68О	-	-	-	394274.27	2203947.63	-	Аналитический метод	Mt = 0.1
н69О	-	-	-	394276.15	2203951.10	-	Аналитический метод	Mt = 0.1
н70О	-	-	-	394270.44	2203954.10	-	Аналитический метод	Mt = 0.1
н71О	-	-	-	394269.18	2203951.69	-	Аналитический метод	Mt = 0.1
н72О	-	-	-	394265.81	2203953.33	-	Аналитический метод	Mt = 0.1
н73О	-	-	-	394254.62	2203932.61	-	Аналитический метод	Mt = 0.1
н74О	-	-	-	394264.87	2203927.38	-	Аналитический метод	Mt = 0.1
н66О	-	-	-	394269.50	2203935.91	-	Аналитический метод	Mt = 0.1

**2. Сведения о характеристиках объекта недвижимости
с кадастровым номером : 47:25:0102007:52 :**

№ п/п	Наименование характеристики	Значение характеристики
1	2	3
1.	Вид объекта недвижимости	здание
2.	Ранее присвоенный государственный учетный номер (инвентарный) здания, сооружения, объекта незавершенного строительства	-
3.	Кадастровый номер земельного участка (земельных участков), в границах которого (которых) расположены здание, сооружение, объект незавершенного строительства	47:25:0102007:24
4.	Уникальный учетный номер кадастрового квартала, в границах которого расположены здание, сооружение, объект незавершенного строительства	47:25:0102007
5.	Адрес здания, сооружения, объекта незавершенного строительства	Российская Федерация, 188304, Ленинградская область, район Гатчинский, город Гатчина, улица Лейтенанта Шмидта, дом 16

**2. Сведения о характеристиках объекта недвижимости
с кадастровым номером : 47:25:0102007:52 :**

№ п/п	Наименование характеристики	Значение характеристики
1	2	3
5.1.	Сведения о местоположении здания, сооружения, объекта незавершенного строительства (при отсутствии адреса) в структурированном в соответствии с федеральной информационной адресной системой виде	-
5.2.	Дополнительные сведения о местоположении	-
6.	Иные сведения	-

3. Пояснения к сведениям об объекте недвижимости с кадастровым номером 47:25:0102007:52 :

1.	-
----	---

**Описание местоположения зданий, сооружений,
объектов незавершенного строительства на земельном участке**

**1. Сведения о характерных точках контура объекта недвижимости
с кадастровым номером : 47:25:0102007:51 :**

Система координат МСК-47, зона 2

Зона № 2

Обозначение характерных точек контура	Содержатся в Едином государственном реестре недвижимости			Определены в ходе выполнения комплексных кадастровых работ			Метод опреде ления коор динат	Формулы, примененные для расчета средней квадратической погрешности определения координат характерных точек (Mt), м, с подставленными в такие формулы значениями и итоговые (вычисленные) значения Mt, м
	Координаты, м		Ради ус, м	Координаты, м		Ради ус, м		
	X	Y	R	X	Y	R		
1	2	3	4	5	6	7	8	9
								-
98	-	-	-	394306.78	2203902.36	-	Аналитический метод	Mt = 0.1
99	-	-	-	394312.81	2203913.29	-	Аналитический метод	Mt = 0.1
н75О	-	-	-	394308.53	2203915.50	-	Аналитический метод	Mt = 0.1
н76О	-	-	-	394309.29	2203917.04	-	Аналитический метод	Mt = 0.1
н77О	-	-	-	394297.37	2203923.20	-	Аналитический метод	Mt = 0.1
н78О	-	-	-	394296.62	2203921.70	-	Аналитический метод	Mt = 0.1
н66О	-	-	-	394269.50	2203935.91	-	Аналитический метод	Mt = 0.1
н74О	-	-	-	394264.87	2203927.38	-	Аналитический метод	Mt = 0.1
96	-	-	-	394264.38	2203926.67	-	Аналитический метод	Mt = 0.1
97	-	-	-	394263.77	2203925.39	-	Аналитический метод	Mt = 0.1
98	-	-	-	394306.78	2203902.36	-	Аналитический метод	Mt = 0.1

**2. Сведения о характеристиках объекта недвижимости
с кадастровым номером : 47:25:0102007:51 :**

№ п/п	Наименование характеристики	Значение характеристики
1	2	3
1.	Вид объекта недвижимости	здание
2.	Ранее присвоенный государственный учетный номер (инвентарный) здания, сооружения, объекта незавершенного строительства	-
3.	Кадастровый номер земельного участка (земельных участков), в границах которого (которых) расположены здание, сооружение, объект незавершенного строительства	47:25:0102007:24
4.	Уникальный учетный номер кадастрового квартала, в границах которого расположены здание, сооружение, объект незавершенного строительства	47:25:0102007

2. Сведения о характеристиках объекта недвижимости с кадастровым номером : 47:25:0102007:51 :

№ п/п	Наименование характеристики	Значение характеристики
1	2	3
5.	Адрес здания, сооружения, объекта незавершенного строительства	Российская Федерация, 188304, Ленинградская область, район Гатчинский, город Гатчина, улица Лейтенанта Шмидта, дом 16, строение 1
5.1.	Сведения о местоположении здания, сооружения, объекта незавершенного строительства (при отсутствии адреса) в структурированном в соответствии с федеральной информационной адресной системой виде	-
5.2.	Дополнительные сведения о местоположении	-
6.	Иные сведения	-

3. Пояснения к сведениям об объекте недвижимости с кадастровым номером 47:25:0102007:51 :

1.	-
----	---

**Описание местоположения зданий, сооружений,
объектов незавершенного строительства на земельном участке**

**1. Сведения о характерных точках контура объекта недвижимости
с кадастровым номером : 47:25:0102007:45 :**

Система координат МСК-47, зона 2

Зона № 2

Обозначение характерных точек контура	Содержатся в Едином государственном реестре недвижимости			Определены в ходе выполнения комплексных кадастровых работ			Метод опреде ления коор динат	Формулы, примененные для расчета средней квадратической погрешности определения координат характерных точек (Mt), м, с подставленными в такие формулы значениями и итоговые (вычисленные) значения Mt, м
	Координаты, м		Ради ус, м	Координаты, м		Ради ус, м		
	X	Y	R	X	Y	R		
1	2	3	4	5	6	7	8	9
								-
100	-	-	-	394313.95	2203912.69	-	Аналитический метод	Mt = 0.1
101	-	-	-	394325.39	2203934.81	-	Аналитический метод	Mt = 0.1
88	-	-	-	394311.66	2203949.21	-	Аналитический метод	Mt = 0.1
н79О	-	-	-	394306.99	2203954.01	-	Аналитический метод	Mt = 0.1
102	-	-	-	394306.49	2203953.82	-	Аналитический метод	Mt = 0.1
н80О	-	-	-	394285.40	2203974.54	-	Аналитический метод	Mt = 0.1
н81О	-	-	-	394282.03	2203970.41	-	Аналитический метод	Mt = 0.1
н82О	-	-	-	394318.19	2203933.08	-	Аналитический метод	Mt = 0.1
н76О	-	-	-	394309.29	2203917.04	-	Аналитический метод	Mt = 0.1
н75О	-	-	-	394308.53	2203915.50	-	Аналитический метод	Mt = 0.1
99	-	-	-	394312.81	2203913.29	-	Аналитический метод	Mt = 0.1
100	-	-	-	394313.95	2203912.69	-	Аналитический метод	Mt = 0.1

**2. Сведения о характеристиках объекта недвижимости
с кадастровым номером : 47:25:0102007:45 :**

№ п/п	Наименование характеристики	Значение характеристики
1	2	3
1.	Вид объекта недвижимости	здание
2.	Ранее присвоенный государственный учетный номер (инвентарный) здания, сооружения, объекта незавершенного строительства	-
3.	Кадастровый номер земельного участка (земельных участков), в границах которого (которых) расположены здание, сооружение, объект незавершенного строительства	47:25:0102007:24, 47:25:0102007:23
4.	Уникальный учетный номер кадастрового квартала, в границах которого расположены здание, сооружение, объект незавершенного строительства	47:25:0102007

2. Сведения о характеристиках объекта недвижимости с кадастровым номером : 47:25:0102007:45 :

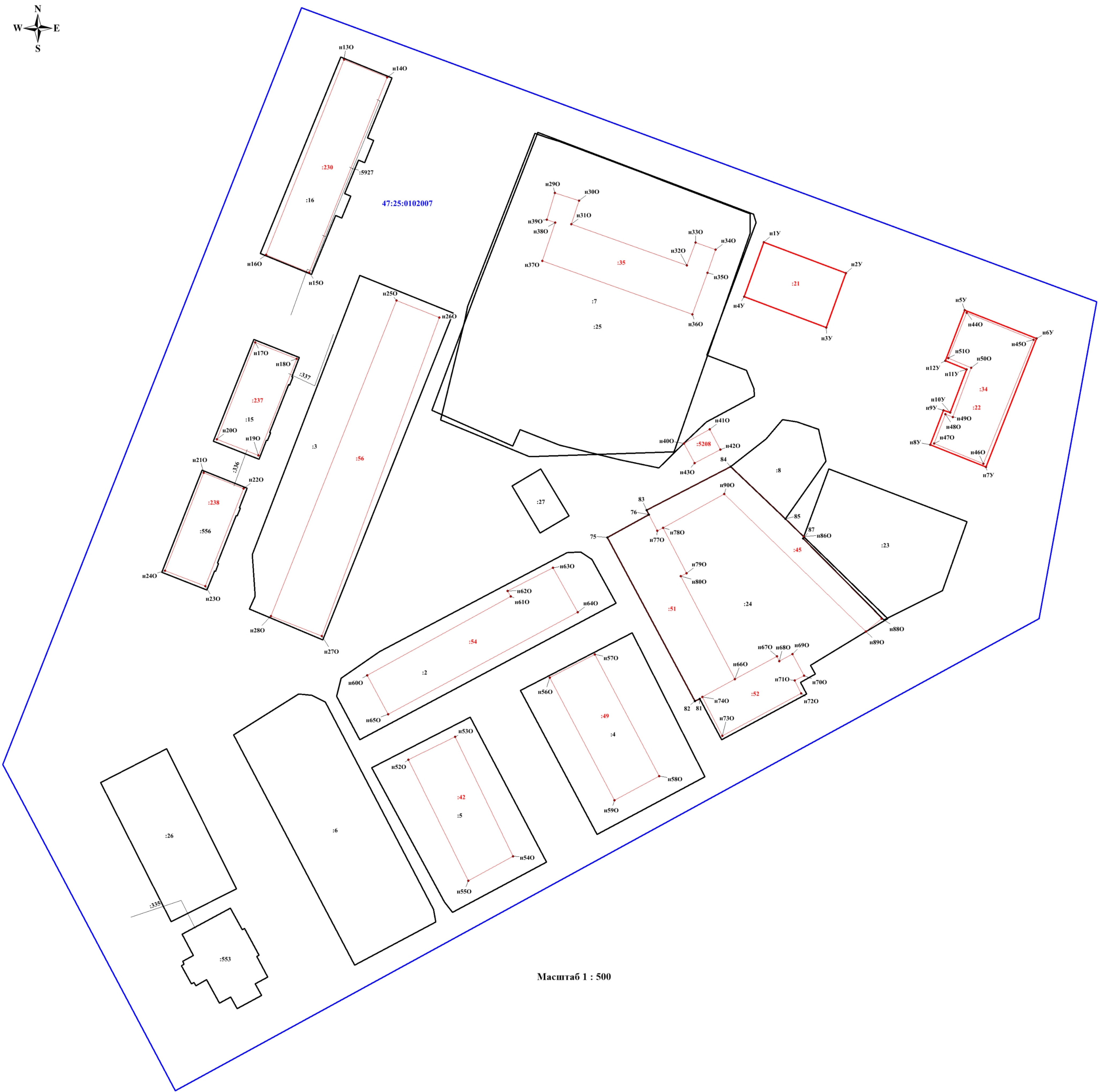
№ п/п	Наименование характеристики	Значение характеристики
1	2	3
5.	Адрес здания, сооружения, объекта незавершенного строительства	Российская Федерация, 188304, Ленинградская область, район Гатчинский, город Гатчина, улица Лейтенанта Шмидта, дом 16, строение 2
5.1.	Сведения о местоположении здания, сооружения, объекта незавершенного строительства (при отсутствии адреса) в структурированном в соответствии с федеральной информационной адресной системой виде	-
5.2.	Дополнительные сведения о местоположении	-
6.	Иные сведения	-

3. Пояснения к сведениям об объекте недвижимости с кадастровым номером 47:25:0102007:45 :

1.	-
----	---

КАРТА ПЛАН ТЕРРИТОРИИ

Схема границ земельных участков



Условные обозначения:

- граница земельного участка, установленная при проведении кадастровых работ
- :24 - номер ранее учтенного уточняемого земельного участка
- граница объекта капитального строительства, установленная при проведении кадастровых работ
- n21Y • - обозначение и номер характерной точки границы земельного участка, сведения о которой отсутствуют в ЕГРН, местоположение которой определено при кадастровых работах (новая характерная точка)
- n78O • - обозначение и номер характерной точки границы объекта капитального строительства, сведения о которой отсутствуют в ЕГРН, местоположение которой определено при кадастровых работах (новая характерная точка)
- граница и номер земельного участка, сведения о которой содержатся в ЕГРН
- объект капитального строительства, сведения о котором содержатся в ЕГРН
- 47:25:0102007 - граница и номер кадастрового квартала
- 58 • - обозначение и номер характерной точки границы земельного участка, сведения о которой содержатся в ЕГРН