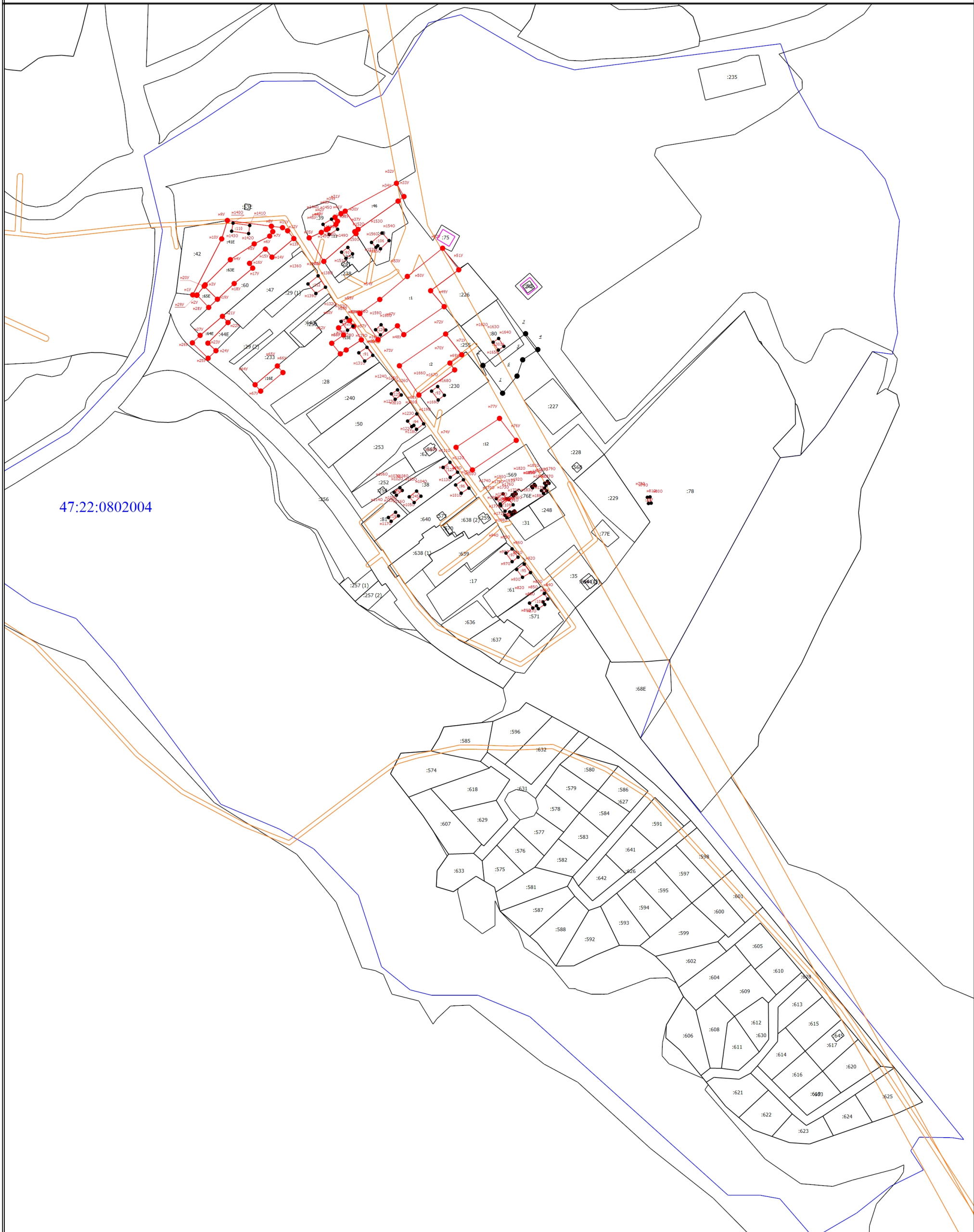


Схема границ земельных участков



47:22:0802004

Масштаб 1:3500

Условные обозначения

- Часть границы, местоположение которой определено при выполнении кадастровых работ
- Характерная точка границы земельного участка, сведения ЕГРН о которой соответствуют требованиям, установленным в соответствии с частью 13 статьи 22 Федерального закона от 13 июля 2015 г. N 218-ФЗ "О государственной регистрации недвижимости"

Схема границ земельных участков	
<ul style="list-style-type: none">••<u>1</u>н1У(н11У):76E:254:242:638 (1):644 (1)	<ul style="list-style-type: none">- Характерная точка контура здания, сооружения, объекта незавершенного строительства- Характерная точка границы, сведения о которой позволяют однозначно определить ее положение на местности- Обозначение ликвидируемой характерной точки- Обозначение новой характерной точки- Кадастровый номер земельного участка- Кадастровый номер здания- Кадастровый номер сооружения- Обозначение контура земельного участка- Обозначение контура здания- Часть границы, сведения ЕГРН о которой позволяют однозначно определить ее положение на местности- Часть контура, образованного проекцией вновь образованного наземного конструктивного элемента здания, сооружения, объекта незавершенного строительства- Часть контура, образованного проекцией существующего в ЕГРН наземного конструктивного элемента здания, сооружения, объекта незавершенного строительства- Граница кадастрового квартала- Граница территориальной зоны- Граница зоны с особыми условиями•