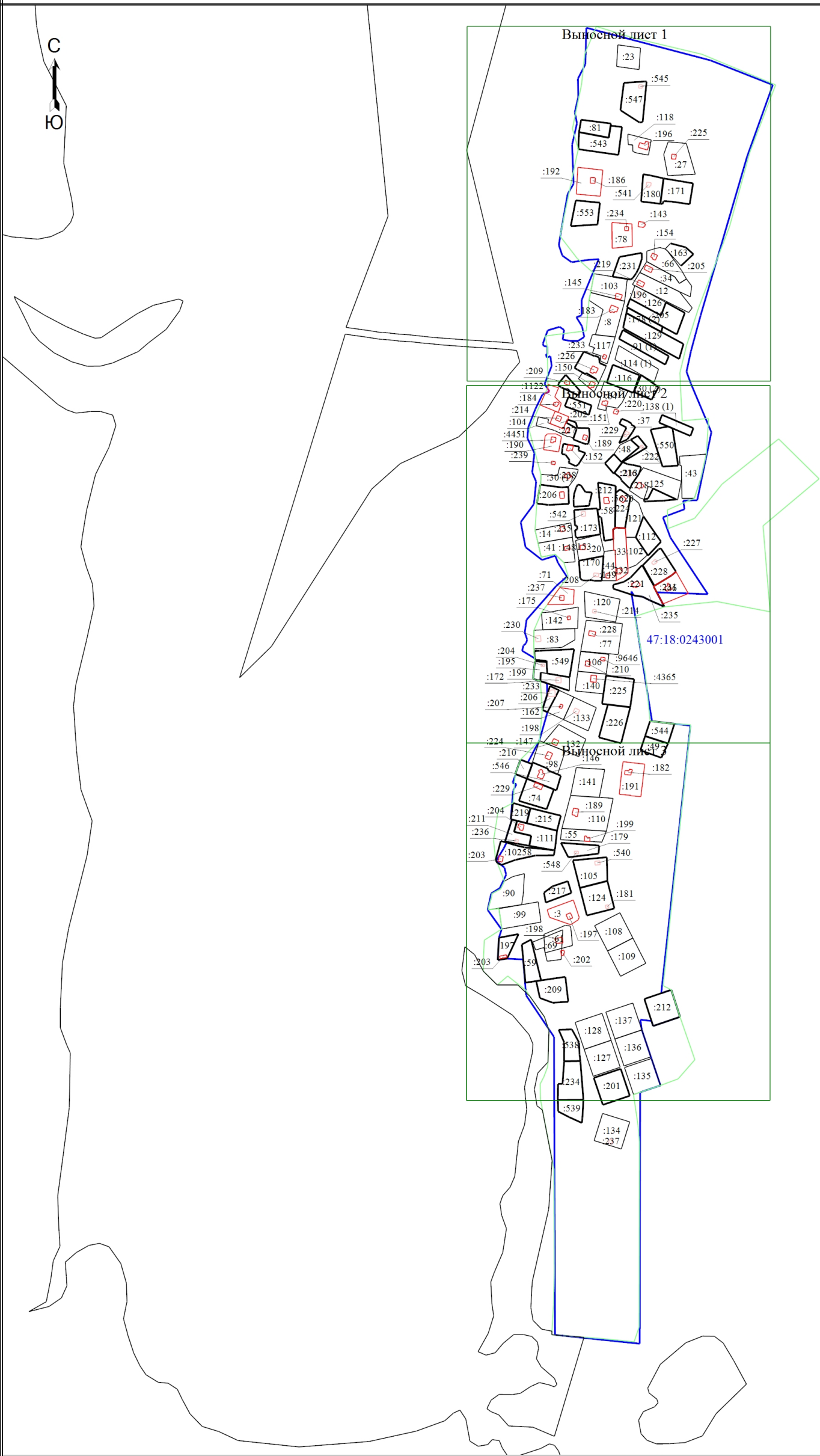


Схема границ земельных участков

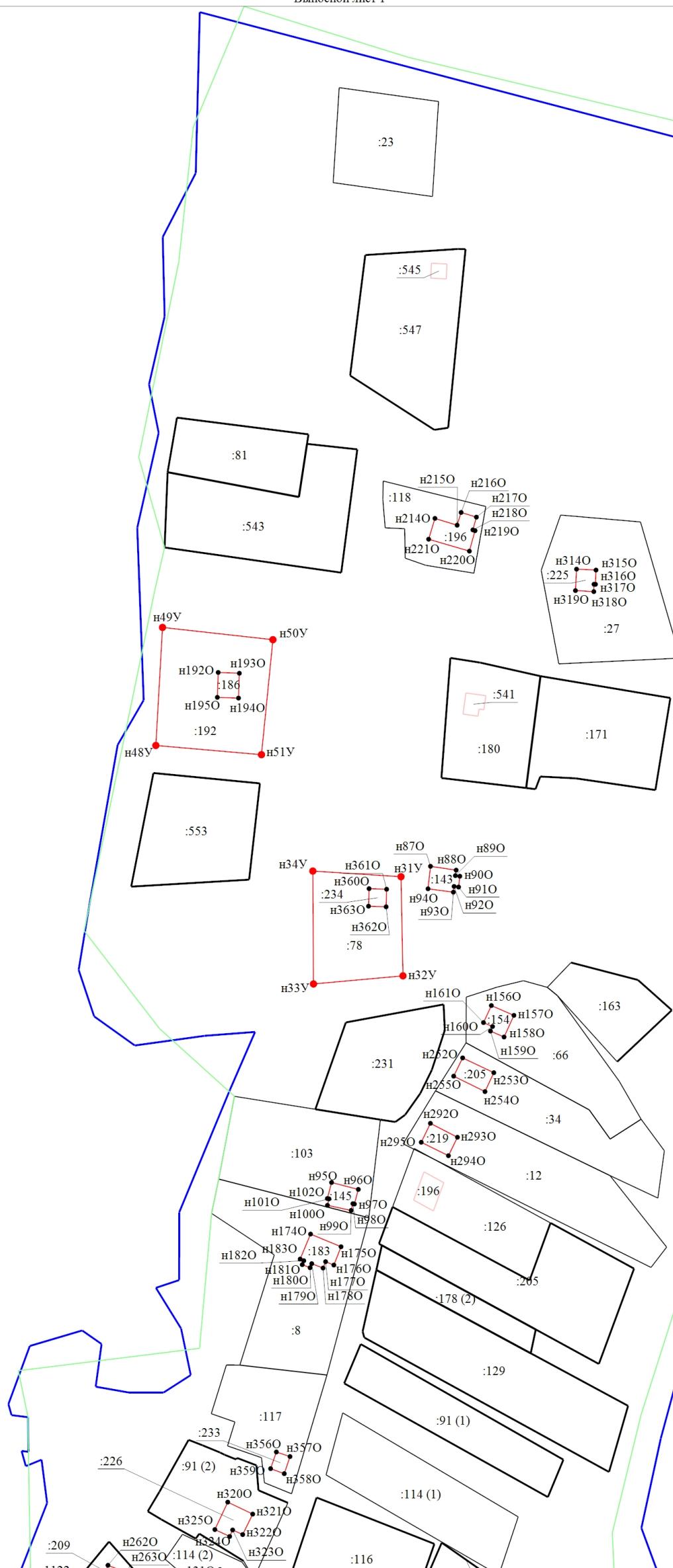


Масштаб 1:8000

- Условные обозначения
- Часть границы, местоположение которой определено при выполнении кадастровых работ
 - :8 - Кадастровый номер объекта недвижимости
 - Граница существующего земельного участка, сведения о котором содержатся в ЕГРН
 - Существующая часть границы, имеющиеся в ЕГРН сведения о которой достаточны для определения ее местоположения
 - Граница кадастрового квартала
 - Граница населенного пункта
 - 47:18:0243001 - Номер кадастрового квартала

Схема границ земельных участков

Выносной лист 1



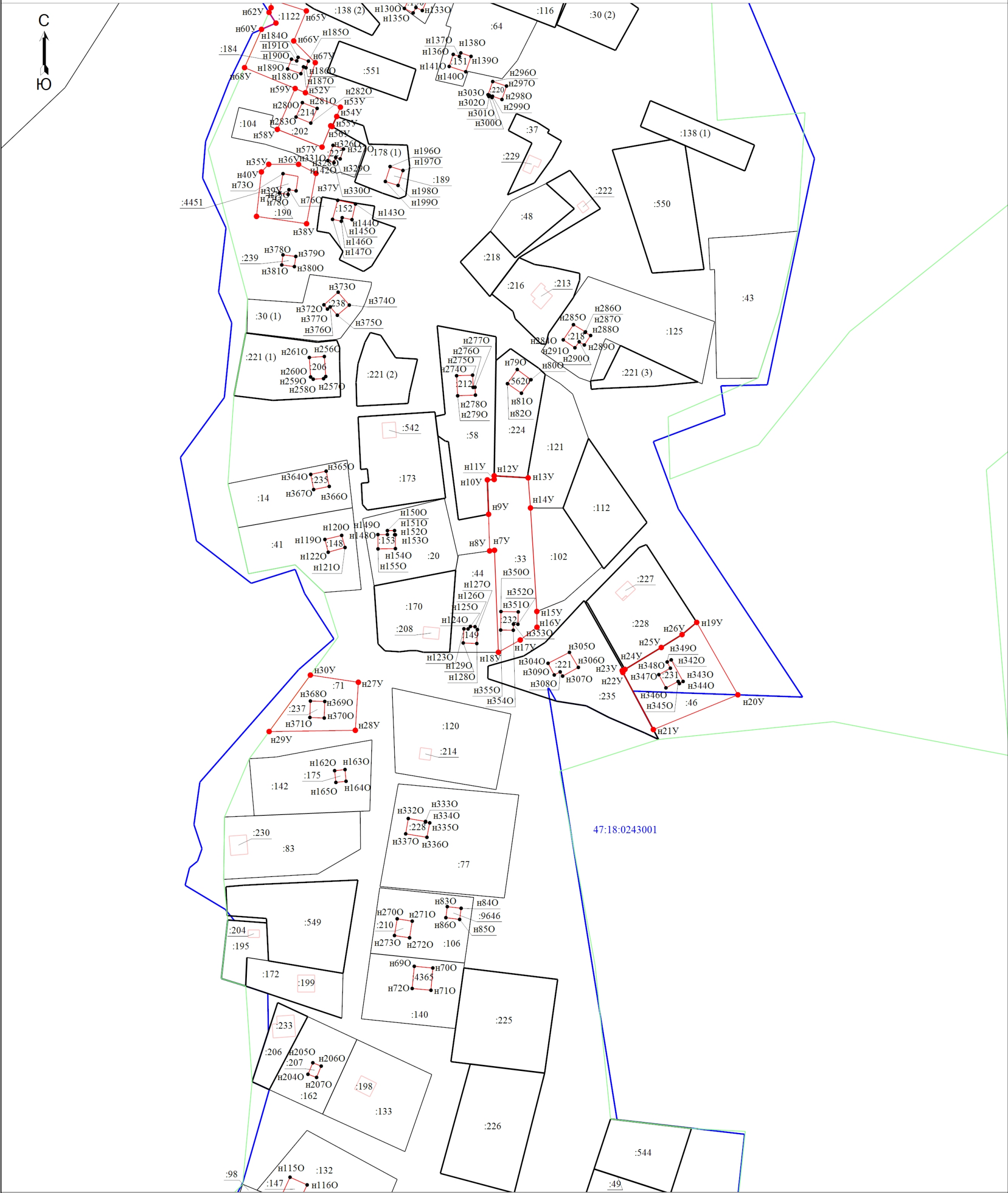
Условные обозначения

- | | |
|--------------------|--|
| Словыс обозначения | - Часть границы, местоположение которой определено при выполнении кадастровых работ |
| • | - Характерная точка контура здания, сооружения, объекта незавершенного строительства |
| h1Y | - Обозначение новой характерной точки |
| :8 | - Кадастровый номер объекта недвижимости |
| | - Граница существующего земельного участка, сведения о котором содержатся в ЕГРН |
| | - Существующая часть границы, имеющиеся в ЕГРН сведения о которой достаточны для определения ее местоположения |
| | - Граница кадастрового квартала |
| | - Граница населенного пункта |
| • | - Характерная точка границы земельного участка, сведения о которой отсутствуют в ЕГРН, местоположение которой определено при кадастровых работах (новая характерная точка) |
| 47:18:0243001 | - Номер кадастрового квартала |

47:18:0243001

Схема границ земельных участков

Выносной лист 2



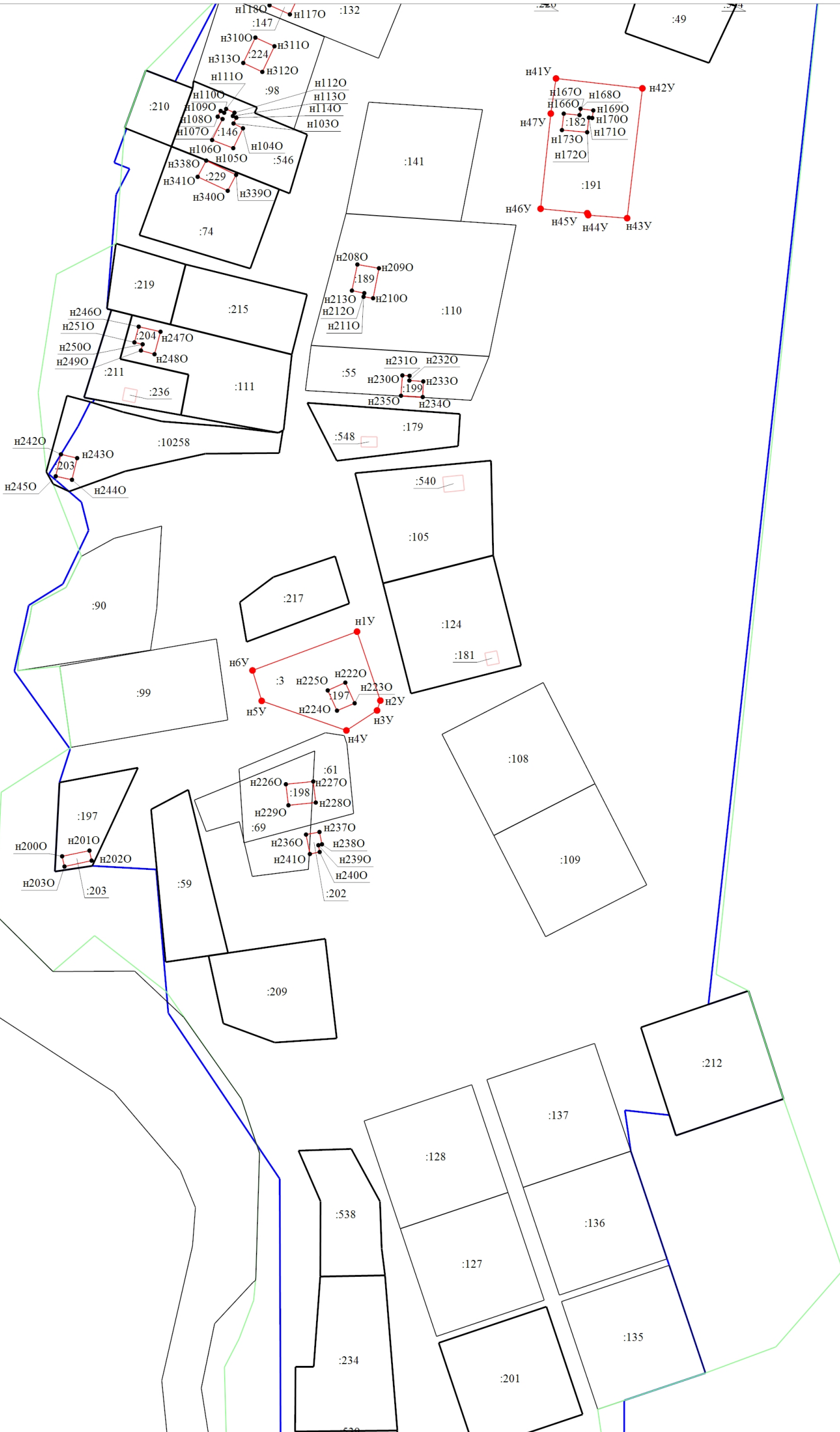
Условные обозначения

- Часть границы, местоположение которой определено при выполнении кадастровых работ
- :14 - Кадастровый номер объекта недвижимости
- Граница существующего земельного участка, сведения о котором содержатся в ЕГРН
- Существующая часть границы, имеющиеся в ЕГРН сведения о которой достаточны для определения ее местоположения
- Граница кадастрового квартала
- Граница населенного пункта
- 47:18:0243001 - Номер кадастрового квартала

Масштаб 1:2000

Схема границ земельных участков

Выносной лист 3



Масштаб 1:2000

Условные обозначения

- | | |
|---------------|--|
| — | - Часть границы, местоположение которой определено при выполнении кадастровых работ |
| :49 | - Кадастровый номер объекта недвижимости |
| — | - Граница существующего земельного участка, сведения о котором содержатся в ЕГРН |
| — | - Существующая часть границы, имеющиеся в ЕГРН сведения о которой достаточны для определения ее местоположения |
| — | - Граница кадастрового квартала |
| — | - Граница населенного пункта |
| 47:18:0243001 | - Номер кадастрового квартала |